



สถาบันรับรองคุณภาพสถานพยาบาล (องค์การมหาชน)
The Healthcare Accreditation Institute (Public Organization)

มาตรฐาน HA ฉบับใหม่

หลักสูตร 501 การนำมาตรฐานสู่การปฏิบัติ (Standard Implementation)
สถาบันรับรองคุณภาพสถานพยาบาล (องค์การมหาชน)

มาตรฐานโรงพยาบาลและบริการสุขภาพ (HA) ฉบับที่ 4

ตอนที่ I ภาพรวมของการบริหารองค์กร

I-4 การวัด วิเคราะห์ และจัดการความเสี่ยง

I-2

กลยุทธ์

I-5

กำลังคน

I-1

การนำ

I-3

ผู้ป่วย/
ผู้รับผลงาน

I-6

การ
ปฏิบัติการ

IV

ผลลัพธ์

ตอนที่ IV ผลลัพธ์

IV-1 ผลด้านการดูแลสุขภาพ

IV-2 ผลด้านการมองเห็นผู้ป่วย
และผู้รับผลงาน

IV-3 ผลด้านกำลังคน

IV-4 ผลด้านการนำ

IV-5 ผลด้านประสิทธิผลของ
กระบวนการทำงานสำคัญ

IV-6 ผลด้านการเงิน

ตอนที่ II ระบบงานสำคัญของโรงพยาบาล

II-1 การบริหารความเสี่ยง ความปลอดภัย และคุณภาพ

II-2 การกำกับดูแลด้านวิชาชีพ

II-3 สิ่งแวดล้อมในการดูแลผู้ป่วย

II-4 การป้องกันและควบคุมการติดเชื้อ

II-5 ระบบเวชระเบียน

II-6 ระบบการจัดการด้านยา

II-7 การตรวจทดสอบเพื่อการวินิจฉัยโรค

II-8 การเฝ้าระวังโรคและภัยสุขภาพ

II-9 การทำงานกับชุมชน

กระบวนการดูแลผู้ป่วย

ตอนที่ III กระบวนการดูแลผู้ป่วย

III-1 การเข้าถึงและเข้ารับบริการ

III-2 การประเมินผู้ป่วย

III-3 การวางแผน

III-4 การดูแลผู้ป่วย

III-5 การให้ข้อมูลและเสริมพลัง

III-6 การดูแลต่อเนื่อง

Scoring Guideline



สถาบันรับรองคุณภาพสถานพยาบาล (องค์การมหาชน)
The Healthcare Accreditation Institute (Public Organization)

Score	Process	Result
1	เริ่มต้นปฏิบัติ Design & early implementation	มีการวัดผล Measure
2	มีการปฏิบัติได้บางส่วน Partial implementation	มีการวัดผลในตัววัดที่สำคัญ ตรง ประเด็น อย่างครบถ้วน Valid measures
3	มีการปฏิบัติที่ครอบคลุมและได้ผล Effective implementation	มีการใช้ประโยชน์จากตัววัด Get use of measures
4	มีการปรับปรุงกระบวนการต่อเนื่อง Continuous improvement	มีผลลัพธ์ในเกณฑ์ดี (สูงกว่าค่าเฉลี่ย) Good results (better than average)
5	มีกระบวนการที่เป็นแบบอย่างที่ดี Role model, good practices	มีผลลัพธ์ที่ดีมาก (25% สูงสุด) Very good results (top quartile)



สถาบันรับรองคุณภาพสถานพยาบาล (องค์การมหาชน)
The Healthcare Accreditation Institute (Public Organization)

ภาพรวมของการเปลี่ยนแปลง มาตรฐาน HA ฉบับที่ 4

ภาพรวมของการเปลี่ยนแปลง



สถาบันรับรองคุณภาพสถานพยาบาล (องค์การมหาชน)
The Healthcare Accreditation Institute (Public Organization)

มาตรฐานที่มีการเพิ่มเติมในหัวข้อสำคัญ

- I-1.2 ก.(3) การวางระบบกำกับดูแลทางคลินิก (clinical governance)
- I-1.2 ข.(3) ประเด็นทางจริยธรรมที่ยากลำบากในการตัดสินใจ
- I-2.1 ก.(2) การกำหนดโอกาสเชิงกลยุทธ์
- I-3.3 ข.(7) การคุ้มครองสิทธิของผู้ป่วยที่เข้าร่วมงานวิจัยทางคลินิก
- I-4.2 ข.(3) การส่งข้อมูลผู้ป่วยโดยใช้สื่อสังคมออนไลน์
- I-6.1 ค.(1) การจัดการห่วงโซ่อุปทาน
- I-6.1 ง.(1) การจัดการนวัตกรรม
- I-6.1 จ. การจัดการด้านการเรียนการสอนทางคลินิก

ภาพรวมของการเปลี่ยนแปลง



สถาบันรับรองคุณภาพสถานพยาบาล (องค์การมหาชน)
The Healthcare Accreditation Institute (Public Organization)

มาตรฐานที่มีการเพิ่มเติมในหัวข้อสำคัญ

- II-6.1 ก.(5) แผนงานใช้ยาสมเหตุผล
- II-6.1 ข.(4) ระบบคอมพิวเตอร์สนับสนุนการจัดการระบบยา
- III-4.3 ช.(1) การดูแลผู้ป่วยโรคไตเรื้อรัง
- III-6 (1) การระบุกลุ่มผู้ป่วยสำคัญที่ต้องใช้ขั้นตอนการจำหน่ายและการส่งต่อผู้ป่วยเป็นกรณีพิเศษ
- III-6 (2) การดูแลขณะส่งต่อ
- III-6 (3) ยานพาหนะที่ใช้ในการส่งต่อผู้ป่วย

ภาพรวมของการเปลี่ยนแปลง



สถาบันรับรองคุณภาพสถานพยาบาล (องค์การมหาชน)
The Healthcare Accreditation Institute (Public Organization)

มาตรฐานที่มีการเปลี่ยนแปลงสาระสำคัญ

- II-1.2 การบริหารความเสี่ยง

มาตรฐานที่มีการใช้คำที่มีความหมายกว้างขึ้น

- I-5 กำลังคน หมายถึงบุคลากรประจำ ผู้ประกอบวิชาชีพอิสระ
อาสาสมัคร

มาตรฐานที่ควรให้ความสำคัญ



สถาบันรับรองคุณภาพสถานพยาบาล (องค์การมหาชน)
The Healthcare Accreditation Institute (Public Organization)

- I-1.2 ก.(3) การวางระบบกำกับดูแลทางคลินิก (clinical governance)
- I-1.2 ข.(3) ประเด็นทางจริยธรรมที่ยากลำบากในการตัดสินใจ
- I-4.2 ข.(3) การส่งข้อมูลผู้ป่วยโดยใช้สื่อสังคมออนไลน์
- I-6.1 จ. การจัดการด้านการเรียนการสอนทางคลินิก
- II-1.2 การบริหารความเสี่ยง
- II-6.1 ก.(5) แผนงานใช้ยาสมเหตุสมผล
- มาตรฐานเกี่ยวกับ **Patient Safety Goals**



สถาบันรับรองคุณภาพสถานพยาบาล (องค์การมหาชน)
The Healthcare Accreditation Institute (Public Organization)

แนวทางการใช้มาตรฐาน HA

แนวทางการใช้มาตรฐาน HA



สถาบันรับรองคุณภาพสถานพยาบาล (องค์การมหาชน)
The Healthcare Accreditation Institute (Public Organization)

เป้าหมาย

เป็นแนวทางในการออกแบบระบบงานที่เหมาะสม
ใช้ประเมินเพื่อหาโอกาสพัฒนา

สิ่งที่ต้องใช้ควบคู่กับมาตรฐาน

- 1) การพิจารณาบริบทขององค์กรและหน่วยงาน โดยเฉพาะอย่างยิ่ง ปัญหา ความท้าทาย และความเสี่ยง ที่สำคัญ
- 2) การใช้ค่านิยมและแนวคิดหลัก (Core Values & Concepts) ของการพัฒนาคุณภาพและการสร้างเสริมสุขภาพ
- 3) วงล้อการพัฒนาคุณภาพและการเรียนรู้ (Plan-Do-Study-Act หรือ Design-Action-Learning-Improve หรือ Purpose-Process-Performance)
- 4) แนวทางการประเมินระดับการปฏิบัติตามมาตรฐาน (Scoring Guideline)



3C- PDSA/DALI

หัวใจฟ้า ฐูติน ตั้งเป้า กางแผนที่ ออกเดินทาง

หัวใจฟ้า

Concepts
ฐูหลัก

Context
ฐูจอย์

Criteria
ฐูเกณท์

กวางแผนที่

ตั้งเป้า

Purpose

Design

Action

ออกเดินทาง

Learning

Improve

ฐูติน

ประยุกต์ใช้ 3C-PDSA ในชีวิตจริง



สถาบันรับรองคุณภาพสถานพยาบาล (องค์การมหาชน)
The Healthcare Accreditation Institute (Public Organization)

- 1. ถอดรหัสมาตรฐาน** เป้าหมาย คุณค่า ใครได้ ใครทำ ต้องทำอะไร
- 2. รับรู้** รู้สถานการณ์จากของจริง จากคำพูดของผู้ป่วย
- 3. วิเคราะห์** เก็บข้อมูล ใช้ข้อมูลที่มีอยู่ หาความหมายจากข้อมูล จัดลำดับความสำคัญของสิ่งที่ต้องทำ
- 4. ตั้งเป้า** วาดภาพให้ชัดว่าอยากเห็นอะไร เปลี่ยน concept เป็นตัววัด
- 5. ฝ้าดู** หา baseline ของตัววัดที่กำหนด แล้วติดตามต่อเนื่อง
- 6. ออกแบบ** ใช้แนวคิด human-centered design, human factor engineering ร่วมกับการจัดทำคู่มืออย่างง่าย มีมาตรฐานคู่กับยึดหยุ่น
- 7. สื่อสาร** ใช้ทุกรูปแบบเพื่อให้มั่นใจว่าผู้ปฏิบัติรู้ในสิ่งที่ต้องรู้ ณ จุดปฏิบัติ
- 8. ปฏิบัติ** สนับสนุนและทำให้มั่นใจว่ามีการปฏิบัติตามระบบที่ออกแบบ
- 9. ติดตาม** มีผู้รับผิดชอบ เก็บข้อมูล ตามรอย ฝ้าระวัง ประมวลผล
- 10. ปรับปรุง** ตามโอกาสที่พบ เพื่อบรรลุเป้าหมายและผลงานที่ดีขึ้น

Risk-based Thinking



สถาบันรับรองคุณภาพสถานพยาบาล (องค์การมหาชน)
The Healthcare Accreditation Institute (Public Organization)

คืออะไร

- ความเสี่ยง คือโอกาสที่จะไม่บรรลุเป้าหมายตามที่กำหนด
- Risk-based thinking คือการจัดการความเสี่ยงและโอกาสในอนาคต

ทำไม

- เพื่อวิเคราะห์ความต้องการของ รพ. ได้ตรงประเด็น
- เพื่อเป็นหลักประกันความสำเร็จตามเป้าหมายที่ต้องการ

อย่างไร

- วิเคราะห์และจัดลำดับความเสี่ยง
- วางแผนรับมือกับความเสี่ยง



สถาบันรับรองคุณภาพสถานพยาบาล (องค์การมหาชน)
The Healthcare Accreditation Institute (Public Organization)

การกำหนดตัววัด (Measure) / ตัวชี้วัด (Indicator)

ใช้หลัก “วัดเพื่อพัฒนา”

- ตัววัดนี้จะนำไปสู่การพัฒนาอะไร พัฒนาแล้วใครได้ประโยชน์
- เราสามารถทำให้เกิดประโยชน์ดังกล่าวจริงหรือไม่ คุ่มค่าหรือไม่

ครอบคลุมประเด็นสำคัญ

- สอดคล้องกับเป้าหมายของเรื่องนั้น ครอบคลุมมิติสำคัญของเรื่องนั้น
- ถ้าเป็นการดูแลผู้ป่วย เน้นในสิ่งที่ผู้ป่วยจะได้รับ

การวิเคราะห์ข้อมูล

- ใช้ control chart เพื่อศึกษา variation ของกระบวนการ
- สรุปข้อมูลสำคัญประกอบใน chart ที่สัมพันธ์กับช่วงเวลาที่เกิดขึ้น

การใช้ประโยชน์

- ใช้การวัดเพื่อชี้ให้เห็นโอกาสพัฒนา
- อาจต้องมีการวิเคราะห์ข้อมูลเปรียบเทียบในระดับ subgroup

ตั้งเป้าอะไรบ้าง



สถาบันรับรองคุณภาพสถานพยาบาล (องค์การมหาชน)
The Healthcare Accreditation Institute (Public Organization)

รู้ใจത്യ

วิสัยทัศน์/พันธกิจ

รู้เกณฑ์

มาตรฐาน HA

วัตถุประสงค์
เชิงกลยุทธ์

เป้าหมายการดูแล
ผู้ป่วยแต่ละกลุ่ม

เป้าหมาย
หน่วยงาน

เป้าหมาย
ระบบงาน

โอกาส
พัฒนา

เป้าหมายทั้งหมดมาจากวิสัยทัศน์ พันธกิจ และกลุ่มผู้ป่วยสำคัญขององค์กร
มาตรฐาน HA มาช่วยเสริมให้เห็นเป้าหมายของระบบงานชัดเจนขึ้น และให้เห็นโอกาสพัฒนา
ในกระบวนการต่างๆ ที่ยังไม่สมบูรณ์

ลักษณะของการวัดตามเป้าหมายต่าง ๆ



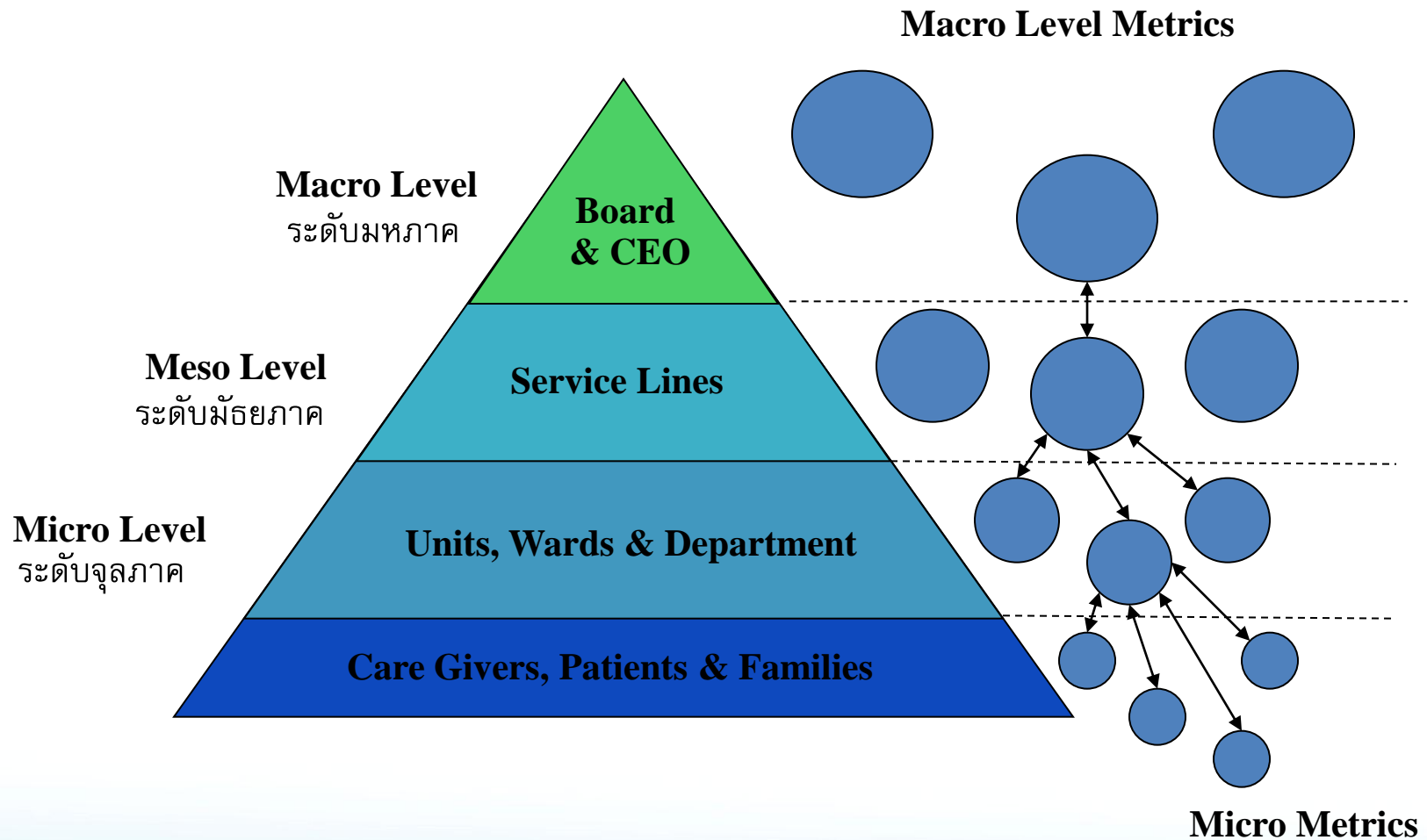
สถาบันรับรองคุณภาพสถานพยาบาล (องค์การมหาชน)
The Healthcare Accreditation Institute (Public Organization)

แง่มุม	การพัฒนา (Improvement)	การรับผิดชอบ/ตัดสิน (Accountability)	การวิจัย (Research)
เป้าหมาย	ปรับปรุงกระบวนการ	เปรียบเทียบ ทำให้มั่นใจ ชุมใจ	ความรู้ใหม่
วิธีการ			
-test observability	สังเกตการทดสอบได้	ไม่มีการทดสอบ	blinded หรือ controlled
-bias	ยอมรับอคติที่เกิดขึ้นอย่างคง เส้นคงวา	วัดและปรับเพื่อลดอคติ	ออกแบบเพื่อขจัดอคติ
-sample size	สุ่มตัวอย่างขนาดเล็ก ต่อเนื่อง ให้ได้ just enough data	ใช้ข้อมูลที่เกี่ยวข้อง 100% ที่ สามารถหาได้	ชุดข้อมูลขนาดใหญ่ เพื่อรับ สถานการณ์ที่อาจเป็นไปได้
-flexibility of hypothesis	สมมติฐานยืดหยุ่น เปลี่ยนแปลง ไปเมื่อเกิดการเรียนรู้ขึ้น	ไม่มีสมมติฐาน	มีสมมติฐานที่แน่นอน
-testing strategy	ทดสอบเป็นลำดับไปตาม ช่วงเวลา	ไม่มีการทดสอบ	ทดสอบครั้งเดียว หรือ เปรียบเทียบระหว่างช่วงเวลา
-สถิติ	สถิติวิเคราะห์ (SPC)	เน้นที่การไม่เปลี่ยนแปลง	สถิติอนุมาน (inferential stat)
-การรักษาความลับของข้อมูล	ใช้เฉพาะผู้ที่เกี่ยวข้องกับการ พัฒนา	มีข้อมูลให้สาธารณะรับรู้	รักษาความลับของ subject ID

Cascading of Indicators



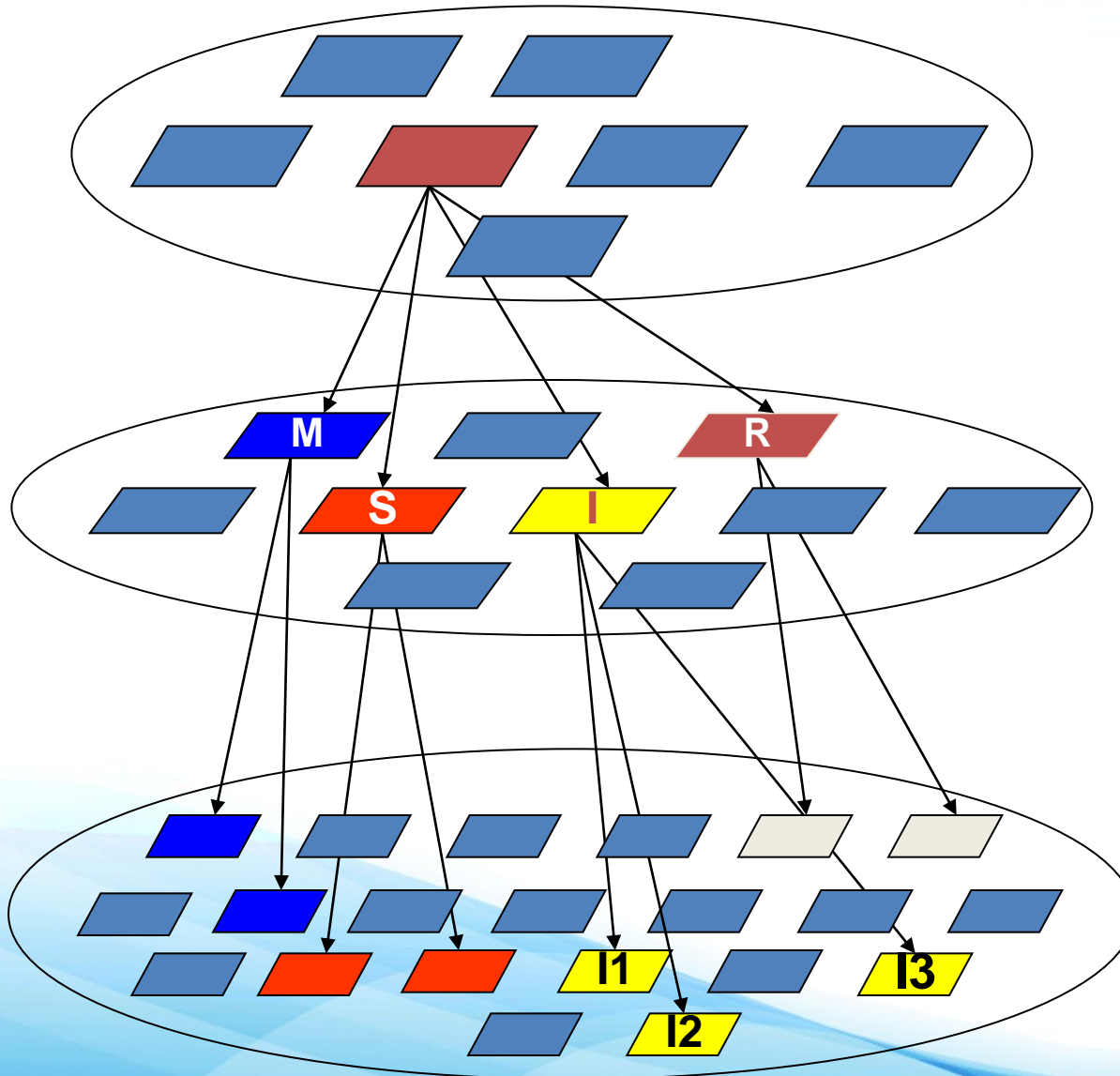
สถาบันรับรองคุณภาพสถานพยาบาล (องค์การมหาชน)
The Healthcare Accreditation Institute (Public Organization)



Alignment of Patient Safety Indicators



สถาบันรับรองคุณภาพสถานพยาบาล (องค์การมหาชน)
The Healthcare Accreditation Institute (Public Organization)



AE/1000 patient days

M = Medication related event
I = Hospital Associated Infection
S = Surgery related AE
R = Delayed response

M = Medication related event
I1 = VAP
I2 = SSI
I3 = BSI
S = Surgery related AE
R = Delayed response

Control Chart



สถาบันรับรองคุณภาพสถานพยาบาล (องค์การมหาชน)
The Healthcare Accreditation Institute (Public Organization)

