

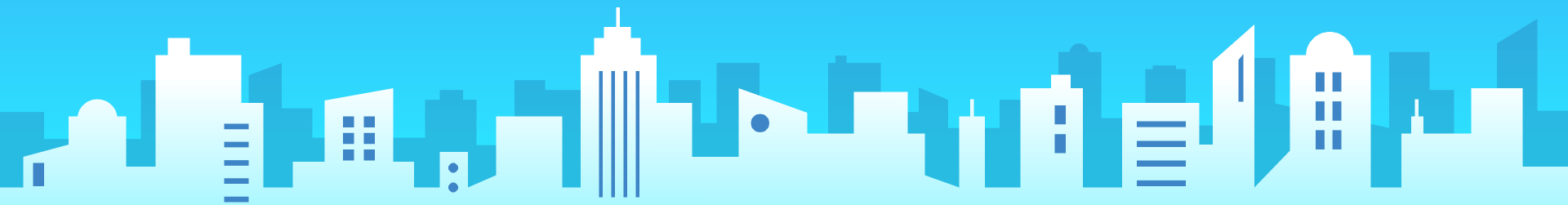


การพัฒนาสถานบริการ

สังกัดสำนักงานปลัดกระทรวงสาธารณสุข

นโยบาย EMS

(Environment , Modernize , Smart service)





1. ระบบสุขภาพปฐมภูมิเข้มแข็ง

- ประชาชนคนไทย มีหมอประจำตัว 3 คน
- พัฒนาและเสริมสร้างศักยภาพ sw.สส.



2. เศรษฐกิจสุขภาพ

เพิ่มมูลค่านวัตกรรมผลิตภัณฑ์/บริการทางสุขภาพ มุ่งสู่การเป็นศูนย์กลางสุขภาพนานาชาติ



3. สมุนไพร ภัยสุขภาพ ภัยชง

พัฒนาพืชสมุนไพร ภัยสุขภาพ ภัยชง กระถ่อม และภูมิปัญญาไทย



4. สุขภาพวิถีใหม่

Living with COVID-19



5. COVID-19

- Smart Control
- Vaccine Coverage



นโยบายมุ่งเน้น กระทรวงสาธารณสุข ประจำปีงบประมาณ 2565



9. องค์กรแห่งความสุข

พัฒนาสู่องค์กรแห่งความสุขที่มีคุณภาพงานได้ผล คนเป็นสุข ปลอดภัย สร้างผู้นำรุ่นใหม่



8. ธรรมภิบาล

- ยึดหลักธรรมาภิบาล สุจริต โปร่งใส ประโยชน์ของประชาชน
- พัฒนาระบบเทคโนโลยีสารสนเทศ (ICT) เป็นศูนย์กลางข้อมูลสุขภาพประชาชน



7. ดูแลสุขภาพแบบองค์รวม

- บูรณาการดูแลสุขภาพผู้สูงอายุ ครบด้าน BMTEC (Brain-Mental-Teeth -Eye&Ear -Cardio)
- พัฒนาระบบการดูแลสุขภาพจิต



6. ระบบบริการก้าวหน้า

ผลักดัน 30 บาท รักษาทุกที่ ให้ผู้ป่วยมะเร็ง รักษาได้ทุกที่ พัฒนาศักยภาพรองรับผู้ป่วยโควิด และโรคทางเดินหายใจ Innovative Healthcare Management : EMS (Environment modernize Smart Service)

สรุปตัวชี้วัดนโยบายมุ่งเน้น ของกระทรวงสาธารณสุข ประจำปีงบประมาณ พ.ศ. 2565

1. ระบบสุขภาพปฐมภูมิเข้มแข็ง

- 1) จำนวนประชาชนคนไทย มีหมอประจำตัว 3 คน (30 ล้านคน)*
- 2) การจัดตั้งหน่วยบริการปฐมภูมิและเครือข่ายหน่วยบริการสุขภาพปฐมภูมิ ตาม พรบ.ฯ (3,000 ทีม)*
- 3) อำเภอผ่านเกณฑ์การประเมินการพัฒนาคุณภาพชีวิตที่มีคุณภาพ (ร้อยละ 75)
- 4) sw.สว.ผ่านเกณฑ์คุณภาพพร.สว.เกิดดาวระดับ 5 ดาว 75% (สะสม)*

2. เศรษฐกิจสุขภาพ

- 1) ร้อยละของสถานพยาบาลกลุ่มเป้าหมายมีศักยภาพในการแข่งขันด้านอุตสาหกรรมการแพทย์ครบวงจร (ร้อยละ 10)*

3. สมุนไพร ภัยสุขภาพ ภัยชง

- 1) จำนวนมูลค่าการบริโภคผลิตภัณฑ์สมุนไพรในประเทศไทย เพิ่มขึ้นร้อยละจากปีที่ผ่านมา ร้อยละ 5*
- 2) ร้อยละของมูลค่าการใช้ยาสมุนไพรในสถานบริการสาธารณสุขเพิ่มขึ้นร้อยละ 3*

4. สุขภาพวิถีใหม่

- 1) ประชาชนมีพฤติกรรมป้องกันโรคพึงประสงค์ ร้อยละ 80*
- 2) จำนวนคนมีความรอบรู้สุขภาพ 10 ล้านคน*
- 3) กิจกรรม/กิจกรรม/สถานประกอบการปฏิบัติตามมาตรการ ร้อยละ 90*

5. COVID-19

- 1) จังหวัดสามารถควบคุมสถานการณ์โรคติดเชื้อไวรัสโคโรนา 2019 ให้สงบได้ภายใน 21-28 วัน*
- 2) ร้อยละ 70 ของประชากรที่อยู่ในราชอาณาจักรไทยได้รับวัคซีนป้องกันโรคติดเชื้อไวรัสโคโรนา 2019*
- 3) อัตราป่วยตายของผู้ป่วยโรคติดเชื้อไวรัสโคโรนา 2019 ของทั้งประเทศต่ำกว่าร้อยละ 1.55*

6. ระบบบริการก้าวหน้า

- 1) โรงพยาบาลมีการบันทึกข้อมูลผู้ป่วยมะเร็งเข้าสู่ระบบ TCB Plus (ไม่มีการใช้ใบส่งตัว) ร้อยละ 60 เทียบกับจำนวนผู้ป่วยมะเร็งรายใหม่ที่มีการเบิกจ่ายผ่านระบบ e-Claim
- 2) ทุก sw. ที่ขึ้นทะเบียนรักษาผู้ป่วยมะเร็งในกองทุน สปสช. มีผู้ประสานงานโรคมะเร็ง (Cancer Coordinator) ในการประสานส่งต่อผู้ป่วย
- 3) ผู้ป่วยโรคมะเร็งสามารถเข้าถึงบริการผ่าตัด เคมีบำบัด รังสีรักษา ภายใน 4, 6 และ 6 สัปดาห์ เป็นร้อยละ 75, 75 และ 60 ตามลำดับ*
- 4) sw. ระดับ A, S, M1, M2 ทุกแห่ง มีการพัฒนาศักยภาพรองรับผู้ป่วยโควิด และโรคติดเชื้อทางเดินหายใจ (ไม่ต่ำกว่าร้อยละ 80)*
- 5) สถานบริการผ่านเกณฑ์การประเมินขั้นพื้นฐาน (the must) ไม่น้อยกว่าร้อยละ 50*
- 6) สถานบริการต้นแบบในการพัฒนาตามนโยบาย EMS ที่ผ่านเกณฑ์การประเมินในระดับขั้นสูง (the best) อย่างน้อยเขตสุขภาพละ 1 แห่ง*

หมายเหตุ *ตัวชี้วัดเป้าหมายหลัก

7. ดูแลสุขภาพแบบองค์รวม

- 1) ร้อยละ 50 ของประชากรสูงอายุที่มีพฤติกรรมสุขภาพที่พึงประสงค์*
- 2) ร้อยละ 30 ของผู้สูงอายุที่ผ่านการคัดกรองและพบว่า เป็น Geriatric Syndromes ได้รับการดูแลรักษาในคลินิกผู้สูงอายุ*
- 3) ร้อยละ 98 ของตำบลที่มีระบบการส่งเสริมสุขภาพดูแลผู้สูงอายุระยะยาว (LTC) ในชุมชน ผ่านเกณฑ์
- 4) เด็กไทยมีระดับสติปัญญาเฉลี่ย IQ ไม่ต่ำกว่า 100
- 5) อัตราการฆ่าตัวตายสำเร็จ ไม่เกิน 8.0 ต่อประชากรแสนคน

8. ธรรมชาติา

- 1) หน่วยงานในสังกัดกระทรวงสาธารณสุขผ่านเกณฑ์การประเมิน ITA (ร้อยละ 92)*
- 2) หน่วยงานในสังกัดสำนักงานปลัดกระทรวงสาธารณสุขผ่านเกณฑ์การประเมิน ITA (ร้อยละ 92)*
- 3) ร้อยละของจังหวัดที่มีการใช้บริการศูนย์ข้อมูลกลางด้านสุขภาพของประชาชน (ไม่น้อยกว่าร้อยละ 60)*

9. องค์การแห่งความสุข

- 1) ร้อยละของบุคลากรที่มีความพร้อมรองรับการเข้าสู่ตำแหน่งที่สูงขึ้นได้รับการพัฒนา \geq ร้อยละ 80*
- 2) องค์การแห่งความสุขที่มีคุณภาพ (เป้าหมาย ระดับจังหวัด เขตสุขภาพ และระดับกรม และ สป. (ส่วนกลาง) หน่วยงานละ 1 แห่ง)*

ประเด็น : ระบบบริการก้าวหน้า : Innovative Healthcare Management : EMS
(Environment, Modernization and Smart Service)

Key result	<p>KPI : 1. สถานบริการผ่านเกณฑ์การประเมินขั้นพื้นฐาน (the must) ไม่น้อยกว่าร้อยละ 50 2. มีสถานบริการต้นแบบในการพัฒนาตามนโยบาย EMS และผ่านเกณฑ์ การประเมินในระดับขั้นสูง (the best) อย่างน้อยจังหวัดละ 1 แห่ง</p> <p>Output : จำนวนสถานบริการ สังกัดสำนักงานปลัดกระทรวงสาธารณสุข ผ่านเกณฑ์การประเมิน ตามนโยบาย EMS</p> <p>Outcome : สถานบริการ สังกัดสำนักงานปลัดกระทรวงสาธารณสุขที่มีสภาพแวดล้อมที่สะอาด ปลอดภัย เอื้อต่อการสร้างเสริมสุขภาพ มีการใช้นวัตกรรมที่ทันสมัย และมีบริการที่ดี</p>
baseline	<p>สถานการณ์ / ปัญหา : การแพร่ระบาดของโรคติดเชื้อไวรัสโคโรนา 2019 ส่งผลต่อการให้บริการ จึงมีแนวคิดพัฒนาสถานบริการฯ ให้สอดคล้องกับสถานการณ์ โดยใช้เกณฑ์การประเมินตามนโยบาย EMS มากำหนดโครงสร้าง ระบบบริหารจัดการ และรูปแบบบริการ โดยนำเทคโนโลยี นวัตกรรมที่มีความทันสมัยมาปรับใช้ เพื่อเพิ่มความปลอดภัยทั้งต่อผู้ให้บริการและผู้รับบริการ สร้างความเชื่อมั่นให้กับประชาชน มีสภาพแวดล้อมที่สะอาด ปลอดภัย เอื้อต่อการสร้างเสริมสุขภาพ ครอบคลุมในทุกมิติสุขภาพอย่างมีประสิทธิภาพ</p> <p>ข้อมูลพื้นฐาน : (ไม่มี)</p>

Quick Win	ไตรมาส 1 (3 เดือน)	ไตรมาส 2 (6 เดือน)	ไตรมาส 3 (9 เดือน)	ไตรมาส 4 (12 เดือน)
	<p>1. มีแนวทางการดำเนินงานให้แก่สถานบริการ ฯ</p> <p>2. มีเกณฑ์การประเมินการพัฒนาการดำเนินงานตามนโยบาย EMS ในระดับพื้นฐาน (the must) และ ระดับขั้นสูง (the best)</p>	<p>1. สถานบริการ ฯ มีแผนดำเนินการพัฒนาตามนโยบาย EMS ที่มี</p> <p>ความสอดคล้องกับนโยบายและบริบทของตนเอง</p>	<p>1. สถานบริการมีการพัฒนาตามนโยบาย EMS โดยแบ่งกลุ่มการพัฒนาเป็น</p> <ul style="list-style-type: none"> - กลุ่มระดับ รพศ./รพท จำนวน 126 แห่ง - กลุ่มระดับ รพช. จำนวน 775 แห่ง <p>ในแต่ละกลุ่มผ่านเกณฑ์การประเมินขั้นพื้นฐาน (the must) ไม่น้อยกว่าร้อยละ 40</p>	<p>1. สถานบริการมีการพัฒนาตามนโยบาย EMS ในแต่ละกลุ่มผ่านเกณฑ์การประเมินขั้นพื้นฐาน (the must) ไม่น้อยกว่าร้อยละ 50</p> <p>2. มีสถานบริการต้นแบบในการพัฒนาตามนโยบาย EMS และผ่านเกณฑ์การประเมินในระดับขั้นสูง (the best) อย่างน้อยจังหวัดละ 1 แห่ง</p>



6. ระบบบริการก้าวหน้า

(6.3 การพัฒนาสถานบริการตามนโยบาย EMS (Environment, Modernization and Smart Service))

Key result	KPI : 1. สถานบริการผ่านเกณฑ์การประเมินขั้นพื้นฐาน (the must) ไม่น้อยกว่าร้อยละ 50 2. สถานบริการต้นแบบในการพัฒนาตามนโยบาย EMS ที่ผ่านเกณฑ์การประเมินในระดับขั้นสูง (the best) อย่างน้อยเขตสุขภาพละ 1 แห่ง Output : จำนวนสถานบริการ สังกัดสำนักงานปลัดกระทรวงสาธารณสุข ผ่านเกณฑ์การประเมิน ตามนโยบาย EMS Outcome : สถานบริการ สังกัดสำนักงานปลัดกระทรวงสาธารณสุข ที่มีสภาพแวดล้อมที่สะอาด ปลอดภัย เอื้อต่อการสร้างเสริมสุขภาพ มีการใช้นวัตกรรมที่ทันสมัย และมีบริการที่ดี			
Impact of Policy	สถานการณ์ / ปัญหา : การแพร่ระบาดของโรคติดเชื้อไวรัสโคโรนา 2019 ส่งผลต่อการให้บริการ จึงมีแนวคิดพัฒนาสถานบริการฯ ให้สอดคล้องกับสถานการณ์ใช้เกณฑ์การประเมินตามนโยบาย EMS โดยนำเทคโนโลยี นวัตกรรมที่มีความทันสมัยมาปรับปรุงโครงสร้าง การจัดบริการรูปแบบใหม่ เพื่อเพิ่มความปลอดภัยทั้งต่อผู้ให้บริการและผู้รับบริการ มีสภาพแวดล้อมที่สะอาด ปลอดภัย เอื้อต่อการสร้างเสริมสุขภาพ ครอบคลุมในทุกมิติสุขภาพอย่างมีประสิทธิภาพ และสร้างความเชื่อมั่นให้กับประชาชน ข้อมูลพื้นฐาน : (ไม่มี)			
Value chain (Key Strategy)	กำหนดนโยบาย แนวทางการดำเนินงาน	ขับเคลื่อนและบูรณาการทุกภาคส่วน	กำกับ ติดตาม ประเมินผล	
Key Activity	1. กำหนดนโยบายด้านการพัฒนาสถานบริการ ฯ 2. ชี้แจงและสื่อสาร การพัฒนาสถานบริการตามนโยบาย EMS แก่ผู้บริหารในระดับภูมิภาค 3. จัดทำแนวทางการดำเนินงานการพัฒนาสถานบริการฯ	1. สถานบริการจัดทำแผนการดำเนินงานที่มีความสอดคล้องกับนโยบาย และบริบทของตนเอง 2. พัฒนาสถานบริการ ตามนโยบาย EMS	1. เยี่ยมเสริมพลังการดำเนินงานการพัฒนาสถานบริการฯ ตามนโยบาย EMS 2. วิเคราะห์ส่วนขาด และสนับสนุนส่วนขาดเพื่อให้เกิดการพัฒนาอย่างเป็นรูปธรรม 3. กำกับ ติดตามการดำเนินงานเพื่อประเมินผลการดำเนินงานที่เป็นรูปธรรม และนำไปสู่การขยายผลเป็นต้นแบบของสถานบริการที่ดี	
Quick Win	ไตรมาส 1 (3 เดือน) 1. มีแนวทางการดำเนินงานให้แก่สถานบริการ ฯ 2. มีเกณฑ์การประเมินการพัฒนาการดำเนินงาน ตามนโยบาย EMS ในระดับพื้นฐาน (the must) และ ระดับขั้นสูง (the best)	ไตรมาส 2 (6 เดือน) 1. สถานบริการฯ มีแผนดำเนินการพัฒนาตามนโยบาย EMS ที่มีความสอดคล้องกับนโยบายและบริบทของตนเอง	ไตรมาส 3 (9 เดือน) 1. สถานบริการมีการพัฒนาตามนโยบาย EMS โดยแบ่งกลุ่มการพัฒนาเป็น - กลุ่มระดับ swศ./swท จำนวน 126 แห่ง - กลุ่มระดับ swข. จำนวน 775 แห่ง ในแต่ละกลุ่มผ่านเกณฑ์การประเมินขั้นพื้นฐาน (the must) ไม่น้อยกว่าร้อยละ 40	ไตรมาส 4 (12 เดือน) 1. สถานบริการมีการพัฒนาตามนโยบาย EMS <u>ในแต่ละกลุ่มผ่านเกณฑ์การประเมินขั้นพื้นฐาน (The must) ไม่น้อยกว่าร้อยละ 50</u> 2. มีสถานบริการต้นแบบในการพัฒนาตามนโยบาย EMS และผ่านเกณฑ์การประเมิน <u>ในระดับขั้นสูง (the best) อย่างน้อยจังหวัดละ 1 แห่ง</u>
ผู้รับผิดชอบ	กบส./เขตสุขภาพ/สจ./สถานบริการ			



กระทรวงสาธารณสุข

MINISTRY OF PUBLIC HEALTH

