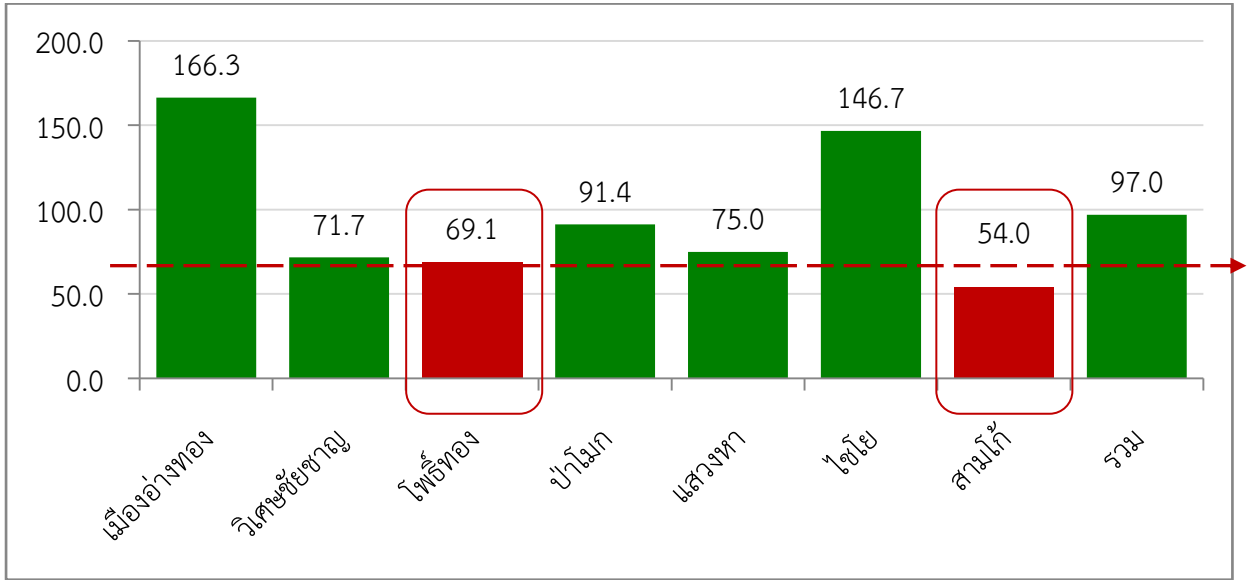


สถานการณ์ผู้ป่วยโรคจิต (F๒๐) เข้าถึงบริการผู้ป่วยโรคจิตที่ได้รับการวินิจฉัย (F๒๐) ทั้งรายเก่าและรายใหม่ข้อมูลสะสมตั้งแต่ปี ๒๕๕๒ ถึงปัจจุบัน จังหวัดอ่างทอง เป้าหมายคำนวณจากความชุกที่ ๐.๘%

ค่าเป้าหมาย  $\geq$  ร้อยละ ๗๐



แหล่งข้อมูล : HDC สสจ.อ่างทอง ณ วันที่ ๓ พฤษภาคม ๒๕๖๑

ผู้ป่วยโรคจิตที่ได้รับการวินิจฉัย (F๒๐) จำนวน ๑,๘๗๙ คน

แบ่งตามเพศ	
ชาย 59.3 %	หญิง 40.7%

ข้อมูลระดับประเทศ



ทั่วโลกพบผู้ป่วยโรคจิตเภท 26 ล้านคน พบได้ 1 ใน 100



พบมากในช่วงอายุ 10 - 35 ปี

ซึ่งในประเทศไทย โรคจิตเภท เป็นโรคทางจิตที่พบมากที่สุด 61% เข้าถึงบริการและได้รับการรักษา

39% เข้าไม่ถึงบริการและไม่ได้รับการ

→ ในจำนวนนี้ หากปล่อยไว้นาน อาจทำให้ผู้ป่วยก่อภาวะอันตราย ทั้งต่อตนเองและผู้อื่นได้