



# ประเด็นการตรวจราชการ ประเด็นที่ 6 : ระบบธรรมาภิบาล ปี 2564

หัวข้อ : การตรวจสอบภายใน  
: การบริหารการเงินการคลัง

นายแพทย์ภาณุมาศ ญาณเวทย์สกุล  
ผู้ตรวจราชการกระทรวงสาธารณสุข เขตสุขภาพที่ 2



# องค์ประกอบหลักธรรมาภิบาล



1.หลักคุณธรรม

2.หลักนิติธรรม

3.หลักความโปร่งใส

4.หลักความมีส่วนร่วม

5.หลักความรับผิดชอบ

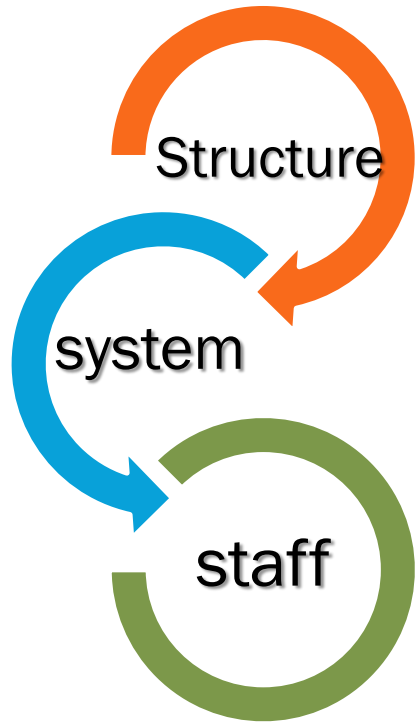
6.หลักความคุ้มค่า



# หัวข้อ : การตรวจสอบภายใน

ผู้รับผิดชอบตัวชี้วัด : กลุ่มตรวจสอบภายใน  
สำนักงานปลัดกระทรวงสาธารณสุข

# สถานการณ์



การกำกับ ติดตามและประเมินผล  
แผนเงินบำรุงไม่ชัดเจน

ระบบบัญชีขาดการเชื่อมโยงข้อมูลที่เกี่ยวข้อง เช่น ด้านการจัดเก็บรายได้ ค่ารักษาพยาบาล พัสดุ การเงิน เทคโนโลยีสารสนเทศ เป็นต้น

บุคลากรสับเปลี่ยนบ่อย/ขาดความรู้และทักษะ ขาดกรอบอัตรากำลังฝ่ายสนับสนุน



โรงพยาบาลศูนย์/  
ทั่วไป ๑ แห่ง

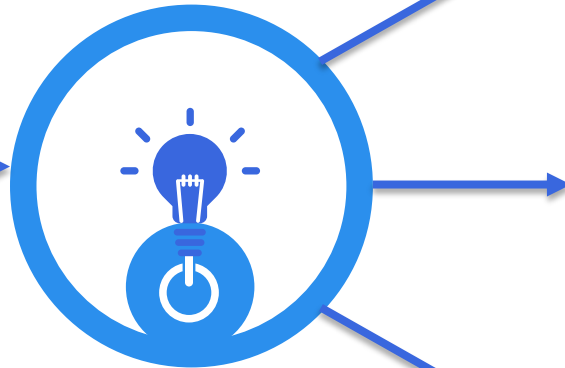
โรงพยาบาลชุมชน  
๑ แห่ง

# ประเด็นการตรวจราชการที่มุ่งเน้น



รอบ ๑

กระบวนการ  
จัดทำแผนเงินบำรุง



แนวทางการตรวจติดตาม

ข้อมูลนำเข้าในการ  
จัดทำแผนฯ

กระบวนการวิเคราะห์  
เปรียบเทียบและ  
การพิจารณาแผนฯ

การอนุมัติแผนเงินบำรุง

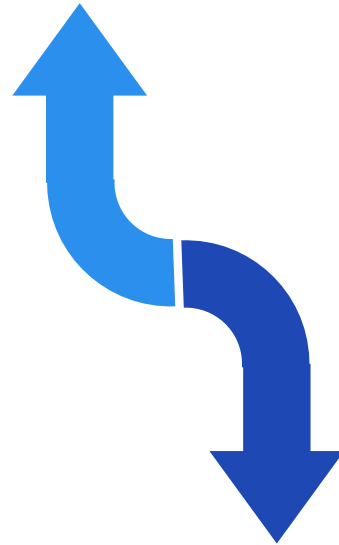
# ประเด็นการตรวจราชการที่มุ่งเน้น



รอบ ๒

ประเด็นการตรวจราชการ

ประสิทธิภาพ  
แผนเงินบำรุง



- ตรวจสอบ ประเมินผล  
ประสิทธิภาพ การบริหาร  
แผนเงินบำรุง แผนจัดซื้อจัดจ้าง
- สอบทานข้อมูล ด้านลูกหนี้  
เจ้าหนี้ค้างชำระของหน่วย  
บริการ

แนวทางการตรวจติดตาม



GOOD

# ผลลัพธ์การดำเนินงาน

แผนเงินบำรุงของหน่วยบริการ  
มีประสิทธิภาพผ่านเกณฑ์  
ไม่น้อยกว่าร้อยละ ๘๐



GOOD

# Small Success



๓

แผนเงินบำรุง

ตรวจสอบ

๑. การนำเข้าของข้อมูล
๒. กระบวนการวิเคราะห์  
เปรียบเทียบและการพิจารณาแผนฯ
๓. การอนุมัติแผนเงินบำรุง

๖

กำกับ ติดตาม

กำกับ ติดตามการจัดทำ  
แผนเงินบำรุงตาม  
ข้อเสนอแนะ

๙

ปรับปรุง

ตรวจสอบการปรับ  
แผนเงินบำรุงให้สอดคล้อง  
กับสถานะการเงินของ  
หน่วยบริการ

๑๒

ประสิทธิภาพ

แผนเงินบำรุงสามารถนำไปใช้ให้  
เกิดประโยชน์ต่อหน่วยบริการ  
และเป็นเครื่องมือสะท้อนการ  
บริหารจัดการ





# INSPECTION GUIDELINE

หัวข้อ : การเงินการคลังสุขภาพ

ผู้รับผิดชอบตัวชี้วัด : กองเศรษฐกิจสุขภาพและหลักประกันสุขภาพ สำนักงานปลัดกระทรวงสาธารณสุข

# วิกฤตระดับ ๓

- การจัดสรร
- การบริหารกองทุน

**ปัญหา**

ขาดเงินสด

ขาดทุน

หนี้มาก

**สาเหตุ**

เรียกเก็บลูกหนี้ช้า

รายได้ไม่เพิ่ม

ค่าใช้จ่ายเพิ่ม

ไม่ชำระหนี้

ไม่ทำทะเบียนลูกหนี้รายตัว

ไม่มีไม่ทำแผนธุรกิจ

ต้นทุนสูงผู้ป่วยนอก

ต้นทุนสูงผู้ป่วยใน

ล่าช้าบริหารคลังพัสดุ

ไม่ตรวจสอบสิทธิไม่ตั้งศูนย์เรียกเก็บ

ค่าแรงสูง FTE เกิน

อัตราการใช้ทรัพยากรต่ำ

การจัดซื้อนอกแผน

การจัดซื้อเกินราคากลาง

**BUSINESS PLAN**

**มาตรการ**

ประสิทธิภาพ การควบคุมภายใน ตรวจสอบภายใน และการบริหารความเสี่ยง

**ผู้รับผิดชอบ**

กองเศรษฐกิจสุขภาพและหลักประกันสุขภาพ

กลุ่มตรวจสอบภายใน

# เป้าหมาย

ร้อยละหน่วยบริการ  
ที่ประสบภาวะวิกฤต  
ทางการเงิน



ร้อยละหน่วยบริการ  
ที่มีศูนย์จัดเก็บรายได้  
คุณภาพ ร้อยละ ๑๐๐

- ระดับ ๓ ไม่เกิน ร้อยละ ๔
- ระดับ ๖ ไม่เกิน ร้อยละ ๖

- โครงสร้าง (Structure)
- การจัดการบุคคล (Staff)
- ระบบงาน (System)

CARE

CODE

CLAIM

# แนวทางการตรวจ ติดตาม



ร้อยละหน่วยบริการที่ประสบ  
ภาวะวิกฤตทางการเงิน



## จัดสรรเงินเพียงพอ

- ความพอเพียงของทุกกองทุน
- แผนทางการเงินที่มีคุณภาพ
- การบริหารรายได้ & ค่าใช้จ่าย



## ติดตาม กำกับ



- เทียบแผนกับผล Planfin
- เกณฑ์ 7 plus efficiency
- ประเมินต้นทุนผู้ป่วยนอก & ใน
- ผลการบริหารจัดการฯ



## พัฒนาระบบบัญชี

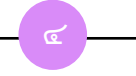
- บัญชีลูกหนี้
- บัญชีรายได้



## สร้างประสิทธิภาพ การบริหารจัดการ



- กระจายอำนาจให้เขตสุขภาพ
- พัฒนานวัตกรรมทางการเงิน



## พัฒนาศักยภาพบริหารด้านการเงินการคลัง

จนท.ด้านบัญชี, หัวหน้างานประกันสุขภาพ, CFO, ผู้บริหารหน่วยบริการ

# แนวทางการตรวจ ติดตาม



ร้อยละหน่วยบริการที่มี  
ศูนย์จัดเก็บรายได้คุณภาพ

## โครงสร้าง (Structure)

- คำสั่งจัดตั้งศูนย์จัดเก็บรายได้



## ประสิทธิภาพ

ศูนย์  
จัดเก็บ  
รายได้

## การจัดการบุคคล (Staff)

- การจัดคนให้เหมาะกับงาน และเพียงพอ
- ค่าตอบแทน
- การพัฒนา

## ระบบงาน (System)

- AI (Artificial Intelligence)
- กระบวนการ