



บทบาทสาขาวิชาชีพ: สภาเทคนิคการแพทย์

ในการสนับสนุนนโยบาย 30 บาทรักษาทุกที่ด้วยบัตรประชาชนใบเดียว

Lab Anywhere Update



คลินิกเทคนิคการแพทย์
สำนักงานหลักประกันสุขภาพแห่งชาติ

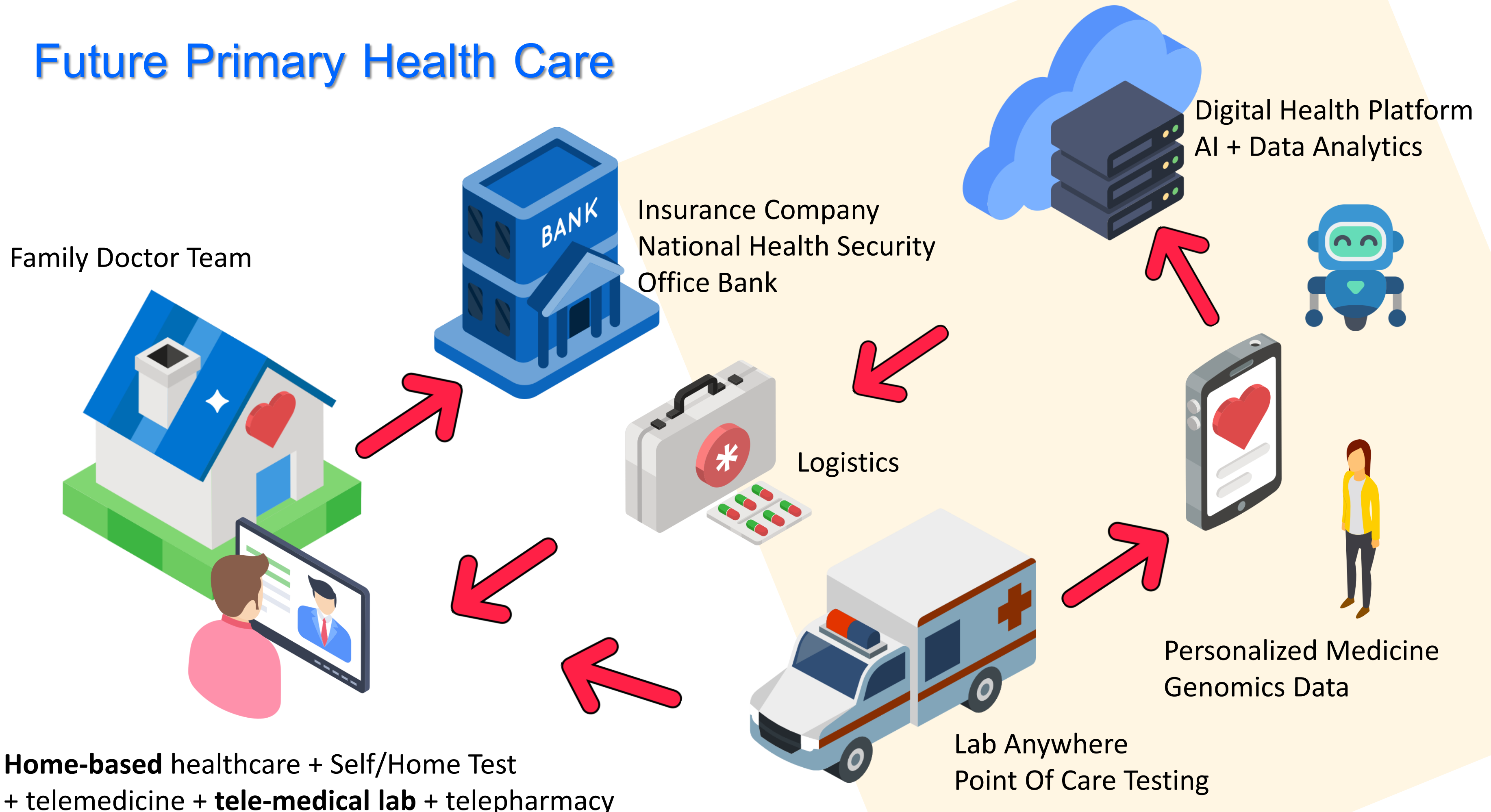


คลินิกเทคนิคการแพทย์ชุมชนอบอุ่น
สำนักงานหลักประกันสุขภาพแห่งชาติ

คณะทำงานประสานความร่วมมือการให้บริการตรวจทาง
ห้องปฏิบัติการโดยคลินิกเทคนิคการแพทย์ในระบบ
หลักประกันสุขภาพแห่งชาติ (Lab anywhere)

สภาเทคนิคการแพทย์

Future Primary Health Care



Home-based healthcare + Self/Home Test
+ telemedicine + **tele-medical lab** + telepharmacy
Virtual Assistant + Robots

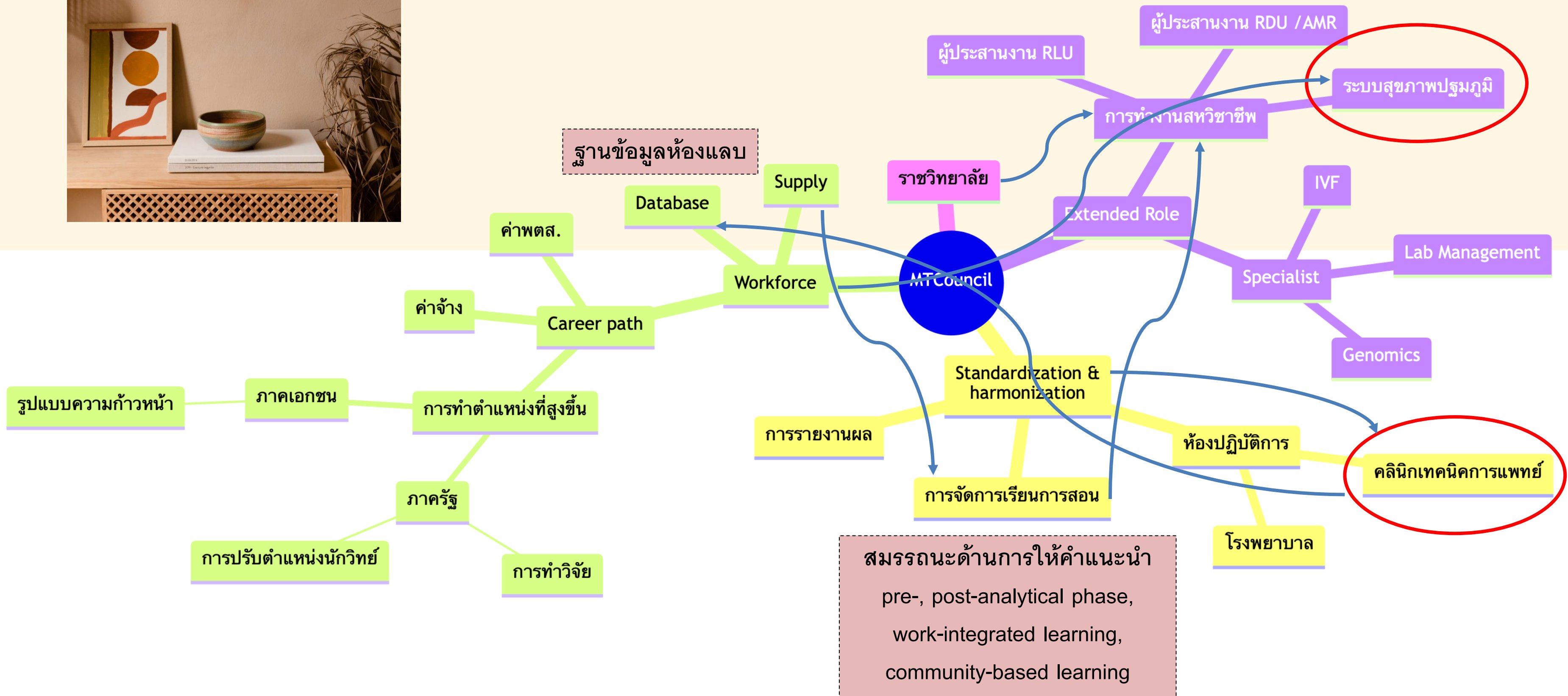
Personalized Medicine
Genomics Data

Lab Anywhere
Point Of Care Testing

Cr: Likit Preeyanon, Ph.D.

Extended Role of MT

มุ่งขยายบทบาทนักเทคนิคการแพทย์นอกโรงพยาบาล



บัตรทอง นำร่องแจกชุดตรวจมะเร็งปากมดลูกด้วยตัวเอง เปิดลงทะเบียนผ่านแอป"เป้าตั้ง"ขอชุดตรวจร้านขายยาใกล้บ้านได้

1 กรกฎาคม 2566 เวลา 13:34 น.

1 ก.ค.2566- นพ.จเด็จ ธรรมธัชอารี เลขาธิการสำนักงานหลักประกันสุขภาพแห่งชาติ (สปสช.) พร้อมด้วย นพ.ไพบุลย์ เพ็ญสุวรรณ ผู้อำนวยการกลุ่มจังหวัด เขต 7 ขอนแก่น, นพ.วัชระ เอี่ยมรัมย์กุล ผู้อำนวยการโรงพยาบาลพนมไพร /รองนายแพทย์สาธารณสุขจังหวัดร้อยเอ็ด พร้อมด้วยผู้บริหารจากธนาคาร กรุงไทย จำกัด (มหาชน) ร่วมเปิดโครงการนำร่องตั้งร้านยา คลินิกการพยาบาลฯ ร่วมกระจายชุดเก็บส่งตรวจมะเร็งปากมดลูกด้วยตัวเอง คู่มือหญิงไทยให้ห่างไกลมะเร็งปากมดลูก ใน 4 จังหวัด เขต 7 ขอนแก่น ณ โรงพยาบาลพนมไพร จ.ร้อยเอ็ด

Self collection for HPV DNA

นพ.จเด็จ กล่าวว่า มะเร็งปากมดลูกเป็นโรคที่ป้องกันได้ด้วยวัคซีนเอชพีวี รวมถึงมีการคัดกรองโรคและการรักษาที่มีประสิทธิภาพ แต่กลับยังเป็นโรคที่เป็นสาเหตุสำคัญของการป่วยและเสียชีวิตของผู้หญิงไทยจำนวนมาก ปัจจุบันมีรายงานผู้ป่วยมะเร็งปากมดลูกรายใหม่ราว 6,000 คนต่อปี และเสียชีวิตกว่า 2,000 รายต่อปี ทั้งนี้เพื่อคู่มือหญิงไทยให้ห่างไกลจากมะเร็งปากมดลูก ที่ผ่านมา สปสช. จึงได้มีการจัดสิทธิประโยชน์ดูแล นอกจากบริการฉีดวัคซีนเอชพีวีในกับเด็กนักเรียนหญิง ชั้น ป.5 ที่เป็นกลุ่มเป้าหมายแล้ว ยังได้เพื่อเพิ่มบริการตรวจคัดกรองมะเร็งปากมดลูกที่มีประสิทธิภาพให้กับหญิงไทยอายุ 30-59 ปี หรืออายุ 15-29 ปี ที่มีความเสี่ยง



นโยบายของรัฐการพัฒนาาระบบหลักประกันสุขภาพแห่งชาติ นอกจาก...

- ✓ สร้างความครอบคลุมและทั่วถึง ในการเข้าถึงบริการสุขภาพที่จำเป็นแล้ว
- ✓ การเพิ่มความสะดวกและลดความแออัดในการเข้ารับบริการ เป็นอีกหนึ่งภารกิจที่ สปสช. ให้ความสำคัญ
- ✓ จึงได้ประสานความร่วมมือกับองค์กรวิชาชีพต่างๆ เพื่อให้เข้ามา **มีส่วนร่วมในการดูแล และให้บริการผู้มีสิทธิบัตรทอง** โดยที่ผ่านมา สปสช. ได้จับมือกับสภาเทคนิคการแพทย์ เพื่อเดินหน้านโยบาย “บริการตรวจทางห้องปฏิบัติการหรือแล็บ ณ คลินิก เทคนิคการแพทย์ที่เข้าร่วมให้บริการ ใกล้เคียงบ้าน (Lab Anywhere)”



สภาเทคนิคการแพทย์ให้ความร่วมมือกับ
สำนักงานหลักประกันสุขภาพแห่งชาติ
ในโครงการ Lab Anywhere ที่คลินิกเทคนิคการแพทย์



Lab Anywhere เป็นโครงการบริการที่คลินิกเทคนิคการแพทย์ โดยให้บริการเก็บตัวอย่าง

ตรวจวิเคราะห์และรายงานผล 2 ส่วน

1. ผู้ป่วยนอกสิทธิบัตรทองจากโรงพยาบาลหรือคลินิก ที่เป็น โรคเรื้อรังและมีใบส่งตรวจ (OP anywhere) 22

รายการ

2. ประชาชน (สิทธิบัตรทอง) ที่เข้ารับบริการโดยตรงไม่ต้องใช้ใบส่งตรวจจากแพทย์ (PP anywhere) 2 รายการ

*** ซึ่งค่าใช้จ่ายจากการบริการ Lab Anywhere คลินิกเทคนิคการแพทย์ผู้ให้บริการรับได้โดยตรงจากสำนักงาน
หลักประกันสุขภาพแห่งชาติ

หลักการ Lab Anywhere...

- ✓ คลินิกเทคนิคการแพทย์ชุมชนอ่อน
- ✓ หนึ่งโรงพยาบาลส่งคนไข้กระจายไปได้ หลายคลินิก
- ✓ หนึ่งคลินิก รับคนไข้ได้ จากหลายโรงพยาบาล



คลินิกเทคนิคการแพทย์ชุมชนอ่อน
สำนักงานหลักประกันสุขภาพแห่งชาติ



คลินิกเทคนิคการแพทย์
สำนักงานหลักประกันสุขภาพแห่งชาติ

บริการสิทธิบัตรทอง สปสช.จ่ายให้คลินิก MT โดยตรง โรงพยาบาลไม่ต้องจ่าย..

1. คนไข้สะดวกที่ไหนไปที่นั่น
2. คลินิกใดเข้าร่วมโครงการให้บริการประชาชน ดูจากป้ายที่ติดไว้หน้าคลินิกไม่ว่าจะเป็นแบบแรกทีสปสช. ออกแบบไว้ตั้งแต่กุมภาพันธ์ 2566 มาใช้จริง ตั้งแต่ 1 สิงหาคม 2566 และสปสช.แก้ไขให้ใหม่ เมื่อ 9 มกราคม 2567

เงื่อนไขการสมัครเข้าร่วมโครงการ

1. มีความพร้อมในการให้บริการทั้ง 24 รายการข้างต้น (ในอนาคตอาจจะมีการขยายบริการเพิ่ม)
2. คลินิกได้รับการตรวจรับรองระบบคุณภาพอย่างใดอย่างหนึ่ง จากองค์กรภายนอกตามประกาศของ สปสช. **เมื่อวันที่ 14 มีนาคม พ.ศ.2559 และ 22 เมษายน พ.ศ. 2559** โดยที่วันที่การรับรองยังมีอายุไม่น้อยกว่า 3 เดือนและดำเนินการต่ออายุมิให้ขาดช่วง โดยมีรายชื่อมาตรฐานดังต่อไปนี้
 - 2.1 มาตรฐานงานเทคนิคการแพทย์ LA ฉบับปี 2560
 - 2.2 มาตรฐาน ISO15189 รับรองโดย
 - 2.3 มาตรฐานปฏิบัติการ กระทรวงสาธารณสุข(MOPH) รับรองโดยรับรองโดยสำนักมาตรฐานห้องปฏิบัติการ กรมวิทยาศาสตร์การแพทย์
 - 2.4 มาตรฐานทางวิชาการของห้องปฏิบัติการ โดยราชวิทยาลัยพยาธิแห่งประเทศไทย

เงื่อนไขข้อ 2 ได้รับการยกเว้นไม่ต้องตรวจรับรอง เปลี่ยนเป็นประเมินศักยภาพแทน

3. คุณสมบัติทั่วไปของคลินิกเทคนิคการแพทย์หรือสหคลินิกที่มีคลินิกเทคนิคการแพทย์รวมอยู่ด้วย

3.1 ดำเนินการ โดยบุคคลธรรมดาหรือนิติบุคคล

3.2 ได้รับใบอนุญาตให้ประกอบกิจการสถานพยาบาล มีเอกสาร **สพ. 7 และ สพ. 19** ที่ไม่หมดอายุ หรือหากอยู่ระหว่างต่ออายุต้องมีเอกสารต่ออายุแสดง

3.3 กรรมการบริษัท ผู้บริหาร ผู้มีอำนาจ ผู้ได้รับใบอนุญาตให้ประกอบกิจการสถานพยาบาล หรือผู้ได้รับใบอนุญาตให้ดำเนินการสถานพยาบาล ต้องไม่เป็นบุคคลหรือนิติบุคคลที่สำนักงานเคชบอกลีกสัญญาให้บริการสาธารณสุขอันเนื่องจากการกระทำผิดตามกฎหมายว่าด้วยหลักประกันสุขภาพแห่งชาติ หรือกฎหมายอื่นที่เกี่ยวข้อง

3.4 มีรหัสสถานพยาบาล 5 หลัก ที่ออกโดย สำนักดิจิทัลสุขภาพ กระทรวงสาธารณสุข

***หมายเหตุ การค้นหารหัส 5 หลัก <https://hcode.moph.go.th/code/search/> และรายละเอียดการขอรหัสสถานพยาบาล 5 หลัก *ดาวน์โหลดแบบฟอร์มการขอรหัส 4 วยบริการสุขภาพ ได้ที่

http://203.157.10.8/hcode_2014/download/p_requestform.pdf

4. ยอมรับในเงื่อนไขอัตราค่าใช้จ่ายการให้บริการและวิธีการเบิกตามที่สำนักงานหลักประกันสุขภาพแห่งชาติ กำหนด (ประกาศสำนักงานหลักประกันสุขภาพแห่งชาติเรื่องการจ่ายค่าใช้จ่ายเพื่อบริการสาธารณสุขเพิ่มเติม สำหรับหน่วยบริการที่รับการส่งต่อเฉพาะด้านเทคนิคการแพทย์พ.ศ. ๒๕๖๖ ลงวันที่ 20 มีนาคม 2566 <https://www.nhso.go.th/downloads/217> ลำดับที่ 26

* ค่าใช้จ่ายเบิกตรงจากสำนักงานหลักประกันสุขภาพแห่งชาติตามระบบที่ สปสช กำหนด

ข่าวดี! ผู้มี 'สิทธิบัตรทอง'

เจาะเลือด-ตรวจแล็บใกล้บ้าน

ครอบคลุม 24 รายการ

เริ่มแล้ววันนี้!!!

เจาะเลือด-ตรวจแล็บใกล้บ้านคืออะไร?

บริการ: ให้บริการเจาะเลือด เก็บส่งตรวจ พร้อมทำการตรวจวิเคราะห์ผล

กลุ่มเป้าหมาย: กรณีผู้ป่วยนอก : ผู้ป่วยโรคเรื้อรัง ที่มีใบสั่งการตรวจทางห้องปฏิบัติการจากหน่วยบริการที่ดูแล
กรณีสร้างเสริมสุขภาพ : ตามกลุ่มเป้าหมายในแต่ละรายการที่กำหนด

ช่องทาง: 1. มารับบริการที่คลินิกเทคนิคการแพทย์
2. ให้ไปเจาะเลือดที่บ้าน ในกรณีผู้ป่วยติดเตียงหรือกรณีมีความจำเป็น

สิทธิประโยชน์ 24 รายการ

ผู้ป่วยนอก (OP) 22 รายการ ตาม 8 หมวดหมู่ดังนี้

*****เฉพาะผู้มีสิทธิหลักประกันสุขภาพแห่งชาติ (สิทธิบัตรทอง บัตร 30 บาท)**

1. การตรวจหาความเข้มข้น และความผิดปกติของเม็ดเลือด (Complete Blood Count: CBC)
2. การตรวจระดับน้ำตาลในเลือด (Blood Sugar)
3. การตรวจน้ำตาลสะสม (HbA1C)
4. การตรวจระดับไขมันในเลือด (Lipid Profile: Cholesterol, HDL, LDL, Triglyceride)
5. ตรวจการทำงานของตับ (Liver Function Test : SGOT, SGPT, ALK, Total Protein, Total bilirubin, Direct bilirubin, Albumin)
6. การตรวจการทำงานของไต (BUN, Creatinine)
7. การตรวจปัสสาวะ (Urinalysis)
8. การตรวจไวรัสตับอักเสบบี (HBsAg)

(ผู้ป่วยโรคเรื้อรังรายเก่า ที่มีใบสั่งการตรวจทางห้องปฏิบัติการจากหน่วยบริการ)

บริการสร้างเสริมสุขภาพ และป้องกันโรค 2 รายการ

*****คนไทยทุกสิทธิการรักษาพยาบาล**

1. ตรวจทดสอบปัสสาวะ ในกรณีสงสัยว่าตั้งครรภ์
2. ตรวจคัดกรองมะเร็งลำไส้ใหญ่ และลำไส้ตรง ด้วยวิธีการตรวจหาเลือดแฝงในอุจจาระ (กลุ่มเป้าหมายอายุ 50-70 ปี ทุก 2 ปี)

(ประชาชนตามกลุ่มเป้าหมายเข้ารับบริการได้ที่คลินิกเทคนิคการแพทย์ที่ร่วมโครงการได้ โดยไม่ต้องมีใบสั่งการตรวจทางห้องปฏิบัติการ)

อัตราค่าบริการ

- ค่าบริการเกี่ยวกับส่งตรวจ-ตรวจวิเคราะห์ผลตามรายการบริการที่ สปสช. กำหนด Fee schedule
- กรณีเก็บส่งตรวจที่บ้านหรือที่พิกาศัยจ่ายเพิ่มเติม **80 บาท**
- ✗ หน่วยบริการไม่สามารถเรียกเก็บเพิ่มเติมจากผู้รับบริการได้

ในปี 2566 สำนักงานหลักประกันสุขภาพแห่งชาติ (สปสช.) ร่วมกับสมาคมเทคนิคการแพทย์ อำนวยความสะดวกให้ผู้ใช้สิทธิบัตรทอง 30 บาทและประชาชนไทยทุกสิทธิการรักษาพยาบาล ด้วยการสนับสนุนการจัดบริการตรวจส่งตรวจทางห้องปฏิบัติการหรือห้องแล็บ ณ 'คลินิกเทคนิคการแพทย์' ที่ใกล้บ้าน โดยมี สปสช. เขต เป็นผู้จัดการเครือข่าย

สปสช. 1330

ปรับปรุงข้อมูล 3 สิงหาคม 2566

ทางเลือกใหม่ “เจาะเลือด-ตรวจแล็บ ที่คลินิกแล็บใกล้บ้าน 24 รายการ” เป็นนโยบายบริการตรวจทางห้องปฏิบัติการหรือแล็บ ณ คลินิกเทคนิคการแพทย์ที่เข้าร่วมให้บริการใกล้บ้าน ช่วยเพิ่มความสะดวก ไม่ต้องรอนาน ได้รับบริการตรวจแล็บตามมาตรฐาน ปัจจุบันมี 46 แห่ง จาก 800 กว่าแห่ง

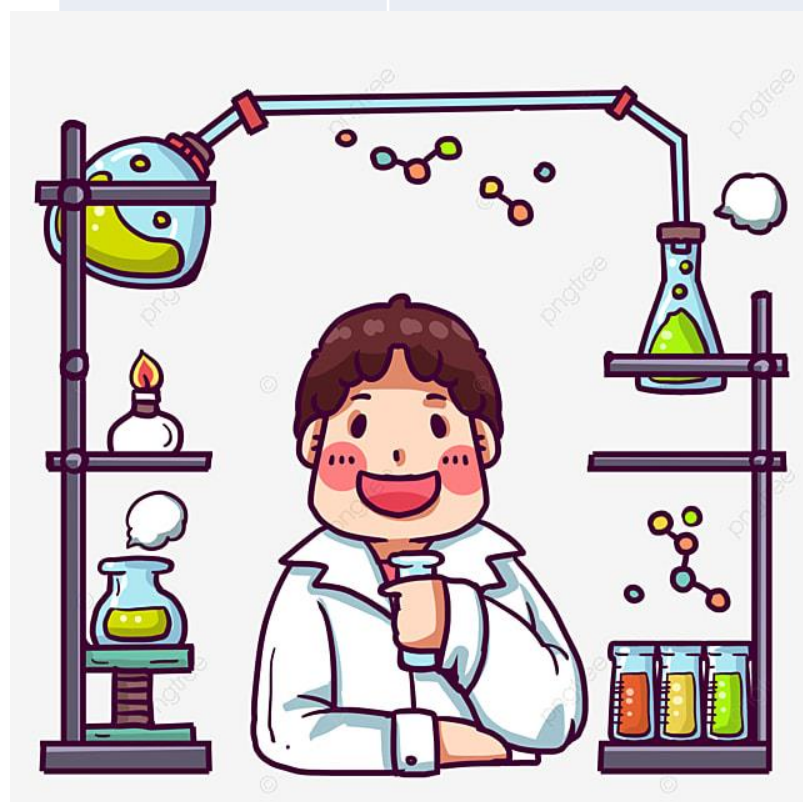
เจาะเลือดผู้ป่วยติดเตียงที่พำนักผู้ป่วย
บัตรทองตรวจเลือดไม่รอนานฟรี
นวัตกรรมบริการของสปสช

ระบบสมัครขอขึ้นทะเบียนหน่วยบริการระบบหลักประกันสุขภาพแห่งชาติ

https://www.nhso.go.th/downloads/179?fbclid=IwAR0gN7R55rhdD3ZMcL5tjuuK8lRNA0rR-La6OGk_rrpun7v_saWlh7EyGqc

สภ เขต	จำนวนคลินิกที่เข้าร่วม	คลินิกเทคนิคการแพทย์	
1	7	1. คลินิกเทคนิคการแพทย์ เมืองรายเลียบ 2. คลินิกเทคนิคการแพทย์ เชียงใหม่อาร์ไอเอ เลียบ 3. เอ็น เฮลท์ สหคลินิก สาขาเชียงใหม่ 4. เนชั่นแนล เฮลท์แคร์ ซิสเต็มส์ คลินิกเทคนิคการแพทย์	5. เซ็นทรัล เลียบ กล้วย คลินิกเทคนิคการแพทย์ 6. คลินิกเทคนิคการแพทย์น้ำทอง เลียบ เซนเตอร์ 7. หมอเลียบ คลินิกเทคนิคการแพทย์
2	1	1. เนชั่นแนล เฮลท์แคร์ ซิสเต็มส์ คลินิกเทคนิคการแพทย์ สาขาแม่สอด	-
3	2	1. เนชั่นแนล เฮลท์แคร์ ซิสเต็มส์ (นครสวรรค์)	2. คลินิกเทคนิคการแพทย์ เทคนิคการแพทย์เลียบ2
4	6	1. เวอร์คเลียบ สหคลินิก 2. นิวเจน ลาบอราทอรี คลินิกเทคนิคการแพทย์ 3. คลินิกเทคนิคการแพทย์ มหาวิทยาลัยรังสิต*	4. ซีบี เมดิคอล แอนด์ เลียบ สหคลินิก 5. เดอะเลียบคลินิกเทคนิคการแพทย์ 6. เจ.เอ็ม.เลียบ คลินิกเทคนิคการแพทย์
6	7	1. ออกซิแคร์ สหคลินิก 2. อาร์ไอเอคลินิกเทคนิคการแพทย์ 3. คลินิกเทคนิคการแพทย์ เอเชียเลียบบอราทอรี	4. Nhealth คลินิกเทคนิคการแพทย์ สาขาระยอง 5. หัวเขี้ยวสหคลินิก* 6. บีเค เมดิคอล แลบบอราทอรี คลินิกเทคนิคการแพทย์* 7. ชัยพฤษ์คลินิกเทคนิคการแพทย์*
10	4	1. ห้างหุ้นส่วนจำกัด ท็อปเลียบ คลินิกเทคนิคการแพทย์ 2. Nhealth คลินิกเทคนิคการแพทย์ สาขาอุบลราชธานี	3. ยูเวลเนสเซ็นเตอร์ คลินิกเทคนิคการแพทย์ 4. คิวเลียบ คลินิกเทคนิคการแพทย์*
11	1	1. Nhealth คลินิกเทคนิคการแพทย์ สาขาชุมพร	-

สภษ เขต	จำนวนคลินิกที่เข้าร่วม	คลินิกเทคนิคการแพทย์	
12	1	1. Nhealth คลินิกเทคนิคการแพทย์ สาขาหาดใหญ่	-
13	17	1. โปรแล็บสหคลินิก 2. บริษัท อินโนเทค ลาบอราทอรี เซอร์วิส จำกัด 3. จีโนมโมเลกุล แลบบอราทอรี สหคลินิก 4. พี ซี ที ลาบอราทอรี เซอร์วิส คลินิกเทคนิคการแพทย์ 5. เมคโทเปียสหคลินิก 6. เมดิกาลาบอราทอรีส์คลินิกเทคนิคการแพทย์ 7. เนชั่นแนลเฮลท์แคร์ซีเอสเต็มส์คลินิกเทคนิคการแพทย์* 8. คลินิกเทคนิคการแพทย์เบงคอกจีโนมิกส์ 9. สหคลินิกเมดิคอลไลน์แล็บ	10. คลินิกเทคนิคการแพทย์กรุงเทพเมดิคัลแล็บ 11. คลินิกเทคนิคการแพทย์เอ็มไอซีแล็บ 12. คลินิกเทคนิคการแพทย์วิประกษิต 13. เมคไลฟ์ พระรามสาม สหคลินิก 14. คลินิกเทคนิคการแพทย์ศูนย์แล็บธนบุรี* 15. คลินิกเทคนิคการแพทย์กรุงเทพอาร์ไอเอแล็บ เลขที่ 73 16. โลตัส แอชเซอร์ เมดิคอล เซอร์วิส สหคลินิก 17. ไลฟ์ไคแอ็ก คลินิกเทคนิคการแพทย์*



ค้นหารายชื่อ คลินิกเทคนิคการแพทย์ ในโครงการlab anywhere (H46) ค้นจาก

https://reghosp.nhso.go.th/hospital_search/

ลำดับ	รายการ Lab (OP Anywhere 22 รายการ)	ราคา(บาท)
1	CBC(+diff+RBC morphology+plt count) Automation	90
2	Complete blood count without smear	65
3	Glucose	40
4	BUN	45
5	Creatinine by enzymatic	45
6	Lipid Profile (Cholesterol, HDL-Chol, LDL-chol, TG)	200
7	Lipid - Cholesterol	60
8	Lipid-TG (Triglyceride)	60
9	Lipid - HDL - cholesterol Cholesterol in HDL	100
10	Lipid-LDL-chol (direct)	150
11	Liver Function Test	320
12	SGOT (AST)	45
13	SGPT (ALT)	40



รายการที่ผู้ป่วยต้องมีใบส่งตรวจมาจากแพทย์ของ รพ. หรือคลินิกตามระบบ สปสช เฉพาะสิทธิบัตรทอง

ลำดับ	รายการ Lab (OP Anywhere 22 รายการ)	ราคา(บาท)
14	Alkaline Phosphatase	45
15	Total protein	45
16	Albumin	45
17	Bilirubin, Total	45
18	Bilirubin, Direct	45
19	Hb A1C	150
20	HBsAg HBs-Ag Rapid	145
21	HBs-Ag ELISA/ECLIA	255
22	Urine analysis (Physical+Chemical+Microscopic) panel UA ใช้แถบตรวจอย่างน้อย 10 รายการ (pH, Specific Gravity,Blood, Bilirubin, Urobilinogen, Ketones, Protein, Nitrite, Glucose, Leucocytes)	65

รายการส่งเสริมป้องกันโรค (PP) ที่ประชาชนสิทธิบัตรทอง สามารถเข้าใช้บริการด้วยตนเองได้

ลำดับ	รายการ Lab กรณีสร้างเสริมป้องกันโรค (PP)	ราคา(บาท)
1	บริการตรวจปัสสาวะทดสอบการตั้งครรภ์สำหรับผู้ที่สงสัยการตั้งครรภ์(อาการแพ้ท้อง)หรือประจำเดือนมาไม่ตรงตามกำหนด (ประจำเดือนขาด) * เจือนไข หญิงไทยวัยเจริญพันธุ์ที่สงสัยหรือมีอาการคล้ายตั้งครรภ์ จ่ายไม่เกิน 4 ครั้งต่อคนต่อปี *อายุ 13-45 ปีหรือยังมีประจำเดือน	75
2	บริการตรวจคัดกรองมะเร็งลำไส้ใหญ่และลำไส้ตรง ด้วยวิธีการตรวจหาเลือดแฝงในอุจจาระ (FIT Test) และให้คำปรึกษาแนะนำและส่งต่อกรณีผลการตรวจพบความผิดปกติ * เจือนไข อายุ 50 – 70 ปี ทุก 2 ปี	60

การให้บริการ OP Anywhere จะเริ่มได้เมื่อมีศักยภาพเป็น Lab Anywhere และ วางระบบบริการ ร่วมกับ โรงพยาบาลและคลินิกที่บริการผู้ป่วยบัตรทองในเขตพื้นที่ที่สนใจ ทั้งนี้ประสานและขอคำแนะนำกับ สปสช เขต

ปี 2566 อัตราค่าชดเชยการเจาะเลือดผู้ป่วยที่ติดเตียงหรือเคลื่อนไหวย้ายยาก ณ ที่พำนักของผู้ป่วย สปสช.กำหนดไว้ 80 บาท สำหรับปี2567 อยู่ระหว่างพิจารณาปรับเปลี่ยนให้เหมาะสมกับภาระงาน

โฮงยาไทยเจาะเลือดใกล้บ้าน

หน่วยให้บริการเจาะเลือดล่วงหน้า
สามารถรับบริการล่วงหน้า 3 - 7 วัน ก่อนพบแพทย์

อัตราค่าบริการเริ่มต้น 100 บาท
เวลาให้บริการ 07:00 - 15:30 น.

หมอแล็บ MORE LAB
คลินิกเทคนิคการแพทย์ หมอแล็บ
โครงการ Rich Avenue
บริเวณเดียวกับร้าน Amazon
สาขาหอนาฬิกาเชียงราย
ติดต่อสอบถาม 099-2188000 @more.lab

เม็กรายแล็บ MENGRAI LAB
คลินิกเทคนิคการแพทย์ เม็กรายแล็บ
ถนนสันโค้งน้อย
ก่อนถึงวัดเซตพน 100 เมตร
ติดต่อสอบถาม 053-719929 ต่อ 18 หรือ 084-6119106 @mengrailab

โรงพยาบาลเกษมราษฎร์ ศรีบุรินทร์
ศูนย์สุขภาพ ชั้น 2
ตึกศูนย์การแพทย์เฉพาะทาง
ติดต่อสอบถาม 053-910999 ต่อ 621, 167, 168 @KASEMRAD SRIBURIN

แล็บมูฟ LAB MOVE
บริการเจาะเลือดถึงบ้าน
(คิดค่าบริการตามระยะทาง)
ติดต่อสอบถาม 082-9426447 @labmove

กรณี นอกเขตอำเภอเมือง สามารถเจาะเลือดได้ที่โรงพยาบาลอำเภอใกล้บ้าน พร้อมพิมพ์รายงานผลตรวจทางห้องปฏิบัติการมาในวันทีพบแพทย์

ผู้ป่วยบัตรทอง 'เจาะเลือดใกล้บ้าน' ได้ ลดเวลารอคอยที่โรงพยาบาล นำร่อง 'โรคเรื้อรัง' อาการคงที่

สำนักงานหลักประกันสุขภาพแห่งชาติ (สปสช.) หนุนโครงการเจาะเลือดใกล้บ้านของ กรมวิทยาศาสตร์การแพทย์ กระทรวงสาธารณสุข และสำนักงานแพทย์ กรุงเทพมหานคร ด้วยการสนับสนุนค่าบริการโครงการลดความแออัดทางห้องปฏิบัติการ หรือ "เจาะเลือดใกล้บ้าน" เพื่ออำนวยความสะดวกแก่ประชาชน ลดความแออัดในโรงพยาบาล สอดคล้องกับมาตรการ เว้นระยะห่างทางสังคมในสถานการณ์โควิด-19แพร่ระบาด

ใครบ้างที่สามารถใช้บริการได้
ผู้ใช้สิทธิบัตรทองซึ่งป่วยด้วย โรคไม่ติดต่อเรื้อรัง (NCDs) อาทิ เบาหวาน ความดัน ฯลฯ และมีอาการคงที่ โดยต้องเป็นผู้ที่มีสิทธิอยู่ใน สว.นำร่อง

ใช้บริการได้ที่ไหน
หน่วยบริการปฐมภูมิ คลินิกเอกชน หรือโรงพยาบาลส่งเสริมสุขภาพตำบล (สว.สต.) ใกล้บ้าน

หน่วยบริการใดที่เข้าร่วมโครงการนำร่อง

ลดเวลาการรอคอย ในโรงพยาบาล ได้ถึง 2-5 ชั่วโมง

ลดความเสี่ยง จากการติดเชื้อโควิด-19

1. สว.เชียงรายประชานุเคราะห์
2. สว.พุทธอินราช
3. สว.สวรรค์ประชารักษ์
4. สว.พระนั่งเกล้า
5. สว.ปทุมธานี
6. สว.นครปฐม
7. สว.สมุทรสาคร
8. สว.บ้านโป่ง
9. สว.สมุทรปราการ
10. สว.ชลบุรี
11. สว.เจ้าพระยาอภัยภูเบศร
12. สว.ขอนแก่น
13. สว.อุดรธานี
14. สว.มหาสารคามราชสีมา
15. สว.บุรีรัมย์
16. สว.สุรินทร์
17. สว.สรรพสิทธิ์ประสงค์
18. สว.ระนอง
19. สว.หาดใหญ่
20. สว.นพรัตน์ราชธานี
21. สว.ในสังกัด กรุงเทพมหานคร (กทม.)

๑.สมัครเข้าร่วมจัดบริการ LAB ANYWHERE (สมัครเป็นหน่วยบริการเฉพาะด้านเทคนิคการแพทย์+ LAB ANYWHERE) รวมถึงโครงการบัตรใบเดียว

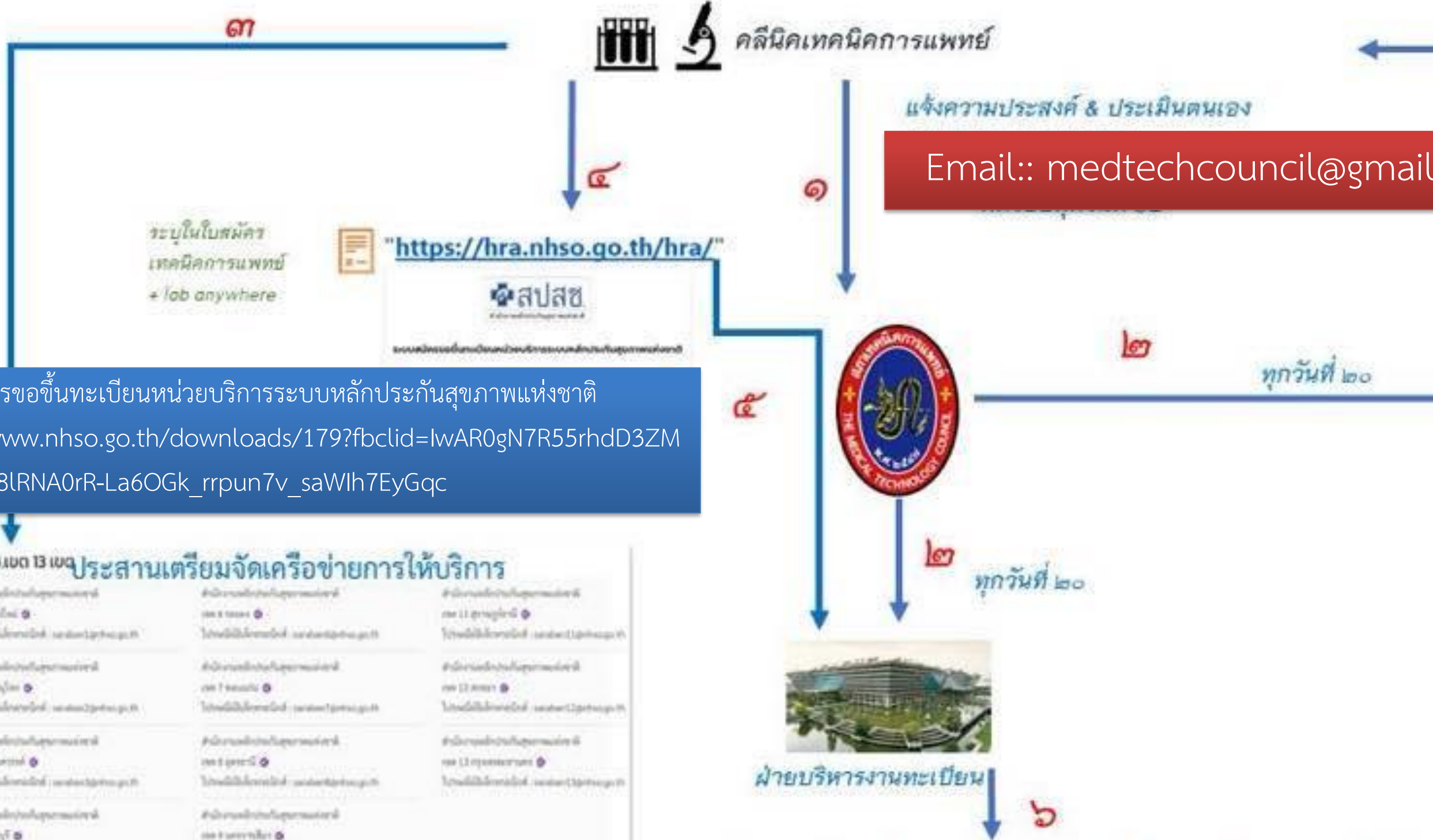


Checklist รายการตรวจประเมิน
คลินิกเทคนิคการแพทย์เครือข่าย (สปสช.)

Email:: medtechcouncil@gmail.com

ระบบสมัครขอขึ้นทะเบียนหน่วยบริการระบบหลักประกันสุขภาพแห่งชาติ
https://www.nhso.go.th/downloads/179?fbclid=IwAR0gN7R55rhdD3ZMcL5tjuuK8LRNA0rR-La6OGk_rrpun7v_saWlh7EyGqc

สปสช.เขต 13 เขต		
ประสานเตรียมจัดเครือข่ายการให้บริการ		
สำนักงานเขต 13 เขต	สำนักงานเขต 13 เขต	สำนักงานเขต 13 เขต
โทร 02-2542100	โทร 02-2542100	โทร 02-2542100
โทร 02-2542100	โทร 02-2542100	โทร 02-2542100
โทร 02-2542100	โทร 02-2542100	โทร 02-2542100
โทร 02-2542100	โทร 02-2542100	โทร 02-2542100
โทร 02-2542100	โทร 02-2542100	โทร 02-2542100
โทร 02-2542100	โทร 02-2542100	โทร 02-2542100
โทร 02-2542100	โทร 02-2542100	โทร 02-2542100
โทร 02-2542100	โทร 02-2542100	โทร 02-2542100



1. สภาเทคนิคการแพทย์จะส่งแบบประเมินศักยภาพคลินิก ให้ประเมินตนเองพร้อมแนบหลักฐานตาม Checklist รายการตรวจประเมินคลินิกเทคนิคการแพทย์เครือข่าย (สปสช.) <https://mtcouncil.org/download/checklist-nhso/>
2. ตรวจสอบความครบถ้วน หากไม่มี EQA จะติดต่อเครือข่าย Lab ในจังหวัด ทำ Inter Laboratory comparison

https://reghosp.nhso.go.th/hospital_search/index.xhtml
ประกาศขึ้นทะเบียนหน่วยบริการ + ศักยภาพ Lab anywhere

ขั้นตอนเข้าร่วม Lab anywhere (คลินิกเทคนิคการแพทย์)

1. แจ้งความประสงค์มาที่ Email:: medtechcouncil@gmail.com สภาจะส่งแบบประเมินศักยภาพคลินิก ให้ประเมินตนเอง พร้อมแนบหลักฐานตาม Check list 29 ข้อ จากนั้นสภาตรวจสอบความครบถ้วน หากไม่มี EQA จะติดต่อเครือข่าย Lab ในจังหวัด Inter Laboratory comparison ตัดรอบทุกวันที่ 15 หรือตามความเหมาะสมของปริมาณการสมัคร
2. สภาจะส่งรายชื่อคลินิกที่มีคุณสมบัติครบถ้วนให้ สปสช. ทุกวันที่ 20 ของเดือน และจะส่งใบแจ้งผลการสมัครเข้าร่วมโครงการ Lab anywhere ให้คลินิกทราบด้วยทางอีเมลหรือช่องทางที่ให้ไว้พร้อมรายละเอียดที่เกี่ยวข้อง
3. หลังได้รับแจ้งผลการพิจารณาจากสภาเทคนิคการแพทย์ให้คลินิกแจ้งความประสงค์ร่วมงานกับ ผู้ประสานงาน สปสช เขต 1-13 ตามพื้นที่ตั้งของคลินิก เพื่อการสมัครเข้าร่วมระบบของสปสช* และการจัดเครือข่ายบริการ OP anywhere 22 รายการกับโรงพยาบาลในสปสช.เขตนั้นๆ

* ก่อนยื่นเอกสารให้ตรวจสอบสถานะของหน่วยบริการว่าอยู่ในประเภทใด สามารถกรอกรหัส สถานพยาบาล 5 หลัก ตรวจสอบได้ที่ https://reghosp.nhso.go.th/hospital_search

3.1 ให้สมัครเพื่อขึ้นทะเบียนเป็นหน่วยรับส่งต่อเฉพาะด้านเทคนิคการแพทย์กับ สปสช. ส่วนกลาง* ด้วยระบบ one stop service ที่ <https://ossregister.nhso.go.th> และพร้อมกันนี้ให้ส่งหนังสือเพิ่มศักยภาพ Lab anywhere และหนังสือแจ้งผลการพิจารณาจากสภาเทคนิคการแพทย์ ไปที่ผู้อำนวยการสำนักงานหลักประกันสุขภาพเขต

3.2 ติดต่อเจ้าหน้าที่ สปสช. เขต 13 ที่รับผิดชอบโครงการ lab anywhere และขอคำแนะนำ การจัดบริการในเขตพื้นที่ที่สังกัด (OP anywhere) ดูรายชื่อที่โน้ตในกลุ่มไลน์ Lab anywhere ที่จะเชิญเข้าหลังได้รับแจ้งผลจากสภาเทคนิคการแพทย์

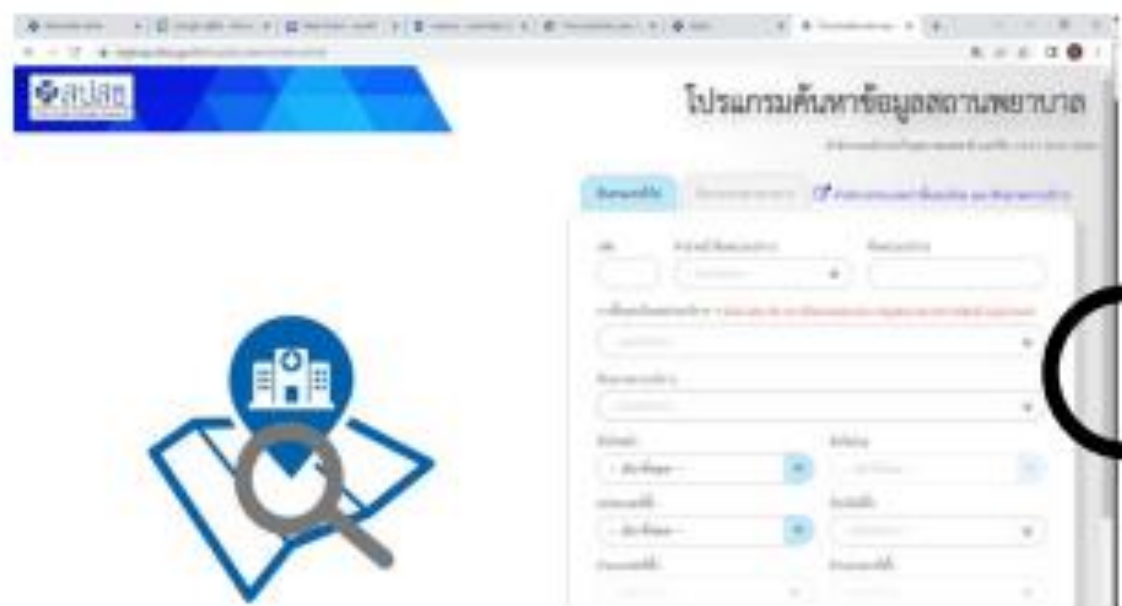
1. สมัครเป็นหน่วยบริการที่รับการส่งต่อเฉพาะด้านเทคนิคการแพทย์

["https://hra.nhso.go.th/hra/"](https://hra.nhso.go.th/hra/)



1. ใบสมัครขอขึ้นทะเบียนเป็นหน่วยบริการในระบบหลักประกันสุขภาพแห่งชาติ
2. แบบตรวจประเมินหน่วยบริการที่รับส่งต่อเฉพาะด้านเทคนิคการแพทย์
3. แผนที่ตั้งของสถานบริการสาธารณสุข
4. ภาพถ่ายสถานที่ตั้งสถานบริการสาธารณสุข (ด้านนอกและด้านใน)
5. เอกสารผ่านการมาตรฐานห้องปฏิบัติการทางการแพทย์
6. รายชื่อบุคลากรผู้ปฏิบัติงาน พร้อมสำเนาใบอนุญาตประกอบวิชาชีพ/ใบวุฒิทางการศึกษาของบุคลากร
7. สำเนาหน้าแรก Book bank
8. สำเนา ส.พ.7
9. สำเนา ส.พ.19
10. หนังสือรับรองนิติบุคคล ไม่เกิน 6 เดือนนับจากวันออกหนังสือ (กรณีนิติบุคคล)
11. สำเนาบัตรประจำตัวประชาชนของผู้มีอำนาจลงนาม
12. หลักประกันสัญญา จำนวนตามที่ สปสช. กำหนด

https://reghosp.nhso.go.th/hospital_search/index.xhtml



ประกาศสำนักงานหลักประกันสุขภาพแห่งชาติ
เรื่อง รับขึ้นทะเบียนเป็นหน่วยบริการตามกฎหมายว่าด้วยหลักประกันสุขภาพแห่งชาติ (ฉบับที่ ๓๖๕๔)

1. เอกสารสมัครหน่วยบริการที่รับการส่งต่อเฉพาะด้านเทคนิคการแพทย์ ดาว์นโหลด และ ตอบคำถาม



แบบฟอร์มสมัคร (สำหรับสถานพยาบาล)



แบบฟอร์ม และ ประเด็นคำถาม/ความปรารถนาพิเศษ ในระบบออนไลน์ สำหรับบริษัทฯ ที่รับบริการส่งห้องแล็บฯ ร่วมกับพันธมิตร
ในระบบคลาวด์ประเทศไทย

วันที่ประจำวันนี้ เดือน พ.ศ.

1. ข้อมูลทั่วไป

1.1 ชื่อสถานบริการ..... รหัสสถานบริการ.....
 1.2 สถานที่ให้บริการ..... หมู่ที่..... ตำบล..... อำเภอ..... จังหวัด.....
 รหัสไปรษณีย์..... โทรศัพท์.....
 Website..... email.....
 Latitude..... Longitude.....
 ระบุวัน/เวลาที่ให้บริการ.....

- 1.3 ประเภทของ บริษัทฯ
- สถานบริการสาธารณสุขของรัฐ สังกัด
 - สถานบริการสาธารณสุขของเอกชน โดยเงินสถานพยาบาล
 - () สหกรณ์การเกษตร () สหกรณ์สหกรณ์ () สหกรณ์การเกษตร () สหกรณ์
 - () สหกรณ์การเกษตรและสหกรณ์ () สหกรณ์สหกรณ์สหกรณ์/สหกรณ์สหกรณ์สหกรณ์
 - () สถานพยาบาลเอกชนอื่น ๆ ระบุ.....
 - สถานบริการสาธารณสุขของสถานศึกษาไทย
 - สถานบริการอื่นที่มีคณะกรรมการกำหนด
 - () หน่วยงานเอกชนอื่น ๆ ระบุ..... () ศูนย์บริการสหกรณ์ () อื่น ๆ ระบุ.....

- 1.4 ประเภทบริการหรือสิ่งตรวจแล็บฯ ที่ให้บริการ
- รับส่งห้องตรวจด้านโลหิตวิทยา (วิทยาการตาม ข้อ)
 - รับส่งห้องตรวจด้านพยาธิวิทยา
 - รับส่งห้องตรวจด้านทอานาติศาสตร์
 - รับส่งห้องตรวจด้านเภสัชวิทยา
 - บริการด้านเภสัชกรรมทั่วไป
 - บริการด้านเภสัชกรรมร่วมกับหน่วยงานบริการ (โครงการร้านเภสัชภัณฑ์)
- โดยเป็นเครือข่ายกับหน่วยงานบริการ ชื่อ..... รหัสหน่วยงานบริการ.....
 รูปแบบเครื่องสำอาง Model 1 Model 2 Model 3

- รับส่งห้องตรวจด้านการตรวจทางอิมมูโนวิทยา
 - รับส่งห้องตรวจด้านเคมีคลินิก/เคมีวิเคราะห์/เคมีคลินิก/เคมีวิเคราะห์ ระบุ.....
 - รับส่งห้องตรวจด้านจุลชีววิทยา/จุลชีววิทยา/จุลชีววิทยา/จุลชีววิทยา ระบุ.....
 - รับส่งห้องตรวจด้านเทคนิคการแพทย์ ระบุ X.....
 - รับส่งห้องตรวจด้านบริการทางการแพทย์/เวชภัณฑ์/เวชภัณฑ์/เวชภัณฑ์ ระบุ.....
 - บริการอื่น ๆ ระบุ.....
- 1.5 บริษัทบริการร่วมกับพันธมิตร บริษัทฯ (ถ้าพร้อม ส่งรายละเอียดข้อมูลติดต่อหน่วยงานบริการ)
- ชื่อเครือข่ายพันธมิตรบริการ ชื่อ..... รหัสหน่วยงานบริการ.....
 - ชื่อหน่วยงานบริการโดยทางอื่น ส่งต่อ.....



ระบุ lab anywhere

การบันทึกข้อมูลโปรแกรมระบบข้อมูลพื้นฐานหน่วยบริการ และคู่สัญญา ในระบบหลักประกันสุขภาพแห่งชาติ Contracting Provider Profile : CPP ข้อมูลศักยภาพภาพ "เทคนิคการแพทย์"

1. ขอสื่อธิเข้าใช้งาน

ขอ Username / Password ใหม่

: เขต 1-12 -> สปสช.เขต

: เขต 13 -> โทร 1330 กด 5 กด 3

- ข้อมูลหน่วยงาน ระบุ ชื่อ-สกุล,
ตำแหน่ง, เลขประจำตัวประชาชน,
E-mail, เบอร์โทรศัพท์ ของผู้ใช้งาน

- Username / Password จะถูกแจ้ง
กลับไปยัง E-mail ที่แจ้งมา

- Username / Password มีอายุ 120
วัน ภายหลังจากแจ้งไปทาง e-mail

2. ช่องทางการเข้าใช้งาน

สปสช.
สำนักงานหลักประกันสุขภาพแห่งชาติ

ค้นหา

หน้าหลัก สำหรับประชาชน **สำหรับหน่วยบริการ** เกี่ยวกับองค์กร อีสารองค์กร เครือข่าย สปสช. สิทธิ สปช. ติดต่อเรา

ความหมายของหน่วยบริการ การเข้า-ออกของหน่วยบริการ **คลิก** ข้อมูลพื้นฐานหน่วยบริการ บริการออนไลน์ คุณภาพมาตรฐาน การตรวจสอบคุณภาพการบริการ

การใช้งาน : การบันทึกข้อมูล



หมวดการบันทึกข้อมูล

1. ข้อมูลทั่วไป

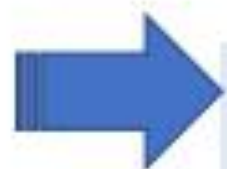


- >> ข้อมูลพื้นฐาน
- >> ข้อมูลเครือข่าย x
- >> รูปภาพ x
- >> ข้อมูลเครือข่าย x



- >> ข้อมูลทั่วไป : ชื่อ รหัส (มาจาก กยพ.สธ.)
- >> ที่ตั้ง Lat log
- >> เวลาเปิดบริการ

2. ข้อมูลศักยภาพ



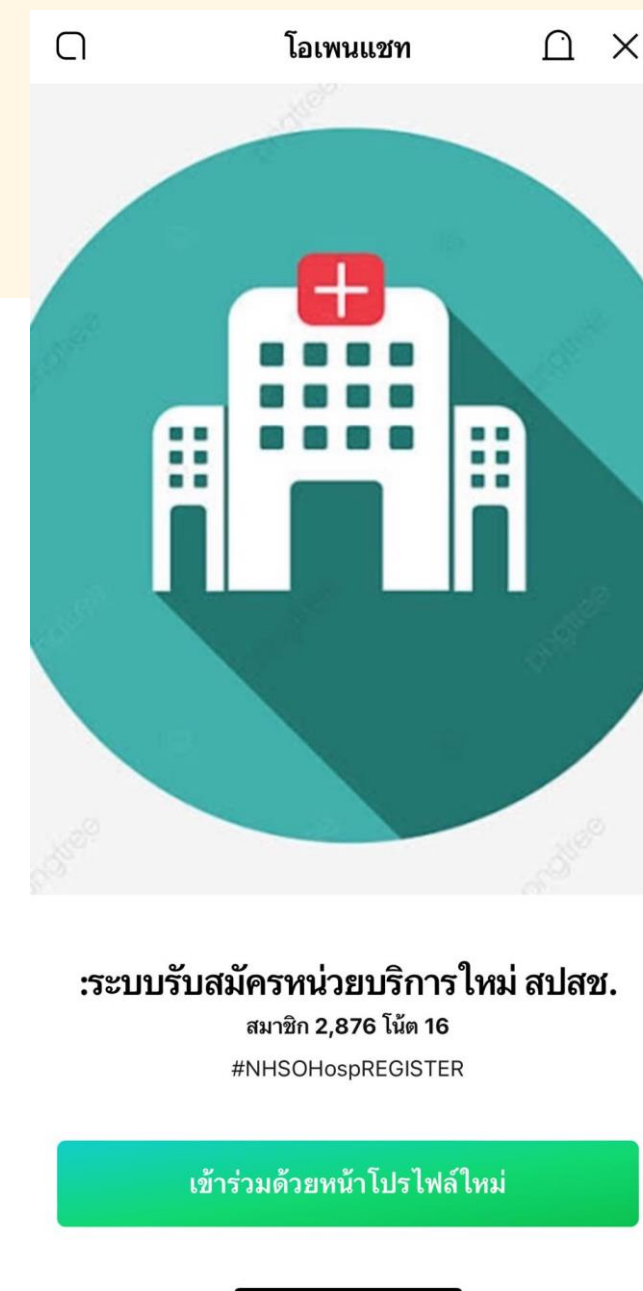
- ข้อมูลการให้บริการของหน่วยบริการ
 - >> ข้อมูลบุคลากร x
 - >> ข้อมูลบุคลากรหมอบรรณครีว x
 - >> ข้อมูลที่มีการจัดบริการ x



7 บุคลากรด้านเทคนิคการแพทย์	
7.1 นักเทคนิคการแพทย์ (ดูข้อมูล/แก้ไข)	
7.2 นักวิทยาศาสตร์การแพทย์	
7.2.1 นักวิทยาศาสตร์การแพทย์ (ดูข้อมูล/แก้ไข)	
7.2.2 นักวิทยาศาสตร์การแพทย์สาขาธนาคารเลือด (ดูข้อมูล/แก้ไข)	
7.3 เจ้าพนักงานวิทยาศาสตร์การแพทย์ (ดูข้อมูล/แก้ไข)	

ขั้นตอนเข้าร่วม Lab anywhere

4. หากสงสัยสามารถสอบถามเกี่ยวกับการขึ้นทะเบียน และทำสัญญาโดยเข้าระบบ line open chat ของ ฝ่ายขึ้นทะเบียน สปสช ตามคิวอาร์ โค้ดด้านล่าง"ช่องทางติดต่อสอบถาม/แก้ไขปัญหาการสมัครหน่วยบริการใหม่ >>"กลุ่มไลน์ระบบรับสมัคร หน่วยบริการใหม่ สปสช." [https\\line.me/ti/g2/NZWcLDJcaQ23D90Wojswgv6tXF2t0Y0S77eX3Q?utm_source=invitation&utm_medium=link_copy&utm_campaign=default.](https://line.me/ti/g2/NZWcLDJcaQ23D90Wojswgv6tXF2t0Y0S77eX3Q?utm_source=invitation&utm_medium=link_copy&utm_campaign=default)"



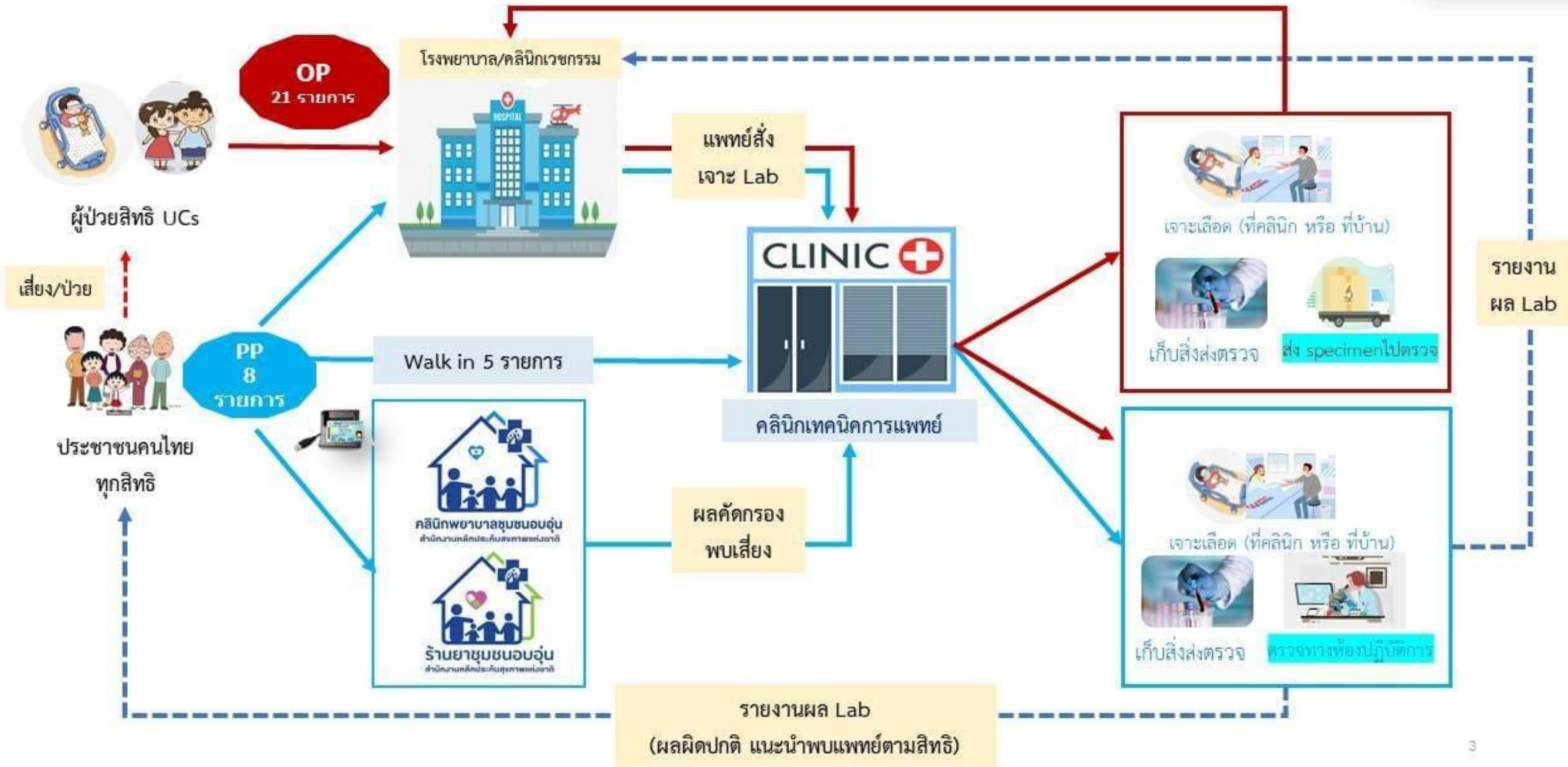
ขั้นตอนเข้าร่วม Lab anywhere

4. ในปีงบประมาณ 2566 (1 ตุลาคม 65- 30 กันยายน 2566) สภาเทคนิคการแพทย์ได้สนับสนุนการให้บริการตามโครงการ Lab Anywhereนี้ โดยได้**ขอยกเว้นอัตราเงินค้ำประกันสัญญาปีละหนึ่งหมื่นบาท** (เลขที่หนังสือ สททพ.11.911/2565 เมื่อ 31 สิงหาคม 2565) และ ได้รับอนุมัติ ตามหนังสือ สปสช. เลขที่ 6.70/40406 เมื่อ 24 พฤศจิกายน 2565

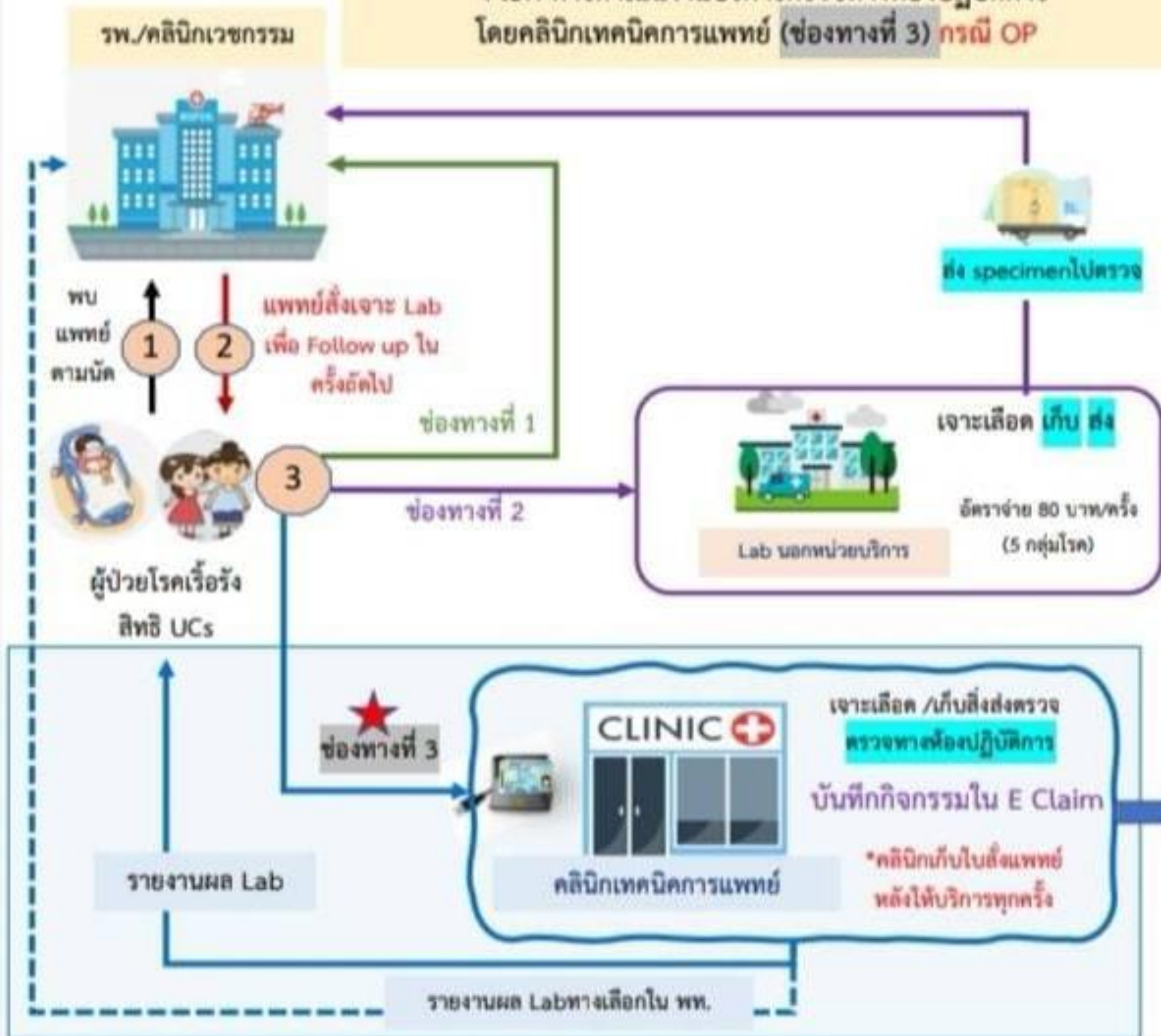
*** สำหรับปี 2567 สภาเทคนิคการแพทย์ได้มีหนังสือขอยกเว้นให้อีก 1 ปี

5. หากคลินิกมีคุณสมบัติครบถ้วนจะได้รับการขึ้นทะเบียนเป็นหน่วยบริการรับส่งต่อเฉพาะด้านเทคนิคการแพทย์ ศักยภาพ Lab Anywhere (H 46) ตรวจสอบที่https://reghosp.nhso.go.th/hospital_search

Flow การดำเนินงานบริการตรวจทางห้องปฏิบัติการ โดยคลินิกเทคนิคการแพทย์



Flow การดำเนินงานบริการตรวจทางห้องปฏิบัติการ
โดยคลินิกเทคนิคการแพทย์ (ช่องทางที่ 3) **กรณี OP**



รายการบริการ Lab กรณี OP จำนวน 22 รายการ **★**

ลำดับ	รายการ Lab	ราคา
1	CBC(+diff+RBC morphology+plt count) Automation	90
2	Complete blood count without smear	60
3	Glucose	40
4	BUN	45
5	Creatinine by enzymatic	45
6	Lipid Profile (Cholesterol, HDL-Chol, LDL-chol, TG)	200
7	Lipid - Cholesterol	60
8	Lipid-TG (Triglyceride)	60
9	Lipid - HDL - cholesterol Cholesterol in HDL	100
10	Lipid-LDL-chol (direct)	150
11	Liver Function Test	320
12	SGOT (AST)	45
13	SGPT (ALT)	40
14	Alkaline Phosphatase	45
15	Total protein	60
16	Albumin	35
17	Bilirubin, Total	45
18	Bilirubin, Direct	45
19	Hb A1C	150
20	HBsAg HBs-Ag Rapid	145
21	HBs-Ag ELISA,ECLIA	255
22	Urinalysis (Physical + Chemical + Microscopic) PANEL UA	65

Flow การดำเนินงานบริการตรวจทางห้องปฏิบัติการ โดยคลินิกเทคนิคการแพทย์ (ช่องทางที่ 3) กรณี PP



★ รายการบริการ Lab กรณี PP จำนวน 2 รายการ

ลำดับ	รายการ Lab	ราคา	เงื่อนไข
1	บริการตรวจปัสสาวะทดสอบการตั้งครรภ์หรือบริการชุดทดสอบการตั้งครรภ์ด้วยตัวเอง สำหรับผู้ที่สงสัยตั้งครรภ์ (อาการแพ้ท้อง) หรือประจำเดือนไม่มาตามกำหนด (ประจำเดือนขาด)	75	หญิงไทยวัยเจริญพันธุ์ ที่สงสัยหรือมีอาการคล้ายการตั้งครรภ์ จ่ายไม่เกิน 4 ครั้งต่อคนต่อปี
2	บริการตรวจคัดกรองมะเร็งลำไส้ใหญ่และลำไส้ตรง ด้วยวิธีการตรวจหาเลือดแฝงในอุจจาระ (FIT Test) และให้คำปรึกษา แนะนำและส่งต่อกรณีผลการตรวจพบความผิดปกติ	60	อายุ 50 - 70 ปี (1 ครั้ง ทุก 2 ปี)

timeline การจัดการระบบKTB



VDO แนะนำการใช้งานระบบ Krungthai Digital Health Platform



▶	หน้าหลัก Playlist	https://www.youtube.com/playlist?list=PLM2WsdR-fedochDeatichDnrxV3YDNY	
1	Krungthai Digital Health Platform Journey	https://youtu.be/PQ5wW5q7oo	
2	สิ่งที่ต้องเตรียมก่อนใช้งานระบบ Hospital Portal	https://youtu.be/DF3B2M0ZY	
3	กระเป๋าสุขภาพ (Health Wallet)	https://youtu.be/-K76nMxEPo	
4	การเข้าใช้งานระบบ Hospital Portal	https://youtu.be/0AR0Gv5Bk_Y	
5	ตั้งค่าวัน_เวลาหน่วยบริการ จัดการหน่วยตรวจ	https://youtu.be/8WQDQ_Cdpl	
6	จัดการตารางวัน_เวลา ให้บริการกิจกรรม	https://youtu.be/5dHd8Hw2p8k	
7	จัดการโควตา สำหรับหน่วยบริการแม่ข่าย	https://youtu.be/wGF0f8eD5qe	
8	รายชื่อเจ้าหน้าที (กั้นตมพทผ)	https://youtu.be/48UJ_sad4P4	
9	ตั้งค่าการเชื่อม	https://youtu.be/_xhyngpa3e	
10	กำหนดสิทธิ์ผู้ใช้งาน	https://youtu.be/5i8d67ya7yo	
11	จัดการตารางจองกิจกรรมและโควตา (slot)	https://youtu.be/qgM0HtsuYk	
12	จัดการกิจกรรม ศูนย์งานอนามัยชุมชนทำเบ็ด CO2	https://youtu.be/6kx67F4k6E	
13	ลบหน่วยตรวจ	https://youtu.be/27R_Mn02rN0	
14	ขั้นตอนการลง MDI Agent	https://youtu.be/0z8Dy6WV90	
15	ขั้นตอนการยืนยันตัวตนรับบริการ	https://youtu.be/70teicfM8U	
16	บันทึกการรับบริการย้อนหลัง	https://youtu.be/8Pz_bk5m7Is	
17	บันทึกข้อมูลการให้บริการ	https://youtu.be/0F4u8e08_jg	
18	นำเข้าข้อมูลผลการรักษา (upload 16 แฟ้ม)	https://youtu.be/vn8p9u3eM	
19	ตรวจสอบสิทธิ์ ดูประวัติ จัดการเปิดหมาย (ข้อมูลผู้รับบริการ รายบุคคล)	https://youtu.be/H8WYvnoDk	
20	ตรวจสอบเปิดหมาย รับบริการ คืนสิทธิ์กิจกรรม (ภาพรวมหน่วยบริการ)	https://youtu.be/yw0im8kqtes	
21	ขั้นตอนนำส่งใบเบิกจ่าย	https://youtu.be/8M8k8rVind	
22	การเรียกดูรายงาน	https://youtu.be/8k98A2mHTc	

**THANKS
FOR
ATTENTION**

สภาเทคนิคการแพทย์ บ้านเลขที่ 88/19 หมู่ที่ 4 ชั้น 6,10 อาคารมhit
ลาภิเบศร ปากซอยสาธารณสุข 8 กระทรวงสาธารณสุข ถนนติวานนท์
ตำบลตลาดขวัญ อำเภอเมือง จังหวัดนนทบุรี 11000 โทร. 02-026-
6491, 0928498510 <http://www.mtc.or.th>