



อนาคตสุขภาพไทย และความท้าทาย ของระบบหลักประกันสุขภาพ

นายชลอ ศานตวิรวงคณา

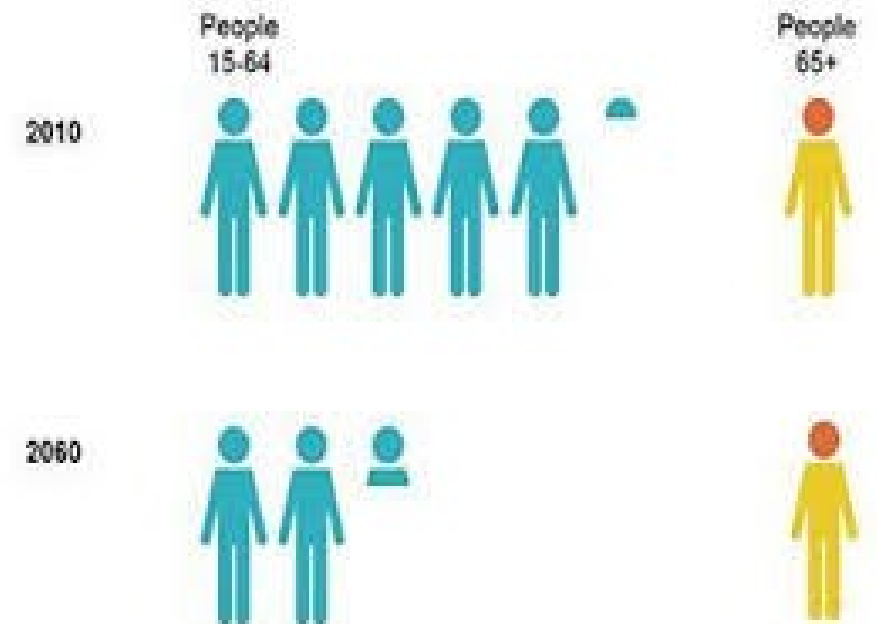
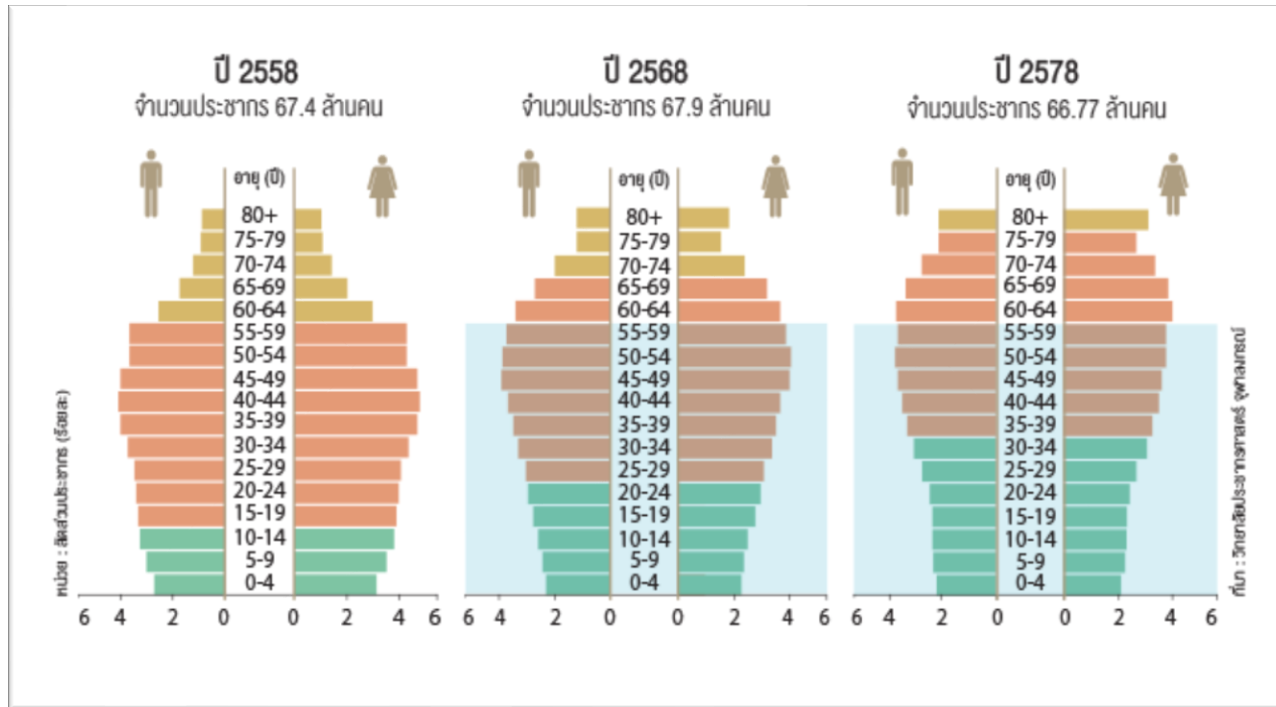
ผู้อำนวยการสำนักงานหลักประกันสุขภาพแห่งชาติ เขต 4 สระบุรี



ความท้าทายที่สำคัญที่กำลังจะมาถึง

- สังคมผู้สูงอายุ (Silver tsunami)
- แก่ก่อนรวย
- ลูกหลานที่จะดูแลลดลงทั้งปริมาณ และคุณภาพ





โครงสร้างประชากรที่เปลี่ยนไป และอัตราส่วนผู้มีภาวะพึ่งพิงที่มากขึ้น

ประเทศไทย

มีคนแก่มากที่สุดในกลุ่มอาเซียน
%ต่อประชากร



ที่มา : UN World Population Prospects (2015)

ผู้สูงอายุของไทย “เรียนสูง เพียง 12 %” (ระดับมัธยมขึ้นไป)

3 กลุ่มผู้สูงอายุของไทย



หมายเหตุ : ปัจจุบันประชากรทั่วประเทศอยู่ที่ 65.9 ล้านคน เป็นผู้สูงอายุ 10.5 ล้านคน (16.5%)

คาดปี 2574 สัดส่วนผู้สูงอายุมากกว่า 28% ของประชากรทั้งประเทศ

ที่มา : กรมอนามัย, กรมกิจการผู้สูงอายุ

กราฟฟิค กรุงเทพธุรกิจ

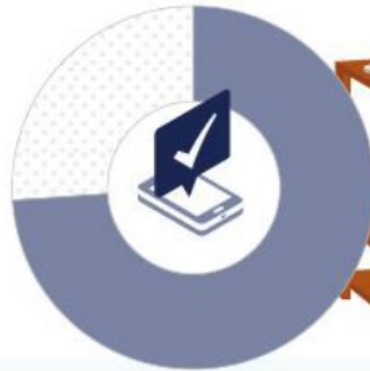
What is the **ideal healthcare experience** for millennial consumers?



Convenient access

59% of U.S. healthcare consumers want their digital healthcare experience to mirror retail.

Source: NTT DATA Services



Digital channels

74% of millennial patients value the ability to book appointments and pay bills online.

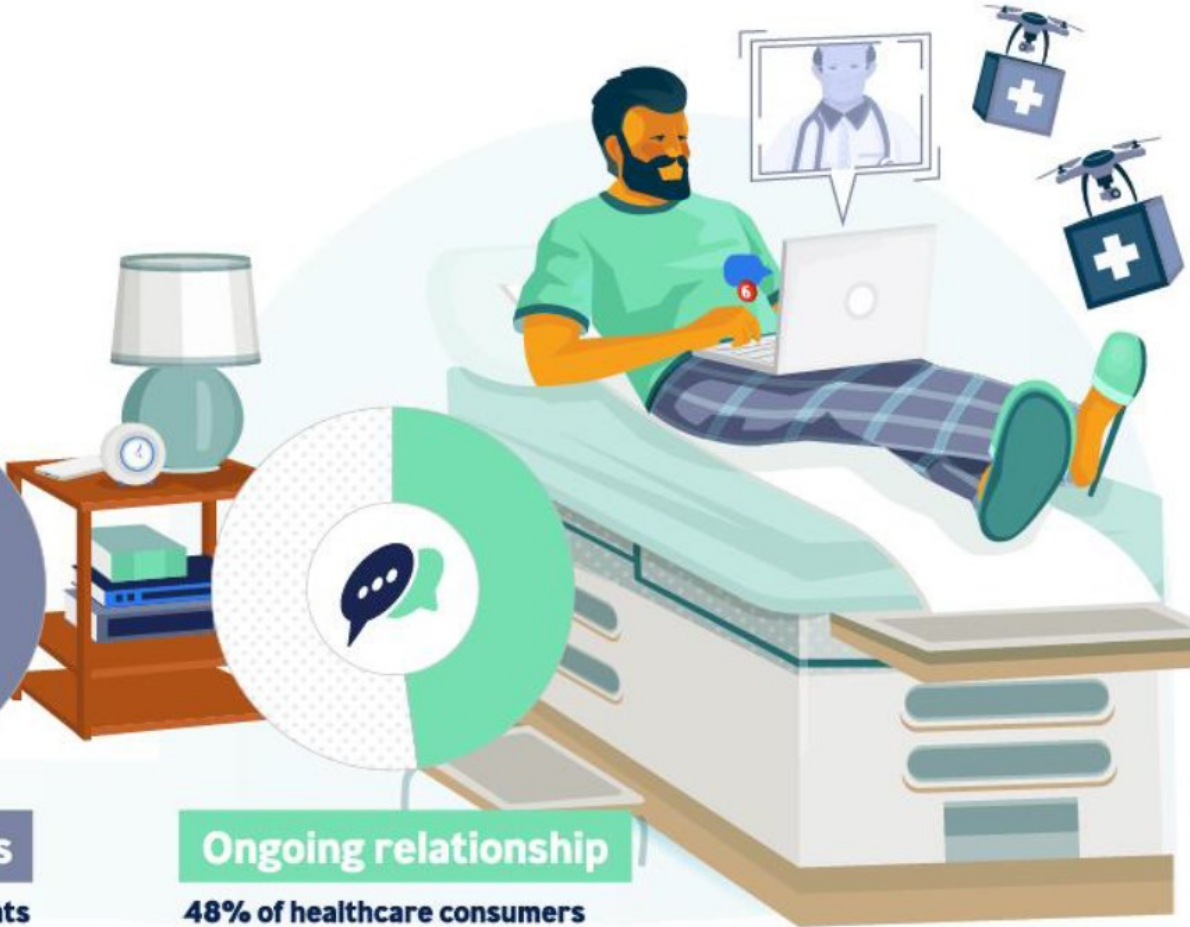
Source: Salesforce Survey 2015



Ongoing relationship

48% of healthcare consumers want to partner with their healthcare providers for personalized treatment.

Source: Deloitte, 2015



การดำเนินงาน
ที่สปลช. ทำงาน
ร่วมกับท้องถิ่น
และชุมชน



การพัฒนาศูนย์เด็ก



การส่งเสริมสุขภาพป้องกันโรคเรื้อรัง
(เบาหวาน ความดันโลหิตสูง)



การฟื้นฟูสมรรถภาพในชุมชน



การดูแลผู้มีภาวะพึ่งพิง (LTC)

ก้าวต่อไปในอนาคต



การติดตาม รักษาเด็กที่พัฒนาการล่าช้าแบบ
ครบวงจร



การร่วมมือกับทุกภาค และปัจจัยต่าง ๆ ในการ
จัดการโรคเบาหวาน ความดันโลหิตสูง



การมีศูนย์ดูแลระยะกลาง
(Intermediate care) โดยท้องถิ่น



การพัฒนา Care giver เพิ่มขึ้น



การเชื่อมโยงข้อมูลที่ใช้ Digital technology ระหว่าง
ผู้ป่วย กับหน่วยบริการปฐมภูมิ และท้องถิ่น

