



รายงานสถานการณ์การเงินการคลังหน่วยบริการ ณ เดือน พฤศจิกายน 2562

1. งบการเงิน

- งบแสดงสถานะการเงินเพื่อการบริหาร
- งบแสดงผลการดำเนินงานเพื่อการบริหาร

2. ผลการดำเนินงานตามแผน Planfin

3. ผลการประเมินประสิทธิภาพทางการเงิน

- การเรียกเก็บสิทธิ UC
- การเรียกเก็บสิทธิกรมบัญชีกลาง
- การเรียกเก็บสิทธิประกันสังคม
- การบริหารคงคลัง

4. ระดับวิกฤติทางการเงิน Risk 7

งบแสดงสถานะการเงินเพื่อการบริหาร

ณ เดือน พฤศจิกายน 2562

งบแสดงสถานะการเงิน (บริหาร)	รพ.อ่างทอง,	รพ.ไชโย	รพ.ป่าโมก	รพ.โพธิ์ทอง	รพ.แสวงหา	รพ.วิเศษชัย ชาญ	รพ.สามโก้	รวมจังหวัด อ่างทอง
เงินสดและรายการเทียบเท่าเงินสด	195,804,447.10	21,917,889.16	24,036,419.24	69,187,723.56	27,039,028.24	37,397,520.23	22,591,288.93	397,974,316.46
ลูกหนี้ค่ารักษาพยาบาล	122,268,060.87	5,635,635.57	11,331,895.85	15,387,370.88	6,961,183.02	14,571,959.19	3,699,076.17	179,855,181.55
ยาและวัสดุคงเหลือ	24,169,603.25	1,323,956.10	2,220,038.73	2,785,932.10	2,241,053.34	3,482,393.68	1,177,017.65	37,399,994.85
สินทรัพย์หมุนเวียน	349,404,870.92	28,899,080.83	37,748,290.76	88,798,548.50	36,253,861.99	55,851,816.24	27,605,369.61	624,561,838.85
สินทรัพย์ไม่หมุนเวียน	298,318,621.49	20,111,892.06	79,908,913.83	117,192,210.89	17,974,574.43	99,113,768.57	37,438,618.02	670,058,599.29
รวมสินทรัพย์	647,723,492.41	49,010,972.89	117,657,204.59	205,990,759.39	54,228,436.42	154,965,584.81	65,043,987.63	1,294,620,438.14
เจ้าหนี้การค้า	125,927,123.57	11,835,070.18	17,367,987.14	18,839,372.95	12,990,822.55	35,493,194.84	11,817,070.75	234,270,641.98
หนี้สินหมุนเวียน	292,218,247.00	20,195,555.41	26,615,347.66	35,498,829.77	25,358,275.42	55,095,641.97	18,877,653.67	473,859,550.90
หนี้สินไม่หมุนเวียน	39,742,802.69	64,161.19	8,207,299.00	49,984,674.65		3,769,745.02	205,500.00	101,974,182.55
รวมหนี้สิน	331,961,049.69	20,259,716.60	34,822,646.66	85,483,504.42	25,358,275.42	58,865,386.99	19,083,153.67	575,833,733.45
รวม หนี้สินและทุน	647,723,492.41	49,010,972.89	117,657,204.59	205,990,759.39	54,228,436.42	154,965,584.81	65,043,987.63	1,294,620,438.14

งบแสดงผลการดำเนินงานเพื่อการบริหาร ณ เดือน พฤศจิกายน 2562

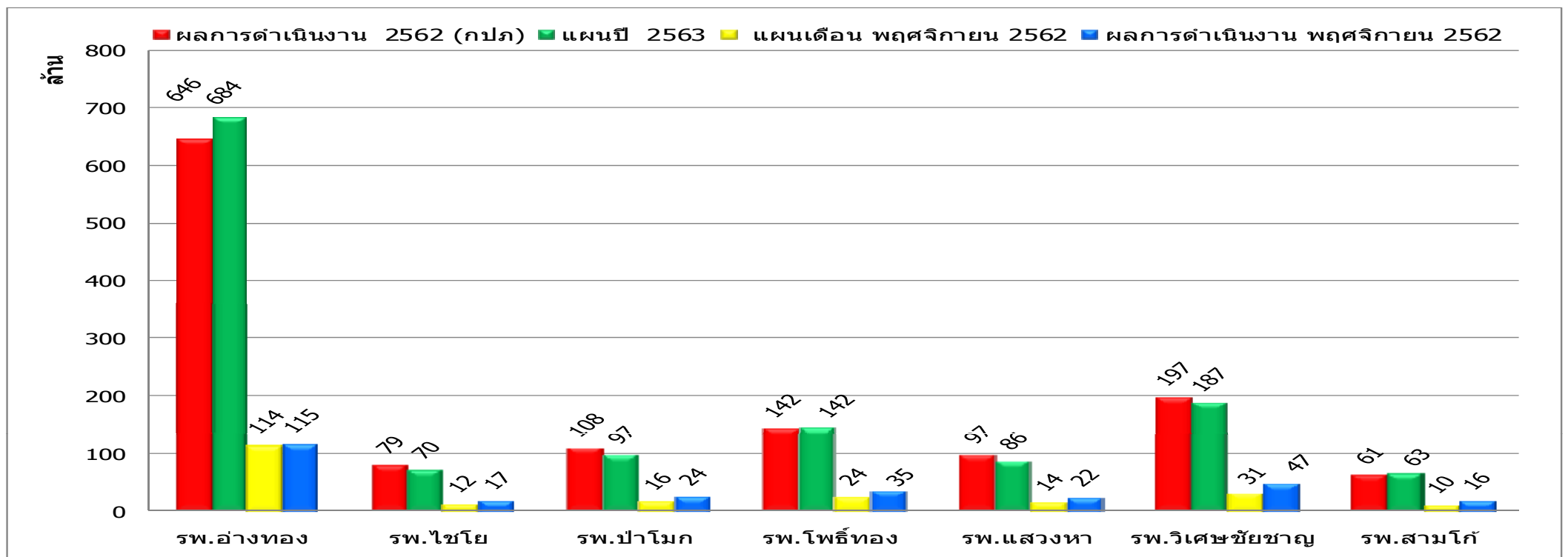
งบแสดงผลการดำเนินงาน (บริหาร มีค่าเสื่อม)	รพ.อ่างทอง,	รพ.ไชโย	รพ.ป่าโมก	รพ.โพธิ์ทอง	รพ.แสวงหา	รพ.วิเศษชัย ชาญ	รพ.สามโก้	รวมจังหวัด อ่างทอง
รวมรายได้ค่ารักษาพยาบาล/รายได้ งบประมาณส่วนบุคลากร/รายได้กองทุน	112,583,557.95	15,896,638.25	23,217,739.48	33,738,213.16	22,182,485.30	45,829,252.10	16,182,520.77	269,630,407.01
รวมต้นทุนค่ารักษาพยาบาล	-89,304,521.69	-9,911,740.15	-11,059,575.79	-20,570,780.07	-11,856,089.54	-28,157,024.94	-9,765,928.81	-180,625,660.99
รายได้สูง (ต่ำ) กว่าต้นทุนค่า รักษาพยาบาลก่อนหักค่าใช้จ่าย ดำเนินงาน	23,279,036.26	5,984,898.10	12,158,163.69	13,167,433.09	10,326,395.76	17,672,227.16	6,416,591.96	89,004,746.02
รวมค่าใช้จ่ายในการดำเนินงาน	-13,816,431.84	-988,315.21	-4,584,313.50	-3,544,578.54	-2,043,451.21	-2,232,009.73	-936,550.43	-28,145,650.46
รายได้สูง (ต่ำ) กว่า ต้นทุนค่า รักษาพยาบาลหลังหักค่าใช้จ่ายดำเนินงาน	9,462,604.42	4,996,582.89	7,573,850.19	9,622,854.55	8,282,944.55	15,440,217.43	5,480,041.53	60,859,095.56
รายได้สูงกว่า (ต่ำกว่า) ค่าใช้จ่ายสุทธิ	<u>12,288,968.55</u>	<u>6,056,708.98</u>	<u>8,279,194.13</u>	<u>10,473,093.47</u>	<u>7,565,893.66</u>	<u>15,951,786.73</u>	<u>5,712,322.36</u>	66,327,967.88

ผลการดำเนินงานตามแผน

Planfin

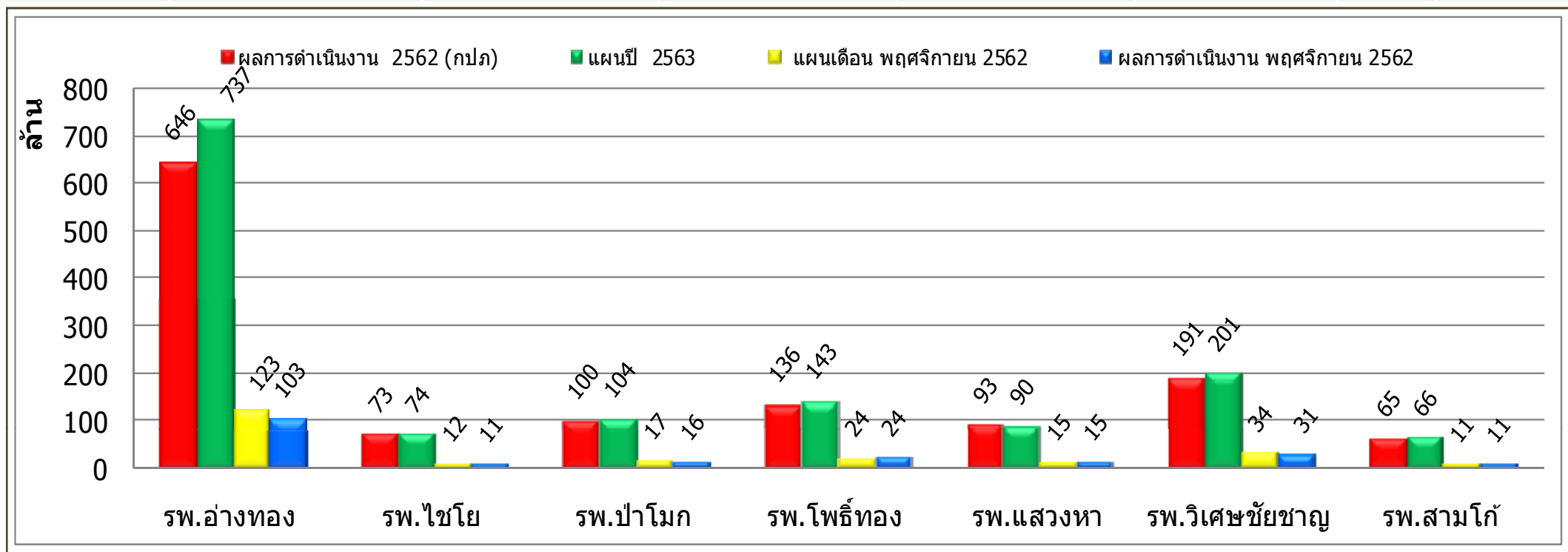
ผลการดำเนินงานตามแผน Planfin หมวดรายรับ

โรงพยาบาล	ผลการดำเนินงาน 2562 (กปภ)	แผนปี 2563	แผนเดือน พฤศจิกายน 2562	ผลการดำเนินงาน พฤศจิกายน 2562	ส่วนต่าง	ร้อยละ	ผลการดำเนินงาน
อ่างทอง	645,681,630.96	683,616,946.00	113,936,157.67	115,436,922.08	1,500,764.41	1.32	เพิ่ม
ไชโย	79,440,762.84	70,376,455.95	11,729,409.33	17,103,217.84	5,373,808.52	45.81	เพิ่ม
ป่าโมก	108,459,829.33	96,537,358.72	16,089,559.79	23,923,083.42	7,833,523.63	48.69	เพิ่ม
โพธิ์ทอง	142,010,665.68	141,748,250.00	23,624,708.33	34,780,018.08	11,155,309.75	47.22	เพิ่ม
แสวงหา	97,109,307.61	86,311,622.00	14,385,270.33	22,451,096.67	8,065,826.34	56.07	เพิ่ม
วิเศษชัยชาญ	196,882,205.02	187,147,608.68	31,191,268.11	47,166,796.38	15,975,528.27	51.22	เพิ่ม
สามโก้	61,235,204.98	62,590,000.00	10,431,666.67	16,464,656.60	6,032,989.93	57.83	เพิ่ม
รวม	1,330,819,606.42	1,328,328,241.35	221,388,040.23	277,325,791.07	55,937,750.84	0.253	เพิ่ม



ผลการดำเนินงานตามแผน Planfin หมวดรายจ่าย

โรงพยาบาล	ผลการดำเนินงาน 2562 (กปรก)	แผนปี 2563	แผนเดือน พฤศจิกายน 2562	ผลการดำเนินงาน พฤศจิกายน 2562	ส่วนต่าง	ร้อยละ	ผลการดำเนินงาน
อ่างทอง	646,087,487.92	737,193,120.00	122,865,520.00	103,147,953.53	-19,717,566.47	-16.05	ลด
ไชโย	73,466,421.55	73,841,795.02	12,306,965.84	11,046,508.86	-1,260,456.98	-10.24	ลด
ป่าโมก	100,163,595.60	103,727,814.20	17,287,969.03	15,643,889.29	-1,644,079.74	-9.51	ลด
โพธิ์ทอง	136,377,339.81	143,138,920.00	23,856,486.67	24,306,924.61	450,437.94	1.89	เพิ่ม
แสวงหา	93,251,527.16	90,360,205.00	15,060,034.17	14,885,203.01	-174,831.16	-1.16	ลด
วิเศษชัยชาญ	191,104,455.11	201,494,731.16	33,582,455.19	31,215,009.65	-2,367,445.54	-7.05	ลด
สามโก้	64,775,305.12	66,109,000.00	11,018,166.67	10,752,334.24	-265,832.43	-2.41	ลด
รวม	1,305,226,132.27	1,415,865,585.38	235,977,597.57	210,997,823.19	-24,979,774.38	-0.11	ลด

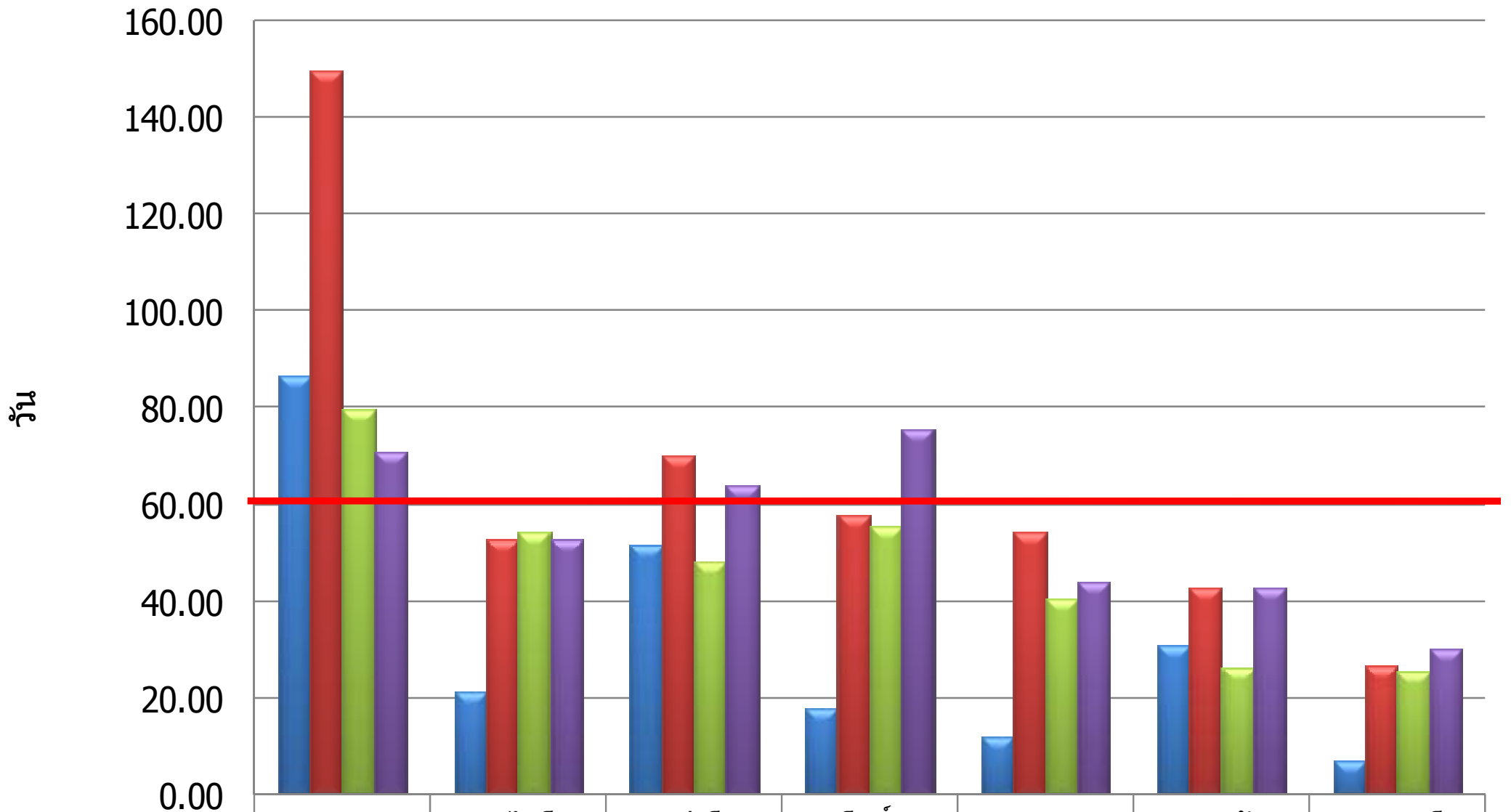


ผลการประเมินประสิทธิภาพ

การเรียกเก็บหนี้

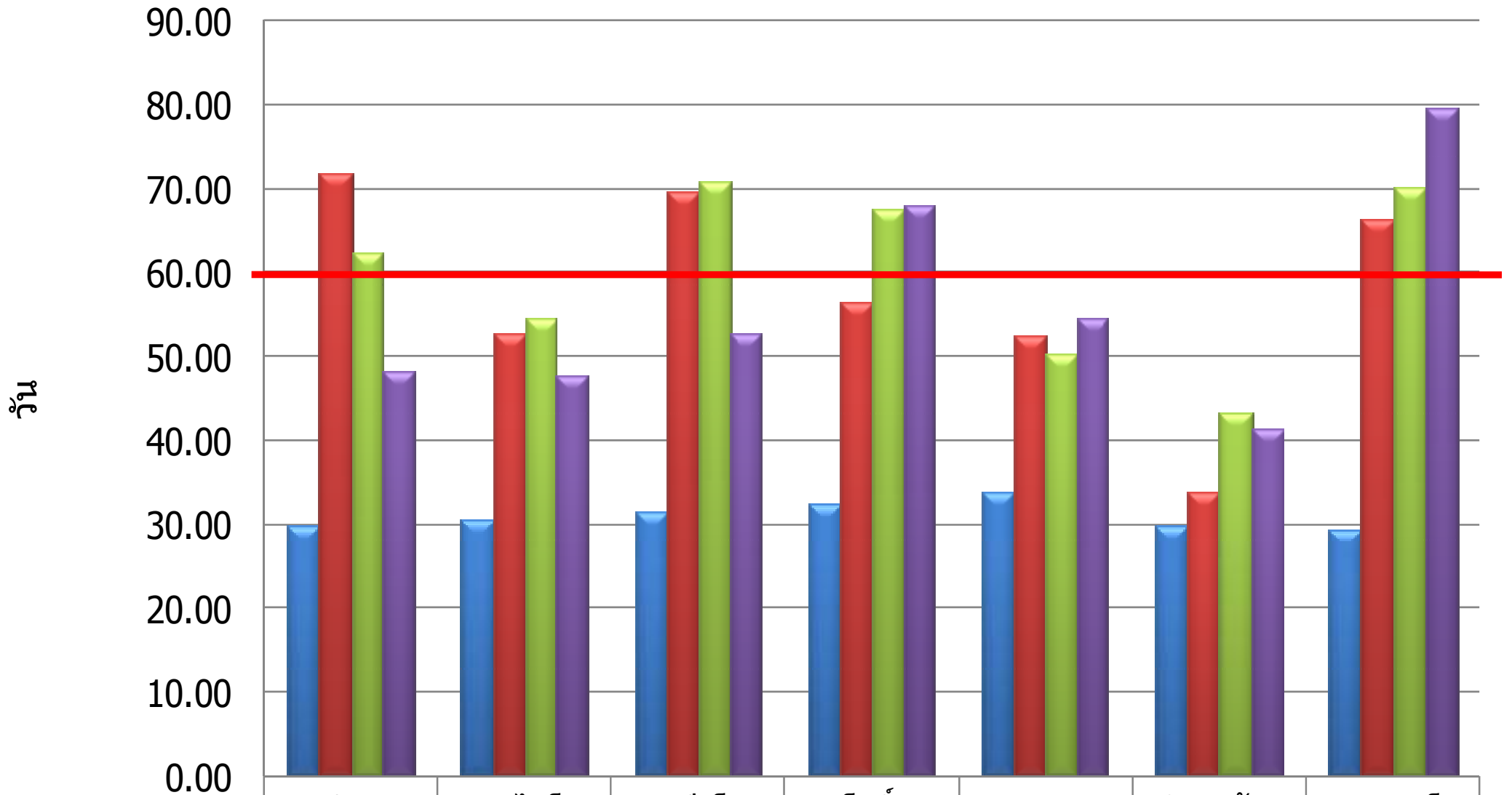
และการบริหารคงคลัง

การเรียกเก็บสิทธิ UC <= 60



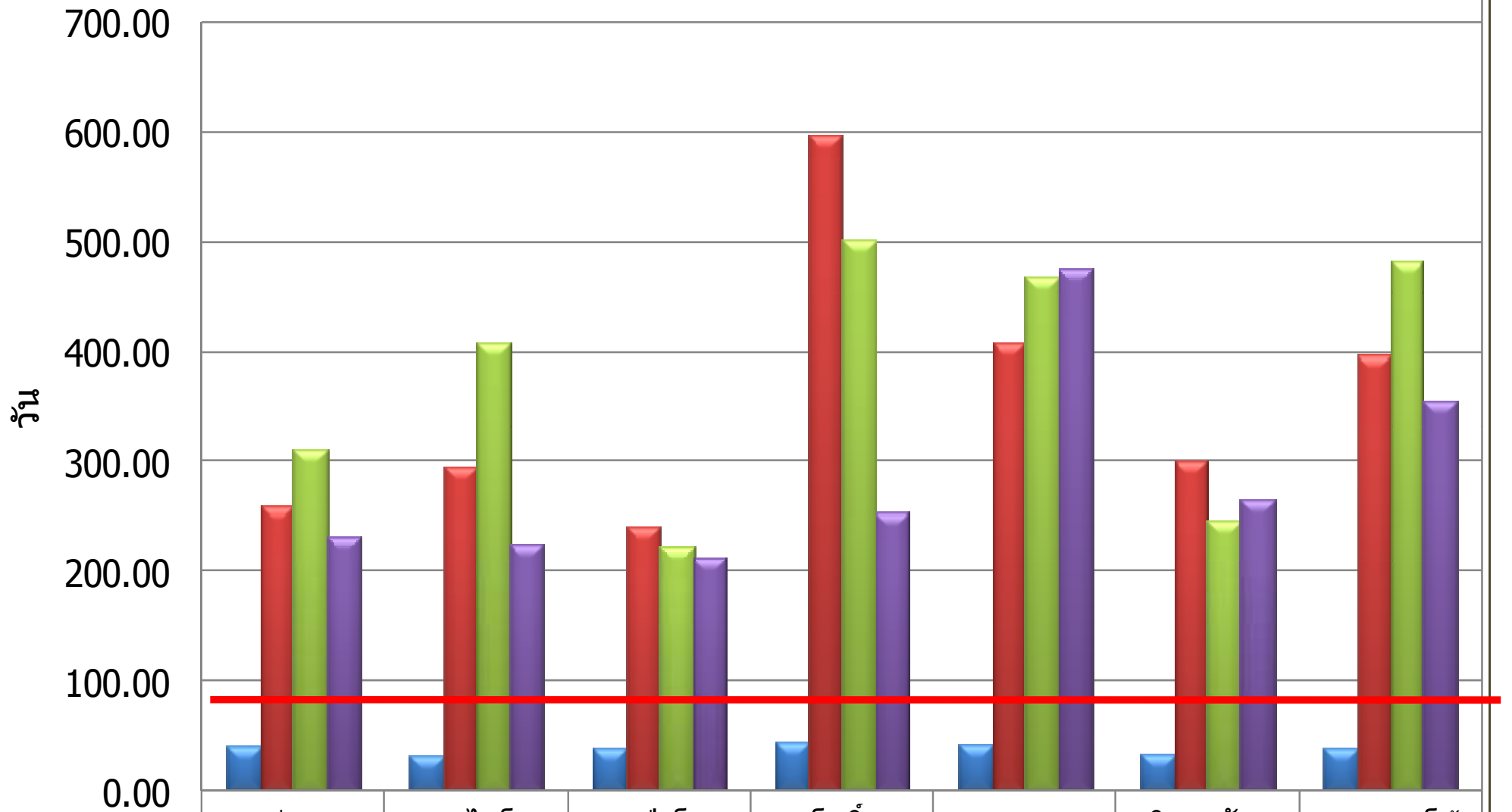
	รพ.อ่างทอง	รพ.ไชโย	รพ.ป่าโมก	รพ.โพธิ์ทอง	รพ.แสวงหา	รพ.วิเศษชัยชาญ	รพ.สามโก้
■ ไตรมาส 4/2560	86.53	21.34	51.66	17.88	12.01	30.72	7.20
■ ไตรมาส 4/2561	149.56	52.98	70.17	57.86	54.32	42.80	26.66
■ ไตรมาส 4/2562	79.51	54.47	48.06	55.51	40.67	26.19	25.51
■ พฤศจิกายน 2562	71.05	52.84	63.93	75.53	44.01	42.74	30.03

การเรียกเก็บสิทธิกรมบัญชีกลาง <= 60



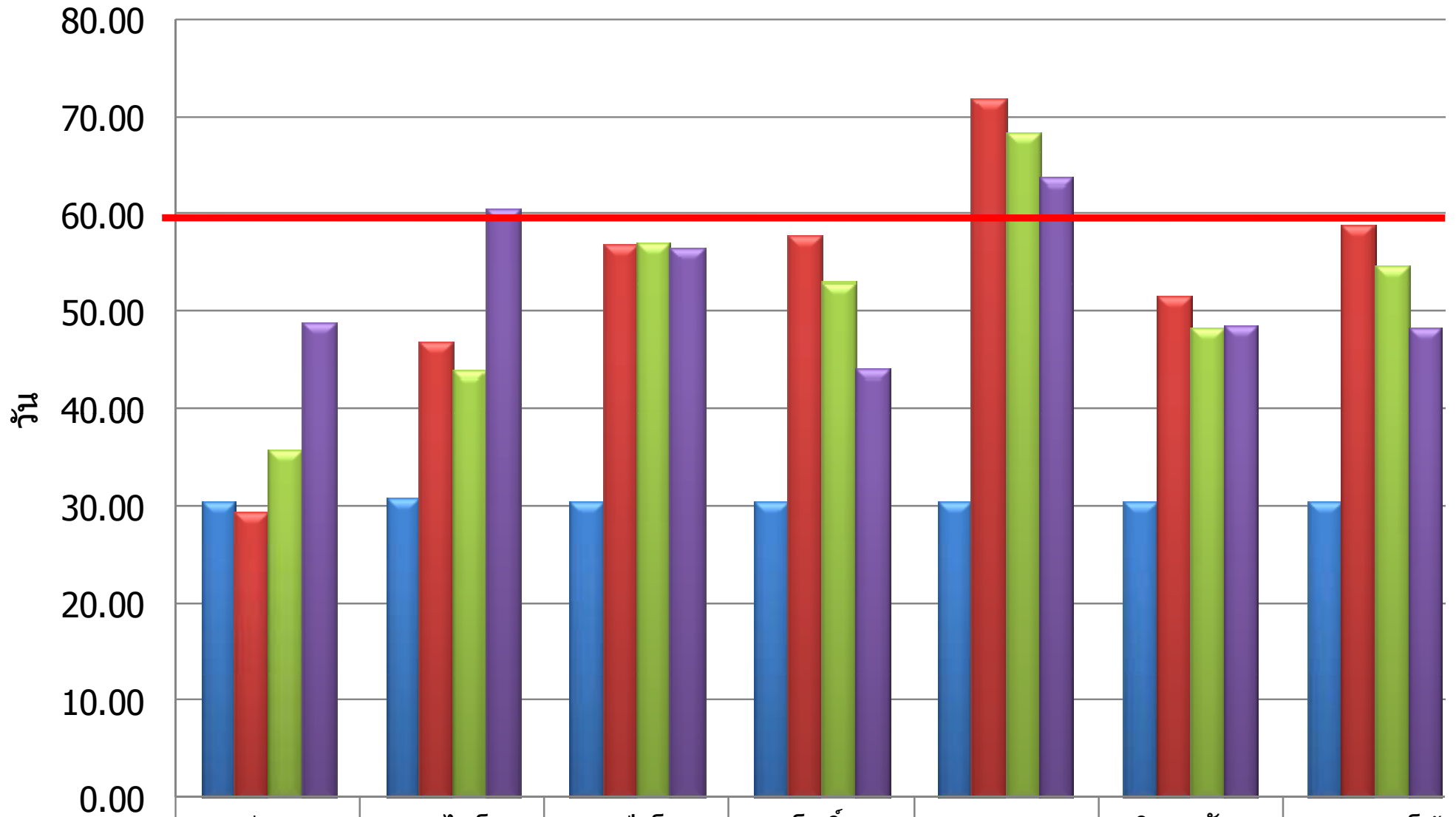
	รพ.อ่างทอง	รพ.ไชโย	รพ.ป่าโมก	รพ.โพธิ์ทอง	รพ.แสวงหารพ.วิเศษชัยชาญ	รพ.สามโก้
■ ไตรมาส 4/2560	29.84	30.61	31.35	32.39	33.82	29.68
■ ไตรมาส 4/2561	71.78	52.82	69.63	56.54	52.60	33.89
■ ไตรมาส 4/2562	62.44	54.70	70.69	67.49	50.40	43.15
■ พฤศจิกายน 2562	48.38	47.8	52.65	67.98	54.57	41.24

การเรียกเก็บสิทธิประกันสังคม <= 90



	รพ.อ่างทอง	รพ.ไชโย	รพ.ป่าโมก	รพ.โพธิ์ทอง	รพ.แสวงหา	รพ.วิเศษชัยชาญ	รพ.สามโก้
ไตรมาส 4/2560	39.89	32.62	38.59	44.00	42.11	33.87	38.55
ไตรมาส 4/2561	259.89	295.38	240.48	597.04	407.59	300.36	397.61
ไตรมาส 4/2562	311.69	407.86	222.75	503.47	469.37	247.02	483.38
พฤศจิกายน 2562	232.2	224.63	212.63	253.94	476.57	263.88	356.58

การบริหารคงคลัง <= 60



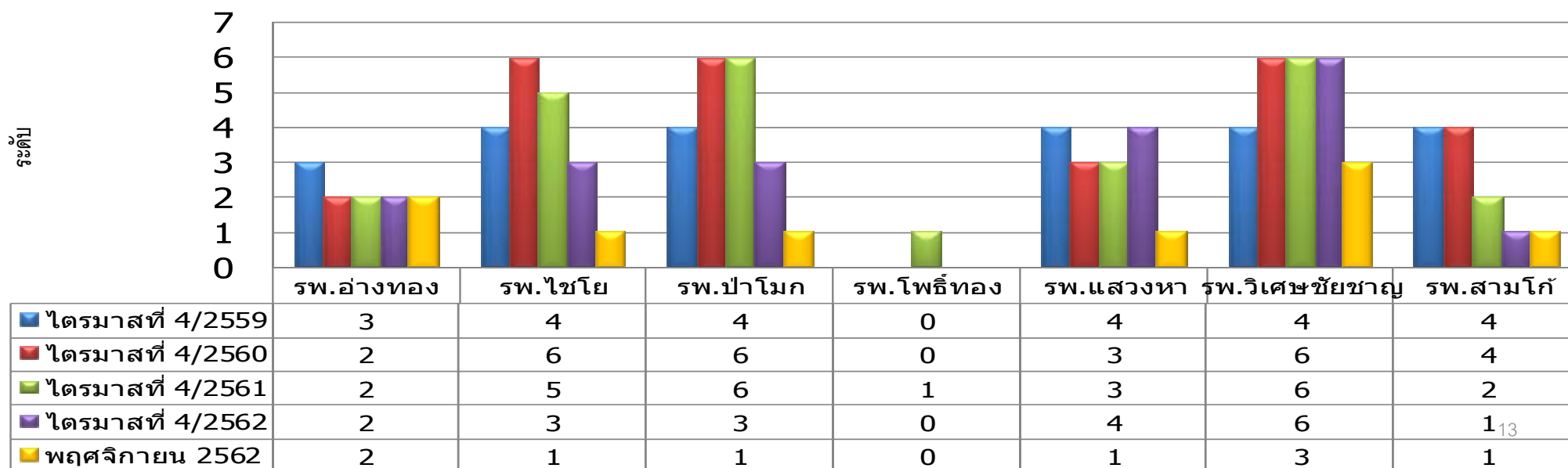
	รพ.อ่างทอง	รพ.ไชโย	รพ.ป่าโมก	รพ.โพธิ์ทอง	รพ.แสวงหา	รพ.วิเศษชัยชาญ	รพ.สามโก้
ไตรมาส 4/2560	30.42	30.83	30.42	30.42	30.42	30.47	30.42
ไตรมาส 4/2561	29.40	46.92	56.91	57.86	72.02	51.71	58.91
ไตรมาส 4/2562	35.70	43.83	57.04	53.09	68.42	48.35	54.60
พฤศจิกายน 2562	48.89	60.64	56.48	44.12	63.78	48.5	48.4

ระดับวิกฤติ การเงินการคลัง

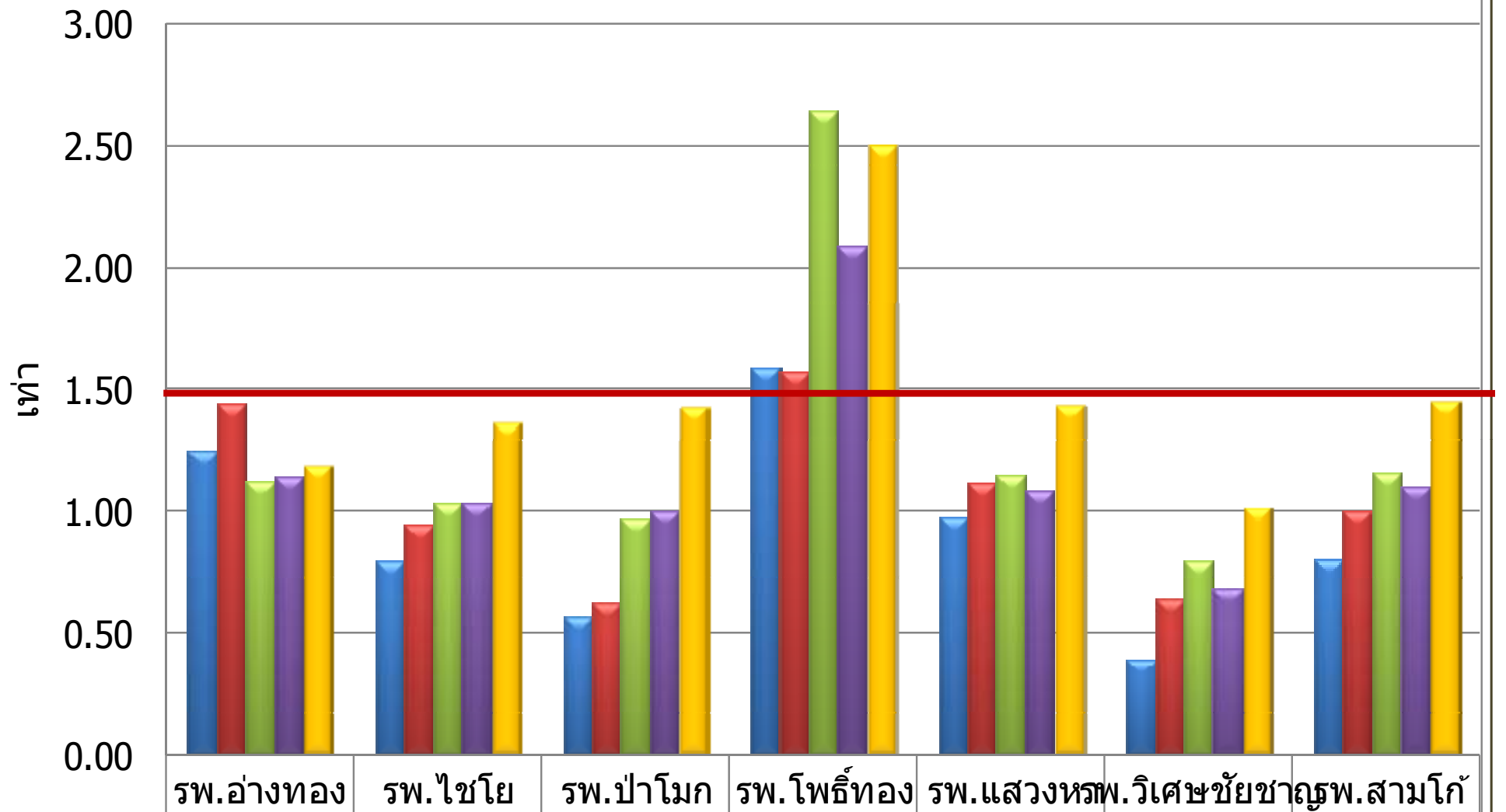
ระดับวิกฤติทางการเงินการคลัง ณ พฤศจิกายน 2562

Org	Serv Bed	Capacity Group	CR <1.5	QR <1.0	Cash <0.8	NWC	NI+Depreciation	Risk Scoring	EBITDA	เงินบำรุงคงเหลือ (หักหนี้แล้ว)
อ่างทอง,รพท.	324	รพท. 300 - 400	1.18	1.10	0.65	52,052,703.94	12,288,968.55	2	19,426,734.20	-92,876,051.98
ไชโย,รพช.	38	รพช. 30	1.36	1.30	1.02	7,367,128.60	6,056,708.98	1	6,836,171.22	383,536.93
ป่าโมก,รพช.	60	รพช. 60	1.42	1.33	0.90	11,050,830.79	8,279,194.13	1	9,554,453.55	-2,726,016.73
โพธิ์ทอง,รพช.	81	รพช. 60	2.50	2.42	1.95	53,195,980.41	10,473,093.47	0	12,259,261.90	33,575,065.47
แสวงหา,รพช.	48	รพช. 30	1.43	1.35	1.07	10,968,660.50	7,565,893.66	1	8,270,181.74	1,793,826.75
วิเศษชัยชาญ	113	รพช. 90+	1.01	0.95	0.68	756,174.27	15,951,786.73	3	18,767,179.86	-17,767,515.74
สามโก้,รพช.	40	รพช. 10	1.45	1.39	1.19	8,522,215.94	5,712,322.36	1	6,493,338.67	3,508,135.26

ระดับวิกฤติทางการเงินการคลัง 7 ระดับ

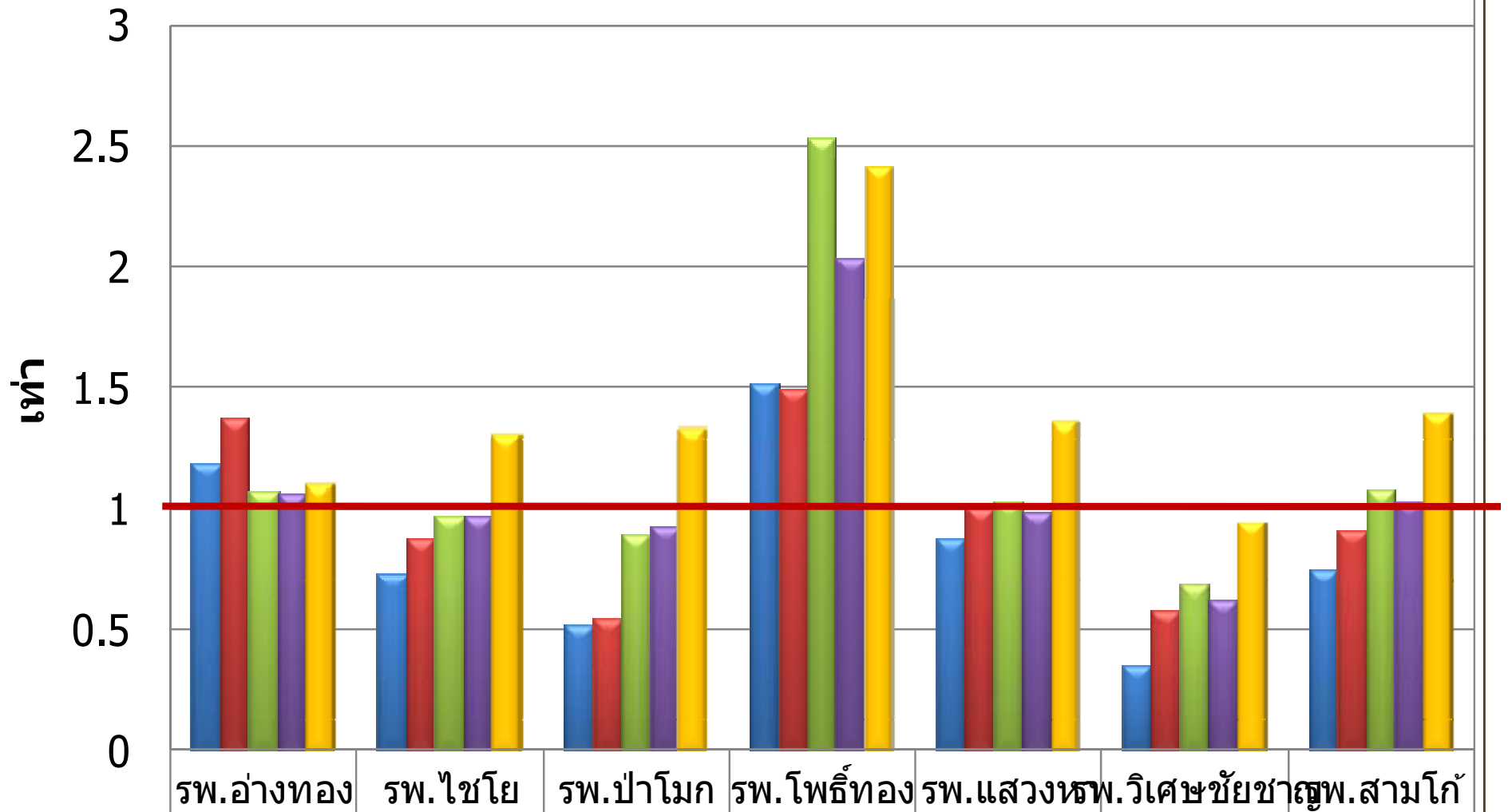


Current Ratio(ค่ามาตรฐานเท่ากับ 1.5)



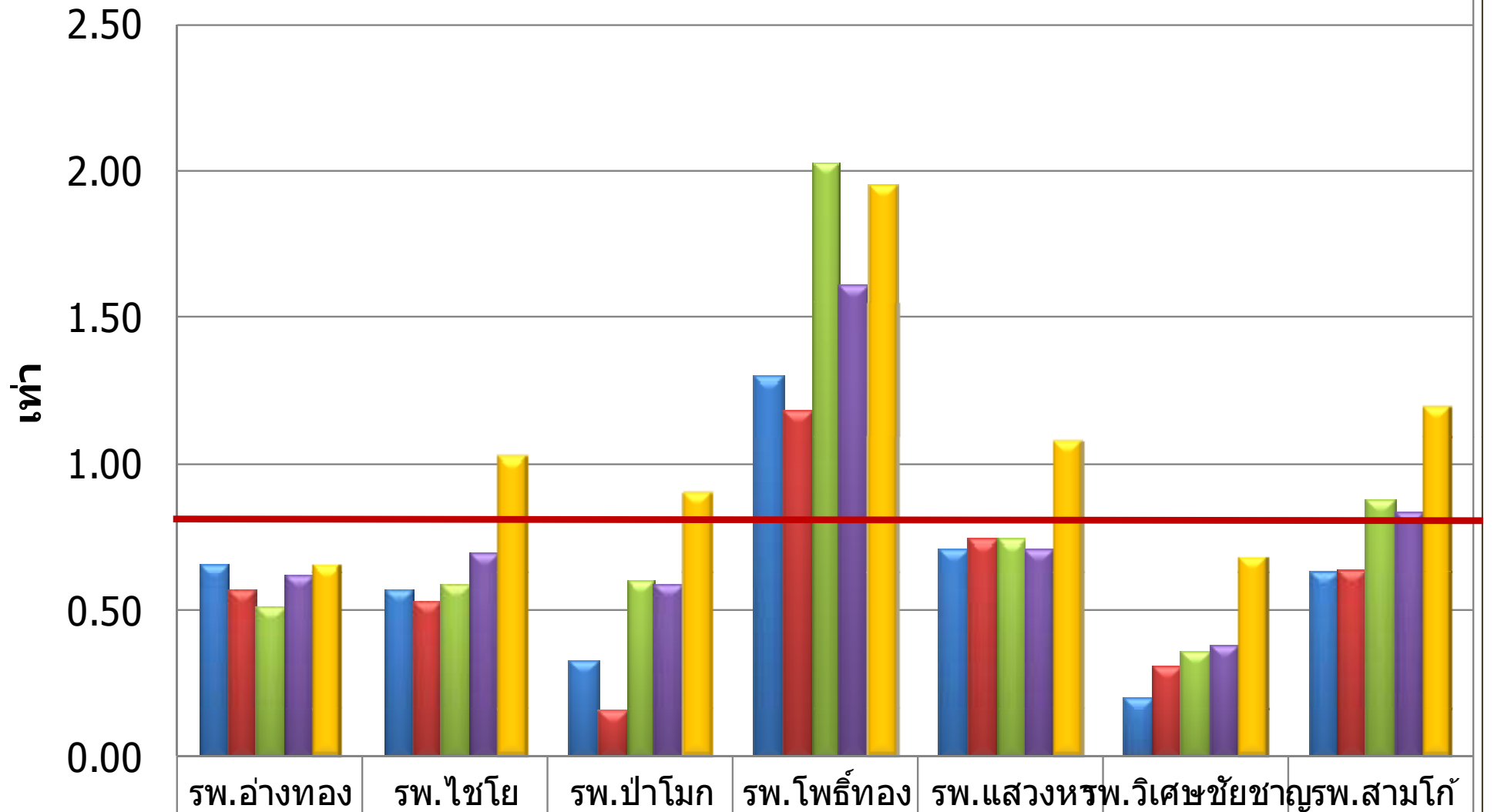
■ Q4/59	1.25	0.79	0.57	1.59	0.97	0.39	0.8
■ Q4/60	1.44	0.94	0.62	1.57	1.11	0.64	1.00
■ Q4/61	1.12	1.03	0.96	2.64	1.14	0.79	1.15
■ Q4/62	1.13	1.03	1.00	2.09	1.08	0.68	1.09
■ พฤศจิกายน 62	1.18	1.36	1.42	2.50	1.43	1.01	1.45

Quick Ratio(ค่ามาตรฐานเท่ากับ 1.00)



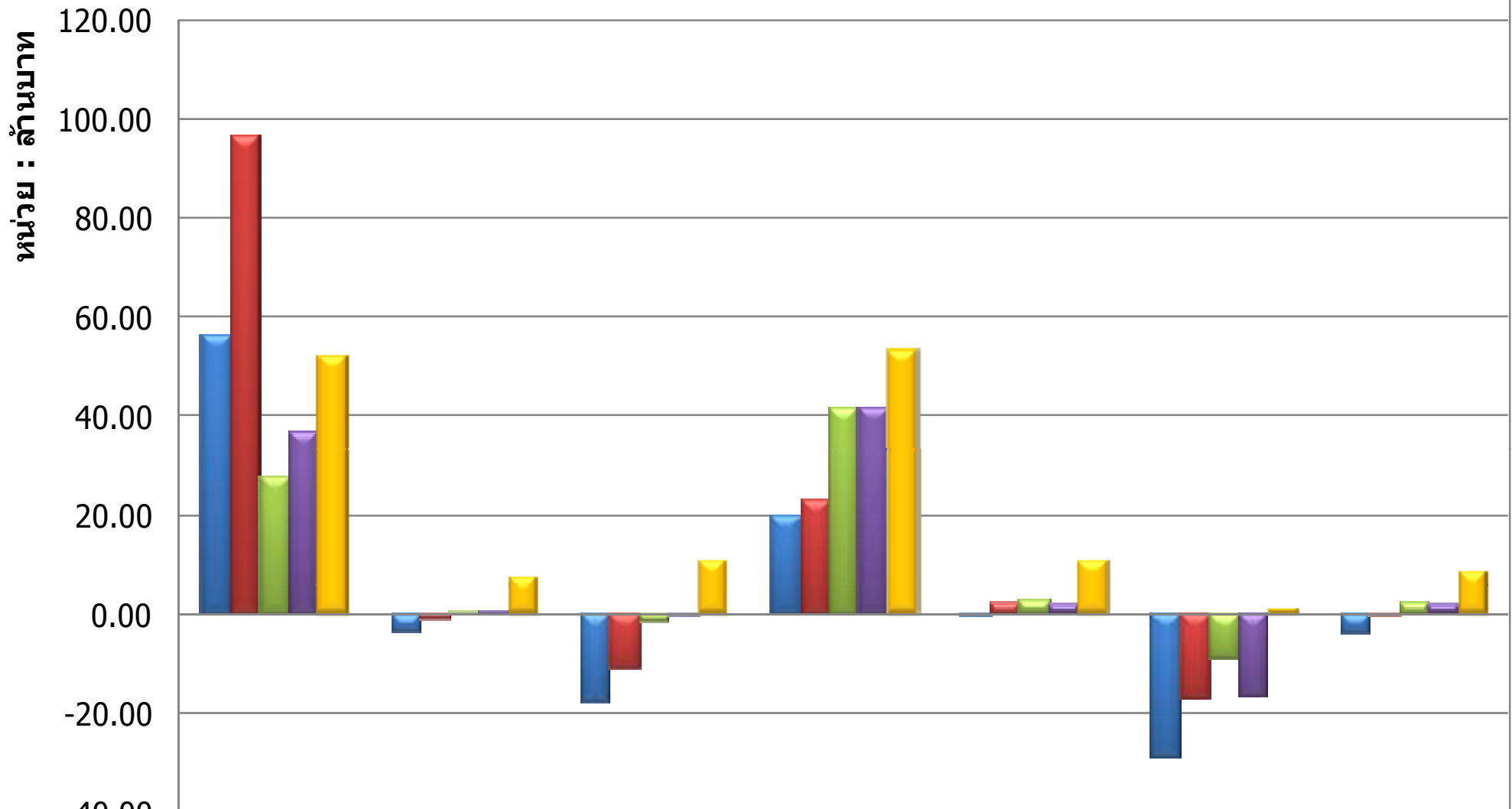
■ Q4/59	1.19	0.73	0.52	1.52	0.87	0.35	0.74
■ Q4/60	1.37	0.87	0.55	1.49	1.00	0.58	0.91
■ Q4/61	1.07	0.97	0.89	2.53	1.03	0.68	1.08
■ Q4/62	1.06	0.97	0.92	2.03	0.98	0.62	1.03
■ พฤศจิกายน 2562	1.10	1.30	1.33	2.42	1.35	0.95	1.39

Cash Ratio (ค่ามาตรฐานเท่ากับ 0.80)



	รพ.อ่างทอง	รพ.ไชโย	รพ.ป่าโมก	รพ.โพธิ์ทอง	รพ.แสวงหารพ.วิเศษชัยชาญ	รพ.สามโก้
■ Q4/59	0.66	0.57	0.33	1.30	0.71	0.63
■ Q4/60	0.57	0.53	0.16	1.18	0.74	0.64
■ Q4/61	0.51	0.59	0.60	2.03	0.74	0.88
■ Q4/62	0.62	0.70	0.59	1.61	0.71	0.83
■ พฤศจิกายน 2562	0.65	1.02	0.90	1.95	1.07	1.19

Networking Capital(ค่ามาตรฐานมากกว่า 0)

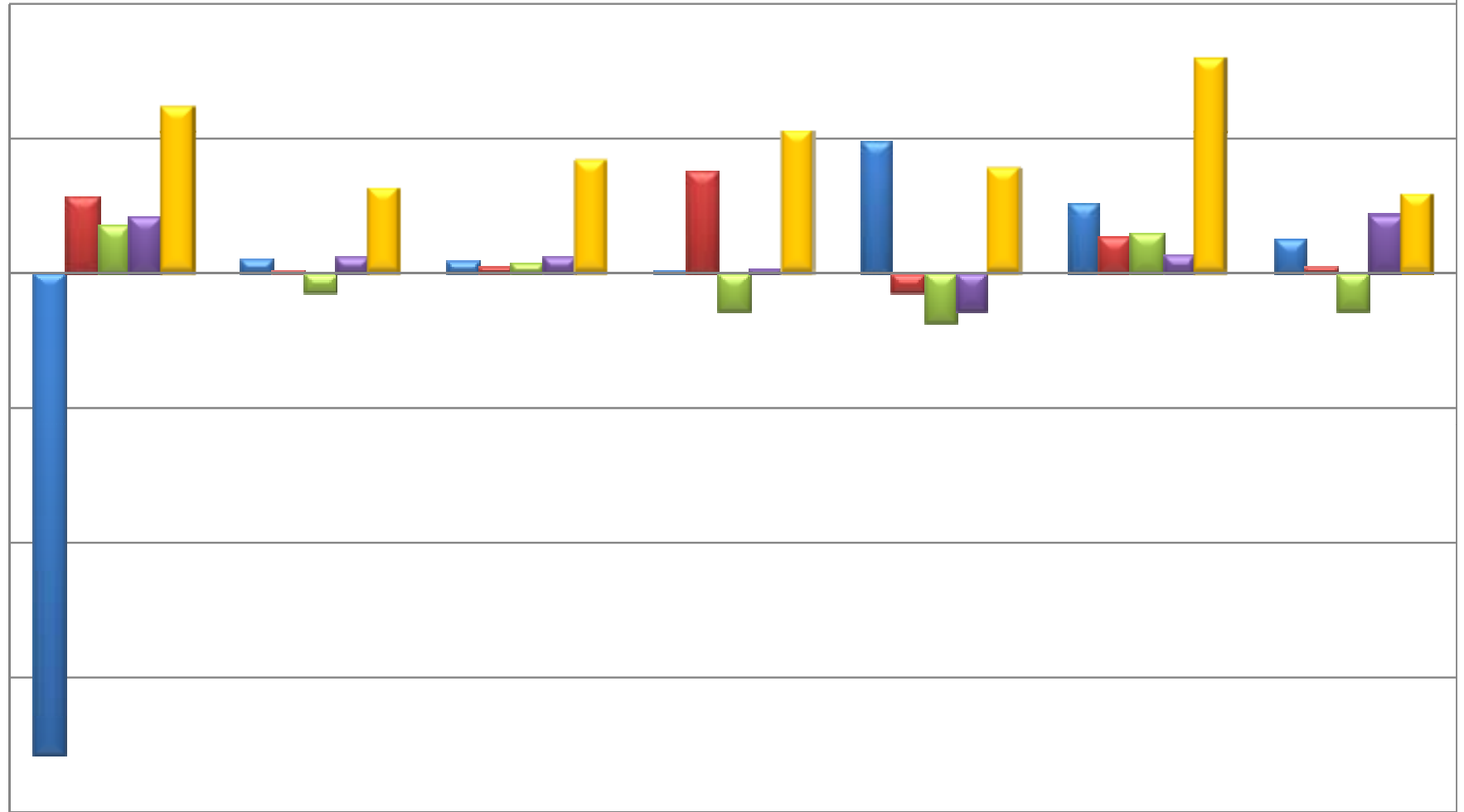


	รพ.อ่างทอง	รพ.ไชโย	รพ.ป่าโมก	รพ.โพธิ์ทอง	รพ.แสวงหา	รพ.วิเศษชัยชาญ	รพ.สามโก้
■ Q4/59	56,309,523.	-3,639,110.	-17,318,084	20,151,144.	-482,246.39	-28,642,952	-3,896,935.
■ Q4/60	96,691,856.	-1,059,413.	-11,110,077	23,079,774.	2,348,521.2	-16,681,978	-88,223.50
■ Q4/61	27,879,276.	446,184.23	-1,382,972.	41,427,226.	2,798,693.1	-8,921,509.	2,425,472.8
■ Q4/62	37,260,470.	648,446.90	119,912.52	41,662,514.	1,958,519.2	-16,248,469	1,892,753.9
■ พฤศจิกายน 2562	52,052,703.	7,367,128.6	11,050,830.	53,195,980.	10,968,660.	756,174.27	8,522,215.9

กำไรสุทธิรวมค่าเสื่อม NI+Depreciation (ค่ามาตรฐานมากกว่า 0)

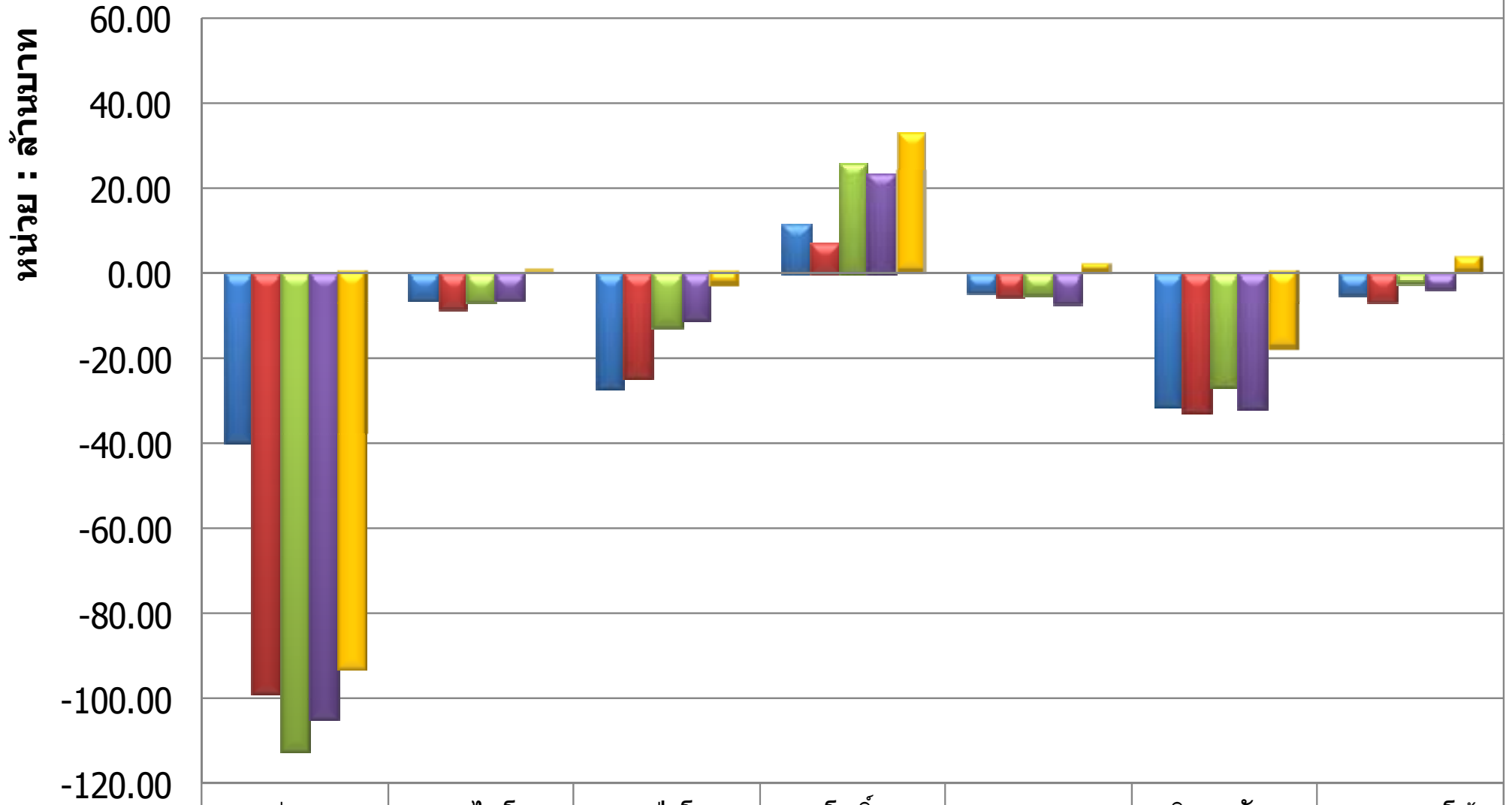
หน่วย : ล้านบาท

20.00
10.00
0.00
-10.00
-20.00
-30.00
-40.00



	รพ.อ่างทอง	รพ.ไชโย	รพ.ป่าโมก	รพ.โพธิ์ทอง	รพ.แสวงหา	รพ.วิเศษชัยชาญ	รพ.สามโก้
■ Q4/59	-35,699,860	1,112,215.5	990,961.37	242,341.77	9,791,437.0	5,099,586.9	2,589,761.0
■ Q4/60	5,621,516.9	218,345.38	525,134.74	7,518,421.7	-1,370,734.	2,753,499.0	489,224.32
■ Q4/61	3,639,264.0	-1,402,630.	865,644.95	-2,767,139.	-3,713,736.	3,066,712.0	-2,698,292.
■ Q4/62	4,312,277.3	1,216,066.5	1,224,884.7	445,060.27	-2,699,719.	1,404,098.5	4,352,076.1
■ พฤศจิกายน 2562	12,288,968.	6,056,708.9	8,279,194.1	10,473,093.	7,565,893.6	15,951,786.	5,712,322.3

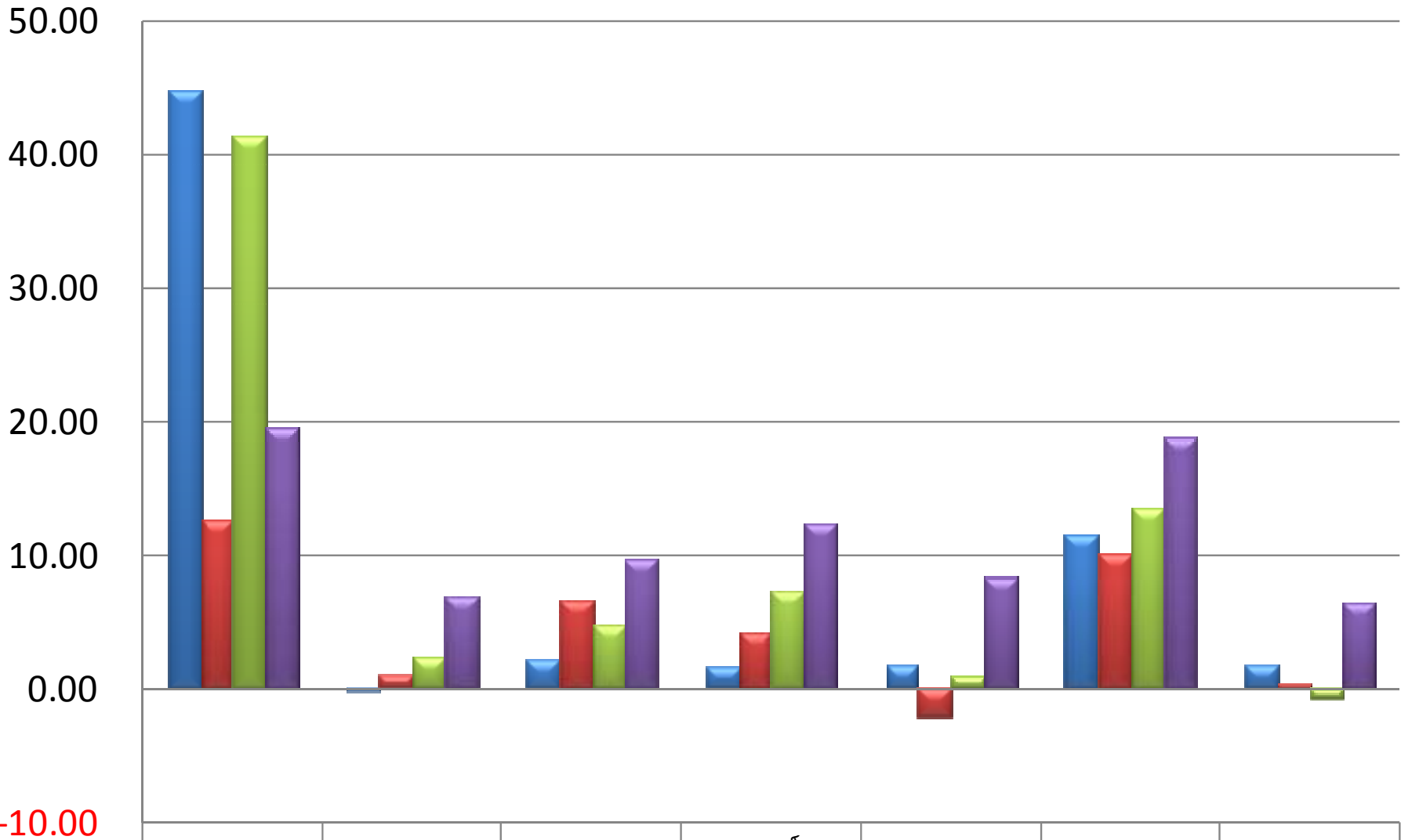
เงินบำรุงคงเหลือหลังหักหนี้แล้ว(ค่ามาตรฐานมากกว่า 0)



	รพ.อ่างทอง	รพ.ไชโย	รพ.ป่าโมก	รพ.โพธิ์ทอง	รพ.แสวงหา	รพ.วิเศษชัยชาญ	รพ.สามโก้
Q4/59	-39,788,834	-6,365,011.	-26,898,324	11,483,254.	-4,208,876.	-31,468,552	-4,781,240.
Q4/60	-99,038,063	-8,343,205.	-24,563,797	7,269,084.8	-5,245,094.	-32,471,929	-6,407,482.
Q4/61	-112,150,61	-6,413,261.	-12,578,991	25,937,903.	-4,699,335.	-26,756,984	-2,063,693.
Q4/62	-104,755,19	-6,102,100.	-10,973,768	23,294,927.	-6,840,212.	-32,017,048	-3,513,855.
พฤศจิกายน 2562	-92,876,051	383,536.93	-2,726,016.	33,575,065.	1,793,826.7	-17,767,515	3,508,135.2

EBITDA

หน่วย : ล้านบาท



	รพ.อ่างทอง	รพ.ไชโย	รพ.ป่าโมก	รพ.โพธิ์ทอง	รพ.แสวงหา	รพ.วิเศษชัยชาญ	รพ.สามโก้
■ Q4/60	44,682,96	-276,083.	2,161,113	1,541,387	1,704,700	11,402,64	1,746,808
■ Q4/61	12,579,92	972,690.8	6,670,525	4,244,454	-2,145,19	10,024,37	356,800.4
■ Q4/62	41,287,31	2,377,663	4,732,845	7,353,349	960,326.7	13,466,89	-801,317.
■ พุทธศักราช 2562	19,426,73	6,836,171	9,554,453	12,259,26	8,270,181	18,767,17	6,493,338



จบการนำเสนอ

ขอบคุณค่ะ

