



Bureau of Epidemiology

สำนักกระบาดวิทยา กรมควบคุมโรค

การเขียนรายงานการสอบสวนทางระบาดวิทยา

HOW TO WRITE EPIDEMIOLOGIC INVESTIGATION REPORT



สำนักกระบาดวิทยา กรมควบคุมโรค

ขั้นตอนการสอบสวนโรค (STEPS OF INVESTIGATION)

1. ยืนยันการวินิจฉัยโรค
2. ยืนยันการระบาดของโรค
3. ค้นหาผู้ป่วย
 - รายแรก ๆ
 - รายใหม่
4. รวบรวมข้อมูลทางระบาดวิทยาเชิงพรรณนา
เวลา สถานที่ และบุคคล
5. ตั้งสมมุติฐานและพิสูจน์สมมุติฐาน
6. กำหนดมาตรการป้องกันเพื่อควบคุมการระบาดของโรค
7. เขียนรายงาน
 - เพื่อรายงานผู้บริหาร
 - เพื่อพิมพ์เผยแพร่

การศึกษาที่ดี
Good work

เขียนดี
Good writing

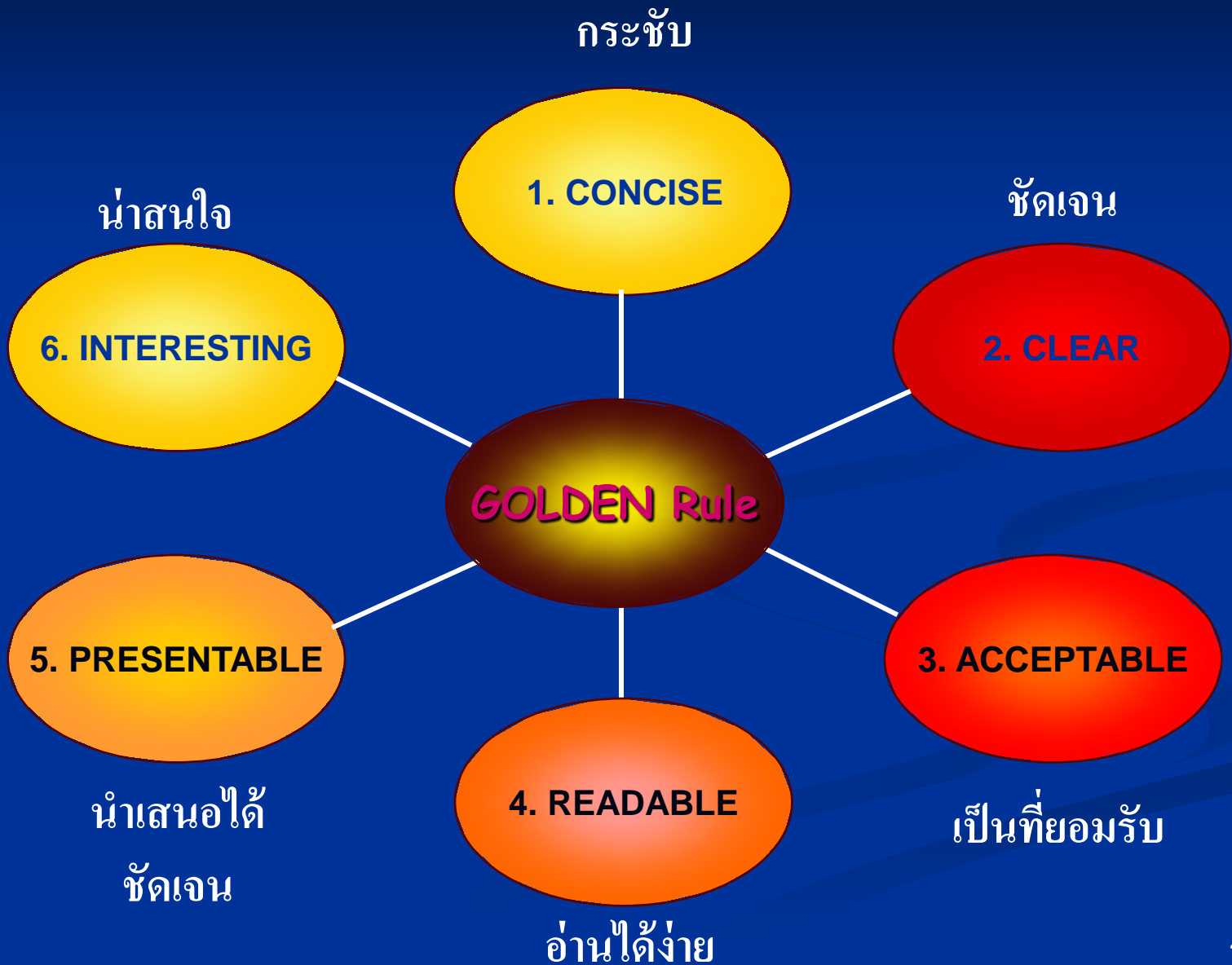
การศึกษาที่เลว
Bad work

เขียนเลว
Bad writing

GOLDEN RULE OF REPORT WRITING



Bureau of Epidemiology
สำนักกระบาดวิทยา กรมควบคุมโรค



ประเภทของรายงานการสอบสวน

1. รายงานการสอบสวนเสนอผู้บริหาร

1.1 รายงานการสอบสวนเบื้องต้น (Preliminary Report)

1.2 รายงานการสอบสวนสรุปเสนอผู้บริหาร (Final Report)

2. รายงานการสอบสวนฉบับสมบูรณ์ (Full Report)

3. รายงานบทความวิชาการ (Scientific Article)



1. วิธีการเขียนรายงานการสอบสวนเบื้องต้น (Preliminary Report)





องค์ประกอบของรายงานการสอบสวนเบื้องต้น

ประกอบด้วย 6 หัวข้อหลัก

ความเป็นมา

ผลการสอบสวนโรค

กิจกรรมควบคุมโรคที่ทำไปแล้ว

แนวโน้มของการระบาด

สรุปความสำคัญ และเร่งด่วน

ข้อเสนอเพื่อพิจารณาดำเนินการ

ความยาว 1-2 หน้ากระดาษ A4

วิธีการเขียนรายงานการสอบสวนเบื้องต้น



Bureau of Epidemiology
สำนักกระบาดวิทยา กรมควบคุมโรค

บทนำหรือ ความเป็นมา

- เกิดอะไร ที่ไหน เมื่อไหร่
- แหล่งข่าวใด ผู้ให้ข่าวเป็นใคร
- ข้อมูลเบื้องต้นของ Index case
- ขนาดของปัญหาที่ได้รับแจ้ง
- เริ่มสอบสวนและเสร็จสิ้นเมื่อไร
- วัตถุประสงค์ในการสอบสวนโรค

บอกให้ทราบถึงเหตุการณ์
ผิดปกติที่นำไปสู่การ
สอบสวนการระบาด



วิธีการเขียนรายงานสอบสวนโรค

วัตถุประสงค์ในการสอบสวนโรค

ให้ระบุวัตถุประสงค์เฉพาะของการสอบสวนโรค เช่น

- เพื่อยืนยันการวินิจฉัยและการระบาดของโรค
- เพื่อศึกษาลักษณะทางระบาดวิทยาของโรคตามบุคคล เวลา สถานที่
- เพื่อค้นหาแหล่งโรค วิธีการถ่ายทอดโรค และผู้สัมผัสโรค
- เพื่อหามาตรการในการป้องกันควบคุมโรค
- อื่นๆ ตามแต่กรณี เช่น ศึกษาประสิทธิภาพวัคซีน



วิธีการเขียนรายงานการสอบสวนเบื้องต้น

ผลการสอบสวนโรค

- สถานการณ์ที่เกิดขึ้น จำนวนผู้ป่วย เสียชีวิต
- ผู้ป่วยเป็นใคร หรือเป็นกลุ่มเสี่ยงใด
- แหล่งรังโรคและวิธีถ่ายทอดโรค
- สาเหตุของการระบาด
- ปัจจัยเสี่ยงที่สัมพันธ์กับการระบาด
- ผลตรวจทางห้องปฏิบัติการ ศึกษาสิ่งแวดล้อม

วิธีการเขียนรายงานการสอบสวนเบื้องต้น

กิจกรรมควบคุมโรคที่ดำเนินการแล้ว

- ระบุกิจกรรมควบคุมโรคที่ดำเนินการแล้ว
- ระบุหน่วยงานที่ร่วมดำเนินการควบคุมโรค
- รายงานผลการควบคุมโรคในเบื้องต้น



วิธีการเขียนรายงานการสอบสวนเบื้องต้น

แนวโน้มของการระบาด

พยากรณ์แนวโน้มการระบาด โดยประมวลจาก

- จำนวนผู้ป่วยยืนยัน ผู้ป่วยสงสัยที่พบ
- พบสาเหตุหรือแหล่งรังโรคหรือไม่
- มาตรการควบคุมโรคมีประสิทธิภาพหรือไม่
- อยู่ในฤดูกาลระบาดของโรคหรือไม่

วิธีการเขียนรายงานการสอบสวนเบื้องต้น

สรุปความสำคัญทางสาธารณสุข และความเร่งด่วน

- สรุปขนาดของปัญหา และผลกระทบต่อประชาชน
- เป็นการระบาดหรือเป็นโรคอุบัติใหม่หรือไม่
- ต้องการความเร่งด่วนในการแก้ไขปัญหาหรือไม่
- ระดับของผลกระทบด้านเศรษฐกิจ การท่องเที่ยว

วิธีการเขียนรายงานการสอบสวนเบื้องต้น

ข้อเสนอเพื่อพิจารณาดำเนินการ

- มาตรการควบคุมโรคเดิมที่ต้องดำเนินการต่อ
- ระบุมาตรการใหม่ที่ต้องดำเนินการเพิ่ม
- ระบุหน่วยงานที่ต้องประสานงานดำเนินการ
- ให้ความสำคัญกับการเฝ้าระวังโรคต่อเนื่อง



ประเภทของรายงานการสอบสวน

1. รายงานการสอบสวนเสนอผู้บริหาร
 - 1.1 รายงานการสอบสวนเบื้องต้น (Preliminary Report)
 - 1.2 รายงานการสอบสวนสรุปเสนอผู้บริหาร (Final Report)
2. รายงานการสอบสวนฉบับสมบูรณ์ (Full Report)
3. รายงานบทความวิชาการ (Scientific Article)



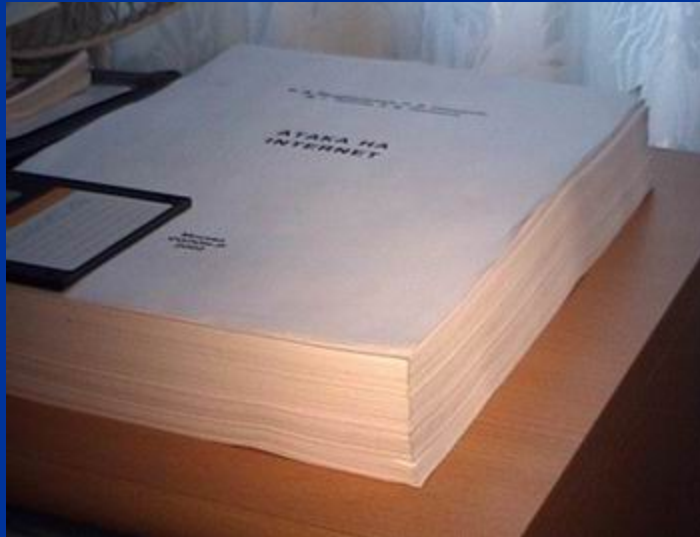
2. วิธีการเขียนรายงานการสอบสวน สรุปลงเสนอผู้บริหาร (Final Report)

- ✓ ชื่อเรื่อง
- ✓ ผู้รายงานและทีมสอบสวนโรค
- ✓ ความเป็นมา
- ✓ วัตถุประสงค์
- ✓ วิธีการศึกษา
- ✓ ผลการสอบสวนโรค
- ✓ มาตรการควบคุมป้องกันโรค
- ✓ สรุปลงผล / วิจารณ์





3. วิธีการเขียนรายงานการสอบสวน ฉบับสมบูรณ์ (Full report)



องค์ประกอบของรายงานการสอบสวน ฉบับสมบูรณ์ (1)

1. ชื่อเรื่อง (Title)
2. ผู้รายงานและทีมสอบสวนโรค (Principal Investigator & Team)
3. บทคัดย่อ (Abstract)
4. บทนำหรือความเป็นมา (Introduction or Background)
5. วัตถุประสงค์ (Objectives)
6. วิธีการศึกษา (Methodology)
7. ผลการสอบสวน (Results)

องค์ประกอบของรายงานการสอบสวน ฉบับสมบูรณ์ (2)

8. มาตรการควบคุมและป้องกันโรค (Prevention & Control Measures)
9. วิจารณ์ผล (Discussion)
10. สรุปผล (Conclusion)
11. ข้อเสนอแนะ (Recommendations)
12. ปัญหาและข้อจำกัดในการสอบสวน (Limitations)
13. กิตติกรรมประกาศ (Acknowledgment)
14. เอกสารอ้างอิง (Reference)

องค์ประกอบและวิธีการเขียนรายงาน ฉบับสมบูรณ์

ชื่อเรื่อง



- สั้น กระชับ
- ตรงประเด็น
- ความหมายครบถ้วน

องค์ประกอบและวิธีการเขียนรายงาน ฉบับสมบูรณ์

ผู้รายงานและ ทีมสอบสวน



- ชื่อ

- หน่วยงาน

- ตำแหน่ง

องค์ประกอบและวิธีการเขียนรายงาน ฉบับสมบูรณ์

บทคัดย่อ

- ไม่เกิน 1 หน้า A4

- หัวข้อหลัก

- สรุปย่อรายงาน

● บทนำ (และวัตถุประสงค์)

● วิธีการศึกษา

● ผลการศึกษา

● สรุปและข้อเสนอแนะ

● คำสำคัญ

องค์ประกอบและวิธีการเขียนรายงาน ฉบับสมบูรณ์



Bureau of Epidemiology
สำนักกระบาดวิทยา กรมควบคุมโรค

บทนำหรือ ความเป็นมา

- เกิดอะไร ที่ไหน เมื่อไหร่
- แหล่งข่าวใด ผู้ให้ข่าวเป็นใคร
- ข้อมูลเบื้องต้นของ Index case
- ขนาดของปัญหา
- คณะสอบสวนประกอบด้วยหน่วยใด
- เริ่มสอบสวนและ เสร็จสิ้นเมื่อไหร่

บอกให้ทราบถึงเหตุการณ์
ผิดปกติที่นำไปสู่การ
สอบสวนการระบาด



องค์ประกอบและวิธีการเขียนรายงาน ฉบับสมบูรณ์

วัตถุประสงค์ในการสอบสวนโรค

ให้ระบุวัตถุประสงค์เฉพาะของการสอบสวนโรค เช่น

- เพื่อยืนยันการวินิจฉัยและการระบาดของโรค
- เพื่อศึกษาลักษณะทางระบาดวิทยาของโรคตามบุคคล เวลา สถานที่
- เพื่อค้นหาแหล่งโรค วิธีการถ่ายทอดโรค และผู้สัมผัสโรค
- เพื่อหามาตรการในการป้องกันควบคุมโรค
- อื่นๆ ตามแต่กรณี เช่น ศึกษาประสิทธิภาพวัคซีน

องค์ประกอบและวิธีการเขียนรายงาน ฉบับสมบูรณ์

วิธีการศึกษาที่ใช้ในการสอบสวนโรค

- รูปแบบที่ใช้ในการศึกษา

- นิยามผู้ป่วย

- ศึกษาทางห้องปฏิบัติการ สิ่งแวดล้อม

- เครื่องมือที่ใช้ในการสอบสวน

- สถิติที่ใช้ในการวิเคราะห์ข้อมูล

ระบาดวิทยาเชิงพรรณนา

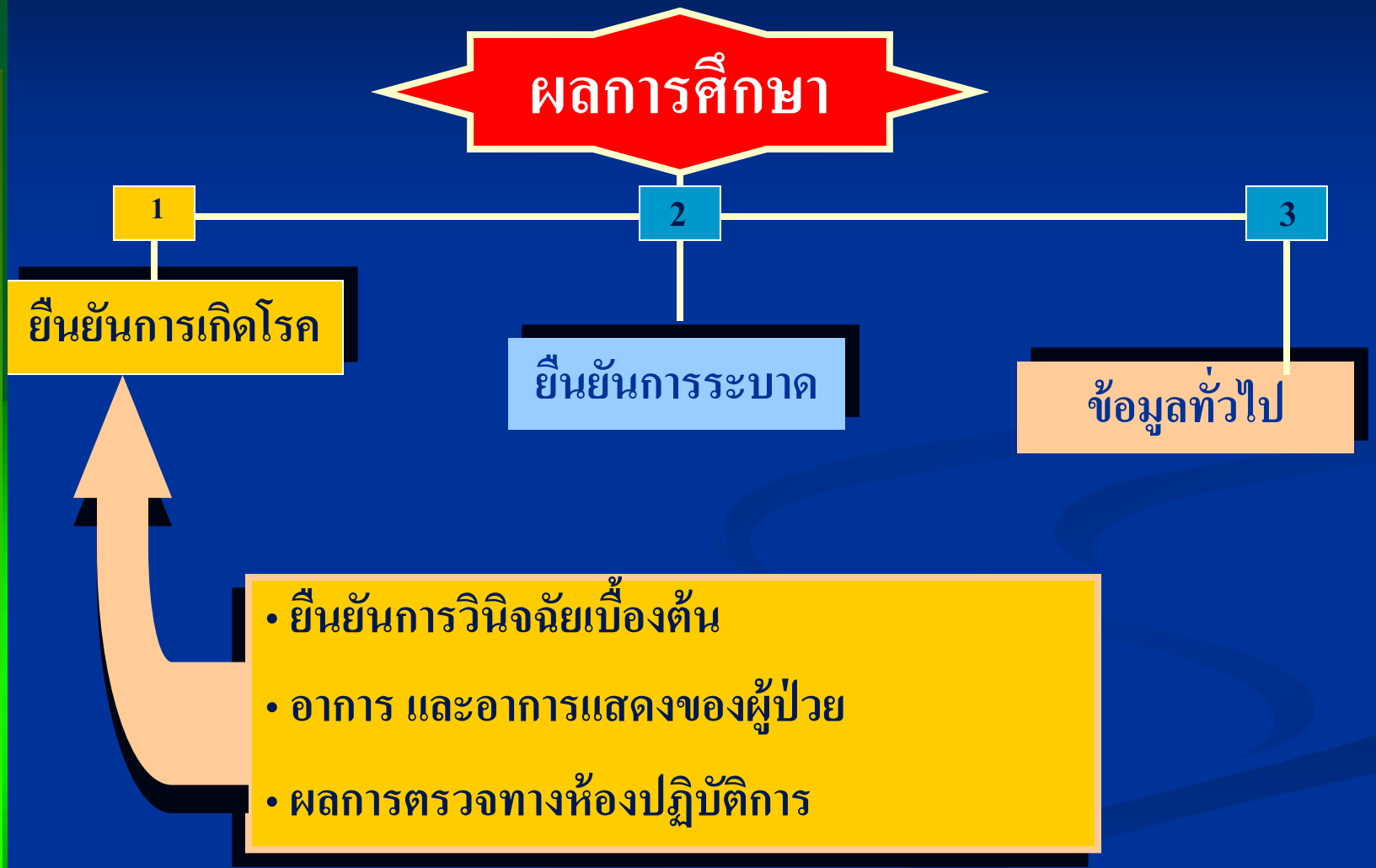
ระบาดวิทยาเชิงวิเคราะห์

- Case-control study
- Cohort study

องค์ประกอบและวิธีการเขียนรายงาน ฉบับสมบูรณ์



Bureau of Epidemiology
สำนักโรคระบาดวิทยา กรมควบคุมโรค



องค์ประกอบและวิธีการเขียนรายงาน ฉบับสมบูรณ์



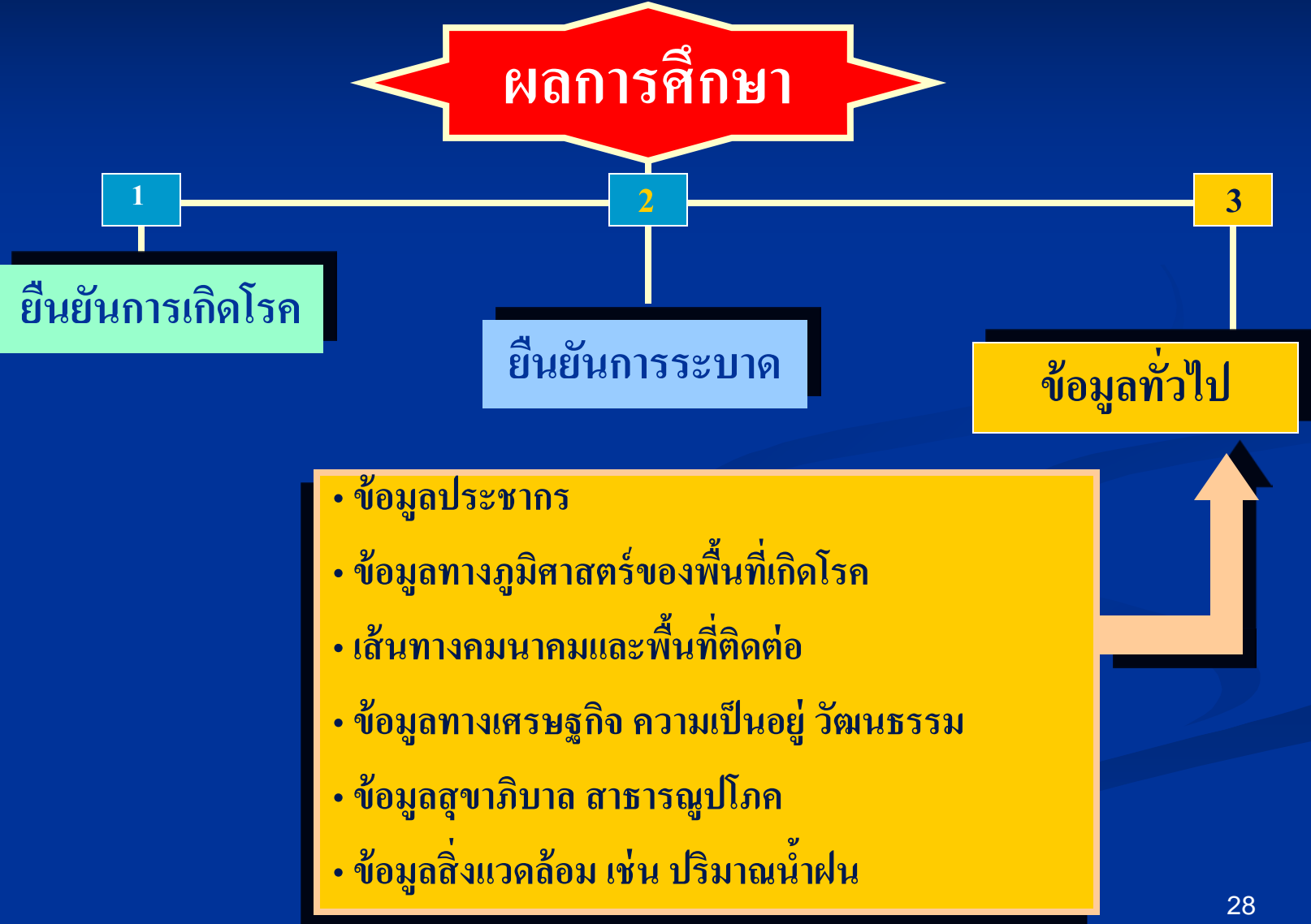
Bureau of Epidemiology
สำนักโรคระบาดวิทยา กรมควบคุมโรค



องค์ประกอบและวิธีการเขียนรายงาน ฉบับสมบูรณ์



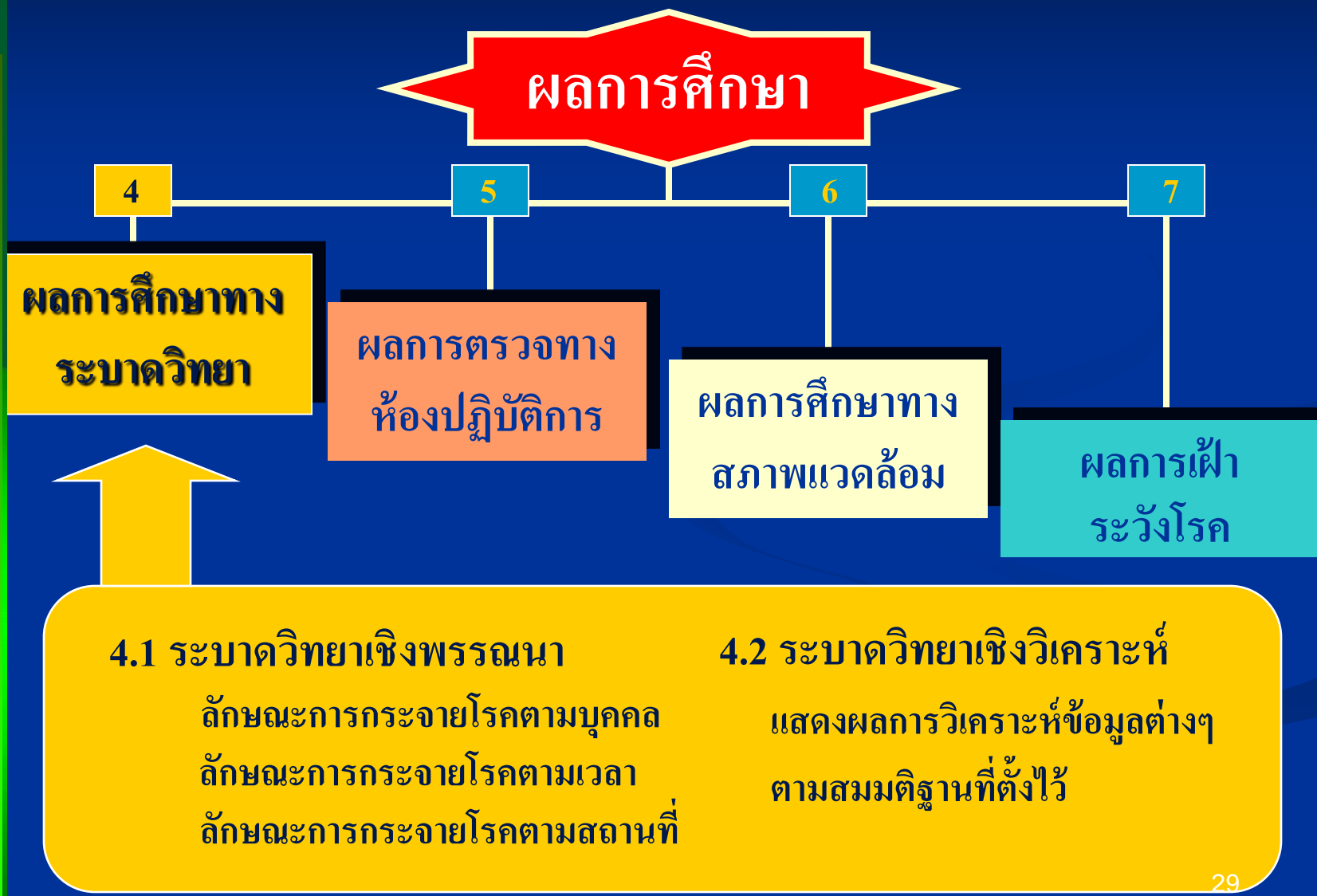
Bureau of Epidemiology
สำนักระบาดวิทยา กรมควบคุมโรค



องค์ประกอบและวิธีการเขียนรายงาน ฉบับสมบูรณ์



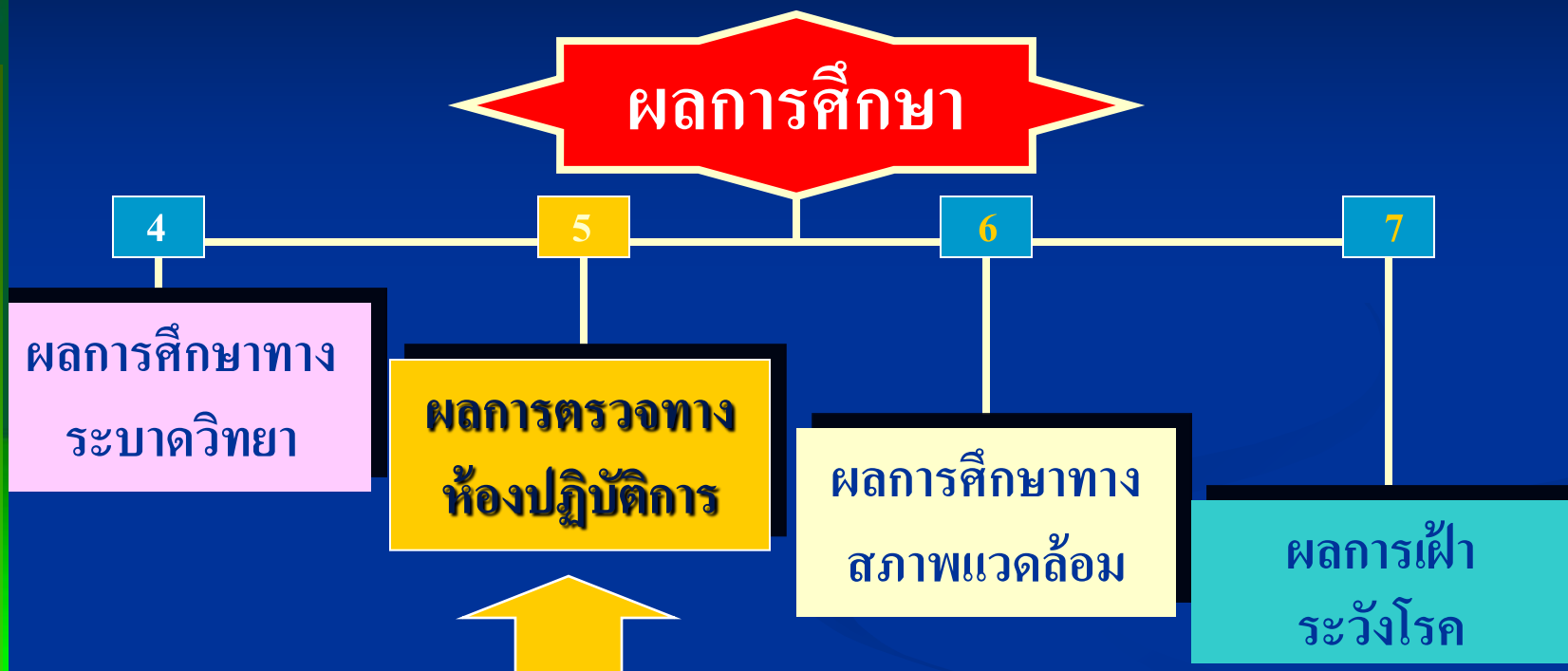
Bureau of Epidemiology
สำนักระบาดวิทยา กรมควบคุมโรค



องค์ประกอบและวิธีการเขียนรายงาน ฉบับสมบูรณ์



Bureau of Epidemiology
สำนักโรคระบาดวิทยา กรมควบคุมโรค

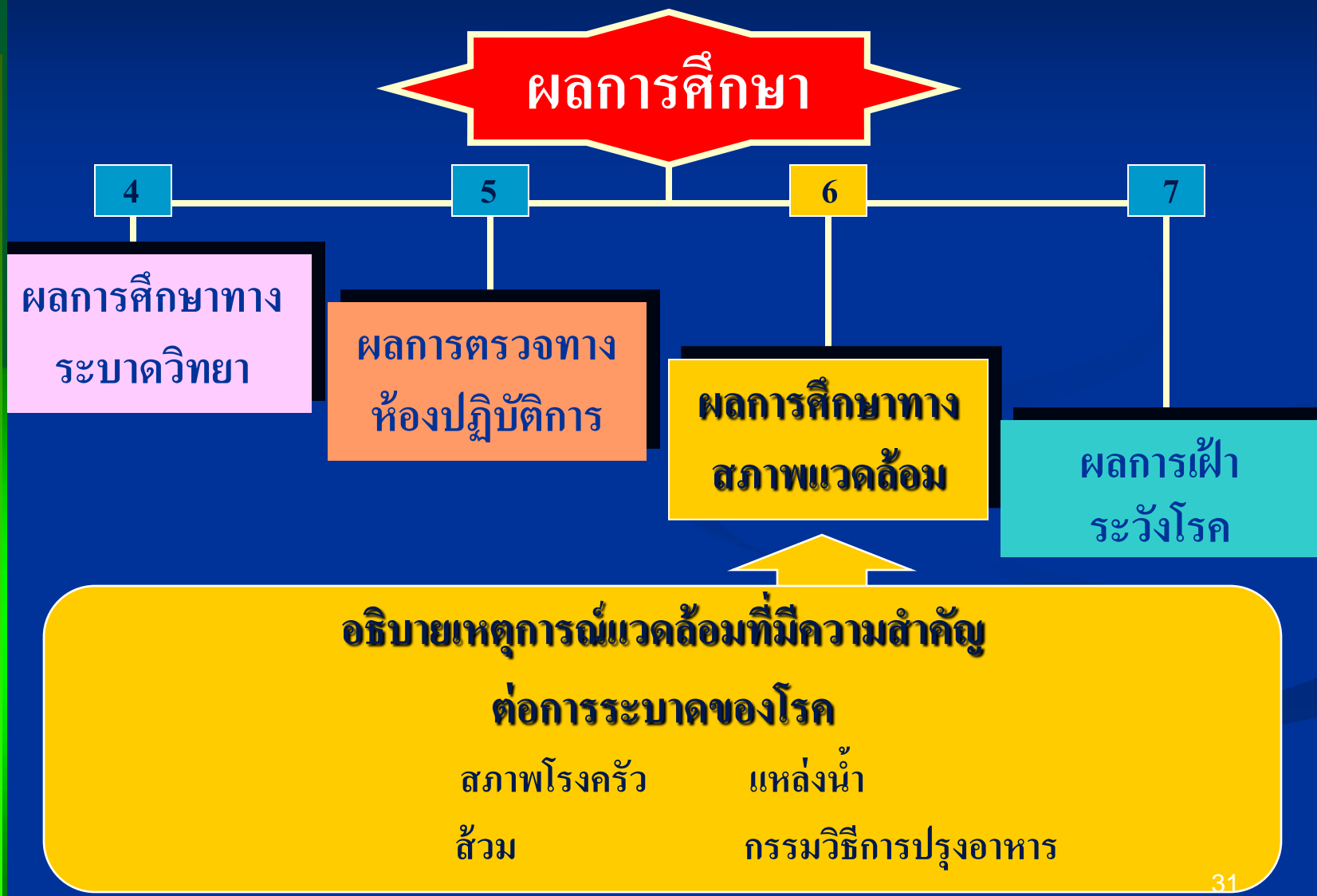


- ประเภทวัตถุตัวอย่างส่งตรวจทางห้องปฏิบัติการที่เก็บจากผู้ป่วย และปัจจัยเสี่ยงที่น่าจะเป็นสาเหตุของการระบาด
- สถานที่ส่งตรวจ
- ผลการตรวจที่ได้

องค์ประกอบและวิธีการเขียนรายงาน ฉบับสมบูรณ์



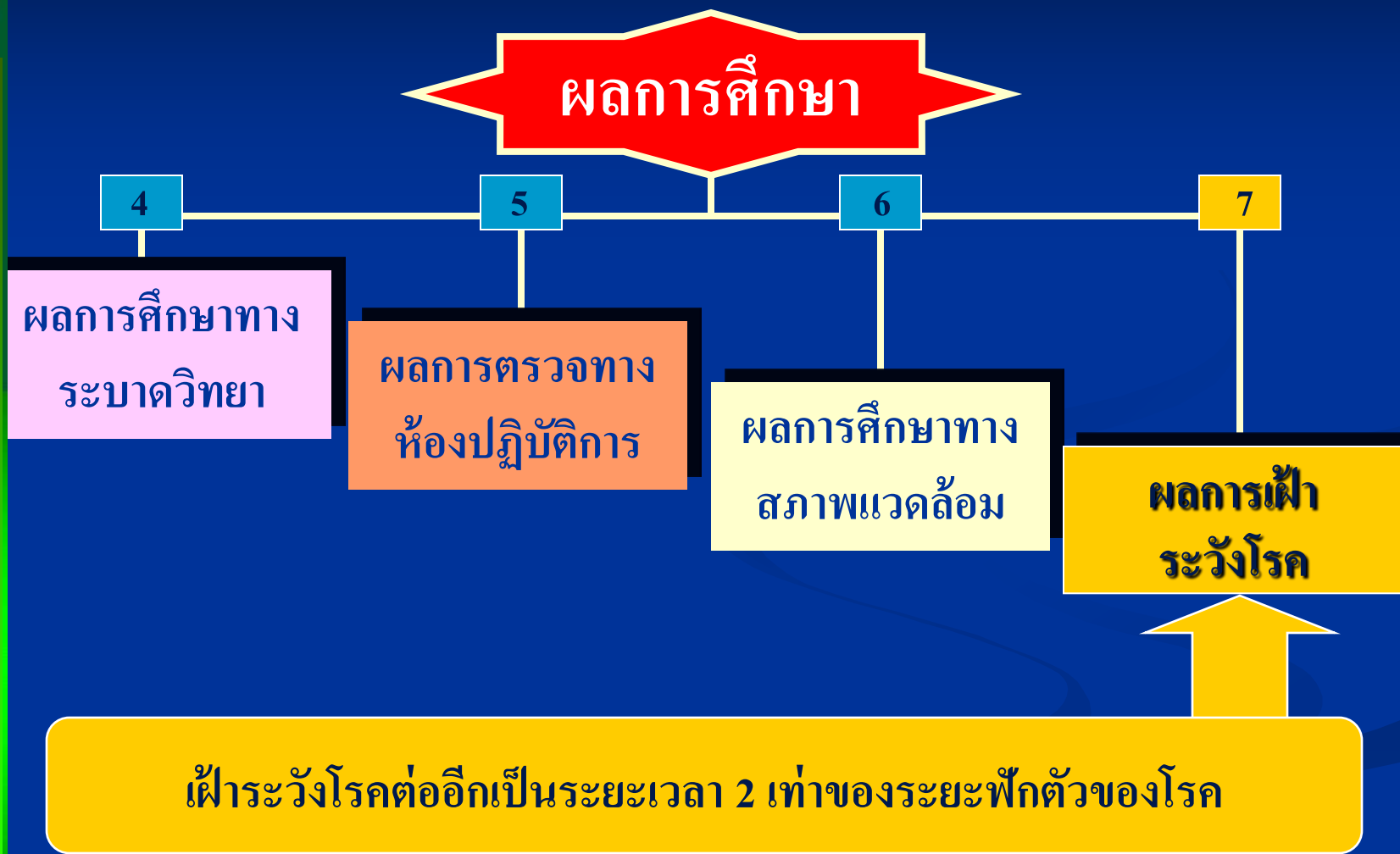
Bureau of Epidemiology
สำนักระบาดวิทยา กรมควบคุมโรค



องค์ประกอบและวิธีการเขียนรายงาน ฉบับสมบูรณ์



Bureau of Epidemiology
สำนักระบาดวิทยา กรมควบคุมโรค



องค์ประกอบและวิธีการเขียนรายงาน ฉบับสมบูรณ์

มาตรการควบคุมและป้องกันโรค

- ✓ เพื่อควบคุมการระบาดที่เกิดขึ้นในขณะนั้น
- ✓ เพื่อป้องกันไม่ให้เกิดผู้ป่วยรายใหม่



องค์ประกอบและวิธีการเขียนรายงาน ฉบับสมบูรณ์



Bureau of Epidemiology
สำนักระบาดวิทยา กรมควบคุมโรค



ปัญหาและข้อจำกัดในการสอบสวนโรค

- ระบุปัญหาอุปสรรคที่เกิดขึ้น
- ข้อจำกัดที่พบในขณะที่สอบสวนโรค
- บอกแนวทางการแก้ไขปัญหา สำหรับการสอบสวนครั้งต่อไป

องค์ประกอบและวิธีการเขียนรายงาน ฉบับสมบูรณ์

สรุปผลการสอบสวน

ยืนยันการเกิดโรคและการระบาด

แหล่งรังโรค

วิธีถ่ายทอดโรค

กลุ่มเสี่ยง

ปัจจัยเสี่ยง

สถานการณ์ล่าสุด

องค์ประกอบและวิธีการเขียนรายงาน ฉบับสมบูรณ์

ข้อเสนอแนะ

- ข้อเสนอเกี่ยวกับมาตรการควบคุมป้องกันโรค
- ข้อเสนอเพื่อปรับปรุงการสอบสวนในครั้งหน้า

ให้สอดคล้องและจำเพาะ กับผลการศึกษา

องค์ประกอบและวิธีการเขียนรายงาน ฉบับสมบูรณ์

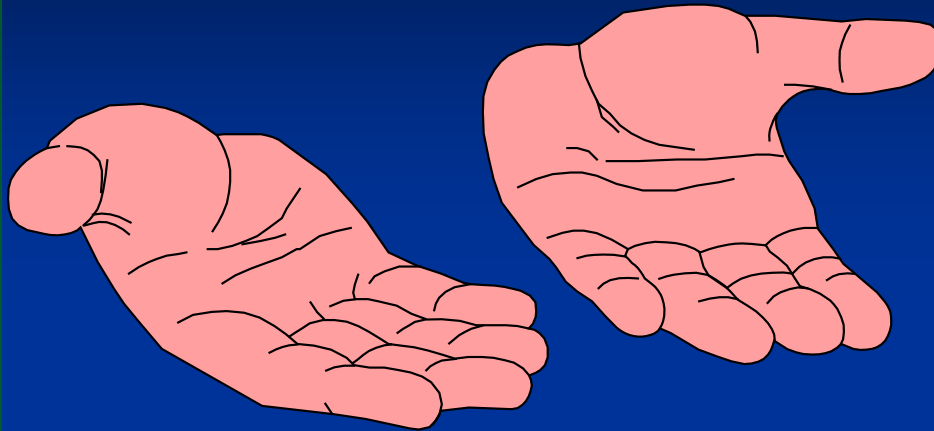
กิตติกรรมประกาศ

- ผู้ให้ความร่วมมือในการสอบสวนโรค
- ผู้ให้การสนับสนุนด้านการตรวจทางห้องปฏิบัติการ
- ผู้ที่ให้ข้อมูลอื่นๆ ประกอบการสอบสวนโรค

เอกสารอ้างอิง

- รูปแบบแวนคูเวอร์ (Vancouver Style)
- รูปแบบมาตรฐาน อื่นๆ ตามที่วารสารกำหนด

ประโยชน์ที่ได้รับจากการเขียนรายงาน



- ผู้เขียนได้รับความรู้เพิ่มเติมจากขบวนการเขียน เรียบเรียงข้อมูล
- ผู้บริหารและผู้เกี่ยวข้องได้รับทราบเหตุการณ์ที่เกิดขึ้น
และนำไปใช้ประโยชน์ วางแผนควบคุมและป้องกันโรคต่อไป
- ผู้อ่านได้รับความรู้ในเรื่องการสอบสวนทางระบาดวิทยา
- พัฒนาคูณภาพของการสอบสวนทางระบาดวิทยา

ଶ୍ରୀ ଶ୍ରୀ

