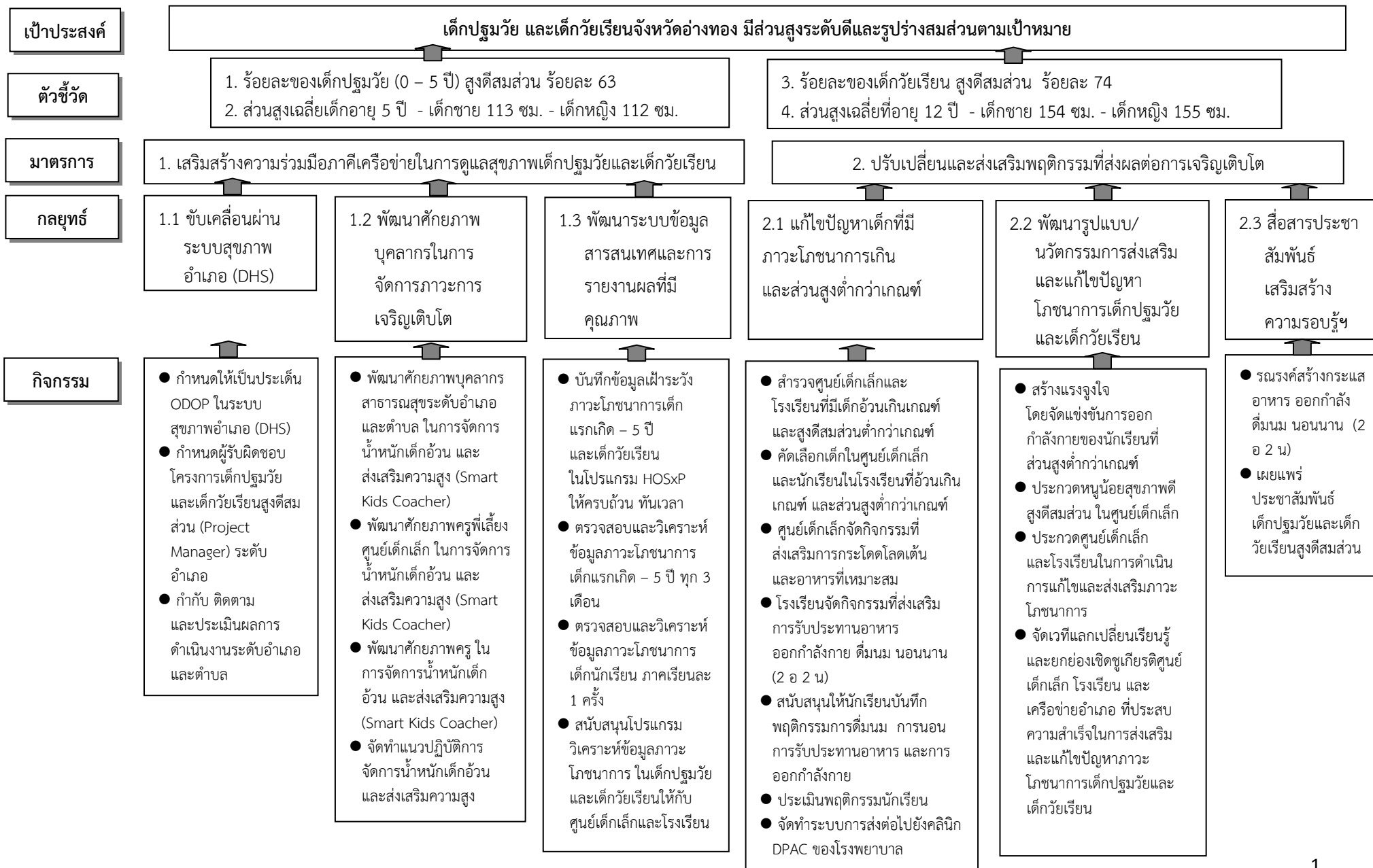


แผนสุขภาพจังหวัดอ่างทอง



แผนสุขภาพจังหวัดอ่างทอง

เป้าประสงค์	ตัวชี้วัด	เป้าหมายตัวชี้วัด				มาตรการ	กลยุทธ์	กิจกรรม	บทบาท (สถจ. รพท รพช รพ.สต.)
		2561	2562	2563	2564				
เด็กปฐมวัย และ เด็กวัยเรียน จังหวัดอ่างทอง มีส่วนสูงระดับดี และรูปร่างสม ส่วนตาม เป้าหมาย	1. ร้อยละ ของเด็ก ปฐมวัย (0 - 5 ปี) สูงดี สมส่วน	54	57	60	63	1. เสริมสร้างความ ร่วมมือภาคีเครือข่าย ในการดูแล สุขภาพเด็กปฐมวัยแ ละเด็กวัยเรียน	1.1 ขับเคลื่อนผ่านระบบ สุขภาพอำเภอ (DHS)	1.1.1 กำหนดให้เป็นประเด็น ODOP ในระบบ สุขภาพอำเภอ (DHS) 1.1.2 กำหนดผู้รับผิดชอบโครงการ เด็กปฐมวัยและเด็กวัยเรียนสูงดีสม ส่วน (Project Manager) ระดับ อำเภอ 1.1.3 กำกับ ติดตามและประเมินผล การดำเนินงาน ระดับอำเภอ และตำบล	CUP สถอ. , รพ. สถจ. , สถอ.
	2. ส่วนสูง เฉลี่ยเด็ก อายุ 5 ปี -เด็กชาย (ชม.) -เด็กหญิง (ชม.)				113 112		1.2 พัฒนาศักยภาพ บุคลากรในการส่งเสริม การเจริญเติบโต	1.2.1 พัฒนาศักยภาพบุคลากร สาธารณสุขระดับอำเภอและตำบล ในการจัดการน้ำหนักเด็กอ้วน และ ส่งเสริมความสูง (Smart Kids Coacher)	สถจ.

เป้าประสงค์	ตัวชี้วัด	เป้าหมายตัวชี้วัด				มาตรการ	กลยุทธ์	กิจกรรม	บทบาท (สสจ. รพท รพช รพ.สต.)
		2561	2562	2563	2564				
							<p>1.2.2 พัฒนาศักยภาพครูพี่เลี้ยง ศูนย์เด็กเล็ก ในการจัดการน้ำหนักรเด็กอ้วน และส่งเสริมความสูง (Smart Kids Coacher)</p> <p>1.2.3 พัฒนาศักยภาพครู ในการจัดการน้ำหนักรเด็กอ้วน และส่งเสริมความสูง (Smart Kids Coacher)</p> <p>1.2.4 จัดทำแนวปฏิบัติการจัดการน้ำหนักรเด็กอ้วน และส่งเสริมความสูง</p>	<p>CUP</p> <p>CUP</p> <p>สสจ.</p>	
	3. ร้อยละของเด็กวัยเรียน สูงดีสมส่วน	68	70	72	74		<p>1.3 พัฒนาระบบข้อมูลสารสนเทศและการรายงานผลการดำเนินงานที่มีประสิทธิภาพ</p> <p>1.3.1 บันทึกข้อมูลเฝ้าระวังภาวะโภชนาการเด็กแรกเกิด – 5 ปี และเด็กวัยเรียน ในโปรแกรม HOSxP ให้ครบถ้วน ทันเวลา</p> <p>1.3.2 ตรวจสอบและวิเคราะห์ข้อมูลภาวะโภชนาการเด็กแรกเกิด – 5 ปี ทุก 3 เดือน</p>	<p>รพ. , รพ.สต.</p> <p>สสจ. , สสอ. , รพ. , รพ.สต.</p>	

เป้าประสงค์	ตัวชี้วัด	เป้าหมายตัวชี้วัด				มาตรการ	กลยุทธ์	กิจกรรม	บทบาท (สสจ. รพท รพช รพ.สต.)
		2561	2562	2563	2564				
								<p>1.3.3 ตรวจสอบและวิเคราะห์ข้อมูลภาวะโภชนาการเด็กรักเรียนภาคเรียนละ 1 ครั้ง</p> <p>1.3.4 สนับสนุนโปรแกรมวิเคราะห์ข้อมูลภาวะโภชนาการ ในเด็กปฐมวัยและเด็กวัยเรียนให้กับศูนย์เด็กเล็กและโรงเรียน</p>	<p>สสจ. , สสอ. , รพ. , รพ.สต.</p> <p>สสจ.</p>
	<p>4. ส่วนสูงเฉลี่ยที่อายุ 12 ปี</p> <p>-เด็กชาย (ชม.)</p> <p>-เด็กหญิง (ชม.)</p>				<p>154</p> <p>155</p>	<p>2. ปรับเปลี่ยนและส่งเสริมพฤติกรรมที่ส่งต่อการเจริญเติบโต</p>	<p>2.1 แก้ไขปัญหาเด็กที่มีภาวะโภชนาการเกินและส่วนสูงต่ำกว่าเกณฑ์</p>	<p>2.1.1 สํารวจศูนย์เด็กเล็กและโรงเรียนที่มีเด็กอ้วนเกินเกณฑ์และสูงดีสมส่วนต่ำกว่าเกณฑ์</p> <p>2.1.2 คัดเลือกเด็กในศูนย์เด็กเล็กและนักเรียนในโรงเรียนที่อ้วนเกินเกณฑ์ และส่วนสูงต่ำกว่าเกณฑ์</p> <p>2.1.3 ศูนย์เด็กเล็กจัดกิจกรรมที่ส่งเสริมการกระโดดโลดเต้น และอาหารที่เหมาะสมให้แก่เด็กที่อ้วนเกินเกณฑ์ และส่วนสูงต่ำกว่าเกณฑ์</p>	<p>รพ. , รพ.สต.</p> <p>รพ. , รพ.สต.</p> <p>รพ. , รพ.สต.</p>

เป้าประสงค์	ตัวชี้วัด	เป้าหมายตัวชี้วัด				มาตรการ	กลยุทธ์	กิจกรรม	บทบาท (สสจ. รพท รพช รพ.สต.)
		2561	2562	2563	2564				
								<p>2.1.4 โรงเรียนจัดกิจกรรมที่ส่งเสริมการรับประทานอาหาร ออกกำลังกาย ตีมนม นอนนาน (2 อ 2 น) ให้แก่เด็กที่อ้วนเกินเกณฑ์ และส่วนสูงต่ำกว่าเกณฑ์</p> <p>หมายเหตุ</p> <p>(1) ตีมนม เน้นนมจืด วันละ 2 แก้ว</p> <p>(2) นอนนาน วันละ 8 – 10 ชม. เนื่องจาก Growth hormone จะหลั่งตอนนอนหลับลึกช่วง 22.00-02.00 น.</p> <p>(3) อาหาร เน้นการรับประทานอาหารครบ 5 หมู่ ครบ 3 มื้อ</p> <p>(4) ออกกำลังกาย ที่เพิ่มความสูง วันละ 30 นาที เช่น กระโดดเชือก บาสเก็ตบอล ว่ายน้ำ โหนบาร์ เป็นต้น</p>	รพ. , รพ.สต.

เป้าประสงค์	ตัวชี้วัด	เป้าหมายตัวชี้วัด				มาตรการ	กลยุทธ์	กิจกรรม	บทบาท (สสจ. รพท รพช รพ.สต.)
		2561	2562	2563	2564				
							<p>2.1.5 สนับสนุนให้นักเรียนบันทึกบันทึกพฤติกรรมที่ดีมนม การนอน การรับประทานอาหาร และการออกกำลังกาย ในสมุดบันทึกการตรวจสุขภาพด้วยตนเอง</p> <p>2.1.6 ประเมินพฤติกรรมที่ดีมนม การนอน การรับประทานอาหาร และการออกกำลังกาย ของเด็กวัยเรียน</p> <p>2.1.7 จัดทำระบบการส่งต่อเด็กอ้วน เพื่อรับการตรวจรักษาที่คลินิก DPAC ของโรงพยาบาล</p>	<p>รพ. , รพ.สต.</p> <p>สสอ. , รพ. , รพ.สต.</p> <p>สสจ. สสอ. , รพ. , รพ.สต.</p>	
						<p>2.2 พัฒนารูปแบบ/นวัตกรรมส่งเสริมและแก้ไขปัญหาโภชนาการเด็กปฐมวัยและเด็กวัยเรียน</p>	<p>2.2.1 สร้างแรงจูงใจ โดยจัดแข่งขันการออกกำลังกายของนักเรียนที่ส่วนสูงต่ำกว่าเกณฑ์</p> <p>2.2.2 ประกวดหนูน้อยสุขภาพดี สูงดี สมส่วน ในศูนย์เด็กเล็ก</p>	<p>สสจ. CUP</p> <p>CUP</p>	

เป้าประสงค์	ตัวชี้วัด	เป้าหมายตัวชี้วัด				มาตรการ	กลยุทธ์	กิจกรรม	บทบาท (สสจ. รพช รพ.สต.)
		2561	2562	2563	2564				
							<p>2.2.3 ประกวดศูนย์เด็กเล็ก และโรงเรียนในการดำเนินการแก้ไข และส่งเสริมภาวะโภชนาการ</p> <p>2.2.4 จัดเวทีแลกเปลี่ยนเรียนรู้ และยกย่องเชิดชูเกียรติศูนย์เด็กเล็ก โรงเรียน และเครือข่ายอำเภอ ที่ประสบความสำเร็จในการส่งเสริม และแก้ไขปัญหาภาวะโภชนาการเด็ก ปฐมวัยและเด็กวัยเรียน</p>	<p>สสจ.</p> <p>สสจ.</p>	
						<p>2.3 สื่อสารประชาสัมพันธ์ เสริมสร้างความรอบรู้เรื่อง การดื่มนม การนอน อาหาร และการออกกำลังกาย</p>	<p>2.3.1 เผยแพร่ประชาสัมพันธ์ ดื่มนม นอนนาน อาหาร ออก กำลัง (2 น 2 อ)</p> <p>2.3.2 รณรงค์สร้างกระแสเด็กปฐมวัย และเด็กวัยเรียนสูงดีสมส่วน</p>	<p>สสจ.</p> <p>สสจ.</p>	