

หน่วยการเรียนรู้ที่ 5

ผู้ปฏิบัติ : ทีมปฏิบัติการหลัก



วัตถุประสงค์หน่วย (Unit Objectives)

อธิบายบทบาทและหน้าที่ของทีมปฏิบัติการหลักซึ่งประกอบด้วย :

1. กลุ่มภารกิจปฏิบัติการสอบสวนควบคุมโรค (Operations)
2. กลุ่มภารกิจสื่อสารความเสี่ยง (Risk Communication)
3. กลุ่มภารกิจดูแลรักษาผู้ป่วย (Case Management)
4. กลุ่มภารกิจด่านควบคุมโรคระหว่างประเทศ (Point of Entry)



โครงสร้างระบบบัญชาการเหตุการณ์



ผู้บัญชาการ

ผู้บัญชาการเหตุการณ์

ฝ่ายข้อมูลและยุทธศาสตร์

SA& ยุทธศาสตร์

- การกิจ
- แนวทางการปฏิบัติ
- การสั่งการ

ผู้ปฏิบัติ



โครงสร้างระบบบัญชาการเหตุการณ์



ผู้บัญชาการ

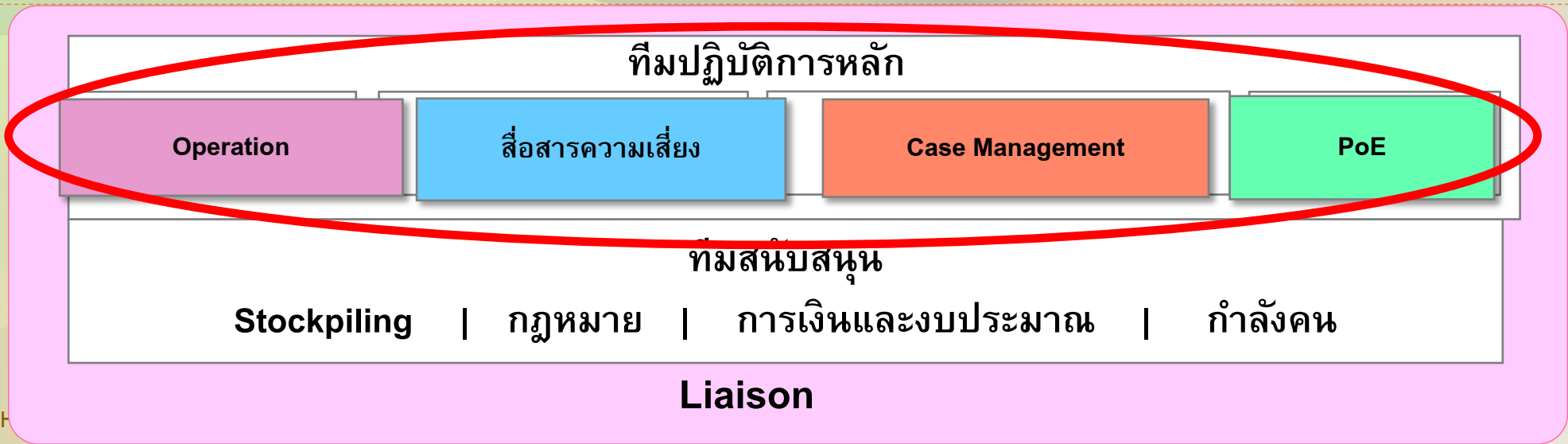
ผู้บัญชาการเหตุการณ์

ฝ่ายข้อมูลและยุทธศาสตร์

SA& ยุทธศาสตร์

- การกิจ
- แนวทางการปฏิบัติ
- การสั่งการ

ผู้ปฏิบัติ



กลุ่มภารกิจปฏิบัติการสอบสวนควบคุมโรค (Operations)

หน้าที่หลัก:

- ส่วนกลาง

1. จัดระบบการปฏิบัติการภาคสนามในการปฏิบัติการตอบโต้ภาวะฉุกเฉิน เช่น กลุ่มภารกิจปฏิบัติการ
2. ตรวจสอบความพร้อมของอุปกรณ์ เครื่องมือ และกระบวนการปฏิบัติงาน (JAS: Job Action Sheet)
3. รวบรวมความรู้ มาตรฐาน มาตรการในการปฏิบัติงานภาคสนาม
4. จัดทำรูปแบบการรายงาน จากกลุ่มภารกิจปฏิบัติการภาคสนามให้เหมาะสมกับเหตุการณ์
5. การประสานงาน (ระบบเชื่อมประสานข้อมูล) กับกลุ่มภารกิจปฏิบัติงานภาคสนาม



กลุ่มภารกิจปฏิบัติการสอบสวนควบคุมโรค (Operations)

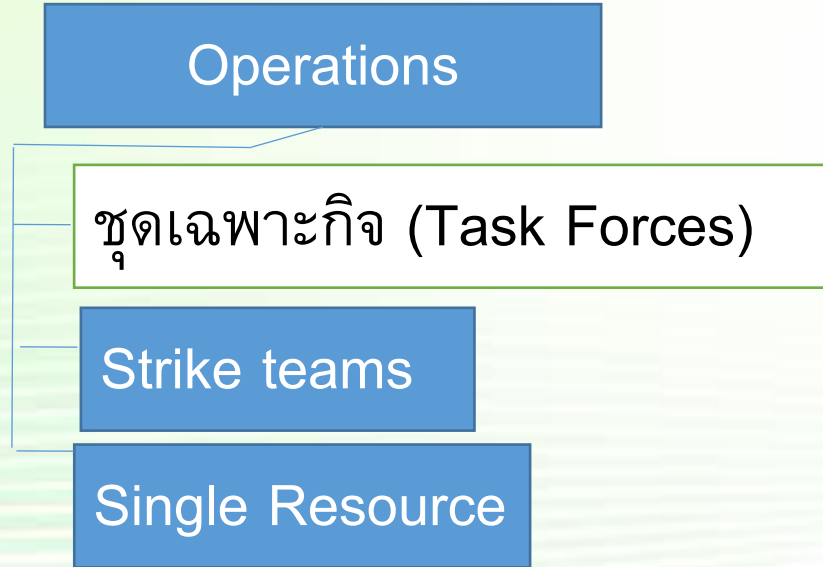
หน้าที่หลัก:

- ภาคนาม

1. กำหนดมาตรการความปลอดภัยของบุคลากร ผู้ปฏิบัติงาน
2. ประเมินขนาด ความรุนแรง การกระจาย ของปัญหา (Rapid Assessment) และสรุปผลแจ้งศูนย์ปฏิบัติการผ่าน Situation Awareness
3. ปฏิบัติการควบคุมสถานการณ์ภาวะฉุกเฉินในพื้นที่
4. รายงานสถานการณ์ และปัญหาอุปสรรค หรือร้องขอ การสนับสนุนเพิ่มเติมกับศูนย์บัญชาการผ่าน Situation Awareness เป็น Real time
5. รายงานผลการปฏิบัติงานและประเมินผลการปฏิบัติงาน ให้ผู้บัญชาการเหตุการณ์ทราบ



กลุ่มภารกิจปฏิบัติการสอบสวนควบคุมโรค : ชุดเฉพาะกิจ (Task Forces)

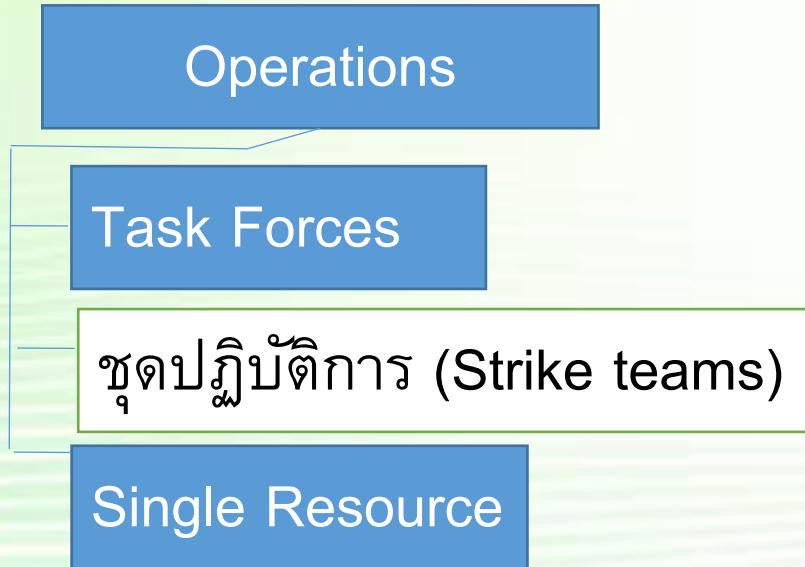


ชุดเฉพาะกิจ คือ การรวมกลุ่มของทรัพยากร หลายชนิดที่มีการสื่อสารร่วมกันปฏิบัติงาน ภายใต้การกำกับดูแลของหัวหน้าชุดเฉพาะกิจ

ยกตัวอย่าง : ฝ่ายสนับสนุน หน่วยปฏิบัติการควบคุมโรค หน่วยค้นหาผู้ประสบภัยและกู้ชีพ
กลุ่มภารกิจวางแผน กลุ่มภารกิจยุทธศาสตร์



กลุ่มภารกิจปฏิบัติการสอบสวนควบคุมโรค : ชุดปฏิบัติการ (Strike teams)



ชุดปฏิบัติการ คือ กลุ่มของทรัพยากรที่เป็น แบบและชนิดเดียวกัน ที่มีการสื่อสาร ร่วมกันและปฏิบัติการภายใต้การกำกับดูแล ของหัวหน้าชุดปฏิบัติการ

ยกตัวอย่าง : หน่วยสถานการณ์ หน่วยเอกสารและธุรการ

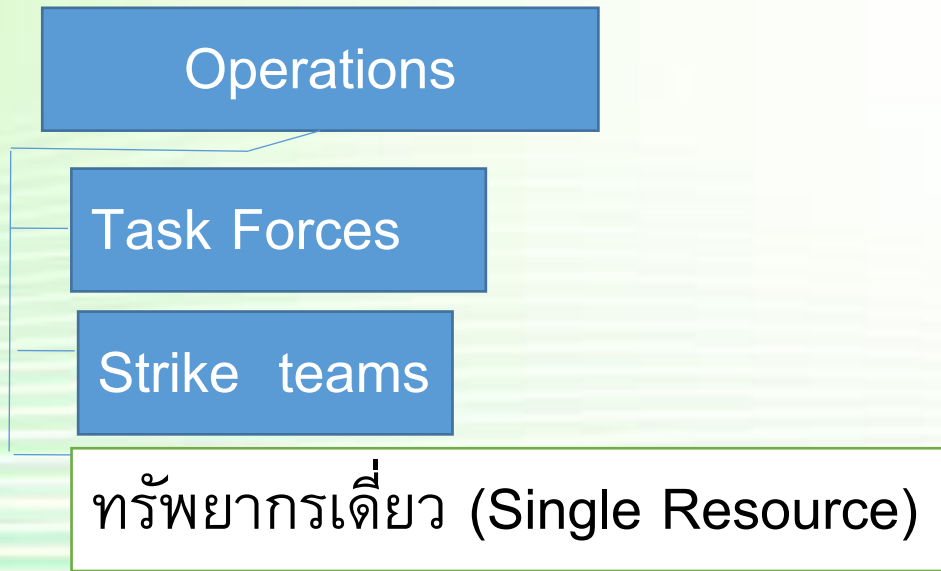


คำถาม?

ชุดเฉพาะกิจ (Task Forces) กับ
ชุดปฏิบัติการ (Strike teams)
แตกต่างกันอย่างไร?



กลุ่มภารกิจปฏิบัติการสอบสวนควบคุมโรค : ทรัพยากรเดี่ยว (Single Resource)



ทรัพยากรเดี่ยว อาจเป็น

- บุคคล
- เครื่องมือและบุคลากรที่ควบคุมเครื่องมือนั้น
- กลุ่มของบุคคลที่มีหัวหน้ากำกับดูแล

ยกตัวอย่าง : เจ้าหน้าที่ประสานงาน เจ้าหน้าที่ความปลอดภัย รถฉุกเฉิน



กลุ่มภารกิจปฏิบัติการสอบสวนควบคุมโรค (Operations)

คำแนะนำ

1. ให้อภิปรายภายในกลุ่มภารกิจที่กำหนด
2. เพื่อสร้างแผนผังองค์กรสำหรับกลุ่มภารกิจปฏิบัติการสอบสวนควบคุมโรค (Operations) ให้ครอบคลุมหน้าที่หลักของกลุ่มภารกิจปฏิบัติการสอบสวนควบคุมโรค (Operations)
3. ให้เวลาทำกิจกรรม 10 นาที ในการเตรียมและนำเสนอในชั้น



ตัวอย่าง....



การจัดการภาวะฉุกเฉินทางสาธารณสุข ระบบบัญชาการเหตุการณ์และศูนย์ปฏิบัติการภาวะฉุกเฉินทางสาธารณสุข กรมควบคุมโรค

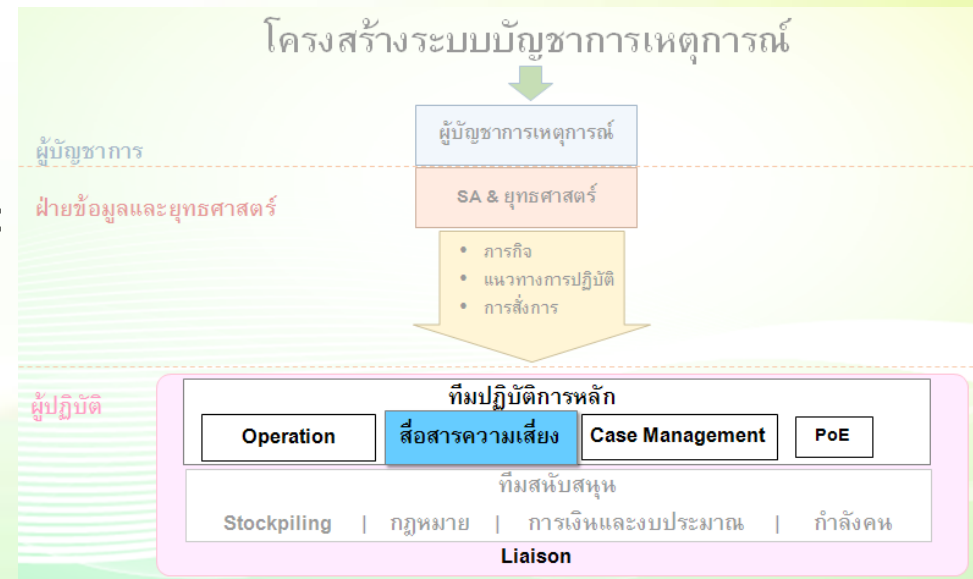
Public Health Emergency Management, Incidence Command System and Emergency Operations Center, Department of Disease Control. (PHEM, ICS & EOC)



กลุ่มภารกิจสื่อสารความเสี่ยง (Risk Communication)

หน้าที่หลัก:

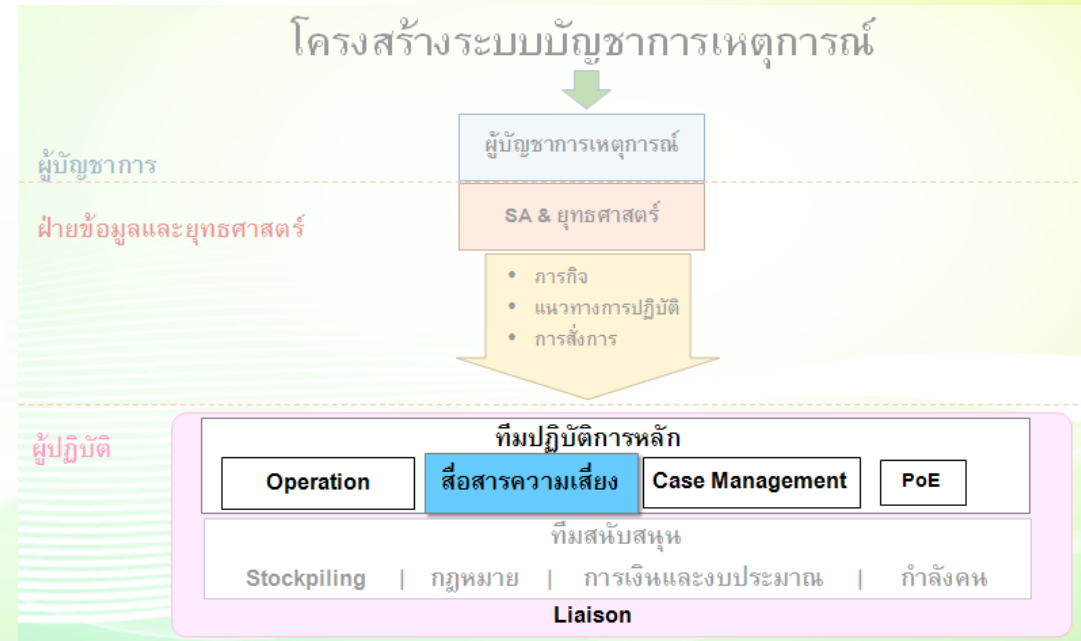
1. เผื่อระวังข้อมูลข่าวสารจากสื่อต่างๆ ทุกช่องทาง และประเมินการรับรู้ของสาธารณะ (Public perceptions) เพื่อวิเคราะห์ความเสี่ยงและจัดทำแผนการสื่อสารความเสี่ยงที่เหมาะสมและรวดเร็ว
2. เผื่อระวังข่าวลือ จากช่องทางต่างๆ และตอบโต้ได้อย่างเหมาะสม และรวดเร็ว
3. จัดทำข้อมูลข่าวสาร ประเด็นข่าว (Press release) ประเด็นสาร (Talking point) ที่ถูกต้องแม่นยำ และครบถ้วน เหมาะกับสถานการณ์และกลุ่มภารกิจเป้าหมาย
4. ดำเนินการสื่อสารความเสี่ยงผ่านช่องทางต่างๆ รวมทั้งผลิตสื่อ เพื่อเผยแพร่ด้วยรูปแบบและภาษาที่เหมาะสม



กลุ่มภารกิจสื่อสารความเสี่ยง (Risk Communication) (ต่อ)

หน้าที่หลัก:

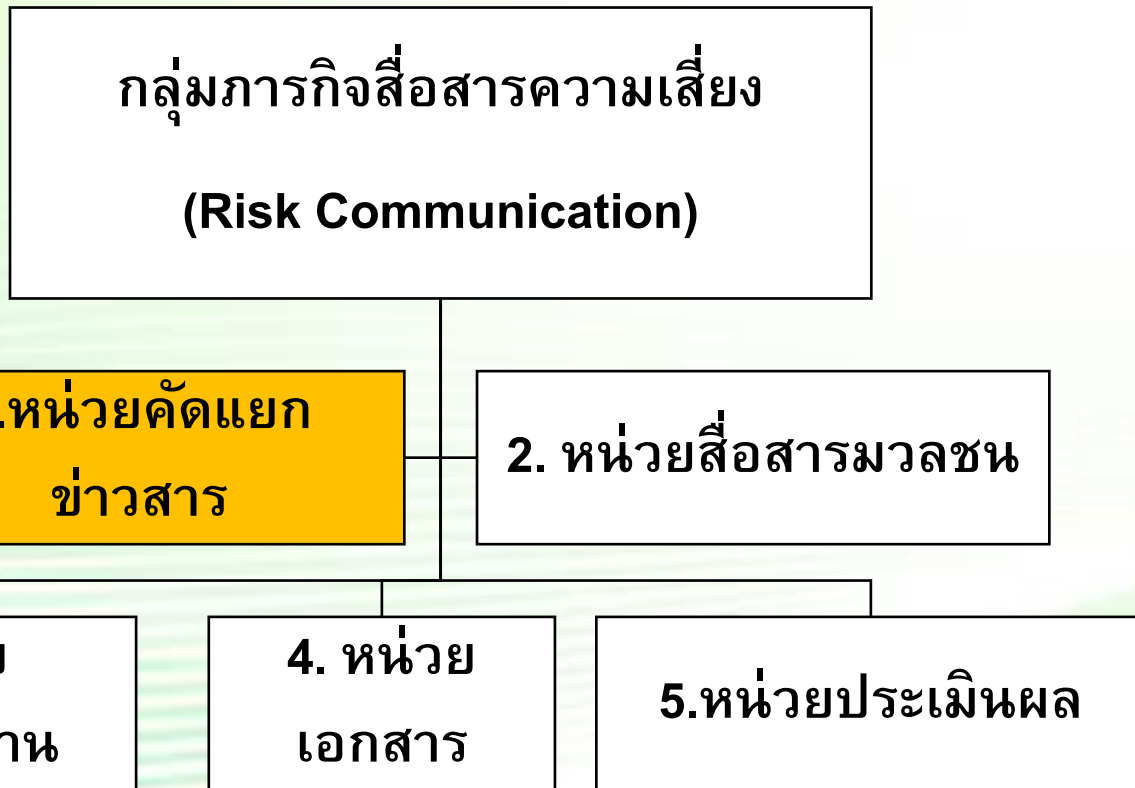
5. ประสานกับกลุ่มภารกิจงานย่อย เพื่อจัดการและ Update ข้อมูลที่จำเป็นเพื่อเผยแพร่ และสื่อสารความเสี่ยง
6. จัดทำทำเนียบผู้บริหาร โฆษก และวิทยากร เพื่อแถลงข่าว ให้ข่าวสื่อมวลชน และให้ความรู้ประชาชน และหน่วยงานที่เกี่ยวข้อง
7. ประสานกับหน่วยงานที่เกี่ยวข้องทั้งในและนอกกระทรวงสาธารณสุข เพื่อดำเนินการสื่อสารความเสี่ยง
8. ประเมินผลและรายงานผลการดำเนินงานสื่อสารความเสี่ยงต่อผู้บัญชาการเหตุการณ์



ตัวอย่าง....



หน่วยคัดแยกข่าวสาร

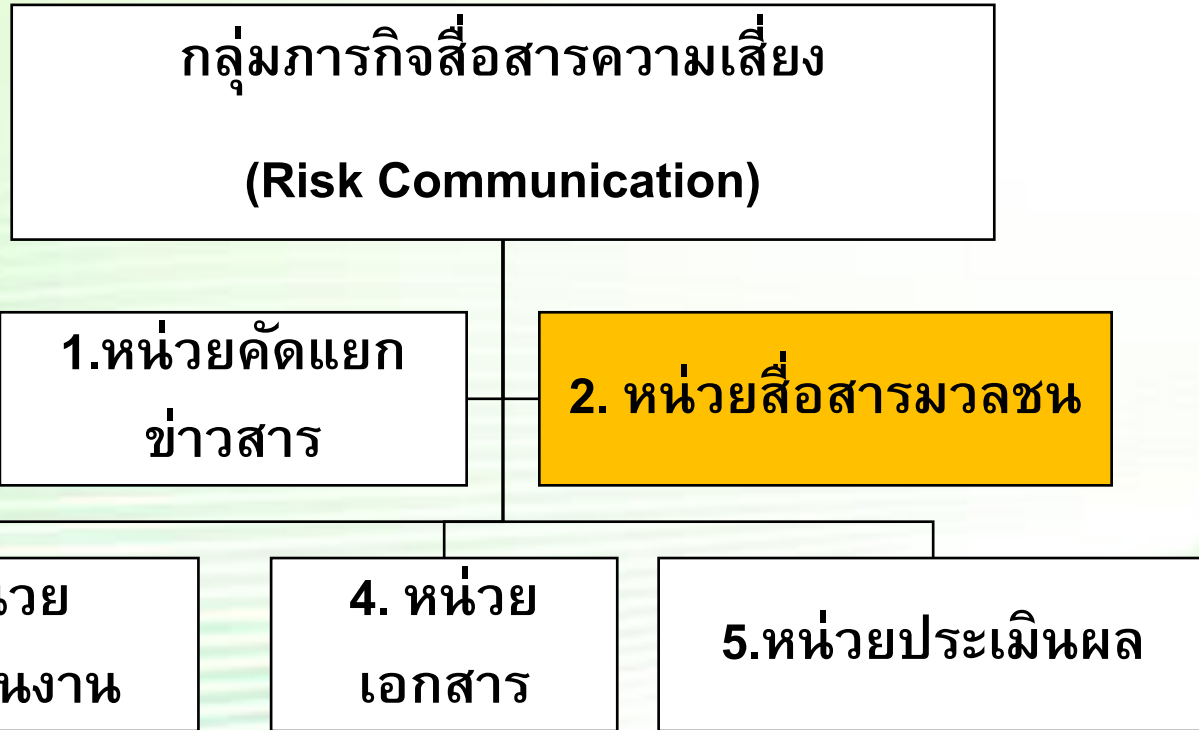


หน้าที่

- เผื่อระวังข้อมูลข่าวสารจากสื่อต่างๆ ทุกช่องทาง และประเมินการรับรู้ของสาธารณะ (Public perceptions) เพื่อวิเคราะห์ความเสี่ยงและจัดทำแผนการสื่อสารความเสี่ยงที่เหมาะสมและรวดเร็ว
- เผื่อระวังข่าวลือ จากช่องทางต่างๆ และตอบโต้ได้อย่างเหมาะสม และรวดเร็ว



หน่วยสื่อสารมวลชน

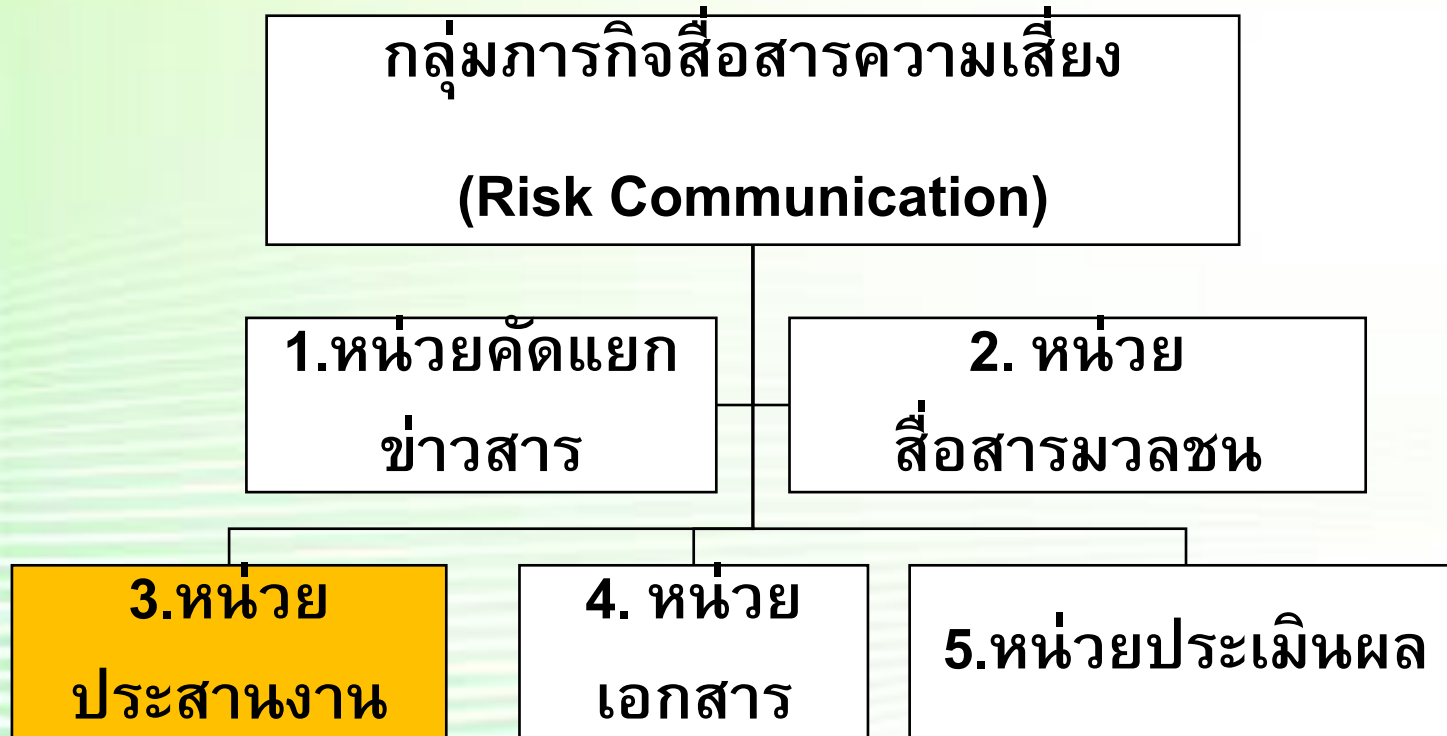


หน้าที่

- จัดทำข้อมูลข่าวสาร ประเด็นข่าว (Press release) ประเด็นสาร (Talking point) ที่ถูกต้องแม่นยำ และครบถ้วน เหมาะกับสถานการณ์และกลุ่มภารกิจเป้าหมาย
- ดำเนินการสื่อสารความเสี่ยงผ่านช่องทางต่างๆ รวมทั้งผลิตสื่อ เพื่อเผยแพร่ด้วยรูปแบบและภาษาที่เหมาะสม



หน่วยประสานงาน



หน้าที่

- ประสานกับกลุ่มภารกิจงานย่อย เพื่อจัดการและ Update ข้อมูลที่จำเป็นเพื่อเผยแพร่ และสื่อสารความเสี่ยง
- ประสานกับหน่วยงานที่เกี่ยวข้องทั้งในและนอกกระทรวงสาธารณสุข เพื่อดำเนินการสื่อสารความเสี่ยง



หน่วยเอกสาร



หน้าที่

จัดทำทำเนียบผู้บริหาร โฆษก และ
วิทยากร เพื่อแถลงข่าว ให้ข่าวสื่อมวลชน
และให้ความรู้ประชาชน และหน่วยงานที่
เกี่ยวข้อง



หน่วยประเมินผล



หน้าที่

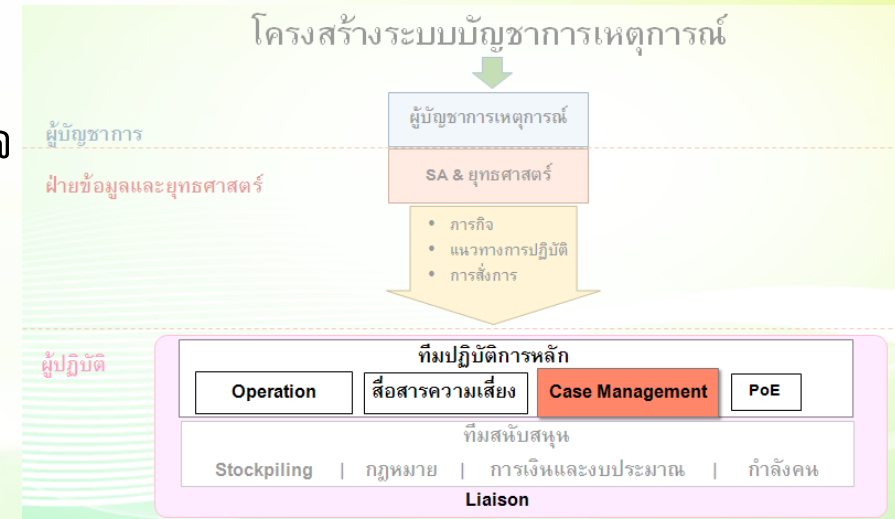
ประเมินผลและรายงานผลการดำเนินงาน
สื่อสารความเสี่ยงต่อผู้บัญชาการเหตุการณ์



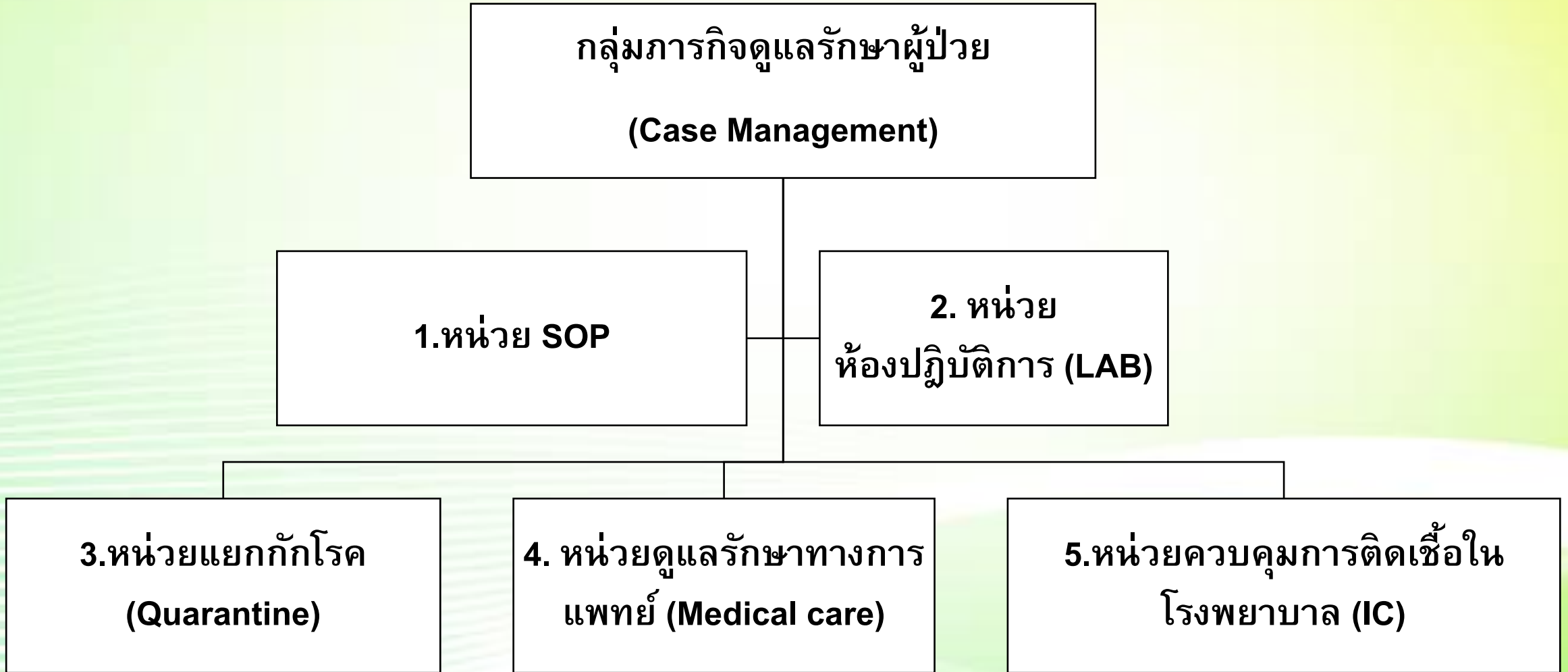
กลุ่มภารกิจดูแลรักษาผู้ป่วย (Case Management)

หน้าที่หลัก:

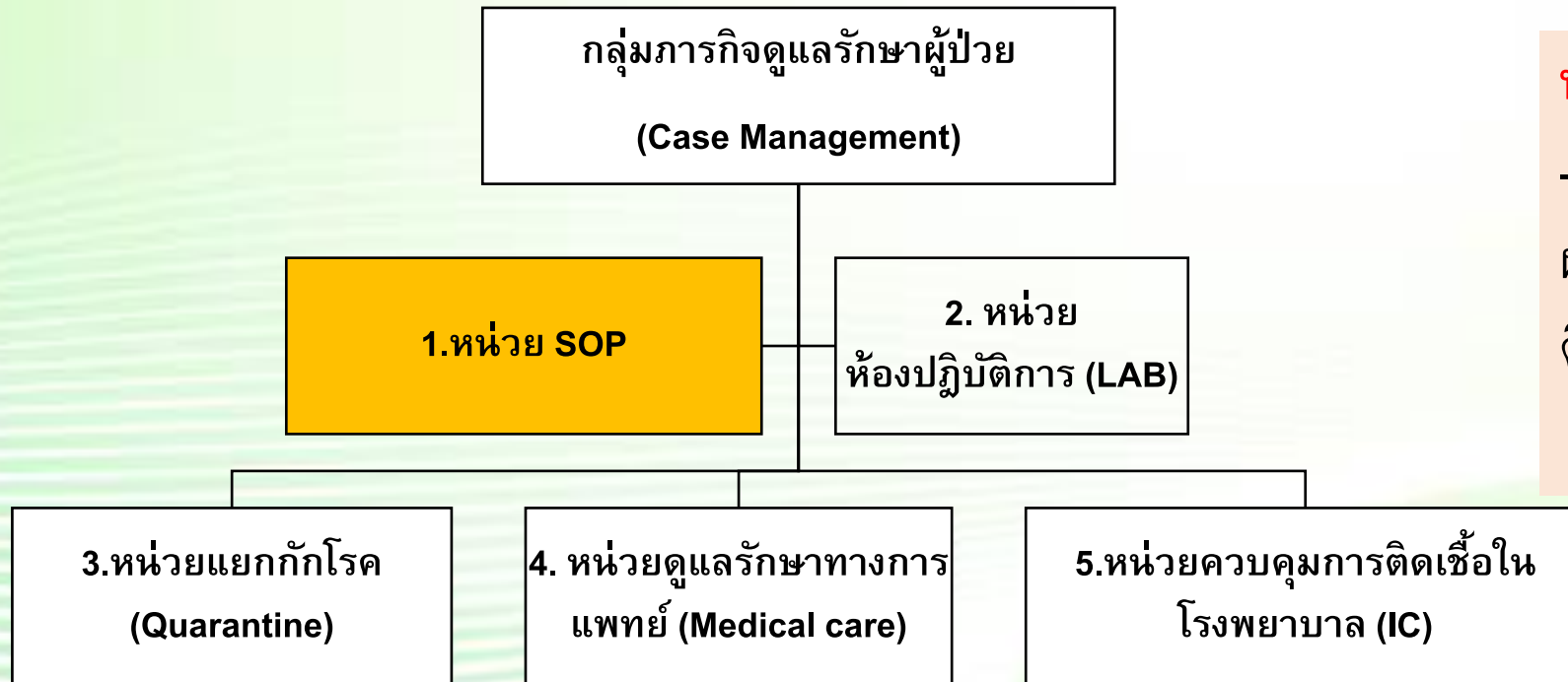
1. จัดทำมาตรฐานแนวทางการดูแลรักษาผู้ป่วยตลอดจนแนวทางในการป้องกันการติดเชื้อ
2. ประสานกับห้องปฏิบัติการทางสาธารณสุขเพื่อจัดทำแนวทางการส่งตรวจทางห้องปฏิบัติการที่เหมาะสม
3. ประสานและ/หรือจัดเตรียมสถานที่สำหรับการ คัดกรอง แยกกัก รักษา ผู้ป่วย
4. จัดกลุ่มภารกิจดูแลรักษาผู้ป่วยแบบองค์รวม (Holistic case) และ ผูกเชื่อมกลุ่มภารกิจเพื่อให้สามารถปฏิบัติงานตามมาตรฐานการป้องกันการติดเชื้อได้อย่างเหมาะสม
5. จัดกลุ่มภารกิจผู้เชี่ยวชาญเพื่อให้คำปรึกษาด้านการแพทย์และการป้องกันการควบคุมโรคติดเชื้อในโรงพยาบาลแก่สถานพยาบาลที่รับดูแลรักษาผู้ป่วย



ตัวอย่าง....



หน่วย SOP

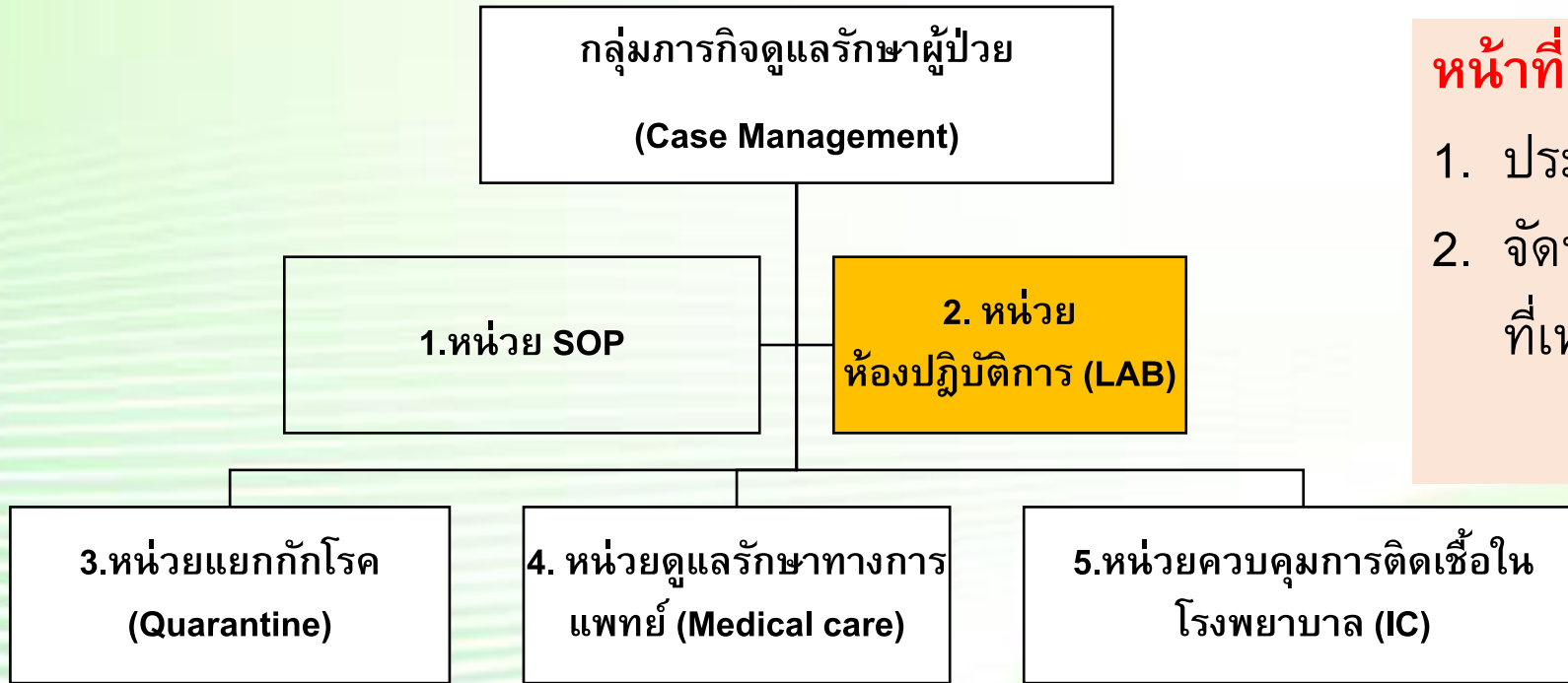


หน้าที่

- จัดทำมาตรฐานแนวทางการดูแลรักษาผู้ป่วยตลอดจนแนวทางในการป้องกันการติดเชื้อในโรงพยาบาล



หน่วยห้องปฏิบัติการ (LAB)

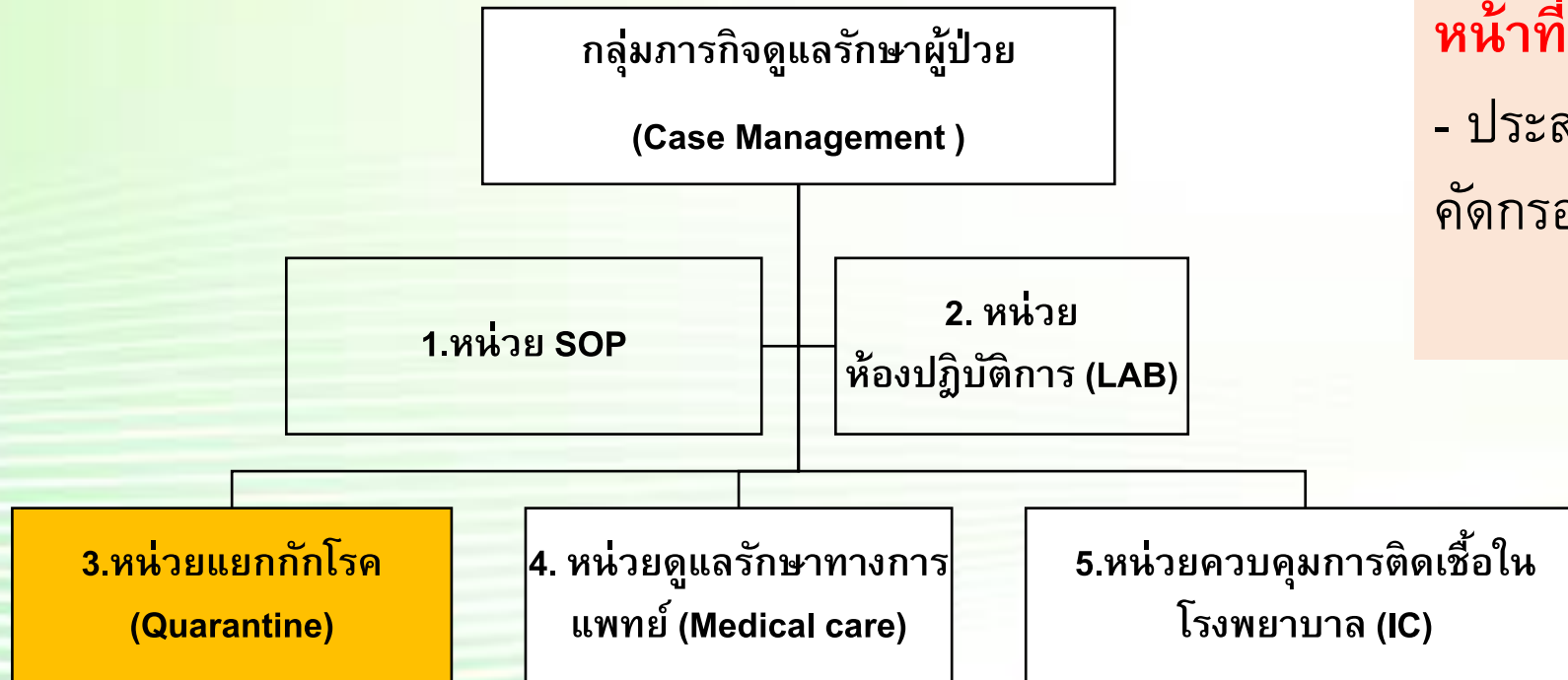


หน้าที่

1. ประสานกับห้องปฏิบัติการทางสาธารณสุข
2. จัดทำแนวทางการส่งตรวจทางห้องปฏิบัติการที่เหมาะสม



หน่วยแยกกักโรค (Quarantine)

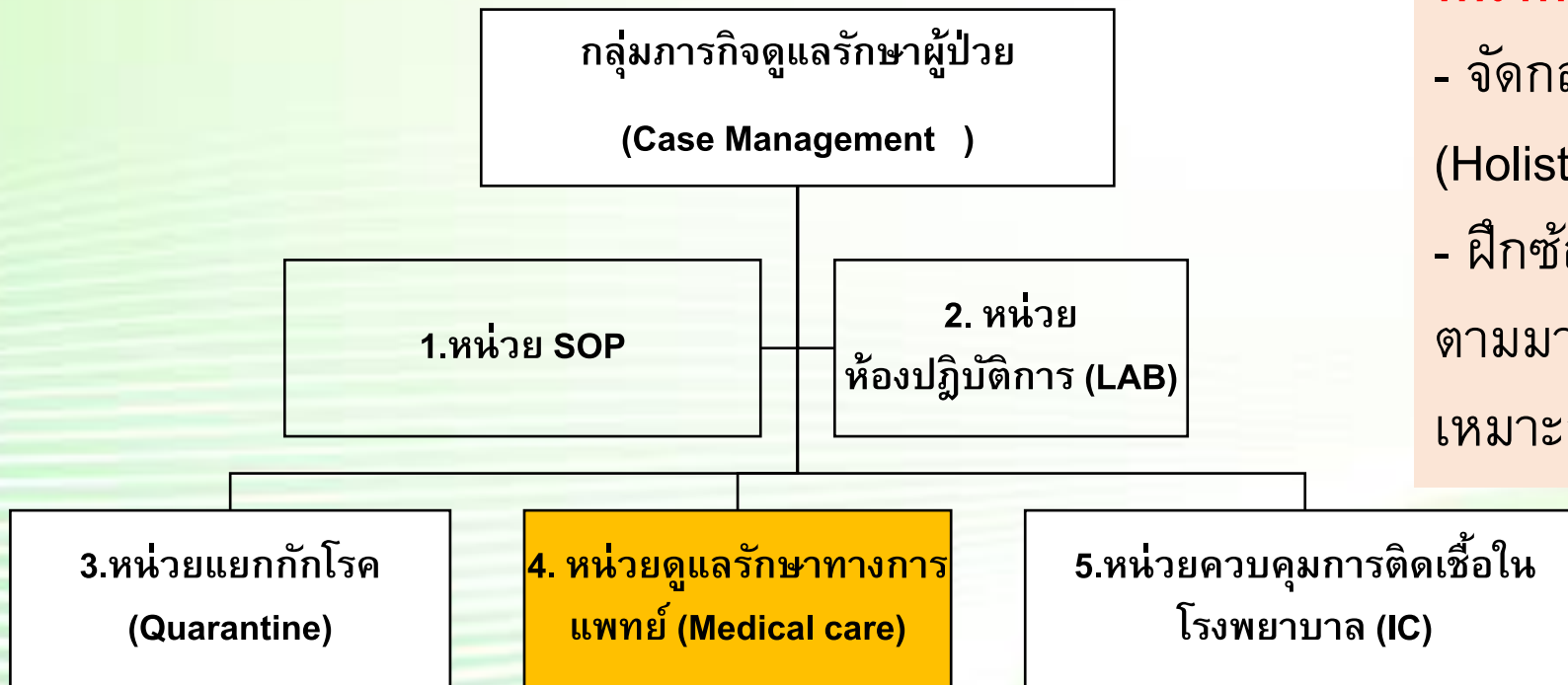


หน้าที่

- ประสานและ/หรือจัดเตรียมสถานที่สำหรับการคัดกรอง แยกกัก รักษาผู้ป่วย



หน่วยดูแลรักษาทางการแพทย์ (Medical care)

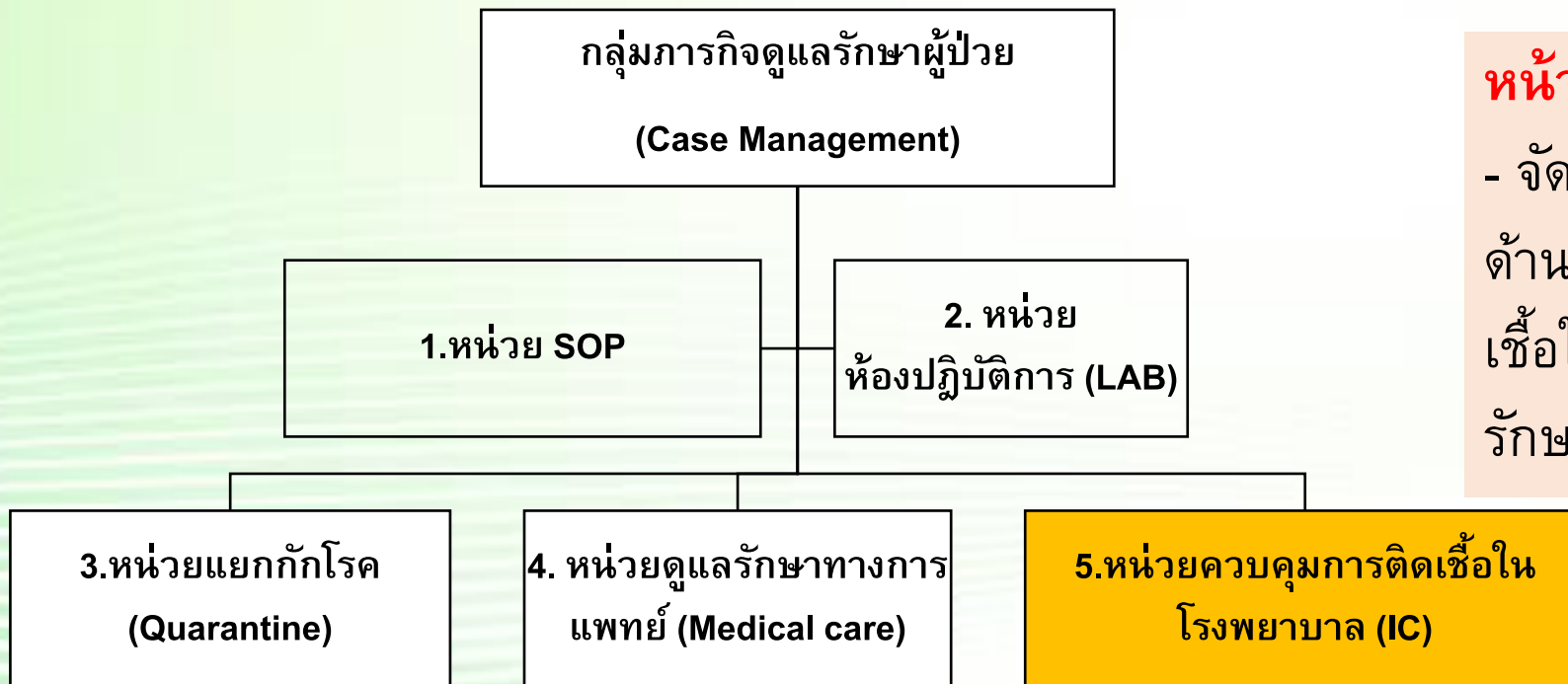


หน้าที่

- จัดกลุ่มภารกิจดูแลรักษาผู้ป่วยแบบองค์รวม (Holistic case)
- ฝึกซ้อมกลุ่มภารกิจเพื่อให้สามารถปฏิบัติงานตามมาตรฐานการป้องกันการติดเชื้อได้อย่างเหมาะสม



หน่วยควบคุมการติดเชื้อในโรงพยาบาล (IC)



หน้าที่

- จัดกลุ่มภารกิจผู้เชี่ยวชาญเพื่อให้คำปรึกษาด้านการแพทย์และการป้องกันควบคุมโรคติดเชื้อในโรงพยาบาลแก่สถานพยาบาลที่รับดูแลรักษาผู้ป่วย



กิจกรรม: กลุ่มภารกิจดูแลรักษาผู้ป่วย (Case Management)



คำแนะนำ:

1. ให้อภิปรายภายในกลุ่มที่กำหนด
2. ให้ผู้เข้ารับการอบรมทบทวนบทบาทหน้าที่ของกลุ่มภารกิจดูแลรักษาผู้ป่วย (Case Management)
3. ให้เวลาทำกิจกรรม 5 นาที ในการเตรียมและนำเสนอในชั้น



กลุ่มภารกิจด้านควบคุมโรคระหว่างประเทศ (Point of Entry)

หน้าที่หลัก:

1. ตรวจสอบคัดกรองผู้เดินทางที่มาจากพื้นที่เสี่ยง
2. ชาติฝึกปฏิบัติการดำเนินงานตามมาตรฐานการควบคุมโรคติดต่อระหว่างประเทศแก่เจ้าหน้าที่ร่วมปฏิบัติงานในภาวะฉุกเฉิน
3. ควบคุมกำกับให้มีการดำเนินงานตามมาตรฐาน IHR2005 Point of Entry (ภาวะฉุกเฉิน) ตามมาตรฐานคู่มือพัฒนาสมรรถนะหลักช่องทางเข้าออกระหว่างประเทศ IHR 2005
4. จัดทำฐานข้อมูลผู้เดินทางและข้อมูลที่เกี่ยวข้องกับเหตุการณ์ และส่งต่อข้อมูลให้ SAT



กลุ่มภารกิจด้านควบคุมโรคระหว่างประเทศ (Point of Entry)

โครงสร้าง

กลุ่มภารกิจด้านควบคุมโรคติดต่อระหว่างประเทศ
(Point of Entry)

หน่วยคัดกรอง
(Screening)

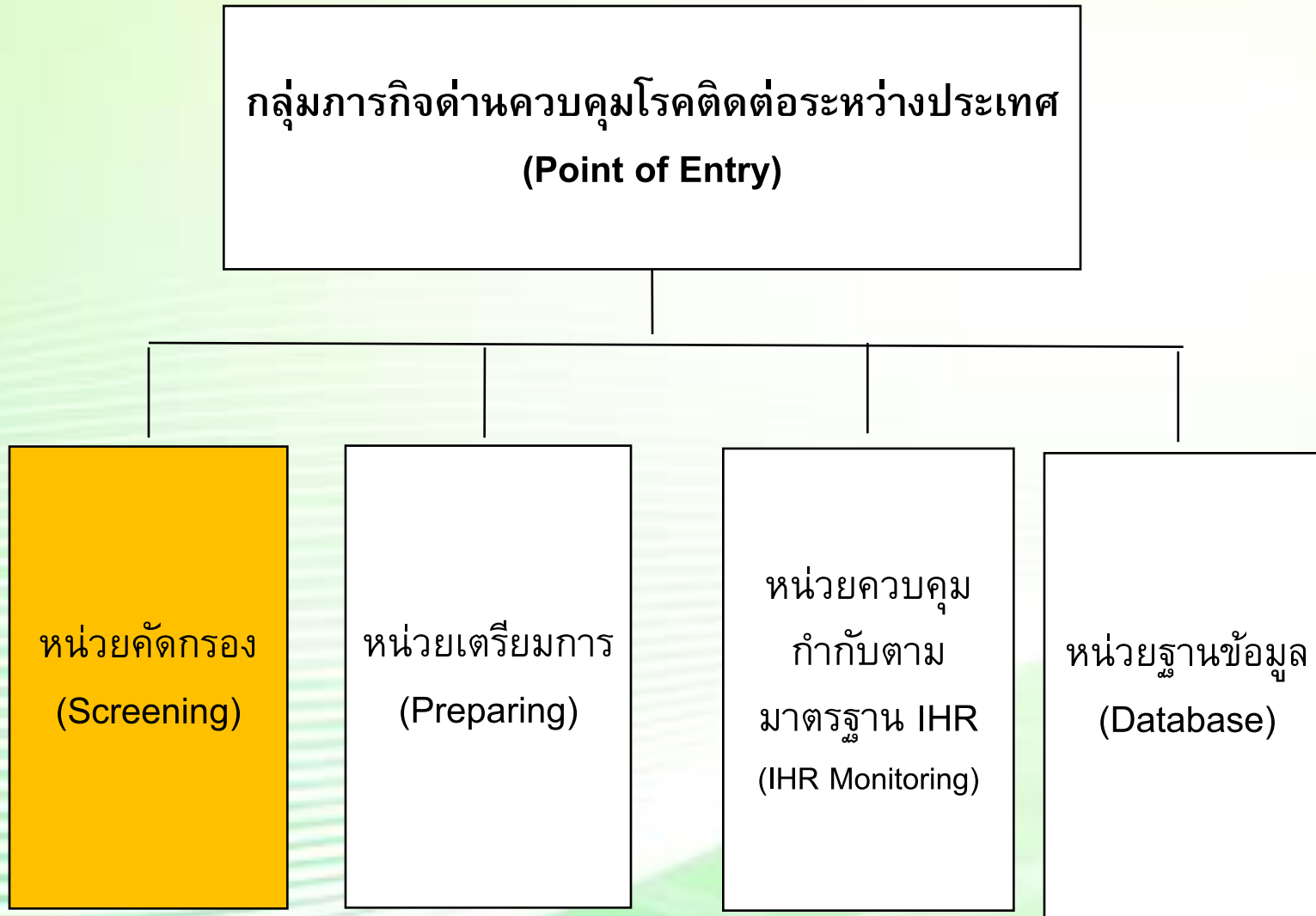
หน่วยเตรียมการ
(Preparing)

หน่วยควบคุมกำกับ
ตามมาตรฐาน IHR
(IHR Monitoring)

หน่วยฐานข้อมูล
(Database)



หน่วยคัดกรอง (Screening)

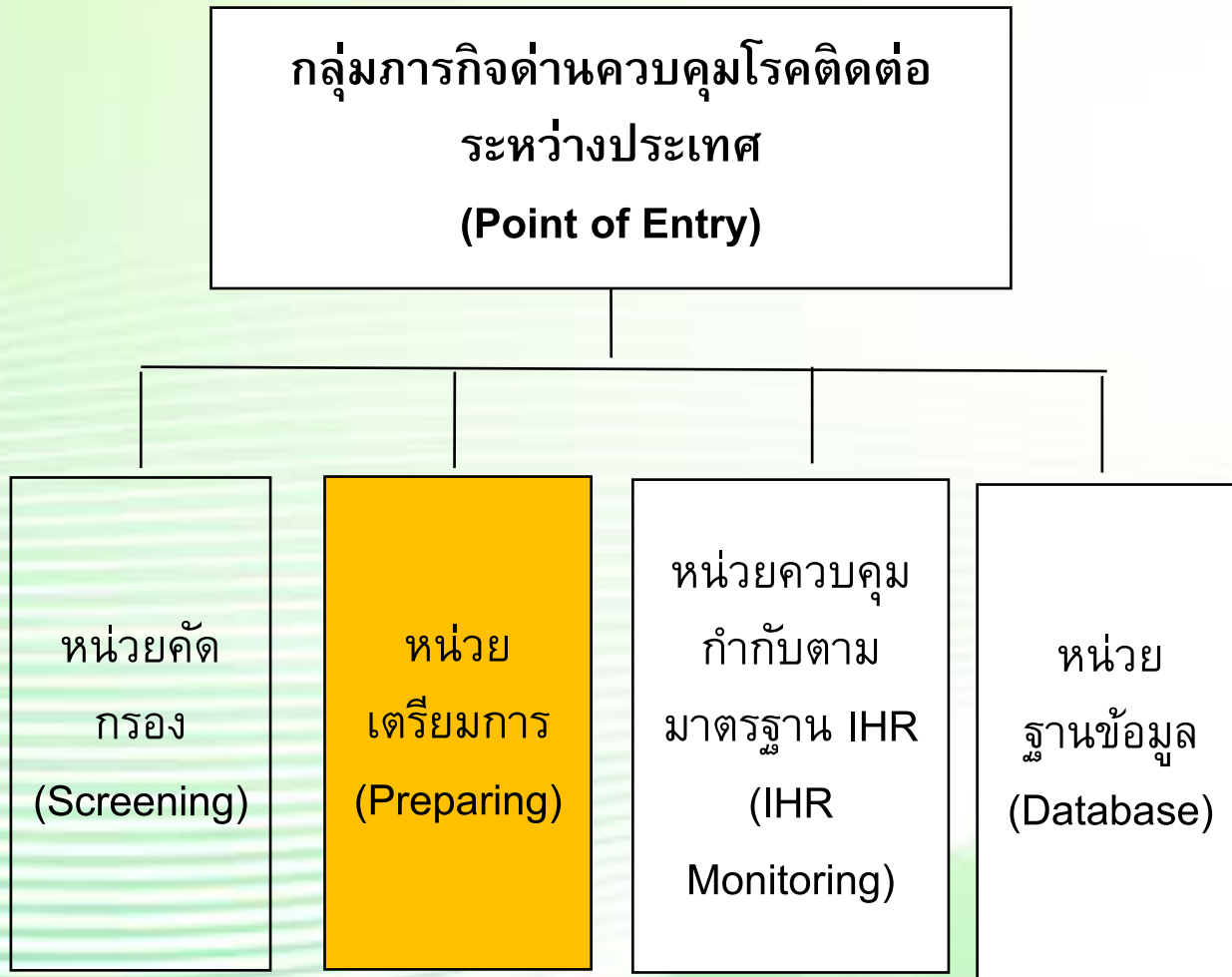


หน้าที่

- ตรวจสอบคัดกรองผู้เดินทางที่มาจาก
 - พื้นที่เสี่ยง
 - ผู้เดินทางขาเข้า (Measures on arrival)
 - ผู้เดินทางก่อนเดินทางขาออก (Measures on pre-departure /exit screening)
 - ผู้เดินทางต้องสงสัย
- การกักกันผู้เดินทางต้องสงสัย
- การรวบรวมข้อมูลเพื่อส่งต่อให้กลุ่มภารกิจติดตามผู้เดินทางสงสัยสัมผัสโรค (Contact tracing)



หน่วยเตรียมการ (Preparing)

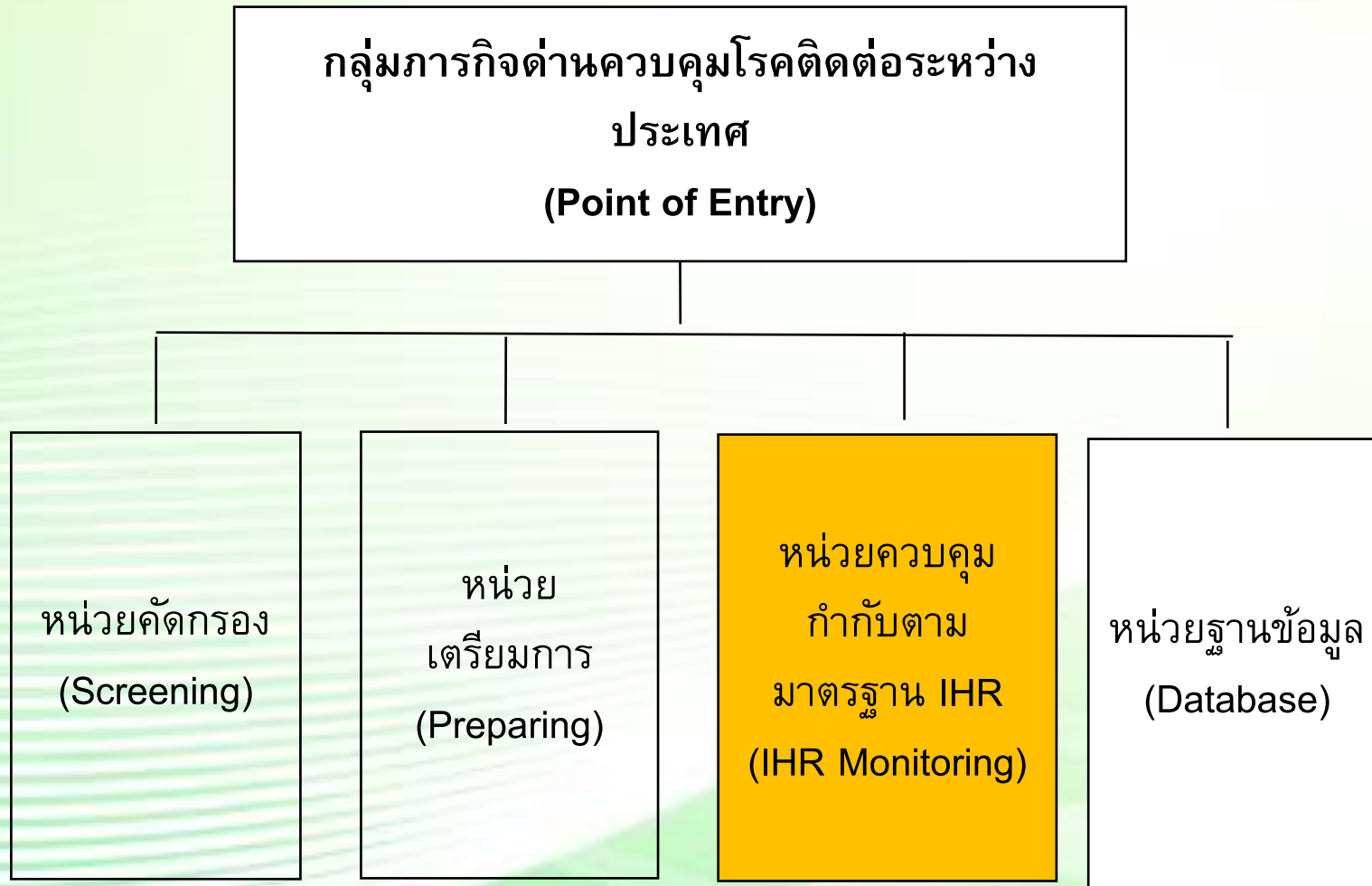


หน้าที่

- สาธิตฝึกปฏิบัติการดำเนินงานตามมาตรฐานการควบคุมโรคติดต่อระหว่างประเทศ แก่เจ้าหน้าที่ร่วมปฏิบัติงานในภาวะฉุกเฉิน
- มีแผนแก้ไขภาวะฉุกเฉินด้านสาธารณสุข (Public Health Emergency Contingency Plan) รวมทั้งแต่งตั้งผู้ประสานงาน (coordinator) ที่ช่องทางเข้าออกประเทศที่จำเป็นต้องมี และแต่งตั้งจุดติดต่อ (contact points) ในหน่วยงานสาธารณสุข หน่วยงานอื่นๆ และหน่วยบริการต่างๆ
- จัดให้มีความพร้อมเพื่อให้มีการจัดบริการด้านการแพทย์ซึ่งประกอบด้วยสิ่งอำนวยความสะดวกในการตรวจวินิจฉัยที่มีความพร้อม ในการประเมินและให้การดูแลรักษา ผู้เดินทางที่เจ็บป่วย และมีเจ้าหน้าที่ปฏิบัติงานพร้อมทั้งวัสดุ ครุภัณฑ์ และสถานที่ปฏิบัติงาน อย่างเพียงพอ



หน่วยควบคุมกำกับตามมาตรฐาน IHR (IHR Monitoring)

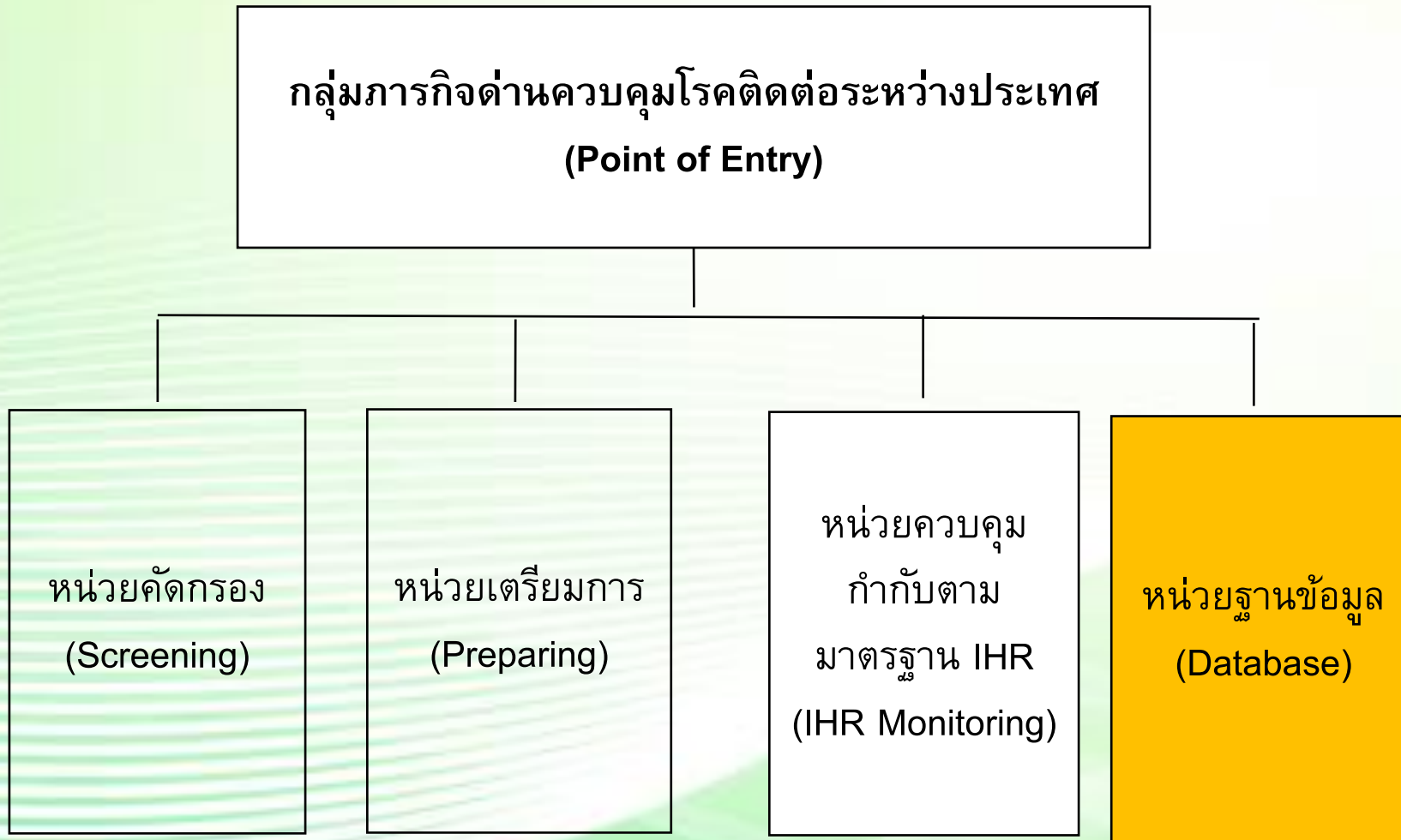


หน้าที่

- ควบคุมกำกับให้มีการดำเนินงานตามมาตรฐาน IHR2005 Point of Entry (ภาวะฉุกเฉิน) ตามมาตรฐานคู่มือพัฒนาสมรรถนะหลักช่องทางเข้าออกระหว่างประเทศ IHR 2005



หน่วยฐานข้อมูล (Database)



หน้าที่

- จัดทำฐานข้อมูลผู้เดินทาง และข้อมูลที่เกี่ยวข้องกับ เหตุการณ์ และส่งต่อข้อมูล ให้ SAT



กิจกรรมบทบาท

กลุ่มภารกิจด้านควบคุมโรคติดต่อระหว่างประเทศ ประกอบด้วย 4 หน่วย ได้แก่ หน่วยคัดกรอง หน่วยเตรียมการ หน่วยควบคุม กำกับตามมาตรฐาน IHR และหน่วยฐานข้อมูล

หน่วย	หน้าที่
หน่วยคัดกรอง (Screening)	ตรวจคัดกรองผู้เดินทางที่มาจากพื้นที่เสี่ยง
หน่วยเตรียมการ (Preparing)	สาธิตฝึกปฏิบัติการดำเนินงานตามมาตรฐานการควบคุมโรคติดต่อระหว่างประเทศแก่เจ้าหน้าที่ร่วมปฏิบัติงานในภาวะฉุกเฉิน
หน่วยควบคุมกำกับตาม มาตรฐาน IHR (IHR Monitoring)	ควบคุมกำกับให้มีการดำเนินงานตามมาตรฐาน IHR 2005 Point of Entry (ภาวะฉุกเฉิน) ตามมาตรฐานคู่มือพัฒนาสมรรถนะหลักช่องทางเข้าออกระหว่างประเทศ IHR 2005
หน่วยฐานข้อมูล (Database)	จัดทำฐานข้อมูลผู้เดินทางและข้อมูลที่เกี่ยวข้องกับเหตุการณ์ และส่งต่อข้อมูลให้ SAT

การจัดการภาวะฉุกเฉินทางสาธารณสุข ระบบบัญชาการเหตุการณ์และศูนย์ปฏิบัติการภาวะฉุกเฉินทางสาธารณสุข กรมควบคุมโรค

Public Health Emergency Management, Incidence Command System and Emergency Operations Center, Department of Disease Control. (PHEM, ICS & EOC)



ตัวอย่าง: หน่วยงานที่รับผิดชอบของแต่ละกลุ่มภารกิจ ในทีมปฏิบัติการหลัก (ส่วนกลาง)

ผู้ปฏิบัติ: กลุ่มภารกิจ ในทีมปฏิบัติการหลัก	ผู้รับผิดชอบหลัก
Operation	สำนักกระบาดวิทยา
Risk Communication	สำนักสื่อสารความเสี่ยงและพัฒนาพฤติกรรมสุขภาพ
Case Management	สถาบันบำราศนราดูร
Point of Entry	สำนักโรคติดต่อทั่วไป



สรุป (Summary)

ท่านสามารถอธิบายบทบาทและหน้าที่ของกลุ่มภารกิจต่อไปนี้ได้หรือไม่

1. กลุ่มภารกิจปฏิบัติการสอบสวนควบคุมโรค (Operation)
2. กลุ่มภารกิจสื่อสารความเสี่ยง (Risk Communication)
3. กลุ่มภารกิจดูแลรักษาผู้ป่วย (Case Management)
4. กลุ่มภารกิจด่านควบคุมโรคระหว่างประเทศ (Point of Entry)



คำถามและข้อคิดเห็น

การจัดการภาวะฉุกเฉินทางสาธารณสุข ระบบบัญชาการเหตุการณ์และศูนย์ปฏิบัติการภาวะฉุกเฉินทางสาธารณสุข กรมควบคุมโรค

Public Health Emergency Management, Incidence Command System and Emergency Operations Center, Department of Disease Control. (PHEM, ICS & EOC)

