

หน่วยการเรียนรู้ที่ 3

หลักการและองค์ประกอบสำคัญของ ระบบบัญชาการเหตุการณ์ (ICS Features and Principles)

การจัดการภาวะฉุกเฉินทางสาธารณสุข ระบบบัญชาการเหตุการณ์และศูนย์ปฏิบัติการภาวะฉุกเฉินทางสาธารณสุข กรมควบคุมโรค

Public Health Emergency Management, Incidence Command System and Emergency Operations Center, Department of Disease Control. (PHEM, ICS & EOC)



วัตถุประสงค์ของบทเรียน

- อธิบายถึงคุณลักษณะที่สำคัญของระบบบัญชาการเหตุการณ์ (ICS)
- การเลือกใช้ภาษาที่ถูกต้องเหมาะสมในระบบบัญชาการเหตุการณ์
- อธิบายความรับผิดชอบของผู้ปฏิบัติงาน



คุณลักษณะที่สำคัญของระบบบัญชาการเหตุการณ์



1. การกำหนดมาตรฐาน

- การใช้ภาษาที่เข้าใจง่าย

2. การบัญชาการ

- การแต่งตั้งและการถ่ายทอดอำนาจการบัญชาการ
- สายการบังคับบัญชาและเอกภาพของการบัญชาการ
- การบัญชาการร่วม

3. การวางแผน/โครงสร้างการจัดองค์กร

- การบริหารโดยยึดวัตถุประสงค์
- การจัดทำแผนเผชิญเหตุ
- โครงสร้างองค์กรแบบโมดูลลา (Modular)
- ช่วงการควบคุมที่เหมาะสม

4. พื้นที่ปฏิบัติการและทรัพยากร

- การจัดพื้นที่ปฏิบัติการ
- การจัดการทรัพยากรครบวงจร

5. การสื่อสารและการจัดการข่าวสาร

- การบูรณาการด้านการสื่อสาร
- การจัดการข่าวสารและข่าวกรอง

6. ความเป็นมืออาชีพ

- ความรับผิดชอบ
- การส่งบุคลากรและอุปกรณ์ลงพื้นที่



การกำหนดมาตรฐาน: การใช้ภาษา

- ใช้ภาษาทั่วไปที่เข้าใจง่าย
- ไม่ใช้ภาษาที่รู้เฉพาะวงการ/อาชีพ/หน่วยงาน
- หลีกเลี่ยงการใช้ภาษาวิทย์ คำย่อ ศัพท์เทคนิค
- จัดทำการเรียกชื่อตามมาตรฐานที่ชัดเจน



ทำไมต้องใช้ภาษาที่เข้าใจง่าย? ก.พ. คือ ???

- ก.พ. กุมภาพันธุ์
- กพ. คณะกรรมการข้าราชการพลเรือน
- ก.พ. โรงเรียนกำแพงแสนวิทยา จังหวัดนครปฐม
- ก.พ. โรงเรียนกำแพงเพชรพิทยาคม จังหวัดกำแพงเพชร
- ก.พ. โรงเรียนกำแพงวิทยา จังหวัดสตูล
- ก.พ. โรงเรียนเกษมพิทยา กรุงเทพมหานคร



คุณลักษณะที่สำคัญของระบบบัญชาการเหตุการณ์

1. การกำหนดมาตรฐาน

- การใช้ภาษาที่เข้าใจง่าย

2. การบัญชาการ

- การแต่งตั้งและการถ่ายทอดอำนาจการบัญชาการ
- สายการบังคับบัญชาและเอกภาพของการบัญชาการ
- การบัญชาการร่วม

3. การวางแผน/โครงสร้างการจัดองค์กร

- การบริหารโดยยึดวัตถุประสงค์
- การจัดทำแผนเผชิญเหตุ
- โครงสร้างองค์กรแบบโมดูลลา (Modular)
- ช่วงการควบคุมที่เหมาะสม

4. พื้นที่ปฏิบัติการและทรัพยากร

- การจัดพื้นที่ปฏิบัติการ
- การจัดการทรัพยากรครบวงจร

5. การสื่อสารและการจัดการข่าวสาร

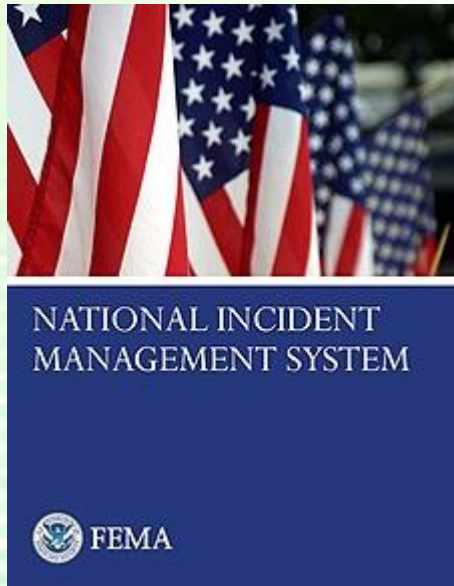
- การบูรณาการด้านการสื่อสาร
- การจัดการข่าวสารและข่าวกรอง

6. ความเป็นมืออาชีพ

- ความรับผิดชอบ
- การส่งบุคลากรและอุปกรณ์ลงพื้นที่



การบัญชาการ (Command)



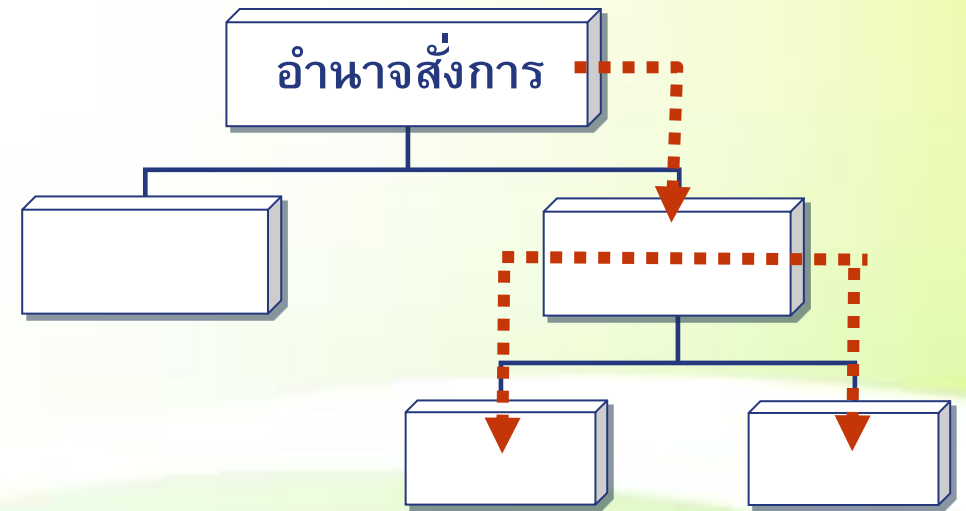
บัญชาการ: การอำนวยการ สั่งการ หรือควบคุม ตามหลักกฎหมาย ระเบียบหรืออำนาจหน้าที่ตามที่ได้รับมอบหมาย

ผู้บัญชาการ (Incident Commander : IC)
มีอำนาจหน้าที่ในการบัญชาการเหตุการณ์



สายการบังคับบัญชา (Chain of Command)

สายการบังคับบัญชา หมายถึง
เส้นทางการส่งต่อข้อสั่งการหรือการบัญชาการ
ไปตามลำดับชั้น ที่ลดหลั่นกันลงไป จากผู้
บัญชาการเหตุการณ์จนถึงตัวผู้ปฏิบัติงาน



การถ่ายโอนอำนาจการบัญชาการ (1/2)

- เป็นการมอบอำนาจการบัญชาการจากผู้บัญชาการเหตุการณ์คนหนึ่งไปยังอีกคนหนึ่ง
- ในการมอบอำนาจจำเป็นต้องมีการ **รายงานสรุปทุกครั้ง** (อาจรายงานด้วยวาจา หรือเป็นลายลักษณ์อักษร หรือทั้งสองอย่าง)



การถ่ายโอนอำนาจการบัญชาการ (2/2)

การถ่ายโอนอำนาจการบัญชาการจะเกิดขึ้นเมื่อ:

- มีผู้บัญชาการที่มีความเหมาะสมมากกว่าเข้ามาปฏิบัติงานแทน
- สถานการณ์มีการเปลี่ยนแปลงตลอดเวลา ทำให้ต้องปรับเปลี่ยนการบังคับบัญชาให้สอดคล้องตามกฎหมาย
- เมื่อสถานการณ์ยืดเยื้อจำเป็นต้องมีการปรับเปลี่ยนเจ้าหน้าที่ปฏิบัติงานเพื่อความต่อเนื่อง
- เมื่อสิ้นสุดภารกิจ และมีการส่งมอบความรับผิดชอบคืนเจ้าของพื้นที่



เอกภาพในการบังคับบัญชา (Unity of Command)

เพื่อความเป็นเอกภาพในการบังคับบัญชา เจ้าหน้าที่ที่เกี่ยวข้องจะต้อง:

- ผู้ปฏิบัติงานแต่ละคนจะมีหัวหน้าเพียงคนเดียว
- ปฏิบัติตามข้อสั่งการจากหัวหน้าเพียงคนเดียวเท่านั้น



การบัญชาการร่วม (Unified Command)

การบัญชาการร่วม:

- เพื่อให้หน่วยงานที่เกี่ยวข้องสามารถทำงานใน ที่เกิดเหตุร่วมกันได้ **ภายใต้ วัตถุประสงค์และ กลยุทธ์การทำงานเดียวกัน**
- เพื่อให้สามารถตัดสินใจร่วมกันภายใต้โครงสร้างการสั่งการร่วมกัน
- รักษาเอกภาพการบังคับบัญชาโดยมีหัวหน้า คนเดียว

**อย่าสับสนระหว่างเอกภาพการในบังคับบัญชา (unity)
กับการบัญชาการร่วม (unified)**



คุณลักษณะที่สำคัญของระบบบัญชาการเหตุการณ์

1. การกำหนดมาตรฐาน

- การใช้ภาษาที่เข้าใจง่าย

2. การบัญชาการ

- การแต่งตั้งและการถ่ายทอดอำนาจการบัญชาการ
- สายการบังคับบัญชาและเอกภาพของการบัญชาการ
- การบัญชาการร่วม

3. การวางแผน/โครงสร้างการจัดองค์กร

- การบริหารโดยยึดวัตถุประสงค์
- การจัดทำแผนเผชิญเหตุ
- โครงสร้างองค์กรแบบโมดูลลา (Modular)
- ช่วงการควบคุมที่เหมาะสม

4. พื้นที่ปฏิบัติการและทรัพยากร

- การจัดพื้นที่ปฏิบัติการ
- การจัดการทรัพยากรครบวงจร

5. การสื่อสารและการจัดการข่าวสาร

- การบูรณาการด้านการสื่อสาร
- การจัดการข่าวสารและข่าวกรอง

6. ความเป็นมืออาชีพ

- ความรับผิดชอบ
- การส่งบุคลากรและอุปกรณ์ลงพื้นที่



การบริหารโดยยึดวัตถุประสงค์

การกำหนดวัตถุประสงค์ของการจัดการภาวะฉุกเฉินทางสาธารณสุข
ควรคำนึงถึงตามลำดับดังนี้

- 1. ความปลอดภัยของชีวิต (Life Safety)
- 2. การควบคุมสถานการณ์ไม่ให้เกิดลุกลาม/ขยายตัว (Incident Stabilization)
- 3. การรักษาทรัพย์สินหรือสภาพแวดล้อม (Property/Environmental Preservation)



การจัดทำแผนเผชิญเหตุ

ทุกเหตุการณ์ต้องมีการจัดทำแผนเผชิญเหตุ

- ระบุวัตถุประสงค์การดำเนินงานที่ชัดเจน
- ระบุกิจกรรมที่จะต้องปฏิบัติ
- มีกรอบเวลาในการปฏิบัติงาน (operational period)
- ควรจัดทำเป็นลายลักษณ์อักษร



โครงสร้างองค์กรแบบโมดูลลา (Modular)

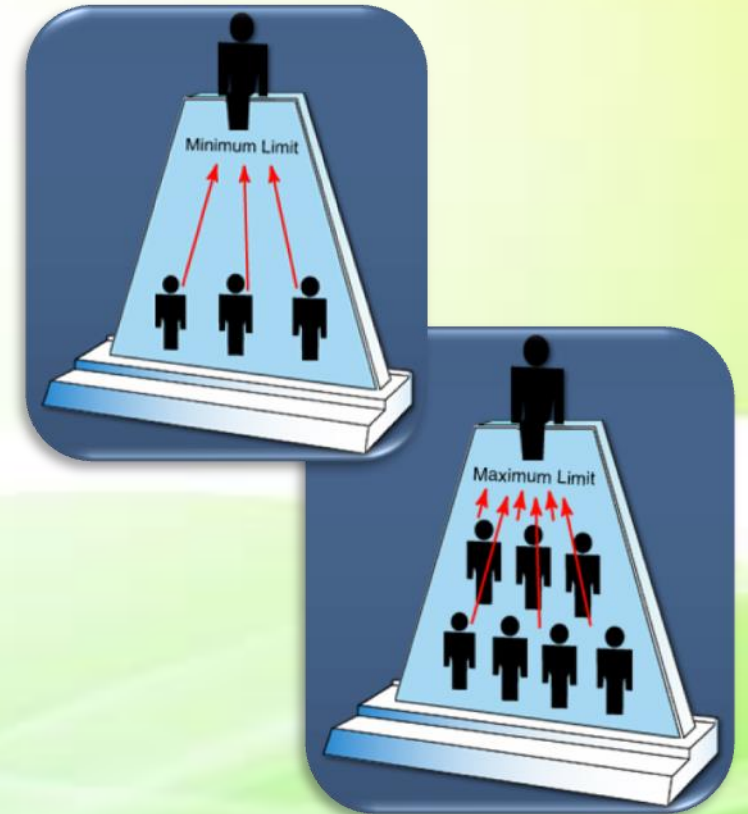
- ขยายตัวแบบล่างขึ้นบน (Bottom UP)
- ปรับเปลี่ยนขยายหรือลดขนาดตามความเหมาะสมและความซับซ้อนของสถานการณ์
- มีความยืดหยุ่นและคล่องตัว



ช่วงการควบคุม

ช่วงการควบคุมที่เหมาะสมของ
หัวหน้า 1 คน คือการมี
ผู้ใต้บังคับบัญชาเพียง 3-7 คน

เพื่อให้ทีมสามารถทำงานร่วมกันได้
อย่างมีประสิทธิภาพ



คุณลักษณะที่สำคัญของระบบบัญชาการเหตุการณ์

1. การกำหนดมาตรฐาน

- การใช้ภาษาที่เข้าใจง่าย

2. การบัญชาการ

- การแต่งตั้งและการถ่ายทอดอำนาจการบัญชาการ
- สายการบังคับบัญชาและเอกภาพของการบัญชาการ
- การบัญชาการร่วม

3. การวางแผน/โครงสร้างการจัดองค์กร

- การบริหารโดยยึดวัตถุประสงค์
- การจัดทำแผนเผชิญเหตุ
- โครงสร้างองค์กรแบบโมดูลลา (Modular)
- ช่วงการควบคุมที่เหมาะสม



4. พื้นที่ปฏิบัติการและทรัพยากร

- การจัดพื้นที่ปฏิบัติการ
- การจัดการทรัพยากรครบวงจร

5. การสื่อสารและการจัดการข่าวสาร

- การบูรณาการด้านการสื่อสาร
- การจัดการข่าวสารและข่าวกรอง

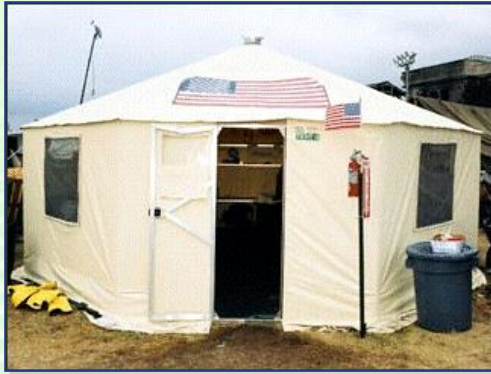
6. ความเป็นมืออาชีพ

- ความรับผิดชอบ
- การส่งบุคลากรและอุปกรณ์ลงพื้นที่



สถานที่และการจัดพื้นที่ปฏิบัติการ

กำหนดโดยผู้บัญชาการเหตุการณ์ตามความเหมาะสมแล้วแต่เหตุการณ์



ศูนย์บัญชาการ
เหตุการณ์



ฐาน



จุดระดมพล



การบริหารจัดการทรัพยากรอย่างครบวงจร

องค์ประกอบสำคัญของการบริหารจัดการทรัพยากรอย่างครบวงจร

- การจัดแบ่งประเภท/ชนิดของทรัพยากร (Categorizing Resources)
- การจัดหา/สั่งซื้อทรัพยากร (Ordering Resources)
- การจัดส่งทรัพยากร (Dispatching Resources)
- การติดตามการใช้ทรัพยากร (Tracking Resources)
- การนำทรัพยากรกลับมาใช้ และการบำรุงรักษา (Recovering Resources)
- การชดเชยทรัพยากรให้กับหน่วยงานอื่น (Reimbursing other organizations)



คุณลักษณะที่สำคัญของระบบบัญชาการเหตุการณ์

1. การกำหนดมาตรฐาน

- การใช้ภาษาที่เข้าใจง่าย

2. การบัญชาการ

- การแต่งตั้งและการถ่ายทอดอำนาจการบัญชาการ
- สายการบังคับบัญชาและเอกภาพของการบัญชาการ
- การบัญชาการร่วม

3. การวางแผน/โครงสร้างการจัดองค์กร

- การบริหารโดยยึดวัตถุประสงค์
- การจัดทำแผนเผชิญเหตุ
- โครงสร้างองค์กรแบบโมดูลลา (Modular)
- ช่วงการควบคุมที่เหมาะสม

4. พื้นที่ปฏิบัติการและทรัพยากร

- การจัดพื้นที่ปฏิบัติการ
- การจัดการทรัพยากรครบวงจร

5. การสื่อสารและการจัดการข่าวสาร

- การบูรณาการด้านการสื่อสาร
- การจัดการข่าวสารและข่าวกรอง

6. ความเป็นมืออาชีพ

- ความรับผิดชอบ
- การส่งบุคลากรและอุปกรณ์ลงพื้นที่



การบูรณาการด้านการสื่อสาร

- มีการกำหนดและใช้แผนการสื่อสารเดียวกัน
- กำหนดผู้ทำหน้าที่ให้ข้อมูลข่าวสาร เกี่ยวกับสถานการณ์ที่เกิดขึ้น
- อุปกรณ์ ขั้นตอน และระบบการสื่อสาร จะต้องมีการบูรณาการด้านการสื่อสาร โดยสามารถเชื่อมต่อและใช้ร่วมกันได้



องค์ประกอบของการบูรณาการด้านการสื่อสาร

- โหมด (Modes): ระบบอุปกรณ์ (ฮาร์ดแวร์) ที่จะใช้ในการถ่ายทอดข้อมูลข่าวสาร
- แผน (Planning) : แผนการใช้ทรัพยากรสื่อสาร (ในภาพรวม)
- เครือข่าย (Networks): กระบวนการและขั้นตอน ในการถ่ายทอดข้อมูล (ภายในและภายนอกองค์กร)



การจัดการข้อมูลและข่าวสาร

เพื่อให้การจัดการภาวะฉุกเฉินมีประสิทธิภาพ จะต้องมีการจัดการข้อมูลและข่าวสารดังนี้

- รวบรวมข้อมูล
- การแลกเปลี่ยนข้อมูล
- การจัดการข้อมูลที่รวดเร็ว ถูกต้อง และน่าเชื่อถือ



คุณลักษณะที่สำคัญของระบบบัญชาการเหตุการณ์

1. การกำหนดมาตรฐาน

- การใช้ภาษาที่เข้าใจง่าย

2. การบัญชาการ

- การแต่งตั้งและการถ่ายทอดอำนาจการบัญชาการ
- สายการบังคับบัญชาและเอกภาพของการบัญชาการ
- การบัญชาการร่วม

3. การวางแผน/โครงสร้างการจัดองค์กร

- การบริหารโดยยึดวัตถุประสงค์
- การจัดทำแผนเผชิญเหตุ
- โครงสร้างองค์กรแบบโมดูลลา (Modular)
- ช่วงการควบคุมที่เหมาะสม



4. พื้นที่ปฏิบัติการและทรัพยากร

- การจัดพื้นที่ปฏิบัติการ
- การจัดการทรัพยากรครบวงจร

5. การสื่อสารและการจัดการข่าวสาร

- การบูรณาการด้านการสื่อสาร
- การจัดการข่าวสารและข่าวกรอง

6. ความเป็นมืออาชีพ

- ความรับผิดชอบ
- การส่งบุคลากรและอุปกรณ์ลงพื้นที่



ความรับผิดชอบ

ความรับผิดชอบของผู้ปฏิบัติงานประกอบด้วย

- การรายงานตัวเมื่อเข้ามาปฏิบัติงานในระบบ
- การปฏิบัติงานตามแผนปฏิบัติการตอบโต้เหตุการณ์
- การรับฟังคำสั่งจากผู้บังคับบัญชาเพียงคนเดียว
- ขอบเขตของการบังคับบัญชา (Span of control)
- การติดตามการใช้ทรัพยากร



การส่งบุคลากรและอุปกรณ์ลงพื้นที่

ในทุกเหตุการณ์:

- ต้องมีการประเมินสถานการณ์และปฏิบัติตามแผนเผชิญเหตุ
- **ต้องคำนึงถึงความปลอดภัยของผู้ปฏิบัติงานเป็นหลัก**
- การส่งคนลงพื้นที่ต้องเป็นคำสั่งจากผู้บัญชาการเหตุการณ์ หรือผู้ที่ได้รับมอบอำนาจเท่านั้น



คำถาม และข้อคิดเห็น

การจัดการภาวะฉุกเฉินทางสาธารณสุข ระบบบัญชาการเหตุการณ์และศูนย์ปฏิบัติการภาวะฉุกเฉินทางสาธารณสุข กรมควบคุมโรค

Public Health Emergency Management, Incidence Command System and Emergency Operations Center, Department of Disease Control. (PHEM, ICS & EOC)

