

# หน่วยการเรียนรู้ที่ 2

การจัดการภาวะฉุกเฉินทางสาธารณสุข

ระบบบัญชาการเหตุการณ์

และศูนย์ปฏิบัติการภาวะฉุกเฉินทางสาธารณสุข

กรมควบคุมโรค

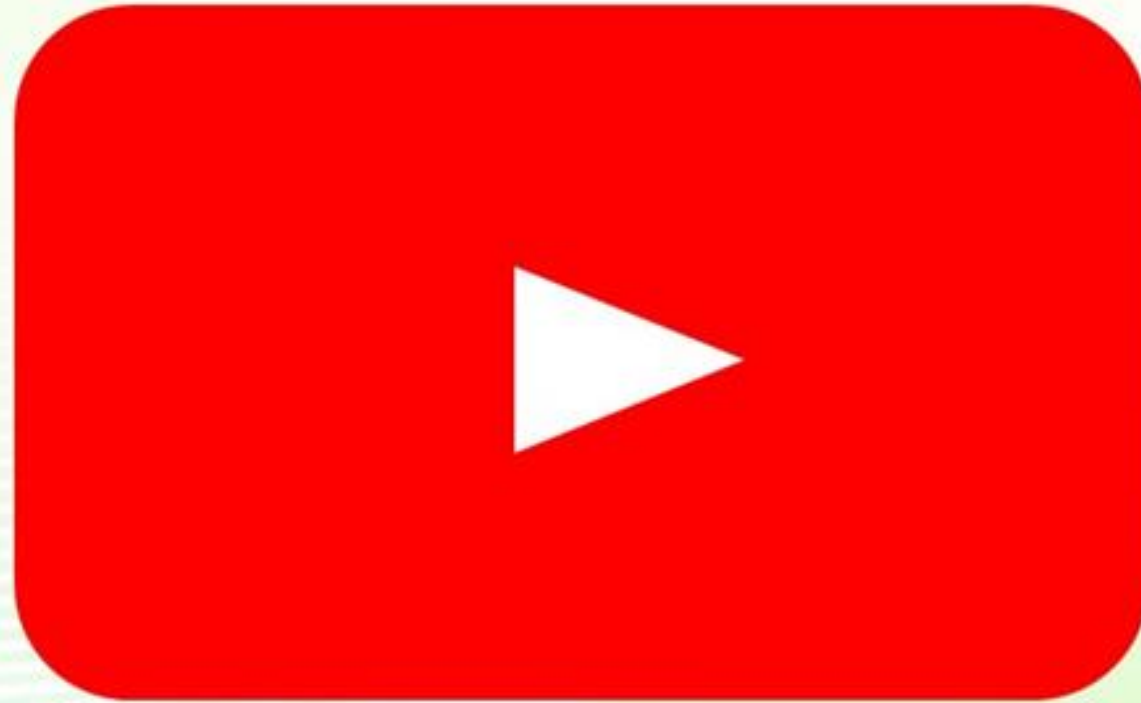
**(PHEM, ICS & EOC Overview)**

การจัดการภาวะฉุกเฉินทางสาธารณสุข ระบบบัญชาการเหตุการณ์และศูนย์ปฏิบัติการภาวะฉุกเฉินทางสาธารณสุข กรมควบคุมโรค

Public Health Emergency Management, Incidence Command System and Emergency Operations Center, Department of Disease Control. (PHEM, ICS & EOC)



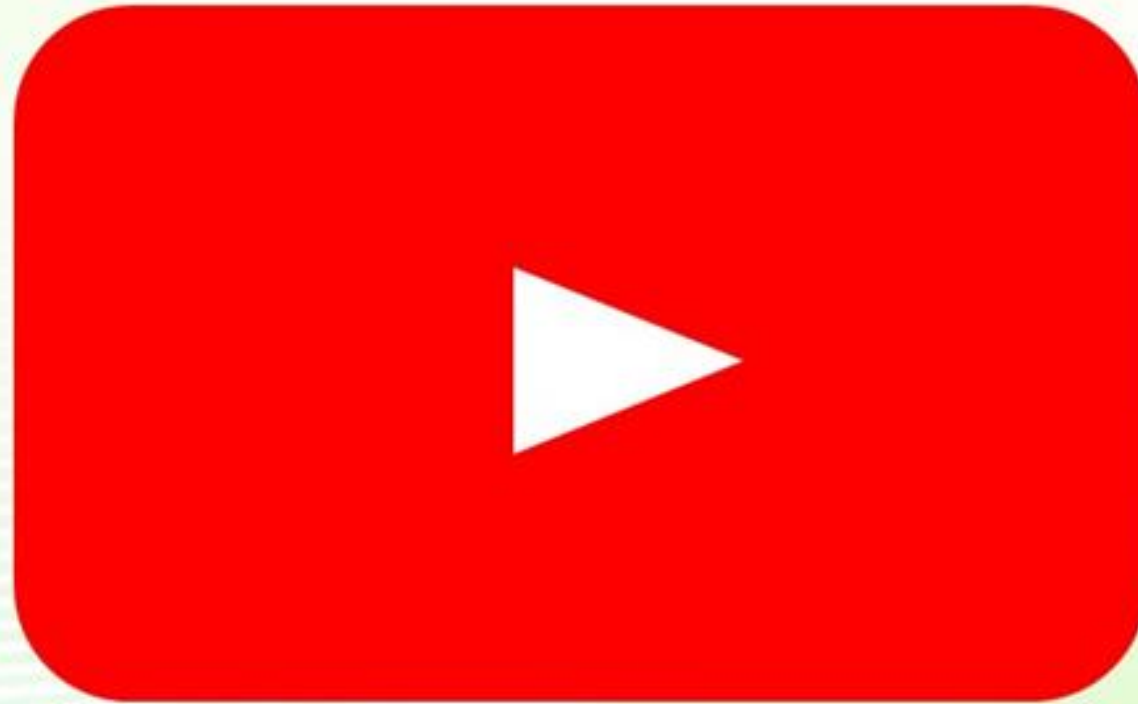
# สัญญาณ ประเทศญี่ปุ่น



เปิดวีดิทัศน์สัญญาณที่ญี่ปุ่น



# เหตุการณ์ระเบิด แยกราชประสงค์



เปิดวิดีโอ เหตุการณ์ระเบิดที่ราชประสงค์



# สาธารณภัย

- หมายถึง อัคคีภัย วาตภัย อุทกภัย ภัยแล้ง โรคระบาดในมนุษย์ โรคระบาดสัตว์ โรคระบาดสัตว์น้ำ การระบาดของศัตรูพืช ตลอดจนภัยอื่นๆ อันมีผลกระทบต่อสาธารณชน
- อาจเกิดจากธรรมชาติ มีผู้ทำให้เกิดขึ้น อุบัติเหตุ หรือเหตุอื่นใด
- ก่อให้เกิดอันตรายแก่ชีวิตร่างกายของประชาชนหรือความเสียหายแก่ทรัพย์สินของประชาชนหรือของรัฐ
- หมายรวมถึงภัยทางอากาศและการก่อวินาศกรรมด้วย

ที่มา : ตามพระราชบัญญัติป้องกันและบรรเทาสาธารณภัย พ.ศ. 2550

การจัดการภาวะฉุกเฉินทางสาธารณสุข ระบบบัญชาการเหตุการณ์และศูนย์ปฏิบัติการภาวะฉุกเฉินทางสาธารณสุข กรมควบคุมโรค

Public Health Emergency Management, Incidence Command System and Emergency Operations Center, Department of Disease Control. (PHEM, ICS & EOC)





# ขอบเขตสาธารณสุขภัยตามแผนการป้องกันและบรรเทาสาธารณภัยแห่งชาติ

- ด้านสาธารณสุข ประกอบด้วย 14 ประเภทภัย คือ

- 1) อุทกภัยและดินโคลนถล่ม
- 2) ภัยจากพายุหมุนเขตร้อน
- 3) ภัยจากอัคคีภัย
- 4) ภัยจากสารเคมีและวัตถุอันตราย
- 5) ภัยจากการคมนาคมและขนส่ง
- 6) ภัยแล้ง
- 7) ภัยจากอากาศหนาว
- 8) ภัยจากไฟฟ้าและหมอกควัน
- 9) ภัยจากแผ่นดินไหวและอาคารถล่ม
- 10) ภัยจากคลื่นสึนามิ
- 11) ภัยจากโรคระบาดในมนุษย์
- 12) ภัยจากโรค แมลง สัตว์ ศัตรูพืชระบาด
- 13) ภัยจากโรคระบาดสัตว์และสัตว์น้ำ
- 14) ภัยจากเทคโนโลยีสารสนเทศ

- ด้านความมั่นคง ประกอบด้วย 4 ประเภทภัย คือ

- 1) ภัยจากการก่อวินาศกรรม
- 2) ภัยจากทุ่นระเบิดกับระเบิด
- 3) ภัยทางอากาศ
- 4) ภัยจากการชุมนุมประท้วงและก่อการจลาจล



# “ภาวะฉุกเฉินทางสาธารณสุข” คืออะไร ?

“ภาวะฉุกเฉินทางสาธารณสุข” (Public Health Emergency) ถือเป็น “สาธารณสุขภัย” ที่ก่อให้เกิดอันตรายต่อชีวิต สร้างความเสียหายแก่ทรัพย์สินของประชาชน และเกิดผลกระทบกับสิ่งแวดล้อม “ภาวะฉุกเฉินทางสาธารณสุข” จึงหมายถึง เหตุการณ์การเกิดโรคและภัยคุกคามสุขภาพ

ซึ่งมีลักษณะเข้าได้กับเกณฑ์อย่างน้อย 2 ใน 4 ประการ

- ทำให้เกิดผลกระทบทางสุขภาพอย่างรุนแรง
- เป็นเหตุการณ์ที่ผิดปกติหรือไม่เคยพบมาก่อน
- มีโอกาสที่จะแพร่ไปสู่พื้นที่อื่น
- ต้องจำกัดการเคลื่อนที่ของผู้คนหรือสินค้า







**โรคติดต่อ**

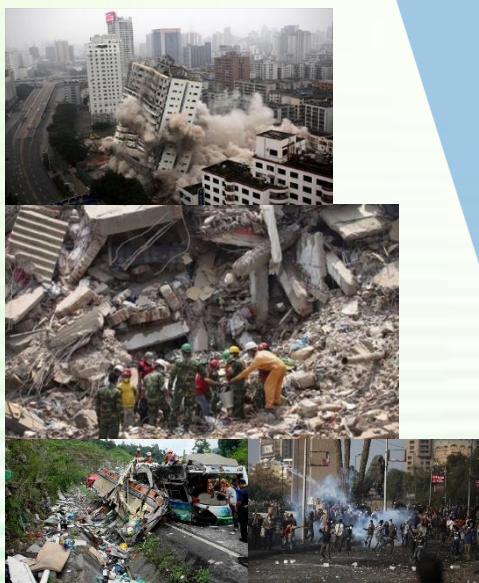
**ภัยสุขภาพที่เกิดจาก  
สารเคมี**



**โรคและภัยสุขภาพ  
5 ประเภท**

**เหตุการณ์ที่ก่อ  
ให้เกิดการบาดเจ็บ  
และอุบัติเหตุ**

**โรคและภัยสุขภาพ  
ที่มาจาก  
ภัยธรรมชาติ**



**ภัยสุขภาพที่เกิดจาก  
กัมมันตภาพรังสีและนิวเคลียร์**

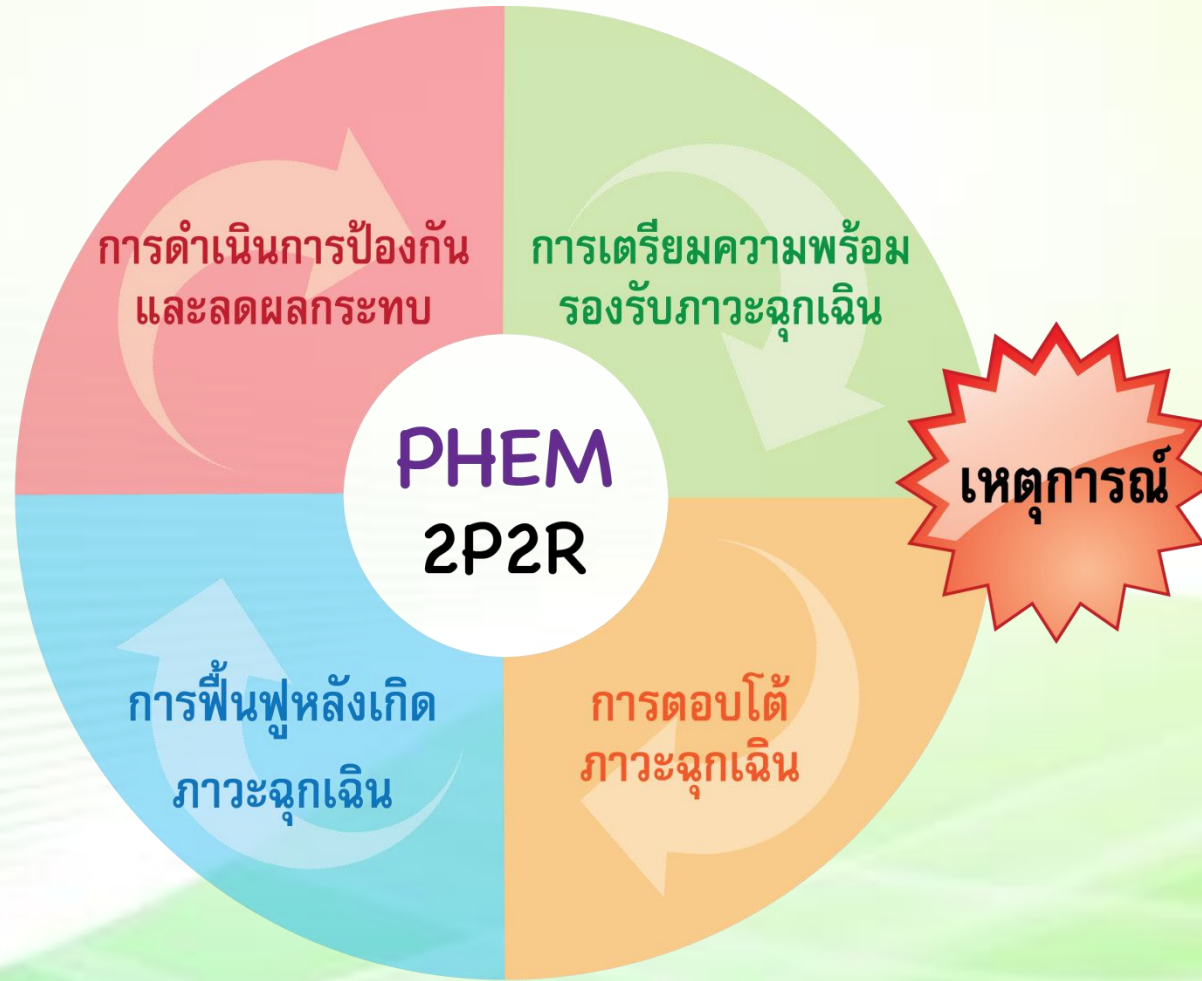


การจัดการภาวะฉุกเฉินทางสาธารณสุข ระบบบัญชาการเหตุการณ์และศูนย์ปฏิบัติการภาวะฉุกเฉินทางสาธารณสุข กรมควบคุมโรค

Public Health Emergency Management, Incidence Command System and Emergency Operations Center, Department of Disease Control. (PHEM, ICS & EOC)



# การจัดการภาวะฉุกเฉินทางสาธารณสุข



การจัดการภาวะฉุกเฉินทางสาธารณสุข ระบบบัญชาการเหตุการณ์และศูนย์ปฏิบัติการภาวะฉุกเฉินทางสาธารณสุข กรมควบคุมโรค

Public Health Emergency Management, Incidence Command System and Emergency Operations Center, Department of Disease Control. (PHEM, ICS & EOC)





# ความเชื่อมโยงการจัดการจัดระดับความรุนแรง



การจัดการภาวะฉุกเฉินทางสาธารณสุข ระบบบัญชาการเหตุการณ์และศูนย์ปฏิบัติการภาวะฉุกเฉินทางสาธารณสุข กรมควบคุมโรค

Public Health Emergency Management, Incidence Command System and Emergency Operations Center, Department of Disease Control. (PHEM, ICS & EOC)



# ระบบบัญชาการเหตุการณ์

- ❑ ระบบการบริหารจัดการที่ใช้เพื่อการบังคับบัญชา สั่งการ ควบคุม และประสานความร่วมมือระหว่างหน่วยงานในสถานการณ์เฉพาะ ระบบดังกล่าวเป็นระบบปฏิบัติการเพื่อการระดมทรัพยากรไปยังที่เกิดเหตุ เพื่อบริหารจัดการเหตุฉุกเฉินให้สามารถปกป้องชีวิต ทรัพย์สินและสิ่งแวดล้อมได้อย่างบรรลุเป้าหมายและมีประสิทธิภาพ
- ❑ ช่วยในการบูรณาการระหว่างหน่วยงานที่เกี่ยวข้อง



# วัตถุประสงค์ของระบบบัญชาการเหตุการณ์

- 1) เพื่อหยุดยั้งและ/หรือลดผลกระทบจากภาวะฉุกเฉินหรือสถานการณ์รุนแรงจากโรคและภัยสุขภาพ และเพื่อให้เหตุการณ์กลับสู่สภาวะปกติในระยะเวลาที่สั้นที่สุด
- 2) ให้มีความปลอดภัยทั้งผู้ปฏิบัติงานและผู้เสี่ยงต่อภัยสุขภาพ
- 3) เพื่อระดมทรัพยากร และบริหารจัดการอย่างคุ้มค่าและมีประสิทธิภาพ





# ประโยชน์ของระบบบัญชาการเหตุการณ์

- 1) ระบบบัญชาการเหตุการณ์ สามารถจัดการเหตุการณ์ฉุกเฉินได้ทุกโรคและภัยสุขภาพดีกว่าการใช้ระบบการทำงานแบบปกติตอบโต้เหตุการณ์ในภาวะฉุกเฉิน
- 2) ผู้ปฏิบัติงานจากหลายหน่วยงานสามารถทำงานร่วมกันได้อย่างเป็นระบบและรวดเร็ว ภายใต้การบัญชาการเหตุการณ์อย่างเป็นเอกภาพ (Unity of Command) โดยหลักว่าผู้ปฏิบัติงานแต่ละคนจะรับคำสั่งจากหัวหน้าโดยตรงเพียงคนเดียว



# ระบบบัญชาการเหตุการณ์

ผู้บัญชาการเหตุการณ์

- เจ้าหน้าที่ประชาสัมพันธ์
- เจ้าหน้าที่ด้านความปลอดภัย
- เจ้าหน้าที่ประสานงาน

กลุ่มปฏิบัติการ

กลุ่มแผนงาน

กลุ่มสนับสนุน

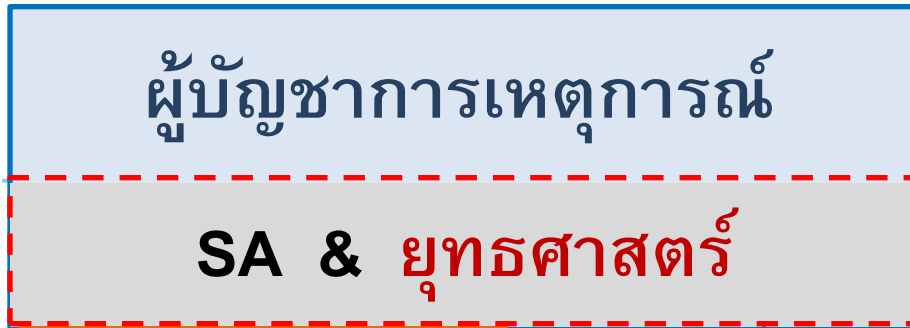
กลุ่มบริหาร

การจัดการภาวะฉุกเฉินทางสาธารณสุข ระบบบัญชาการเหตุการณ์และศูนย์ปฏิบัติการภาวะฉุกเฉินทางสาธารณสุข กรมควบคุมโรค

Public Health Emergency Management, Incidence Command System and Emergency Operations Center, Department of Disease Control. (PHEM, ICS & EOC)



# ระบบบัญชาการเหตุการณ์ กรมควบคุมโรค

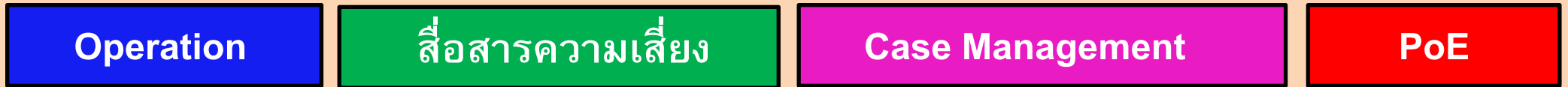


ผู้บัญชาการ

ฝ่ายข้อมูลและยุทธศาสตร์



ผู้ปฏิบัติ



Liaison



# สถานการณ์ที่สามารถนำระบบบัญชาการเหตุการณ์มาใช้ได้





# ระดับภาวะฉุกเฉิน



# คำถาม และข้อคิดเห็น

การจัดการภาวะฉุกเฉินทางสาธารณสุข ระบบบัญชาการเหตุการณ์และศูนย์ปฏิบัติการภาวะฉุกเฉินทางสาธารณสุข กรมควบคุมโรค

Public Health Emergency Management, Incidence Command System and Emergency Operations Center, Department of Disease Control. (PHEM, ICS & EOC)

