

**ทพญ.ศิริรัตน์ รัตมีสร้าง**

**ประธานคณะกรรมการพัฒนาระบบบริการสุขภาพช่องปากเขตปทุมธานีระบบสุขภาพ 1 4 9 และ 12**



# กรอบการนำเสนอ

ปัญหาและการเข้าถึงบริการสุขภาพช่องปาก

ข้อมูลพื้นฐานเฝ้าระวังจังหวัด

ข้อมูลทรัพยากรสาธารณสุขรายจังหวัด

แผนงานโรงพยาบาลทันตกรรมเฝ้าระวังสุขภาพ

# สถานการณ์ สภาพปัญหา สุขภาพช่องปากของประชาชนนครชัยบุรินทร์



## Oral Health Status

✓ ประชากรมีแนวโน้มฟันผุสูงขึ้นทุกช่วงอายุ

ในกลุ่มผู้สูงอายุที่มีฟันใช้งานได้ 20 ซี่  
ลดลงถึงร้อยละ 50 จากวัยทำงาน



## Oral Health Care Need

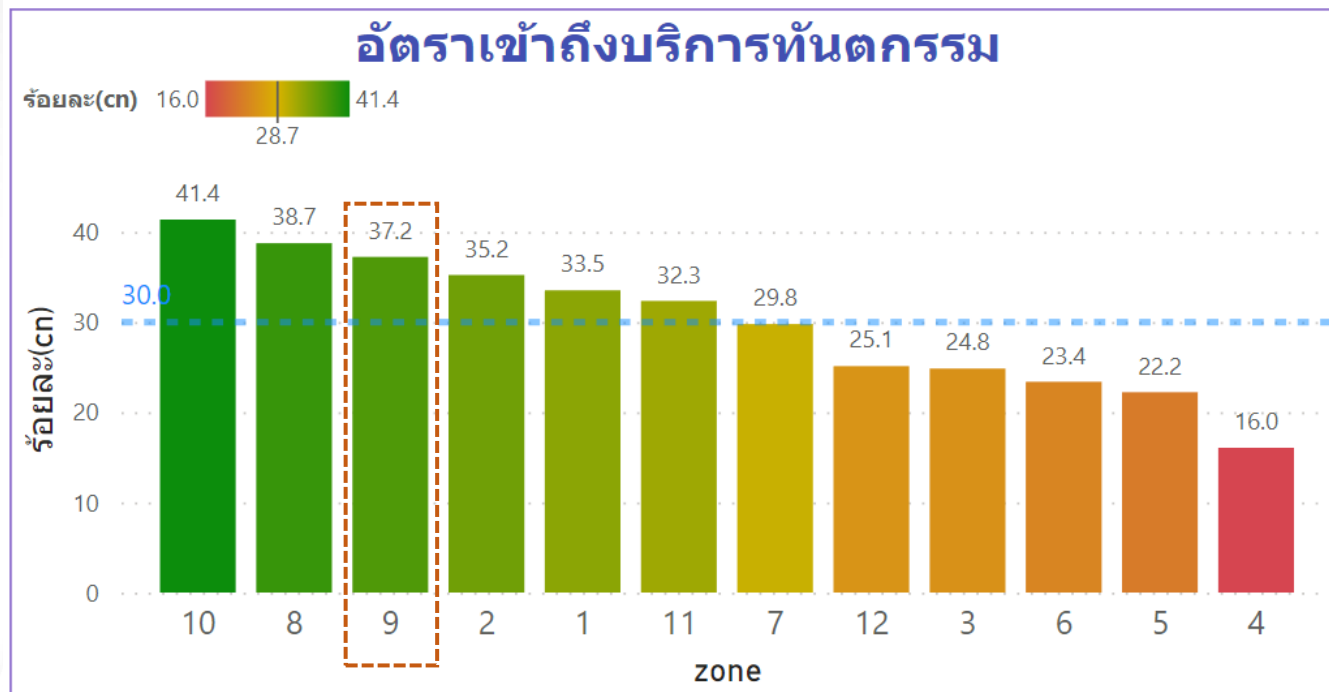
✓ ประชากรประมาณ 50% มีฟันผุที่ยังไม่ได้รับการรักษา



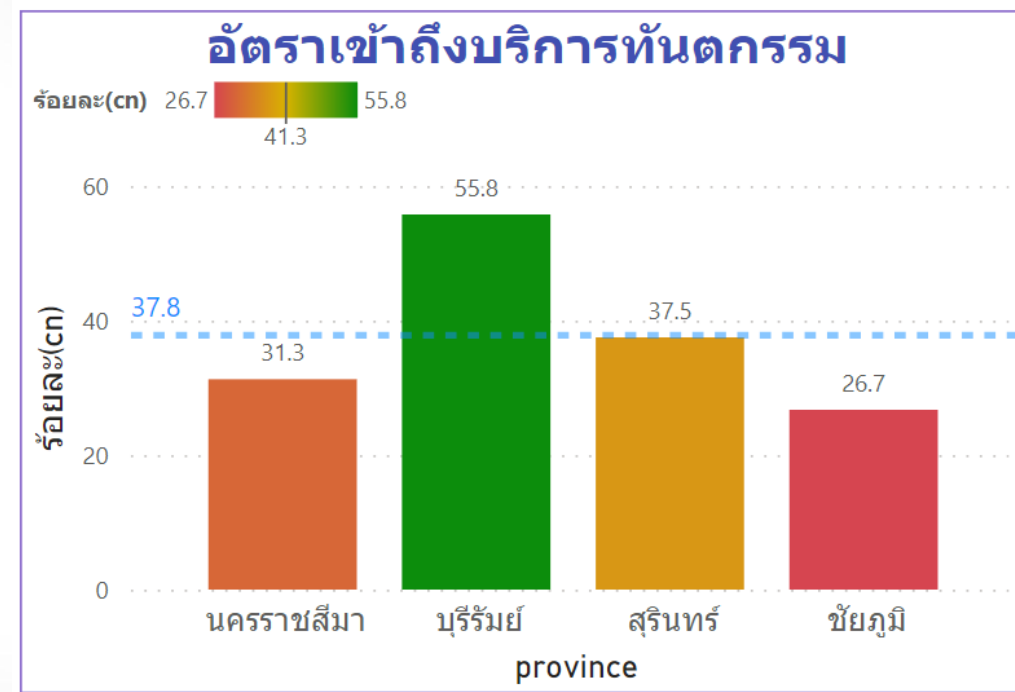
## Oral Health Care Accessibility

การเข้าถึงบริการต่ำ เมื่อเทียบกับ **health need**  
เขต 9 มีเพียง 37.8 %

# อัตราการเข้าถึงบริการทันตกรรม 2565 เป้าหมายร้อยละ 40



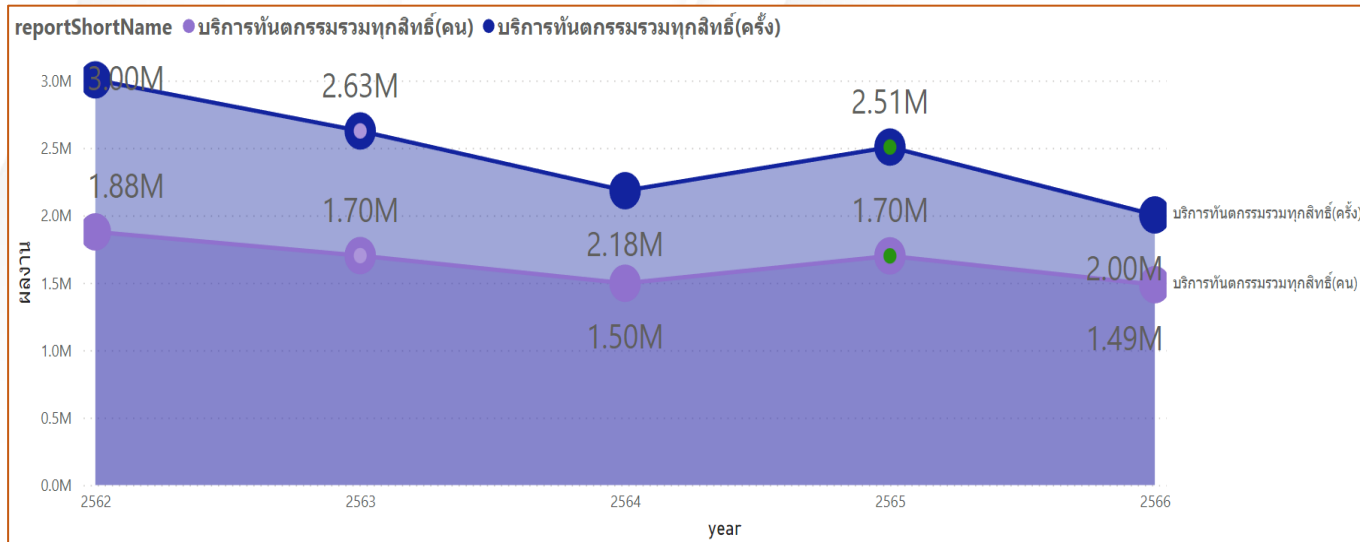
**ประเทศ ร้อยละ 30.0**



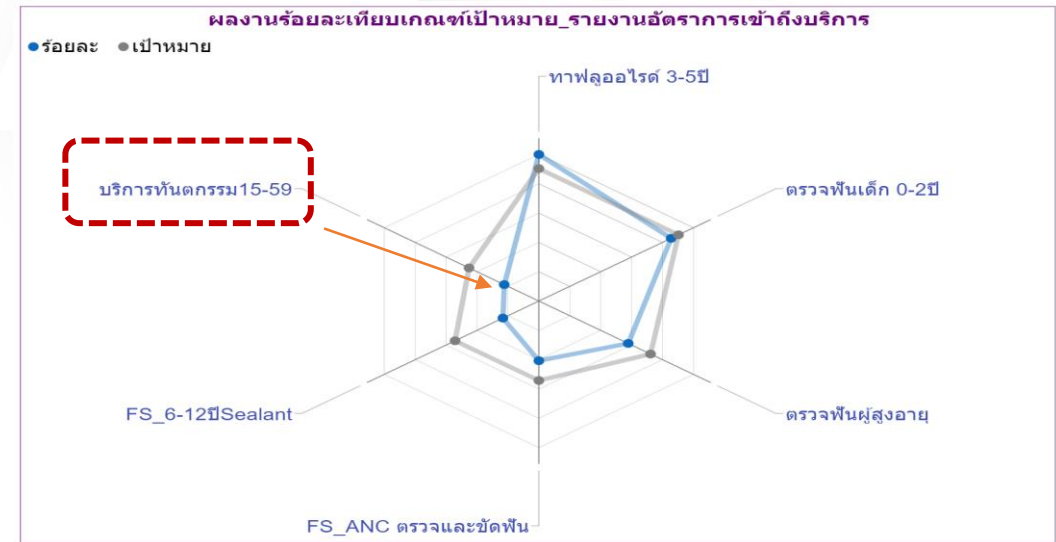
**เขตสุขภาพที่ 9 ร้อยละ 37.8**

## ผู้ได้รับบริการทันตกรรม (คน,ครั้ง)

## เวตสูงภาพที่ 9

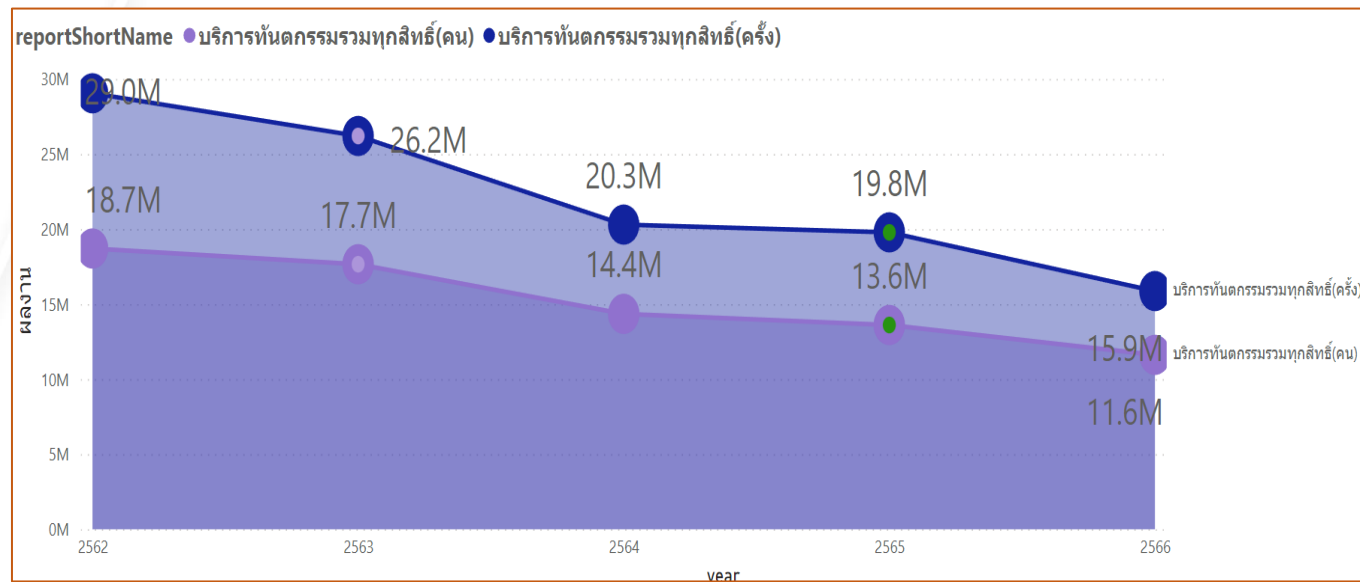


## ร้อยละการเข้าถึงบริการตามกลุ่มวัย เเวตสูงภาพที่ 9

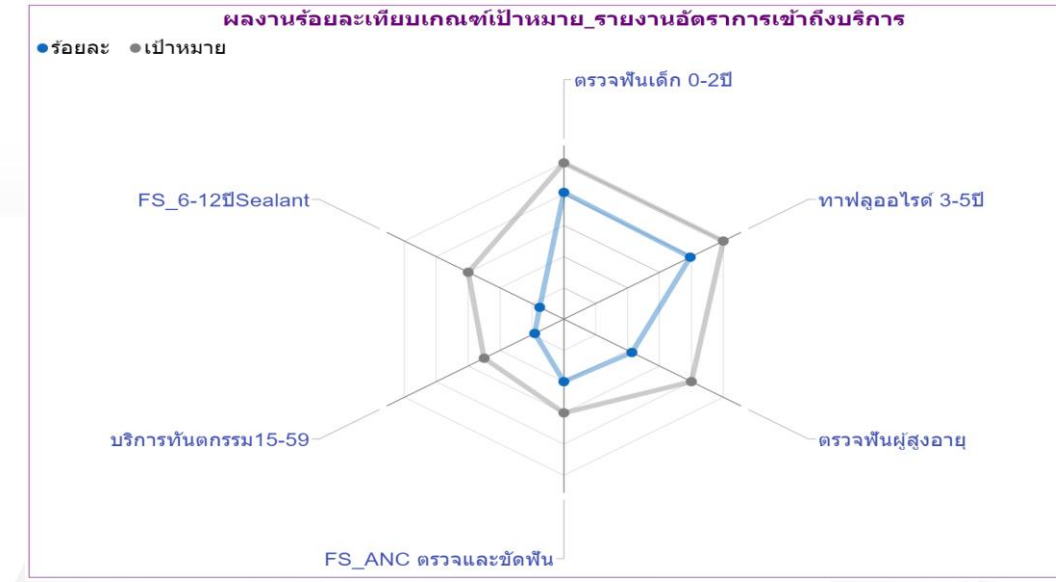


## ผู้ได้รับบริการทันตกรรม (คน,ครั้ง)

## ประเทศ



## ร้อยละการเข้าถึงบริการตามกลุ่มวัย ประเทศ





# เพิ่มการเข้าถึง

**พัฒนาทีมส่งเสริม  
ทันตสุขภาพใน  
ระดับปฐมภูมิ  
ขยายงานบริการ**

**ปฐมภูมิ**



**ทุติยภูมิ**

**ลดระยะเวลา  
รอคอยในงาน  
ทันตกรรม  
เฉพาะทาง  
3 งานหลัก**



**พัฒนาระบบ  
ทันตกรรม  
เฉพาะทางที่  
เชื่อมต่อศูนย์  
เชี่ยวชาญ**

**ตติยภูมิ**



**ศูนย์เชี่ยวชาญ**

**-cleft palate  
-มะเร็งช่องปาก  
-ทันตกรรม  
ผู้สูงอายุ**




**ลดการรอคอย    ลดการ refer**



# Reforming Dental health Services



เพิ่มคุณภาพและศักยภาพในการจัดบริการ  
ทันตกรรมในระบบสุขภาพปฐมภูมิ

**หมอฟันประจำตำบล เต็มเต็มทันตาภิบาล**

เพิ่มศักยภาพ รพช. ในการจัดบริการ เพิ่มการเข้าถึง สร้างความเท่าเทียมในระบบ  
บริการทันตกรรม และรองรับสังคมสูงอายุ

**ขยายพื้นที่บริการในโรงพยาบาล**

# เพิ่มการเข้าถึง ลดรอย ลดส่งต่อ

เพิ่มศักยภาพงานทันตสุขภาพ  
ในระดับปฐมภูมิเพื่อขยายงาน  
บริการและการเข้าถึง

สร้างความเท่าเทียมในระบบ



เพิ่มศักยภาพ รพช. ในการจัดบริการ  
บริการทันตกรรม  
ลดระยะเวลารอยคอยในงานทันตกรรม  
เฉพาะทาง 3 งานหลัก

แยกระบบทันตกรรมเฉพาะทาง  
ในโรงพยาบาลจังหวัด  
เขตอำเภอเมือง

ขยายพื้นที่บริการในโรงพยาบาล



# เขตสุขภาพที่ 9



**นครชัยบุรินทร์**  
พื้นที่ 5 หมื่น ตร.กม.  
88 อำเภอ 761 ตำบล  
ประชากร 6.7 ล้านคน

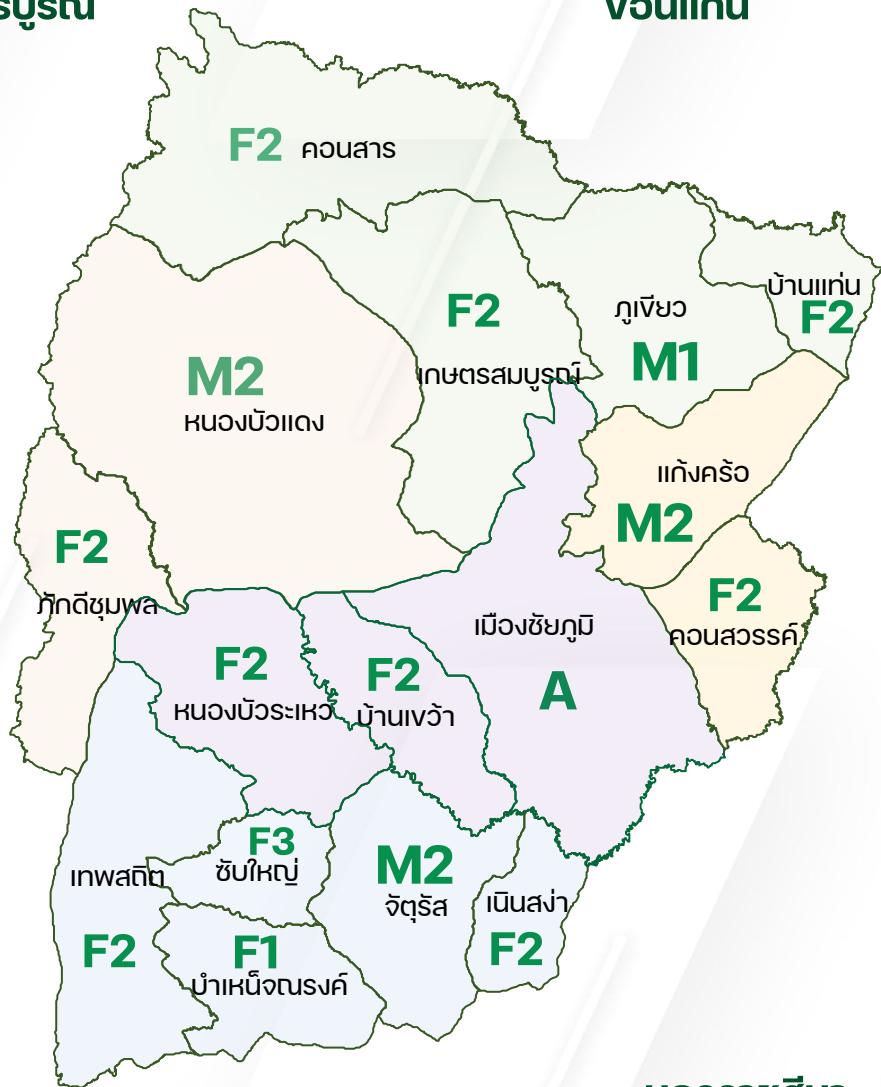




เพชรบูรณ์

ขอนแก่น

ลพบุรี



นครราชสีมา



# หน่วยบริการ

ด้านสาธารณสุข จังหวัดชัยภูมิ

จำนวนทั้งหมด **188** แห่ง

โรงพยาบาลสังกัดกระทรวงสาธารณสุข **16** แห่ง

|               |         |
|---------------|---------|
| ระดับ A       | 1 แห่ง  |
| ระดับ M1      | 1 แห่ง  |
| ระดับ M2      | 3 แห่ง  |
| ระดับ F1 - F3 | 11 แห่ง |

โรงพยาบาลเอกชน 2 แห่ง

ศูนย์บริการเทศบาล 3 แห่ง


โรงพยาบาลส่งเสริมสุขภาพตำบล **167** แห่ง

(สังกัด สสจ. 102 แห่ง สังกัด อบจ. 65 แห่ง)

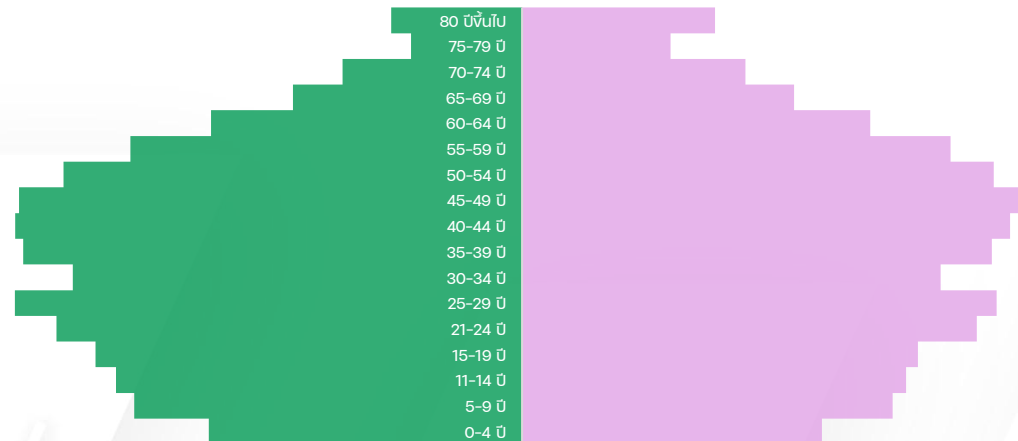


# จำนวนประชากร จังหวัดชัยภูมิ

# 1,117,935 คน

**ชาย**   
(49.0%) 551,407 คน

**หญิง**   
566,518 คน (51.0%)



วัยเด็ก: **15.0%**

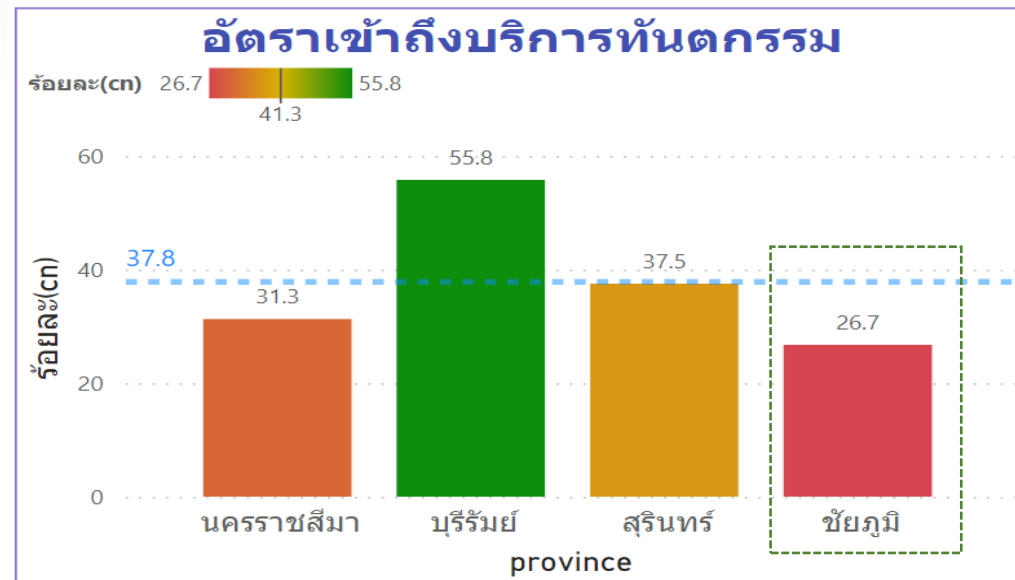
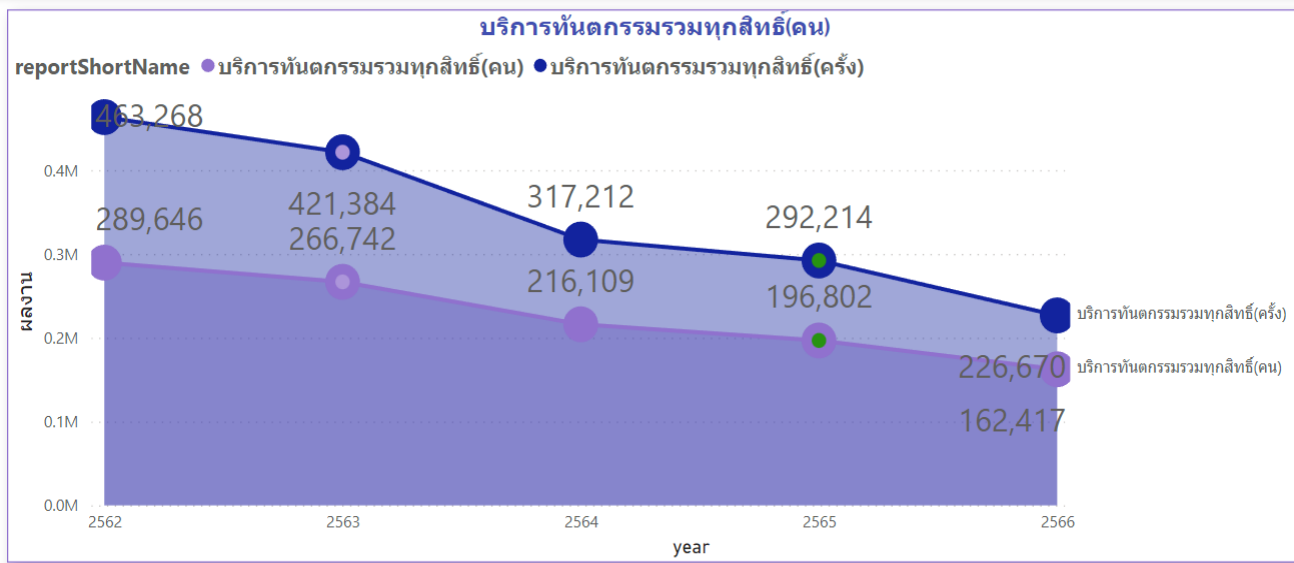
วัยทำงาน: **65.0%**

อายุ 60 ปีขึ้นไป : **20.0%**



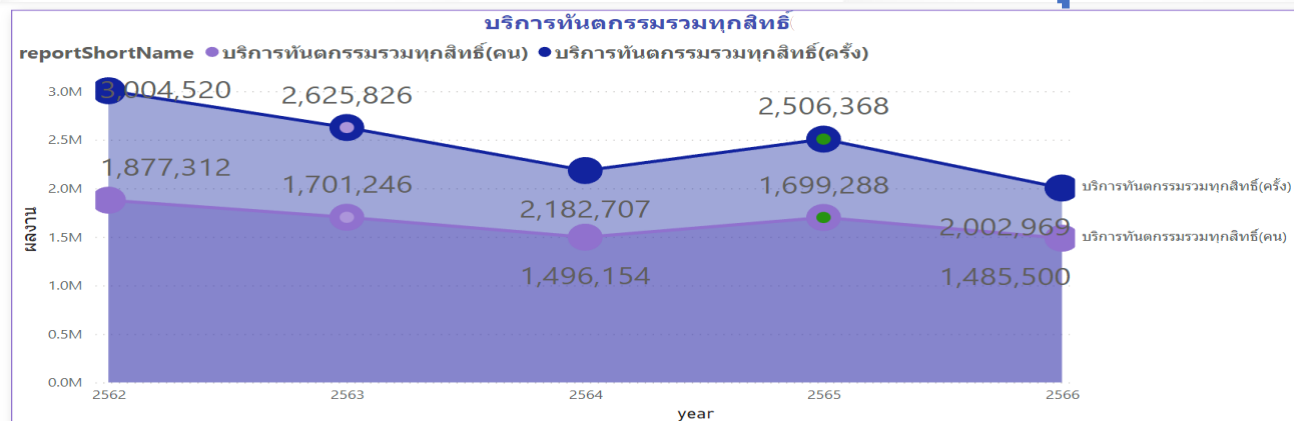
# จังหวัดชัยภูมิ

## จำนวนการเข้าถึงบริการทันตกรรม 2562-2566 (คน,ครั้ง)

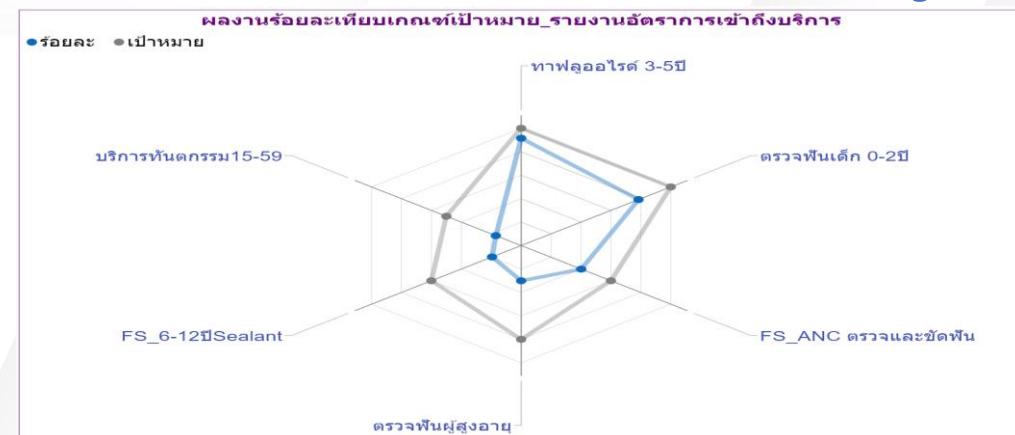


## จำนวนการเข้าถึงบริการทันตกรรม 2562-2566 (คน,ครั้ง)

## เขตสุขภาพที่ 9



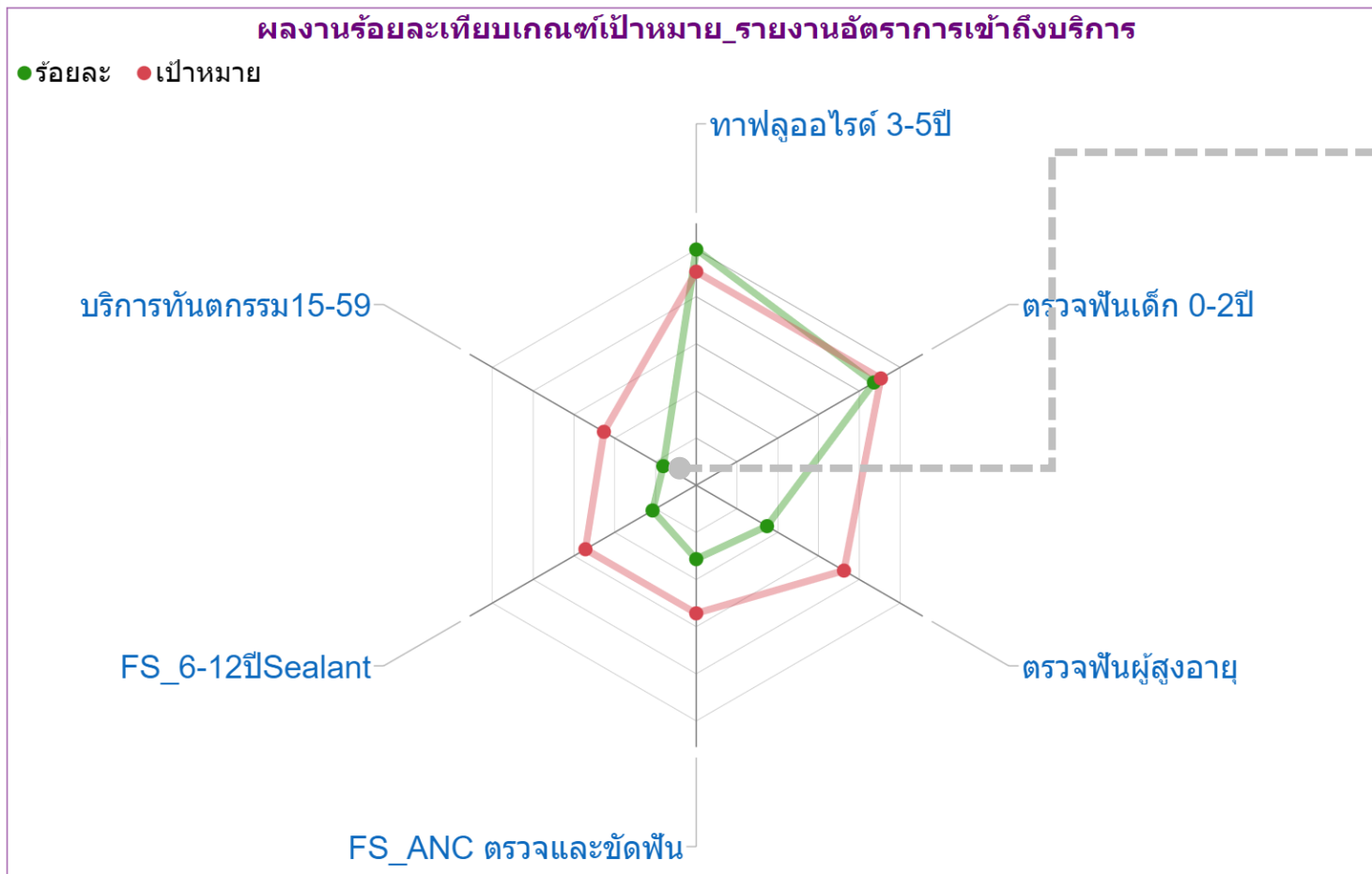
## ร้อยละการเข้าถึงบริการตามกลุ่มวัย จังหวัดชัยภูมิ





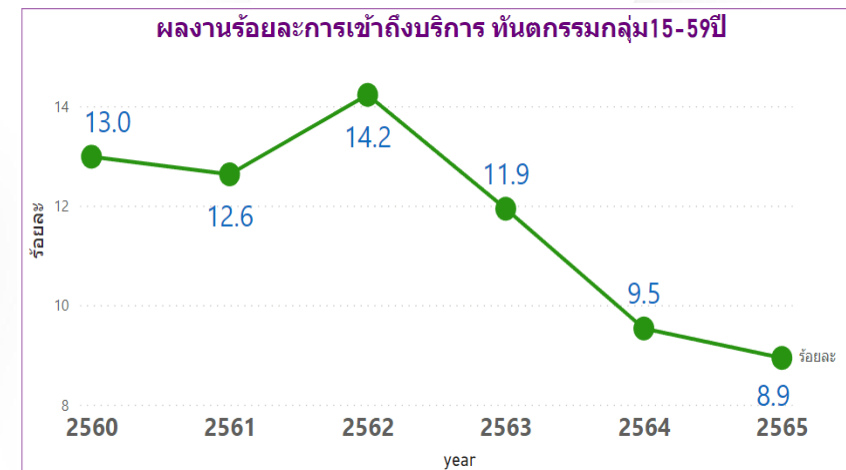
# อัตราการเข้าถึงบริการทันตกรรม รายกลุ่มวัย

ผลงานจากระบบ HDC การเข้าถึงบริการตามกลุ่มวัย ปีงบประมาณ 2665



## กลุ่มวัย 15-59 ปี

เป็นกลุ่มวัยที่เข้าถึงบริการ  
สุขภาพช่องปากน้อยที่สุด  
เพียงร้อยละ 8.9







# จำนวน ทันตแพทย์ : ผู้ช่วยทันตแพทย์: Dental Unit

ตามนโยบาย ทันตแพทย์:ผู้ช่วยฯ:Unit = 1:1:1

| #  | ชื่อหน่วยงาน       | ประเภท Service Plan | จำนวนทันตแพทย์ประจำโรงพยาบาล | จำนวนผู้ช่วยทันตแพทย์ช่างแก้ไข เต็มเวลา | จำนวนยูนิตทำฟัน |
|----|--------------------|---------------------|------------------------------|---|-----------------|
| 1  | รพ.ชัยภูมิ         | A                   | 16                           | 14                                      | 16              |
| 2  | รพ.ภูเขียวเฉลิมพระ | M1                  | 17                           | 13                                      | 12              |
| 3  | รพ.หนองบัวแดง      | M2                  | 10                           | 6                                       | 9               |
| 4  | รพ.จัตุรัส         | M2                  | 9                            | 6                                       | 6               |
| 5  | รพ.แก้งคร้อ        | M2                  | 12                           | 9                                       | 12              |
| 6  | รพ.บำเหน็จณรงค์    | F1                  | 6                            | 2                                       | 7               |
| 7  | รพ.บ้านเขว้า       | F2                  | 5                            | 5                                       | 6               |
| 8  | รพ.คอนสวรรค์       | F2                  | 5                            | 5                                       | 6               |
| 9  | รพ.เกษตรสมบูรณ์    | F2                  | 10                           | 6                                       | 9               |
| 10 | รพ.หนองบัวระเหว    | F2                  | 4                            | 3                                       | 7               |
| 11 | รพ.เทพสถิต         | F2                  | 4                            | 3                                       | 6               |
| 12 | รพ.บ้านแท่น        | F2                  | 4                            | 3                                       | 4               |
| 13 | รพ.คอนสาร          | F2                  | 4                            | 2                                       | 6               |
| 14 | รพ.ภักดีชุมพล      | F2                  | 5                            | 3                                       | 5               |
| 15 | รพ.เนินสง่า        | F2                  | 3                            | 3                                       | 3               |
| 16 | รพ.ซับใหญ่         | F3                  | 2                            | 2                                       | 4               |

## ปัญหา ผู้ช่วยช่างแก้ไขและ Unit ทันตกรรม

**13** โรงพยาบาล ผู้ช่วยทันตแพทย์ไม่พอเพียง

**3** โรงพยาบาล Unitทันตกรรม ไม่พอเพียง

## ปัญหา ระยะเวลารอคอย

คิวฟันเทียม และ รักษารากฟัน โรงพยาบาลชัยภูมิ

นานกว่า **2 ปี**





สำนักงานสาธารณสุขจังหวัดชัยภูมิ

CHAIYAPHUM PUBLIC HEALTH OFFICE

# โรงพยาบาลกันตกรรม



อำเภอเมือง : รพ.ชัยภูมิ

แบบอาคาร : อาคาร 2 ชั้น 16 unit

สถานที่ : รพ.ชัยภูมิ 2

ประชากร : 181,398 คน

รูปแบบบริการ

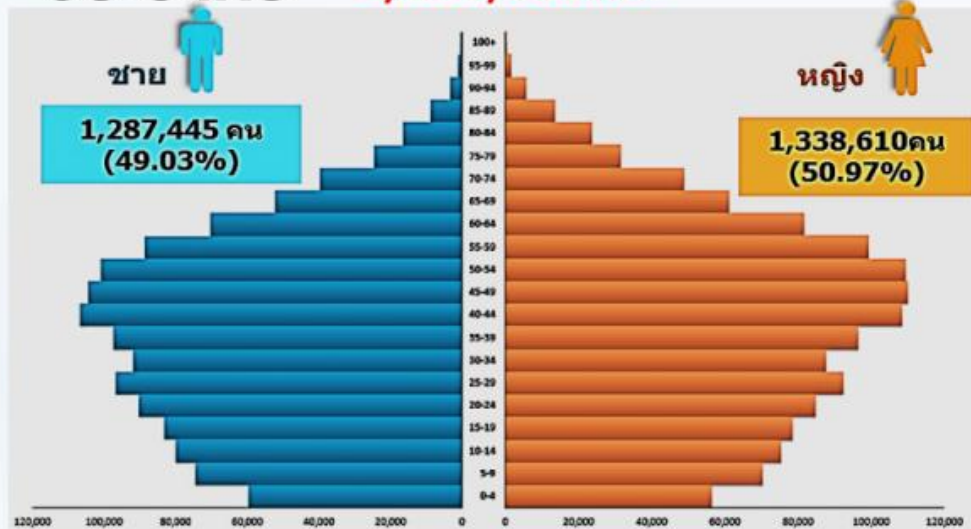
Primary, Secondary





# ข้อมูลทั่วไป

**ประชากร 2,626,065 คน**



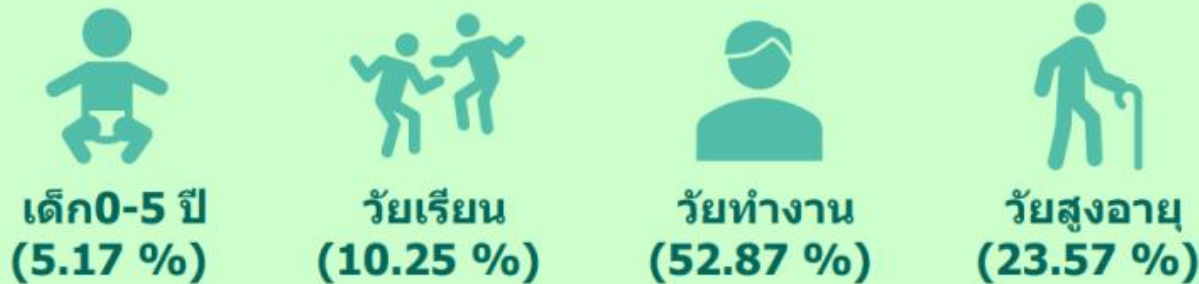
แหล่งข้อมูลทะเบียนราษฎร  
ประชากรกลางปี 2565



การแบ่งโซน จังหวัดนครราชสีมา 6 โซน



## อายุคาดเฉลี่ยเมื่อแรกเกิด ปี 2565



# ข้อมูลทรัพยากรด้านสาธารณสุข

## สถานบริการสาธารณสุข

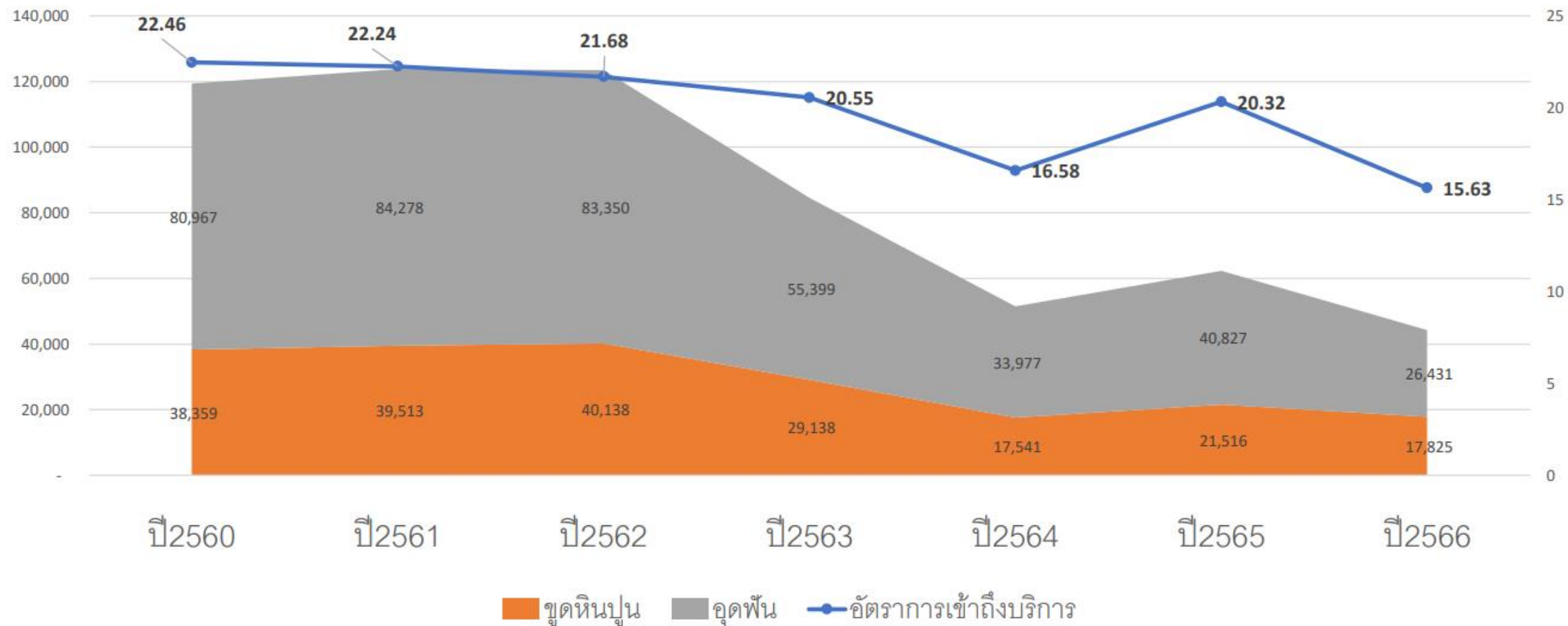
- รพ.ศูนย์ 1 แห่ง
- รพ.ทั่วไป (S) 1 แห่ง
- รพ.ทั่วไป (M1) 2 แห่ง
- รพช.แม่ข่าย (M2) 5 แห่ง
- รพช. 25 แห่ง  
\* F1 7 แห่ง \* F2 14 แห่ง \* F3 4 แห่ง
- สสอ. 32 แห่ง
- รพ.สต. 348 แห่ง  
\* สังกัด ก.สร 166 แห่ง / อบจ. 182 แห่ง



| สายวิชาชีพ | นักรังสีการแพทย์ | นักกายภาพบำบัด | นักเทคนิคการแพทย์ | ทันตแพทย์    | พยาบาล        |
|------------|------------------|----------------|-------------------|--------------|---------------|
| ต้องการ    | 151              | 212            | 435               | 269          | 5,331         |
| มี         | 64 (42.38%)      | 109(51.42%)    | 266(61.15%)       | 232(86.25%)  | 4,808(88.99%) |
| ขาด        | -87 (57.62%)     | -103 (48.58%)  | -169 (38.85%)     | -37 (13.75%) | -523 (9.81%)  |



# อัตราการเข้าถึงบริการทันตกรรม และจำนวนครั้งของการขูดหินปูน อุดฟัน ระหว่างปี 2560-2566 จังหวัดนครราชสีมา

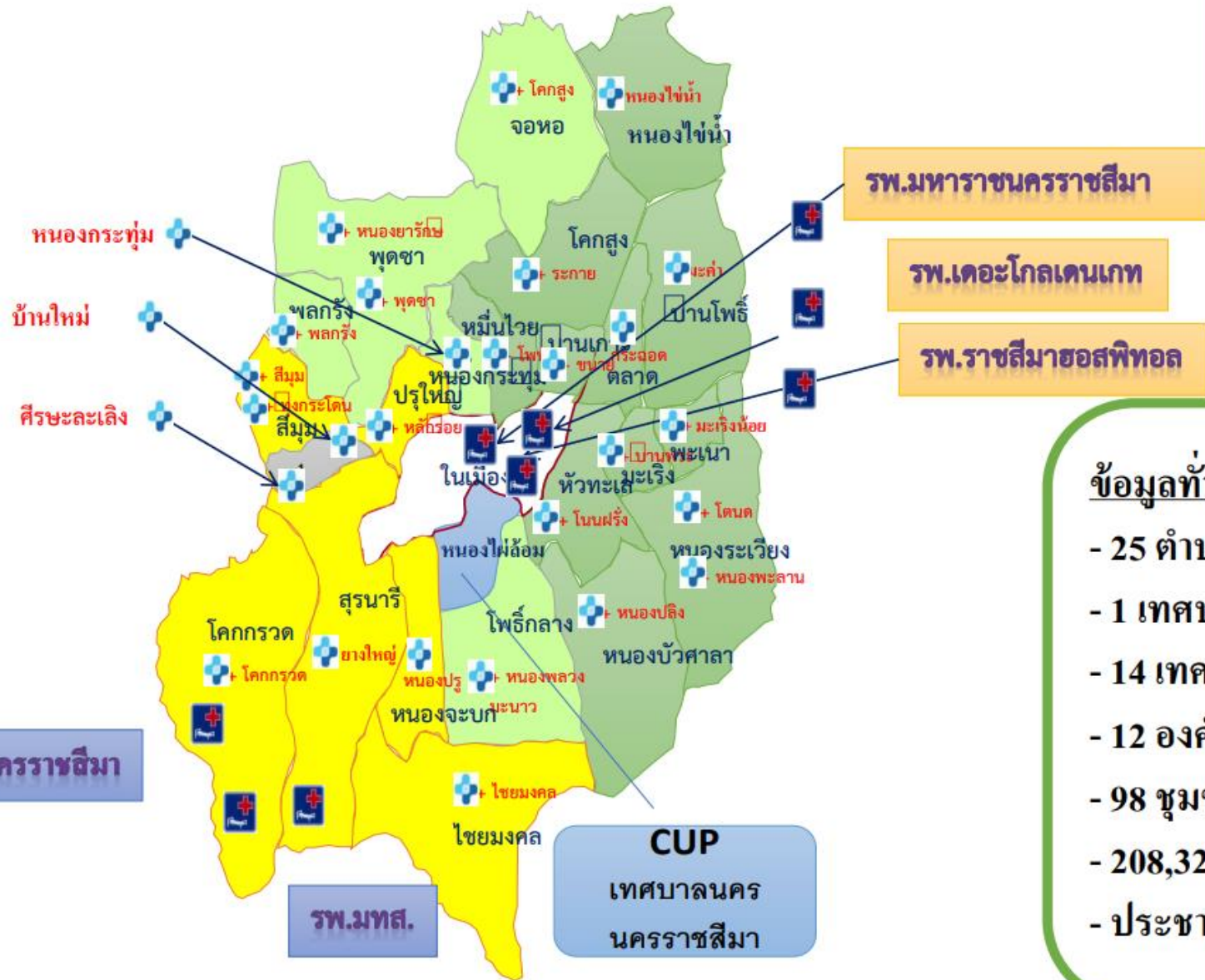


# ข้อมูลสถานพยาบาลในอำเภอเมือง นครราชสีมา

CUP ศีระชะเลียง  
54,065 คน

CUP มะค่า  
101,280 คน

CUP เทพรัตน์  
65,282 คน



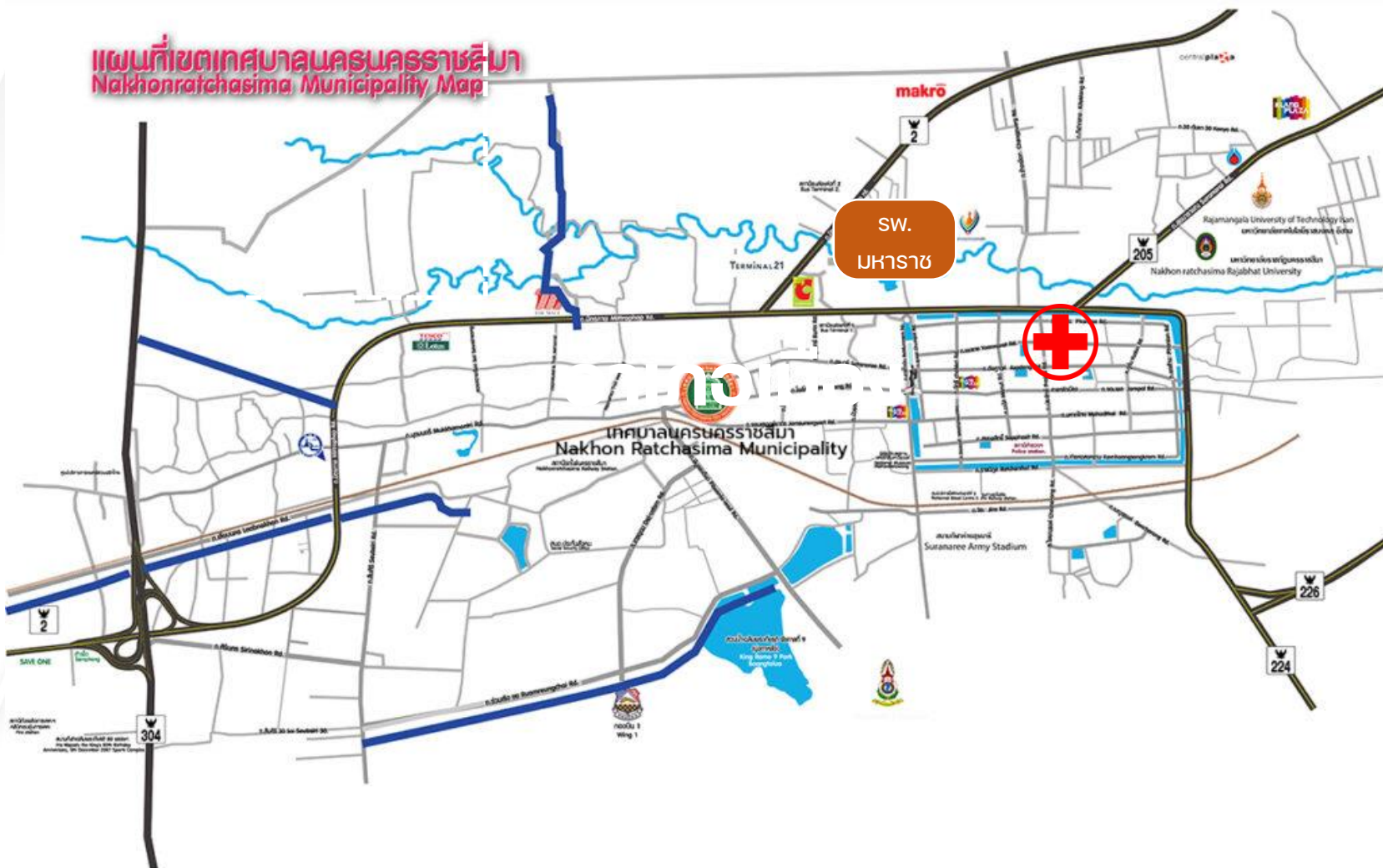
- ข้อมูลทั่วไป**
- 25 ตำบล
  - 1 เทศบาล
  - 14 เทศบาลตำบล
  - 12 องค์การบริหารส่วนตำบล
  - 98 ชุมชน 236 หมู่บ้าน
  - 208,328 หลังคาเรือน
  - ประชากร 456,820คน



สำนักงานสาธารณสุขจังหวัดนครราชสีมา

# อาคารบริการทันตกรรม

แผนที่เขตเทศบาลนครราชสีมา  
Nakhonratchasima Municipality Map



อำเภอเมือง : สสง.นครราชสีมา

แบบอาคาร : อาคาร 3 ชั้น 24 unit

สถานที่ : ศูนย์แพทย์ชุมชนวัดบูรพ์

ประชากร : 456,820 คน

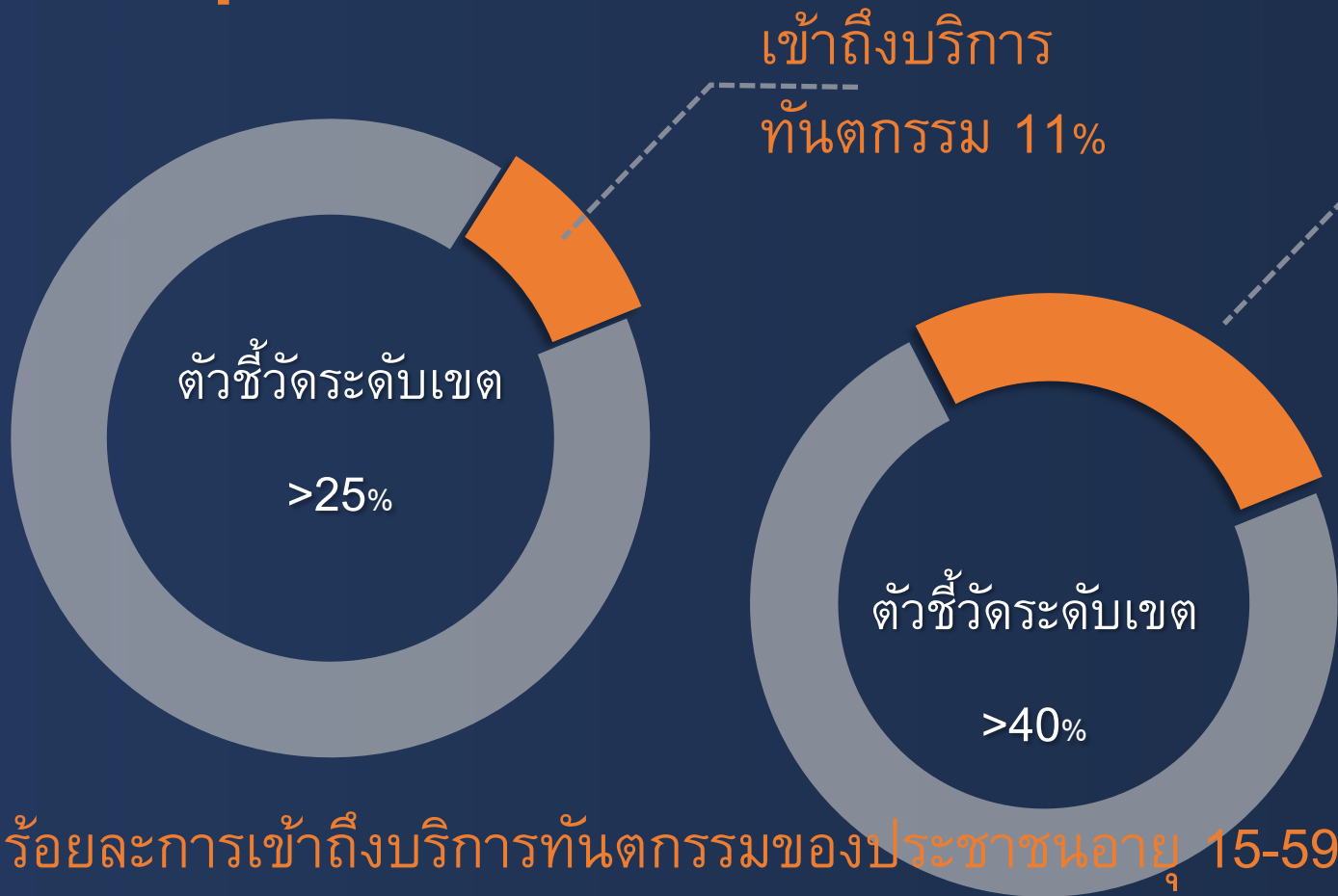
รูปแบบบริการ

Primary, Secondary





# สถานการณ์สุขภาพช่องปาก ในบุรีรัมย์



ร้อยละการเข้าถึงบริการทันตกรรมของประชาชนอายุ 15-59 ปี

ประชากรจังหวัดบุรีรัมย์

1,579,805 คน

เข้าถึงบริการทันตกรรม (ทั้ง  
ด้านส่งเสริมสุขภาพและการรักษา)

559,060 คน

คิดเป็น 36%



# BURIRAM

## ข้อมูลการปกครอง



ประชากรทั้งสิ้น **1,579,805** คน

**MALE**

49.60%



**FEMALE**

50.40%

ประกอบด้วย

**23** อำเภอ

**189** ตำบล

**2,546** หมู่บ้าน

**476,118** หลังคาเรือน

# ข้อมูลหน่วยบริการ จำแนกตามขนาดโรงพยาบาล

|                        |    |   |
|------------------------|----|---|
| A                      | 1  | แห่ง = รพ.บุรีรัมย์   |
| S                      | 1  | แห่ง = รพ.นางรอง  |
| M2                     | 3  | แห่ง = รพ.ประโคนชัย, ลำปลายมาศ, สตึก  |
| F1                     | 5  | แห่ง = รพ.ละหานทราย, พุทไธสง, คูเมือง, กระจ่าง, บ้านกรวด  |
| F2                     | 15 | แห่ง = รพ.หนองกี่, นาโพธิ์, ปะคำ, หนองหงส์, บ้านใหม่ไชยพจน์, ห้วยราช, ปลับปลาชัย, บ้านด่าน, โนนสุวรรณ, เฉลิมพระเกียรติ, โนนดินแดง, ชำนิ |
| F3                     | 1  | แห่ง = รพ.แคนดง   |
| รพ.สต. 227 แห่ง        |    |   |
| Cup Split 5 Cup        |    |   |
| ศูนย์แพทย์ชุมชน 4 แห่ง |    |   |



# ข้อมูลด้านกำลังคน ทันตแพทย์

จำนวน 136 คน

สสจ. 5 คน

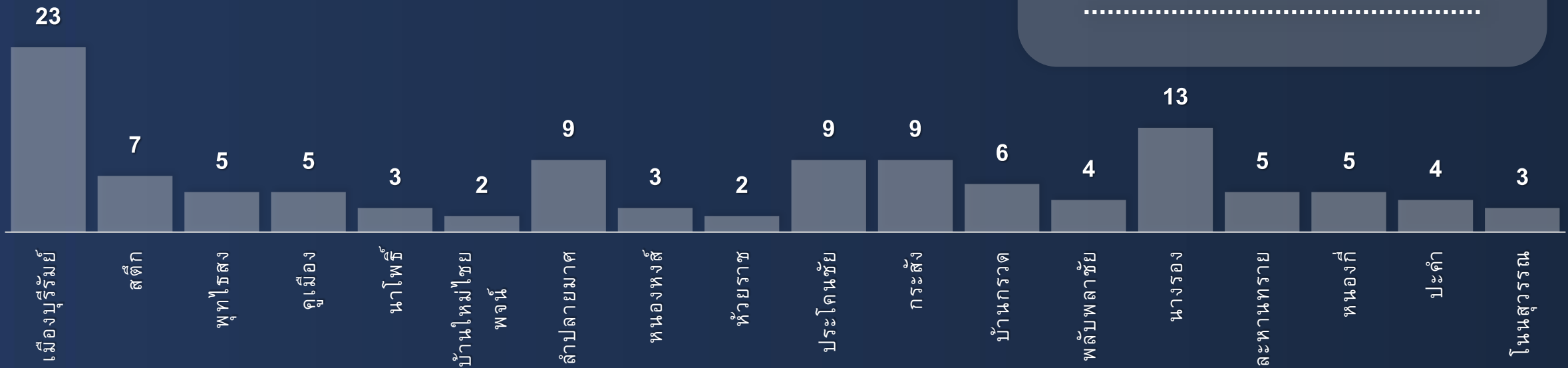
รพศ. 23 คน

รพท. 13 คน

รพช. 94 คน

ทันตแพทย์ : ปชช.

1 : 11,968 คน



# ข้อมูลด้านกำลังคน ทันตแพทย์เฉพาะทาง

| หน่วยบริการ         | Residency Training                                       | Academic Training                              |
|---------------------|--|--|
| รพศ.บุรีรัมย์       | ทั่วไป1/เอ็นโด1/เด็ก1/ศัลย์2/<br>ทันตสาธารณสุข1/ จัดฟัน1 | ป.โท (เอ็นโด1/เด็ก1/หัตถการ1/ปริ<br>ทันต์1)    |
| รพท.นางรอง          | ทั่วไป1/เด็ก1  | ป.โท (ปริทันต์1/ทันตกรรม<br>ประดิษฐ์1/จัดฟัน1) |
| รพช.ประโคนชัย       | -  | ป.โท (เอ็นโด1/ปริทันต์1)                       |
| รพช.ลำปลายมาศ       | ทั่วไป1/ทันตกรรมประดิษฐ์1/ศัลย์1/<br>ทันตสาธารณสุข1      | ป.โท (เด็ก)                                    |
| รพช.สตึก            | -  | ป.โท (ศัลย์1 /<br>ทันตกรรมประดิษฐ์1)           |
| รพช.กระสัง          | ทั่วไป1  | 0  |
| รพช.บ้านใหม่ไชยพจน์ | -  | ป.โท (ทันตสาธารณสุข1)                          |
| รพช.ห้วยราช         | -  | ป.โท (เอ็นโด1)                                 |







# Buriram Advance Dental Hospital

- Advance Oral Surgery
- Cleft & Craniofacial Center
- Oral cancer center
- Dental Implant & Esthetic Center
- Endosurgery
- Geriatric Center

Khao Kradong, Buriram





Governance

Medicines

Human resource

Service delivery

Financing

Information

อยู่ภายใต้การบริหารของโรงพยาบาลบุรีรัมย์  
เป็นส่วนหนึ่งของโรงพยาบาลบุรีรัมย์ 2

โดยแยกอาคารทันตกรรมออกมา

ใช้คลังยาร่วมกับ รพ.บร

Specialist และ general practitioner เพิ่มอย่างละ 10 ตำแหน่ง  
พร้อมผู้ช่วย 20 ตำแหน่ง

สหวิชาชีพ เพิ่มพยาบาล 4 ตำแหน่ง เภสัชกร 2 ตำแหน่ง ธุรการ 4  
ตำแหน่ง (วิสัญญีแพทย์หมุนเวียนจาก รพ.บร.) นักรังสี 1 ตำแหน่ง  
ช่างทันตกรรม 1 ตำแหน่ง

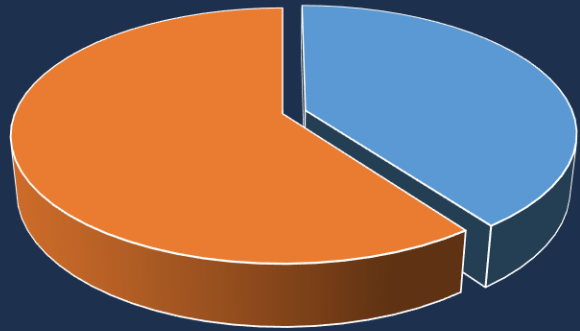
จำนวน 20 units ให้บริการงาน Spec : GP =  
80 : 20 พร้อม ward ศัลย์

อยู่ภายใต้การบริหารของโรงพยาบาลบุรีรัมย์

ดำเนินงานในฐานะส่วนหนึ่งของโรงพยาบาลบุรีรัมย์

# ภารกิจอาคารทันตกรรมโรงพยาบาลบุรีรัมย์ 2

สัดส่วนการให้บริการ

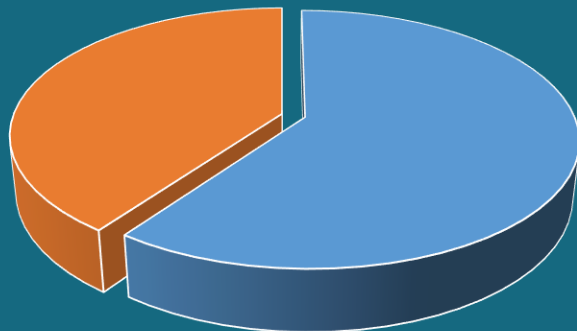


■ SPECIALIST ■ GP

Maxillo  
Endo  
Prosth

พ.ศ. 2568

สัดส่วนการให้บริการ

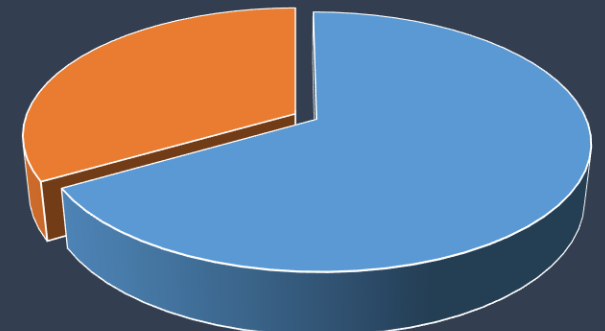


■ SPECIALIST ■ GP

Maxillo      Pedo  
Endo            Ortho  
Prosth         Oper

พ.ศ. 2569

สัดส่วนการให้บริการ



■ SPECIALIST ■ GP

Maxillo      Pedo  
Endo            Ortho  
Prosth         Perio  
Oper            Geriatric

พ.ศ. 2570



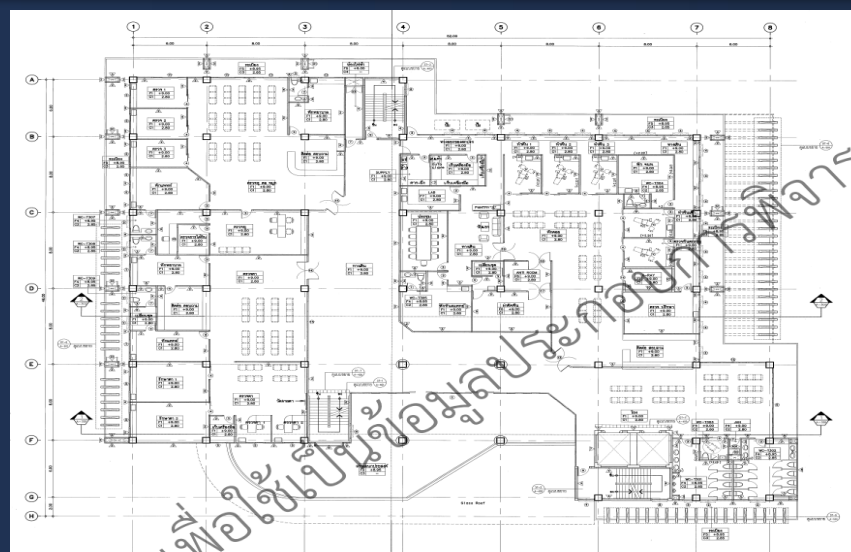


# Buriram Advance Dental Hospital



**10943**  
อาคารผู้ป่วยนอก 5 ชั้น

อ้างอิงจากแบบเลขที่ 10943  
มูลค่าอาคารพร้อมครุภัณฑ์  
โดยประมาณ 100 ล้านบาท



แบบเดิมเป็นอาคาร 5 ชั้น  
(ชั้น 5 เป็นห้องประชุมใหญ่)  
และมีทันตกรรมอยู่ที่ชั้น 3 ใน  
แบบอยู่แล้ว ทำให้ง่ายต่อการ  
ปรับแบบเป็นโรงพยาบาล  
ทันตกรรม

# แนวคิด รพ.ทันตกรรม และเพิ่มการเข้าถึงบริการทางทันตกรรม บริบท รพ.สุรินทร์

## สรุปกรอบแนวคิด รพ.ทันตกรรม จังหวัดสุรินทร์

1

### เน้นปรับบทบาทการบริการในโรงพยาบาลศูนย์สุรินทร์

- ศูนย์ความเป็นเลิศสาขาสุขภาพช่องปาก 4 สาขา
- พัฒนางานทันตกรรมเฉพาะทาง
- ศูนย์รับส่งต่อระดับจังหวัด
- นโยบายบริหารจัดการทรัพยากรร่วมกันภายในจังหวัด

2

### เสนอปรับโครงสร้างการบริหารงานเพื่อให้คล่องตัวและมีความก้าวหน้า

- ตำแหน่งบริหารที่สูงขึ้น ภายในโรงพยาบาลศูนย์
- เพิ่มกรอบพยาบาลในกลุ่มงานทันตกรรม

3

### เพิ่มศักยภาพของคณะกรรมการ service plan จังหวัด ในการประสานความร่วมมือ กำหนดทิศทาง นโยบายสุขภาพช่องปากภายในจังหวัด



# แนวคิด รพ.ทันตกรรม และเพิ่มการเข้าถึงบริการทางทันตกรรม **บริบท รพ.สุรินทร์**

## การจัดระบบบริการทันตกรรมในปัจจุบัน

**คลินิกทันตกรรม โรงพยาบาลสุรินทร์**

**คลินิกทันตกรรม  
20 ห้อง**

**คลินิกการสอน  
4 ห้อง**

**ห้องแยก & ระบบระบายอากาศ ก44**



**คลินิกทันตกรรม ศูนย์สุขภาพชุมชน  
4 มุมเมือง**



**คลินิกทันตกรรม รพ.สต. CUP เมือง  
25 แห่ง 20 ยูนิต**

# แนวคิด รพ.ทันตกรรม และเพิ่มการเข้าถึงบริการทางทันตกรรม บริบท รพ.สุรินทร์

พัฒนาต่อยอดจากสิ่งที่มีอยู่เดิม -> ปรับบทบาทเป็น **ศูนย์เชี่ยวชาญด้านทันตกรรม**

**คลินิกทันตกรรม รพ.สุรินทร์**

**20 ยูนิต**

(ระบบระบายอากาศ 18 ห้อง)

**คลินิกแหล่งฝึกอบรม ทพ. (มทส.)**

**4 ยูนิต**

(ระบบระบายอากาศ 4 ห้อง)

**คลินิกผู้สูงอายุครบวงจร**

**2 ยูนิต (แล้วเสร็จ 67)**

- ★ ปรับบทบาทเป็นศูนย์ทันตกรรมเฉพาะทางประจำจังหวัด (ทุกสาขา)
- ★ ศูนย์รับส่งต่อทางทันตกรรมประจำจังหวัด
- ★ พัฒนาเป็นศูนย์ความเป็นเลิศ (สุขภาพช่องปาก) ระยะที่ 1 (ทันตกรรมเด็กที่ยุงยาก ปากแห้งเพดานโหว่ มะเร็งช่องปาก และทันตกรรมผู้สูงอายุ)
- ★ พัฒนาศักยภาพแหล่งฝึกอบรม (นศ.ทพ + ทพ.หลังปริญญา)
- ★ แผนจัดตั้งโรงเรียนผู้ช่วยทันตแพทย์

**แผนเสนอสร้างตึกศูนย์ความเป็นเลิศครบวงจร**

**ร่วมกับการแพทย์สาขาอื่น ๆ ของ รพ.**

**ภายในปีงบประมาณ 70**

- ★ เพิ่มศักยภาพบริการทันตกรรมสำหรับผู้ป่วยใน
- ★ เพิ่มศักยภาพบริการทันตกรรมในห้องผ่าตัด (ศัลยศาสตร์ช่องปากและแม็กซิลโลเฟเชียล, ทันตกรรมสำหรับเด็กและผู้ที่มีความต้องการพิเศษ, ทันตกรรมผู้สูงอายุ)
- ★ พัฒนาศูนย์ความเป็นเลิศ (สุขภาพช่องปาก) ระยะที่ 2



# แนวคิด รพ.ทันตกรรม และเพิ่มการเข้าถึงบริการทางทันตกรรม บริบท รพ.สุรินทร์

25 รพ.สต. -> คลินิกทันตกรรม 4 มุมเมือง -> **บริการทันตกรรมปฐมภูมิไร้รอยต่อ**



คลินิกทันตกรรม รพ.สต.  
25 แห่ง 20 ยูนิต



คลินิกทันตกรรม 4 มุมเมือง  
“ใกล้บ้าน ใกล้ใจ ได้มาตรฐาน”

PCC สระโบรณ 1 ยูนิต

PCC สุริยกานต์ 1 ยูนิต

PCC ศุภกาญจน์ 1 ยูนิต

PCC บุญศิริธรรมชัย 1 ยูนิต

ส่ง  
ต่อ

เน้นงานส่งเสริมป้องกัน  
และบริการทันตกรรมพื้นฐาน  
แก่ผู้ป่วยในพื้นที่

ศูนย์บริการทันตกรรมทั่วไป  
จุดรับส่งต่อผู้ป่วยจาก รพ.สต.  
และงานส่งเสริมป้องกัน

- จัดหาชุดทันตกรรมให้ครบทุก รพ.สต.
- แผนปรับปรุงระบบระบายอากาศ

- ★ เพิ่มยูนิตทันตกรรมใน PCC เป็น 3 - 5 ยูนิต/ที่
- ★ เสนอเพิ่มกรอบ ทพ. + ผช.ทพ. ประจำ PCC
- ★ แผนปรับปรุงระบบระบายอากาศ
- ★ แผนจัดหาครุภัณฑ์ วัสดุทันตกรรมเพิ่มเติม

# แนวคิด รพ.ทันตกรรม และเพิ่มการเข้าถึงบริการทางทันตกรรม บริบท รพ.สุรินทร์

## นโยบายการบริหารจัดการทรัพยากรร่วมกันภายในจังหวัด สาขาสุขภาพช่องปาก

- เป็นการบริหารทรัพยากรภายในจังหวัดได้อย่างมีคุณค่า
- แก้ปัญหาการขาดแคลน ทพ.บางสาขาในบางโรงพยาบาล (มีของ ไม่มีคน)

### ตัวอย่าง “สาขาทันตกรรมสำหรับเด็ก”

- 1 จัด ทพ.เด็ก รพ.สุรินทร์ ให้บริการ รพ. Node ที่ไม่มี ทพ.เด็ก 1 - 2 วัน/เดือน
- 2 จัดระบบส่งต่อผู้ป่วยทันตกรรมเด็กอย่างเป็นระบบ
- 3 จัดระบบประเมินผู้ป่วยก่อนดมยาสลบและติดตามอาการผู้ป่วยหลังดมยาสลบ โดย ทพ.เด็ก ใกล้เคียงบ้าน





# แนวคิด รพ.ทันตกรรม และเพิ่มการเข้าถึงบริการทางทันตกรรม บริบท รพ.สุรินทร์

ข้อเสนอในการ

บริหารงานทันตกรรม

ร่างกรอบโครงสร้าง งานทันตกรรมโรงพยาบาลสุรินทร์

ผู้อำนวยการโรงพยาบาลสุรินทร์

รองผู้อำนวยการ หรือ ผู้ช่วยผู้อำนวยการ  
กลุ่มภารกิจด้านทันตกรรม

คณะกรรมการ service plan ทันตกรรม

ผู้ช่วยผู้อำนวยการ หรือ หัวหน้ากลุ่มงาน  
ด้านทันตกรรมปฐมภูมิ

ผู้ช่วยผู้อำนวยการ หรือ หัวหน้ากลุ่มงาน  
ด้านทันตกรรมทุติยภูมิและตติยภูมิ

ผู้ช่วยผู้อำนวยการ หรือ หัวหน้ากลุ่มงาน  
ด้านพัฒนาคุณภาพบริการ  
และวิชาการทางทันตกรรม

ผู้ช่วยผู้อำนวยการ หรือ หัวหน้ากลุ่มงาน  
ด้านบริหารงานทันตกรรม

งานคลินิกทันตกรรม PCU/NPCU  
งานทันตกรรมเรือนจำกลางสุรินทร์  
งานทันตกรรมป้องกันตามกลุ่มวัย  
(ANC, WBC, ทันตกรรมในโรงเรียน )  
คลินิกทันตกรรม รพ.สต.  
หน่วยทันตกรรมเคลื่อนที่  
โครงการพิเศษ

คลินิกผู้ป่วยนอก  
คลินิกพิเศษเฉพาะทางนอกเวลา  
งานผู้ป่วยในทันตกรรม (ward)  
คลินิกทันตกรรมผู้สูงอายุ  
ศูนย์ความเป็นเลิศด้านทันตกรรม  
งานควบคุมการติดเชื้อทางทันตกรรม  
งานเอกซเรย์ทางทันตกรรม  
งานช่างทันตกรรม

งานพัฒนาคุณภาพ  
งานวิชาการและการวิจัย  
งานฝึกอบรมทันตแพทย์ปริญญาบัณฑิต  
งานฝึกอบรมทันตแพทย์หลังปริญญา  
โรงเรียนผู้ช่วยทันตแพทย์

งานบริหารความเสี่ยงและตรวจสอบภายใน  
งานแผนงานโครงการ  
งานจัดซื้อพัสดุทันตกรรม  
งานคลังพัสดุทันตกรรม  
งานบริหารทรัพยากรบุคคล  
องค์กรทันตแพทย์และสหวิชาชีพทันตกรรม  
งานธุรการทันตกรรม

ทันตแพทย์\* (8-16)  
ทันตภิบาล (นวก.ทันต, จพ.ทันต) (4-8)  
นวก.สธ. (4-8)  
ผู้ช่วยทันตแพทย์ (4-16)  
ผู้ช่วยเหลือคนไข้ (4-16)

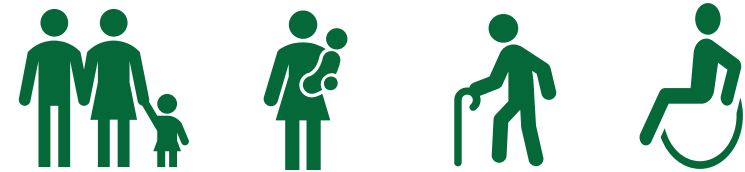
ทันตแพทย์ (30-45)  
ทันตภิบาล (นวก.ทันต, จพ.) (10-15)  
นวก.สธ (5-10)  
ผู้ช่วยทันตแพทย์ (30-45)  
ผู้ช่วยเหลือคนไข้ (30-45)  
พยาบาลวิชาชีพ (10-15)  
ช่างทันตกรรม (2-4)  
นักรังสีเทคนิค (2-4)

ทันตแพทย์ (2-4)  
นวก.สธ. (4-10)  
ผู้ช่วยทันตแพทย์ (4-6)

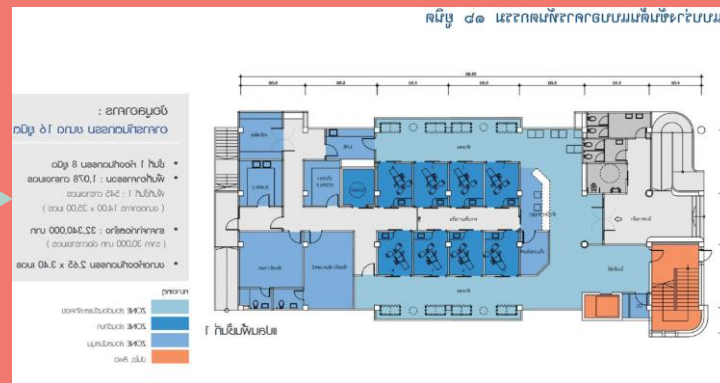
ทันตแพทย์ (2-4)  
นวก.สธ./ทันต (4-6)  
ธุรการ (2-4)



# แผนงานโรงพยาบาลทันตกรรมเขตสุขภาพที่ 9

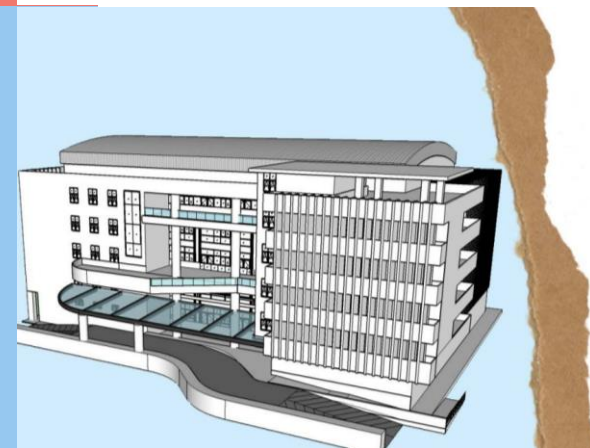


รูปแบบบริการ  
Primary  
Secondary



รูปแบบบริการ  
Secondary  
Tertiary

Buriram Advance  
Dental Hospital



10943

อาคารผู้ป่วยนอก 5 ชั้น



**THANK YOU**