

**เพิ่ม**การเข้าถึงบริการ

ทันตกรรมของประชาชนไทย



**Dental Hospital**

ทันตแพทย์สาธารณสุขจังหวัด กับ

การจับเคลื่อนนโยบายประเทศ



**นพ.โอภาส การย์กวินพงศ์**

ปลัดกระทรวงสาธารณสุข

๓ สิงหาคม ๒๕๖๖



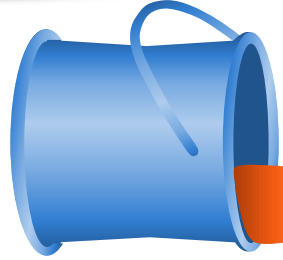

# ความท้าทาย และ โอกาส



งบประมาณสำหรับบริหารจัดการระบบบริการทันตกรรม ไม่มีก้อนเงินชัดเจน และขาดความต่อเนื่อง



ยุทธศาสตร์กระทรวงให้ความสำคัญเรื่องการพัฒนา ระบบทันตกรรมในระยะยาว ที่เชื่อมโยงเครือข่าย งานส่งเสริมป้องกัน จนถึงการรักษาเฉพาะทาง



งานทันตกรรมมีความเฉพาะสามารถบริหารจัดการได้อย่างเบ็ดเสร็จ หากมีการแยกเป็นหน่วยงานจะสามารถบริหารจัดการและขับเคลื่อนนโยบายด้านสุขภาพช่องปากได้คล่องตัวโดยมีเป้าหมายเพิ่มการเข้าถึงระบบบริการทันตกรรมไร้รอยต่อ และบริการทันตกรรมเฉพาะทางเบ็ดเสร็จภายในจังหวัด

เพื่อให้ประชาชนเข้าถึงบริการด้านสุขภาพช่องปากได้อย่างมีคุณภาพมากขึ้น



# Dental Hospital

เพื่อเพิ่มการเข้าถึงบริการทันตกรรมของประชาชนไทย

“ เพิ่มการเข้าถึงบริการที่มีคุณภาพ มาตรฐาน  
เพิ่มศักยภาพการบริการตามความต้องการของประชาชน บริบท ศักยภาพ  
และความพร้อมของพื้นที่ ”



# โรงพยาบาลทันตกรรม สำนักงานปลัดกระทรวงสาธารณสุข

ยกระดับวิชาชีพ เพิ่ม Productivity & Accessibility งานทันตกรรม สำนักงานปลัดกระทรวงสาธารณสุข

แนวคิดการจัดตั้ง : เชื่อมโยงบริการตั้งแต่ระดับปฐมภูมิถึงความเชี่ยวชาญระดับสูง



## แนวทางการดำเนินงาน

### การดำเนินงาน ภายนอกสำนักงานปลัดกระทรวง

- กรมสนับสนุนบริการสุขภาพ
- กรมอนามัย
- กรมการแพทย์
- สำนักงาน ก.พ.ร.
- สำนักงาน ก.พ.
- สำนักงานหลักประกันสุขภาพแห่งชาติ/ กองทุนอื่นๆ
- ภาคการผลิตทันตบุคลากร

### การดำเนินงาน ภายในกระทรวง

- กองบริหารการสาธารณสุข
- กองบริหารทรัพยากรบุคคล
- กลุ่มพัฒนาระบบบริหาร กสธ.
- กองกฎหมาย
- กองเศรษฐกิจและสุขภาพ

3 - 6 เดือน

1 ปี

2 ปี

### จัดตั้งภารกิจด้านทันตกรรม

- 1 จัดตั้งเป็นภารกิจด้านทันตกรรม **เป็นการภายใน รพศ./รพท.**
- 2 รอง ผอ.ด้านทันตกรรม
- 3 มีโครงสร้างภารกิจด้านทันตกรรม 3 กลุ่มงาน
  1. กลุ่มงานบริการทันตกรรมปฐมภูมิ และทุติยภูมิ
  2. กลุ่มงานบริการทันตกรรมตติยภูมิ และศูนย์ความเป็นเลิศ
  3. กลุ่มงานพัฒนาคุณภาพบริการ และวิชาการทันตกรรม

**ทดลองนำร่องเขตสุขภาพละ 1 แห่ง**

ยกระดับให้เป็นสถาบัน/ศูนย์/  
โรงพยาบาลทันตกรรม

ยกระดับภารกิจด้าน  
ทันตกรรม  
เป็น สถาบัน/ศูนย์/  
โรงพยาบาลทันตกรรม

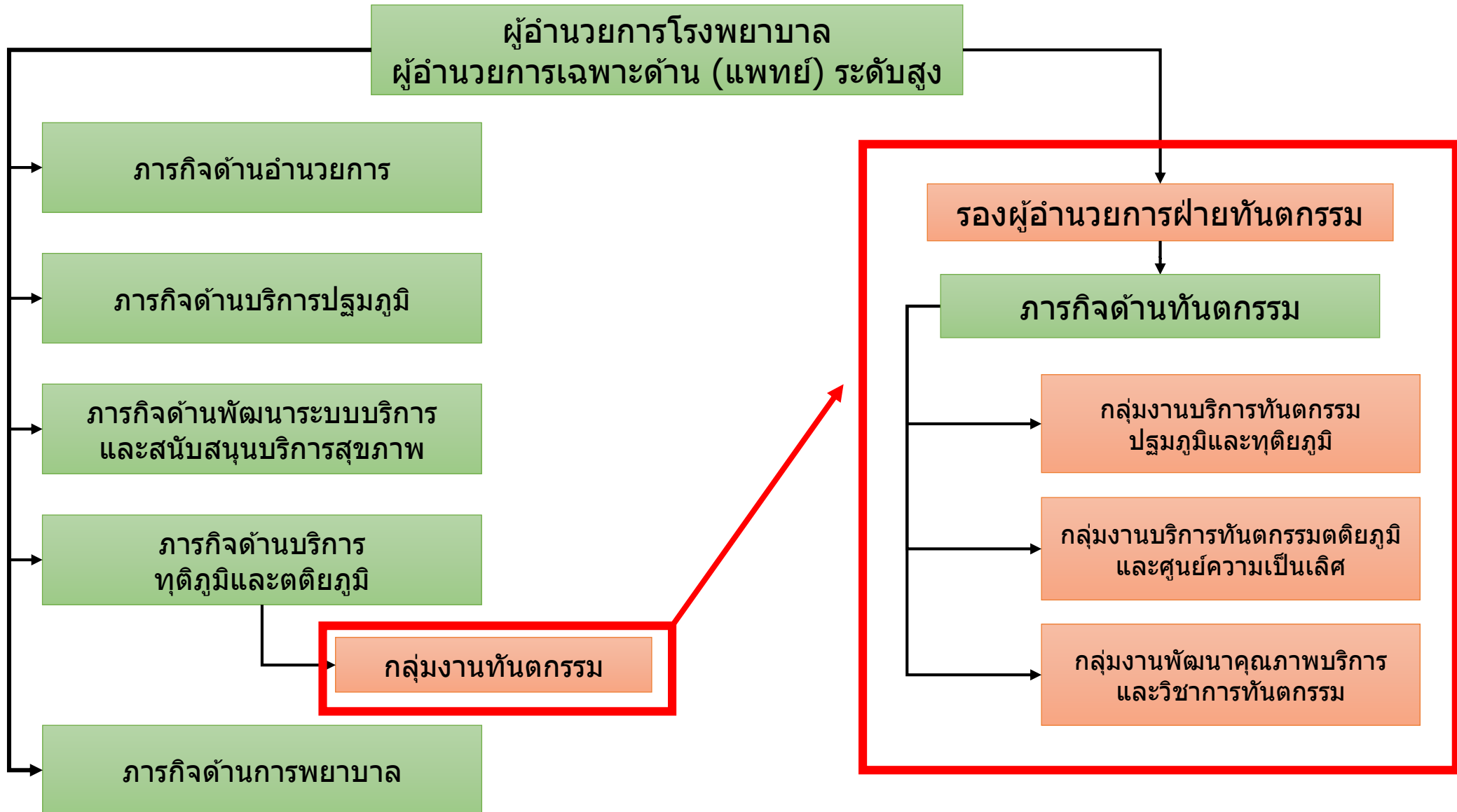
**เขตสุขภาพละ 2-3 แห่ง  
ใน รพศ. รพท. และ  
รพช. ที่พร้อม**

พัฒนาต่อยอด  
โรงพยาบาลทันตกรรม

- **เกิดโรงพยาบาลทันตกรรม  
ทุกจังหวัด**



# โครงสร้างศูนย์ทันตกรรม ใน รพศ./รพท.



## รายชื่อ รพ.ที่เข้าร่วมนโยบายโรงพยาบาลทันตกรรมจำนวน 39 แห่ง

เขต	โรงพยาบาล	รวม (แห่ง)
1	รพ.เชียงใหม่ประชานุเคราะห์ , รพ.นครพิงค์	2
2	รพ.พุทธชินราช	1
3	รพ.สวรรค์ประชารักษ์ , รพ.ตากลี	2
4	รพ.พระนารายณ์มหาราช, รพ.ศูนย์บริการการแพทย์ นนทบุรี, รพ.วังน้อย , รพ.หนองแค , รพ.ลำลูกกา	5
5	รพ.นครปฐม, รพ.พหลพลพยุหเสนา, รพ.สมุทรสาคร, รพ.ประจวบคีรีขันธ์, รพ.ดำเนินสะดวก , รพ.ท่าช้าง , รพ.นภลัย , รพ.บางปلام้า	8
6	รพ.พระปกเกล้า รพ.สมเด็จพระยุพราชสระแก้ว	2

เขต	โรงพยาบาล	รวม (แห่ง)
7	รพ.มหาสารคาม , รพ.ขอนแก่น	2
8	รพ.อุดรธานี , รพ.บึงกาฬ	2
9	รพ.ชัยภูมิ , รพ.มหาราชนครราชสีมา , รพ.บุรีรัมย์, รพ.สุรินทร์	4
10	รพ.สรรพสิทธิประสงค์ , รพ.ยโสธร	2
11	รพ.มหาราชนครศรีธรรมราช , รพ.วชิระภูเก็ต	2
12	รพ.สงขลา , รพ.หาดใหญ่ , รพ.ยะลา, รพ.ห้วยยอด , รพ.ยะหริ่ง , รพ.ธารโต , รพ.พัทลุง	7

# Dental Sector in Provincial Health Office



ปฏิรูปโครงสร้างความสัมพันธ์และกำหนดบทบาทหน้าที่  
ของภาคส่วนที่เกี่ยวข้อง



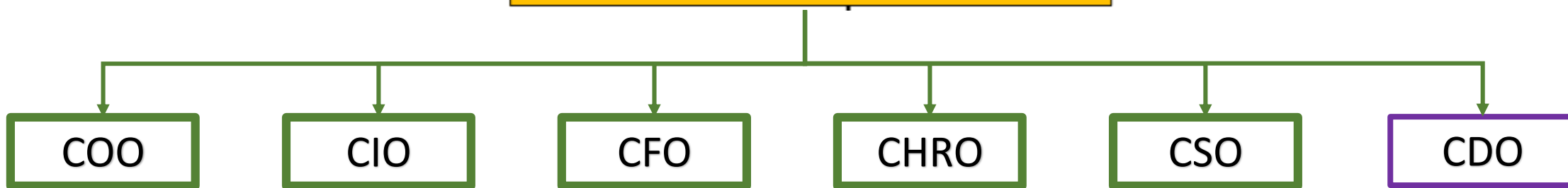
ยกระดับการบริหารจัดการงบประมาณด้านสุขภาพช่องปาก



เพิ่มประสิทธิภาพการกำหนดและกำกับนโยบาย

# สำนักงานเขต

ภารกิจสนับสนุนการดำเนินงานเขตสุขภาพ



Chief Dental Officer (CDO) 

**ทันตแพทย์สำนักงานเขตสุขภาพ กับการขับเคลื่อนนโยบายประเทศ**



