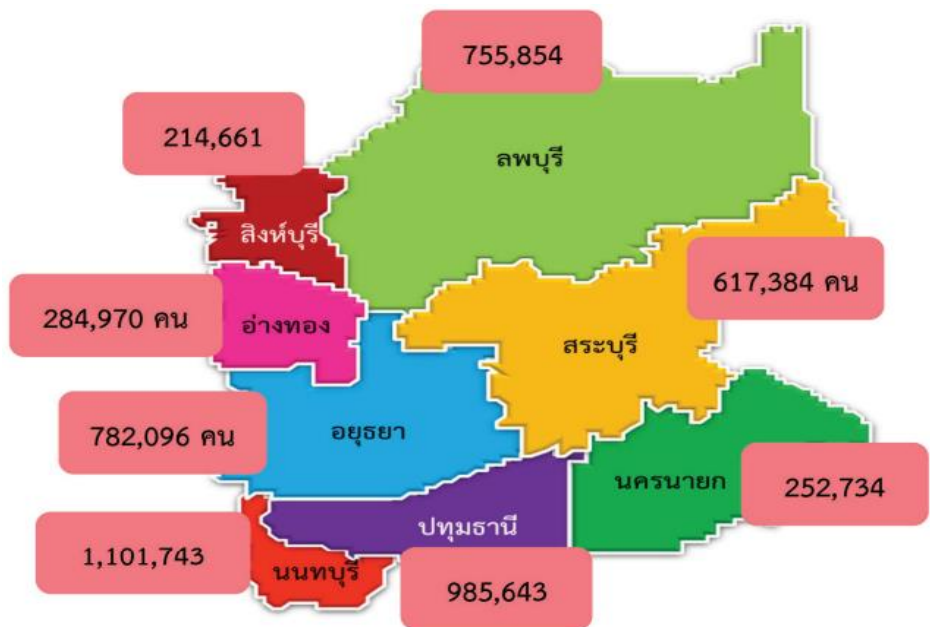




การดำเนินงาน Service plan สาขาสุขภาพช่องปาก



ทพญ. วังจันทร์ กิตติภาดากุล
ทันตแพทย์เชี่ยวชาญ สสจ. สิงห์บุรี
ประธาน OHSP เขตสุขภาพที่ 4

เป้าหมายสุขภาพช่องปากคนไทย

80:20

ปี 2580 ร้อยละ 50 ของผู้สูงอายุ 80 ปี มีฟันถาวรใช้งานได้อย่างน้อย 20 ซี่



Life Course Approach

อยู่ในสิ่งแวดล้อมที่เอื้อต่อการมีสุขภาพช่องปากที่ดี

Framework to moving forward healthcare policy and plan in Thailand

80:20

Increase Caries free

Decrease periodontitis

Maintain 20 teeth

Individual/family
/community

setting

Primary care
center
(Sub-district)

Community/
Provincial
hospital

Self-care

- promote health literacy
- encourage self- surveillance
- promote participatory from all stakeholders engage in building oral public health policy

Oral health Service

- increase access to basic oral health care along with the core benefit package and needed

Digital technology and Innovation

create supportive environment for good oral health



เข็มมุ่งของสาขาสุขภาพช่องปาก ปี ๒๕๖๖

กองบริหารการสาธารณสุข (กบรส.)

เพิ่มการเข้าถึงบริการสุขภาพช่องปากแก่ประชาชน

1. ฟันดีไม่มีผุ (CAVITY FREE)

- พัฒนางานทันตกรรมปฐมภูมิ
- ปรับปรุงประสิทธิภาพการบริการทันตกรรม ระดับทุติยภูมิ และตติยภูมิ

2. 1 ทันตแพทย์ 1 หน่วยทำฟัน 1 ผู้ช่วย

- โรงพยาบาลมีแผนปรับปรุงโครงสร้างพื้นฐานการบริการทันตกรรม

3. การบริการทันตกรรมเฉพาะทาง

- พัฒนาศูนย์ความเป็นเลิศทางการแพทย์ สาขาสุขภาพช่องปาก
- มีฐานข้อมูลทันตแพทย์เฉพาะทาง ทั้งภาครัฐและเอกชน



นโยบายมุ่งเน้น

เขตสุขภาพที่ 4



นายแพทย์สุรโชค ต่างวิวัฒน์

ผู้ตรวจราชการกระทรวงสาธารณสุข

เขตสุขภาพที่ 4



1. การดูแลผู้สูงอายุ

- ผู้สูงอายุ ได้รับการคัดกรองกลุ่มอาการผู้สูงอายุ 9 ด้าน
- ผู้สูงอายุที่ได้รับการคัดกรองแล้วพบความผิดปกติ ได้รับการบริการ ตาม Care plan (Intervention) และมีการ reverse หรือมีอาการดีขึ้น
- มีการบูรณาการร่วมกับ อปท. ในการพัฒนาเมืองที่มีมิตรกับผู้สูงอายุ (Age - Friendly - cities)
- พัฒนาศูนย์ผู้สูงอายุในโรงพยาบาลทุกแห่ง

2. Intermediate Care

- มีการจัดตั้งศูนย์บริการ Intermediate Care ประจำ รพศ./รพท. ครอบคลุมทุกแห่ง
- มีการจัดตั้ง IMC Ward จังหวัดละ 1 แห่ง และ รพช. ทุกแห่งมีการ ให้บริการ IMC bed อย่างน้อย 2 เตียง
- เพิ่มการ Refer Back ผู้ป่วย IMC เพื่อให้ได้รับการ บริการ IMC bed/ward ในพื้นที่มากขึ้น
- มีการจัดตั้งศูนย์ฟื้นฟูชุมชน(ศูนย์ร่วมสุข) ที่ รพ.สต ./อบต./เทศบาล ในการดูแลประชาชนในพื้นที่รับผิดชอบ อย่างน้อย อำเภอละ 1 แห่ง และมีความร่วมมือกับกองทุนฟื้นฟูสมรรถภาพที่มีความจำเป็น เพื่อดูแลผู้ป่วยระยะกลางอย่างเป็นรูปธรรม

3. ลดป่วย ลดตาย ลดแออัด

- รพ.แม่ข่าย จัดระบบให้คำปรึกษากับ รพ.ลูกข่ายทั้งในและนอกเวลาราชการ เพื่อการรักษาที่มีคุณภาพ และลดความล่าช้าในการส่งต่อ
- ผู้ป่วย STEMI ได้รับ Primary PCI หรือ รับประทานยาละลายลิ่มเลือดทันเวลา และพัฒนาการทำ PCI 24 ชม. ทุกวัน

4. Digital Health Platform

- ทุกจังหวัดมีการเชื่อมโยงข้อมูลด้านสุขภาพ (HIE) ของหน่วยบริการทุกระดับ (ปฐมภูมิ ทติยภูมิ ตติยภูมิ)
- ทุกจังหวัดในเขตสุขภาพที่ 4 มีบริการการแพทย์ทางไกลอย่างน้อย 3 รพ. /จังหวัด

CHIEF DENTAL OFFICER (CDO)



STRENGTHS

- S1 มีโครงสร้างคณะกรรมการOHSPเขตสุขภาพที่ 4 ในการดำเนินงานชัดเจน
- S2 มี Excellent Center ด้าน Cleft Lip & Clift Palate ที่รพ.พระนั่งเกล้า
- S3 มีสัดส่วนทันตแพทย์เฉพาะทางค่อนข้างสูง
- S4 มีคลินิกทันตกรรมเอกชนจำนวนมาก
- S5 มีการหมุนเวียนให้บริการในรพ.สต.สูง

S



SWOT

W



WEAKNESSES

- W1 ยุทธศาสตร์ชาติไม่ให้ความสำคัญเรื่องการพัฒนา ระบบทันตกรรมในระยะยาวที่เชื่อมโยงปฐมภูมิ และเฉพาะทาง
- W2 ขาดระบบข้อมูลสารสนเทศที่จำเป็นที่จะเอื้อให้เกิด การวิเคราะห์และวางแผนที่เชื่อมภาครัฐและเอกชน
- W3 ขาดแคลนทรัพยากร : คน (ทันตแพทย์,ทันตภิบาล, ผู้ช่วยทันตแพทย์) เงิน (งบประมาณสนับสนุนการทำงาน) ของ (ครุภัณฑ์ ระบบอากาศ)+พื้นที่
- W4 มีประชากรกลุ่มเปราะบาง (ผู้ต้องขัง, สถาน สงเคราะห์) ในพื้นที่ที่ต้องดูแลจำนวนมาก

OPPORTUNITIES

- O1 มีนโยบายด้านทันตสุขภาพจากคณะกรรมการ กำกับทิศ กระทรวงสาธารณสุข
- O2 มีคณะทำงานทันตสุขภาพเขตปฏิรูป 1 4 9 12
- O3 มีการสนับสนุนจากผู้ตรวจราชการและ ผู้บริหารระดับจังหวัด/อำเภอ
- O4 มีการสนับสนุนด้านวิชาการจาสถาบันการศึกษา

O



T

THREATS

- T1 การถ่ายโอนภารกิจให้องค์กรปกครองส่วนท้องถิ่น และประสานงานเชื่อมโยงระบบบริการทันต- สาธารณสุข
- T2 การขยายของสังคมเมือง/ปริมณฑล ประชากรแฝง และสังคมผู้สูงอายุ
- T3 การจำกัดกรอบจ้างงานภาครัฐและความก้าวหน้า

อัตราการเข้าถึงบริการทันตกรรม ปี 2566 (ความครอบคลุม)

OHSP อัตรา (ร้อยละ) การใช้บริการทันตกรรมรวมทุกสิทธิ เฉพาะเขตรับผิดชอบ (คน) (ใช้แบบความครอบคลุม) ปีงบประมาณ 2566

เขตสุขภาพ (หน่วยงานตามสังกัดที่ท่านเลือก)



B หมายถึง ประชากรในเขตรับผิดชอบทั้งหมด(คน)

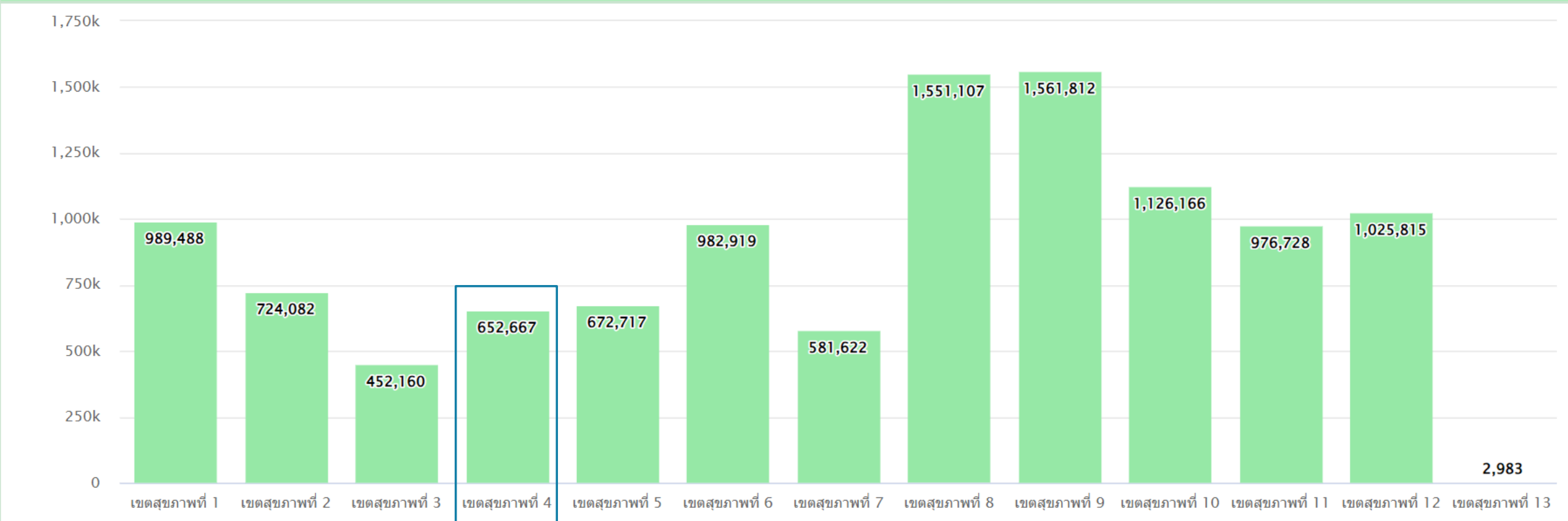
A หมายถึง ประชากรในเขตรับผิดชอบที่ได้รับบริการที่มีรหัสจัดการทางทันตกรรม



การเข้าถึงบริการทันตกรรมทุกสิทธิ (Workload) ปี 2566

ผู้ป่วยนอกที่รับบริการทางทันตกรรม รวมทุกสิทธิ (คนต่อสถานบริการ) ปีงบประมาณ 2566

เขตสุขภาพ (สังกัดตามที่ท่านเลือก)



ข้อมูลเปรียบเทียบอัตราการเข้าถึงบริการทันตกรรมรวมทุกสิทธิ ความครอบคลุม (Coverage) และการเข้าถึงบริการ (Workload)

จังหวัด (หน่วยงานตามสังกัดที่ท่านเลือก)	ความครอบคลุม			การเข้าถึงบริการ	
	เป้าหมาย (Type 1, 3)	ผลงาน	อัตรา	ผลงาน	อัตรา
นนทบุรี	552,041	38,631	7.00	90,789	16.45
ปทุมธานี	462,323	102,440	22.16	150,906	32.64
พระนครศรีอยุธยา	645,549	91,377	14.15	124,991	19.36
อ่างทอง	216,998	32,409	14.94	44,459	20.49
ลพบุรี	486,739	61,746	12.69	85,608	17.59
สิงห์บุรี	128,756	20,445	15.88	33,324	25.88
สระบุรี	515,149	62,142	12.06	89,346	17.34
นครนายก	187,911	25,252	13.44	33,244	17.69
เขตสุขภาพที่ 4	3,195,466	434,442	13.6	652,667	20.42

ข้อมูลผู้ป่วยนอกที่มารับบริการทางทันตกรรมโดยทันตบุคลากรทุกสิทธิ์ (ครึ่ง)

เดือนตุลาคม – มิถุนายน ปีงบประมาณ 2565 และ 2566

(เป้าหมายเพิ่มขึ้นร้อยละ 20)

จังหวัด	ปี 2565	ปี 2566	ผลต่าง	ร้อยละ
นนทบุรี	51,817	137,051	85,234	164.49
ปทุมธานี	151,704	192,122	40,418	26.64
พระนครศรีอยุธยา	112,024	174,218	62,194	55.52
อ่างทอง	29,824	50,726	20,902	70.08
ลพบุรี	65,733	122,712	56,979	86.68
สิงห์บุรี	37,237	52,512	15,275	41.02
สระบุรี	75,300	118,930	43,630	57.94
นครนายก	26,642	49,138	22,496	84.44
เขตสุขภาพที่ 4	550,281	897,409	347,128	63.08

หมายเหตุ จังหวัดปทุมธานีเพิ่มขึ้นน้อย แต่มีผลงานสูงที่สุดทั้งในปี 2565 และ 2566

ข้อมูลผลงานตามตัวชี้วัดปี 2566 ภาพรวม เขต 4

หญิงตั้งครรภ์ ได้รับการตรวจสุขภาพช่องปาก และทำความสะอาดฟัน (เกณฑ์ร้อยละ 30)

--เป้าหมาย --ผลงาน

ผู้สูงอายุ ที่ติดบ้าน ติดเตียง ได้รับการตรวจสุขภาพช่องปาก
(เกณฑ์ร้อยละ 40)

ผู้สูงอายุ ได้รับการตรวจสุขภาพช่องปาก
(เกณฑ์ร้อยละ 40)

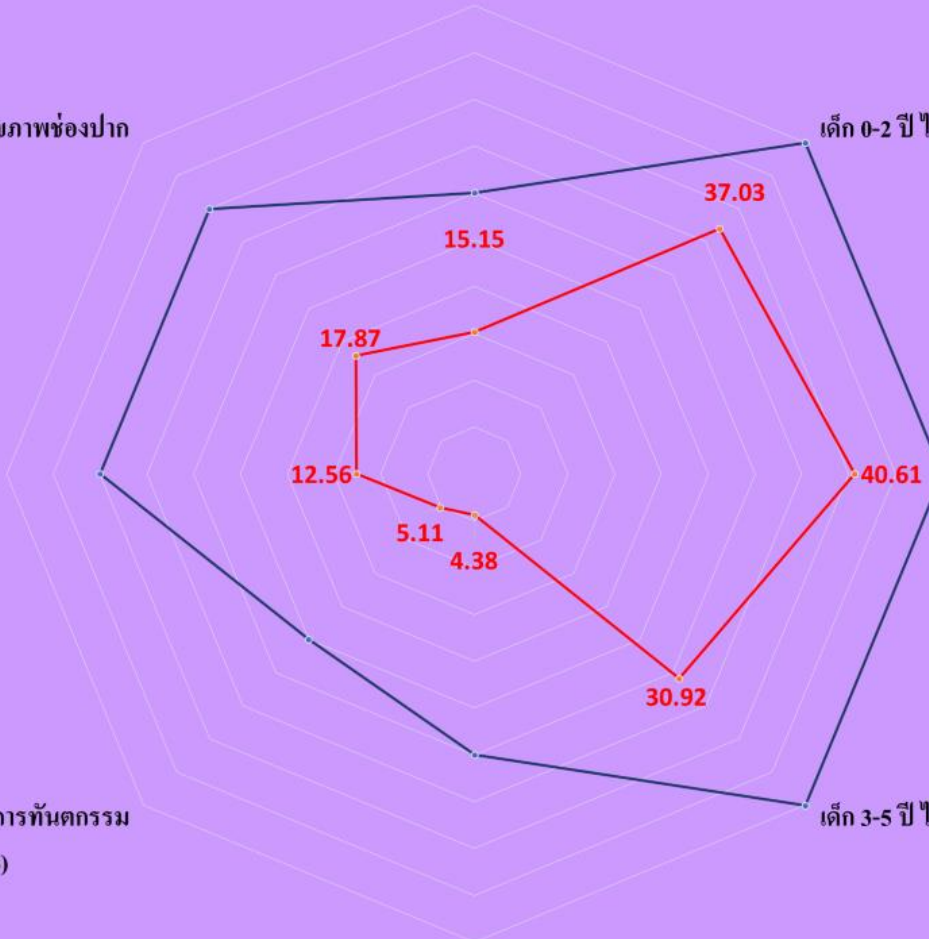
ผู้มีอายุ 15-59 ปี ได้รับการบริการทันตกรรม
(เกณฑ์ร้อยละ 25)

เด็ก 6-12 ปี ได้รับการเคลือบหลุมร่องฟันกรามแท้
(เกณฑ์ร้อยละ 30)

เด็ก 0-2 ปี ได้รับการตรวจสุขภาพช่องปาก
(เกณฑ์ร้อยละ 50)

เด็ก 0-2 ปี ผู้ปกครอง ได้รับการฝึกแปรงฟันแบบลงมือปฏิบัติ
และ plaque control
(เกณฑ์ร้อยละ 50)

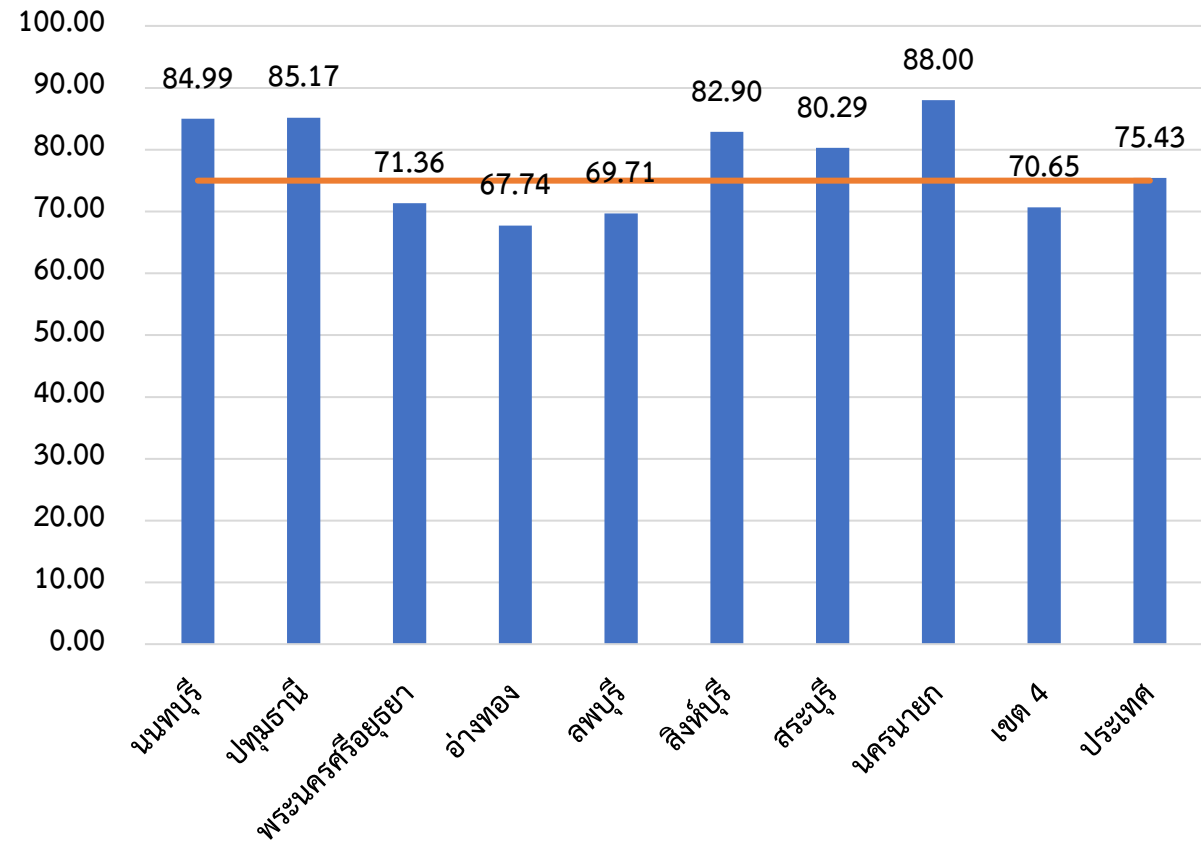
เด็ก 3-5 ปี ได้รับการเคลือบ/ทาฟลูออไรด์เฉพาะที่
(เกณฑ์ร้อยละ 50)



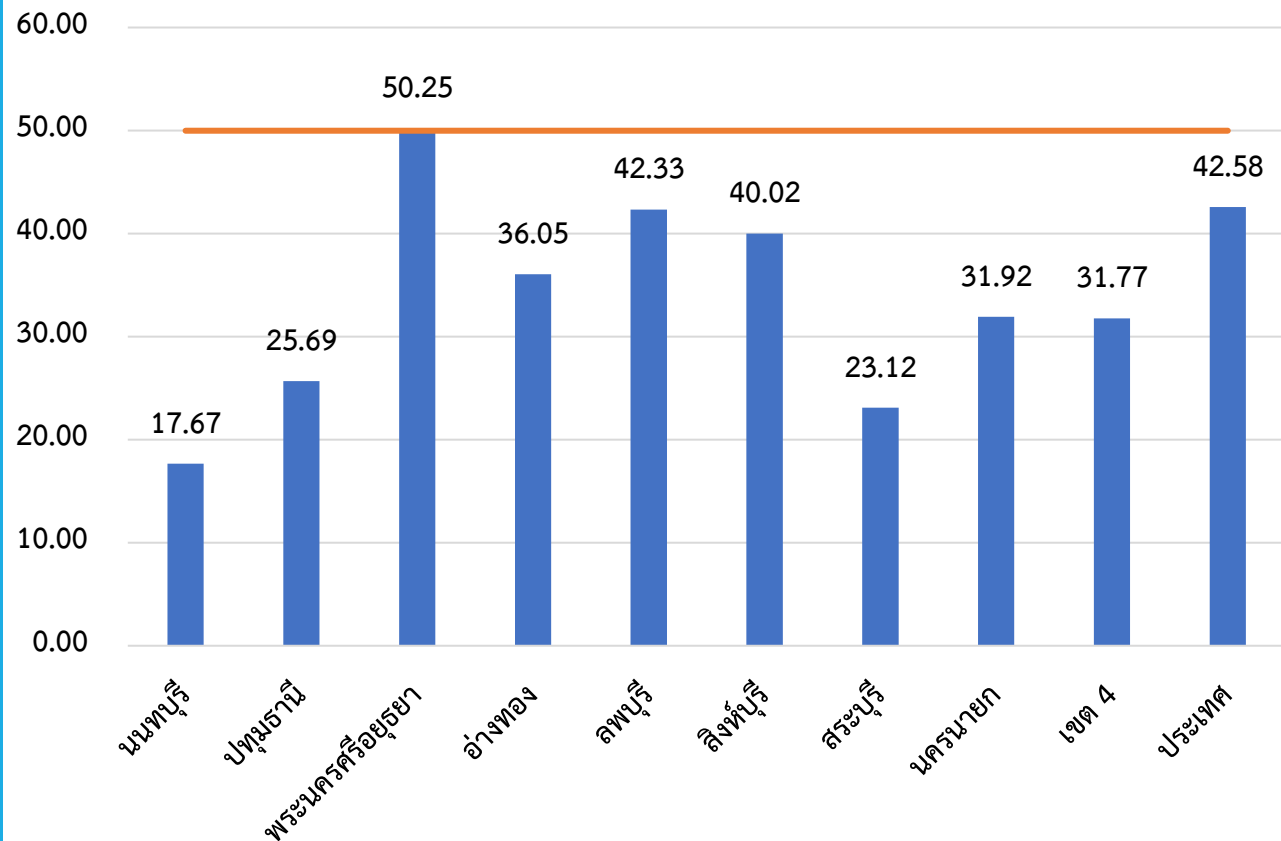
ข้อมูลจาก HDC ณ วันที่ 12 กรกฎาคม 2566

สถานการณ์สุขภาพช่องปาก (ร้อยละ 75 ของเด็กอายุ 3 ปี ปราศจากฟันผุ)

ร้อยละเด็กอายุ 3 ปี ปราศจากฟันผุ



ร้อยละเด็กอายุ 3 ปี ได้รับการตรวจช่องปาก

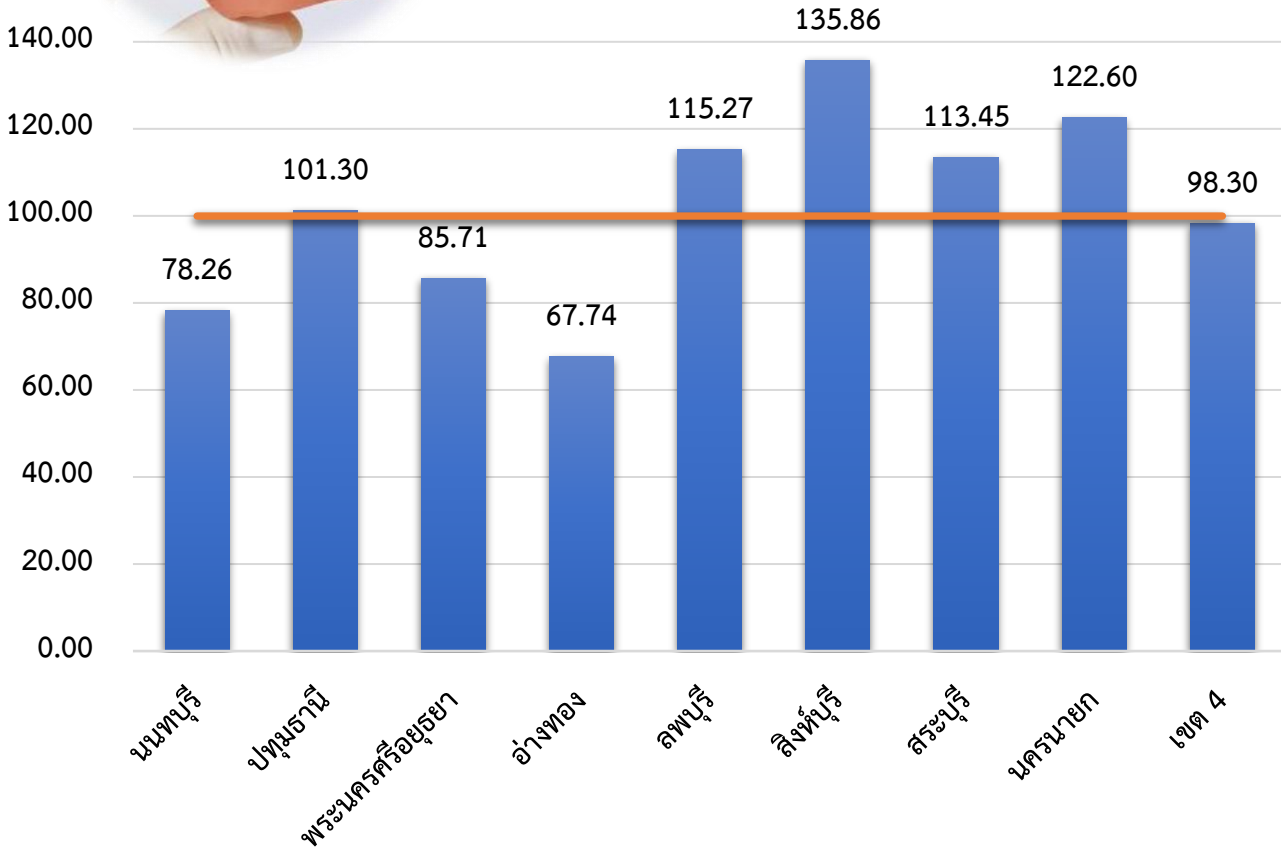


ฟันเทียมและรากฟันเทียม

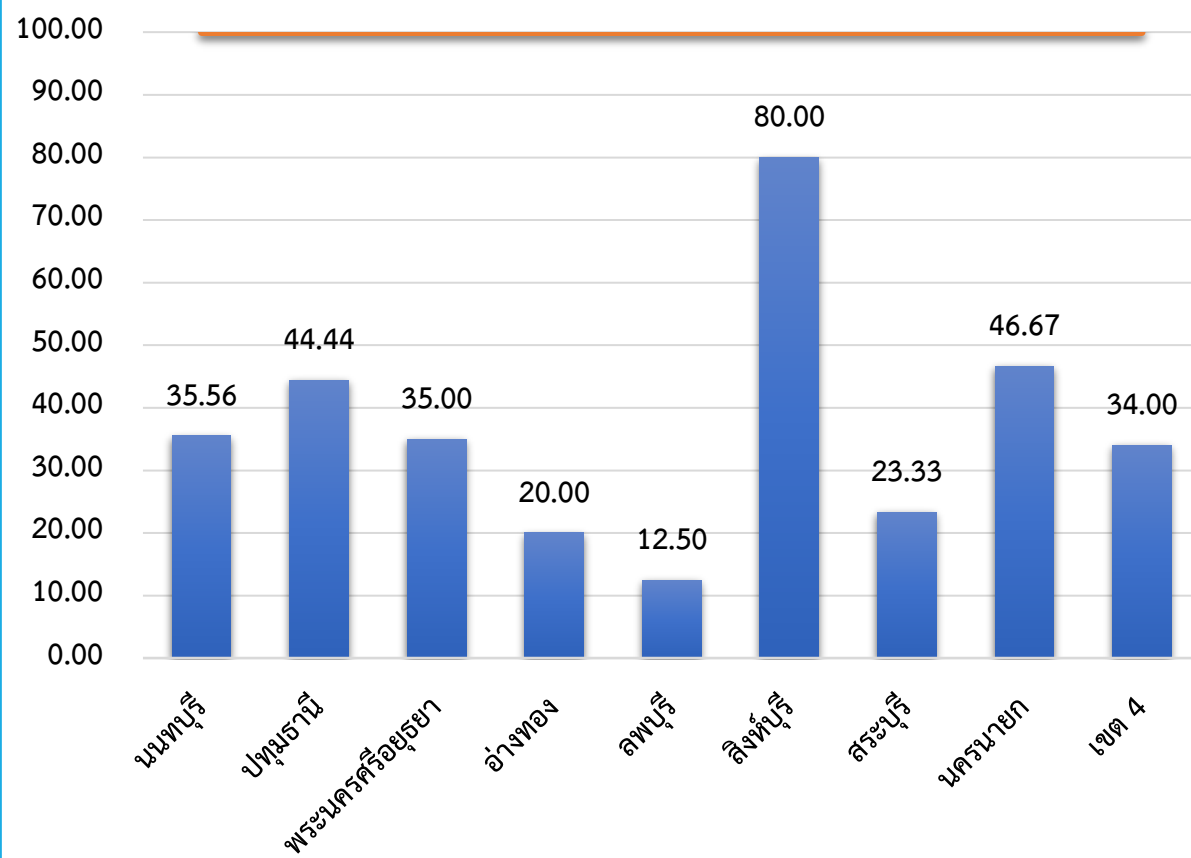
(เป้าหมายร้อยละ 100)



ร้อยละจำนวนผู้ที่ได้รับบริการใส่ฟันเทียม



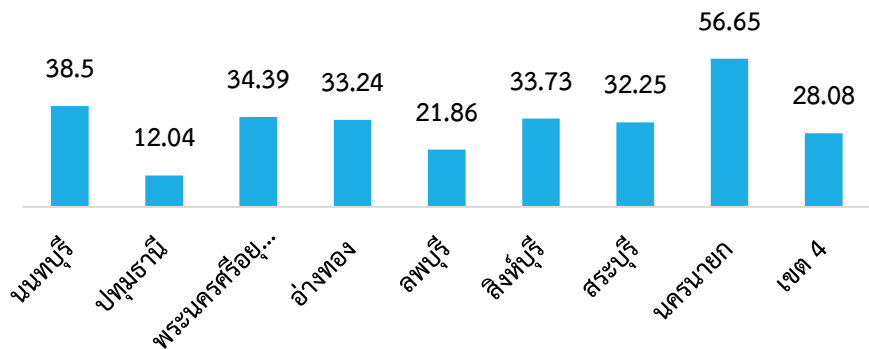
ร้อยละจำนวนผู้ที่ได้รับบริการฝังรากฟันเทียม



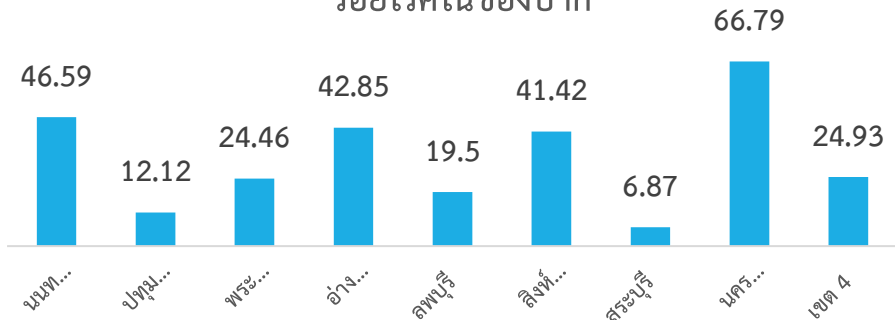
ประชาชนอายุ 40 ปีขึ้นไป ที่มารับบริการ ได้รับการตรวจสุขภาพช่องปาก และคัดกรองรอยโรคในช่องปาก (เป้าหมายร้อยละ 40)



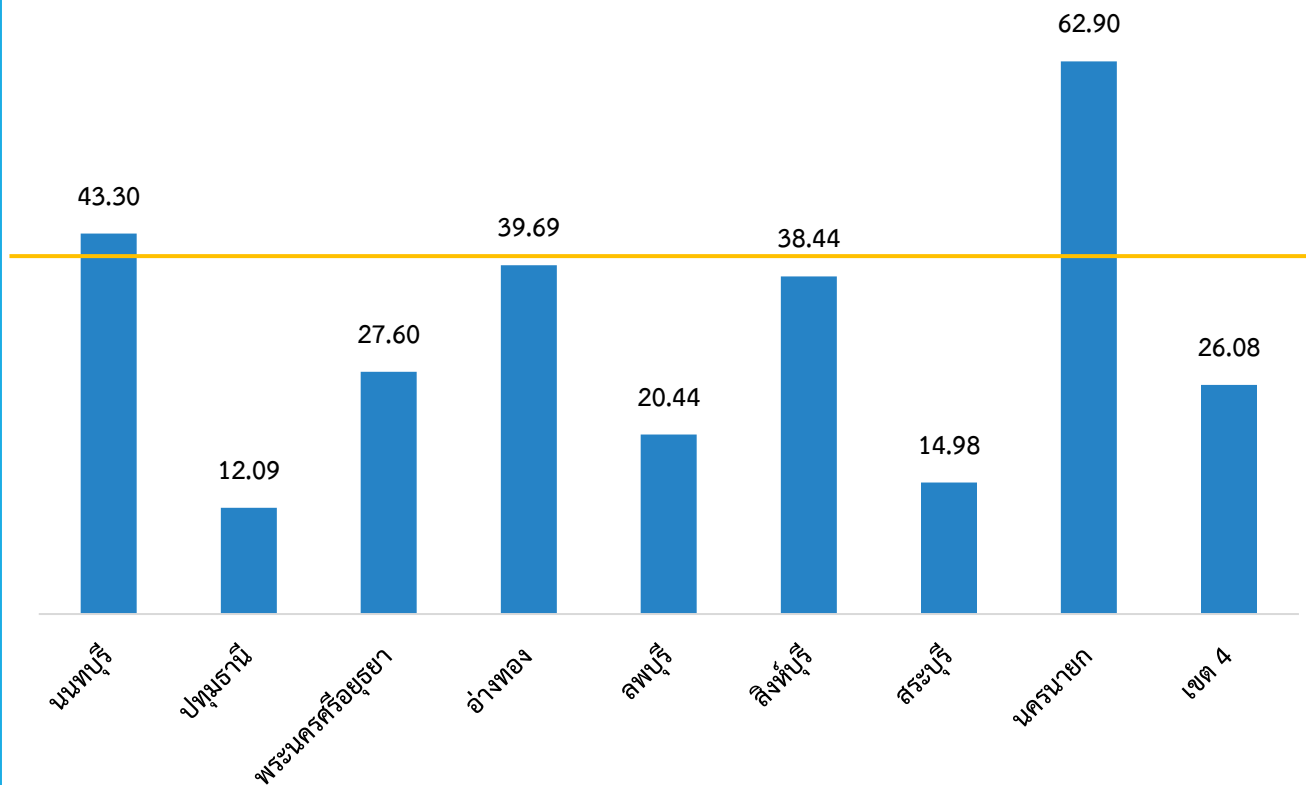
ร้อยละประชาชนอายุ 40-59 ปี ได้รับการคัดกรอง รอยโรคในช่องปาก



ร้อยละประชาชนอายุ 60 ปีขึ้นไป ได้รับการคัดกรอง รอยโรคในช่องปาก

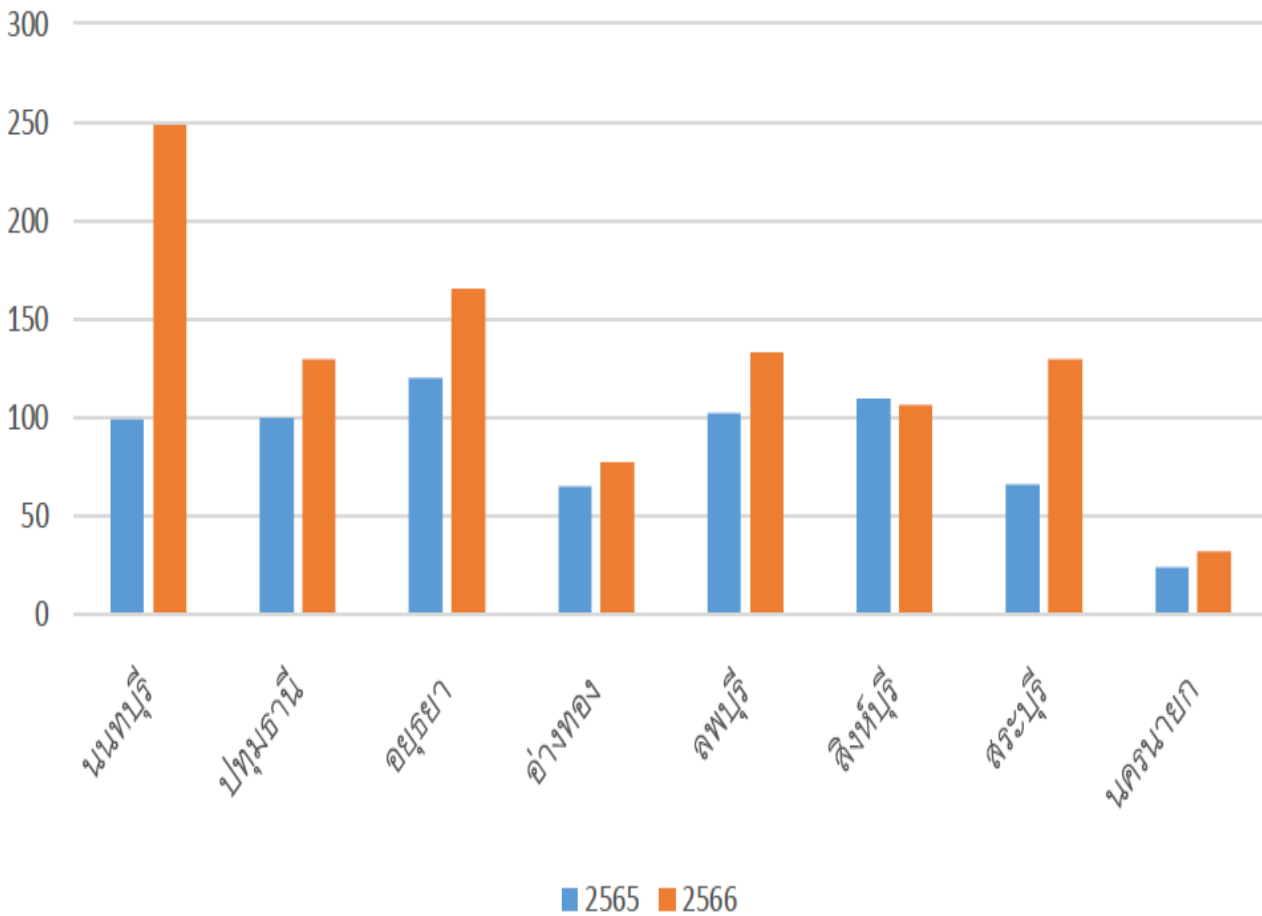


ร้อยละประชาชนอายุ 40 ปีขึ้นไป ได้รับการคัดกรองรอยโรคในช่องปาก

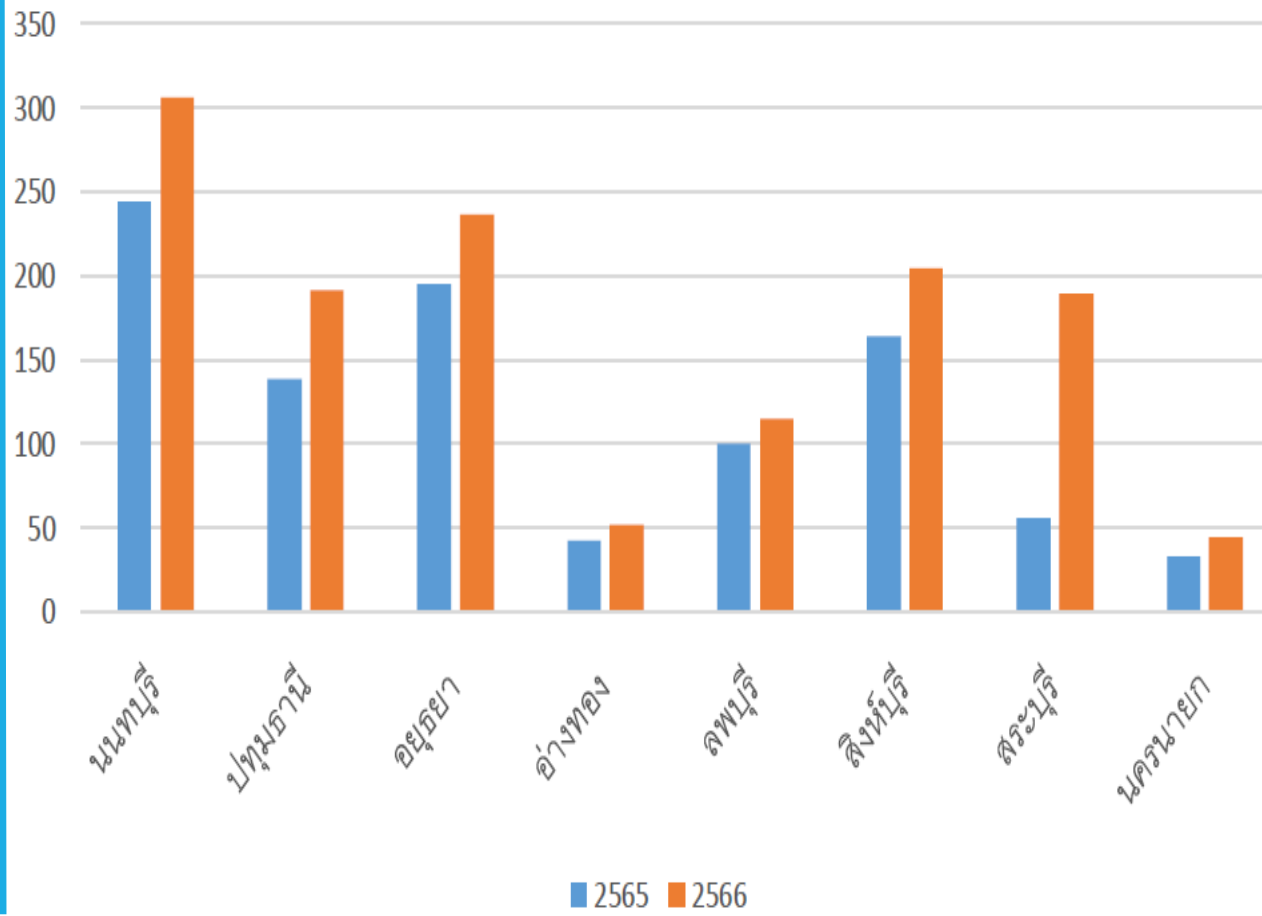


ผลงานทันตกรรมเฉพาะทาง รพ. เขต 4 (เปรียบเทียบปีงบประมาณ 65 เทียบ 9 เดือนแรกปีงบประมาณ 66)

รักษารากฟันหน้า (ซี่)
ผลงานเพิ่มขึ้น 48.9%



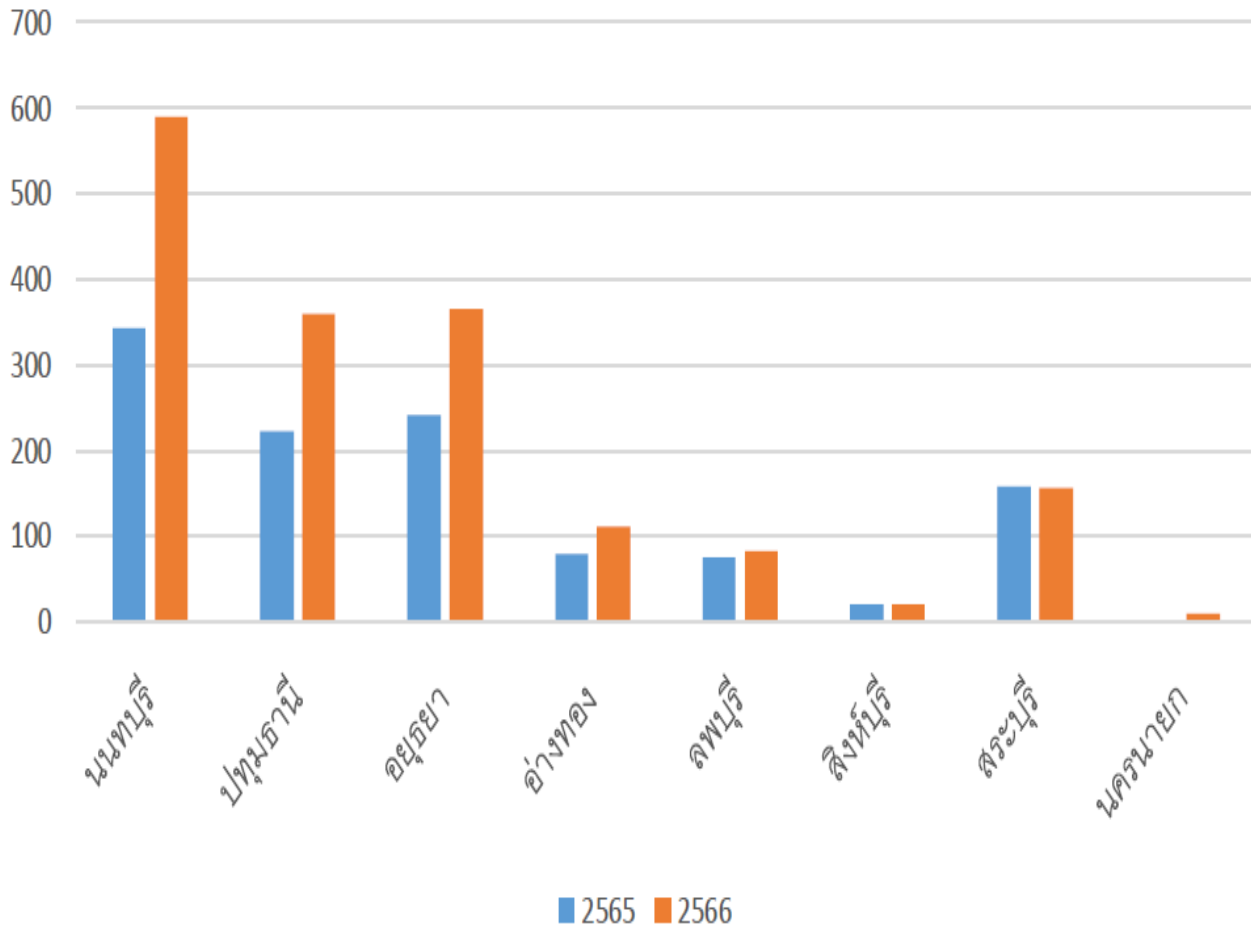
รักษารากฟันกราม (ซี่)
ผลงานเพิ่มขึ้น 37.6%



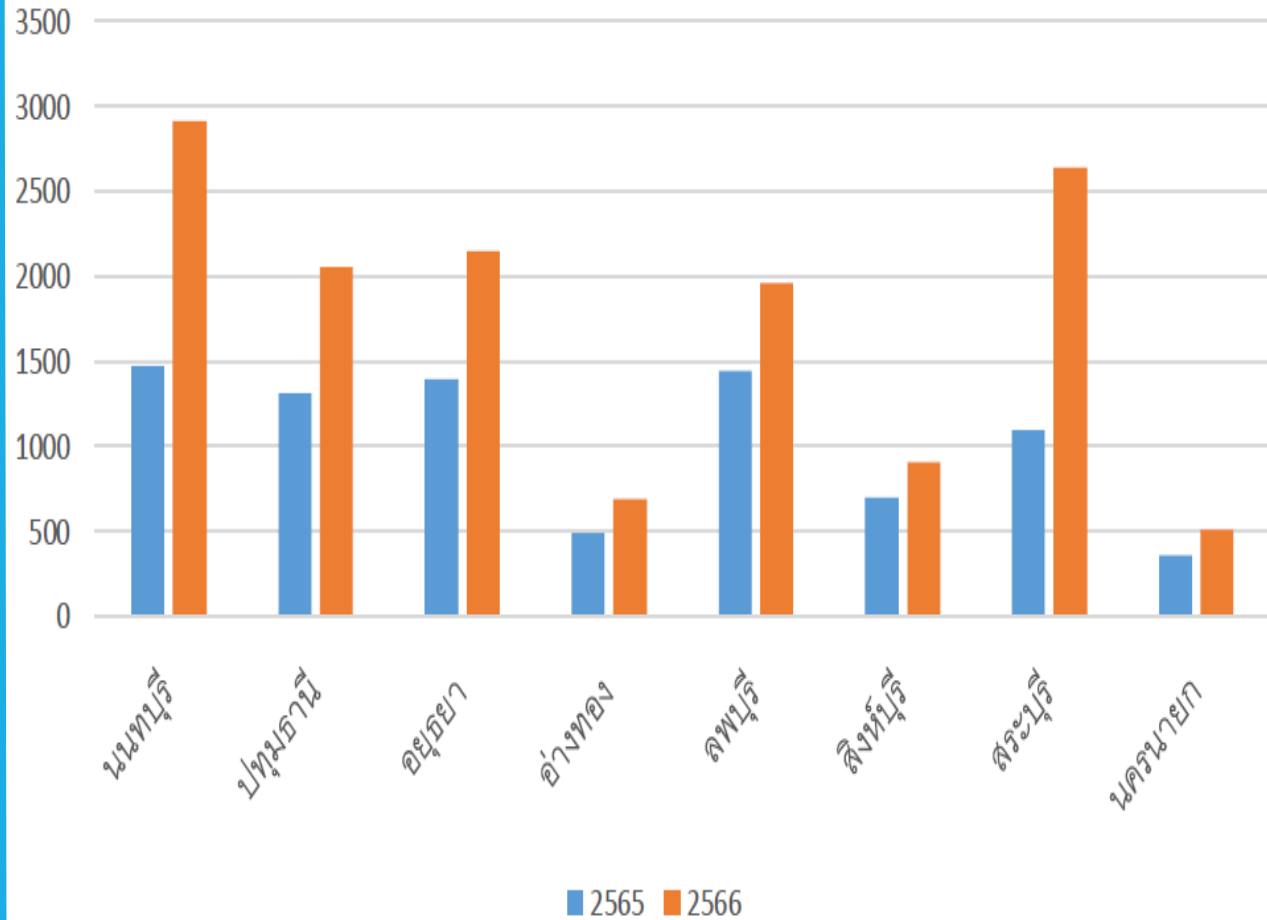
ผลงานทันตกรรมเฉพาะทาง รพ. เขต 4 (เปรียบเทียบปีงบประมาณ 65 เทียบ 9 เดือนแรกปีงบประมาณ 66)



งานทันตกรรมเด็ก (ราย) ผลงานเพิ่มขึ้น 48.9%



งานคัลยศาสตร์ช่องปากฯ (ราย) ผลงานเพิ่มขึ้น 67.5%



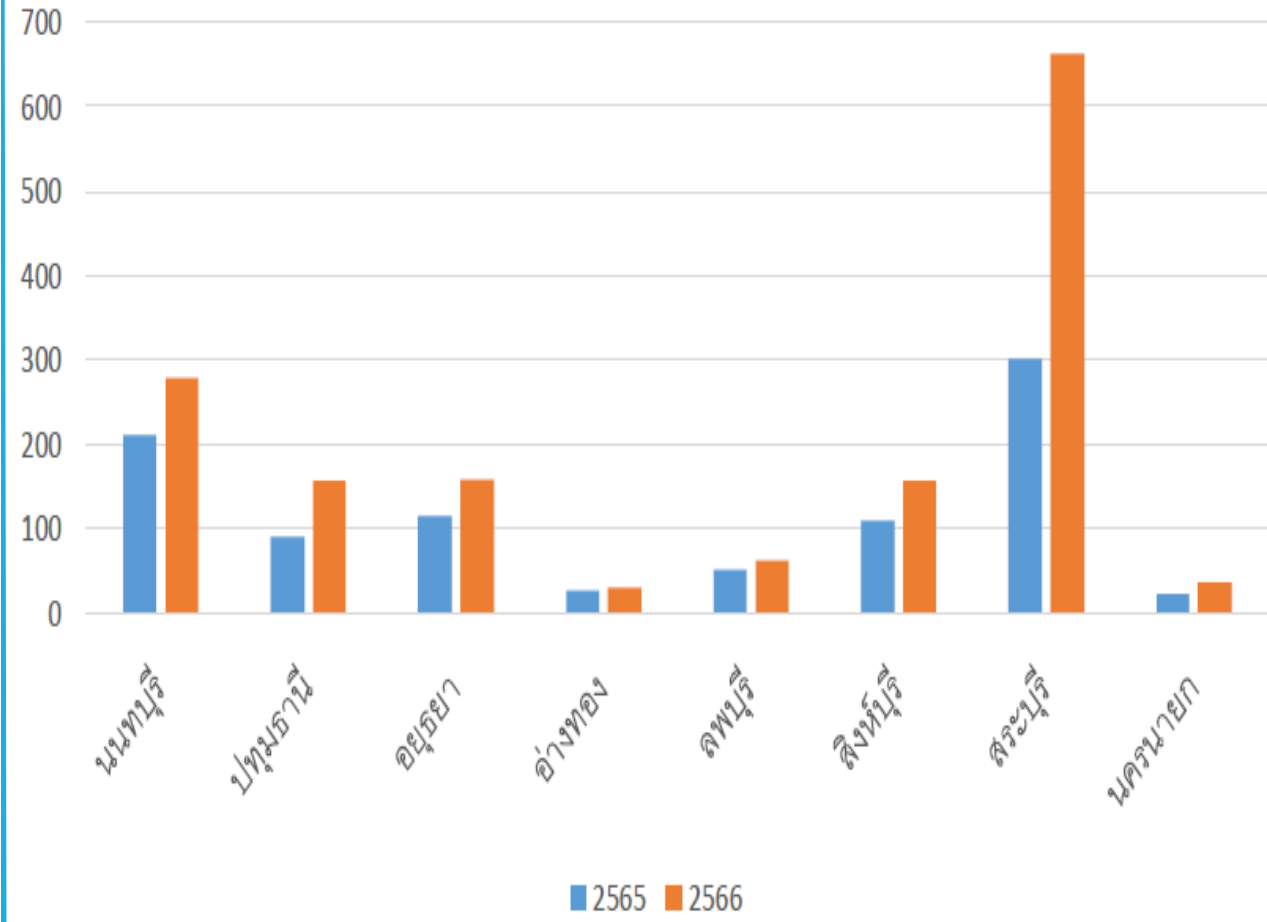
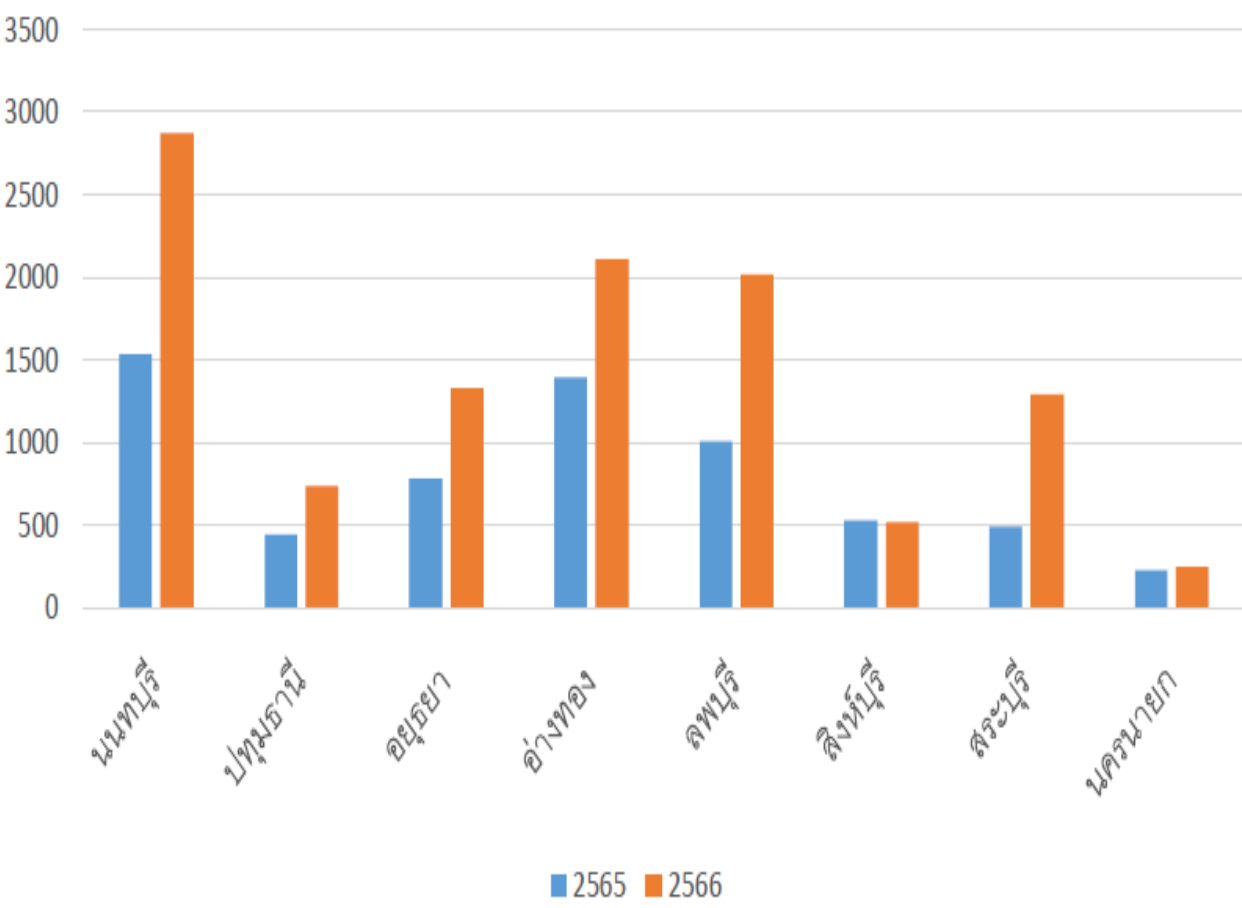
ผลงานทันตกรรมเฉพาะทาง รพ. เขต 4 (เปรียบเทียบปีงบประมาณ 65 เทียบ 9 เดือนแรกปีงบประมาณ 66)

งานปริทันตวิทยา (ปริทันต์ 3-4) (ราย)

ผลงานเพิ่มขึ้น 40.5%

งานปริทันตวิทยา (ปริทันต์ 5-8) (ราย)

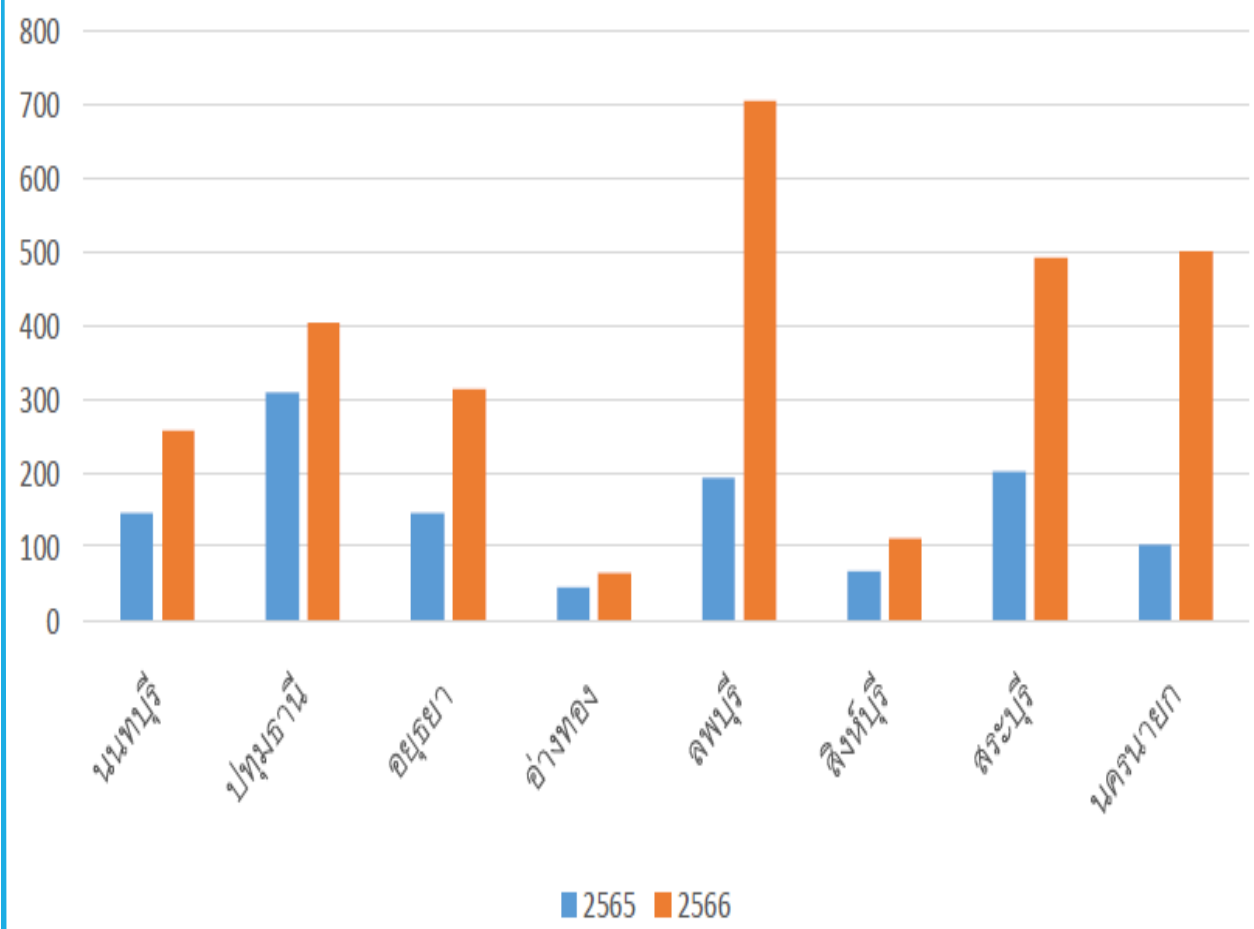
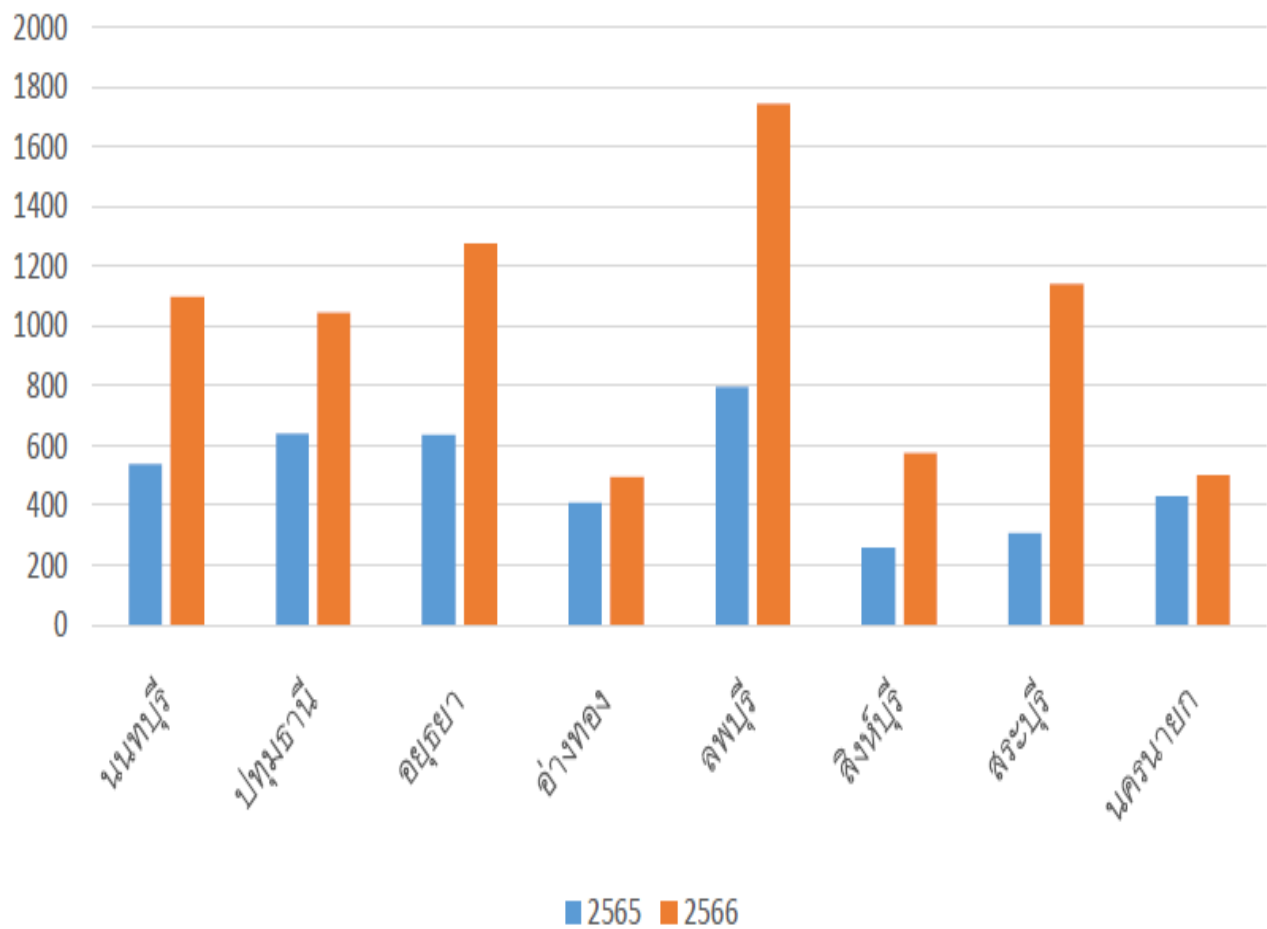
ผลงานเพิ่มขึ้น 66.4%



ผลงานทันตกรรมเฉพาะทาง รพ. เขต 4 (เปรียบเทียบปีงบประมาณ 65 เทียบ 9 เดือนแรกปีงบประมาณ 66)

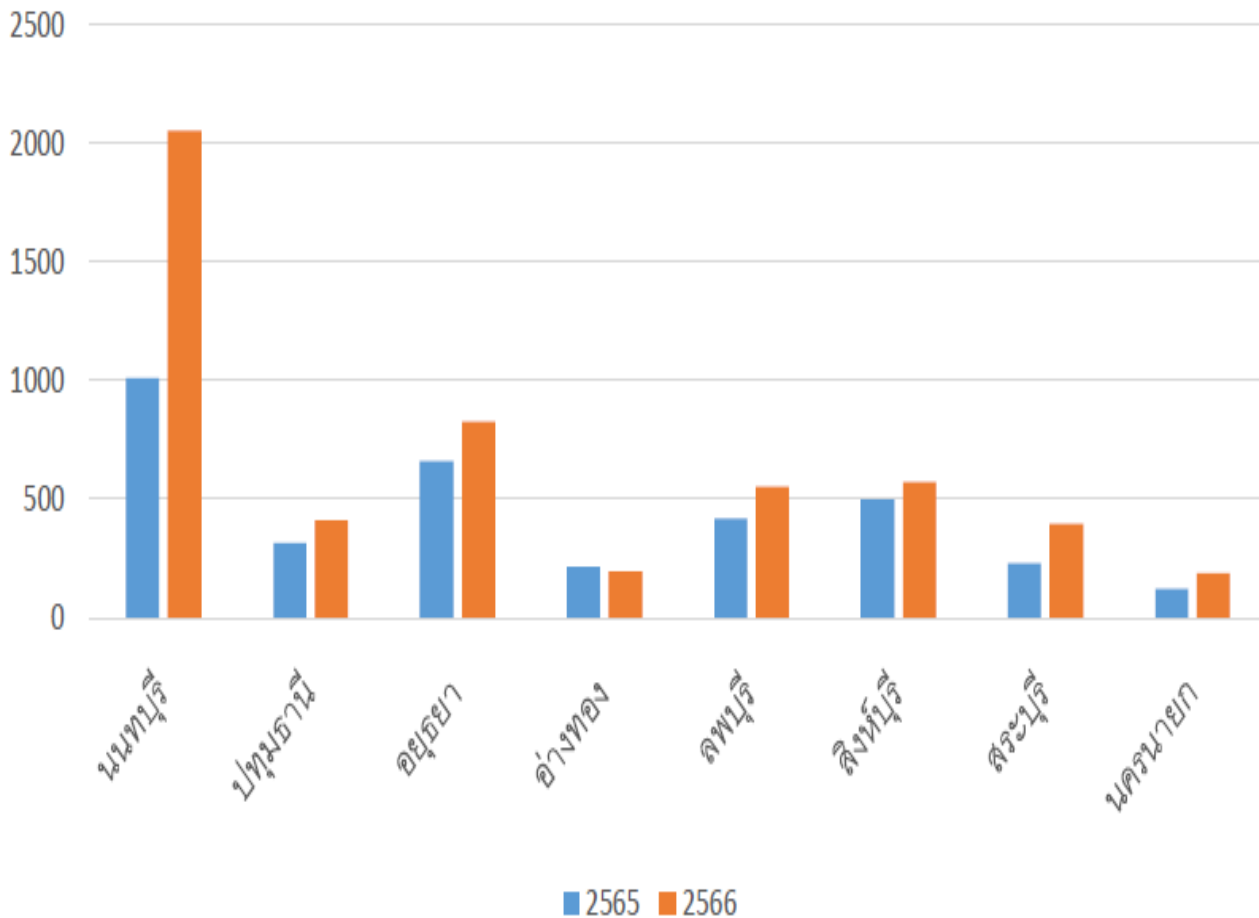
งานฟันปลอมถอดได้ (ARPD) (ชิ้น)
ผลงานเพิ่มขึ้น 95.6%

งานฟันปลอมถอดได้ (Full denture) (ชิ้น)
ผลงานเพิ่มขึ้น 131.5%

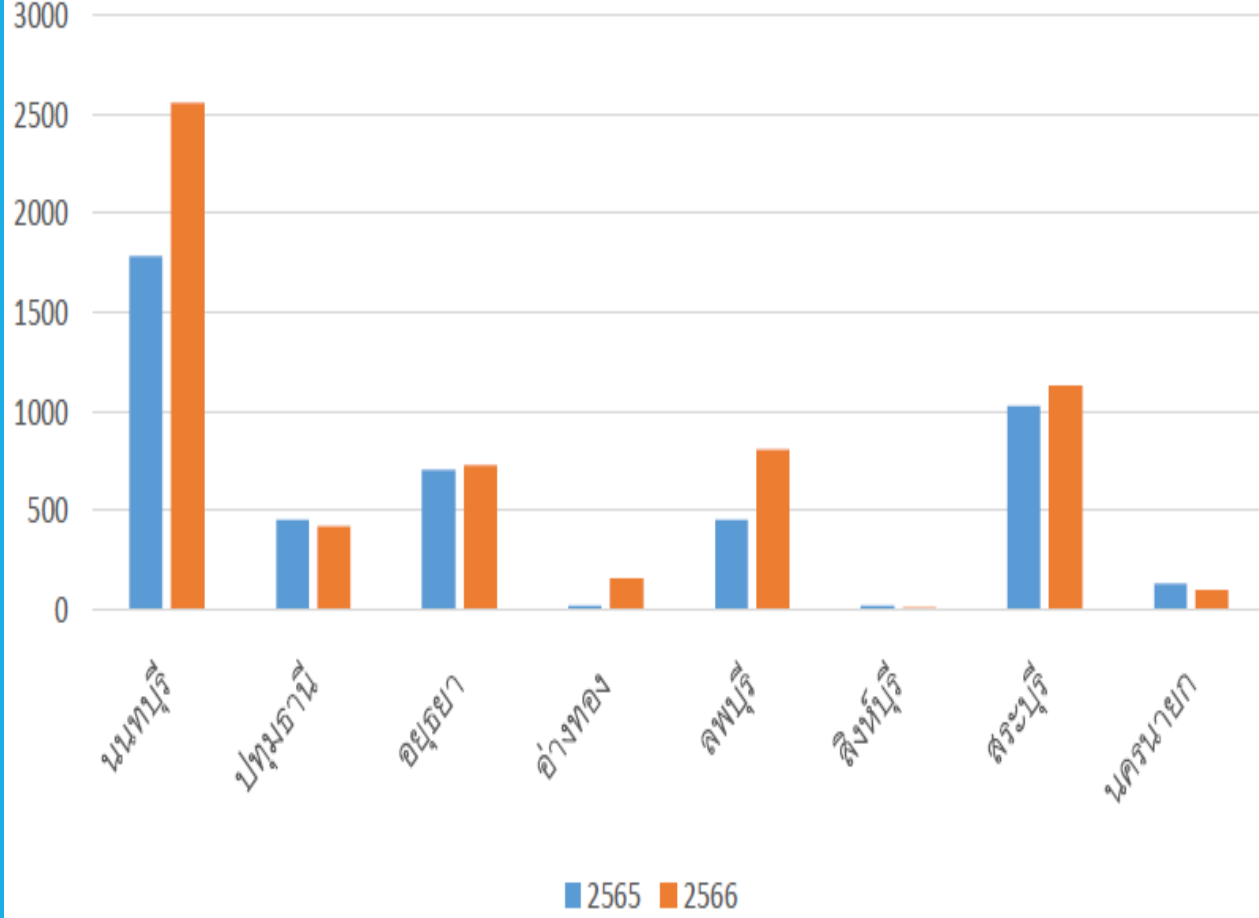


ผลงานทันตกรรมเฉพาะทาง รพ. เขต 4 (เปรียบเทียบปีงบประมาณ 65 เทียบ 9 เดือนแรกปีงบประมาณ 66)

งานฟันปลอมติดแน่น (ราย) ผลงานเพิ่มขึ้น 47.1%



ทันตกรรมจัดฟัน (ราย) ผลงานเพิ่มขึ้น 30.4%



สรุปอันดับการให้บริการทันตกรรม ของเขต 4 เปรียบเทียบใน 12 เขต

- อุดฟัน (ครั้ง) อันดับ 6
- ถอนฟัน (ครั้ง) อันดับ 10
- ขูดหินปูน (ครั้ง) อันดับ 8
- รักษาฟันแท้หน้า (ซี่) อันดับ 10
- รักษาฟันแท้หลัง (molar) (ซี่) อันดับ 4
- คัลยกรรมช่องปาก (ครั้ง) อันดับ 8
- ทันตกรรมจัดฟัน (ครั้ง) อันดับ 6
- งานปริทันต์ 3-4 (ครั้ง) อันดับ 4
- ทันตกรรมประดิษฐ์ (งานติดแน่น) อันดับ 4
- ทันตกรรมประดิษฐ์ (งานถอดได้) อันดับ 5

จำนวนทันตแพทย์ทั้งหมดเทียบ FTE เต็ม (Production line)

ลำดับ	จังหวัด	FTE		จำนวนทันตแพทย์			%ของขั้นสูง
		ต่ำ	สูง	ปฏิบัติจริง	ลาศึกษา	รวม	
1	นนทบุรี	78	99	98	5	103	104.00
2	ปทุมธานี	65	80	72	4	76	95.00
3	พระนครศรีอยุธยา	94	115	88	14	102	88.70
4	อ่างทอง	35	44	39	2	41	93.18
5	ลพบุรี	72	89	61	11	72	80.90
6	สระบุรี	73	90	66	6	72	80.00
7	สิงห์บุรี	27	32	23	6	29	90.63
8	นครนายก	32	42	29	2	31	73.81
เขต 4		476	591	476	50	526	89.00

จำนวนทันตแพทย์ทั้งหมดเทียบ FTE เต็ม (Production line)

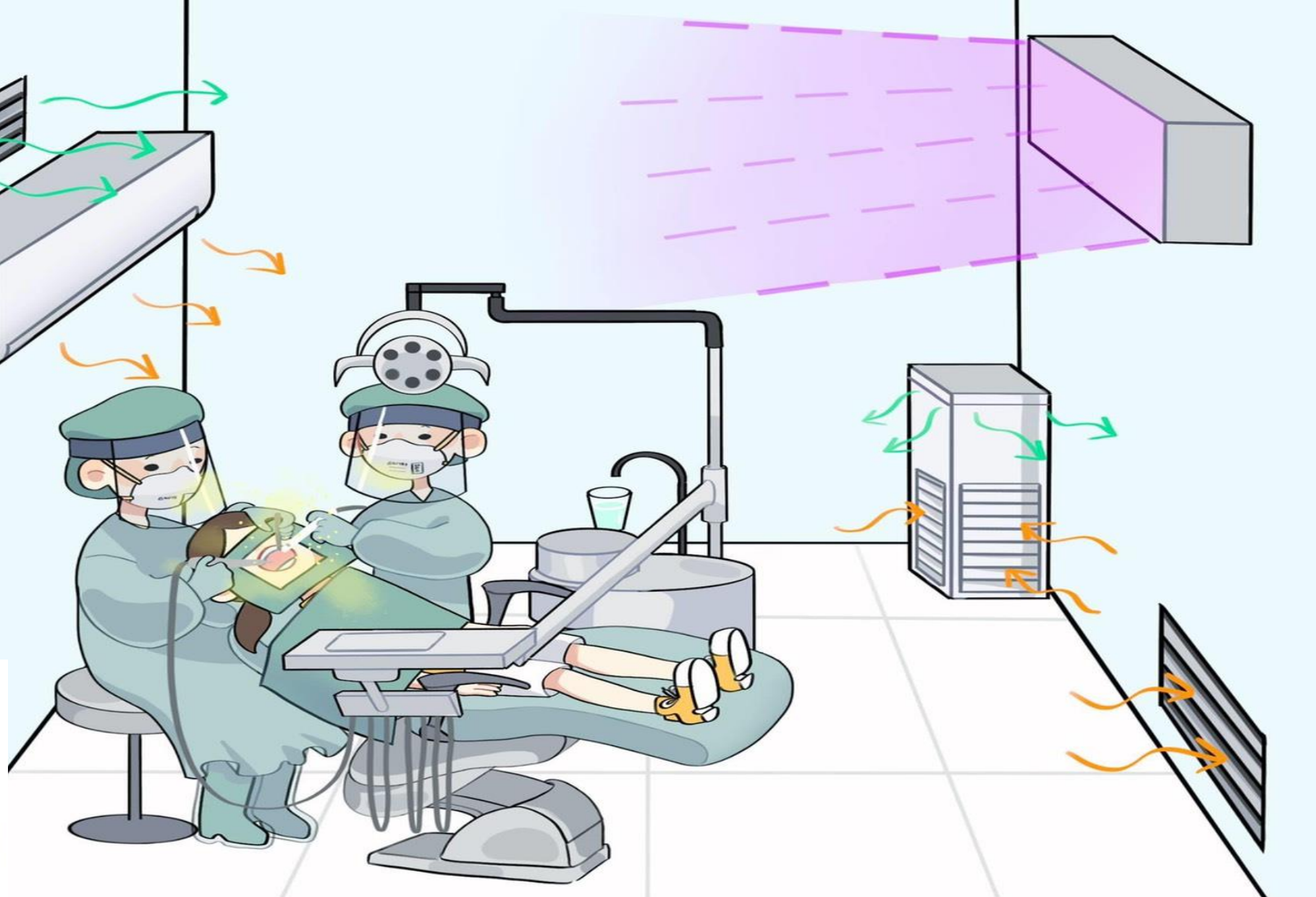
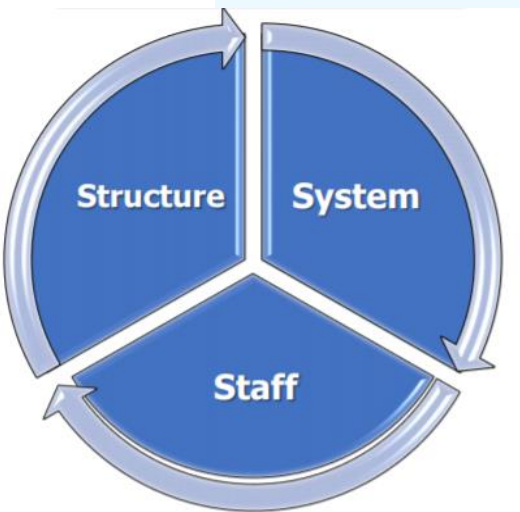
จังหวัด	จำนวนทพ.ทั้งหมด (รวมลาศึกษาต่อ)	จำนวนทันตแพทย์ทั่วไป (GP + PG+ อบรมระยะสั้น) (คน)	จำนวนทันตแพทย์เฉพาะทาง ป.โท + Resident + Board (คน)	สัดส่วน ทพ.ทั่วไป : ทพ.เฉพาะทาง
นนทบุรี	103	51	52	1 : 1.02
ปทุมธานี	76	33	43	1 : 1.3
พระนครศรีอยุธยา	102	61	41	1 : 0.67
อ่างทอง	41	29	12	1 : 0.41
ลพบุรี	72	40	32	1 : 0.80
สระบุรี	72	20	52	1 : 2.60
สิงห์บุรี	29	17	12	1 : 0.71
นครนายก	31	14	17	1 : 1.21
รวม เขต 4	526	265	261	1 : 0.98

จำนวนทันตแพทย์/ทันตภิบาล, นวก.ตามสัดส่วนประชากร (Population based)

ลำดับ	จังหวัด	ประชากร ตามทะเบียนราษฎร	จำนวนทก./นวก.ที่ปฏิบัติ งานจริง ณ 1 ก.ค.66	ทันตภิบาล/นวก. 1 : 7,500	ทันตแพทย์ 1 : 15,000	PCU/NPCU ที่ลงทะเบียนปี 66
1	นนทบุรี	1,295,916	68	110	55	47
2	ปทุมธานี	1,013,876	66	135	68	9
3	พระนครศรีอยุธยา	820,417	116	85	81	44
4	อ่างทอง	272,587	47	36	18	16
5	ลพบุรี	735,293	74	98	49	26
6	สระบุรี	638,582	94	85	43	39
7	สิงห์บุรี	208,229	26	28	14	10
8	นครนายก	197,283	23	26	14	13
เขต 4		5,182,183	514	628	342	204

การถ่ายโอนภารกิจ รพ.สต. ไป อบจ.

จังหวัด	จำนวนรพ.สต. ทั้งหมด	จำนวนรพ.สต. ที่ถ่ายโอน ตั้งแต่ ต.ค. 65	ร้อยละ	มีแผนถ่ายโอน 1 ต.ค. 66
นนทบุรี	76	23	30.26	11
ปทุมธานี	78	13	16.67	11
พระนครศรีอยุธยา	206	0	0	0
อ่างทอง	76	0	0	0
ลพบุรี	132	0	0	4
สระบุรี	126	0	0	30
สิงห์บุรี	47	11	23.40	0
นครนายก	56	0	0	0
รวม เขต 4	797	42	5.90	56



3D : Direction Distribution Dilution

การปรับปรุงห้องทันตกรรมในหน่วยบริการ เขตสุขภาพที่ 4 : รพศ./รพท.

จังหวัด	รพศ./รพท.																			
	จำนวน คลินิก ทันตกรรม ทั้งหมด (ห้อง)	จำนวน ยูนิตทำ ฟัน ทั้งหมด (ตัว)	การปรับปรุงระบบปรับอากาศระบายอากาศ												ระบบดูดน้ำลาย					
			ไม่ดำเนินการ		ร้อยละ	ดำเนินการแล้ว									จำนวนยูนิตทำฟันที่ยังไม่ดำเนินการ (ตัว)	ร้อยละ	จำนวนยูนิตทำฟันที่ดำเนินการแล้ว (ตัว)			ร้อยละ
			จำนวนคลินิกทันตกรรม (ห้อง)	จำนวนยูนิตทำฟัน (ตัว)		แบบ ก44			แบบ ก45			แบบของตนเอง*					air suction	motor suction	ร้อยละ	
จำนวนคลินิกทันตกรรม (ห้อง)	จำนวนยูนิตทำฟัน (ตัว)	ร้อยละ	จำนวนคลินิกทันตกรรม (ห้อง)	จำนวนยูนิตทำฟัน (ตัว)	ร้อยละ	จำนวนคลินิกทันตกรรม (ห้อง)	จำนวนยูนิตทำฟัน (ตัว)	ร้อยละ	จำนวนคลินิกทันตกรรม (ห้อง)	จำนวนยูนิตทำฟัน (ตัว)	ร้อยละ	จำนวนยูนิตทำฟัน (ตัว)	air suction	motor suction	ร้อยละ	air suction ระบบปิด				
1200 - นนทบุรี	9	18	0	0	0.00	0	0	0.00	9	18	100.00	0	0	0.0	0	0.00	18	100.00	0	0
1300 - ปทุมธานี	11	11	0	0	0.00	7	7	63.64	4	4	36.36	0	0	0.0	0	0.00	11	100.00	0	0
พระนครศรีอยุธยา	13	17	0	0	0.00	0	0	0.00	7	5	29.41	5	5	29.4	0	0.00	17	100.00	0	0
1500 - อ่างทอง	8	13	4	8	61.54	0	0	0.00	4	5	38.46	0	0	0.0	5	38.46	8	61.54	0	0
1600 - ตพบุรี	6	15	0	0	0.00	2	2	13.33	0	0	0.00	4	13	86.7	0	0.00	13	86.67	2	13.33
1700 - สิงห์บุรี	16	16	0	0	0.00	1	1	6.25	12	12	75.00	3	3	18.8	3	18.75	13	81.25	0	0.00
1900 - สระบุรี	61	61	2	2	3.28	22	22	36.07	24	23	37.70	10	10	16.4	0	0.00	15	24.59	1	1.64
2600 - นครนายก	10	10	3	3	30.00	1	1	10.00	6	6	60.00			0.0		0.00	10	100.00	0	0.00
รวม	134	161	9	13	8.07	33	33	20.50	66	73	45.34	22	31	19.3	8	4.97	105	65.22	3	1.86

ที่มา : ข้อมูลจากการสำรวจโดยใช้แบบสอบถามไปยังรพศ.ทุกจังหวัด

การปรับปรุงห้องทันตกรรมในหน่วยบริการ เขตสุขภาพที่ 4 : รพช.

จังหวัด	รพช.																			
	จำนวน คลินิกทัน ตกรรม ทั้งหมด (ห้อง)	จำนวนย ูนิตทำฟัน ทั้งหมด (ตัว)	การปรับปรุงระบบปรับอากาศระบายอากาศ												ระบบดูดน้ำลาย					
			ไม่ดำเนินการ		ดำเนินการแล้ว										จำนวนยูนิต ทำฟันที่ยัง ไม่ดำเนินการ	จำนวนยูนิตทำฟันที่ดำเนินการแล้ว (ตัว)				
					แบบ ก44			แบบ ก45			แบบของตนเอง*					air suction	ร้อยละ	motor suction	ร้อยละ	air suction ระบบบีด
จำนวนคลินิก ทันตกรรม (ห้อง)	จำนวนยูนิต ทำฟัน (ตัว)	ร้อยละ	จำนวนคลินิก ทันตกรรม (ห้อง)	จำนวนยูนิต ทำฟัน (ตัว)	ร้อยละ	จำนวนคลินิก ทันตกรรม (ห้อง)	จำนวนยูนิต ทำฟัน (ตัว)	ร้อยละ	จำนวนคลินิก ทันตกรรม (ห้อง)	จำนวนยูนิต ทำฟัน (ตัว)	ร้อยละ									
1200 - นนทบุรี	40	45	8	9	20.00	0	0	0.00	1	3	6.67	31	33	73.33	3	6.67	34	75.56	10	22.22
1300 - ปทุมธานี	34	38	1	4	10.53	2	2	5.26	24	23	60.53	7	9	23.68	0	0.00	35	92.11	3	7.89
พระนครศรีอยุธยา	33	56	3	10	17.86	9	9	16.07	13	13	23.21	15	24	42.86	4	7.14	46	82.14	3	5.36
1500 - อ่างทอง	17	23	10	15	65.22	0	0	0.00	4	4	17.39	3	7	30.43	3	13.04	23	100.00	0	0.00
1600 - ลพบุรี	31	40	5	7	17.50	0	0	0.00	6	6	15.00	20	27	67.50	0	0.00	33	82.50	0	0.00
1700 - สิงห์บุรี	15	15	0	0	0.00	2	2	13.33	13	13	86.67	0	0	0.00	9	60.00	6	40.00	0	0.00
1900 - สระบุรี	98	98	55	55	56.12	0	0	0.00	21	21	21.43	22	22	22.45	24	24.49	1	1.02	7	7.14
2600 - นครนายก	13	13	0	0	0.00	0	0	0.00	10	10	76.92	3	3	23.08	11	84.62	2	15.38	0	0.00
รวม	281	328	82	100	30.49	13	13	3.96	92	93	28.35	101	125	38.11	54	16.46	180	54.88	23	7.01

การปรับปรุงห้องทันตกรรมในหน่วยบริการ เขตสุขภาพที่ 4 : ศสม.

จังหวัด	ศสม.																			
	จำนวน คลินิกทัน ตกรรม ทั้งหมด (ห้อง)	จำนวนย ุ่ นิตทำฟัน ทั้งหมด (ตัว)	การปรับปรุงระบบปรับอากาศระบายอากาศ												ระบบดูดน้ำลาย					
			ไม่ดำเนินการ		ร้อยละ	ดำเนินการแล้ว									จำนวนยูนิตทำ ฟันที่ยังไม่ ดำเนินการ (ตัว)	ร้อยละ	จำนวนยูนิตทำฟันที่ดำเนินการแล้ว (ตัว)			ร้อยละ
			จำนวนคลินิก ทันตกรรม (ห้อง)	จำนวนยูนิต ทำฟัน (ตัว)		แบบ ก44		ร้อยละ	แบบ ก45		ร้อยละ	แบบของตนเอง*		ร้อยละ			air suction	motor suction	ร้อยละ	
1200 - นนทบุรี	1	1	0	0	0.0	0	0		0	0		0	0		1	1				100.0
1300 - ปทุมธานี	0	0	0	0	0.0	0	0	0	0	0	0	0	0	0.0	0	0	0	0.0	0	0
พระนครศรีอยุธยา	5	5	2	2	40.0	0	0	0	0	0	0	3	3	60.0	1	20	4	80.0	0	0
1500 - อ่างทอง	1	1	0	0	0.0	0	0	0	0	0	0	0	0	0.0	0	0	1	100.0	0	0
1600 - ลพบุรี	3	9	1	1	11.1	0	0	0	0	0	0	2	8	88.9	0	0	8	88.9	0	0
1700 - สิงห์บุรี	1	1	1	1	100.0	0	0	0	0	0	0	0	0	0.0	1	100	0	0.0	0	0
1900 - สระบุรี	0	0	0	0	0.0	0	0	0	0	0	0	0	0	0.0	0	0	0	0.0	0	0
2600 - นครนายก	1	2	1	2	100.0	0	0	0	0	0	0	0	0	0.0	0	0	2	100.0	0	0
รวม	12	19	5	6	31.6	0	0	0	0	0	0	6	12	63.2	2	10.53	16	84.2	0	0

การปรับปรุงห้องทันตกรรมในหน่วยบริการ เขตสุขภาพที่ 4 : รพ.สต.

จังหวัด	รพ.สต.																			
	จำนวน คลินิกทัน ตกรรม ทั้งหมด (ห้อง)	จำนวนย ูนิตทำฟัน ทั้งหมด (ตัว)	การปรับปรุงระบบปรับอากาศระบายอากาศ												ระบบดูดน้ำลาย					
			ไม่ดำเนินการ		ร้อยละ	ดำเนินการแล้ว									จำนวนยูนิต ทำฟันที่ยังไม่ air suction	ร้อยละ	จำนวนยูนิตทำฟันที่ดำเนินการแล้ว (ตัว)			ร้อยละ
			จำนวนคลินิก ทันตกรรม (ห้อง)	จำนวนยูนิต ทำฟัน (ตัว)		แบบ ก44			แบบ ก45			แบบของตนเอง*					motor suction	ร้อยละ	air suction ระบบปิด	
						จำนวนคลินิก ทันตกรรม (ห้อง)	จำนวนยูนิต ทำฟัน (ตัว)	ร้อยละ	จำนวนคลินิก ทันตกรรม (ห้อง)	จำนวนยูนิต ทำฟัน (ตัว)	ร้อยละ	จำนวนคลินิก ทันตกรรม (ห้อง)	จำนวนยูนิต ทำฟัน (ตัว)	ร้อยละ						
1200 - นนทบุรี	49	50	9	10	20.0	1	1	2.0	18	18	36.0	21	21	42.0	5	10.00	45	90.00	0	0.000
1300 - ปทุมธานี	71	71	14	14	19.7	1	1	1.4	37	37	52.1	19	19	26.8	10	14.08	55	77.46	6	8.451
พระนครศรีอยุธยา	87	87	53	55	63.2	0	0	0.0	0	0	0.0	44	35	40.2	13	14.94	66	75.86	0	0.000
1500 - อ่างทอง	29	29	7	7	24.1	0	0	0.0	0	0	0.0	22	22	75.9	14	48.28	15	51.72	0	0.000
1600 - ลพบุรี	93	93	49	49	52.7	0	0	0.0	0	0	0.0	44	44	47.3	44	47.31	0	0.00	0	0.000
1700 - สิงห์บุรี	39	39	10	10	25.6	0	0	0.0	29	29	74.4	0	0	0.0	16	41.03	23	58.97	0	0.000
1900 - สระบุรี	54	54	0	0	0.0	0	0	0.0	25	25	46.3	29	29	53.7	54	100.00	0	0.00	0	0.000
2600 - นครนายก	25	25	17	17	68.0	1	1	4.0	0	0	0.0	7	7	28.0	25	100.00	0	0.00	0	0.000
รวม	447	448	159	162	36.2	3	3	0.7	109	109	24.3	186	177	39.5	181	40.40	204	45.54	6	1.339

Oral Health is the gateway of General health



Healthy gingiva



Gingivitis



สุขภาพดีเริ่มต้นที่ 3 2 1 ฟ

3 อ กิน ดื่ม กับ น้ำ สะอาด

2 ส แปรงฟันอย่างน้อย 3-5 วัน ครั้งละ 30 นาที

1 ฟ ไม่ สูบบุหรี่ ไม่ ดื่มแอลกอฮอล์

เปลี่ยนนิสัยทุกวิถีทาง



Food Choice



คลินิกทันตกรรมโรงพยาบาลใน.ปทุมธานี

คนไม่สูบบุหรี่

สนใจเลิกบุหรี่

ติดต่อฝ่ายทันตกรรม
ทุกโรงพยาบาลใน.ปทุมธานี

DENTIST HERO

เลิกบุหรี่ โทร 1600

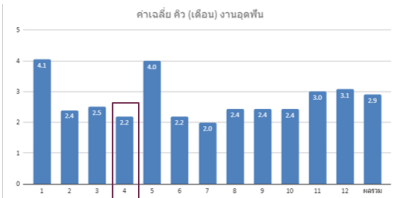
กลุ่มงานทันตสาธารณสุข สำนักงานสาธารณสุขจังหวัดปทุมธานี



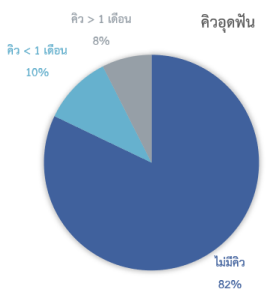
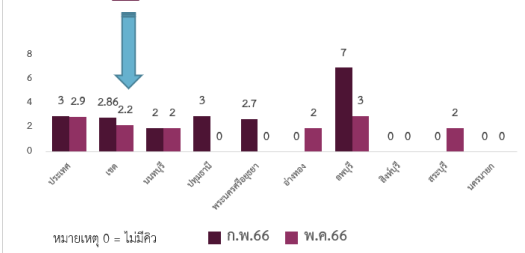
GOAL OHSP เขต 4 2023

- ❖ เพิ่มคุณภาพชีวิตในผู้สูงอายุ
- ❖ เพิ่มการเข้าถึงบริการทันตกรรม ร้อยละ 20
- ❖ ขยายการเปิดคลินิกทันตกรรมนอกเวลา ปีละ 1 รพ.ต่อจังหวัด
- ❖ ผลักดันรพ.ทันตกรรม : 1 รพ. (รพ.พระนารายณ์ฯ) → 4 รพ. (เพิ่มรพ.ศูนย์บริการการแพทย์นนทบุรี, รพ.วังน้อย, รพ.หนองแค
- ❖ พัฒนา Excellent Center : รพ.สระบุรี (เด็ก), รพ.พระนครศรีอยุธยา, รพ.ปทุมธานี (ผู้สูงอายุ), รพ.พระนารายณ์มหาราช (มะเร็งช่องปาก),

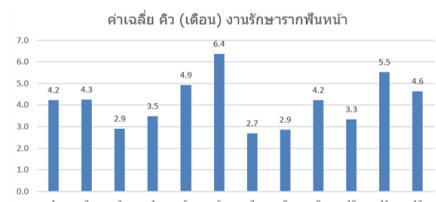
ระยะเวลารอคอยการรับบริการทันตกรรม (สำรวจโดยกบรส. เดือนพฤษภาคม 2566)



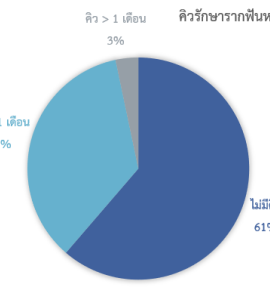
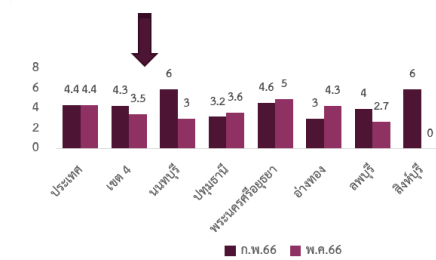
ค่าเฉลี่ยคิวงานอุดฟัน (เดือน) ไตรมาสที่ 2 และ 3 (ข้อมูลสำรวจกบรส.)



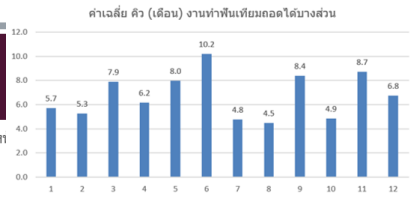
คิวอุดฟัน
เฉลี่ย 2.2 เดือน



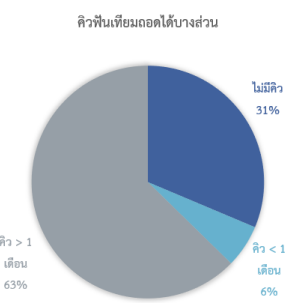
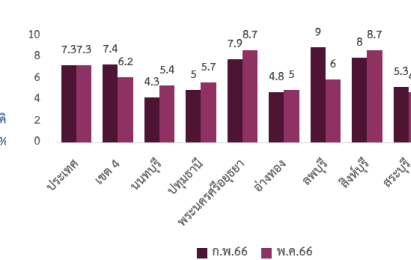
ค่าเฉลี่ยคิวงานรักษารากฟันหน้า (เดือน) ไตรมาสที่ 2 และ 3 (ข้อมูลสำรวจกบรส.)



คิวรักษารากฟันหน้า
เฉลี่ย 3.5 เดือน



ค่าเฉลี่ยคิวงานฟันเทียมถอดได้บางส่วน (เดือน) ไตรมาสที่ 2 และ 3 (ข้อมูลสำรวจกบรส.)

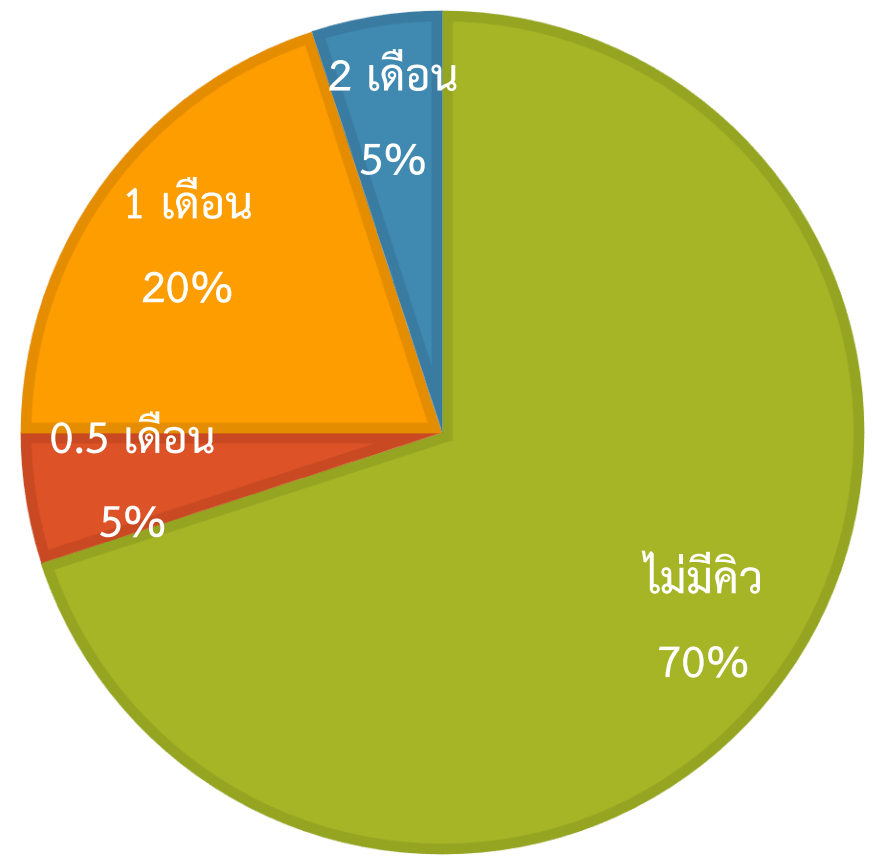


คิวฟันเทียมถอดได้บางส่วน
เฉลี่ย 6.2 เดือน

ระยะเวลารอคอยการรับบริการทันตกรรม

(สำรวจโดย OHSP เขตสุขภาพที่ 4)

คิวอุดฟัน
เฉลี่ย 0.33 เดือน



การดำเนินงานตามนโยบายโรงพยาบาลทันตกรรม เขตสุขภาพที่ 4

- รพ.พระนารายณ์มหาราช
- รพ.ศูนย์บริการการแพทย์นนทบุรี
- รพ.วังน้อย พระนครศรีอยุธยา
- รพ.หนองแค สระบุรี



จำนวนรพ.ที่ผ่านเกณฑ์ 1 ทันตแพทย์ 1 ยูนิททำฟัน 1 ผู้ช่วยฯ

ลำดับ	จังหวัด	จำนวนรพ.ที่สำรวจ	จำนวนรพ.ที่ผ่านเกณฑ์สัดส่วน ทพ. : ยูนิท	จำนวนรพ.ที่ผ่านเกณฑ์ทพ. : ผช.
1	นนทบุรี	8	3 (37.5%)	4 (50.0%)
2	ปทุมธานี	8	3 (37.5%)	4 (50%)
3	พระนครศรีอยุธยา	13	8 (61.5%)	6 (46.2%)
4	อ่างทอง	6	6 (100%)	3 (50.0%)
5	ลพบุรี	11	9 (81.8%)	8 (72.7%)
6	สิงห์บุรี	5	4 (80.0%)	3 (60.0%)
7	สระบุรี	12	7 (58.3%)	8 (66.7%)
8	นครนายก	4	2 (50%)	2 (50.0.0%)
เขต 4		67	39 (58.2%)	38 (56.7%)

ข้อเสนอ

- ❖ การบริหารจัดการกำลังคน : ทันตแพทย์, ทันตภิบาล, ผู้ช่วยทันตแพทย์
(ทันตแพทย์ดูแลงานปฐมภูมิ ในอัตราส่วน 1:15,000, ทันตภิบาลดูแลงานปฐมภูมิ ในอัตราส่วน 1:7,500, ทพ. : ผช.ทพ. 1:1-1:1.5 การคงอยู่ ความก้าวหน้า)
- ❖ งบประมาณการดำเนินงาน : ประชุมคณะกรรมการ, จัดซื้อร่วมเขต, วัสดุ ครุภัณฑ์
(ปรับปรุงห้องทันตกรรม), พัฒนากำลังคน (HRD)
- ❖ การบูรณาการงานกับสหสาขาวิชาชีพ : สถานประกอบการ,
เบาหวาน (วัยทำงาน), เครือข่ายเด็กไทยไม่กินหวาน (วัยเรียน)

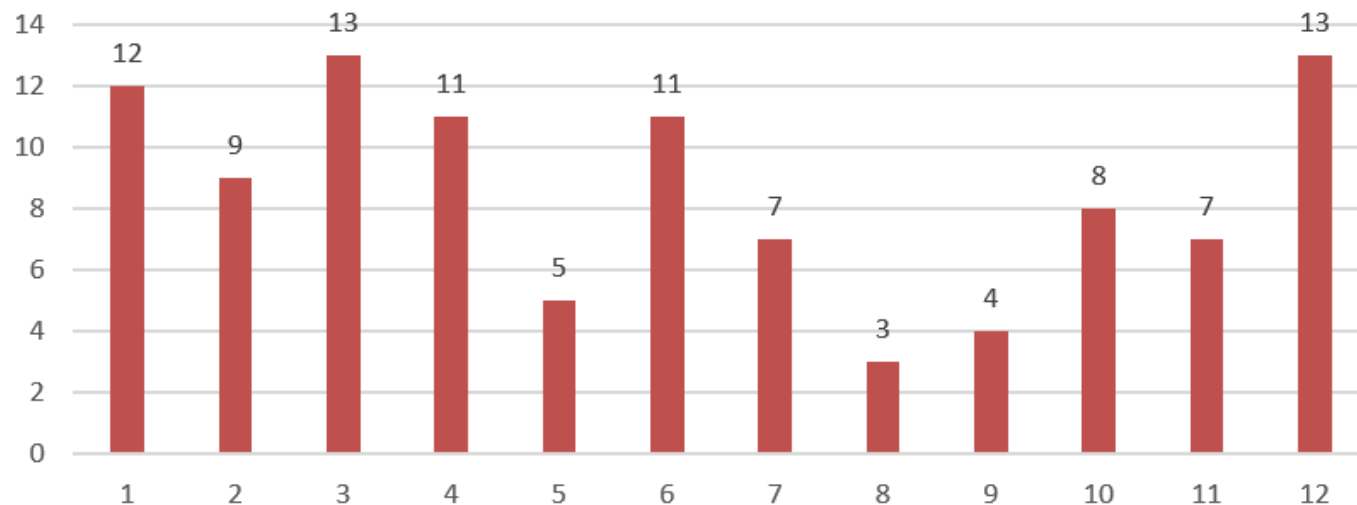


ข้อมูล Back up

ข้อมูลงานทันตกรรมพื้นฐานก.ย.65 - มีค.66 ของหน่วยบริการสาธารณสุข ในสำนักงานปลัดกระทรวงสาธารณสุข

เขต	ค่าเฉลี่ย ของ visit/ทพ.+ทภ.	ค่าเฉลี่ย ของ ชุด/ทพ.+ทภ.	ค่าเฉลี่ย ของ ถอน/ทพ.+ทภ.	ค่าเฉลี่ย ของ อุด/ทพ.+ทภ.	ค่าเฉลี่ย ของ F/ทพ.+ทภ.	ค่าเฉลี่ย ของ sealant/ทพ.+ทภ.	ค่าเฉลี่ย ของ PRR/ทพ.+ทภ.	ค่าเฉลี่ย ของ visit บริการสุขภาพช่องปาก	ร้อยละ บริการเทียบ visit ทั้งหมด
1	819.9	51.5	131.5	79.3	108.4	22.0	2.9	395.7	48.3
2	1,001.2	66.0	124.1	96.3	171.7	35.2	3.2	496.4	49.6
3	920.4	54.7	132.6	97.1	170.3	56.2	2.8	513.7	55.8
4	612.4	46.8	101.2	85.3	101.4	21.3	1.6	357.6	58.4
5	769.1	65.3	136.8	113.2	144.4	34.1	3.1	497.0	64.6
6	947.2	47.5	103.5	88.5	194.9	29.9	2.8	467.2	49.3
7	745.6	51.7	161.3	76.1	127.0	29.9	1.2	447.1	60.0
8	1,461.6	61.2	154.9	82.3	218.5	39.9	2.1	559.0	38.2
9	1,294.6	62.6	148.0	86.7	278.5	61.6	2.6	640.2	49.4
10	1,296.4	46.6	139.2	78.7	225.9	50.5	1.0	542.0	41.8
11	1,031.0	54.3	118.5	86.0	205.4	37.9	2.7	504.8	49.0
12	897.5	57.7	119.0	99.6	232.3	46.3	2.4	557.3	62.1
เขต 1-12	986.8	55.4	130.2	88.8	183.9	38.4	2.4	499.1	50.6
	7.048834119							3.6	

ยูนิตทำฟัน และ ผช.ทพ. ไม่เป็นไปตามนโยบาย + ไม่มีแผนทั้ง 2 อย่าง



รายชื่อโรงพยาบาลที่มียูนิตทำฟัน และ ผช.ทพ. ไม่เป็นไปตามนโยบาย + ไม่มีแผนแก้ไขทั้ง 2 อย่าง					
เขตสุขภาพ	ชื่อจังหวัด	รหัสสน	ชื่อหน่วยงาน	ประเภท	Service Plan
4	นครนายก	10865	รพ.องครักษ์	F2	
4	นนทบุรี	10756	รพ.บางกรวย	F1	
4	ปทุมธานี	10687	รพ.ปทุมธานี	S	
4	ปทุมธานี	10761	รพ.คลองหลวง	F1	
4	ปทุมธานี	10764	รพ.หนองเสือ	F2	
4	ปทุมธานี	10765	รพ.ลาดหลุมแก้ว	F2	
4	พระนครศรีอยุธยา	10688	รพ.เสนา	M1	
4	พระนครศรีอยุธยา	10775	รพ.ภาชี	F2	
4	สระบุรี	10807	รพ.แก่งคอย	F1	
4	สระบุรี	10808	รพ.หนองแค	F2	
4	สระบุรี	10809	รพ.วิหารแดง	F2	

ข้อมูลรายโรงพยาบาล

			จำนวนทพ.	จำนวนยูนิต	จำนวนผช.		
นครนายก	รพ.นครนายก	S	13	10	12	ไม่เป็นตาม	ไม่เป็นตามนโยบาย (4.1.
นครนายก	รพ.ปากพลี	F3	3	3	3	เป็นตามน	เป็นตามนโยบาย (4.1.1 -
นครนายก	รพ.บ้านนา	F2	6	6	7	เป็นตามน	เป็นตามนโยบาย (4.1.1 -
นครนายก	รพ.องครักษ์	F2	6	4	4	ไม่เป็นตาม	ไม่เป็นตามนโยบาย (4.1.
นนทบุรี	รพ.พระนั่งเกล้า	A	31	20	25	ไม่เป็นตาม	ไม่เป็นตามนโยบาย (4.1.
นนทบุรี	รพ.บางกรวย	F1	10	7	9	ไม่เป็นตาม	ไม่เป็นตามนโยบาย (4.1.
นนทบุรี	รพ.บางใหญ่	M2	13	7	9	ไม่เป็นตาม	ไม่เป็นตามนโยบาย (4.1.
นนทบุรี	รพ.บางบัวทอง	M2	12	7	9	ไม่เป็นตาม	ไม่เป็นตามนโยบาย (4.1.
นนทบุรี	รพ.ไทรน้อย	F1	7	5	7	ไม่เป็นตาม	เป็นตามนโยบาย (4.1.1 -
นนทบุรี	รพ.ปากเกร็ด	F1	10	10	10	เป็นตามน	เป็นตามนโยบาย (4.1.1 -
นนทบุรี	รพ.บางบัวทอง ๒	F2	3	3	3	เป็นตามน	เป็นตามนโยบาย (4.1.1 -
นนทบุรี	รพ.ศูนย์บริการการแพทย์นนทบุรี	F3	8	8	9	เป็นตามน	เป็นตามนโยบาย (4.1.1 -
ปทุมธานี	รพ.ปทุมธานี	S	17	12	14	ไม่เป็นตาม	ไม่เป็นตามนโยบาย (4.1.
ปทุมธานี	รพ.คลองหลวง	F1	7	2	6	ไม่เป็นตาม	ไม่เป็นตามนโยบาย (4.1.
ปทุมธานี	รพ.ธัญบุรี	M2	10	10	10	เป็นตามน	เป็นตามนโยบาย (4.1.1 -
ปทุมธานี	รพ.ประชาธิปไตย	F2	6	6	9	เป็นตามน	เป็นตามนโยบาย (4.1.1 -
ปทุมธานี	รพ.หนองเสือ	F2	7	5	6	ไม่เป็นตาม	ไม่เป็นตามนโยบาย (4.1.
ปทุมธานี	รพ.ลาดหลุมแก้ว	F2	7	4	5	ไม่เป็นตาม	ไม่เป็นตามนโยบาย (4.1.
ปทุมธานี	รพ.ลำลูกกา	F2	11	5	9	ไม่เป็นตาม	ไม่เป็นตามนโยบาย (4.1.
ปทุมธานี	รพ.สามโคก	F2	5	6	6	เป็นตามน	เป็นตามนโยบาย (4.1.1 -

ข้อมูลรายโรงพยาบาล

พระนครศรีอยุธยา	รพ.พระนครศรีอยุธยา	A					
พระนครศรีอยุธยา	รพ.เสนา	M1	10	5	8	ไม่เป็นตาม	ไม่เป็นตามนโยบาย (4.1.
พระนครศรีอยุธยา	รพ.ท่าเรือ	F2	5	3	3	ไม่เป็นตาม	ไม่เป็นตามนโยบาย (4.1.
พระนครศรีอยุธยา	รพ.สมเด็จพระสังฆราช(นครหลวง)	F2					
พระนครศรีอยุธยา	รพ.บางไทร	F2	5	3	3	ไม่เป็นตาม	ไม่เป็นตามนโยบาย (4.1.
พระนครศรีอยุธยา	รพ.บางบาล	F2	3	3	2	เป็นตามน	ไม่เป็นตามนโยบาย (4.1.
พระนครศรีอยุธยา	รพ.บางปะอิน	M2	8	6	7	ไม่เป็นตาม	ไม่เป็นตามนโยบาย (4.1.
พระนครศรีอยุธยา	รพ.บางปะหัน	F2	3	4	5	เป็นตามน	เป็นตามนโยบาย (4.1.1 -
พระนครศรีอยุธยา	รพ.ผักไห่	F2	4	4	5	เป็นตามน	เป็นตามนโยบาย (4.1.1 -
พระนครศรีอยุธยา	รพ.ภาชี	F2	5	3	3	ไม่เป็นตาม	ไม่เป็นตามนโยบาย (4.1.
พระนครศรีอยุธยา	รพ.ลาดบัวหลวง	F2	4	5	4	เป็นตามน	เป็นตามนโยบาย (4.1.1 -
พระนครศรีอยุธยา	รพ.วังน้อย	F1	10	10	13	เป็นตามน	เป็นตามนโยบาย (4.1.1 -
พระนครศรีอยุธยา	รพ.บางซ้าย	F3					
พระนครศรีอยุธยา	รพ.อุทัย	F2	4	4	4	เป็นตามน	เป็นตามนโยบาย (4.1.1 -
พระนครศรีอยุธยา	รพ.มหาราช	F3	3	3	2	เป็นตามน	ไม่เป็นตามนโยบาย (4.1.
พระนครศรีอยุธยา	รพ.บ้านแพรก	F3	2	3	3	เป็นตามน	เป็นตามนโยบาย (4.1.1 -

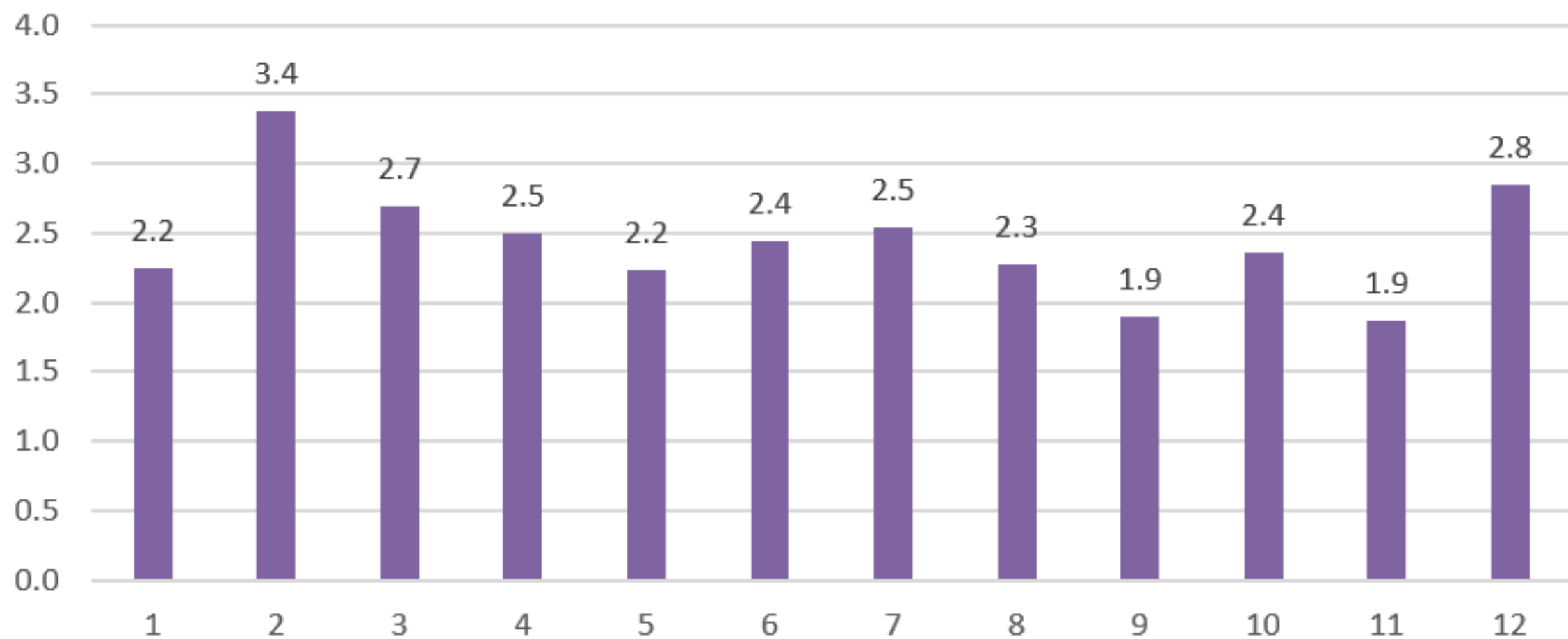
ข้อมูลรายโรงพยาบาล

ลพบุรี	รพ.พระนารายณ์มหาราช	S	19	17	15	ไม่เป็นตาม	ไม่เป็นตามนโยบาย (4.1.
ลพบุรี	รพ.บ้านหมี่	M1	10	7	4	ไม่เป็นตาม	ไม่เป็นตามนโยบาย (4.1.
ลพบุรี	รพ.พัฒนานิคม	F1	3	4	4	เป็นตามน	เป็นตามนโยบาย (4.1.1 -
ลพบุรี	รพ.โคกสำโรง	M2	6	6	6	เป็นตามน	เป็นตามนโยบาย (4.1.1 -
ลพบุรี	รพ.ชัยบาดาล	M2	7	10	7	เป็นตามน	เป็นตามนโยบาย (4.1.1 -
ลพบุรี	รพ.ท่าม่วง	F2	4	4	4	เป็นตามน	เป็นตามนโยบาย (4.1.1 -
ลพบุรี	รพ.ท่าหลวง	F2	2	3	3	เป็นตามน	เป็นตามนโยบาย (4.1.1 -
ลพบุรี	รพ.สระโบสถ์	F3	3	3	3	เป็นตามน	เป็นตามนโยบาย (4.1.1 -
ลพบุรี	รพ.โคกเจริญ	F2	3	3	3	เป็นตามน	เป็นตามนโยบาย (4.1.1 -
ลพบุรี	รพ.ลำสนธิ	F2	3	3	4	เป็นตามน	เป็นตามนโยบาย (4.1.1 -
อ่างทอง	รพ.อ่างทอง	S					
อ่างทอง	รพ.ไชโย	F2	3	4	4	เป็นตามน	เป็นตามนโยบาย (4.1.1 -
อ่างทอง	รพ.ป่าโมก	F2	4	4	3	เป็นตามน	ไม่เป็นตามนโยบาย (4.1.
อ่างทอง	รพ.โพธิ์ทอง	F2	4	5	5	เป็นตามน	เป็นตามนโยบาย (4.1.1 -
อ่างทอง	รพ.แสวงหา	F2	3	3	2	เป็นตามน	ไม่เป็นตามนโยบาย (4.1.
อ่างทอง	รพ.วิเศษชัยชาญ	F1	7	6	7	ไม่เป็นตาม	เป็นตามนโยบาย (4.1.1 -
อ่างทอง	รพ.สามโก้	F3	3	4	2	เป็นตามน	ไม่เป็นตามนโยบาย (4.1.

ข้อมูลรายโรงพยาบาล

สระบุรี	รพ.สระบุรี	A	17	20	19	เป็นตามน	เป็นตามนโยบาย (4.1.1 -
สระบุรี	รพ.พระพุทธบาท	M1	11	11	11	เป็นตามน	เป็นตามนโยบาย (4.1.1 -
สระบุรี	รพ.แก่งคอย	F1	7	6	5	ไม่เป็นตาม	ไม่เป็นตามนโยบาย (4.1.
สระบุรี	รพ.หนองแค	F2	6	4	5	ไม่เป็นตาม	ไม่เป็นตามนโยบาย (4.1.
สระบุรี	รพ.วิหารแดง	F2	5	4	3	ไม่เป็นตาม	ไม่เป็นตามนโยบาย (4.1.
สระบุรี	รพ.หนองแซง	F2	3	3	3	เป็นตามน	เป็นตามนโยบาย (4.1.1 -
สระบุรี	รพ.บ้านหมอ	F2	3	4	3	เป็นตามน	เป็นตามนโยบาย (4.1.1 -
สระบุรี	รพ.ดอนพุด	F3	1	2	1	เป็นตามน	เป็นตามนโยบาย (4.1.1 -
สระบุรี	รพ.หนองโดน	F3	2	3	3	เป็นตามน	เป็นตามนโยบาย (4.1.1 -
สระบุรี	รพ.เสาไห้เฉลิมพระเกียรติ ๘๐ พร	F2	4	3	3	ไม่เป็นตาม	ไม่เป็นตามนโยบาย (4.1.
สระบุรี	รพ.มวกเหล็ก	F2	4	4	4	เป็นตามน	เป็นตามนโยบาย (4.1.1 -
สระบุรี	รพ.วังม่วงสาธารณสุข	F2	3	3	3	เป็นตามน	เป็นตามนโยบาย (4.1.1 -
สิงห์บุรี	รพ.สิงห์บุรี	S	8	11	13	เป็นตามน	เป็นตามนโยบาย (4.1.1 -
สิงห์บุรี	รพ.อินทร์บุรี	M1					
สิงห์บุรี	รพ.บางระจัน	F2	4	3	3	ไม่เป็นตาม	ไม่เป็นตามนโยบาย (4.1.
สิงห์บุรี	รพ.ค่ายบางระจัน	F2	3	3	2	เป็นตามน	ไม่เป็นตามนโยบาย (4.1.
สิงห์บุรี	รพ.พรหมบุรี	F3	3	5	4	เป็นตามน	เป็นตามนโยบาย (4.1.1 -
สิงห์บุรี	รพ.ท่าช้าง	F2	2	4	3	เป็นตามน	เป็นตามนโยบาย (4.1.1 -

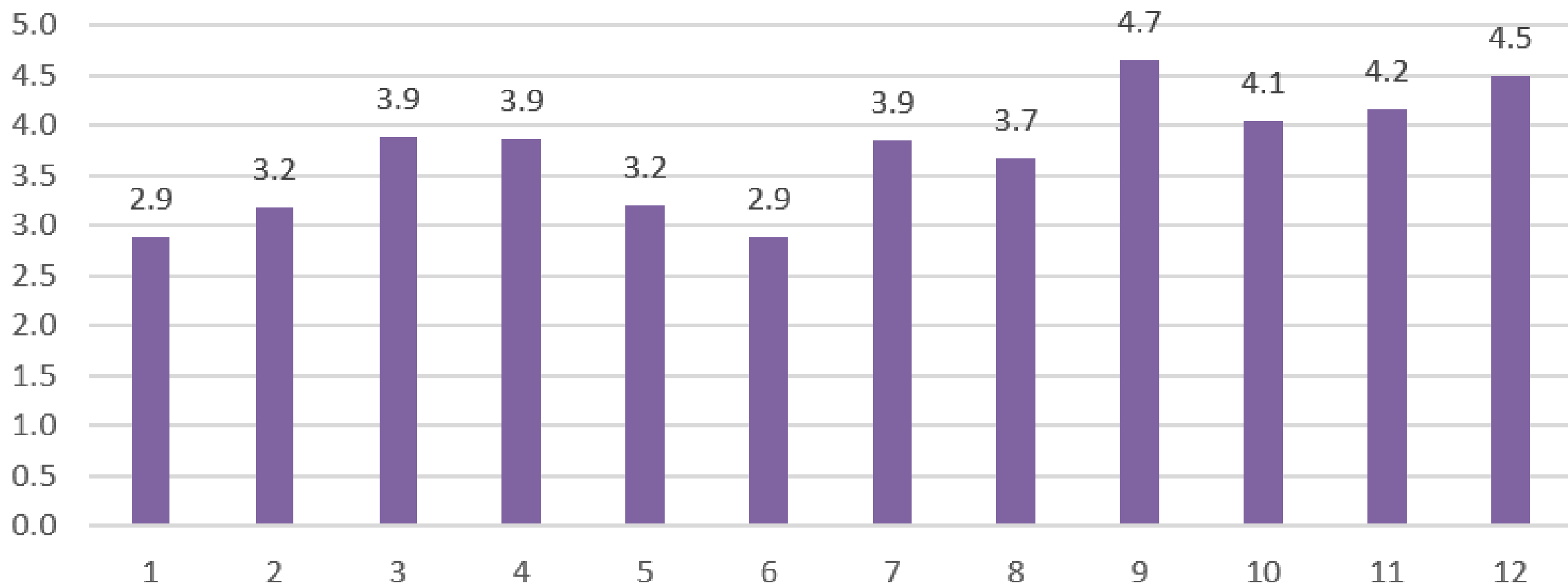
จำนวนวันทำงานต่อคน (Man-Day) เฉลี่ยต่อสัปดาห์ ที่ pcu



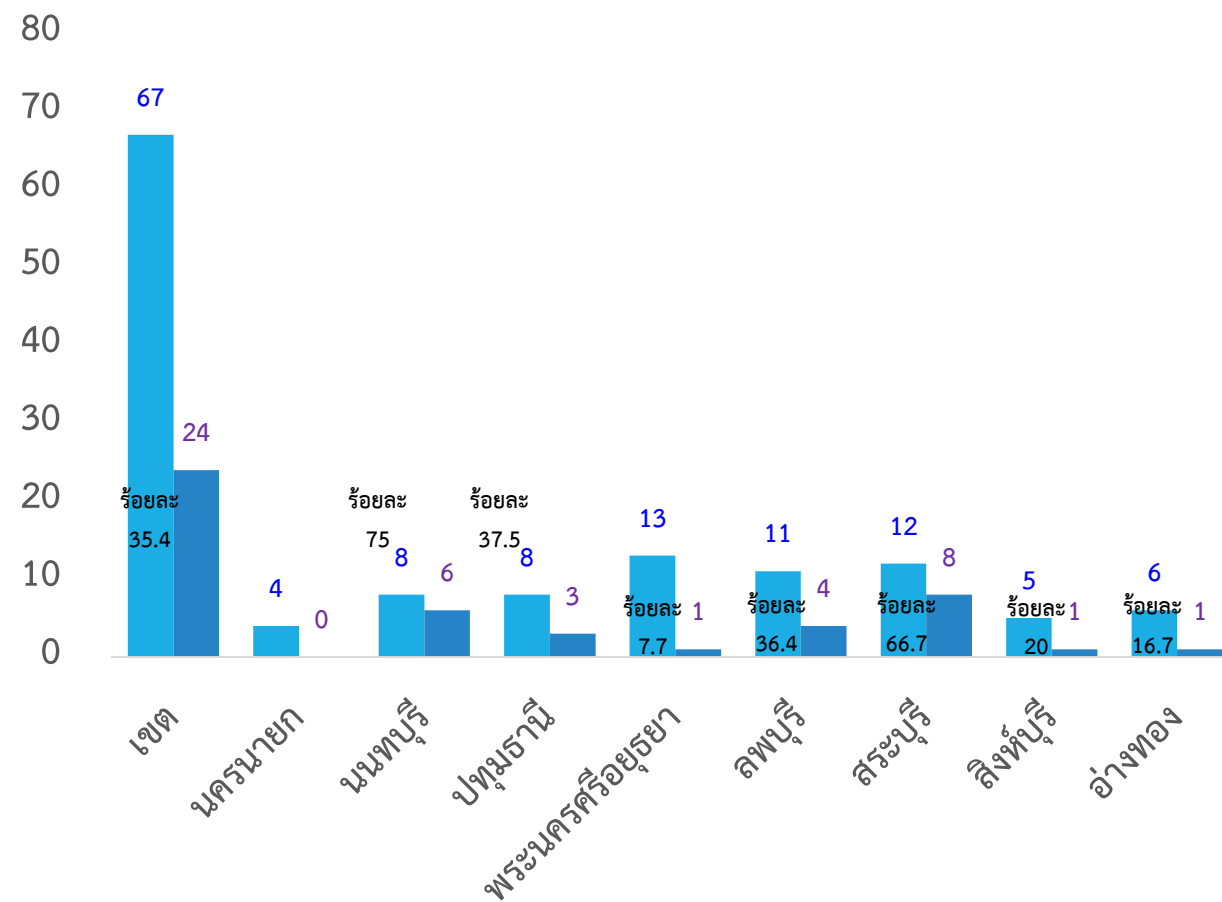
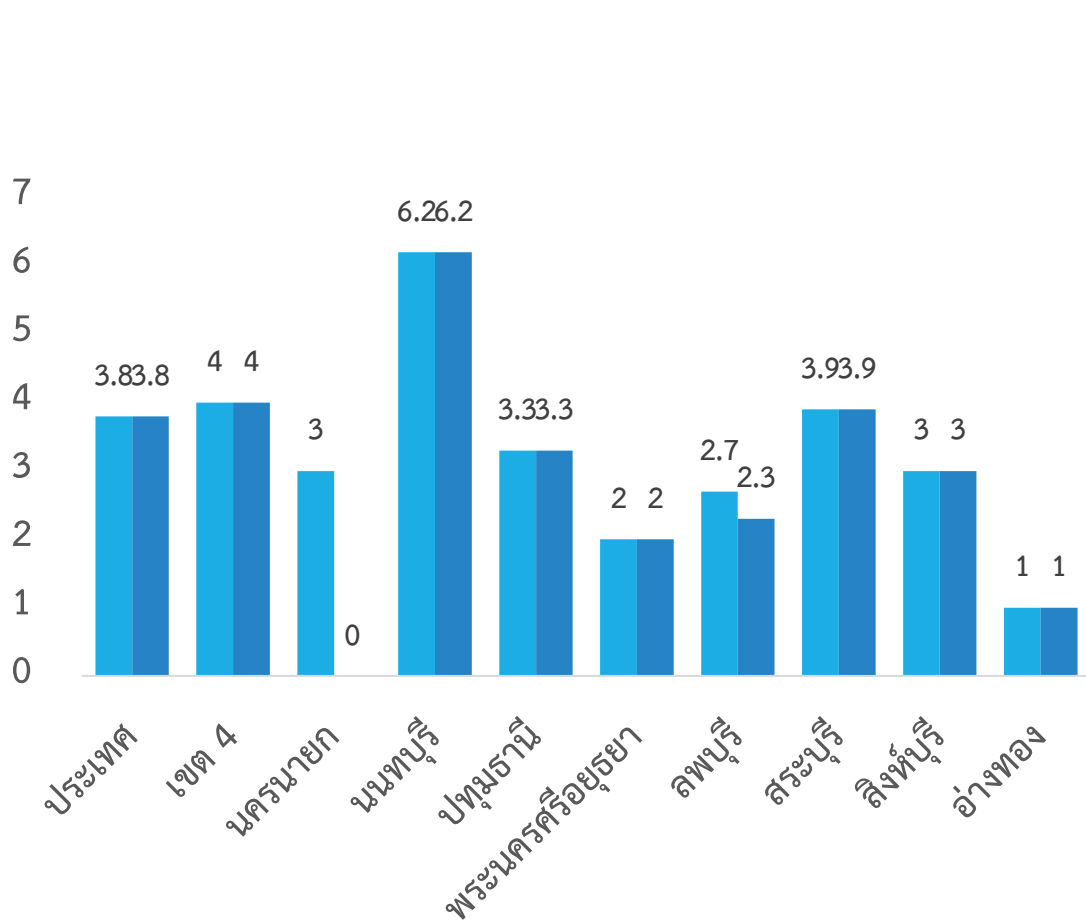
การจัดให้ทันตแพทย์ไปให้บริการที่หน่วยบริการปฐมภูมิ

จังหวัด	จำนวนรพ.ที่สำรวจ	จำนวนรพ.ที่ให้บริการ ที่หน่วยปฐมภูมิ	ร้อยละ
นนทบุรี	8	6	75
ปทุมธานี	8	8	100
พระนครศรีอยุธยา	13	3	23.1
อ่างทอง	6	3	50
ลพบุรี	11	4	36.4
สิงห์บุรี	5	3	60
สระบุรี	12	9	75
นครนายก	4	3	75
เขต 4	67	39	58.2

จำนวนวันเฉลี่ยต่อสัปดาห์ ที่เปิดคลินิกทันตกรรม นอกเวลาราชการ



จำนวนวันเฉลี่ยต่อสัปดาห์ที่เปิดคลินิกทันตกรรม นอกเวลาราชการ (ข้อมูลสำรวจกบรส.)



■ ก.พ.66

■ พ.ค.66

■ จำนวนรพ.ทั้งหมดที่สำรวจ

■ จำนวนรพ.ที่เปิดนอกเวลา

SMC เขตสุขภาพที่ 4

จังหวัดนนทบุรี : โรงพยาบาลพระนั่งเกล้า, โรงพยาบาลศูนย์บริการการแพทย์นนทบุรี

จังหวัดปทุมธานี : รพ.ลำลูกกา

จังหวัดสิงห์บุรี : รพ.สิงห์บุรี

จังหวัดสระบุรี : รพ.หนองแค

จังหวัดพระนครศรีอยุธยา : รพ.พระนครศรีอยุธยา