

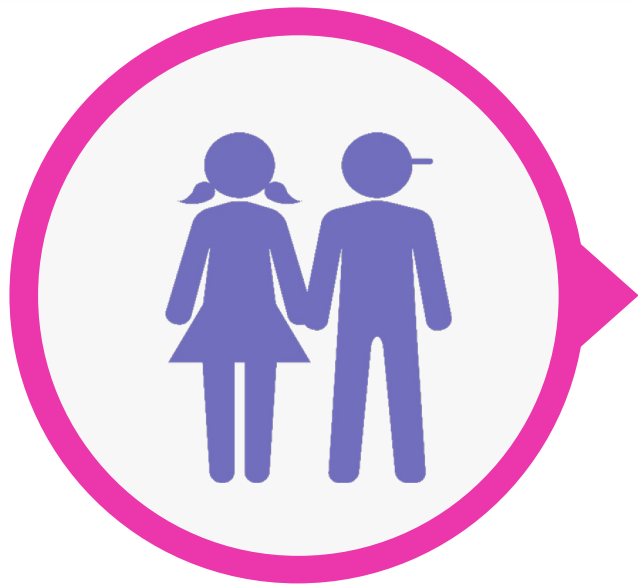
**แนวทางการดำเนินงาน  
ส่งเสริมสุขภาพช่องปาก  
กลุ่มวัยทำงาน  
ปีงบประมาณ พ.ศ. 2567**

นำเสนอโดย นางสาวนันทิมนัส แยมบุตร ทันตแพทย์ชำนาญการพิเศษ

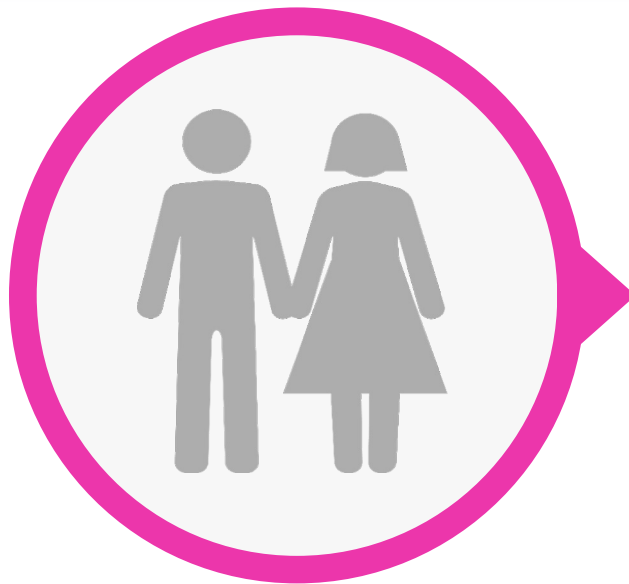


เป้าหมายสุขภาพช่องปากของคนไทย **80 : 20** --> ประชากรอายุ 80 ปี มีฟันถาวรใช้งาน 20 ซี่

เพิ่มเด็กฟันดี ไม่มีผุ



ลดโรคปริทันต์ในวัยทำงาน



เก็บฟันถาวรในผู้สูงอายุ



มีพฤติกรรมดูแลช่องปากที่พึงประสงค์

ปราศจากโรคปริทันต์

เก็บรักษาฟันถาวร





# Self Care

แปรงฟันก่อนนอนทุกวัน ด้วยยาสีฟันผสมฟลูออไรด์  
นานอย่างน้อย 2 นาที

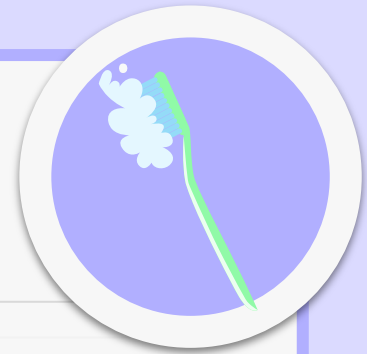
พฤติกรรมดูแลช่องปากที่พึงประสงค์

หมายถึง สามารถดูแลสุขภาพช่องปากตนเอง และเข้ารับบริการทางทันตกรรมตามความเหมาะสม

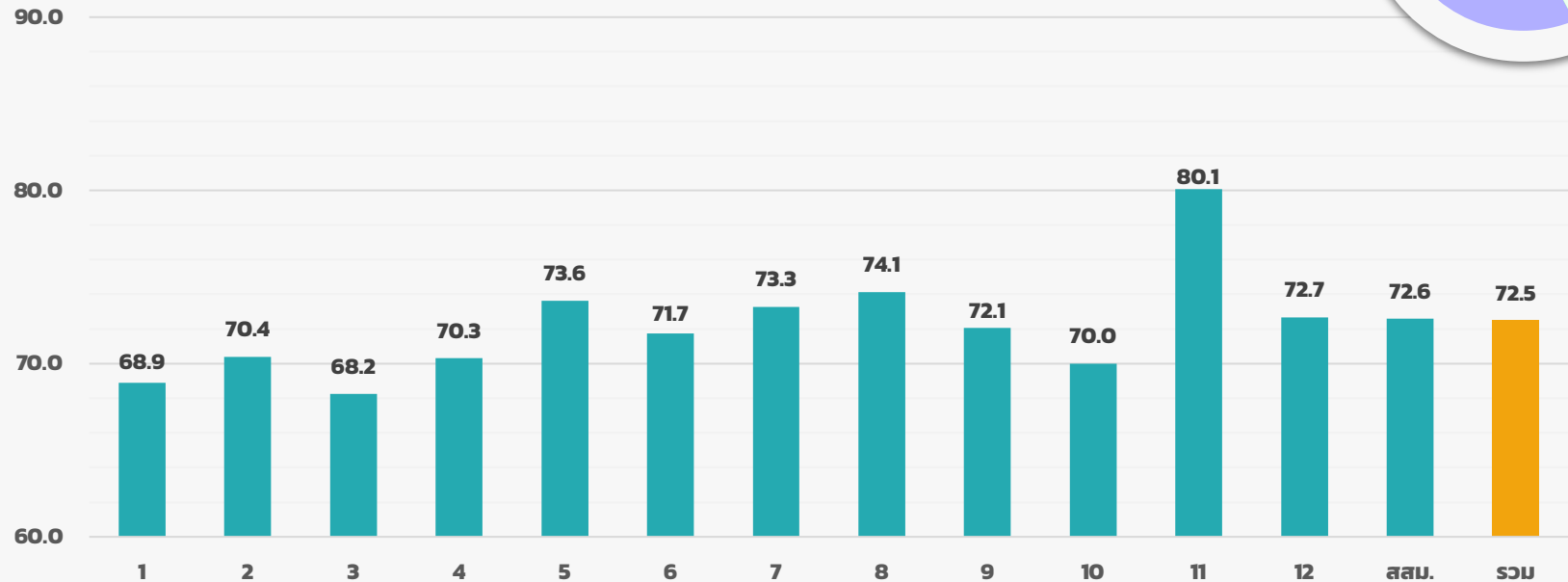
# Access to Care

เข้ารับบริการทางทันตกรรมอย่างน้อยปีละ 1 ครั้ง



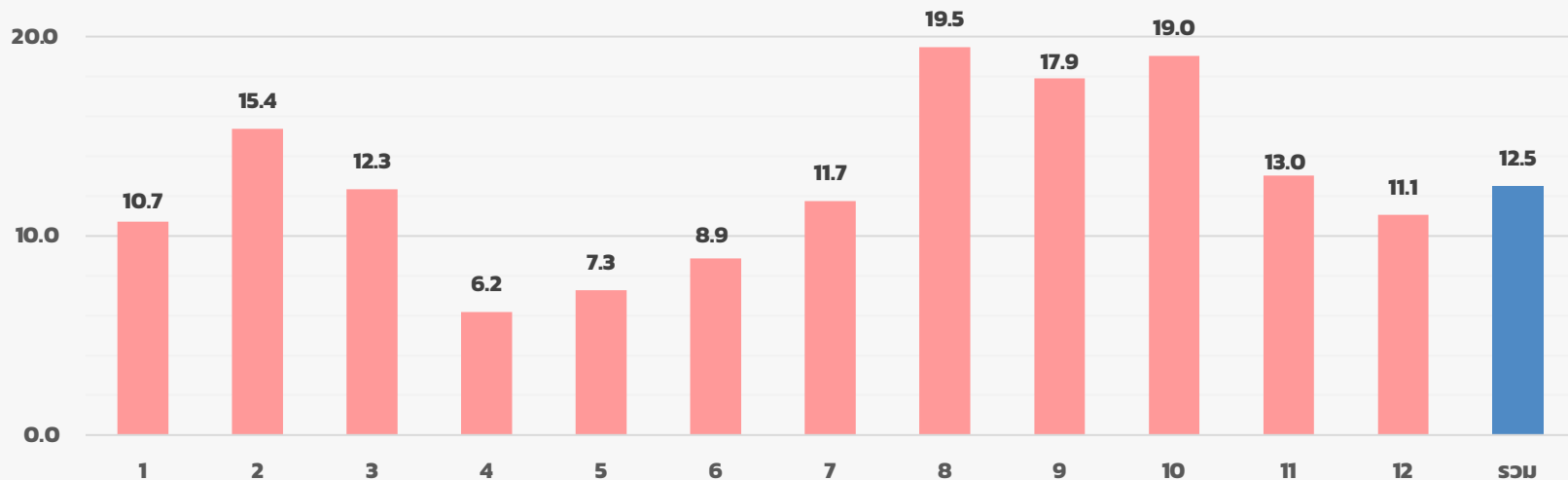


## ร้อยละของวัยทำงานอายุ 15-59 ปี ที่แปร่งฟันก่อนนอน ด้วยยาสีฟันผสมฟลูออไรด์นานอย่างน้อย 2 นาที





## ร้อยละของวัยทำงานอายุ 15-59 ปี ที่ไปรับบริการทางทันตกรรมในปีที่ผ่านมา



## วัยทำงานปราศจากโรคปริทันต์อักเสบ

คำเป้าหมาย/ ตัวชี้วัด	<ol style="list-style-type: none"> <li>ร้อยละ 75 ของวัยทำงานอายุ 15-59 ปี มีพฤติกรรมแปรงฟันก่อนนอนอย่างน้อย 2 นาที</li> <li>ร้อยละ 25 ของวัยทำงานอายุ 15-59 ปี เข้าถึงบริการทันตกรรม</li> </ol>				
กลยุทธ์	Policy ชั้นนำนโยบาย	Partnership ขยายภาคีเครือข่าย	Place พื้นที่เป็นฐาน	People ประชาชนเป็นศูนย์กลาง	Platform ทำงานด้วยดิจิทัล
มาตรการ	ผลักดันและขับเคลื่อนนโยบาย สร้างเสริมสุขภาพช่องปาก และการจัดการสิ่งแวดล้อมที่ เอื้อต่อการมีสภาวะช่องปากที่ดี	สร้างความเข้มแข็ง และพัฒนาขีดความสามารถ ภาคีเครือข่ายในการขับเคลื่อน การดำเนินงาน	พัฒนากลไกการดำเนินงานใน ระดับชุมชน/setting และบูรณาการงานในระบบ บริการปฐมภูมิ	พัฒนาองค์ความรู้ นวัตกรรม สนับสนุนให้วัยทำงาน สามารถดูแลสุขภาพช่องปาก ตนเองได้	พัฒนาเทคโนโลยี นวัตกรรม สร้างความรอบรู้ สนับสนุน การเฝ้าระวังพฤติกรรมและ จัดบริการสุขภาพช่องปาก
โครงการสำคัญ	โครงการสร้างเสริมสุขภาพและป้องกันโรคในช่องปากกลุ่มวัยทำงาน				
กิจกรรม ดำเนินงาน	<p>“Oral Health Literacy”</p> <ul style="list-style-type: none"> <li>ขับเคลื่อนการใช้งาน Application Fun D</li> <li>สื่อสาร key message แปรงฟัน 2-2-2 ผ่านอินฟลูเอนเซอร์บน social media</li> <li>รณรงค์สร้างกระแสการดูแลช่องปาก เนื่องในวันแรงงานแห่งชาติ</li> </ul>	<p>“Dental Service”</p> <ul style="list-style-type: none"> <li>สื่อสารสิทธิประโยชน์ทางทันตกรรม กลุ่มวัยทำงานแก่ทันตบุคลากร</li> <li>พัฒนากลไกการจัดบริการทันตกรรม รูปแบบรัฐร่วมเอกชน</li> </ul>	<p>“Setting”</p> <ul style="list-style-type: none"> <li>พัฒนาสมรรถนะแกนนำสุขภาพสร้างเสริมสุขภาพช่องปากในสถานประกอบการ</li> <li>จัดประกวด “นวัตกรรมสร้างเสริมสุขภาพช่องปากในสถานประกอบการ”</li> <li>พัฒนาศักยภาพทันตบุคลากรขับเคลื่อนงานสร้างเสริมสุขภาพช่องปากผู้ป่วย เบาหวานระดับปฐมภูมิ</li> <li>ประชุมแลกเปลี่ยนเรียนรู้การดำเนินงานสร้างเสริมสุขภาพช่องปากผู้ป่วยเบาหวาน ในหน่วยบริการ</li> </ul>		
ระดับ ความสำเร็จ	<p>ไตรมาส 1</p> <ol style="list-style-type: none"> <li>(ร่าง) นโยบายสร้างเสริมสุขภาพช่องปากในสถานประกอบการ</li> <li>สื่อคัดกรองและจำแนกผู้ป่วยเบาหวานตามความความรุนแรงของช่องปาก</li> </ol>	<p>ไตรมาส 2</p> <ol style="list-style-type: none"> <li>วัยทำงานอายุ 15-59 ปี มีพฤติกรรมแปรงฟันก่อนนอนฯ ร้อยละ 70</li> <li>วัยทำงานอายุ 15-59 ปี ได้รับบริการทันตกรรม ร้อยละ 12</li> </ol>	<p>ไตรมาส 3</p> <ol style="list-style-type: none"> <li>จำนวนสถานประกอบการแห่งใหม่ที่มีการดำเนินงานอย่างน้อย 120 แห่ง</li> <li>จำนวนหน่วยบริการที่มีการดำเนินงานใน pt. เบาหวานอย่างน้อย 77 เครือข่าย</li> </ol>	<p>ไตรมาส 4</p> <ol style="list-style-type: none"> <li>วัยทำงานอายุ 15-59 ปี มีพฤติกรรมแปรงฟันก่อนนอนฯ ร้อยละ 75</li> <li>วัยทำงานอายุ 15-59 ปี ได้รับบริการทันตกรรม ร้อยละ 25</li> </ol>	



**ร้อยละ 75** ของวัยทำงานอายุ 15 – 59 ปี  
แปรงฟันก่อนนอนทุกวันด้วยยาสีฟัน  
ผสมฟลูออไรด์นานอย่างน้อย 2 นาที  
(ข้อมูลจากระบบ H4U : พฤติกรรมดูแลช่องปาก)

**Intermediate Outcome :** วัยทำงานมีพฤติกรรมดูแลช่องปากที่พึงประสงค์

**ร้อยละ 25** ของวัยทำงานอายุ 15 – 59 ปี  
เข้ารับบริการทางทันตกรรม  
(ข้อมูลจากระบบ HDC : Service Plan)



## กิจกรรมสำคัญ

“ โครงการสร้างเสริมสุขภาพและป้องกันโรคในช่องปากกลุ่มวัยทำงาน ”

**01**

### **Oral Health Literacy**

สร้างความรอบรู้  
ผ่านสื่อดิจิทัล เพื่อสนับสนุน  
ให้วัยทำงานมีพฤติกรรม  
ดูแลช่องปากที่พึงประสงค์

**02**

### **Dental Service**

พัฒนาระบบ/กลไก  
การจัดบริการทันตกรรม

**03**

### **Setting**

พัฒนาเครือข่ายการดำเนินงาน  
สร้างเสริมสุขภาพช่องปาก  
วัยทำงานในสถานประกอบการ  
และกลุ่มผู้ป่วยเบาหวาน



# 1. สร้างความรอบรู้ผ่านสื่อดิจิทัล เพื่อสนับสนุนให้วัยทำงานมีพฤติกรรมดูแลช่องปากที่พึงประสงค์



## Oral Health Literacy

- การใช้งาน Application Fun D เพื่อสร้างความรอบรู้และประเมินสภาวะช่องปาก
- สื่อสาร key message แปรงฟัน 2-2-2 เพื่อส่งเสริมพฤติกรรมแปรงฟันก่อนนอน

### บทบาทส่วนกลาง

---

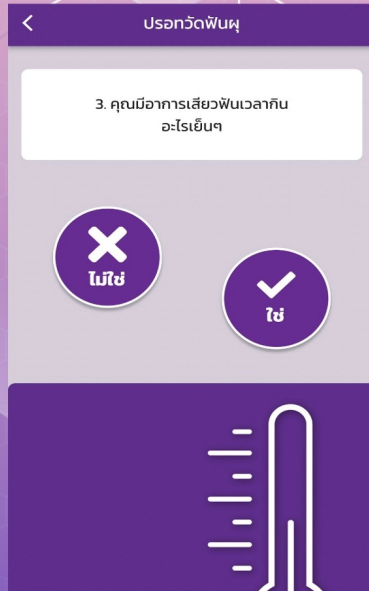
- สื่อสาร ประชาสัมพันธ์ Application Fun D แก่ทันตบุคลากร
- พัฒนาสื่อการแปรงฟัน 2-2-2 ผ่านอินฟลูเอนเซอร์ผ่าน air war และ social media (ร.ค. 66)
- รณรงค์สร้างกระแสการดูแลช่องปากเนื่องในวันสุขภาพช่องปากโลก (มี.ค. 67)

### บทบาทพื้นที่

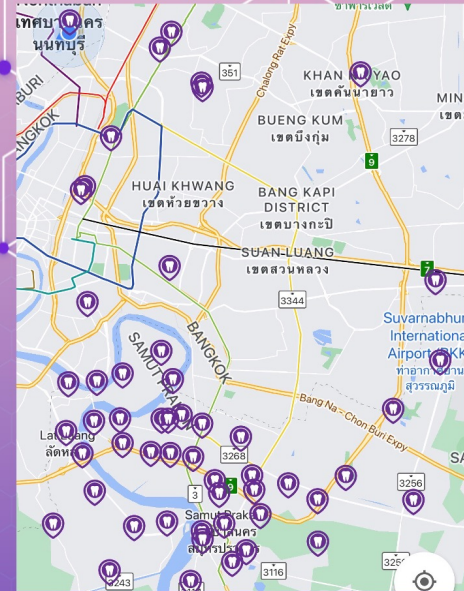
---

- สื่อสาร ประชาสัมพันธ์ Application Fun D แก่ประชาชน
- ส่งต่อ เผยแพร่สื่อการแปรงฟัน 2-2-2 สู่ประชาชนผ่านช่องทางออนไลน์ต่าง ๆ
- ร่วมกิจกรรมรณรงค์สร้างกระแสการดูแลช่องปากเนื่องในวันสุขภาพช่องปากโลก (23 มี.ค. 67)

# Application Fun D



คัดกรองสภาวะช่องปากตนเอง



ค้นหาหน่วยบริการทันตกรรมใกล้บ้าน

## 2. พัฒนาระบบ/กลไกการจัดบริการทันตกรรม

- สื่อสารสิทธิประโยชน์ทางทันตกรรมกลุ่มวัยทำงาน  
สิทธิประโยชน์สร้างเสริมสุขภาพและป้องกันโรคในช่องปาก  
สิทธิการรักษาทางทันตกรรม : บัตรทอง/ประกันสังคม/ข้าราชการ
- พัฒนากลไกการจัดบริการทันตกรรม

### บทบาทส่วนกลาง

---

- ชี้แจงสิทธิประโยชน์ทางทันตกรรมกลุ่มวัยทำงานแก่ทันตบุคลากร (พ.ย. 66)
- ผลิตสื่อประชาสัมพันธ์สิทธิประโยชน์ทางทันตกรรมรูปแบบออนไลน์ (ต.ค. 66)

### บทบาทพื้นที่

---

- พัฒนากลไกการจัดบริการทันตกรรมรูปแบบรัฐร่วมเอกชน
- พัฒนากลไกการตรวจสุขภาพช่องปาก และจัดบริการทันตกรรมตามความจำเป็นแก่วัยทำงานในสถานประกอบการ
- พัฒนากลไกการตรวจสุขภาพช่องปาก และจัดบริการทันตกรรมตามความเสี่ยงกลุ่มผู้ป่วยเบาหวาน



**Dental Service**

### 3. พัฒนาเครือข่ายการดำเนินงานสร้างเสริมสุขภาพช่องปากวัยทำงาน ในสถานประกอบการ

ขยายเครือข่ายการดำเนินงานสร้างเสริมสุขภาพช่องปากวัยทำงานในสถานประกอบการ

#### บทบาทส่วนกลาง

- พัฒนานโยบายสร้างเสริมสุขภาพช่องปากวัยทำงานในสถานประกอบการ ร่วมกับผู้เกี่ยวข้อง เช่น กรมสวัสดิการและคุ้มครองแรงงาน สำนักงานประกันสังคม สหภาพแรงงาน (ม.ค. - มิ.ย. 67)
- พัฒนาสมรรถนะแกนนำสุขภาพสร้างเสริมสุขภาพช่องปากในสถานประกอบการ (ธ.ค. 66)
- จัดประกวดและมอบรางวัล "นวัตกรรมสร้างเสริมสุขภาพช่องปากในสถานประกอบการ" (พ.ค. 67)

#### บทบาทพื้นที่

- ค้นหาสถานประกอบการที่สนใจหรือมีศักยภาพการดำเนินงานสร้างเสริมสุขภาพช่องปาก อย่างน้อยศูนย์อนามัยละ 10 แห่ง
- สนับสนุนแกนนำสุขภาพในการจัดกิจกรรมสร้างเสริมสุขภาพช่องปาก และจัดการสิ่งแวดล้อมในสถานประกอบการที่เอื้อต่อการมีสุขภาพช่องปากที่ดี
- ประชาสัมพันธ์ และสนับสนุนการส่งผลงานการประกวด "นวัตกรรมสร้างเสริมสุขภาพช่องปากในสถานประกอบการ"



**Setting**

# แนวทางการสร้างเสริมสุขภาพช่องปาก วัยทำงานในสถานประกอบการแบบบูรณาการ

- รูปแบบไฟล์ PDF
- รูปแบบ E – book
- การเรียนรู้ด้วยตนเองผ่าน  
แพลตฟอร์ม anamai mooc



## 4. พัฒนาเครือข่ายการดำเนินงานสร้างเสริมสุขภาพช่องปากกลุ่มผู้ป่วยเบาหวาน

ขยายเครือข่ายการดำเนินงานสร้างเสริมสุขภาพช่องปากผู้ป่วยเบาหวาน

### บทบาทส่วนกลาง

---

- พัฒนาศักยภาพทันตบุคลากรสร้างเสริมสุขภาพช่องปากผู้ป่วยเบาหวานระดับปฐมภูมิ (พ.ย. 66)
- จัดประชุมแลกเปลี่ยนเรียนรู้การดำเนินงานสร้างเสริมสุขภาพช่องปากผู้ป่วยเบาหวานในหน่วยบริการ (มี.ค. 67)
- นิเทศติดตามการดำเนินงานในพื้นที่ (มี.ย. 67)

### บทบาทพื้นที่

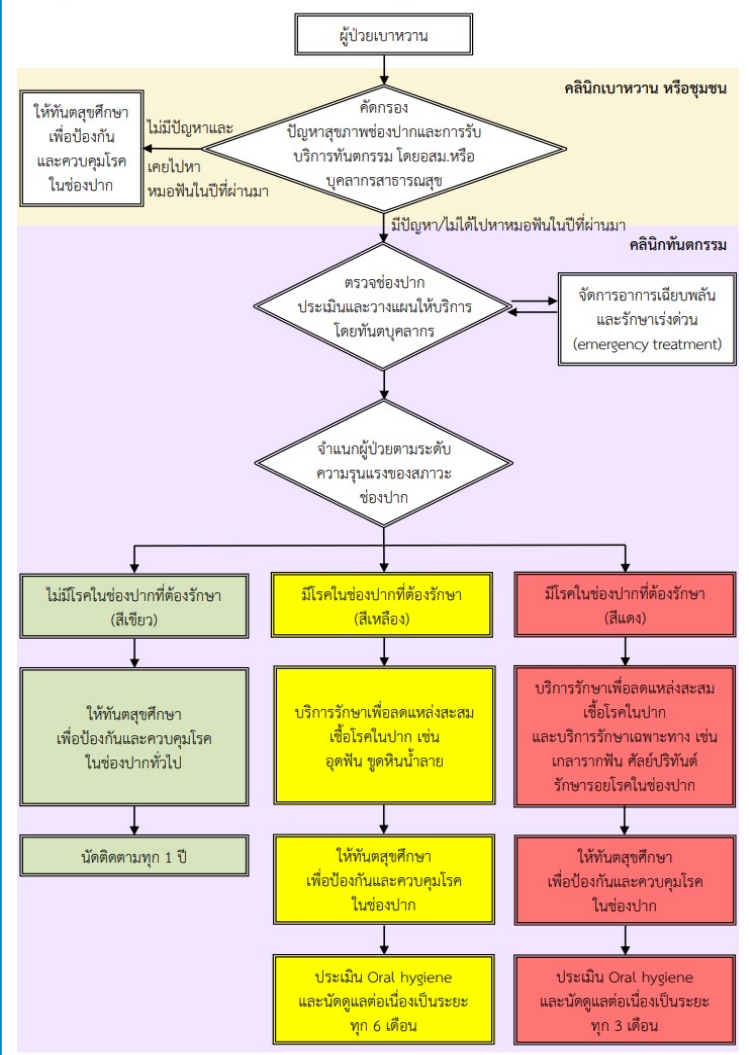
---

- ค้นหาหน่วยบริการที่สนใจหรือมีศักยภาพการดำเนินงานสร้างเสริมสุขภาพช่องปากผู้ป่วยเบาหวานอย่างน้อยจังหวัดละ 1 แห่ง
- จัดกิจกรรมสร้างเสริมสุขภาพช่องปากผู้ป่วยเบาหวานในคลินิกเบาหวาน
- พัฒนาศักยภาพพอสมควรในการประเมินคัดกรองสภาวะช่องปาก และให้คำแนะนำการดูแลสุขภาพช่องปากผู้ป่วยเบาหวาน

Setting



# แนวทาง การดูแลสุขภาพช่องปากผู้ป่วยเบาหวาน สำหรับทันตบุคลากรและบุคลากรสาธารณสุข



# “ สิ่งสนับสนุนการดำเนินงานเครือข่าย ”

## เครือข่ายสถานประกอบการ

- คู่มือการสร้างเสริมสุขภาพช่องปากวัยทำงานในสถานประกอบการ
- สื่อโปสเตอร์การดูแลสุขภาพช่องปากวัยทำงานแบบ 2 ภาษา
- สื่อโปสเตอร์ประชาสัมพันธ์ Application Fun D
- ชุดแปรงสีฟัน - ยาสีฟันสำหรับจัดกิจกรรมในสถานประกอบการ



## เครือข่ายหน่วยบริการสร้างเสริมสุขภาพช่องปากผู้ป่วยเบาหวาน

- แนวทางการดูแลสุขภาพช่องปากผู้ป่วยเบาหวานสำหรับทันตบุคลากรและบุคลากรสาธารณสุข
- สื่อคัดกรองและจำแนกผู้ป่วยเบาหวานตามความรุนแรงของสภาวะช่องปาก





**เบญญาภา**

“ งานสร้างเสริมสุขภาพช่องปาก  
วัยทำงาน  
ในสถานประกอบการ ”



**นันทมนัส**



**นนทินี**



**อริศรา**

“ OHL และ Application Fun D ”



**ธัญชนก**

“ งานสร้างเสริมสุขภาพช่องปาก  
ผู้ป่วยเบาหวาน และงานพัฒนา  
ระบบการจัดบริการทันตกรรม ”



**กัญญา**

ติดต่อเราได้ที 02-5904215 กลุ่มพัฒนาทันตสุขภาพวัยรุ่นและปัจจัยเสี่ยง แต่รับผิดชอบงานวัยทำงานนะคะ :)

**= Thank You =**

