

การจัดบริการทันตกรรมวิธีใหม่ (New Normal Dental Services)

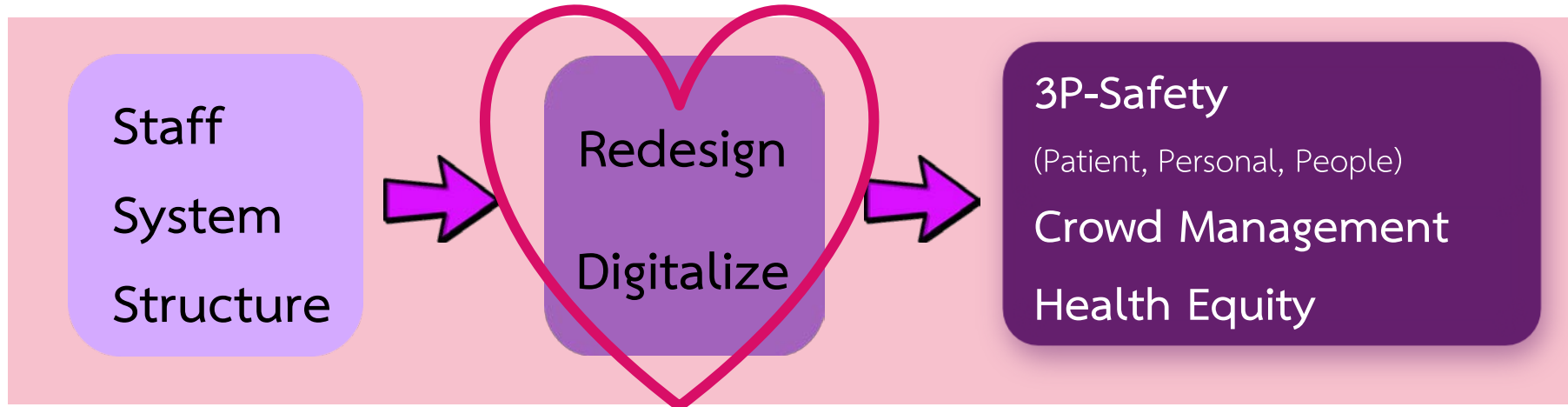
เขตสุขภาพที่ 4

ทพญ.วังจันทร์ กิตติภาดากุล

ประธาน Service Plan สาขาสุภาพช่องปาก เขตสุขภาพที่ 4

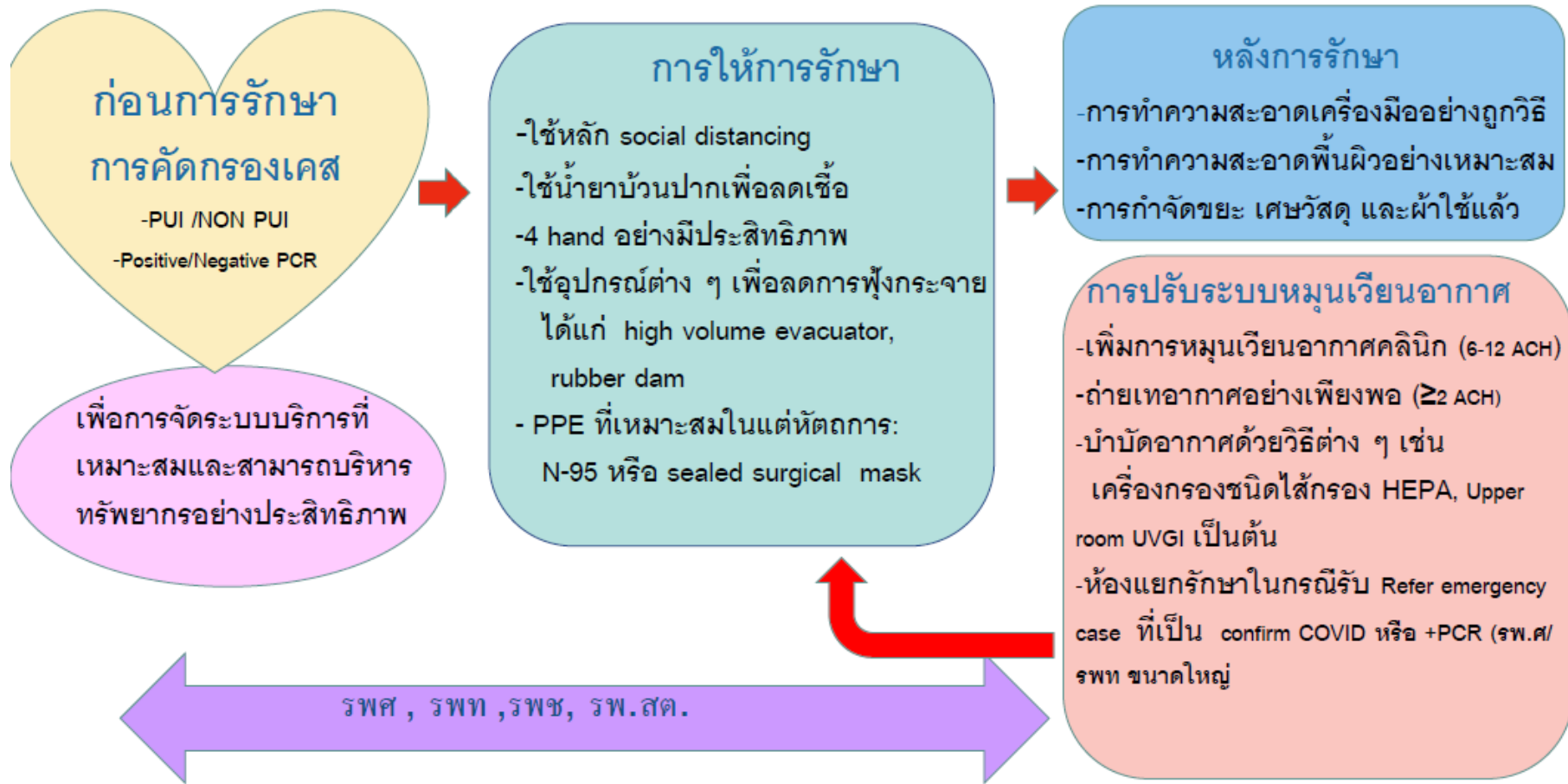
New Normal Dental Services

กรณีสถานการณ์โรคติดเชื้อไวรัสโคโรนา 2019 (COVID-19)



3D : Direction Distribution Dilution

System : การรักษาทางทันตกรรมในสถานการณ์การแพร่ระบาดของโรคโควิด-19

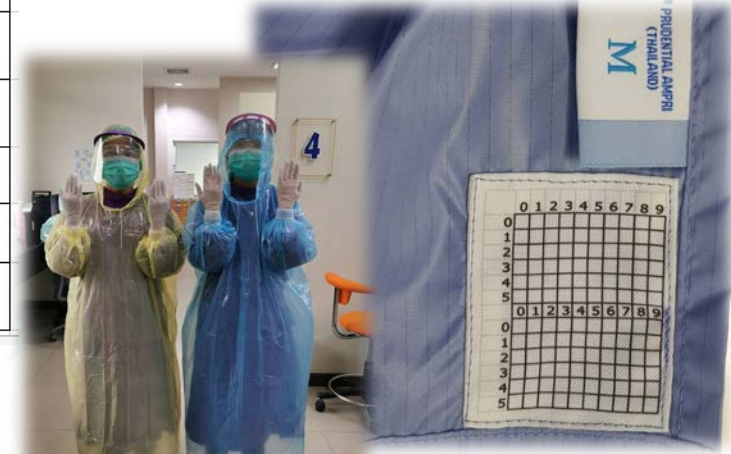


Staff : การเตรียมความพร้อมทันตบุคลากร

จังหวัด	การจัดอบรมการพัฒนาศักยภาพเรื่องระบบระบายอากาศในคลินิก ทันตกรรมในสถานการณ์ COVID - 19
นนทบุรี	11 สิงหาคม 2563 (ร่วมอบรมกับศูนย์สนับสนุนบริการสุขภาพที่ 4)
ปทุมธานี	29 พฤษภาคม 2563, 4, 9, 12, 16, 18 มิถุนายน 2563
พระนครศรีอยุธยา	11 สิงหาคม 2563
อ่างทอง	11 สิงหาคม 2563
ลพบุรี	11 สิงหาคม 2563
สิงห์บุรี	1-2 มิถุนายน 2563
สระบุรี	13-17, 20 สิงหาคม 2563
นครนายก	11 สิงหาคม 2563



Mask fitter
แทน N-95



ประยุกต์ใช้เสื้อกันฝน

กาวกันน้ำซักรได้

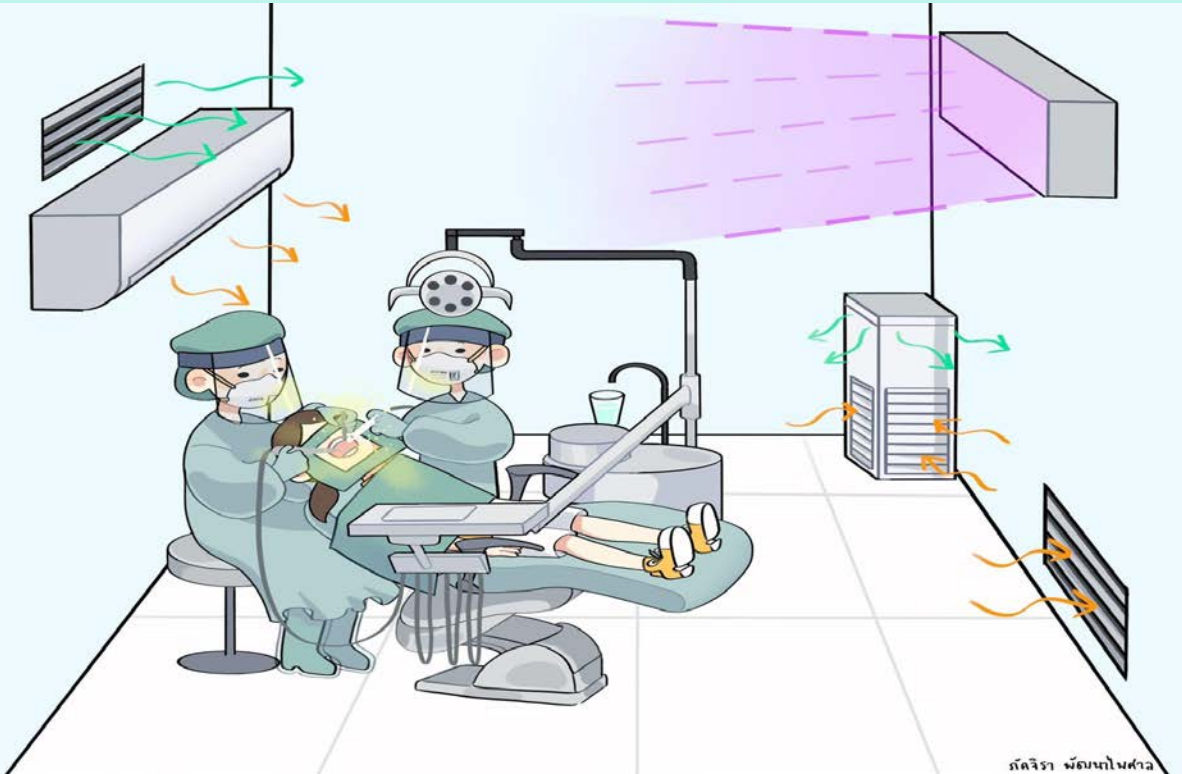
กล่องกรองฟีนอลอม
กันฟุ้งกระจาย



Structure : Redesign ≥ 12 ACH

แบบ ก.44, 45

กองแบบแผน เม.ย.63



ภคจิรา พันธ์ถนคำ

หลักการเรื่องทิศทางของอากาศ...แพทย์ ผู้ป่วย ทิ้ง

DENTAL UNIT
เอกสารที่ ก.44 และ ก.45

ปรับปรุงระบบปรับอากาศและระบบอากาศห้องทันตกรรมเพื่อรองรับ COVID-19

ห้องทันตกรรมรองรับผู้ป่วย COVID-19 จำนวน 1 ชุด มีลักษณะ
มีอัตราการไหลเวียนอากาศ 12 ACH และ FRESH AIR 100% ชุดปรับอากาศชนิดชนิด 2 ชั้น มีลิ้น PRE-MEDIUM HEPA FILTER พร้อม UVC

DENTAL UNIT
เอกสารที่ ก.45 และ ก.63

สำหรับการปรับอากาศแบบรวมศูนย์ที่มีประสิทธิภาพสูง หรือใช้กับระบบปรับอากาศแบบรวมศูนย์ที่สามารถป้องกันโรค

หากสามารถควบคุมการติดเชื้อของวัสดุ เช่น การใช้ขี้นกหรือยาง Rubber Dam, High Power Suction เป็นต้น เมื่อพิจารณาแล้วจะพิจารณาเลือกใช้การบำบัดอากาศชนิดใดไม่เหมาะสม สามารถเลือกใช้ชนิดที่ต่ำกว่าตามข้อกำหนด 12 ACH (Type B) แต่หากไม่แน่ใจว่าจะทำการควบคุมและเลือกใช้ใดจะพิจารณาว่าถึงขั้นความถี่ที่อัตราการแลกเปลี่ยนอากาศในห้องสามารถรองรับได้ด้วยการหมุนเวียนอากาศที่ 24 ACH (Type A)

ห้องทันตกรรม รองรับผู้ป่วย 1 ชุด มีลักษณะ แบบรวมปรับอากาศและระบบปรับอากาศ
TYPE A มีอัตราการไหลเวียนอากาศ 12 ACH HEPA FILTER ชนิด 24 ACH
TYPE B มีอัตราการไหลเวียนอากาศ 12 ACH HEPA FILTER ชนิด 12 ACH
*ชุดปรับอากาศและชุดกรองอากาศ MERV 5
*ชุดปรับอากาศแบบรวมศูนย์ 1 ชุด มีลักษณะ เช่น ห้องทันตกรรมรองรับผู้ป่วย COVID-19

แผนการดำเนินงานและการขอรับ สนับสนุนเพื่อเปิดบริการ



การใช้ HVE อย่างมีประสิทธิภาพ
สามารถลดการฟุ้งกระจายได้อย่าง
มีนัยสำคัญ** (อย่างน้อยร้อยละ 90)



ระยะในการแก้ไข	สิ่งที่จะทำ	หมายเหตุ
ต้น	• อบรมพัฒนาศักยภาพทันตบุคลากรโดยทีมวิทยากรจากศูนย์สนับสนุนบริการสุขภาพที่ 4 (ครบ 8 จังหวัด)	✓
	• ปรับหน้ากากเครื่องปรับอากาศ ล้าง Filter เครื่องปรับอากาศ + ระบบฟอกอากาศ	✓
	• เปิดประตูห้อง/หน้าต่าง เพื่อระบายอากาศ ในช่วงพักเที่ยง	✓
	• ตรวจสอบประสิทธิภาพระบบดูดน้ำลาย จัดหาผู้ช่วยช่างแก้อี๊ ผักกักชะการช่วยแบบทันตกรรมสี่หัตถ์	✓ / X
	• ทำความสะอาดพื้นผิวสัมผัสหลังเสร็จเคสฟุ้งกระจาย	✓
	• กล้องครอบป้องกันการฟุ้งกระจายขณะกรอพื้นปลอม (ปรับปรุงจากของบริจาค)	✓
กลาง	• ติดพัดลมระบายอากาศ / เปลี่ยนตำแหน่งเครื่องปรับอากาศ	✓ / X
	• จัดหา PPE ตามระดับความเสี่ยงของผู้ป่วยและหัตถการที่ทำ (Isolation gown / Mask fitter)	✓ / X
	• เปลี่ยนระบบดูดน้ำลายจาก Air suction เป็น Motor suction	✓ / X
	• Digitalize : นัดหมายคนไข้ Online ผ่าน Application (Smart Assist)	✓ / X
ยาว	ปรับปรุงห้องตามแบบ ก 44 / ก 45 type A, B	งบเงินกู้

ข้อมูลแผนการปรับปรุงห้องทันตกรรม

จังหวัด	จำนวน รพ.สต.	จำนวน รพ.สต. ที่เปิดบริการทันตกรรม	จำนวน รพ.สต. ที่เป็นระบบ air suction ที่ยังไม่ได้รับปรับปรุง	จำนวน รพ.สต. ที่ต้องการเครื่องฟอกอากาศ	
				ใหญ่	เล็ก
1200 นนทบุรี	76	63	63	63	0
1300 ปทุมธานี	79	62	45	28	32
1400 พระนครศรีอยุธยา	205	163	43	163	0
1500 อ่างทอง	76	55		อยู่ระหว่างการสำรวจ	
1600 ลพบุรี	132	100	100	100	0
1700 สิงห์บุรี	47	39	20	10	29
1900 สระบุรี	127	91	91	91	0
2600 นครนายก	40	38		อยู่ระหว่างการสำรวจ	
รวม	782	611	362	455	61



ขอบคุณค่ะ

