



SP สาขาสุขภาพช่องปาก 2564

ผลงาน ปี 2563

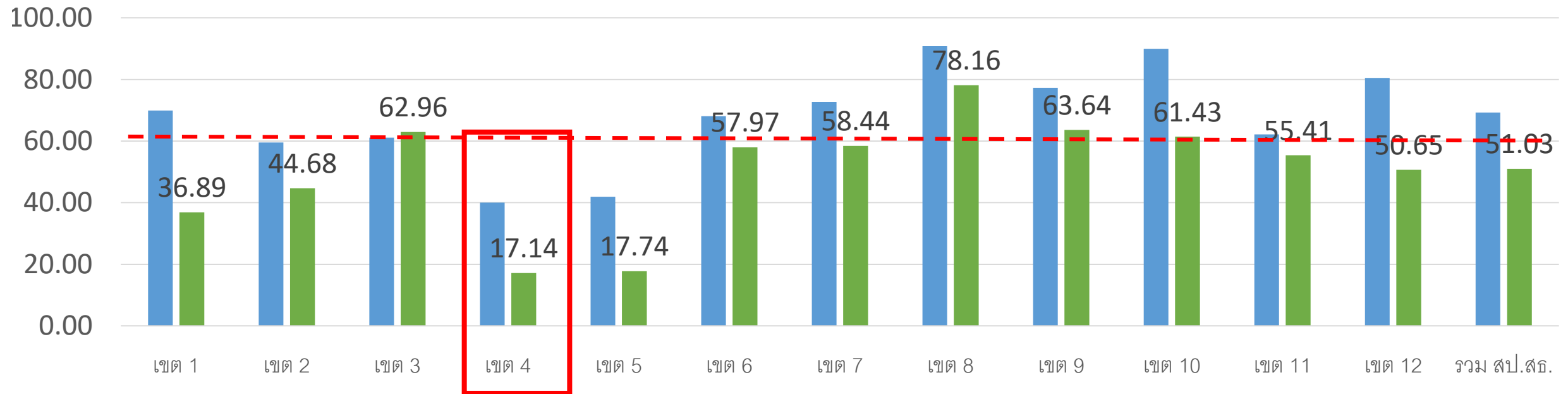
จำนวนและร้อยละอำเภอที่จัดบริการสุขภาพช่องปาก
ใน รพ.สต./ศสม. ที่มีคุณภาพตามเกณฑ์ ปี ๒๕๖๓

■ ร้อยละปี ๖๒

■ ร้อยละปี๖๓ (๑๑ เดือน)

ร้อยละอำเภอที่จัดบริการสุขภาพช่องปากใน รพ.สต./ศสม.
ที่มีคุณภาพตามเกณฑ์ ปี ๒๕๖๒ เทียบปี ๒๕๖๓

ณ ๘ กย.๖๓ จากระบบ HDC



ผลงาน ปี 2563

ข้อมูลจาก HDC ณ 24 กันยายน 2563

จังหวัด	คณะที่1 : PP Excellence	คณะที่2 : PP Service							ร้อยละการใช้บริการ สุขภาพช่องปากของ ประชาชนในพื้นที่
	ร้อยละเด็ก12ปี ฟันดีไม่มีผุ	จำนวนรพ.สต./ศสม. ในสังกัด สป.ทั้งหมด (แห่ง)	ร้อยละรพ.สต./ศสม.ที่จัดบริการสุขภาพช่องปากในรพ.สต./ศสม.ที่มีคุณภาพตามเกณฑ์(แห่ง)				ร้อยละการใช้บริการ สุขภาพช่องปากของ ประชาชนในพื้นที่		
			ได้องค์ประกอบที่1 : รพ.สต./ ศสม.ที่จัดบริการครบ6 กลุ่มเป้าหมาย14กิจกรรมไม่ น้อยกว่าร้อยละ 60 (แห่ง)	ได้องค์ประกอบที่2 : อำเภอที่กำหนด โครงการสำหรับกลุ่มวัย ทำงาน	ได้ครบทั้ง2องค์ประกอบ				
รพ.สต./ศสม. (แห่ง)	คิดเป็นร้อยละ	อำเภอ (แห่ง)	คิดเป็นร้อยละ	ร้อยละการใช้บริการ สุขภาพช่องปากของ ประชาชนในพื้นที่					
1200 - นนทบุรี	81.47	80	0	/	0	0.00	0	0	23.30
1300 - ปทุมธานี	85.16	79	47	/	47	59.49	4	57.14	45.47
1400 - พระนครศรีอยุธยา	71.28	211	65	/	52	24.64	0	0	25.35
1500 - อ่างทอง	81.98	76	30	/	27	35.53	1	14.28	26.64
1600 - ลพบุรี	64.26	135	18	/	12	8.89	1	54.55	22.56
1700 - สิงห์บุรี	76.24	47	19	/	17	36.17	1	16.67	28.93
1900 - สระบุรี	84.8	132	63	/	54	40.91	4	30.77	27.07
2600 - นครนายก	83.02	56	12	/	11	19.64	0	0.00	21.60
เฉลี่ยเขต	77.77	816	258	/	221	27.08	11	14.29	28.65
ระดับภาคกลาง	82.86	2,551	1,092	-	967	37.91	-	-	32.74
ระดับประเทศ	83.51	10,173	5,956	-	5,555	54.61	-	-	37.6

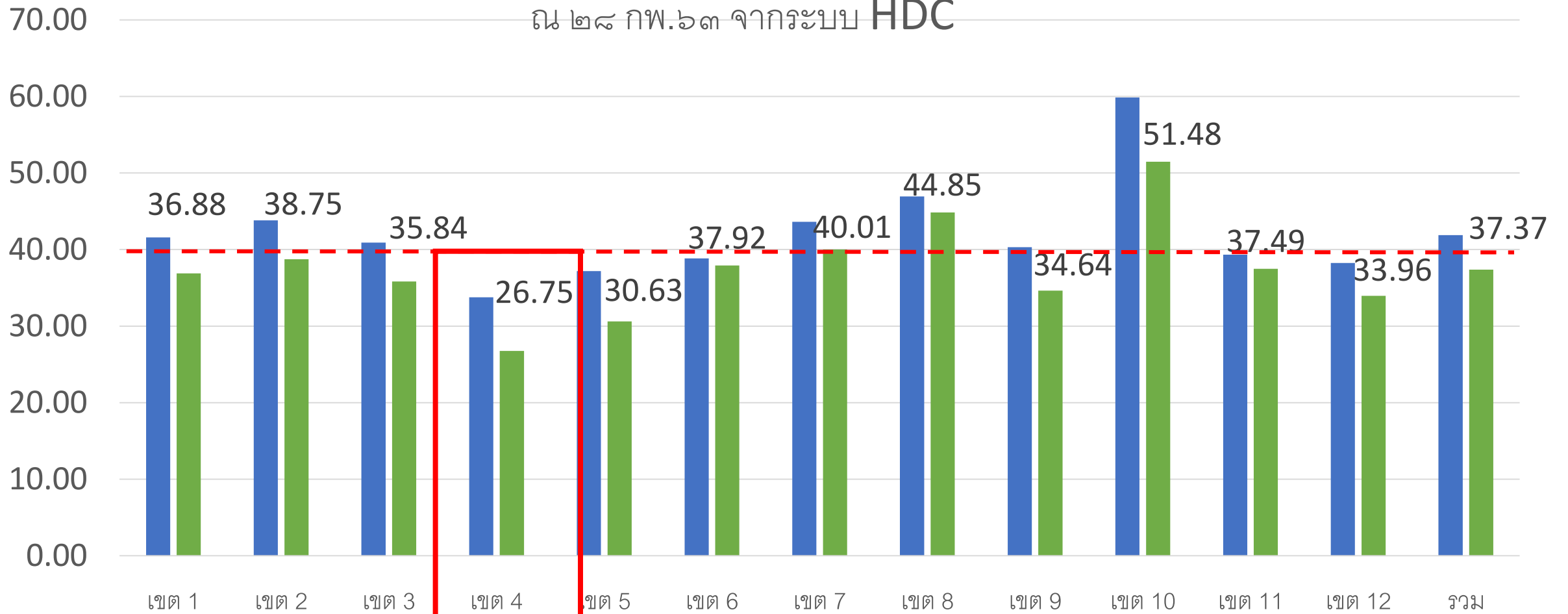
ผลงาน ปี 2563

อัตราการเข้าถึงบริการทันตฯ ปี ๒๕๖๒ และ ๒๕๖๓

■ อัตราการเข้าถึงบริการทันตฯ ปี ๒๕๖๒

■ อัตราการเข้าถึงบริการทันตฯ ปี ๒๕๖๓

ณ ๒๘ กพ.๖๓ จากระบบ HDC



ผลงาน ปี 2563

ข้อมูลจาก HDC ณ 24 กันยายน 2563

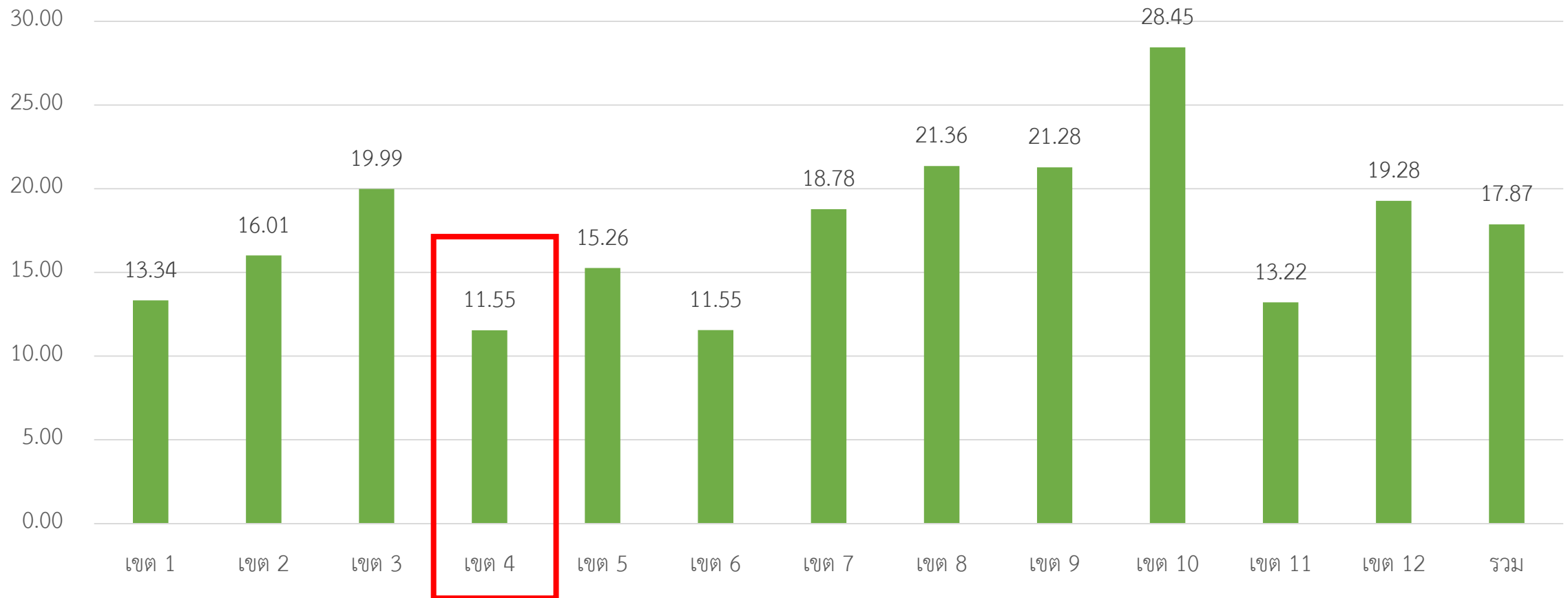
จังหวัด	จำนวนประชากร (คน)	การเข้ารับบริการทันตกรรม (คน)	อัตรา(100)
1200 - นนทบุรี	1,042,479	242,945	23.30
1300 - ปทุมธานี	793,480	360,794	45.47
1400 - พระนครศรีอยุธยา	662,293	167,906	25.35
1500 - อ่างทอง	229,521	61,136	26.64
1600 - ลพบุรี	491,115	110,778	22.56
1700 - สิงห์บุรี	173,554	50,201	28.93
1900 - สระบุรี	556,382	150,596	27.07
2600 - นครนายก	186,586	40,300	21.60
รวมเขต 4	4,135,410	1,184,656	28.65

ผลงาน ปี 2563

Fee schedule – ห้างตั้งครรภ์

ร้อยละห้างตั้งครรภ์ได้รับการตรวจสอบสุขภาพช่องปาก และขัดทำความสะอาดฟัน ปี ๒๕๖๓

ณ ๘ กย.๖๓ จากระบบ HDC

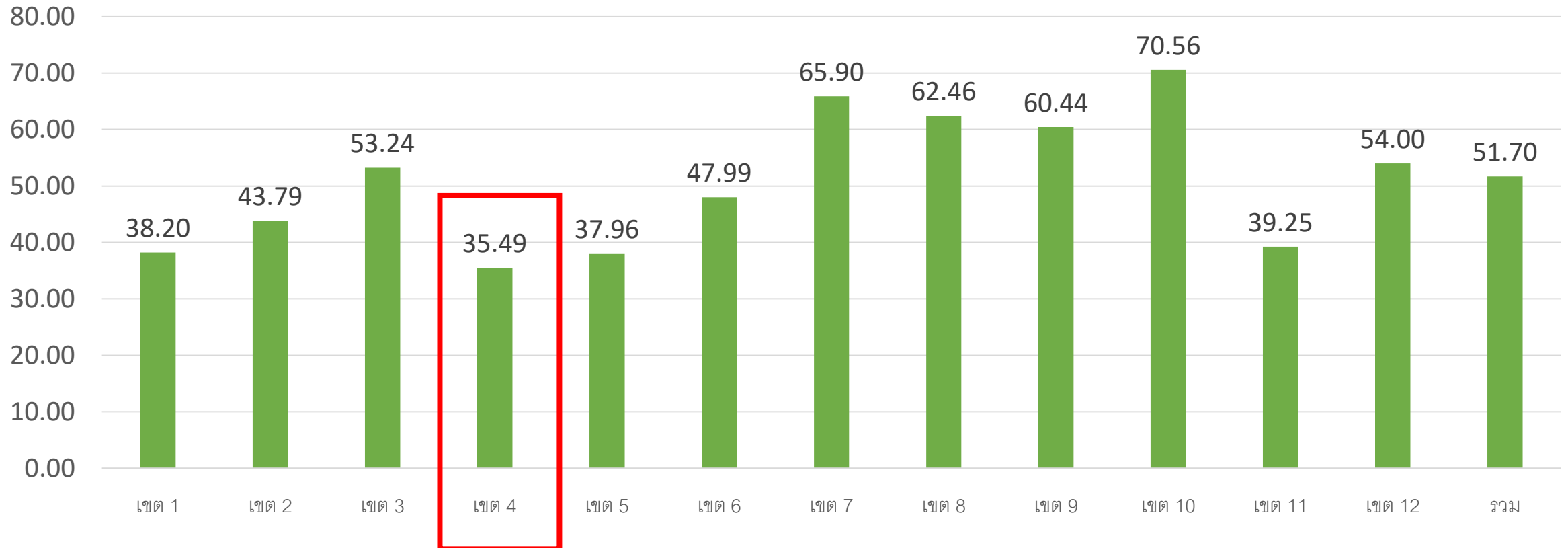


ผลงาน ปี 2563

Fee schedule -- Fluoride

ร้อยละเด็กอายุ ๔-๑๒ ปี ได้รับการ เคลือบ/ทา ฟลูออไรด์ ปี ๒๕๖๓

ณ ๘ กย.๖๓ จากระบบ HDC

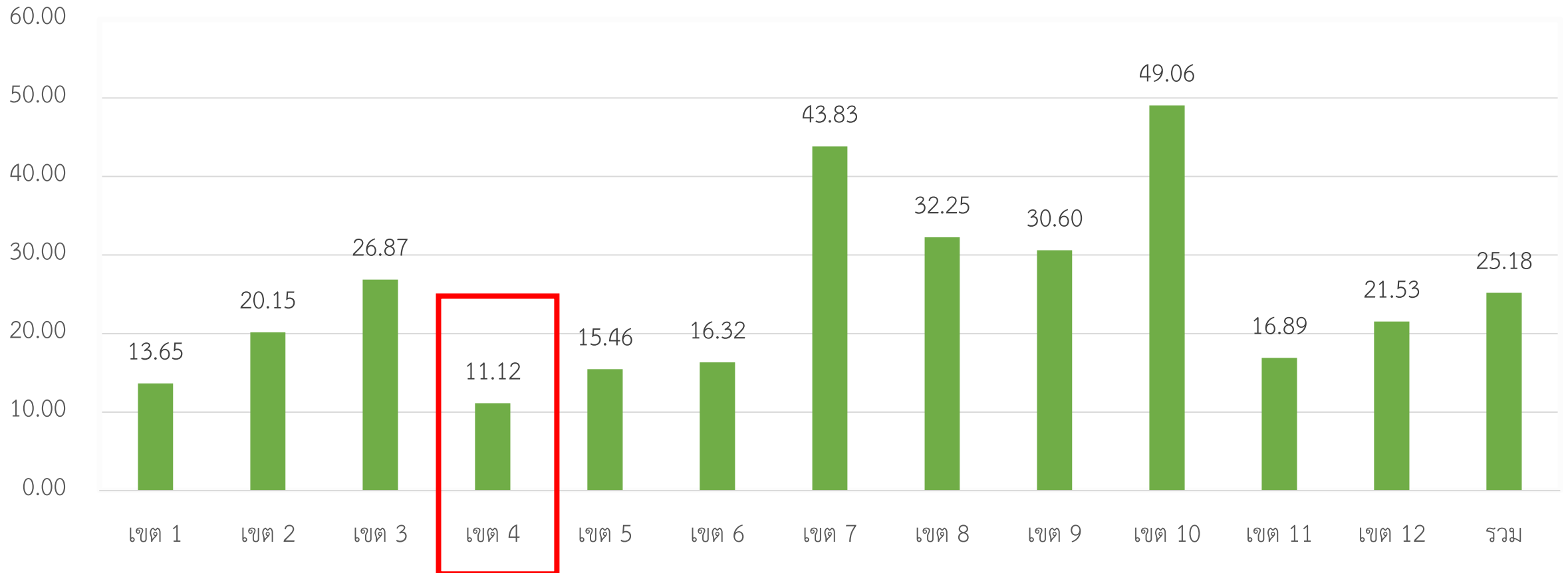


ผลงาน ปี 2563

Fee schedule -- Sealant

ร้อยละเด็กอายุ ๖-๑๒ ปี ได้รับการ เคลือบหลุมร่องฟันกรามแท้ ปี ๒๕๖๓

ณ ๘ กย.๖๓ จากระบบ HDC



เรียน ผู้ตรวจราชการกระทรวงสาธารณสุข เขตสุขภาพที่ ๑ - ๑๒

ด้วยคณะกรรมการพัฒนาระบบบริการสุขภาพ สาขาสุขภาพช่องปาก ได้พิจารณาตัวชี้วัดการพัฒนาระบบบริการสุขภาพ สาขาสุขภาพช่องปาก ปีงบประมาณ พ.ศ. ๒๕๖๔ ในการประชุมครั้งที่ ๒/๒๕๖๓ เมื่อวันที่ ๒๕ สิงหาคม ๒๕๖๓ เห็นชอบตัวชี้วัดการพัฒนาระบบบริการสุขภาพ สาขาสุขภาพช่องปาก จำนวน ๕ ตัว ได้แก่

๑. ร้อยละอำเภอที่จัดบริการสุขภาพช่องปากใน รพ.สต./ศสม. ที่มีคุณภาพตามเกณฑ์
๒. อัตราการใช้บริการสุขภาพช่องปากของประชาชนในพื้นที่
๓. จำนวนศูนย์ความเป็นเลิศทางการแพทย์ สาขาสุขภาพช่องปาก
๔. อัตราการให้บริการ ตรวจสุขภาพช่องปากและขัดทำความสะอาดฟัน ในหญิงตั้งครรภ์ โดยทันตบุคลากร
๕. อัตราการให้บริการ เคลือบ/ทา ฟลูออไรด์ในกลุ่มเด็กอายุ ๔-๑๒ ปี และเคลือบหลุมร่องฟันกรามแท้ ในกลุ่มเด็กอายุ ๖-๑๒ ปี

สำนักงานปลัดกระทรวงสาธารณสุข ขอแจ้งตัวชี้วัดการพัฒนาระบบบริการสุขภาพ สาขาสุขภาพช่องปาก ปีงบประมาณ พ.ศ. ๒๕๖๔ ให้เขตสุขภาพ เพื่อใช้ในการกำหนดทิศทางและวางแผนพัฒนาระบบบริการสุขภาพช่องปาก ของหน่วยบริการสาธารณสุขในพื้นที่รับผิดชอบ สามารถดาวน์โหลด template ตัวชี้วัดการพัฒนาระบบบริการสุขภาพ สาขาสุขภาพช่องปาก ปีงบประมาณ พ.ศ. ๒๕๖๔ ได้ที่ https://drive.google.com/drive/folders/1ZtPL24nx52eQEo6sZWYAEgYA6qzZJ_Qt?usp=sharing หรือสแกน QR Code ด้านล่าง ทั้งนี้ได้มีหนังสือแจ้งไปยังสำนักงานสาธารณสุขจังหวัดทุกจังหวัดอีกทางหนึ่งด้วยแล้ว



กองบริหารการสาธารณสุข
กลุ่มงานพัฒนาระบบสนับสนุนบริการ
โทร. ๐ ๒๕๙๐ ๑๖๔๑
โทรสาร ๐ ๒๕๙๐ ๑๖๔๑

ตัวชี้วัดที่ 1

ตัวชี้วัดที่ ๑ ร้อยละอำเภอที่จัดบริการสุขภาพช่องปากใน รพ.สต./คสม. ที่มีคุณภาพตามเกณฑ์	
คำนิยาม	การจัดบริการสุขภาพช่องปากที่มีคุณภาพ หมายถึง การให้บริการส่งเสริมทันตสุขภาพ ทันตกรรมป้องกัน และ บริการทันตกรรมพื้นฐาน ทั้งในสถานบริการสุขภาพ และ นอกสถานบริการสุขภาพ ได้ตามเกณฑ์ ๗ กลุ่มเป้าหมาย ๓๕ กิจกรรม คือ
	๑. กลุ่มหญิงตั้งครรภ์ในคลินิกฝากครรภ์ (ANC) <ul style="list-style-type: none"> ๑.๑ การตรวจสุขภาพช่องปาก ๑.๒ บริการฝึกแปรงฟันแบบลงมือปฏิบัติ และ plaque control ๑.๓ การให้บริการทันตกรรม เช่น ขูดหินน้ำลาย, อุดฟัน เป็นต้น ๒) คลินิกส่งเสริมสุขภาพเด็กดี (WCC) <ul style="list-style-type: none"> ๒.๑ การตรวจช่องปากอย่างน้อยร้อยละ ๕๐ ๒.๒ การฝึกพ่อแม่/ผู้ดูแลเด็กแปรงฟันแบบลงมือปฏิบัติ ๒.๓ การทาฟลูออไรด์วานิชให้เด็กในคลินิกส่งเสริมสุขภาพเด็กดี ๓) ศูนย์พัฒนาเด็กเล็ก <ul style="list-style-type: none"> ๓.๑ การตรวจสุขภาพช่องปากอย่างน้อยร้อยละ ๕๐ ๓.๒ การทาฟลูออไรด์วานิชในเด็กที่เป็นกลุ่มเสี่ยง อย่างน้อยปีละ ๓ ครั้ง ๓.๓ การให้บริการทันตกรรมในเด็กอายุ ๓-๕ ปี ๔) โรงเรียนประถมศึกษา <ul style="list-style-type: none"> ๔.๑ การตรวจช่องปากเด็กอายุ ๖-๑๒ ปี ๔.๒ การเคลือบหลุมร่องฟันกรามแท้ซี่ที่ ๑ ในเด็กอายุ ๖ ปี ๔.๓ การให้บริการทันตกรรมในเด็กอายุ ๖-๑๒ ปีอย่างน้อยร้อยละ ๕๐ ๕) กลุ่มผู้ป่วยโรคเรื้อรัง <ul style="list-style-type: none"> ๕.๑ การตรวจคัดกรองสุขภาพช่องปากในผู้ป่วยเบาหวาน ๖) กลุ่มวัยทำงาน <ul style="list-style-type: none"> ๖.๑ การให้บริการทันตกรรมในกลุ่มผู้มีอายุ ๑๕-๕๙ ปี ๗) กลุ่มผู้สูงอายุ <ul style="list-style-type: none"> ๗.๑ การตรวจสุขภาพช่องปากผู้สูงอายุ

UPDATE

UPDATE

NEW

ตัวชี้วัดที่ 1

UPDATE

ตัวชี้วัดที่ ๑ ร้อยละอำเภอที่จัดบริการสุขภาพช่องปากใน รพ.สต./ศสม. ที่มีคุณภาพตามเกณฑ์

คำนิยาม

การจัดบริการสุขภาพช่องปากที่มีคุณภาพ หมายถึง การให้บริการส่งเสริม
ทันตสุขภาพ ทันตกรรมป้องกัน และ บริการทันตกรรมพื้นฐาน ทั้งในสถาน
บริการสุขภาพ และ นอกสถานบริการสุขภาพ ได้ตามเกณฑ์ ๗ กลุ่มเป้าหมาย
๑๕ กิจกรรม คือ

๖) กลุ่มวัยทำงาน

NEW

๖.๑ การให้บริการทันตกรรมในกลุ่มผู้มีอายุ ๑๕-๕๙ ปี

ตัวชี้วัดที่ 2

เหมือนเดิม

ตัวชี้วัดที่ ๒ อัตราการใช้บริการสุขภาพช่องปากของประชาชนในพื้นที่	
คำนิยาม	อัตราการใช้บริการสุขภาพช่องปาก หมายถึง อัตราการใช้บริการส่งเสริมสุขภาพช่องปาก ทันตกรรมป้องกัน บริการรักษาทันตกรรมพื้นฐาน บริการทันตกรรมเฉพาะทาง และบริการฟื้นฟูสภาพช่องปาก ทั้งในหน่วยบริการและบริการเชิงรุกในชุมชนของประชาชนในพื้นที่
เกณฑ์เป้าหมาย	ประชากรในพื้นที่ไม่น้อยกว่าร้อยละ ๔๐ ใช้บริการสุขภาพช่องปาก
ประชากรกลุ่มเป้าหมาย	ประชากรในพื้นที่ทั้งหมด
วิธีการจัดเก็บข้อมูล	รวบรวมจากรายงาน ระบบ Health Data Central กระทรวงสาธารณสุข
รายการข้อมูล ๑	จำนวนคนใหม่ที่ได้รับบริการสุขภาพช่องปากในรอบปี (คนต่อสถานบริการ) จากกลุ่มรายงานมาตรฐาน -> การเข้าถึงบริการ -> ทันตกรรม (บริการ) -> ข้อ ๑. ผู้ป่วยนอกที่รับบริการทางทันตกรรม รวมทุกสิทธิ (คนต่อสถานบริการ)
รายการข้อมูล ๒	ประชากรในพื้นที่ จากกลุ่มรายงานมาตรฐาน -> ข้อมูลเพื่อตอบสนอง Service Plan สาขาสุขภาพช่องปาก -> ข้อ ๑ OHSP อัตรา (ร้อยละ) การใช้บริการทันตกรรมรวมทุกสิทธิ เฉพาะเขตรับผิดชอบ (คน) (ใช้แบบความครอบคลุม) -> คอลัมน์ B (ประชากรในเขตรับผิดชอบทั้งหมด(คน))
สูตรการคำนวณตัวชี้วัด	รายการข้อมูล ๑ / รายการข้อมูล ๒ x ๑๐๐

ตัวชี้วัดที่ 3



ตัวชี้วัดที่ ๓ จำนวนศูนย์ความเป็นเลิศทางการแพทย์ สาขาสุขภาพช่องปาก	
คำนิยาม	ศูนย์ความเป็นเลิศทางการแพทย์ สาขาสุขภาพช่องปาก หมายถึง โรงพยาบาลที่มีศักยภาพในการจัดระบบดูแลสุขภาพช่องปากในด้านการจัดบริการทันตกรรมที่มีความยุ่งยาก ซับซ้อนสูงมาก ด้านการพัฒนาวิชาการ และการพัฒนาสถานบริการสาธารณสุขอื่นๆ ในเครือข่าย โดยคณะกรรมการพัฒนาศูนย์ความเป็นเลิศทางการแพทย์ สาขาสุขภาพช่องปาก กำหนดให้มีความเป็นเลิศทางการแพทย์ สาขาสุขภาพช่องปาก ๔ ด้าน คือ <ol style="list-style-type: none">๑. การรักษาโรคมะเร็งในช่องปาก๒. การรักษาผู้ป่วยปากแห้งเพดานโหว่๓. การรักษาทางทันตกรรมในเด็กที่ยุ่งยากซับซ้อน๔. การรักษาทางทันตกรรมในผู้สูงอายุที่ยุ่งยากซับซ้อน โรงพยาบาลอาจขอรับการประเมินในด้านใดด้านหนึ่ง หรือหลายด้านก็ได้
เกณฑ์เป้าหมาย	เขตสุขภาพละ ๑ โรงพยาบาล ๑ ด้าน
ประชากรกลุ่มเป้าหมาย	โรงพยาบาลในแผนพัฒนาศูนย์ความเป็นเลิศทางการแพทย์ สาขาสุขภาพช่องปาก
วิธีการจัดเก็บข้อมูล	คณะกรรมการพัฒนาศูนย์ความเป็นเลิศทางการแพทย์ สาขาสุขภาพช่องปาก
รายการข้อมูล ๑	จำนวนโรงพยาบาลที่ผ่านการรับรองให้เป็นศูนย์ความเป็นเลิศทางการแพทย์ สาขาสุขภาพช่องปาก จากคณะกรรมการพัฒนาศูนย์ความเป็นเลิศทางการแพทย์ สาขาสุขภาพช่องปาก
รายการข้อมูล ๒	ไม่มี
สูตรการคำนวณตัวชี้วัด	รายการข้อมูล ๑

ตัวชี้วัดที่ 4

Fee schedule -- หญิงตั้งครรภ์

NEW

ตัวชี้วัดที่ ๔ อัตราการให้บริการ ตรวจสอบสุขภาพช่องปากและขัดทำความสะอาดฟัน ในหญิงตั้งครรภ์ โดยทันตบุคลากร

คำนิยาม	การให้บริการตรวจสอบสุขภาพช่องปากและขัดทำความสะอาดฟัน หมายถึง การให้บริการตรวจสอบสุขภาพช่องปาก และขัดทำความสะอาดฟัน รวมถึงการการขูดหินน้ำลาย ซึ่งอาจจะเป็นการให้บริการภายในครั้งเดียวกัน หรือ การนัดหมายมาขัดทำความสะอาดฟัน ภายหลัง หญิงตั้งครรภ์ หมายถึง ผู้ที่มารับบริการในระหว่างที่ตั้งครรภ์ ทันตบุคลากร หมายถึง ทันตแพทย์ หรือ ทันตภิบาล
เกณฑ์เป้าหมาย	ไม่น้อยกว่าร้อยละ ๗๕

ตัวชี้วัดที่ 5

Fee schedule -- เด็กวัยเรียน

NEW

ตัวชี้วัดที่ ๕ อัตราการให้บริการ เคลือบ/ทา ฟลูออไรด์ในกลุ่มเด็กอายุ ๔-๑๒ ปี และเคลือบหลุมร่องฟัน กรามแท้ ในกลุ่มเด็กอายุ ๖-๑๒ ปี	
คำนิยาม	เคลือบ/ทา ฟลูออไรด์ หมายถึง การใช้ฟลูออไรด์วานิชเฉพาะที่ และการอม ฟลูออไรด์ เคลือบหลุมร่องฟันกรามแท้ หมายถึง การเคลือบหลุมร่องฟันกรามแท้ ซี่ 16, 17, 26, 27, 36, 37, 46, 47 เด็กอายุ ๔-๑๒ ปี หมายถึง เด็กอายุ ๔-๑๒ ปี ๑๑ เดือน ๒๙ วัน เด็กอายุ ๖-๑๒ ปี หมายถึง เด็กอายุ ๖-๑๒ ปี ๑๑ เดือน ๒๙ วัน
เกณฑ์เป้าหมาย	ไม่น้อยกว่าร้อยละ ๕๐
ประชากรกลุ่มเป้าหมาย	กลุ่มเด็กอายุ ๔-๑๒ ปี / ๖-๑๒ ปี ในพื้นที่รับผิดชอบ เป็นภาพรวมจังหวัด
วิธีการจัดเก็บข้อมูล	รวบรวมจากรายงาน ระบบ Health Data Central กระทรวงสาธารณสุข