



งานพัฒนาความรู้ ด้านสุขภาพช่องปาก ปี 2568

นางสาวรัตนภรณ์ มั่นคง

เลขานุการคณะทำงานพัฒนาความรู้ด้านสุขภาพช่องปาก

สำนักทันตสาธารณสุข



เป้าหมายงานพัฒนาความรู้ด้านสุขภาพช่องปาก ปี 2568

1

ผู้ปกครองเด็กปฐมวัยมีความรอบรู้ด้านสุขภาพ
ช่องปากเพียงพอร้อยละ 52

2

ประชาชนเข้าถึงข้อมูลความรู้ด้านสุขภาพช่องปาก
2,000,000 คน

3

จำนวนครอบครัวรอบรู้ด้านสุขภาพช่องปาก
2,500 ครอบครัว

สถานการณ์งานความรอบรู้ด้านสุขภาพช่องปาก

เครื่องมือวัดความรอบรู้ด้านสุขภาพช่องปาก

พัฒนาโดย สำนักทันตสาธารณสุข กรมอนามัย



กลุ่มผู้ปกครอง
เด็กปฐมวัย



กลุ่มวัยเรียน



กลุ่มวัยทำงาน



กลุ่มผู้สูงอายุ

*เครื่องมือวัดความรอบรู้ด้านสุขภาพช่องปากทั้ง 4 กลุ่มวัย
สำนักทันตสาธารณสุขจะเผยแพร่ทางเว็บไซต์สำนักทันตสาธารณสุข

สถานการณ์งานความรอบรู้ด้านสุขภาพช่องปาก

ปี 2567 สำนักทันตฯ ดำเนินการประเมินความรอบรู้ด้านสุขภาพช่องปากในกลุ่ม **วัยทำงาน**

n = 495 คน

แยกรายด้าน

1. การเข้าถึงข้อมูลสุขภาพช่องปาก
2. การเข้าใจข้อมูลสุขภาพช่องปาก
3. วิจารณ์ทางด้านสุขภาพช่องปาก
4. การดูแลสุขภาพช่องปาก
5. ความรับผิดชอบต่อสุขภาพช่องปาก
6. การรักษาสีกริประโยชน์ของตนเอง
7. การแสดงความภูมิใจในความสำเร็จ

- วัยทำงานส่วนใหญ่มีความรอบรู้ด้านสุขภาพช่องปากเพียงพอที่ร้อยละ **72.05** โดยมีคะแนนเฉลี่ยอยู่ที่ 90.29 คะแนน
- **เพศหญิง** มีความรอบรู้มากกว่าเพศชาย
- กลุ่ม **แรงงานในระบบ** มีความรอบรู้มากกว่ากลุ่มแรงงานนอกระบบ
- คะแนนเฉลี่ยด้านความรับผิดชอบต่อสุขภาพช่องปาก **มากที่สุด**
- คะแนนเฉลี่ยด้านการแสดงความภูมิใจในความสำเร็จ **น้อยที่สุด**

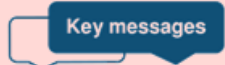
ความสัมพันธ์ระหว่างOHL กับพฤติกรรมทันตกรรมช่องปาก

- ความรอบรู้ด้านสุขภาพช่องปากที่เพียงพอมีความสัมพันธ์กับพฤติกรรมทันตกรรม การแปรงฟัน พฤติกรรมการใช้ผลิตภัณฑ์ พฤติกรรมการสูบบุหรี่ และพฤติกรรมการเข้ารับบริการทันตกรรม แต่ไม่มีความสัมพันธ์กับพฤติกรรมการทานอาหารหลังการแปรงฟันก่อนนอน

งานพัฒนาความรู้ด้านสุขภาพช่องปาก ปี 2568

ประชาชนเข้าถึงข้อมูลความรู้ด้านสุขภาพช่องปาก
2,000,000 คน

Activity



สร้าง Key Message ด้านสุขภาพช่องปาก
ในทุกกลุ่มวัย



ทำแคมเปญด้านสุขภาพช่องปาก
บนโซเชียลมีเดีย

- เพิ่มการมีส่วนร่วมระหว่าง Sender-Receiver
- กระตุ้นการจัดกิจกรรมในครอบครัวฟันดี

*จำนวนครอบครัวรอบรู้ด้านสุขภาพช่องปาก
2,500 ครอบครัว

Activity



ขับเคลื่อนกิจกรรมครอบครัวฟันดี

- 🎯 แพลตฟอร์มสาสุขอุ่นใจชาแลนจ์
- 🎯 ภารกิจครอบครัวฟันดี สู้ชุมชนฟันดี



จัดทำชุดสื่อส่งเสริมการดูแลสุขภาพ
ช่องปากสำหรับครอบครัว

* ผู้ปกครองเด็กปฐมวัยมีความรอบรู้ด้าน
สุขภาพช่องปากเพียงพอ ร้อยละ **52**



เก็บข้อมูลความรู้ด้านสุขภาพช่องปากของผู้ปกครอง ในระดับประเทศ โดยศูนย์อนามัย
(12 เขต + ทกม.) ศูนย์อนามัยละ 40 ตัวอย่าง



1

ประชาชนเข้าถึงข้อมูลความรู้ด้านสุขภาพช่องปาก

1.1 Online Campaign



สำนักทันตสาธารณสุข
กรมอนามัย



ครอบครัวพันธุ์

1.2 Big Event



Kick off “Brush & Bright” campaign:
21 ตุลาคม 2567

Concept: การกำจัดคราบจุลินทรีย์ และส่งเสริม
การแปรงฟันด้วยยาสีฟันผสมฟลูออไรด์



จัดกิจกรรมรณรงค์ ร่วมกันทั่วประเทศ
มีนาคม 2568

1.2 Big Event



ประกวดองค์การบริหารส่วนจังหวัด ขับเคลื่อนกิจกรรม “**Brush & Bright**” ยอดเยี่ยมแห่งปี

ระยะเวลา: มกราคม – เมษายน 2568

กลุ่มเป้าหมาย: องค์การบริหารส่วนจังหวัด, sw.สต.ที่ถ่ายโอน

เกณฑ์การประกวด: จังหวัดที่มีsw.สต.เข้าร่วมกิจกรรมมากที่สุด

รูปแบบกิจกรรม: การจัดกิจกรรมส่งเสริมป้องกันในแต่ละกลุ่มวัย

สมัครเข้าร่วมกิจกรรมและรายงานผลข้อมูล: Google form

มอบรางวัล: ในการประชุมวิชาการกึ่งนิตสารานุสรณ์แห่งชาติ

ช่องทางการเข้าถึงข้อมูลความรู้ด้านสุขภาพช่องปาก สำนักทันตสาธารณสุข

Facebook



กรมอนามัย
สำนักทันตสาธารณสุข

สำนักทันตสาธารณสุข
กรมอนามัย



พัน ดี ดี
betterteeththailand



Application



FUNLAND

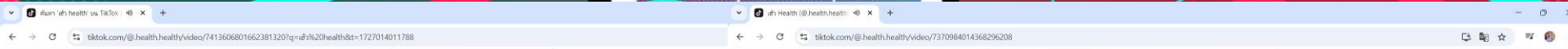


FunD

Website



Website
สำนักทันตสาธารณสุข



ค้นหาเนื้อหาที่เกี่ยวข้อง

00:09/01:30

ช่อง: **.health.health**

คำค้นหา **“ไอ้ว health”**

.health.health
ไอ้ว Health · 9-12

เด็กมีกรงข้อไหล่แฉ่งประหลาด แล้วเด็กต้อง
หาหมอขึ้น?? #กรงหมอนามิ...

♪ Cartoon-style piano solo jazz(853970)

เข้าสู่ระบบเพื่อแสดงความคิดเห็น

ค้นหาเนื้อหาที่เกี่ยวข้อง

สิทธิทำฟันฟรี!
สำหรับคนไทย
อายุ 25-59 ปี

00:15/00:39

.health.health
ไอ้ว Health · 5-20

รู้หรือไม่? เราทุกคนมีสิทธิ์ทำฟันฟรี!! สามารถเข้ารับบริการได้ที่หน่วย
บริการหลักประกันสุขภาพแห่งชาติ เช่น รพสต.หรือโร... **เพิ่มเติม**

♪ Clock It - Chris Alan Lee

135 5 6

<https://www.tiktok.com/@.health.health/video/7370984014368296208> **คัดลอกลิงก์**

ตามคิดเห็น (5) 1615 ของคิดเห็น

ที่เกี่ยวข้อง

ขอมขอบคุณผู้ใช้!
5-20 1

Ally mongkol
คุณหมอน่ารักๆเลยค้🙏
7-9 0

Jureepron Koonkaew
🙏🙏🙏
7-9 0

Ying

เข้าสู่ระบบเพื่อแสดงความคิดเห็น



2

ครอบครัวรอบรู้ด้านสุขภาพช่องปาก



ครอบครัวที่ดี สู่ชุมชนที่ดี

ผลการดำเนินงาน ปีงบประมาณ 2567



ครอบครัวที่ดี

เข้าร่วม **3,249** ครอบครัว

ผ่านเกณฑ์ **1,816** ครอบครัว

อัตราความสำเร็จ ร้อยละ **55.9**



ชุมชน/พื้นที่รอบรู้ด้านสุขภาพช่องปาก

เข้าร่วม **473** แห่ง

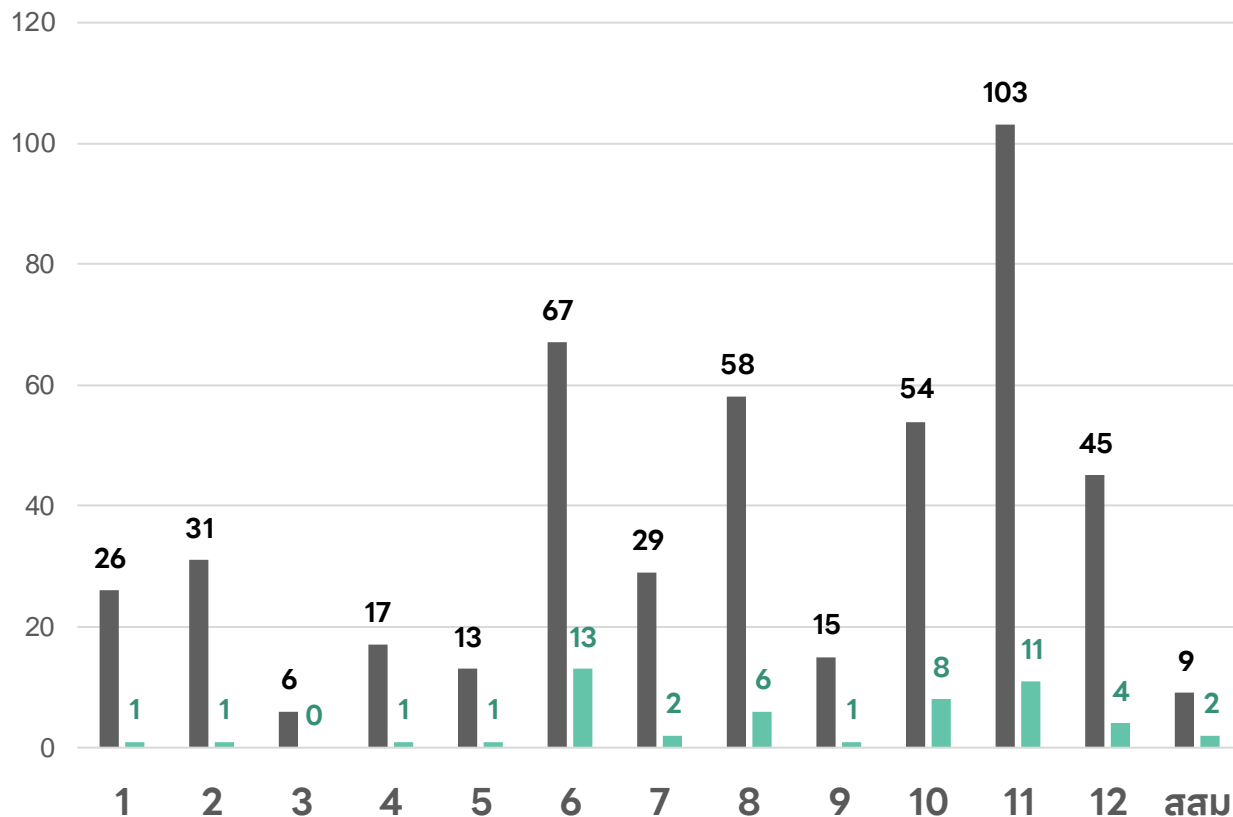
ผ่านเกณฑ์ **52** แห่ง

อัตราความสำเร็จ ร้อยละ **11.0**

ข้อมูลผลการดำเนินงานครอบครัวฟันดี สู่ชุมชนฟันดี รายเขตสุขภาพ

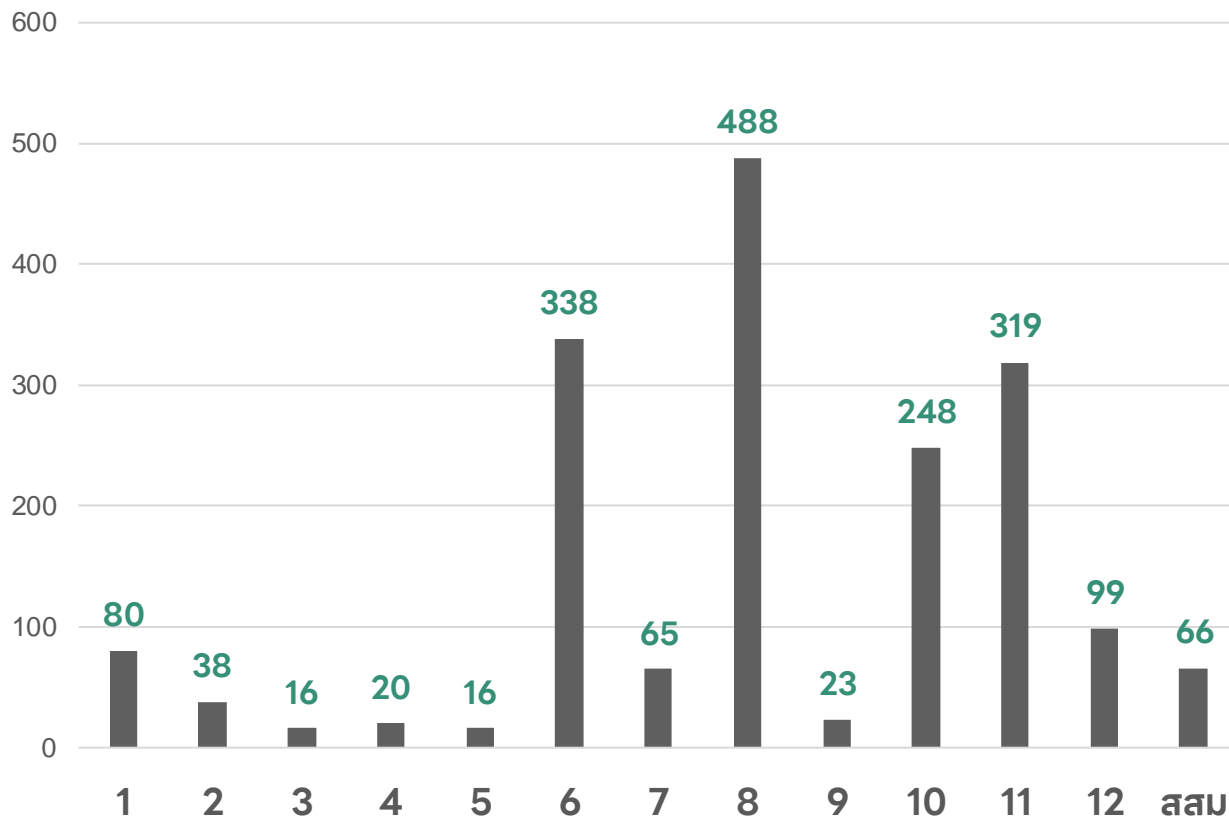
■ จำนวนชุมชนสมัครเข้าร่วม
■ จำนวนชุมชนผ่านเกณฑ์

จำนวนชุมชนรอบรู้ด้าน
สุขภาพช่องปาก
รวม **52** ชุมชน/พื้นที่



ข้อมูลผลการดำเนินงานครอบครัวฟันดี สู่ชุมชนฟันดี รายเขตสุขภาพ

จำนวนครอบครัวรอบรู้
ด้านสุขภาพช่องปาก
รวม **1,816** ครอบครัว



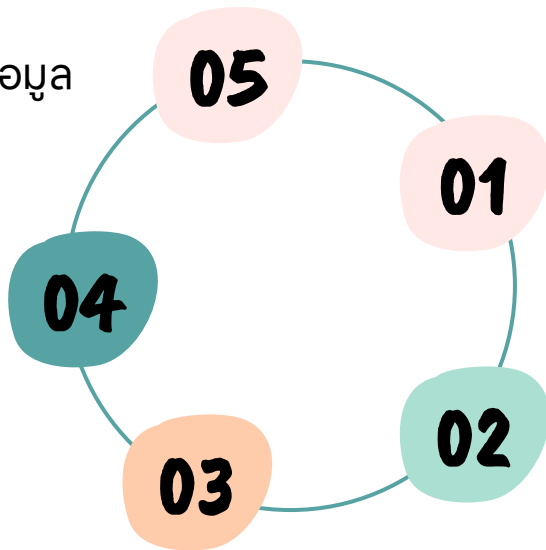
ขั้นตอนการดำเนินงาน ครอบคลุมรอบรู้ด้านสุขภาพช่องปาก

หน่วยพี่เลี้ยง/สจ./ศูนย์อนามัย/
ส่วนกลาง
กำกับติดตามด้วยข้อมูล

Kick off

“ครอบครัวฟันดี สู้ชุมชนฟันดี”

ศูนย์อนามัย/สจ.
ชี้แจงแนวทางการดำเนินงานต่อพื้นที่
พฤศจิกายน 2567



สำนักทันตสาธารณสุข
ปรับปรุงกิจกรรมในการกิจ
ครอบครัวฟันดี
ตุลาคม 2567

สำนักทันตสาธารณสุข
ชี้แจงแนวทางการดำเนินงาน
พฤศจิกายน 2567





ศูนย์รวมข้อมูลและกิจกรรมส่งเสริมความรู้ด้านสุขภาพขอประเทศไทย
HLO/HLC Hub

ขนาดตัวอักษร - n +



เข้าสู่ระบบ



ค้นหาองค์กร/
ชุมชนอุ่นใจ



ร่วมกิจกรรม
สาสุข อุ่นใจ ชาเลนจ์



พิธีส่งสุขภาพ
HL Coach 2024
ฝึกอบรม
HL Coach



ลงทะเบียนเข้าร่วม
HLO/HLC

เกียรติบัตร
สาสุขอุ่นใจ

ห้องสมุด
สาสุขอุ่นใจ

ถาม-ตอบ /
แบ่งปันความรู้

กระดานข้อมูล

ดูสถานะองค์กร



“ครอบครัวฟันดี สุขุมชน/พื้นที่ฟันดี”

8 ภารกิจ ใน 12 สัปดาห์

หน่วยบริการลงทะเบียนเข้าร่วมHLO

หน่วยบริการคลิกเปิดห้องกิจกรรม
เพื่อทำภารกิจ

หน่วยบริการส่ง Qr code ให้
ครอบครัวสมาชิก

สมาชิกเข้าร่วมภารกิจและสะสมแต้ม

ลุ้นรับของรางวัล

1

ทำแบบประเมินความ
รอบรู้/พฤติกรรม

คลิกเพื่อทำ
แบบประเมิน

2

ตรวจฟันในครอบครัว

คลิกเพื่อบันทึกรูป

3

สำรวจยาสีฟันผสม
ฟลูออไรด์
ในบ้าน

คลิกเพื่อบันทึกรูป

4

กิจกรรมแปรงฟันก่อน
นอนทุกคืน
7 วันต่อเนื่อง

คลิกเพื่อบันทึกรูป

5

สำรวจเครื่องดื่มหวาน
น้อยในร้านค้าชุมชน

คลิกเพื่อบันทึกรูป

6

ภารกิจ
พบหมอฟัน

คลิกเพื่อบันทึกรูป

7

บริหารกล้ามเนื้อใบหน้า

คลิกเพื่อบันทึกรูป

8

ทำแบบประเมินความ
รอบรู้/พฤติกรรม

คลิกเพื่อทำ
แบบประเมิน

คู่มือการใช้งานสาสุขอุ้งใจชาเลนจ์
ภารกิจครอบครัวฟันดี สู่ชุมชนฟันดี



ครอบครัวฟันดี



ชุดสื่อพัฒนาความ
รอบรู้ด้านสุขภาพ
ช่องปาก
สำหรับครอบครัว

Website
สาขุขؤونใจ

<https://sasukoonchai.anamai.moph.go.th/>

รายชื่อ
HLO
officer

https://sasukoonchai.anamai.moph.go.th/hl_officer.php

*ทุกศูนย์อนามัยมี HLO Officer

ค้นหารายชื่อ
องค์กรHLO
/HLC

<https://sasukoonchai.anamai.moph.go.th/sasukmap.php>

สิ่งสนับสนุนการดำเนินงานครอบครัวรอบรู้ด้านสุขภาพช่องปาก

ชุดสื่อสาริตการทำความสะอาดช่องปาก

1. แปรงสีฟันสำหรับผู้ใหญ่ 1 ชิ้น
2. แปรงสีฟันสำหรับเด็ก 1 ชิ้น
3. ยาสีฟันผสมฟลูออไรด์ 1 หลอด
4. ตุงผ้าสกรีน QR code ชุดสื่อพัฒนาความรอบรู้ด้านสุขภาพช่องปาก สำหรับครอบครัว



สนับสนุนให้ครอบครัวที่ดำเนินการทึงสำเร็จ **3,500 ครอบครัวแรก**



3

ข้อมูลความรอบรู้ด้านสุขภาพช่องปากของผู้ปกครอง



การสำรวจความรอบรู้ด้านสุขภาพช่องปาก
ผู้ปกครองเด็กปฐมวัย
(SURVEY OF EARLY CHILDHOOD PARENTAL ORAL HEALTH LITERACY)



ที่มาและความสำคัญของปัญหา

❖ เด็กปฐมวัยมีฟันผุระยะเริ่มต้นเพิ่มขึ้น

(การสำรวจสภาวะสุขภาพช่องปากแห่งชาติ ครั้งที่ 9)

❖ ร้อยละ 38.0 ของเด็ก 3 ปี มีฟันผุระยะเริ่มต้น

❖ ร้อยละ 45.5 ของเด็ก 5 ปี มีฟันผุระยะเริ่มต้น

❖ ความรอบรู้ด้านสุขภาพช่องปากของผู้ปกครองสัมพันธ์กับสุขภาพช่องปากบุตรหลาน

(Firmino et al., 2018, Hiu Fong Lai et al., 2017, Khodadadi., 2016)



❖ ปัจจัยเสี่ยงของโรคในช่องปาก

1. ผู้ปกครองไม่ได้แปรงซ้ด้วยยาสีฟันผสม F
2. ดื่มนมหวานจากขวดนม
3. เลิกขวดนมตอนนอนหลังอายุ 1 ปี
4. อาหารว่าง > 2 ครั้งต่อวัน

(Nakornchai et al., 2023)

- ดูแลสุขภาพช่องปากตั้งแต่ปฐมวัยช่วยลดโอกาสผุในฟันถาวร (Lin et al., 2021)

แผนการดำเนินการ

สำนักพัฒนาเครื่องมือ
ครอบคลุมอายุเด็กปฐมวัย
ครอบคลุมทุกองค์ประกอบ
ความรู้
ผ่าน **modified Delphi**
ผ่านการทดสอบ
Validity

- Face
- Concurrent
- Convergent
- Predictive

Internal consistency



สำรวจความรู้ด้าน
สุขภาพช่องปากผู้ปกครองเด็ก
ปฐมวัยระดับประเทศ



ศูนย์อนามัยที่ 1-12 และ สสม
เก็บข้อมูลศูนย์ละ 40 คน

จำนวน 2 จังหวัด/ศูนย์
Settings: well child clinic



ข้อมูลความรู้ด้าน
สุขภาพช่องปากผู้ปกครอง
เด็กปฐมวัย สำหรับ
ประกอบการกำหนดนโยบาย
และจัดกิจกรรม



เวทีการนำเสนอผลงานความรอบรู้ด้านสุขภาพ
ในระดับประเทศ

ชื่อประชุม: **National Health Literacy Annual Meeting**

ระยะเวลา: **ประมาณเดือนกรกฎาคม 2568**

สถานที่: **เขตสุขภาพที่ 11**

กิจกรรม: **1. เสวนาวิชาการ**

2. ประกวดผลงานนำเสนอฯ ระดับประเทศ

- Oral presentation
- Poster presentation





คณะทำงานพัฒนาความรู้ด้านสุขภาพช่องปาก สำนักทันตสาธารณสุข



ทพญ.กรกมล นิยมศิลป์ ประธาน
Line ID: aoy_komkamol



ทพญ. อรฉัตร คุรุรัตน์ คณะทำงาน
Line ID: gururatana



ทพญ.นันทมนัส แยมบุตร คณะทำงาน
Line ID: none_lanla



นางสาวณัชชา เปรมประยูร คณะทำงาน
Line ID: kehjung



ทพ.พงศธร จินตกานนท์ คณะทำงาน
Line ID: paryjt



นางสาวเนริศา เอกปัสชา คณะทำงาน
Line ID: aor903



นางสาวอริศรา พัดตาสิ่งห์ คณะทำงาน
Line ID: ariz.p095



ทพญ.ภัทรภรณ์ หัสดีเสวี เลขานุการ
Line ID: pattapom59



นางสาวรัตนภรณ์ มั่นคง เลขานุการ
Line ID: rattamankong



นางสาวสุวภักดี โพธิเสน ผู้ช่วยเลขานุการ
Line ID: me_too17

Thanks



<https://dental.anamai.moph.go.th/th>



025904217



กรมอนามัย
สำนักงานสาธารณสุข

**สำนักทันตสาธารณสุข
กรมอนามัย**