

# การสื่อสารชี้แจงแนวทางการดำเนินงาน กั้นตสุขภาพผู้สูงอายุและกลุ่มผู้ต้องขัง ปีงบประมาณ 2568

ทพญ.บพวรรณ โพชนุกูล กั้นตแพทย์เชี่ยวชาญ  
หัวหน้ากลุ่มพัฒนากั้นตสุขภาพวัยทำงานและผู้สูงอายุ  
สำนักกั้นตสาธารณสุข กรมอนามัย



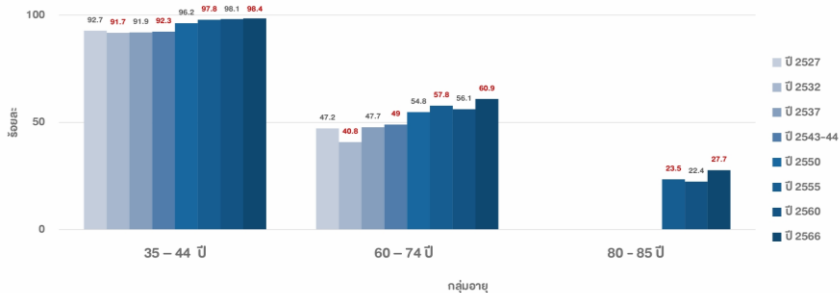


# ข้อมูลการสำรวจภาวะช่องปาก ในกลุ่มผู้สูงอายุ



## แนวโน้มสภาวะสุขภาพช่องปาก ปี 2527 - 2566

ร้อยละของผู้มีฟันใช้งานได้อย่างน้อย 20 ซี่ ในกลุ่มวัยทำงาน และผู้สูงอายุ จากการสำรวจระดับประเทศ จำแนกตามปีที่สำรวจ

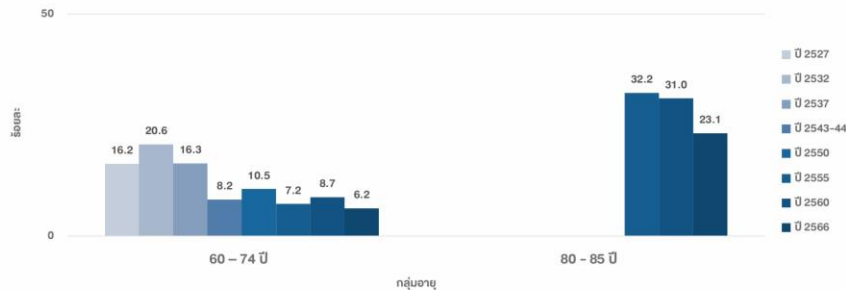


หมายเหตุ ปี 2527 และ 2532 กลุ่มอายุ 60-74 ปี ใช้กลุ่มตัวอย่างอายุ 60 ปีขึ้นไป



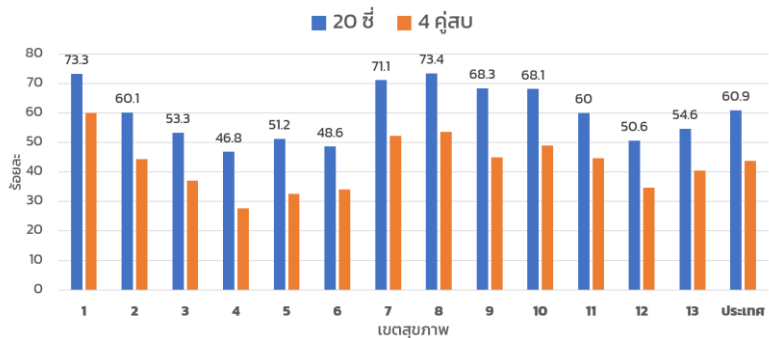
## แนวโน้มสภาวะสุขภาพช่องปาก ปี 2527 - 2566

ร้อยละของผู้สูญเสียฟันทั้งปาก ในกลุ่มผู้สูงอายุ จากการสำรวจระดับประเทศ จำแนกตามปีที่สำรวจ

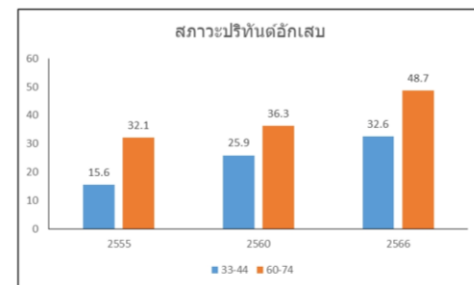
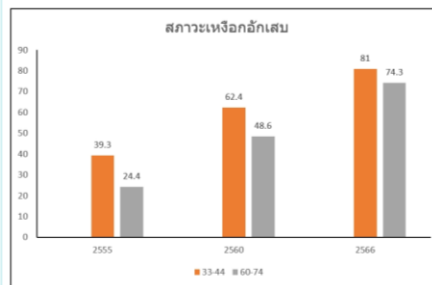


หมายเหตุ ปี 2527 และ 2532 กลุ่มอายุ 60-74 ปี ใช้กลุ่มตัวอย่างอายุ 60 ปีขึ้นไป

## ร้อยละกลุ่มอายุ 60-74 ปี ที่มีฟันอย่างน้อย 20 ซี่ คู่สบฟันหลังครบ 4 คู่สบ



## Periodontal disease



(ที่มา: รายงานผลการสำรวจภาวะสุขภาพช่องปากแห่งชาติ ครั้งที่ 9 พ.ศ. 2566)



# ผลลัพธ์ของตัวชี้วัด 2567 ในกลุ่มผู้สูงอายุ



การดำเนินกิจกรรมส่งเสริมสุขภาพช่องปาก

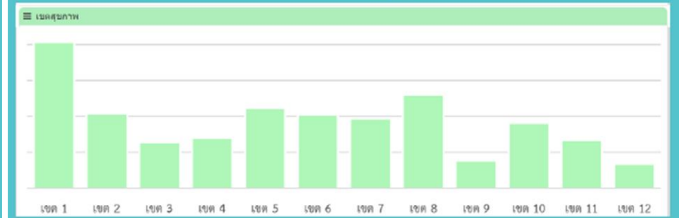
## ในชมรมผู้สูงอายุ

มีชมรมผู้สูงอายุจัดกิจกรรมส่งเสริมสุขภาพช่องปาก ร้อยละ 83.27 (จำนวน 3,667 ชมรม) (เป้าหมาย ร้อยละ 80)



สูงอายุได้รับการส่งเสริมป้องกัน

จำนวน 892,402 คน (เป้าหมาย 1,000,000 คน)



สูงอายุได้รับการตรวจสุขภาพช่องปาก

ร้อยละ 23.3 ครอบคลุมผู้สูงอายุ 2,377,100 คน (เป้าหมาย 25%)



ผู้สูงอายุมีฟันแท้ใช้งานได้น้อยกว่า 20 ซี่

ร้อยละ 60.87 (เป้าหมาย ร้อยละ 64)

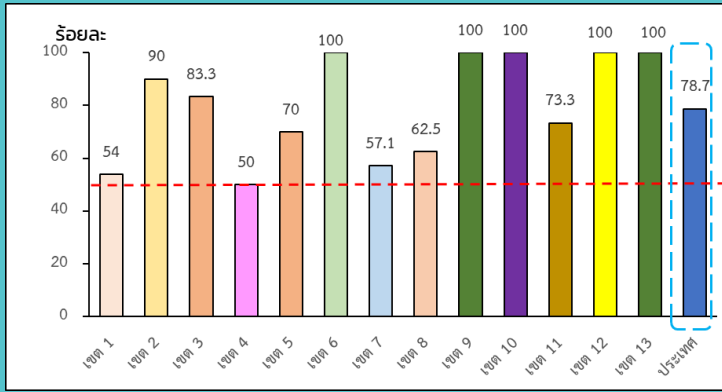


(ที่มา: HDC ณ วันที่ 1 ส.ค. 2567)



# ผลลัพธ์ของตัวชี้วัด 2567 ในกลุ่มผู้ต้องขัง

เรือนจำ ทักษสถาน หรือสถานกักขังกรมราชทัณฑ์ มีรูปแบบการ  
สร้างเสริมสุขภาพของปาก อย่างน้อย 1 รูปแบบ ร้อยละ: 78.7



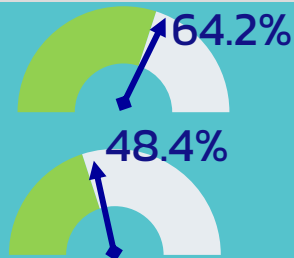
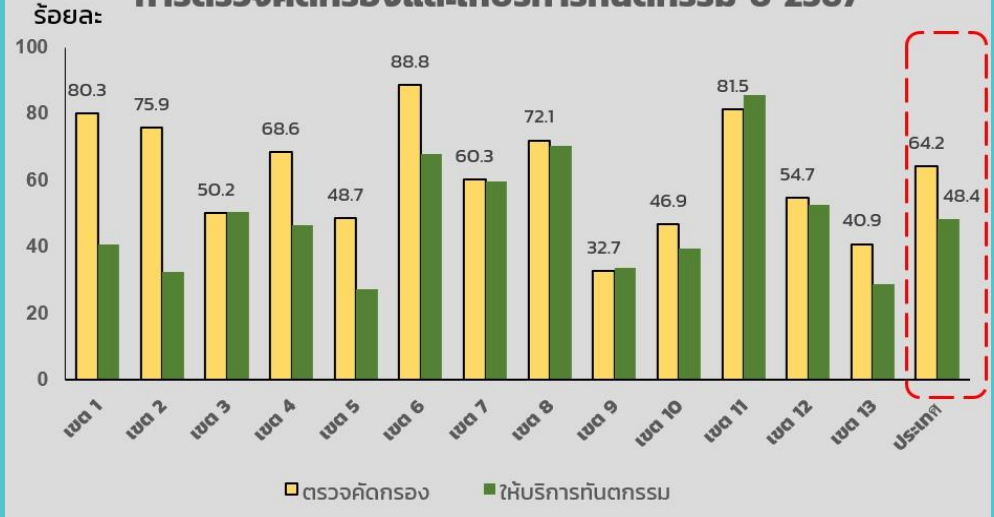
**5%** แบบที่ 1 นโยบายเครื่องดื่มน้ำลดหวาน

**65%** แบบที่ 2 การสร้าง HL ด้านทันตสุขภาพ  
ใน อสร.

**14.9%** แบบที่ 3 แปรงฟัน 2 2 แปรงฟันแห้ง

**10.6%** แบบที่ 4 การใช้ Teledent ในการให้บริการ  
ทันตกรรม

## การตรวจคัดกรองและให้บริการทันตกรรม ปี 2567



**ตรวจคัดกรอง** ร้อยละ: 64.2  
(เป้าหมาย ร้อยละ: 60)

**บริการทันตกรรม** ร้อยละ: 48.4  
(เป้าหมาย ร้อยละ: 30) (ที่มา: HDC ณ วันที่ 1 ส.ค. 2567)

# มาตรการ มุ่งเน้น

# โครงการ

เพื่อการป้องกันโรคในช่องปาก ปี 2568 ในกลุ่มผู้สูงอายุ



- Oral cleaning**
  - ฝึกทักษะการแปรงฟันและย้อมคราบจุลินทรีย์
- Oral Screening**
  - ตรวจสอบสุขภาพช่องปากประจำปี
- Intensive Plaque control**
  - ขูดหินน้ำลาย/ขัดฟัน



เสริมสร้างพลังชุมชน ประสานการใช้เทคโนโลยีดิจิทัล สู่ผู้สูงอายุฟันดีอย่างยั่งยืน



# กิจกรรมหลัก

ประเด็น

1

## ชมรมผู้สูงอายุด้านสุขภาพช่องปาก

การดำเนินกิจกรรมส่งเสริมสุขภาพช่องปากในชมรม ปี 2567

กิจกรรมขับเคลื่อน ปี 2568:

1 ชมรม/อำเภอ

### 01 ให้ความรู้

93.66%

### 02 ฝึกปฏิบัติ

52.82%



ผลปี 2567

538 ชมรม



69.72%

### 03 ตรวจคัดกรอง

19.00%

### 04 เทคโนโลยี

01

ให้ความรู้เรื่องการดูแลช่องปาก

02

การฝึกปฏิบัติทำความสะอาดช่องปาก และย้อมคราบจุลินทรีย์



03

ตรวจคัดกรองสุขภาพช่องปากประจำปี



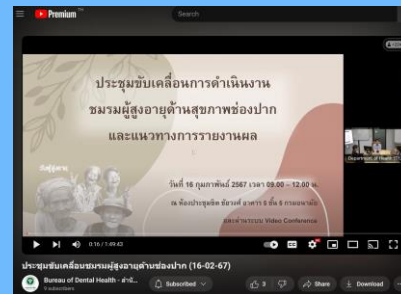
04

ใช้เทคโนโลยีดิจิทัลในการส่งเสริมสุขภาพช่องปาก

+05

นวัตกรรมเพื่อการดูแลสุขภาพช่องปาก

สิ่งสนับสนุนการดำเนินงาน:



# กิจกรรมหลัก

ประเด็น

1

## ชมรมผู้สูงอายุด้านสุขภาพช่องปาก

### Key activities

#### การประกวดสุดยอด ผู้สูงอายุฟันดี ประเทศไทย ปี 2568

กลุ่ม 1: อายุ 80 – 89 ปี

กลุ่ม 2: อายุ 90 – 99 ปี

กลุ่ม 3: อายุ 100 ปีขึ้นไป

รางวัล:  
โล่ประกาศเกียรติคุณ



Timeline

01

ต.ค. 67 – ม.ค. 68

02

ก.พ. 68

03

4 เม.ย. 68



ตัดสินระดับประเทศ

(ก.พ. 68)

โดยพิจารณาจากเอกสาร/ภาพ/คลิป

- ประวัติผู้สูงอายุ / ประวัติสุขภาพ / บทบาทในชุมชน
- ภาพผู้สูงอายุ
- ภาพในช่องปาก อย่างน้อย 5 view

คัดเลือกผู้สูงอายุระดับเขต

- ประวัติสุขภาพ
- สภาวะช่องปาก
- บทบาทในชุมชน

พิธีประกาศรางวัล

ณ กรมอนามัย และ Online



### Key activities

ประชุมเชิงปฏิบัติการ  
ขับเคลื่อนการพัฒนา  
เชิงระบบการดูแล  
สุขภาพช่องปากผู้สูงอายุ  
สำหรับทันตบุคลากร

7

ประเด็น  
ปัญหา  
สุขภาพ  
ช่องปาก  
ผู้สูงอายุ

- สุขเสียวฟัน
- ปากแห้ง น้ำลายน้อย
- ฟันผุ รากฟันผุ
- เหงือก ปริทันต์อักเสบ
- ฟันสึก คอฟันสึก
- NCDs
- มะเร็งในช่องปาก

รูปแบบ

- Online

กลุ่มเป้าหมาย:

- ทันตบุคลากร ในหน่วย  
บริการปฐมภูมิ - ทุติยภูมิ
- เครือข่ายการดูแลผู้สูงอายุ  
ระยะยาว CM CG
- แก่นนำภาคประชาชน  
อสม. อสส.

2568

มกราคม

01

Data Driven  
Service



- การใช้ประโยชน์จากข้อมูลคัดกรองผู้สูงอายุ 9 ด้าน  
และเทคโนโลยี AI คัดกรองฟันผุ เพื่อเพิ่มการเข้าถึงบริการ

มีนาคม

02

ฟังฟัง ... บูรณาการ  
แบบฟังพา



- แนวทางการจัดบริการทางทันตกรรมที่บ้าน
- Oral care plan และการเยี่ยมบ้านร่วมกับสหสาขาวิชาชีพ
- การขอกองทุน เพื่อสนับสนุนการดูแลสุขภาพช่องปาก

พฤษภาคม

03

ทันตกรรม  
ชะลอวัย



- การบริหารกล้ามเนื้อบริเวณใบหน้า เพื่อสุขภาพช่องปาก
- การประเมินความเสี่ยงสุขเสียวฟันในหน่วยบริการปฐมภูมิ
- การใช้ฟลูออไรด์ยับยั้งการลุกลามของโรคฟันผุ รากฟันผุ



# กิจกรรมหลัก

ประเด็น

3

## มะเร็งช่องปาก

### Key Activities



ร.ค. 67

01

ประชุมพัฒนารูปแบบการบันทึกข้อมูล การจัดการรอยโรคเสี่ยงมะเร็งและ มะเร็งช่องปาก

ก.พ. 68

02

ประชุมชี้แจงแนวทางการดูแล ผู้ป่วยมะเร็งช่องปาก แบบประคับประคอง

มี.ย. 68

03

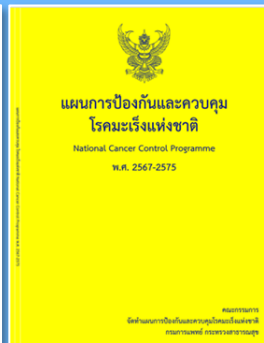
นิเทศติดตามในพื้นที่ต้นแบบ การจัดการมะเร็งช่องปาก แบบครบวงจร

### บทบาทการดำเนินงานระดับจังหวัด/พื้นที่

1. สร้างความตระหนักรู้ (Awareness) ในประเด็นสุขภาพช่องปากสำหรับประชาชน และส่งเสริมสมรรถนะในการดูแลสุขภาพช่องปากด้วยตนเอง (Self-care ability) กระตุ้นให้มีการคัดกรองรอยโรคเสี่ยงมะเร็งและมะเร็งช่องปากด้วยตนเอง
2. ลงบันทึกข้อมูล การคัดกรองรอยโรคฯให้ครบถ้วน และติดตามการดำเนินงาน
3. พัฒนาคุณภาพการให้บริการครบวงจร และมีมาตรฐานวิชาชีพ ตั้งแต่การป้องกันปัจจัยเสี่ยง คัดกรอง ส่งต่อรักษา และดูแลประคับประคอง
4. สร้างเครือข่ายบูรณาการกับหน่วยงานอื่น ๆ ในอปท./ อบจ. เพื่อให้เกิดกลไกการจัดบริการที่มีคุณภาพ

### สิ่งสนับสนุนการดำเนินงาน:

- สื่อสำหรับประชาชน
  - ความรู้การดูแล และการป้องกัน
  - สิทธิประโยชน์
- คู่มือ/แนวทาง สำหรับทันตบุคลากร



# กิจกรรมหลัก ประเด็น 4 กลุ่มที่มีภาวะพึ่งพิง

พัฒนา  
ระบบบริการ  
ทันตสุขภาพ

## Access to Care

\*จุดเน้น Intensive PP

01

สนับสนุนการพัฒนา  
คุณภาพการจัดบริการ

- e-learning การดูแลช่องปากกลุ่มพึ่งพิง สำหรับ CM CG
- สื่อการดูแลสุขภาพช่องปากผู้สูงอายุพึ่งพิง

02

จัดกลไกเพื่อเพิ่มการเข้าถึง  
บริการในกลุ่มที่มีความต้องการ  
เฉพาะ ตามบริบทพื้นที่

- จัดกลไก Intensive PP ในผู้สูงอายุพึ่งพิง
- บูรณาการงานเยี่ยมบ้าน LTC และการจัดบริการ  
ทันตกรรมสำหรับผู้มีภาวะพึ่งพิงที่บ้าน ตามความ  
จำเป็น
- พัฒนาศักยภาพบุคลากร

สิ่งสนับสนุนการดำเนินงาน:

- **สื่อคลิปวิดีโอ**  
เรื่องการดูแลสุขภาพช่อง  
ปากผู้สูงอายุที่มีภาวะพึ่งพิง
- **แนวทางการจัดบริการ**  
ทางทันตกรรมที่บ้าน  
(Domiciliary Oral Care)



<https://dental.namta.go.th> 0 2390 4117  
สำนักงานทันตสุขภาพ กรุงเทพมหานคร

Key  
Activities



# กิจกรรมหลัก ประเด็น 5 กลุ่มที่มีภาวะสมองเสื่อม

การดูแลสุขภาพช่องปากสำหรับผู้มีความเสี่ยงและผู้มีภาวะสมองเสื่อม

## Key Activities

พ.ย. 67

01

พัฒนาระบบและกลไก การดูแลสุขภาพช่องปาก สำหรับผู้มีความเสี่ยงและผู้มีภาวะสมองเสื่อม

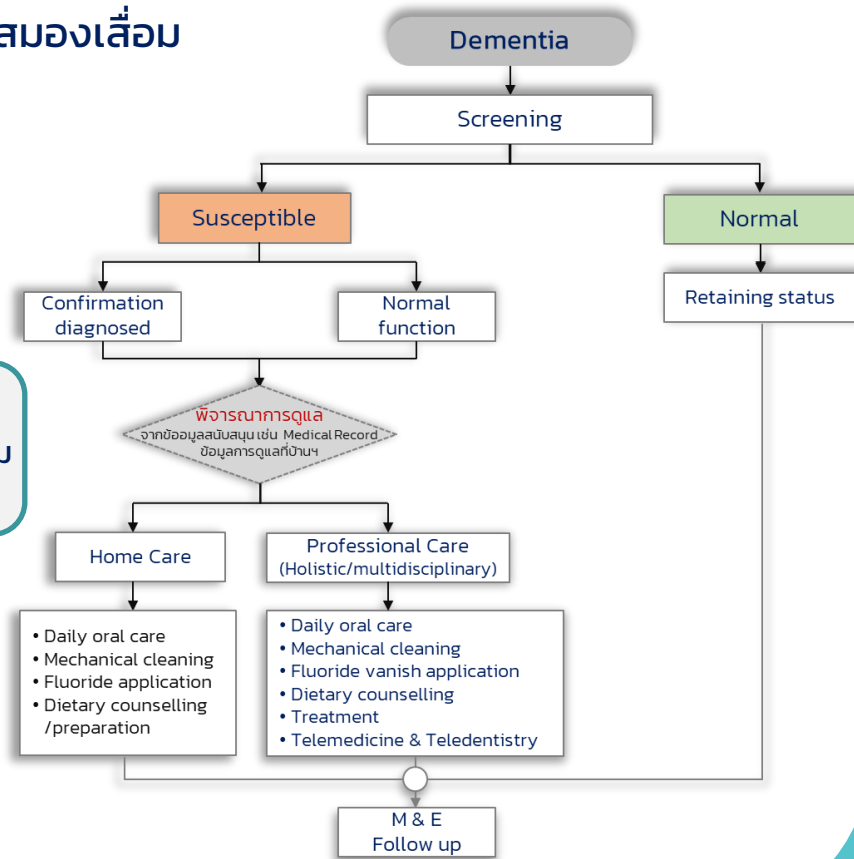
ก.พ. 68

02

จัดทำแนวทางการดูแลสุขภาพช่องปาก ในกลุ่มที่มีความเสี่ยงและผู้มีภาวะสมองเสื่อม สำหรับทันตบุคลากร และบุคลากรสาธารณสุข

03

สื่อสารการดูแลสุขภาพช่องปาก ในกลุ่มผู้มีความเสี่ยงและผู้มีภาวะสมองเสื่อม



# กิจกรรมหลัก ประเด็น 6 ฟันเทียม รากฟันเทียม

ตั้งแต่ปี 2565 ... **รากฟันเทียมรองรับฟันเทียม** เป็นสิทธิประโยชน์สำหรับกลุ่มบัตรทอง

หน่วยบริการที่ขึ้นทะเบียน สามารถจัดบริการรากฟันเทียมต่อไปได้ จนกว่าจะมีประกาศยกเลิกจาก สปสช.



## 01 ดูแลรักษา

พ.ย.  
67

แลกเปลี่ยนแนวทางการติดตามการรักษาฟันเทียมในระบบบริการของรัฐ

- เพื่อแลกเปลี่ยนระบบการติดตามการรักษาระหว่างพื้นที่

ผลิตสื่อการดูแลช่องปากสำหรับผู้สูงอายุ และผู้ใส่รากฟันเทียมรองรับฟันเทียม

- วิธีดูแลฟันเทียม รากฟันเทียม

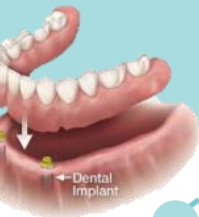
## 02 ขยายสิทธิประโยชน์

ม.ค.  
68

ประชุมจัดทำข้อเสนอแนะเพื่อการผลักดันชุดสิทธิประโยชน์บริการรากฟันเทียม

- เพื่อจัดทำข้อเสนอลดความเหลื่อมล้ำของการเข้าถึงบริการในกลุ่มข้าราชการและประกันสังคม

ปี 2568  
Key  
Activities



## สิ่งสนับสนุนการดำเนินงาน:



- คู่มือการดำเนินงาน โครงการฟันเทียม รากฟันเทียม เฉลิมพระเกียรติฯ



- คู่มือการดูแล รากฟันเทียม สำหรับหน่วยบริการปฐมภูมิ

# กิจกรรมหลัก ประเด็น 7 กลุ่มผู้ต้องขัง

## 01 สร้างความรอบรู้ด้านทันตสุขภาพ

- การพัฒนาศัลยกรรมภาพ อสรจ. แคนน้ำในเรือนจำ
- เน้นการแปรงฟันคุณภาพ 2 2 2 หรือแปรงฟันแห้ง

## 02 สนับสนุนการพัฒนาคุณภาพการให้บริการ

- ประชุมเชิงปฏิบัติการขับเคลื่อนเพิ่มการเข้าถึงบริการ ส่งเสริม ป้องกัน รักษาและฟื้นฟูทางทันตกรรมในเรือนจำ สถานพินิจฯ และศูนย์ฝึกฯ
- จัดกลไก Intensive PP ในผู้ต้องขัง
- กลไกการให้บริการทันตกรรมทางไกล ในเรือนจำ
- การให้บริการทันตกรรมแก่ผู้ต้องขัง ตามความจำเป็น

ร.ค.  
67

Key  
Activities



สิ่งสนับสนุนการดำเนินงาน:

- คู่มือการสร้างเสริมสุขภาพช่องปาก เฝ้าระวังและป้องกันโรคในเรือนจำ



# กิจกรรมหลัก

ประเด็น

8

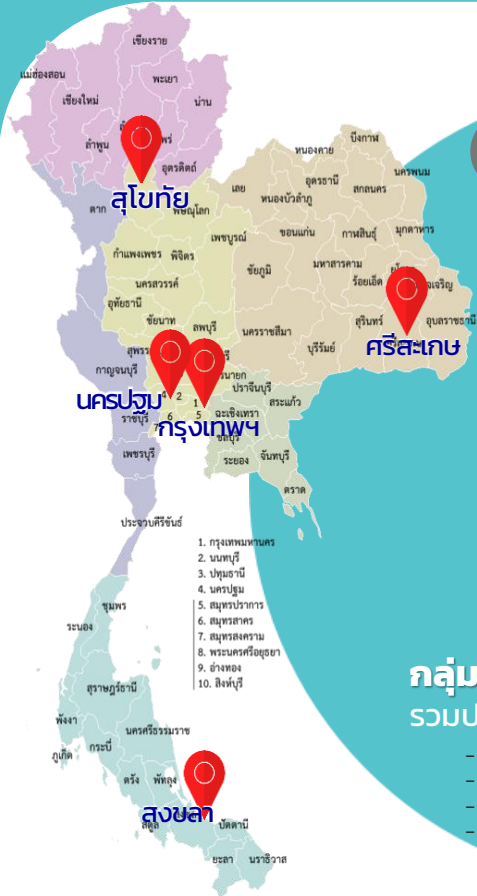
## ลงพื้นที่

ประชุมเชิงปฏิบัติการยกระดับระบบการดูแลสุขภาพช่องปากผู้สูงอายุ ระดับชุมชนด้วยเทคโนโลยีดิจิทัล

-ร่าง-

## AGENDA

2 วัน



### ประเด็นงาน

01

### ชมรมผู้สูงอายุ

- การจัดกิจกรรมส่งเสริมสุขภาพช่องปากและจัดทำแผนการดูแล + การใช้เทคโนโลยีเพื่อคัดกรองช่องปาก

02

### กลุ่มที่มีภาวะพึ่งพิง /LTC

จัดกลไก Intensive PP /จัดบริการทันตกรรมที่บ้าน และเยี่ยมบ้านตามชุดสิทธิประโยชน์

03

### ผู้ที่มีภาวะสมองเสื่อม

รูปแบบการดูแลสุขภาพช่องปากในกลุ่มที่มีภาวะสมองเสื่อม: setting คลินิกผู้สูงอายุ

04

### มะเร็งช่องปาก

- การดูแลคงสภาพและปรับประคอง
- ระบบข้อมูลและการคัดกรองรอยโรคเสี่ยงมะเร็ง

05

### ราชทัณฑ์

- ระบบ tele-dentistry
- แคนนำ อสรจ. และการสร้าง OHL

### Timeline

ร.ค. 67

12 สงขลา

ม.ค. 68

13 กรุงเทพฯ

ก.พ. 68

5 นครปฐม

10 ศรีสะเกษ

มี.ค. 68

2 สุโขทัย

### กลุ่มเป้าหมาย

รวมประมาณ 50 คน

- ส่วนกลาง-ศูนย์อนามัย (10 คน)
- ระดับจังหวัด-หน่วยบริการในพื้นที่ (+ราชทัณฑ์+อบจ.)
- แคนนำภาคประชาชน/อสม./ตัวแทนชมรม
- สสจ. ทุกจังหวัดในเขต

- นำเสนอรูปแบบการจัดกระบวนการดูแลสุขภาพช่องปากผู้สูงอายุในพื้นที่และแลกเปลี่ยนการดำเนินงานในเขตสุขภาพ

- เสริมพลังการดำเนินงานทันตสุขภาพผู้สูงอายุในระบบปฐมภูมิ

- ยกระดับการดำเนินงานสร้างช่องปากดี ในชมรมผู้สูงอายุ

- สรปและอภิปรายผลรูปแบบการดำเนินงานในพื้นที่นำร่อง

# ผลผลิต

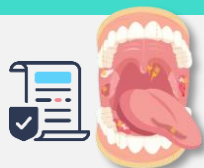
การดำเนินงานทันตสุขภาพผู้สูงอายุ ปี 2568

01



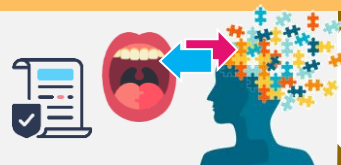
สุดยอด  
ผู้สูงอายุฟันดี  
ประเทศไทย  
ปี 2568

02



แนวทางการดูแล  
สุขภาพช่องปาก  
ผู้ป่วยมะเร็งช่องปาก  
แบบประคับประคอง

03



แนวทางการดูแล  
สุขภาพช่องปาก ใน  
กลุ่มที่มีความเสี่ยงและ  
ผู้มีภาวะสมองเสื่อม  
สำหรับทันตบุคลากร  
และบุคลากรสาธารณสุข

04



สื่อการดูแลสุขภาพ  
ช่องปากผู้สูงอายุ  
และผู้ใส่รากฟันเทียม



# ค่าเป้าหมาย

ตัวชี้วัดสำคัญ ปี 2568

## เป้าหมาย/ตัวชี้วัด

หน่วยนับ ค่าเป้าหมาย

### เป้าหมายเชิงผลผลิต (Output)

#### 1. ชมรมผู้สูงอายุ

- ยกระดับกิจกรรมส่งเสริมสุขภาพช่องปากตาม 4 ชุดกิจกรรม (1 อำเภอ 1 ชมรม)
- มีกิจกรรมรณรงค์และคัดเลือกชมรมผู้สูงอายุต้นแบบ ระดับเขตสุขภาพ 1 ชมรม

ชมรม 888  
ชมรม 13

#### 2. ผู้สูงอายุได้รับการตรวจสุขภาพช่องปาก

ร้อยละ 40

#### 3. ผู้สูงอายุและก่อนวัยสูงอายุได้รับการคัดกรองรอยโรคเสี่ยงมะเร็งและมะเร็งช่องปาก

ร้อยละ 50

### เป้าหมายเชิงผลลัพธ์ (Outcomes)

#### 4. ผู้สูงอายุเข้าถึงบริการส่งเสริมป้องกันทางทันตกรรม

ร้อยละ 10

#### 5. ผู้ต้องขังเข้าถึงบริการส่งเสริม ป้องกัน หรือ บริการด้านทันตกรรมตามความจำเป็นอย่างเหมาะสม

ร้อยละ 60

### ผลกระทบ (Impact)

#### 6. ผู้สูงอายุมีฟันแท้ใช้งานได้น้อยกว่า 20 ซี่

ร้อยละ 65

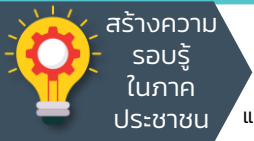
# ค่าเป้าหมาย

ตัวชี้วัดสำคัญ เพื่อการขับเคลื่อนงานระดับพื้นที่

ตัวชี้วัด	ผลงาน/เป้าหมาย	ค่าเป้าหมายเพื่อการขับเคลื่อนงานระดับพื้นที่ (เขตสุขภาพ)												
		1	2	3	4	5	6	7	8	9	10	11	12	กทม
1. ชมรมผู้สูงอายุ ยกระดับกิจกรรมด้านสุขภาพช่องปาก	1 อำเภอ 1 ชมรม (ชมรม)	103	47	54	70	62	69	77	87	88	70	74	77	10
2. ผู้สูงอายุได้รับการตรวจสุขภาพช่องปาก	ผล 2567 = ร้อยละ 23.3	19.4	30.9	19.7	12.1	11.8	17.2	19.4	33.7	33.8	36.2★	22.7	21.6	
	เป้า 2568 = ร้อยละ 40	ภาพรวม ร้อยละ 40 (ส่วนกลางรายงาน)												
3. ผู้สูงอายุได้รับการคัดกรอง PMDs	ผล 2567 = 46.2	43.9	28.9	45.3	47.1	39.4	49.7	60.4★	46.7	40.9	41.2	57.5	44.8	
	เป้า 2568 = ร้อยละ 50	50	50	50	50	50	50	50	50	50	50	50	50	
4. ผู้สูงอายุได้รับการส่งเสริมป้องกันทันตกรรม	ผล 2567 = ร้อยละ 8.9	7.5	10.9★	9.2	4.4	8.8	6.9	9.4	10.4★	9.7	10.4★	7.8	10.1★	
	เป้า 2568 = ร้อยละ 10	10	10	10	10	10	10	10	10	10	10	10	10	
5. ผู้ต้องขังในเรือนจำ เด็กและเยาวชน ในสถานพินิจและศูนย์ฝึกฯ เข้าถึงบริการส่งเสริม ป้องกัน หรือ บริการด้านทันตกรรมตามความจำเป็นอย่างเหมาะสม	ร้อยละ 60	ภาพรวม ร้อยละ 60 (ส่วนกลางรายงาน)												
6. ผู้สูงอายุมีฟันแท้ใช้งานได้อย่างน้อย 20 ซี่	ผล 2567= ร้อยละ 60.8	69.4	55.6	42.9	42.6	41.3	51.7	67.6	73.6★	70.1★	72.2★	50.6	39.2	
	เป้า 2568 = ร้อยละ 65	ภาพรวม ร้อยละ 65 (ส่วนกลางรายงาน)												

# สิ่งสนับสนุนดำเนินงาน ปีงบประมาณ 2568

กลุ่มพัฒนาทันตสุขภาพวัยทำงานและผู้สูงอายุ



สร้างความ  
รอบรู้  
ในภาค  
ประชาชน



แนวทางการดำเนินงาน  
ชมรมผู้สูงอายุ  
ด้านสุขภาพช่องปากฯ



สื่อคลิปวิดีโอ  
เรื่องการดูแลสุขภาพช่องปาก  
ผู้สูงอายุที่มีภาวะฟันผุ  
(พัฒนา e-learning 2568)



สื่อความรู้ (infographic/clip VDO)  
การดูแลสุขภาพช่องปากสำหรับประชาชน



พัฒนา  
ระบบการ  
จัดบริการ



แนวทางการจัดบริการดูแล  
และป้องกันฯ ในผู้สูงอายุ  
สำหรับทันตบุคลากร



แนวทางการคัดกรองรอยโรค  
เสี่ยงมะเร็งและมะเร็งช่องปาก  
ฉบับปรับปรุง พ.ศ. 2567



แผนการป้องกัน  
และควบคุม  
โรคมะเร็งแห่งชาติฯ



คู่มือการสร้างเสริม  
สุขภาพช่องปาก เฝ้าระวัง  
และป้องกันโรคในเรือนจำ



คู่มือการการดำเนินงาน  
โครงการฟันเทียม รากฟันเทียม  
เลสิมพระเกียรติฯ



แนวทางการจัดบริการ  
ทันตกรรมผู้สูงอายุ  
ที่บ้าน



คู่มือการดูแลรากฟันเทียม  
สำหรับหน่วยบริการปฐมภูมิ

