



กรมอนามัย
DEPARTMENT OF HEALTH

งานส่งเสริมสุขภาพช่องปาก หญิงตั้งครรภ์และเด็กปฐมวัย ปีงบประมาณพ.ศ. 2568



ทพญ.ปจฺจมา เชาวนเมธา
กลุ่มพัฒนากันตสุขภาพเด็กปฐมวัยและวัยเรียน
สำนักทันตสาธารณสุข

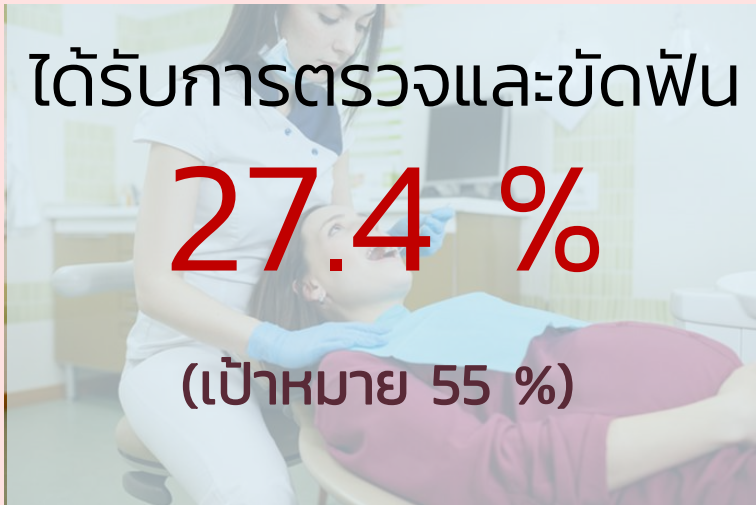
สถานการณ์สุขภาพช่องปากหญิงตั้งครรภ์และเด็กปฐมวัย ปี 2567

หญิงตั้งครรภ์

ได้รับการตรวจและขัดฟัน

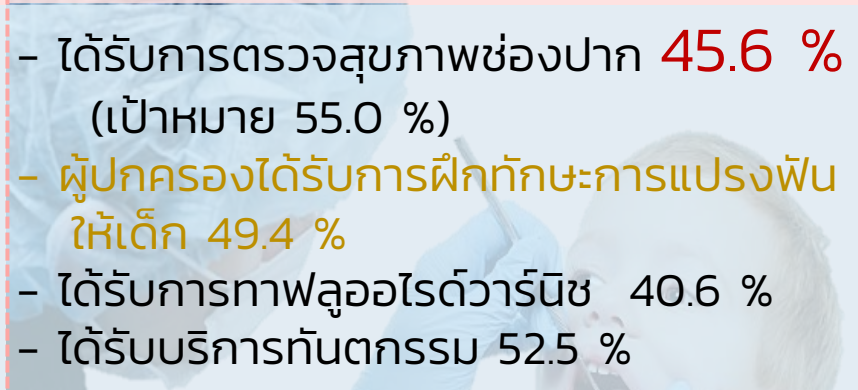
27.4 %

(เป้าหมาย 55 %)



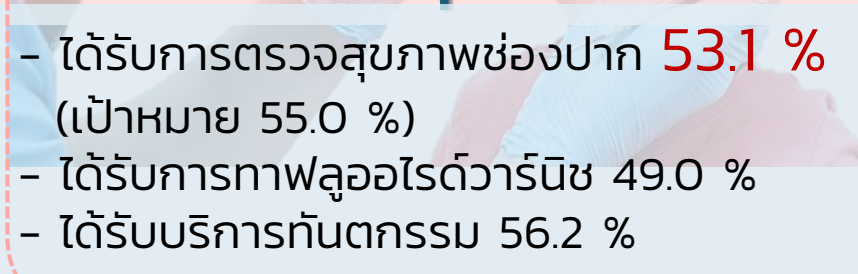
เด็กอายุ 0-2 ปี

- ได้รับการตรวจสุขภาพช่องปาก **45.6 %** (เป้าหมาย 55.0 %)
- ผู้ปกครองได้รับการฝึกทักษะการแปรงฟันให้เด็ก **49.4 %**
- ได้รับการทาฟลูออไรด์วานิช **40.6 %**
- ได้รับบริการทันตกรรม **52.5 %**



เด็กอายุ 3-5 ปี

- ได้รับการตรวจสุขภาพช่องปาก **53.1 %** (เป้าหมาย 55.0 %)
- ได้รับการทาฟลูออไรด์วานิช **49.0 %**
- ได้รับบริการทันตกรรม **56.2 %**



Goal



เด็ก 3 ปี

ปราศจากฟันผุ



74.5 %

(เป้าหมาย 75 %)



ได้รับการตรวจฟัน



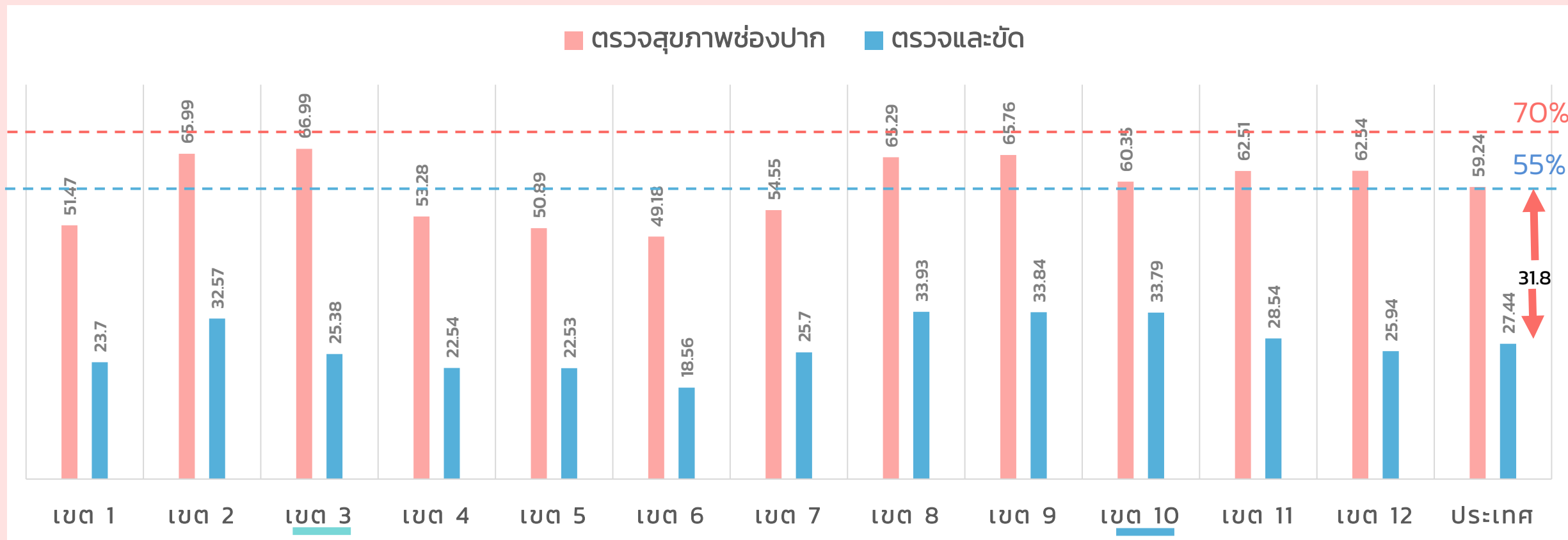
42.5 %

(เป้าหมาย 50 %)



สถานการณ์สุขภาพช่องปากหญิงตั้งครรภ์ ปี 2567

ร้อยละหญิงตั้งครรภ์ที่ได้รับการตรวจสุขภาพช่องปาก
และได้รับการตรวจสุขภาพช่องปากและขัดทำความสะอาดฟัน

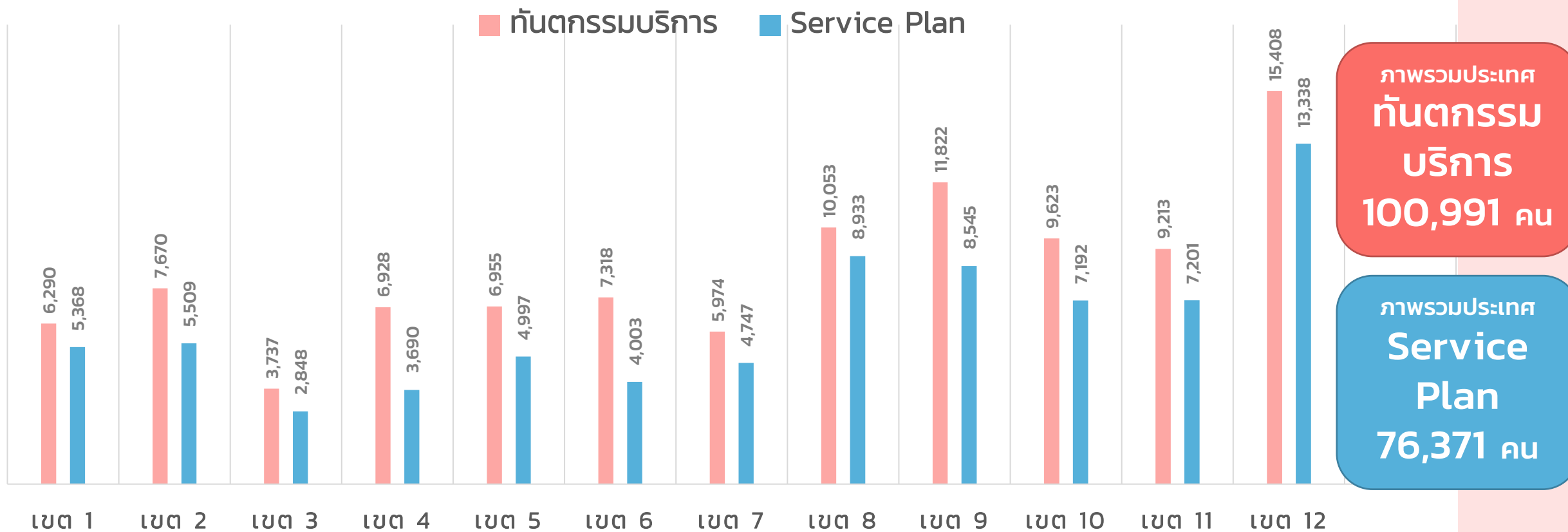


Ref. : HDC กระทรวงสาธารณสุข ณ วันที่ 31 กรกฎาคม 2567



สถานการณ์สุขภาพช่องปากหญิงตั้งครรภ์ ปี 2567

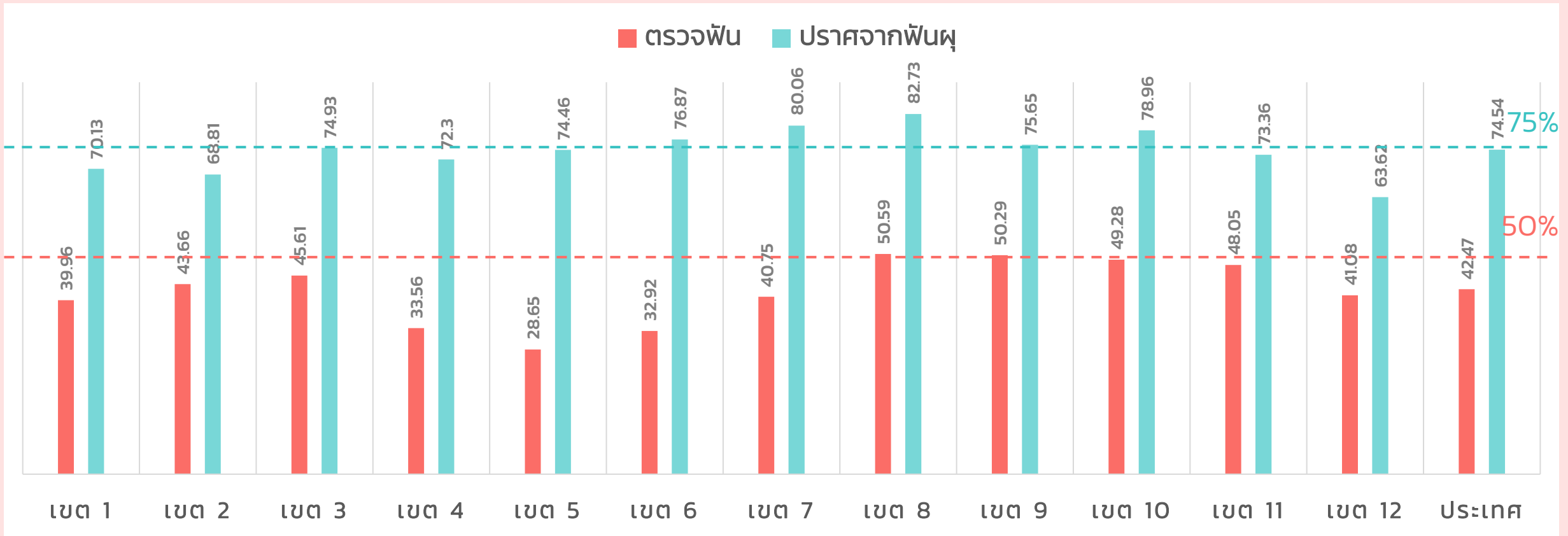
จำนวนหญิงตั้งครรภ์ที่ได้รับการตรวจสุขภาพช่องปากและขัดทำความสะอาดฟัน (คน)
เพิ่มทันตกรรมบริการ และเพิ่ม Service Plan



Ref. : HDC กระทรวงสาธารณสุข ณ วันที่ 18 กันยายน 2567

สถานการณ์สุขภาพช่องปากเด็กอายุ 3 ปี 2567

ร้อยละเด็กอายุ 3 ปี ได้รับการตรวจฟันและปราศจากฟันผุ



----- เป้าหมายตรวจฟัน 50%

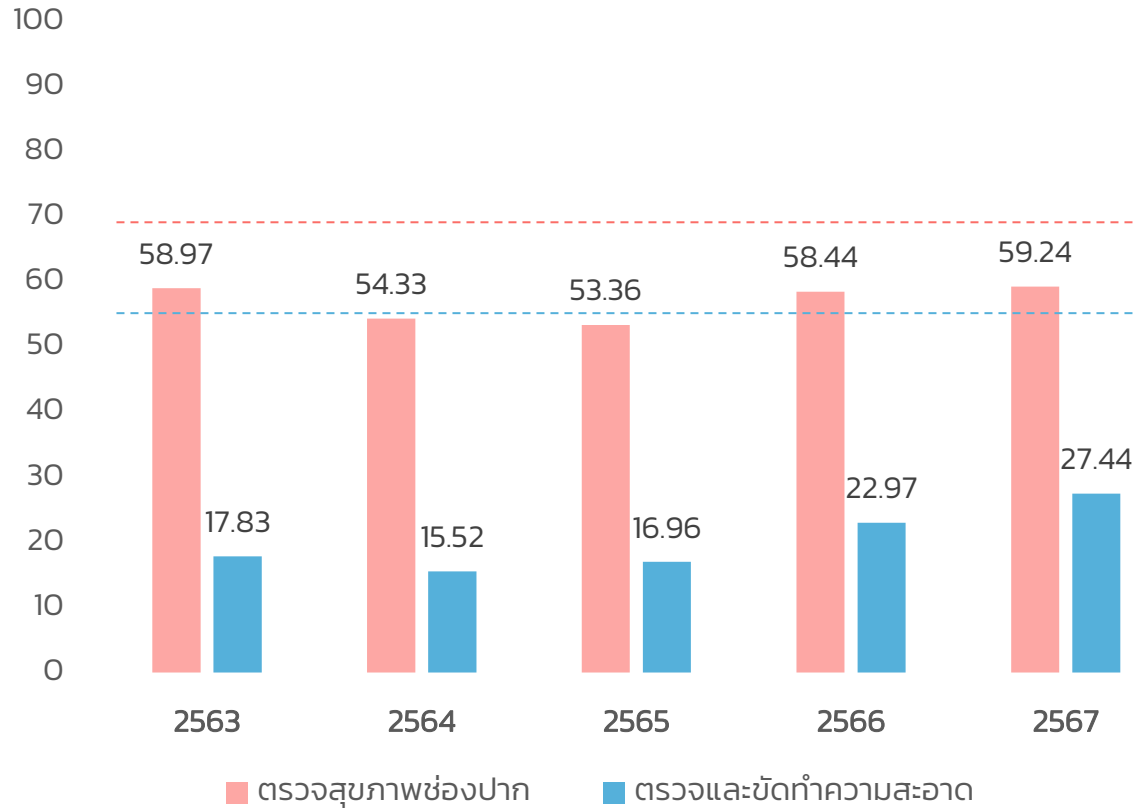
----- เป้าหมายปราศจากฟันผุ 75%

Ref. : HDC กระทรวงสาธารณสุข ณ วันที่ 31 กรกฎาคม 2567

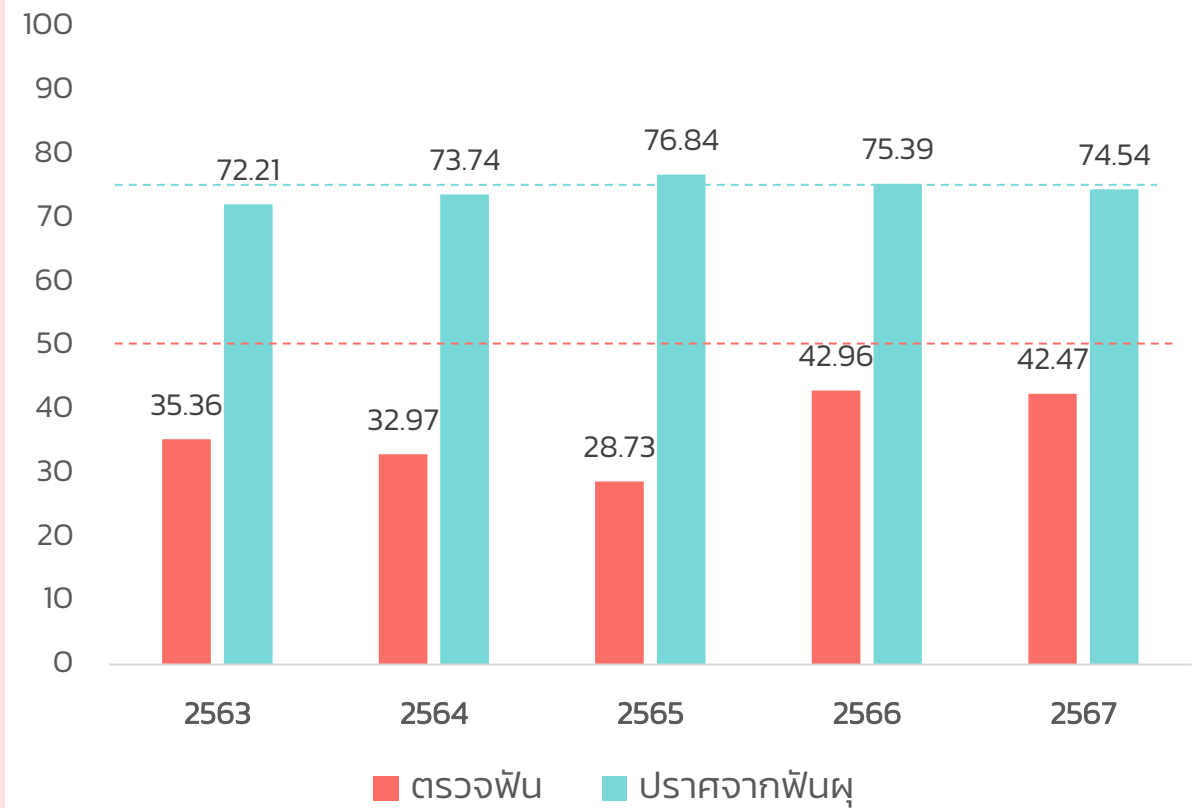


สถานการณ์สุขภาพช่องปากหญิงตั้งครรภ์และเด็กปฐมวัย

ร้อยละหญิงตั้งครรภ์ที่ได้รับการตรวจสุขภาพช่องปาก
และขัดทำความสะอาดฟัน



ร้อยละเด็กอายุ 3 ปี ได้รับการตรวจฟันและปราศจากฟันผุ



หนังสือรับรองคำสั่งการประมวลผล ใน hdcservice.moph.go.th

ตัวชี้วัด/รายงาน	19.1 OHSP ร้อยละหญิงตั้งครรภ์ที่ได้รับการตรวจสุขภาพช่องปาก และขัดทำความสะอาดฟัน เฉพาะเขตรับผิดชอบ (คน) (ใช้แบบความครอบคลุม)
คำนิยาม	ทำความสะอาดช่องปาก หมายถึง การขูดหินน้ำลาย รวมถึงการขัดและขัดฟัน
เกณฑ์เป้าหมาย	-
ประชากรกลุ่มเป้าหมาย	หญิงมีครรภ์ที่อยู่ในเขตรับผิดชอบ
วิธีการจัดเก็บข้อมูล	รวบรวมจากข้อมูลตามโครงสร้างมาตรฐานข้อมูลด้านสุขภาพ(๔๓แฟ้ม) รายงาน ระบบ Health Data Center กระทรวงสาธารณสุข
แหล่งข้อมูล	ฐานข้อมูลในระบบ HIS
รายการข้อมูล 1	A: จำนวนหญิงมีครรภ์ที่ได้รับการตรวจสุขภาพช่องปาก และทำความสะอาดช่องปาก
รายการข้อมูล 2	B : หญิงที่ได้รับการฝากครรภ์ทุกสิทธิ สะสมในบึงบประมาณ ของเขตพื้นที่รับผิดชอบ
สูตรคำนวณตัวชี้วัด	$(A / B) \times 100$
วิธีประมวลผล	คิดจาก ๔๓ แฟ้ม ช่วงบึงบประมาณ A: ข้อมูลจาก B ที่ได้รับบริการตรวจสุขภาพช่องปากโดยทันตบุคลากร จากแฟ้ม dental ฟิลด์ provider type = 02, 06 , denttype = 1 และทำความสะอาดช่องปาก จากแฟ้ม proceduce_opd ฟิลด์ procedcode = "2387010 , 2277310 , 2287310 , 2277320 และ 2287320" ทั้งนี้ การตรวจสุขภาพช่องปากและทำความสะอาดฟัน สามารถทำคนละ visit ได้ แต่ต้องให้บริการภายในบึงบประมาณเดียวกัน B : นับจำนวนจากแฟ้ม Prenatal ดูจาก การตั้งครรภ์ครั้งล่าสุด (Last Gravida) ที่มีอายุครรภ์ (คิดจาก LMP) ไม่เกิน 32 wk และ ต้องไม่มีผลสิ้นสุดการตั้งครรภ์ (BResult) เป็น "แท้ง" ก่อนอายุครรภ์ 12 wk สะสมในบึงบประมาณ และมี Person Type Area ("1","3") และ Person Discharge = "9" ยังมีชีวิตอยู่ที่ปรับปรุงข้อมูลล่าสุด (d_update) , ไม่นับซ้ำ (distinct) cid
หน่วยงานที่รับผิดชอบตัวชี้วัด / รายงาน	กองบริหารการสาธารณสุข และ สำนักทันตสาธารณสุข กรมอนามัย
ผู้ประสานงานจัดทำรายงานตัวชี้วัด (ชื่อ โทร. อีเมล)	ทันตแพทย์จาร์วัฒน์ บุษราคัมระ โทรศัพท์ : 08 9525-0075, 0 2590 1641 โทรสาร : 0 2590 1641 E-mail : jaru@health.moph.go.th

ขอรับรองว่ารายงานใน hdcservice.moph.go.th ดังตารางด้านล่าง ได้รับการตรวจสอบคำสั่งในการประมวลผลถูกต้องแล้ว

ตัวชี้วัดหญิงตั้งครรภ์

สถานการณ์สุขภาพช่องปากเด็กปฐมวัย

เด็กอายุ 3 ปี

โรคฟันผุ 47.0 % เฉลี่ย 2.5 ซี่/คน

เด็กอายุ 5 ปี

โรคฟันผุ 72.1 % เฉลี่ย 4.6 ซี่/คน

38.0% ฟันผุระยะเริ่มต้น 45.5%

40.6% มีคราบจุลินทรีย์ 77.1%

ความจำเป็นต้องรับบริการป้องกันและรักษา

29.5 % เคลือบ/ทาฟลูออไรด์

22.3% อุดฟัน 2 ด้านขึ้นไป

10.3 % กอนฟัน

6.9 % รักษารากฟัน

32.3 %

45.4 %

23.4 %

20.6 %

พฤติกรรมสุขภาพช่องปาก

31.1% แปรงฟันเอง

49.5% ผู้ปกครองแปรงฟันให้

36.7% ดื่มนมหวาน/นมเปรี้ยว

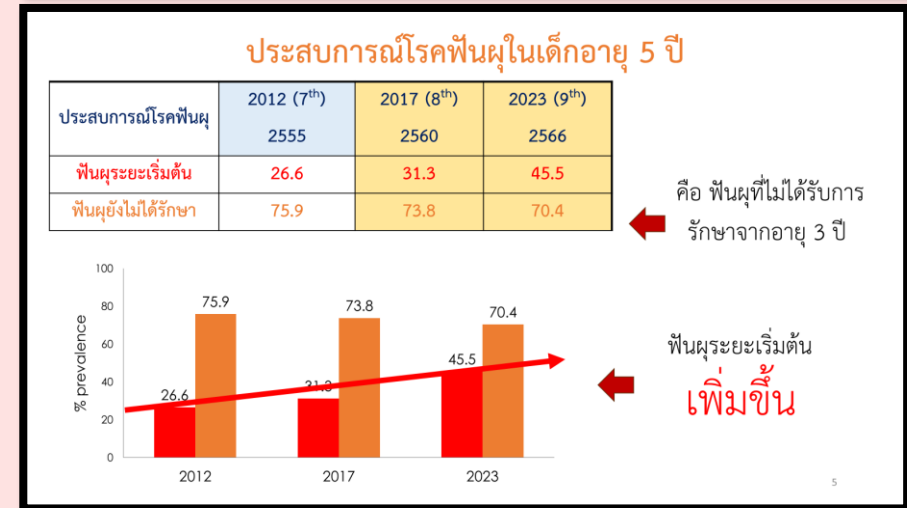
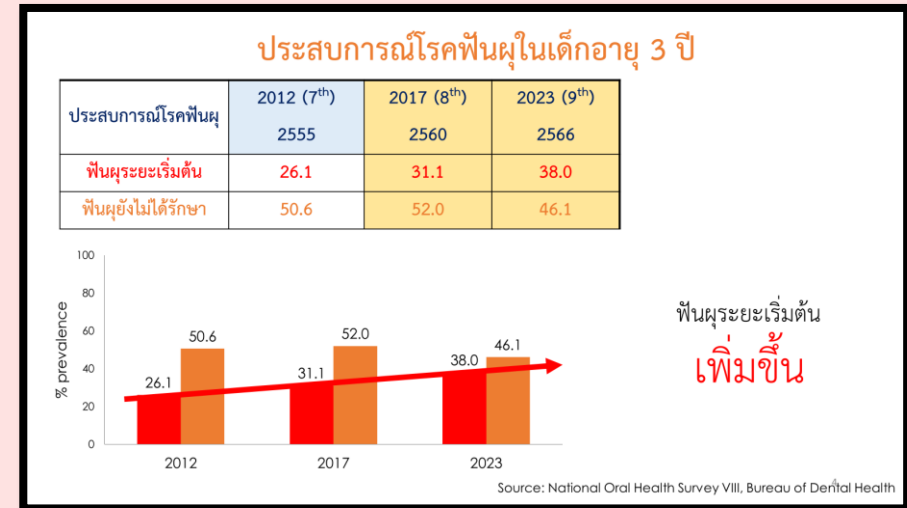
38.0% ใช้ขวดนมเมื่ออยู่บ้าน

71.2%

19.4%

43.3%

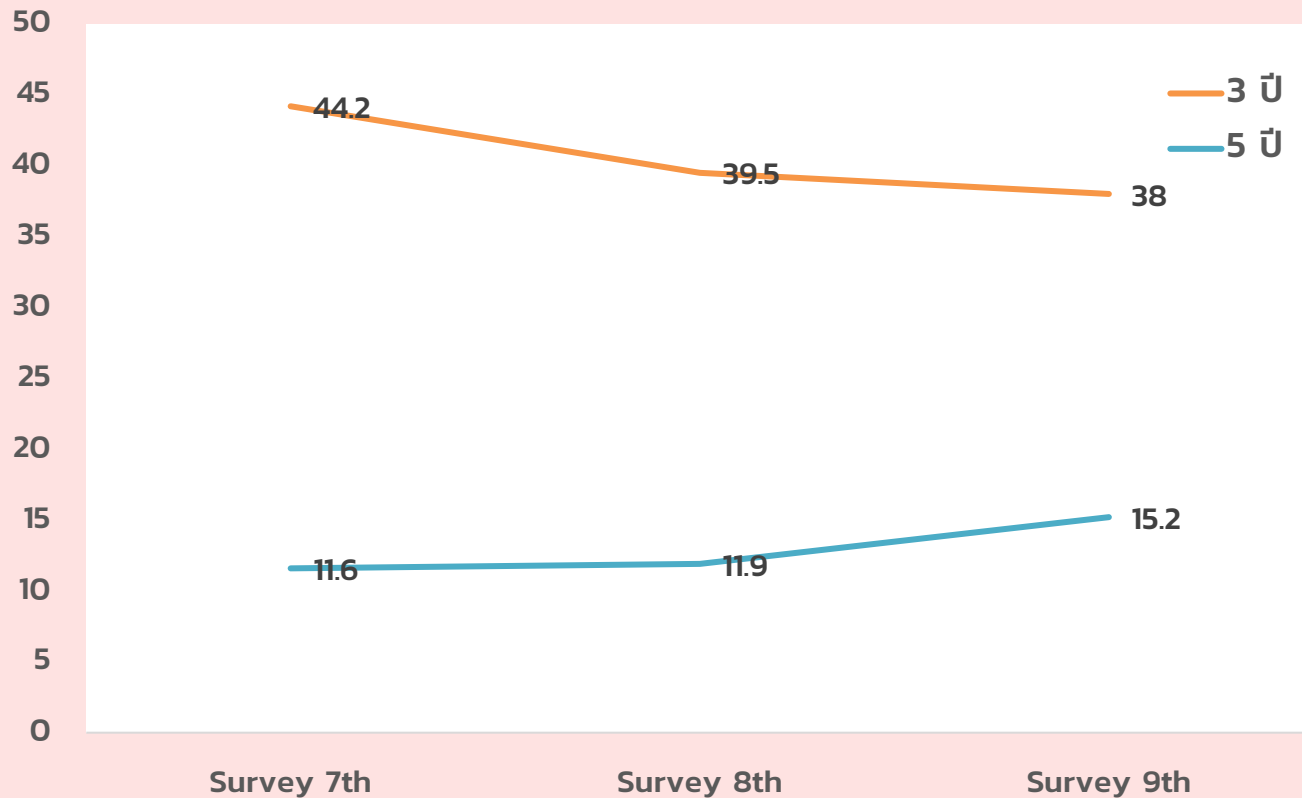
15.2%



สถานการณ์พฤติกรรมการดูแลสุขภาพช่องปากเด็กปฐมวัย

จากผลการสำรวจสภาวะสุขภาพช่องปากแห่งชาติ ครั้งที่ 9 ประเทศไทย 2566

ร้อยละของการแปรงฟันตอนเช้าก่อนมาศูนย์พัฒนาเด็กเล็ก/โรงเรียน
ในเด็กอายุ 3 ปี และ 5 ปี



Brush and Bright

บริการครอบคลุม
มีคุณภาพ จำเพาะ



ตื่นรู้ ป้องกัน
ก่อนรักษา

รู้ทัน รู้เร็ว
แก้ไขทัน

คนไทยฟันดี ทั่วทั้งแผ่นดิน

Oral Screening



Professional Cleaning



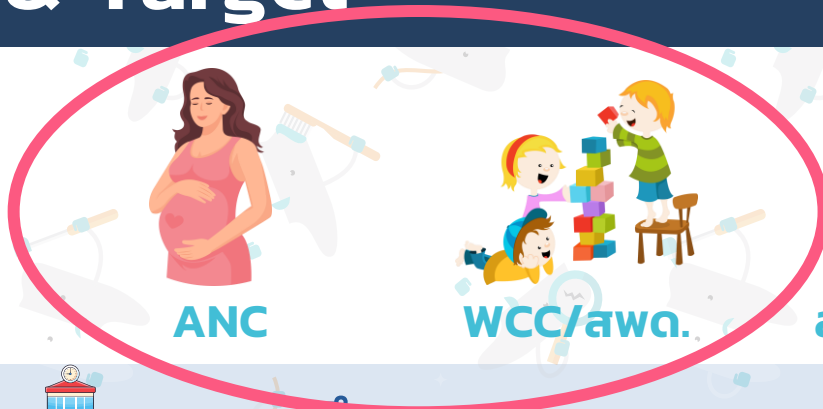
Plaque Control



Key Activities & Target

Oral screening

15 ล้านคน



สถานศึกษา



สถานประกอบการ



ชมรมผู้สูงอายุ

Oral cleaning

1.5 ล้านคน



สถานศึกษา

สถานประกอบการ

ชมรมผู้สูงอายุ



Intensive Plaque control

เป้าหมาย: ผู้ดูแลแปรงฟัน
ก่อนนอนให้เด็กปฐมวัยด้วย
ยาสีฟันผสมฟลูออไรด์

Campaign



ครอบครัว



ชุมชน



ANC



WCC/สพด.

ลูกรักฟันดี
เริ่มที่ครอบครัว

- ANC ทุกแห่ง ให้บริการตรวจและขัดทำความสะอาดฟันในกลุ่มหญิงตั้งครรภ์
- WCC ทุกแห่ง จัดบริการตรวจ & เคลือบ/ทาฟลูออไรด์ใน Vaccine day/period ช่วง 9 และ 18 เดือน (MMR 1 & 2) และฝึกทักษะผู้ปกครองแปรงฟันให้เด็กปฐมวัย (OHI ข้างเตียง/ โรงเรียนพ่อแม่)
- สพด.ทุกแห่ง จัดกิจกรรมแปรงฟันหลังอาหารกลางวัน

ลูกรักฟันดี
เริ่มที่ครอบครัว

โครงการขับเคลื่อนระบบส่งเสริมสุขภาพช่องปาก
หญิงตั้งครรภ์และเด็กปฐมวัย
เพื่อเสริมสร้างให้มีสุขภาพะช่องปากที่ดีอย่างยั่งยืน

Key-Activity

หน่วยบริการทุกแห่ง ให้บริการ
ตรวจและบำบัดทำความสะอาดฟัน
ในกลุ่มหญิงตั้งครรภ์

กิจกรรม 2568

1. ติดตาม สนับสนุน และผลักดัน
การจัดบริการสุขภาพช่องปาก
ใน ANC ตามแนวทางฝาก
ครรภ์คุณภาพและแนวทางการ
ดำเนินงานส่งเสริมสุขภาพช่อง
ปากหญิงตั้งครรภ์และหญิง
หลังคลอด
2. จัดประชุมเชิงปฏิบัติการ
พัฒนาศักยภาพบุคลากรและ
ภาคีเครือข่ายในการจัดบริการ
ส่งเสริมช่องปากหญิงตั้งครรภ์
และหญิงหลังคลอด (มี.ค.68)
3. ร่วมประสานเครือข่าย & นิเทศ
ติดตามการดำเนินงาน

บทบาทสง./อบจ./หน่วยบริการ

1. สื่อสารกับบุคลากรสาธารณสุขใน ANC
2. ดำเนินการตามนโยบาย FS ในหน่วย
บริการที่รับผิดชอบ
3. สนับสนุน/จัดกิจกรรมโรงเรียนพ่อแม่
หัวข้อการดูแลสุขภาพช่องปาก ในหน่วย
บริการ
4. เข้าร่วมประชุมเชิงปฏิบัติการพัฒนา
ศักยภาพบุคลากรและภาคีเครือข่ายในการ
จัดบริการส่งเสริมช่องปากหญิงตั้งครรภ์
และหญิงหลังคลอด (มี.ค.68)

ลูกรักฟันดี
เริ่มที่ครอบครัว

ติดตามจาก

ร้อยละ 55 ของหญิง
ตั้งครรภ์ได้รับการตรวจ
สุขภาพช่องปาก
และได้รับการตรวจ
สุขภาพช่องปากและขัด
ทำความสะอาดฟัน

ANC

Key Activity

จัดบริการตรวจ & เคลือบ/ทาฟลูออไรด์
ใน Vaccine day ช่วง 9 และ 18 เดือน
(MMR 1 & 2) และฝึกทักษะผู้ปกครอง
แปรงฟันให้เด็กปฐมวัย (OHI ข้างเตียง/
โรงเรียนพ่อแม่)

กิจกรรม 2568

1. สื่อสารและประชาสัมพันธ์ โครงการ
ลูกรักฟันดี เริ่มที่ครอบครัว
2. จัดประชุมเชิงปฏิบัติการบูรณาการ
การดูแลสุขภาพช่องปากในคลินิก
เด็กสุขภาพดี (ม.ค. 68)
3. จัดทำแนวทางการควบคุมและ
จัดการโรคฟันผุในเด็กปฐมวัย เพื่อ
ลดการใช้อะมัลกัม (ประชุมเดือน ธ.ค. 67,
ก.พ. 68)
4. ประชาสัมพันธ์และประสานจังหวัดให้
เลือกรพ.สต. 10 แห่ง/จังหวัด และ
ในแต่ละรพ.สต. ให้มีอย่างน้อย 5
ครอบครัวเข้าร่วมกิจกรรมผ่านระบบ
สาสุขอุ้งใจ*
5. ติดตาม สนับสนุนการจัดกิจกรรม
โรงเรียนพ่อแม่+hand on
6. ร่วมประสานเครือข่าย&นิเทศติดตาม
การดำเนินงาน

บทบาทสง./อบจ./หน่วยบริการ

1. สื่อสารกับบุคลากรสาธารณสุขใน WCC
2. สนับสนุน/จัดกิจกรรมโรงเรียนพ่อแม่คุณภาพใน
หน่วยบริการ + hand on
3. จัดบริการตรวจ & เคลือบ/ทาฟลูออไรด์ใน
Vaccine day ช่วง 9 และ 18 เดือน
4. ประชาสัมพันธ์และคัดเลือกรพ.สต. 10 แห่ง/
จังหวัด และในแต่ละรพ.สต. ให้มีอย่างน้อย 5
ครอบครัว เข้าร่วมกิจกรรมผ่านระบบสาสุขอุ้งใจ*
5. เข้าร่วมประชุมเชิงปฏิบัติการบูรณาการการดูแลสุขภาพช่องปากในคลินิกเด็กสุขภาพดี (ม.ค. 68)
6. เข้าร่วมประชุมเชิงปฏิบัติการรับฟังความคิดเห็น
ต่อแนวทางการควบคุมและจัดการโรคฟันผุในเด็ก
ปฐมวัย เพื่อลดการใช้อะมัลกัม (ธ.ค. 67)
7. เข้าร่วมประชุมเชิงปฏิบัติการการขยายเครือข่าย
ร่วมใช้แนวทางการควบคุมและจัดการโรคฟันผุใน
เด็กปฐมวัย เพื่อลดการใช้อะมัลกัม (ก.พ. 68)

ลูกรักฟันดี
เริ่มที่ครอบครัว

ติดตามจาก

- ร้อยละ 55 ของเด็ก 0-2 ปี
ผู้ปกครองได้รับการฝึกทักษะ
การแปรงฟันแบบลงมือปฏิบัติ
- ร้อยละ 55 ของเด็ก 0-2 ปี
ได้รับการตรวจสุขภาพช่อง
ปาก
- ร้อยละ 55 ของเด็ก 3-5 ปี
ได้รับเคลือบ/ทา ฟลูออไรด์
เฉพาะที่



Key Activity

สพด.ทุกแห่ง จัดกิจกรรมแปรง
ฟันหลังอาหารกลางวัน



กิจกรรม 2568

1. ประชาสัมพันธ์ให้เครือข่าย สพด. เข้าร่วมกิจกรรม
2. นิเทศติดตามเยี่ยมเสริมพลังเครือข่าย สพด. ด้านสุขภาพ (4D)
3. ร่วมจัดประชุมเชิงปฏิบัติการยกระดับเครือข่ายสถานพัฒนาเด็กปฐมวัยด้านสุขภาพ 4D (พัฒนาศักยภาพครูผู้ดูแลเด็ก (Onsite/Online)ไตรมาส 1 - 3
4. ประชาสัมพันธ์และประสาน สพด. เข้าร่วมกิจกรรม
5. ร่วมประเมิน สพด. ที่เข้าร่วมกิจกรรมตามมาตรการเพื่อสนับสนุนการยกระดับคุณภาพ สพด. (4D)
6. นิเทศติดตามเยี่ยมเสริมพลังเครือข่าย สพด. ด้านสุขภาพ (4D)

บทบาทสง./อบจ./หน่วยบริการ)

1. จัดสรรบุคลากรตรวจฟันที่ สพด. เกอมละ 1 ครั้ง (เปิดเทอม) /โรงเรียนพ่อแม่
2. ประชาสัมพันธ์ให้เครือข่าย สพด. เข้าร่วมกิจกรรมพร้อมส่งรายชื่อ สพด. ให้กับส่วนกลางและศูนย์อนามัย
3. ร่วมประเมิน สพด. ที่เข้าร่วมกิจกรรมตามมาตรการเพื่อสนับสนุนการยกระดับคุณภาพ สพด. (4D) (ด้านสุขภาพช่องปาก : ตรวจฟัน เคลือบฟลูออไรด์ และจัดกิจกรรมส่งเสริมสุขภาพช่องปากภายใต้แนวคิด ป.ต.ท ใน สพด.)
4. นิเทศติดตามเยี่ยมเสริมพลังเครือข่าย สพด. ต้นแบบด้านสุขภาพ (4D)

ลูกรักฟันดี
เริ่มที่ครอบครัว



ติดตามจาก

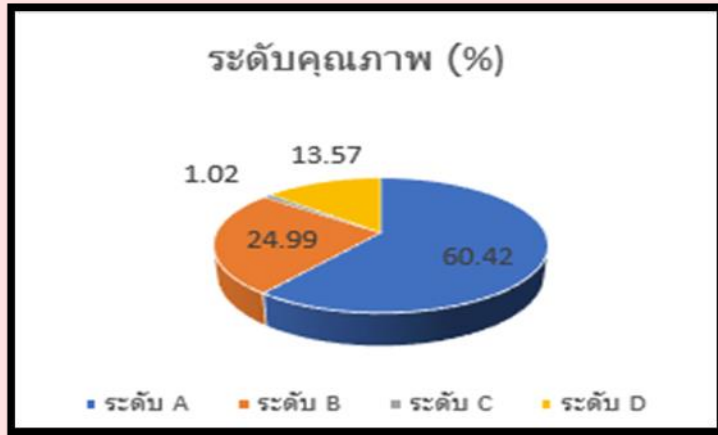
- ร้อยละ 55 ของเด็กอายุ 3-5 ปี ได้รับการตรวจฟัน/เคลือบ/ทาฟลูออไรด์
- ร้อยละ 80 ของสถานพัฒนาเด็กปฐมวัยที่ไม่ผ่านเกณฑ์มาตรฐานสถานพัฒนาเด็กปฐมวัยแห่งชาติด้านสุขภาพ (4D) เข้าร่วมกิจกรรมพัฒนาศักยภาพ (บูรณาการ cluster) (9,982 แห่งทั่วประเทศ)
- ร้อยละ 10 ของสถานพัฒนาเด็กปฐมวัยที่เข้าร่วมกิจกรรมตามมาตรการเพื่อสนับสนุนการยกระดับคุณภาพ สพด. (4D) เพื่อเด็กปฐมวัยผ่านเกณฑ์ประเมิน สพด. 4D ของกรมอนามัย ระดับ C ขึ้นไป (998 แห่ง)



มาตรฐานสถานพัฒนาเด็กปฐมวัยแห่งชาติ

สุขภาพดี.

ข้อมูลทั่วไปของสถานพัฒนาเด็กปฐมวัยที่เข้าประเมินตนเอง ปีการศึกษา 2566



สังกัด	จำนวน (แห่ง)	ไม่ผ่านมาตรฐานใหญ่ (แห่ง)	ไม่ผ่าน 4D (แห่ง)
กระทรวงการพัฒนาสังคมและความมั่นคงของมนุษย์	1,274	480	586
กระทรวงมหาดไทย	19,891	2,020	4,360
กระทรวงศึกษาธิการ	30,121	4,446	7,217
กรุงเทพมหานคร	728	52	134
กระทรวงสาธารณสุข	48	15	20
กระทรวงกลาโหม	40	25	29
สำนักงานตำรวจแห่งชาติ	227	51	100
กระทรวงการอุดมศึกษา วิทยาศาสตร์ วิจัยและนวัตกรรม	64	20	31
กระทรวงแรงงาน	2	-	-
รวม	52,395	7,109	12,477

ผลการประเมินตนเองตามมาตรฐานสถานพัฒนาเด็กปฐมวัยแห่งชาติ

ระดับคุณภาพ	จำนวน	ร้อยละ
ระดับ A	31,656	60.42
ระดับ B	13,096	24.99
ระดับ C	534	1.02
ระดับ D	7,109	13.57
รวม	52,395	100

มาตรฐานสถานพัฒนาเด็กปฐมวัยแห่งชาติด้านสุขภาพ (4D)

คือ มาตรฐานสถานพัฒนาเด็กปฐมวัยแห่งชาติที่คัดเลือกข้อบังคับเกี่ยวกับการดูแลส่งเสริมสุขภาพอนามัยเด็กในสถานพัฒนาเด็กปฐมวัย โดยวัดคุณภาพเด็กปฐมวัย 4 ด้าน ได้แก่ 1) พัฒนาการสมวัย 2) สุขนิสัยส่วน 3) พันไม่ป่วย และ 4) แผนการตรวจสุขภาพและคัดกรองโรคในเด็ก

DEVELOPMENT & PLAY

ด้านพัฒนาการเด็กและการเล่น

ข้อบังคับ 1.2.3, 1.3.3, 1.3.5, 2.1.1, 2.1.5, 2.1.3, 3.2.1 ก, 3.2.1 ข

DIET

ด้านการเจริญเติบโตและโภชนาการ

ข้อบังคับ 1.4.1, 2.2.1, 2.2.4, 3.1.1 ก, 3.1.1 ข

DENTAL

ด้านการดูแลสุขภาพช่องปากและฟัน

ข้อบังคับ 1.4.5, 1.4.7, 2.2.2, 2.2.3, 2.2.5, 3.1.3 ข

DISEASES

ด้านสิ่งแวดล้อมความปลอดภัย และการป้องกันควบคุมโรค

ข้อบังคับ 1.3.1, 1.3.2, 1.3.4, 1.3.6, 1.3.7, 1.3.8, 1.4.1, 1.4.2, 2.2.3, 1.4.3, 1.4.5, 1.4.6, 1.4.7

สื่อสนับสนุนการดำเนินงานส่งเสริมสุขภาพช่องปาก



การจัดทำฐานรายงานข้อมูลสถานพัฒนาเด็กปฐมวัยแห่งชาติ ด้านสุขภาพช่องปาก (Dashboard)



เข้าถึงได้จาก <https://shorturl.asia/OKAjW>

Dashboard สถิติสุขภาพช่องปาก

- กลุ่มปฐมวัย**
 - Service Plan กลุ่มเด็กปฐมวัย ปล่อยจาก HDC
 - ผลการประเมินสถานพัฒนาเด็กปฐมวัย (สถ.)
- กลุ่มวัยเรียน**
 - Service Plan กลุ่มวัยเรียน ปล่อยจาก HDC
 - Smart Smile Passport
- สถานราชทัณฑ์**
 - รายงานรพชพ ปี 2566 วนเดือน

หน้าแรก ผลการประเมินมาตรฐานสถานพัฒนาเด็กปฐมวัยแห่งชาติ ปีการศึกษา 2564

จังหวัด: [เลือก] | เขตสุขภาพ: [เลือก]

จังหวัด: [เลือก] | อำเภอ/เขต: [เลือก] | ตำบล: [เลือก]

รหัสสถานพัฒนาเด็กปฐมวัย (รหัส 10 หลัก)

จำนวนสถานพัฒนาเด็กปฐมวัย

52,191

จำนวนสถานพัฒนาเด็กปฐมวัยแห่งชาติ จำนวนตามผลการประเมิน

ปี	ผลการประเมิน
ดีมาก	36,467
ดี	3,751
ปานกลาง/ต้องปรับปรุง	443
ปรับปรุง	11,530

หน้ารายงานผลแต่ละระดับ ผลการประเมินมาตรฐานสถานพัฒนาเด็กปฐมวัยแห่งชาติ ด้านสุขภาพช่องปาก

รหัสสถานพัฒนาเด็กปฐมวัย (10 หลัก)

เขตสุขภาพ: เขตสุขภาพที่ 11 (1) | จังหวัด: นครศรีธรรมราช (1)

อำเภอ/เขต: [เลือก] | คะแนนด้านที่ 1.4.5.0 (1)

คะแนนการประเมินมาตรฐานมาตรฐานด้านที่ 1.4.5
การจัดบริเวณห้องน้ำห้องส้วมที่แปร่งฟัน ล้างมือ ให้เพียงพอ สะอาด ปลอดภัย และเหมาะสมกับการใช้งานของเด็ก

ลำดับ	จังหวัด	อำเภอ/เขต	ตำบล	สถานพัฒนาเด็กปฐมวัย	คะแนนด้านที่ 1.4.5
58	นครศรีธรรมราช	พรหมคีรี	หนองหงส์	รร.เทศบาลตำบลหนองหงส์	
63	นครศรีธรรมราช	ทุ่งใหญ่	ท่าช้าง	รร.อนุบาลเทศบาลตำบลท่าช้าง	
64	นครศรีธรรมราช	ชะอวด	บ้านคู	ร.อนุบาลองค์การบริหารส่วนตำบลบ้านคู	
66	นครศรีธรรมราช	ทุ่งใหญ่	กุแหระ	ร.อนุบาลองค์การบริหารส่วนตำบลกุแหระ	
77	นครศรีธรรมราช	ฉวาง	ฉวาง	ศพด. วัดควนสูง	
78	นครศรีธรรมราช	ฉวาง	ฉวาง	ศพด. ทด. ปากน้ำฉวาง	
81	นครศรีธรรมราช	เฉลิมพระเกียรติ	คลองรือ	ศพด. บ้านยางชวน	
86	นครศรีธรรมราช	ช้างกลาง	สวนขัน	ศพด. วัดสวนขัน	
03	นครศรีธรรมราช	ทุ่งใหญ่	ท่าช้าง	ศพด. ทด. ท่าช้าง	
06	นครศรีธรรมราช	นาบอน	นาบอน	ศพด. ทด. นาบอน	
11	นครศรีธรรมราช	ปากพะยูน	ปากพะยูน	ศพด. เทศ. ปากพะยูน	

สถานการณ์สุขภาพช่องปากเด็กปฐมวัย

Survey Findings Report

9th National Oral Health, Thailand 2023.



ลูกรักฟันดี
เริ่มที่ครอบครัว



รวมสื่อสำนักทันตสาธารณสุข



Scan เพื่อดาวน์โหลด

Ref. : สำรวจสภาวะสุขภาพช่องปากของประเทศไทย ครั้งที่ 9 ปี 2566, สำนักทันตสาธารณสุข

ประชุมขับเคลื่อนแนวทางการดำเนินงานทันตสาธารณสุขประจำปีงบประมาณ พ.ศ. 2568 วันที่ 23 ก.ย. 2567



สื่อสนับสนุนการดำเนินงานส่งเสริมสุขภาพช่องปาก



คู่มือแนวทางการดำเนินงาน

Active learning/ e-learning



คู่มือแนวทางการดำเนินงาน
การดูแลสุขภาพช่องปาก
หญิงตั้งครรภ์และหญิงหลังคลอด




Scan เพื่อเล่นเกม





คู่มือแนวทางการดำเนินงาน
ด้านสุขภาพ (4D) ตามมาตรฐานสถานพัฒนาเด็กปฐมวัยแห่ง
ชาติ




Scan เพื่อเข้าสู่บทเรียน



คู่มือแนวทางการดำเนินงาน
ด้านสุขภาพ (4D) ตามมาตรฐานสถานพัฒนาเด็กปฐมวัยแห่ง
ชาติ


moc anamai:
<https://moc.anamai.moph.go.th/>

นิทานแบบยูกับซูโน่
ตอน แปรงฟันจึกจ๊ก



SCAN ME
อ่านหนังสือกันจ๊ะ!!

เพลงแปรงฟันกันนะ



SCAN ME
เพลงแปรงฟันกันนะ!!

Poster วิธีการแปรงฟัน



SCAN ME
วิธีการแปรงฟันนะจ๊ะ!!

SCAN เพื่อดู

สถานที่
สำนักทันตสาธารณสุข กรมอนามัย
ที่อยู่ : 88/22 หมู่ 4 ต.จิวาบทก ต.ตลาดขวัญ
อ.เมืองนนทบุรี จ.นนทบุรี 11000
<https://dental.anamai.moph.go.th/>

CHATBOT

21 วัน

ฟันดีพลัส



“CHATBOT 21 วันฟันดีพลัส”

จุดเด่น

- ฟันผุใหม่น้อยกว่า 30-50% เทียบเคียงกับกลุ่ม NO INTERVENTION
- PLAQUE REDUCTION คราบจุลินทรีย์ลดลง 30-38%
- พฤติกรรมการดูแลสุขภาพช่องปากดีขึ้น
 - ลด: -ดูดขวดนม, -นมมือน็อก
 - เพิ่ม: -แปรงฟัน, -ใช้ยาสีฟันฟลูออไรด์, -ไม่กินหลังแปรง
- ความพึงพอใจในการใช้งาน CHATBOT อยู่ในระดับ **ดี** 4/5 คะแนน



กลุ่มเป้าหมาย

- ผู้ดูแลเด็กที่ดูแลเด็กอายุ 0-5 ขวบ
- ผู้ส่งเสริมสุขภาพเด็กเล็ก เช่น อสม. ทีมสุขภาพ

ช่องทางเข้าถึงกลุ่มเป้าหมาย

- ผ่านการแนะนำโดยคน + จูงใจให้ใช้
- เผยแพร่ผ่านสื่อต่าง ๆ ONLINE, OFFLINE

ร่วมกันเป็นทีม เพื่อเด็กน้อยฟันดี

สมัครเข้ากลุ่ม LINE CHATBOT 21 วันฟันดีพลัส



1. รับสื่อ และ แลกเปลี่ยนเรียนรู้ทาง LINE
2. ร่วมให้โอเดียพัฒนา IMPROVED VERSIONS

1. Scan QR code



2. เข้า FB Messenger กดคำว่า ส่งข้อความ

3. พิมพ์คำว่า Start หรือ เริ่มต้นใช้งาน

ทดลองเล่น ตัวอย่าง Chatbot กัน



แชทบอทของจริง จะส่งข้อความทุกวัน วันละ 3-5 นาที ต่อเนื่อง 21 วัน เพื่อสร้างนิสัยในการดูแลสุขภาพช่องปากของเด็กเล็ก

THANK YOU

กพญ. กรกมล นียมศิลป์ (หมออ้อย)
ทันตแพทย์เชี่ยวชาญ
(หัวหน้ากลุ่มพัฒนาทันตสุขภาพ
เด็กปฐมวัยและวัยเรียน)



กพญ.ปฐมา เชาวนเมธา (หมอหิ่ง)
ทันตแพทย์ชำนาญการพิเศษ
หัวหน้างานหญิงตั้งครรภ์และเด็กปฐมวัย



น.ส. พรชเนตต์ บุญคง (น้องไฟ)
นักวิชาการสาธารณสุขชำนาญการพิเศษ
- งานส่งเสริมสุขภาพช่องปากเด็กปฐมวัย
- นโยบาย 4D ในสถานพัฒนาเด็กปฐมวัย
- งาน อสม.
- งานสื่อ



น.ส. ปาจริยภัทร นาควารี (น้องซิม)
นักวิชาการสาธารณสุขชำนาญการ
- งานส่งเสริมสุขภาพช่องปากหญิงตั้งครรภ์
- งานแผนฯ หญิงตั้งครรภ์และเด็กปฐมวัย
- งานมหัศจรรย์ 1,000 วัน สู่ 2,500 วัน

ลูกรักฟันดี
เริ่มที่ครอบครัว



งานหญิงตั้งครรภ์และเด็กปฐมวัย

0 2590 4596

0 2590 4204