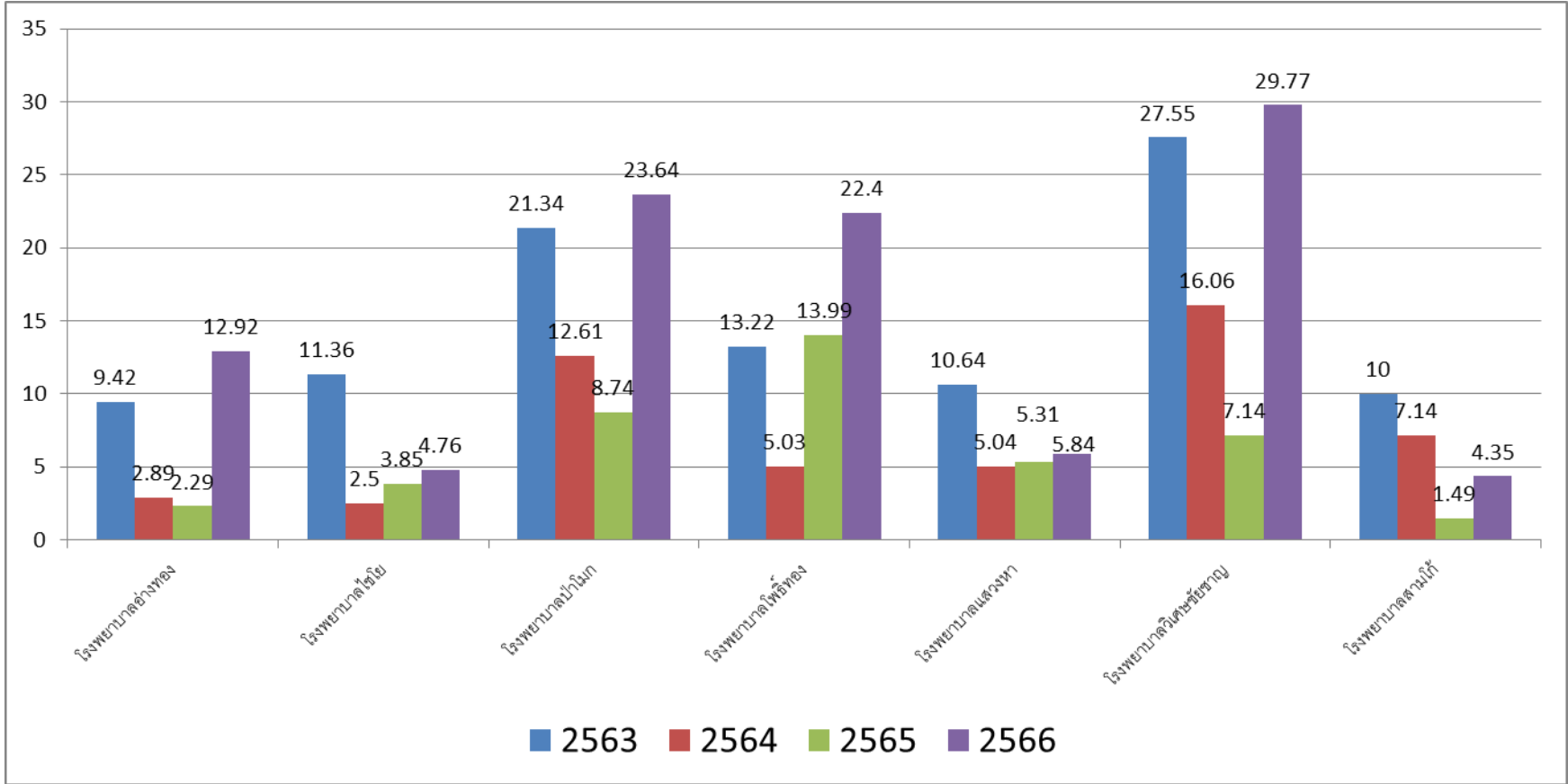
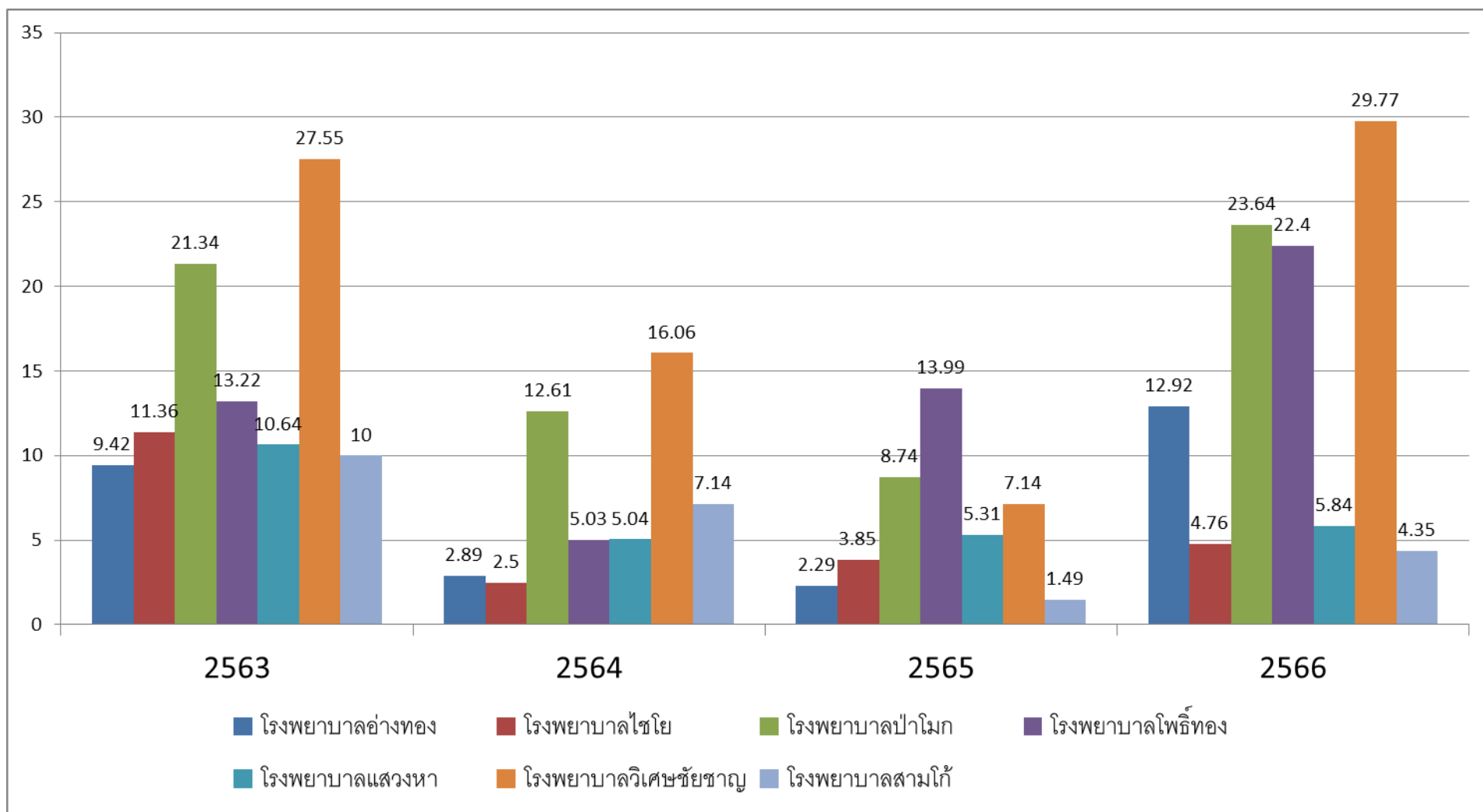


ตารางแสดงข้อมูลร้อยละหญิงตั้งครรภ์ที่ได้รับการตรวจสุขภาพช่องปาก และขัดทำความสะอาดฟัน เฉพาะเขตรับผิดชอบ (คน) (ใช้แบบความครอบคลุม)

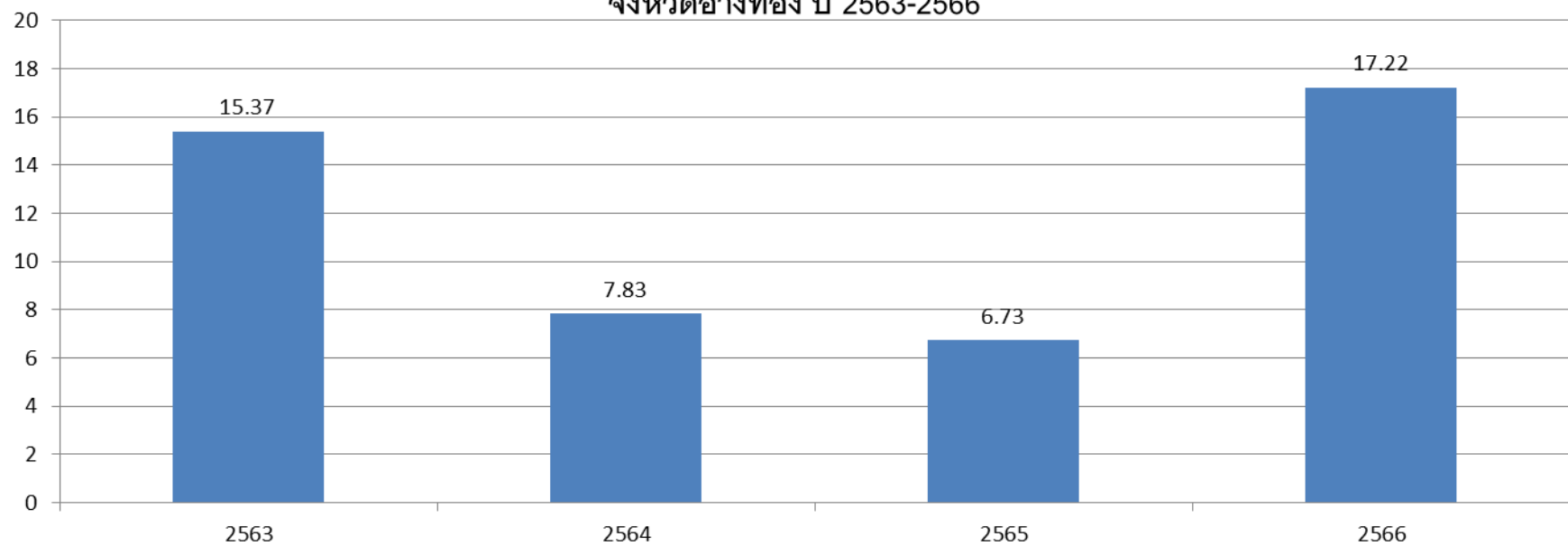
จังหวัดอ่างทอง ปีงบประมาณ 2562-2566

เครือข่ายสุขภาพ(CUP)	2562	2563	2564	2565	2566
CUP:โรงพยาบาลอ่างทอง	NA	9.42	2.89	2.29	12.92
CUP:โรงพยาบาลไชโย	NA	11.36	2.50	3.85	4.76
CUP:โรงพยาบาลป่าโมก	NA	21.34	12.61	8.74	23.64
CUP:โรงพยาบาลโพธิ์ทอง	NA	13.22	5.03	13.99	22.40
CUP:โรงพยาบาลแสวงหา	NA	10.64	5.04	5.31	5.84
CUP:โรงพยาบาลวิเศษชัยชาญ	NA	27.55	16.06	7.14	29.77
CUP:โรงพยาบาลสามโก้	NA	10.00	7.14	1.49	4.35
รวม	NA	15.87	7.83	6.73	17.22



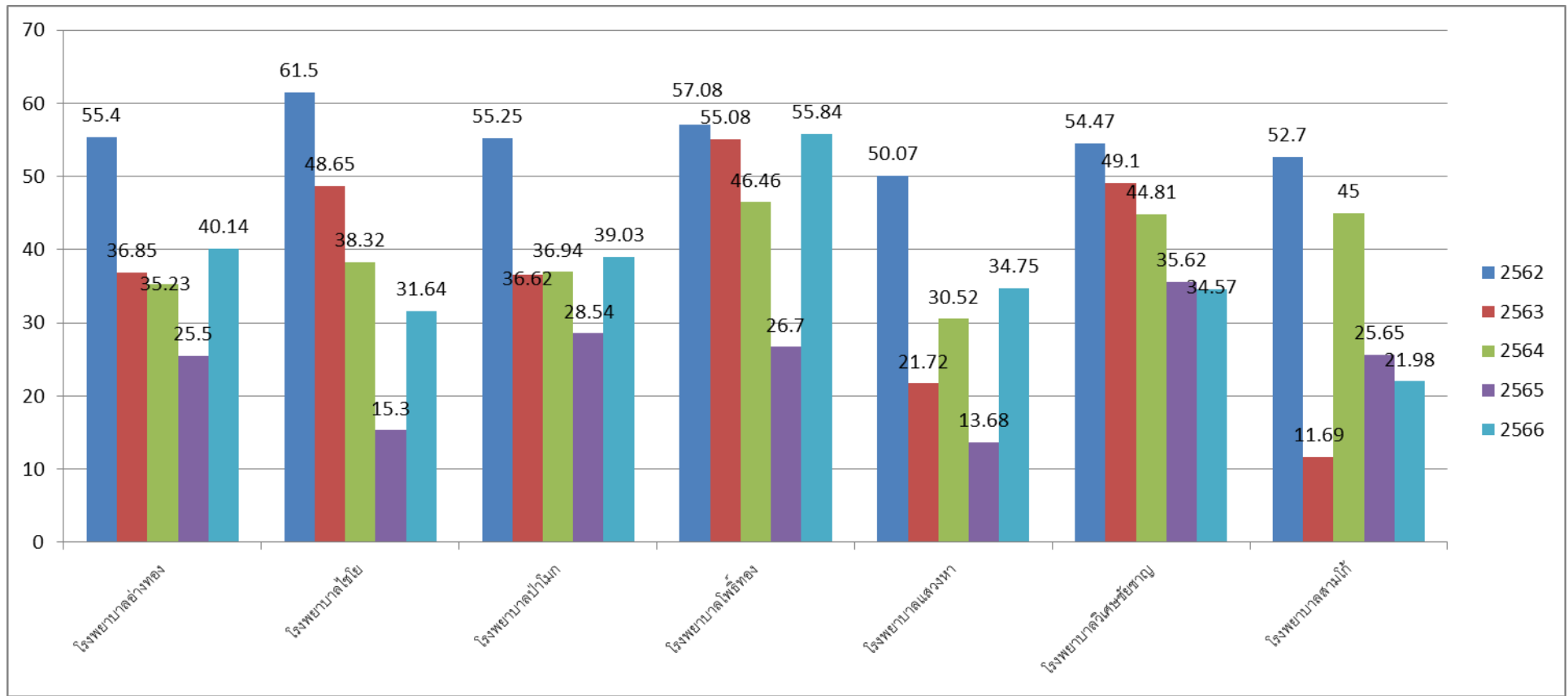


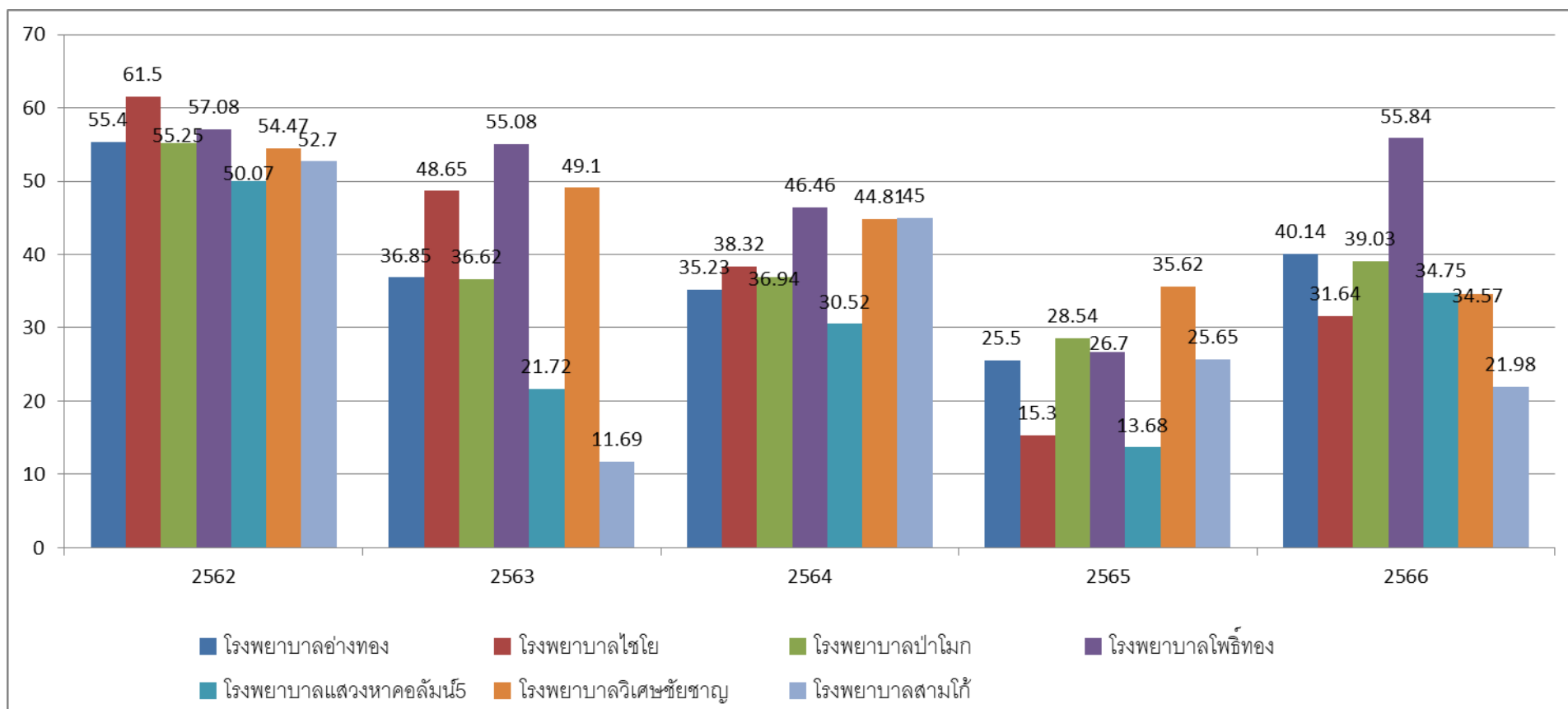
ร้อยละของหญิงตั้งครรภ์ที่ได้รับการตรวจสุขภาพช่องปากและขัดทำความสะอาดฟัน
จังหวัดอ่างทอง ปี 2563-2566



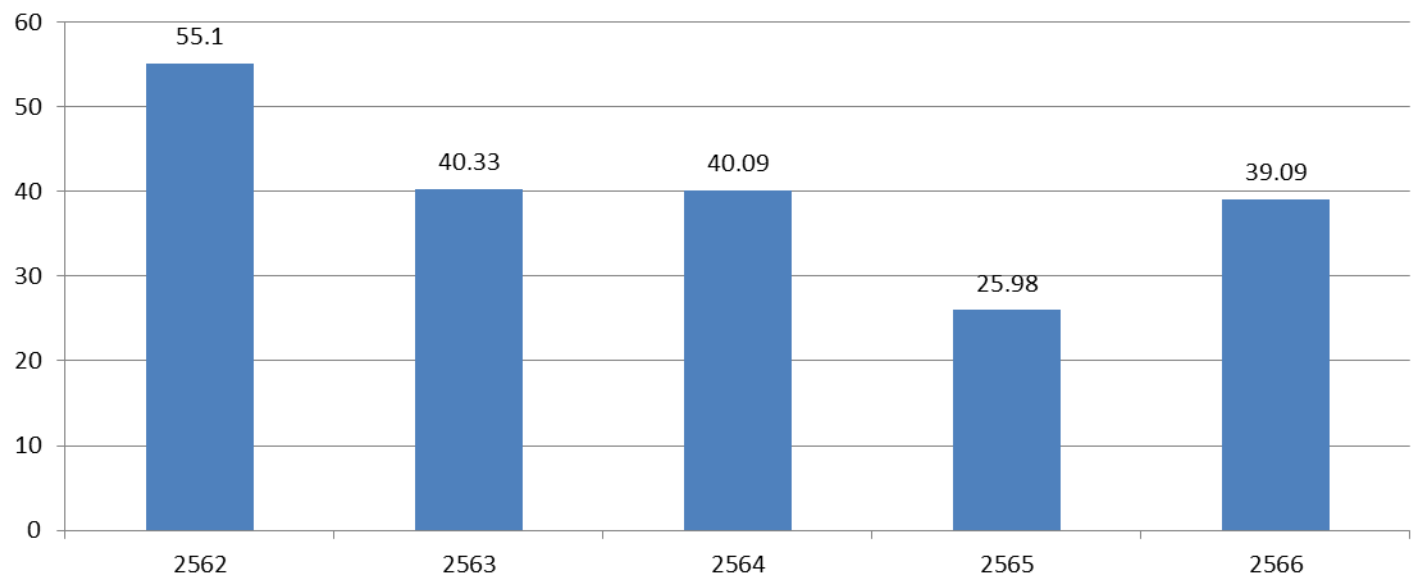
ตารางแสดงร้อยละเด็ก 0-2 ปี ได้รับการตรวจสุขภาพช่องปาก เฉพาะเขตรับผิดชอบ (คน) (ใช้แบบความครอบคลุม)
 จังหวัดอ่างทอง ปีงบประมาณ 2562-2566

เครือข่ายสุขภาพ(CUP)	2562	2563	2564	2565	2566
โรงพยาบาลอ่างทอง	55.40	36.85	35.23	25.50	40.14
โรงพยาบาลไชโย	61.50	48.65	38.32	15.30	31.64
โรงพยาบาลป่าโมก	55.25	36.62	36.94	28.54	39.03
โรงพยาบาลโพธิ์ทอง	57.08	55.08	46.46	26.70	55.84
โรงพยาบาลแสวงหา	50.07	21.72	30.52	13.68	34.75
โรงพยาบาลวิเศษชัยชาญ	54.47	49.10	44.81	35.62	34.57
โรงพยาบาลสามโก้	52.70	11.69	45.00	25.65	21.98
รวม	55.10	40.33	40.09	25.98	39.09



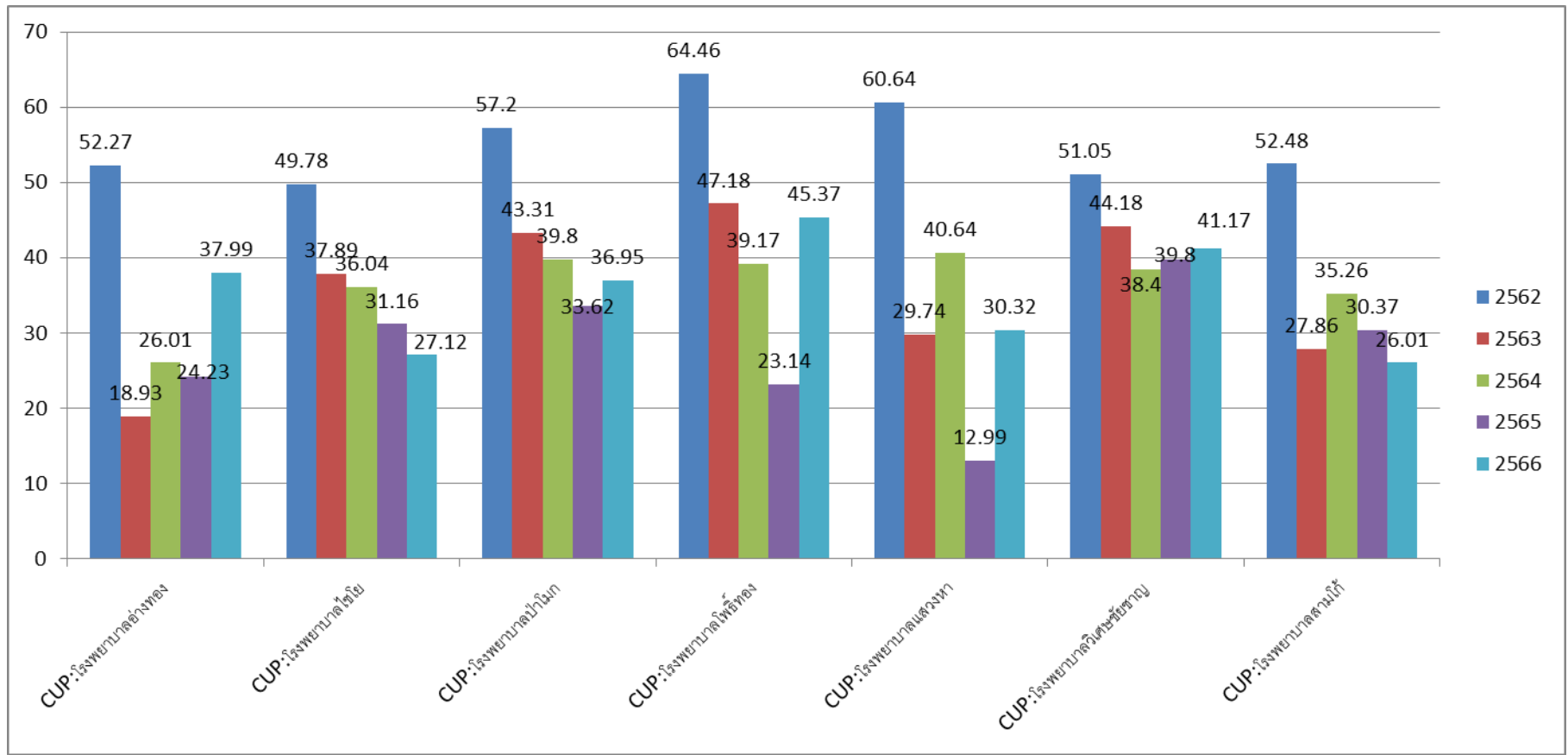


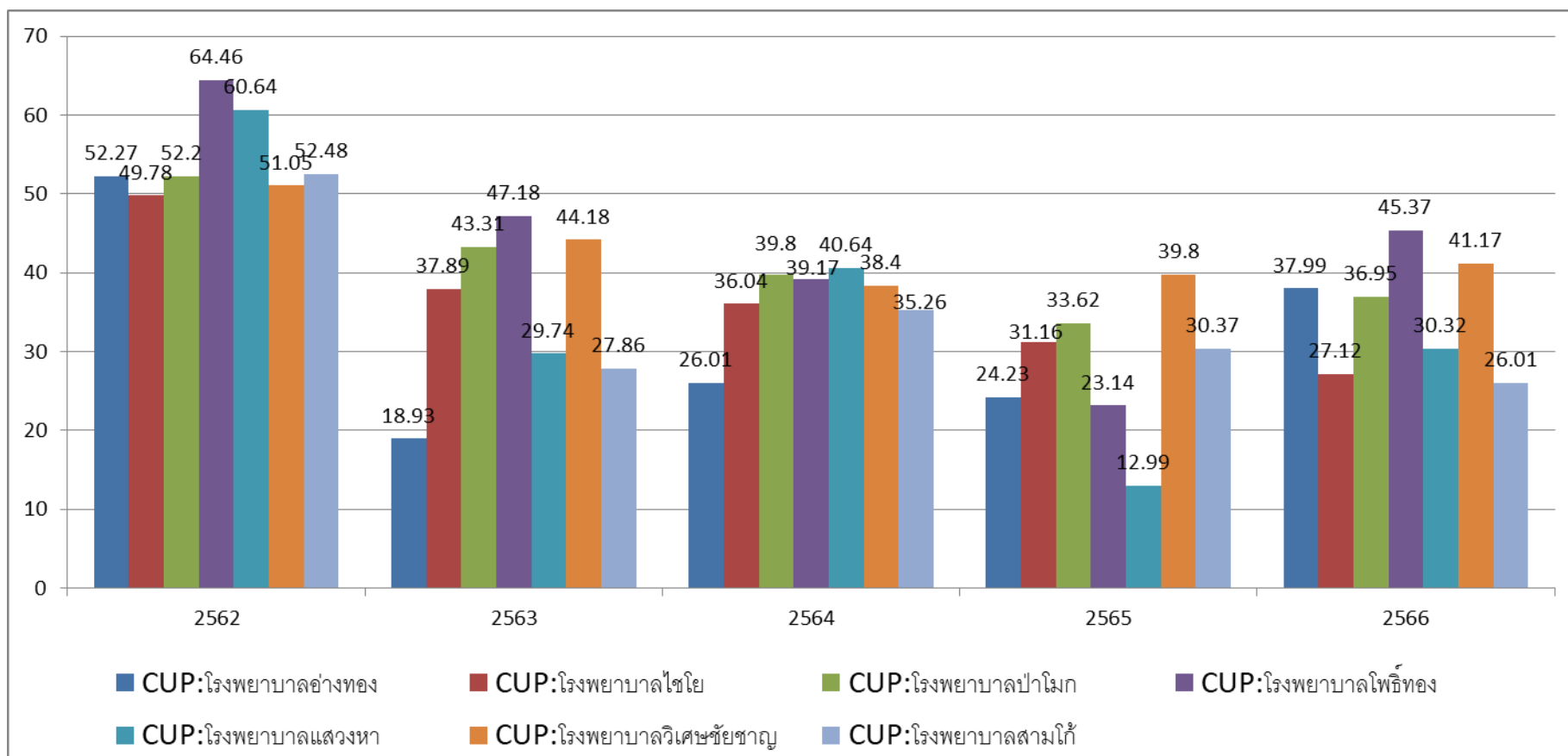
ร้อยละของเด็ก 0-2 ปีที่ได้รับการตรวจสุขภาพช่องปาก
จังหวัดอ่างทอง ปี 2562-2566

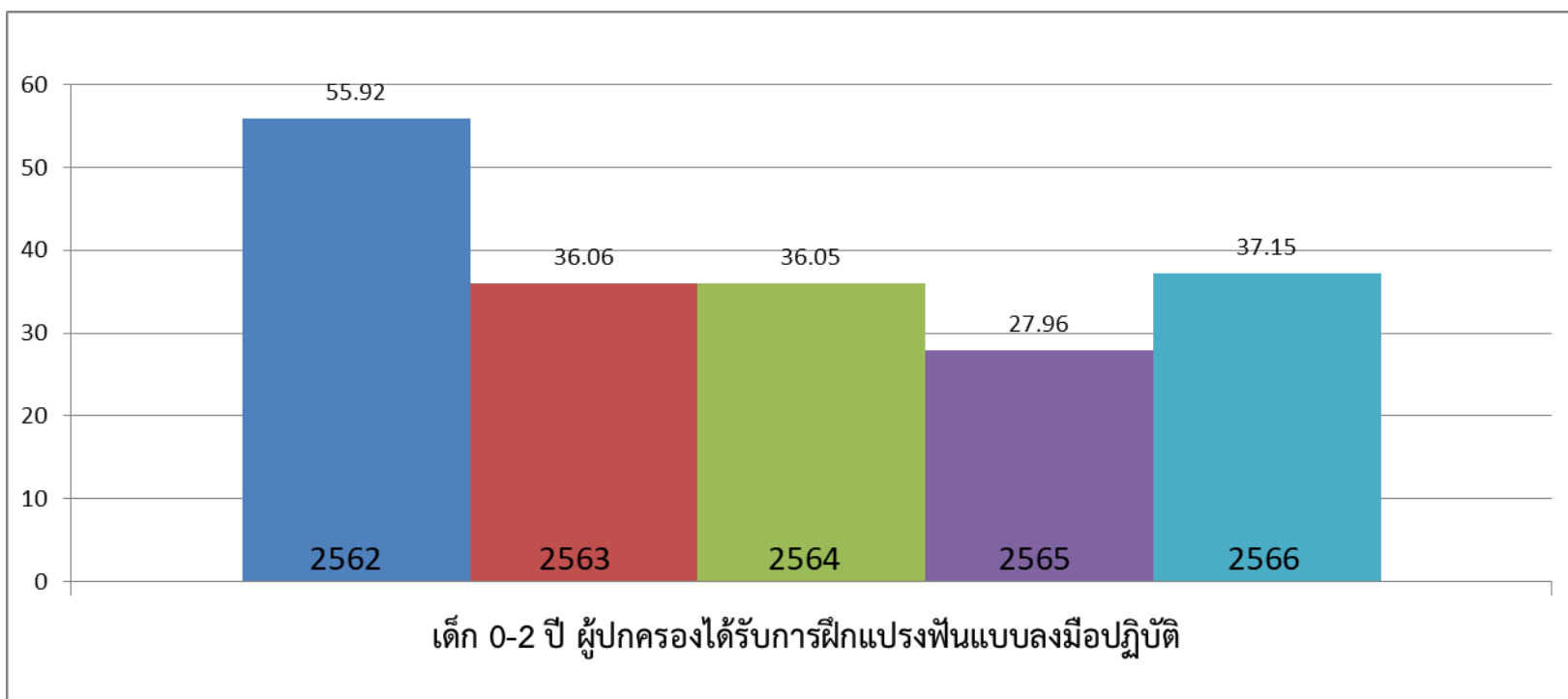


ตารางแสดงร้อยละเด็ก 0-2 ปี ผู้ปกครองได้รับการฝึกแปรงฟันแบบลงมือปฏิบัติ หรือ ได้รับการฝึกแปรงฟันแบบลงมือปฏิบัติ และ **plaque control** นับรวมฝึกผู้ปกครองทำความสะอาดช่องปาก จังหวัดอ่างทอง ปีงบประมาณ 2562 – 2566

เครือข่ายสุขภาพ(CUP)	2562	2563	2564	2565	2566
CUP:โรงพยาบาลอ่างทอง	52.27	18.93	26.01	24.23	37.99
CUP:โรงพยาบาลไชโย	49.78	37.89	36.04	31.16	27.12
CUP:โรงพยาบาลป่าโมก	57.20	43.31	39.80	33.62	36.95
CUP:โรงพยาบาลโพธิ์ทอง	64.46	47.18	39.17	23.14	45.37
CUP:โรงพยาบาลแสวงหา	60.64	29.74	40.64	12.99	30.32
CUP:โรงพยาบาลวิเศษชัยชาญ	51.05	44.18	38.40	39.80	41.17
CUP:โรงพยาบาลสามโก้	52.48	27.86	35.26	30.37	26.01
รวม	55.92	36.06	36.05	27.96	37.15

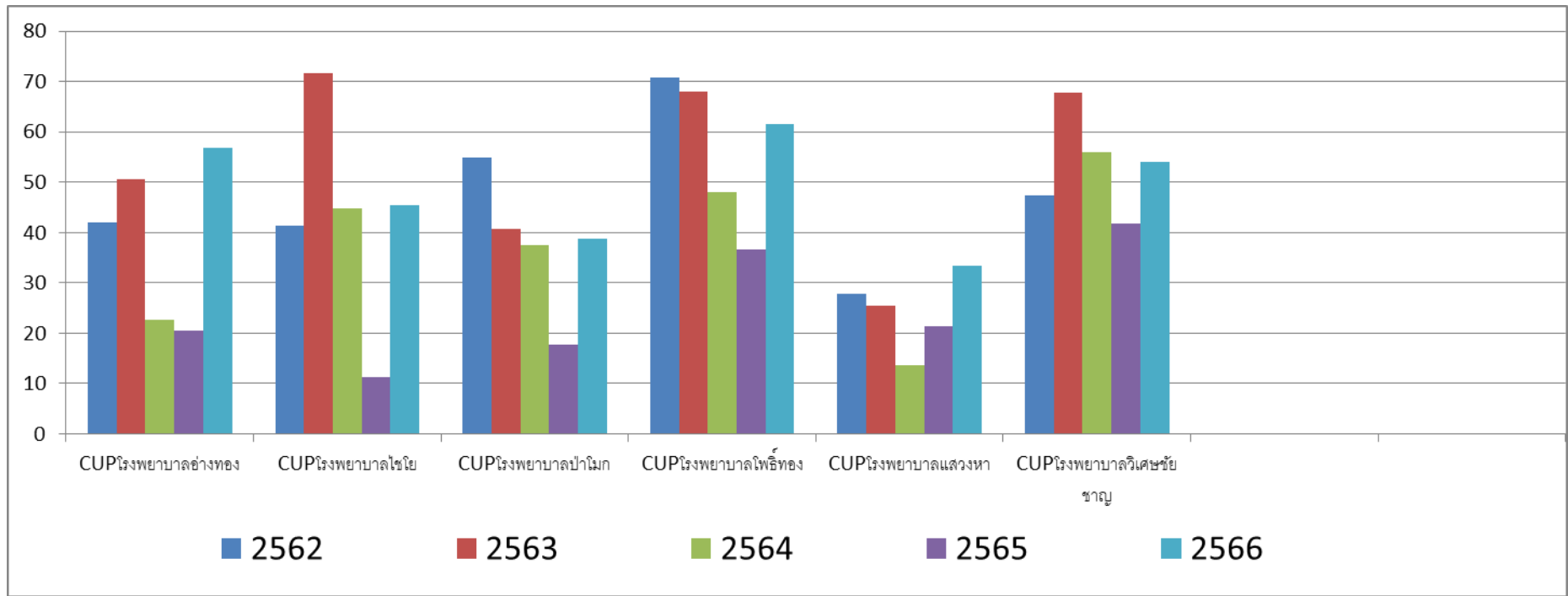


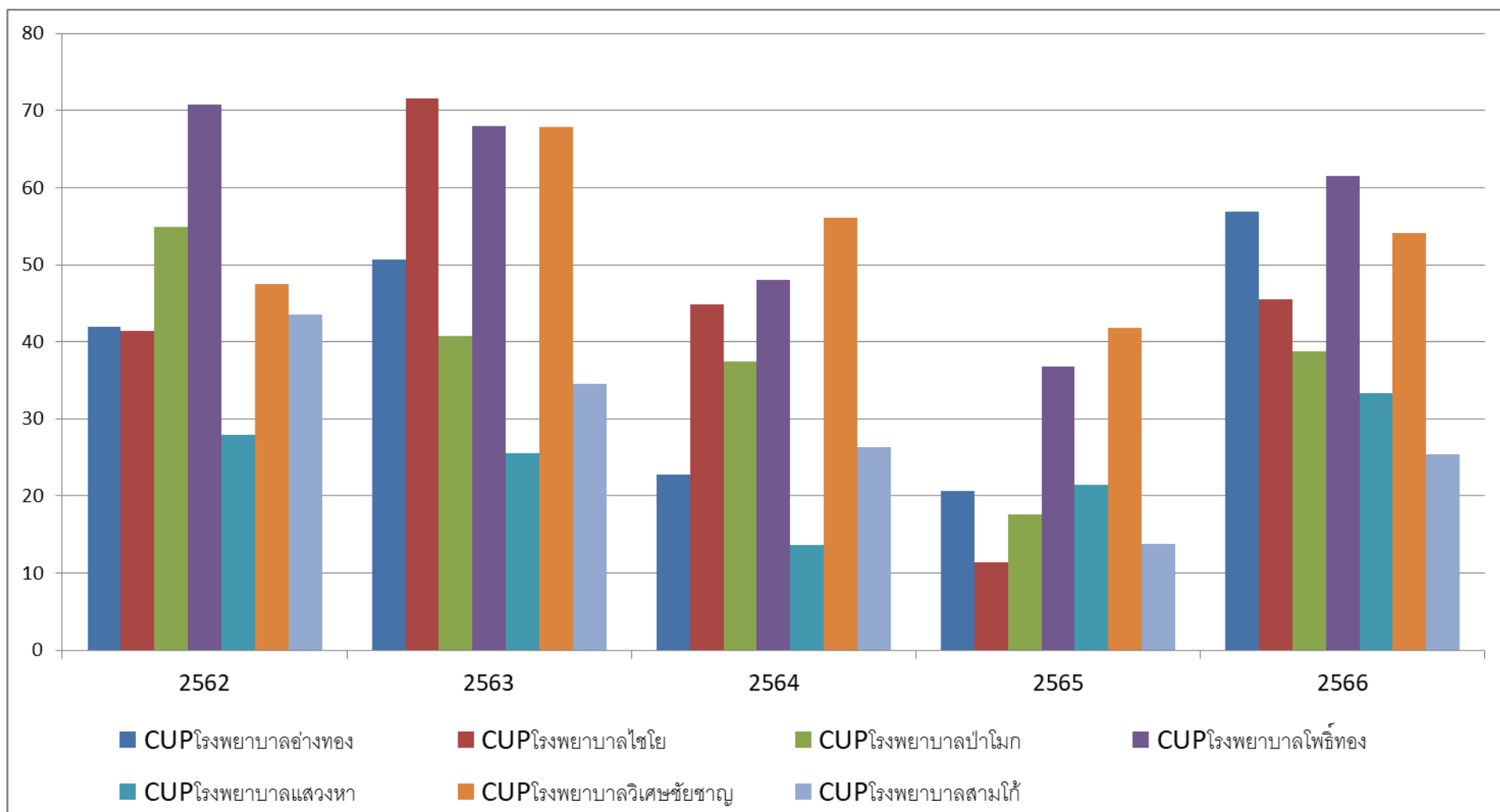




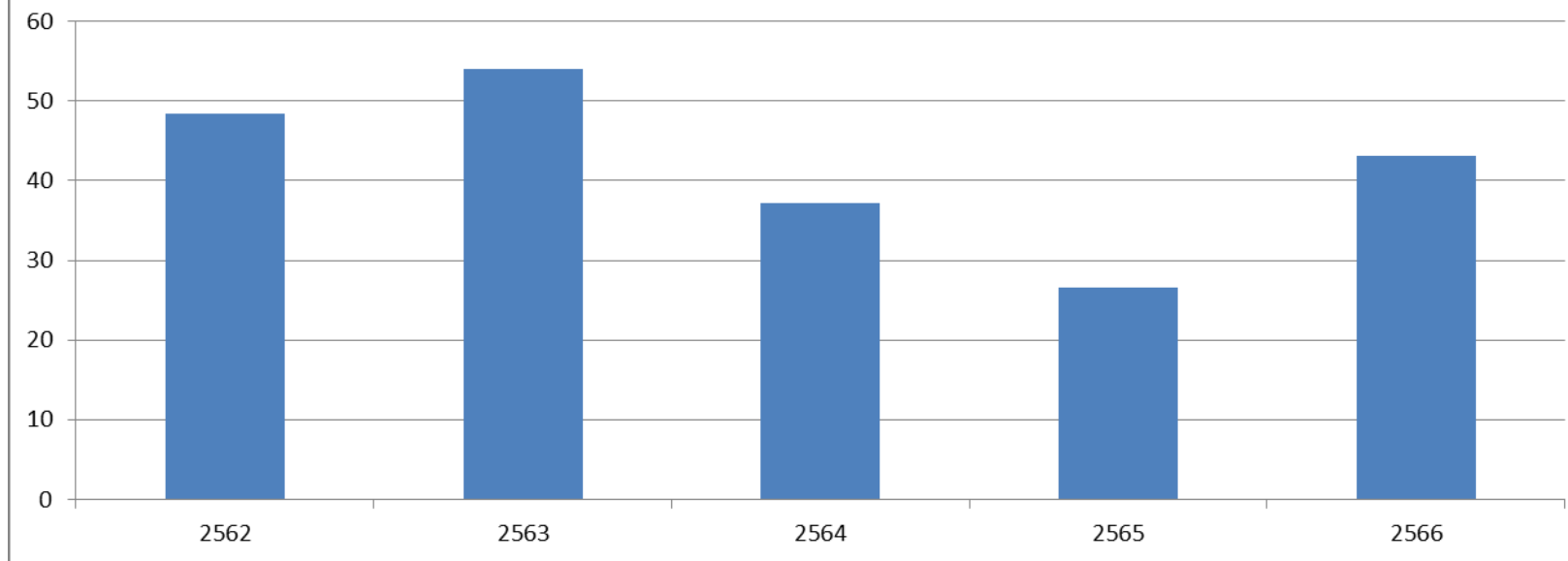
ร้อยละเด็ก 3-5 ปี เคลือบ/ทา ฟลูออไรด์เฉพาะที่ เฉพาะเขตรับผิดชอบ (คน) (ใช้แบบความครอบคลุม)ปีงบประมาณ 2562 - 2566

เครือข่ายสุขภาพ(CUP)	2562	2563	2564	2565	2566
CUPโรงพยาบาลอ่างทอง	41.90	50.64	22.74	20.59	56.84
CUPโรงพยาบาลไชโย	41.39	71.56	44.80	11.39	45.48
CUPโรงพยาบาลป่าโมก	54.92	40.73	37.45	17.67	38.82
CUPโรงพยาบาลโพธิ์ทอง	70.77	68.05	48.05	36.74	61.48
CUPโรงพยาบาลแสวงหา	27.91	25.50	13.64	21.41	33.39
CUPโรงพยาบาลวิเศษชัยชาญ	47.44	67.81	56.04	41.86	54.11
CUPโรงพยาบาลสามโก้	43.52	34.60	26.30	13.74	25.36
รวม	48.45	54.11	37.16	26.59	43.10





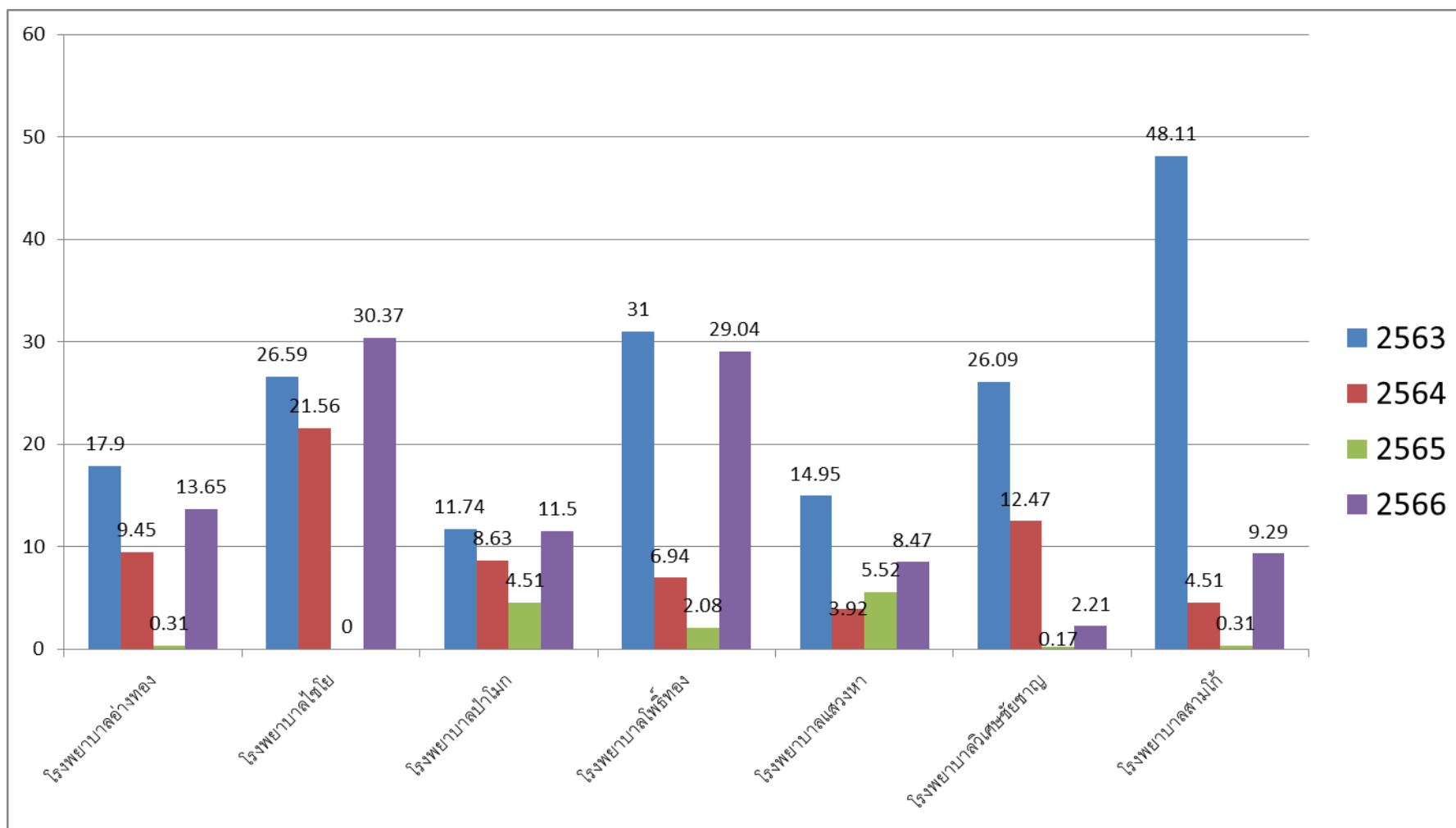
ร้อยละเด็ก 3-5 ปี เคลือบ/ทา ฟลูออไรด์เฉพาะที่

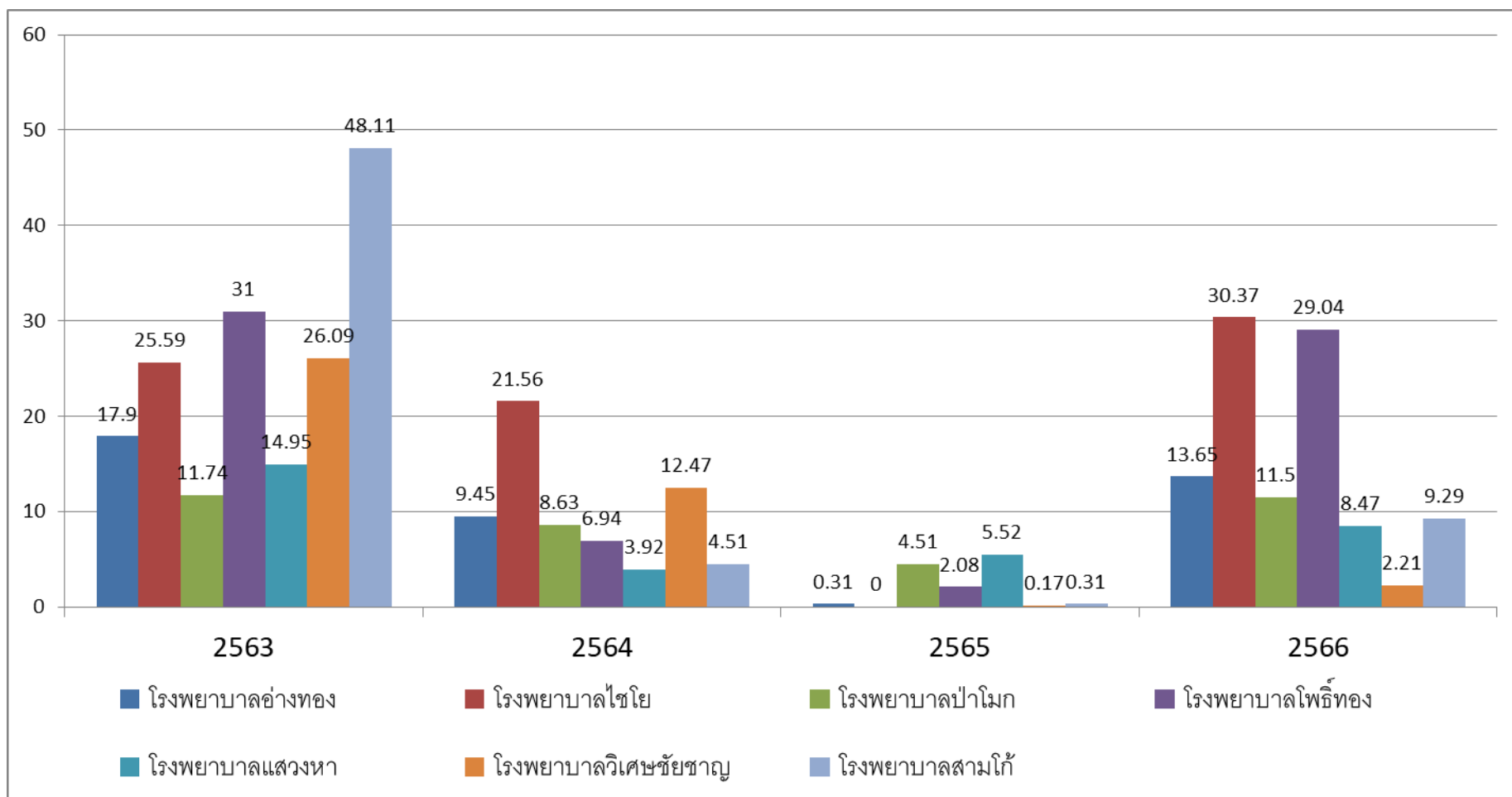


ตารางแสดงร้อยละเด็กอายุ 6-12 ปี ได้รับการ เคลือบหลุมร่องฟันกรามแท้ เฉพาะเขตรับผิดชอบ (คน) (ใช้แบบความครอบคลุม)

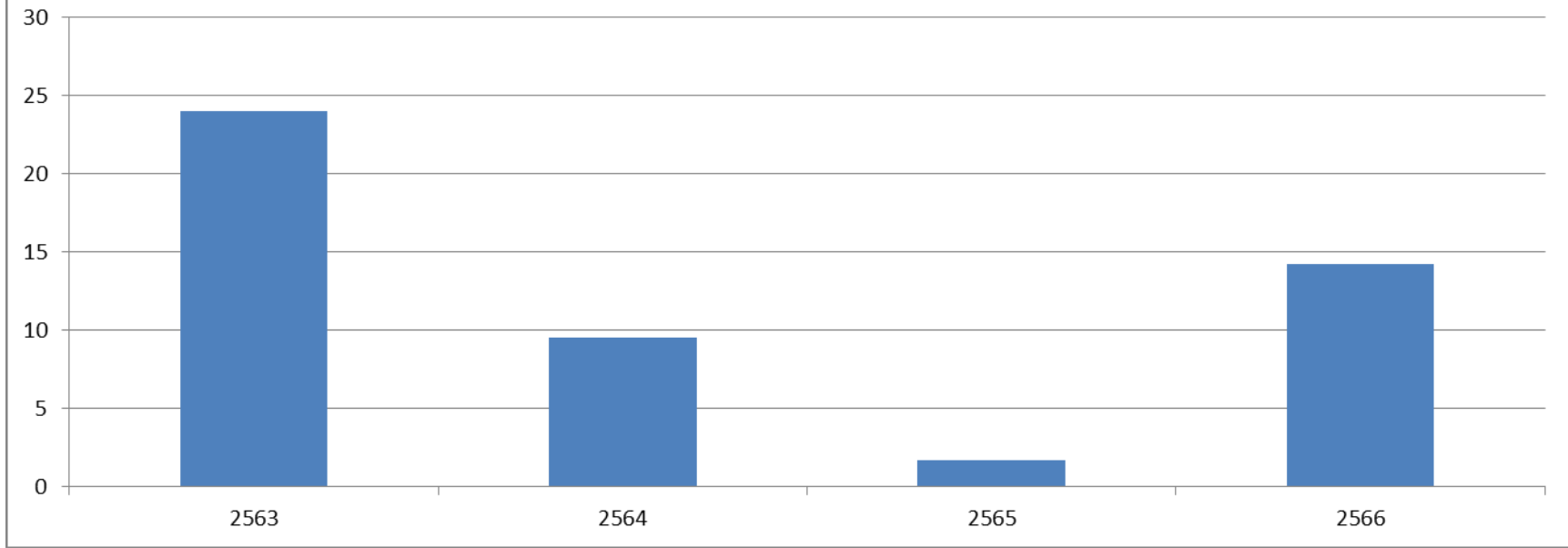
จังหวัดอ่างทอง ปีงบประมาณ 2562-2566

เครือข่ายสุขภาพ(CUP)	2562	2563	2564	2565	2566
CUPโรงพยาบาลอ่างทอง	NA	17.90	9.45	0.31	13.65
CUPโรงพยาบาลไชโย	NA	26.59	21.56	0.00	30.37
CUPโรงพยาบาลป่าโมก	NA	11.74	8.63	4.51	11.50
CUPโรงพยาบาลโพธิ์ทอง	NA	31.00	6.94	2.08	29.04
CUPโรงพยาบาลแสวงหา	NA	14.95	3.92	5.52	8.47
CUPโรงพยาบาลวิเศษชัยชาญ	NA	26.09	12.47	0.17	2.21
CUPโรงพยาบาลสามโก้	NA	48.11	4.51	0.31	9.29
รวม	NA	23.98	9.52	1.64	14.21



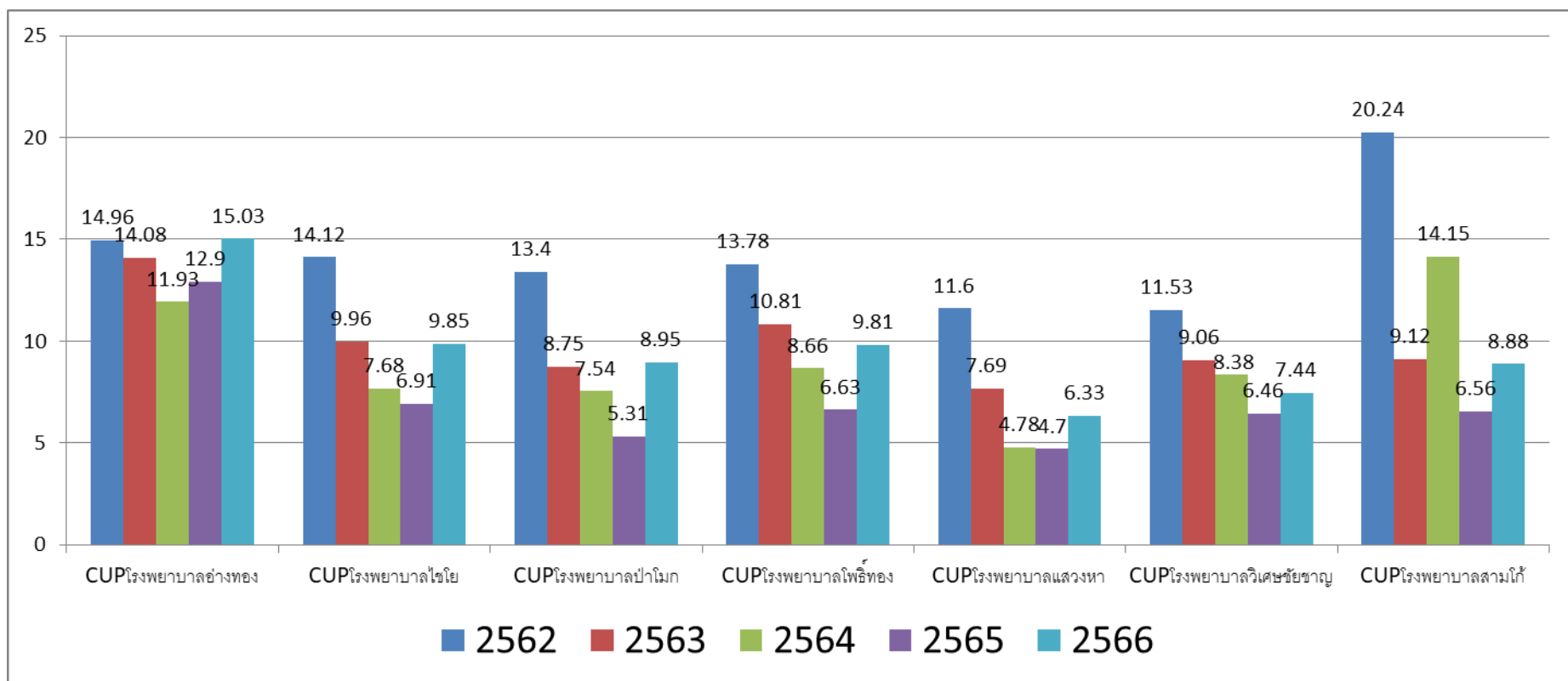


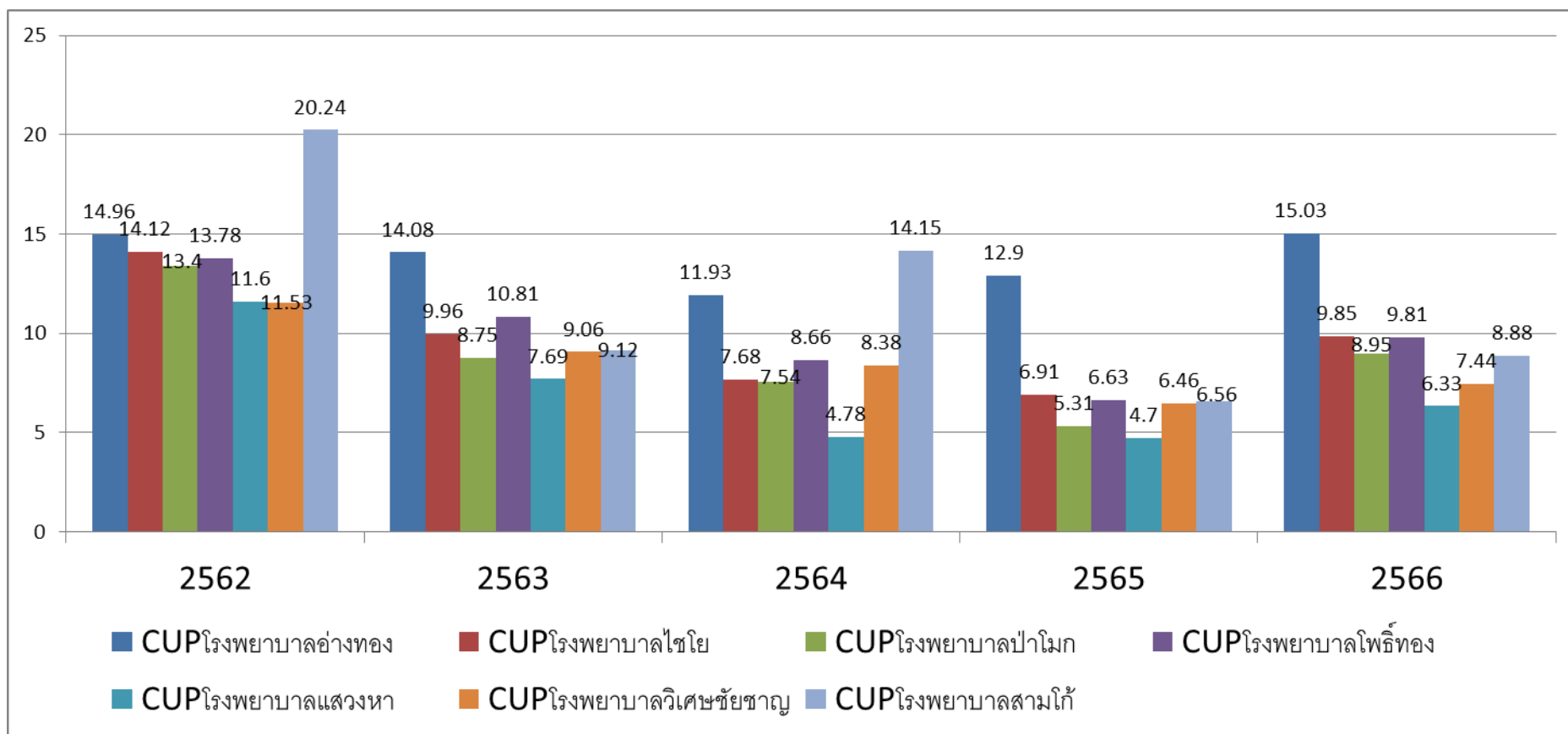
แสดงร้อยละของเด็กอายุ 6-12 ปีที่ได้เคลือบหลุมร่องฟันปี 2563-2566



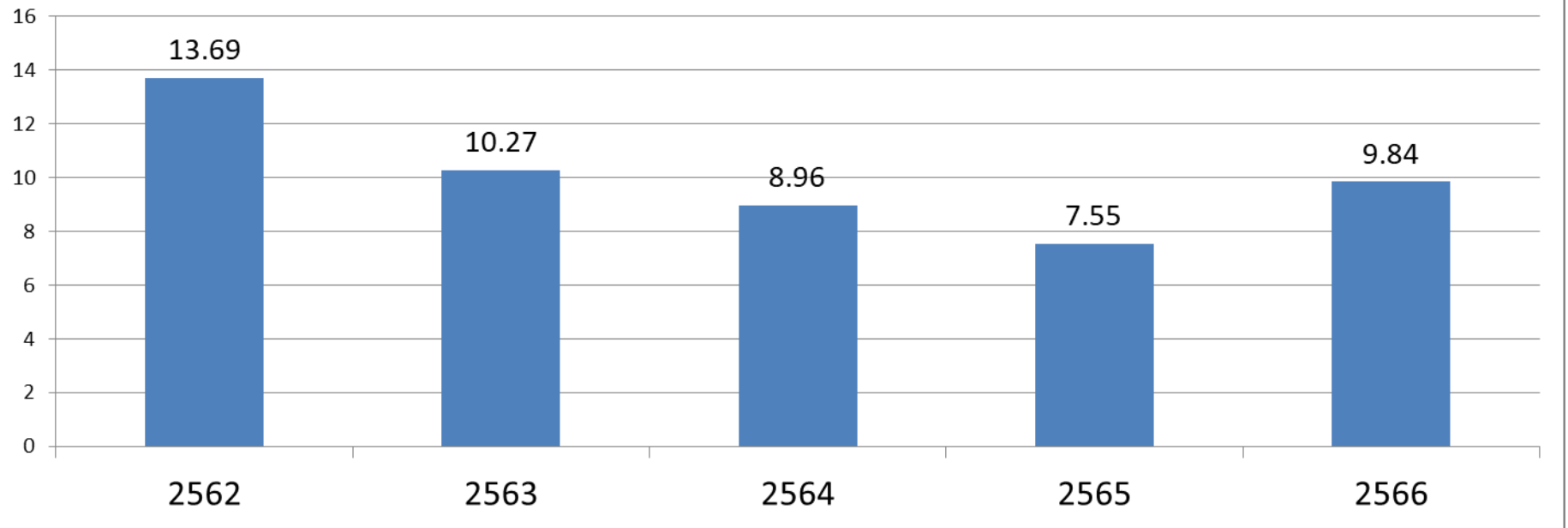
ร้อยละผู้มีอายุ **15-59** ปี ได้รับการทันตกรรม (คน) (ใช้แบบความครอบคลุม) จังหวัดอ่างทอง ปีงบประมาณ **2562 – 2566**

เครือข่ายสุขภาพ(CUP)	2562	2563	2564	2565	2566
CUPโรงพยาบาลอ่างทอง	14.96	14.08	11.93	12.90	15.03
CUPโรงพยาบาลไชโย	14.12	9.96	7.68	6.91	9.85
CUPโรงพยาบาลป่าโมก	13.40	8.75	7.54	5.31	8.95
CUPโรงพยาบาลโพธิ์ทอง	13.78	10.81	8.66	6.63	9.81
CUPโรงพยาบาลแสวงหา	11.60	7.69	4.78	4.70	6.33
CUPโรงพยาบาลวิเศษชัยชาญ	11.53	9.06	8.38	6.46	7.44
CUPโรงพยาบาลสามโก้	20.24	9.12	14.15	6.56	8.88
รวม	13.69	10.27	8.96	7.55	9.84



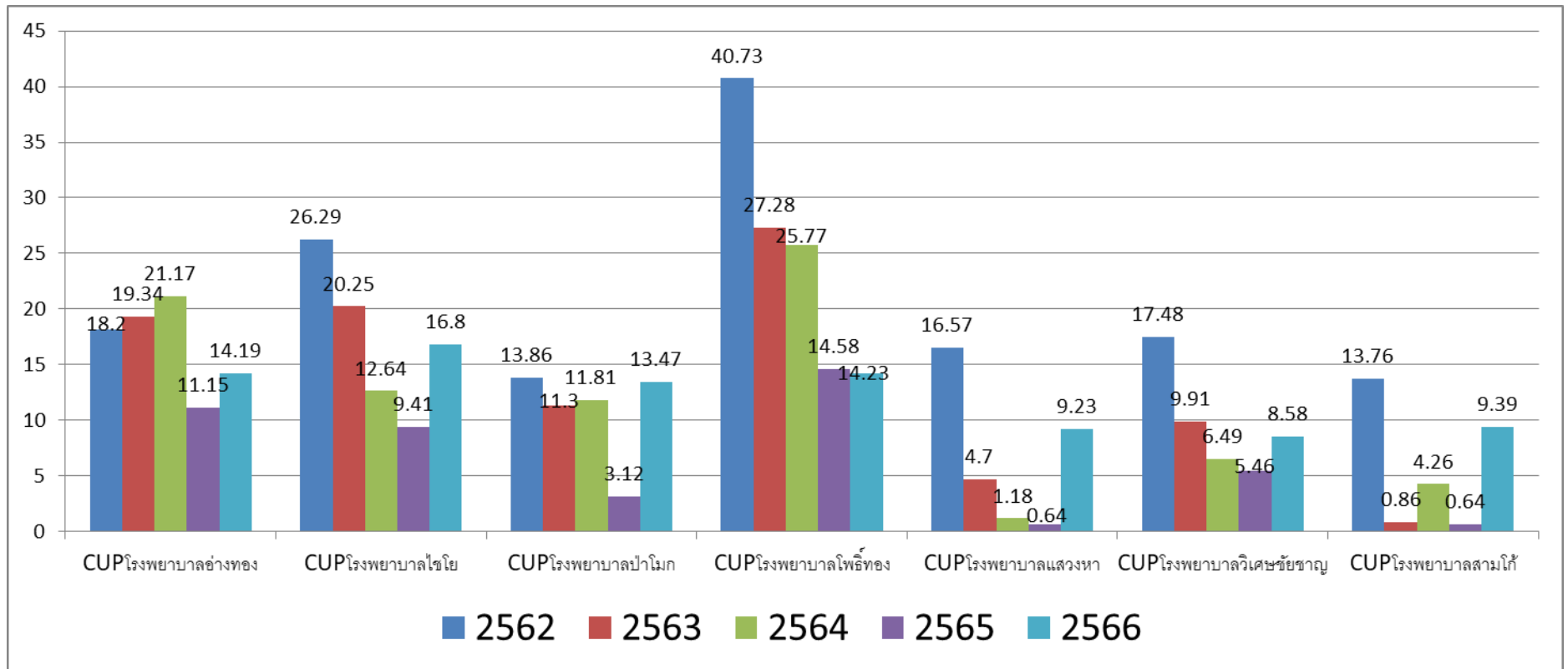


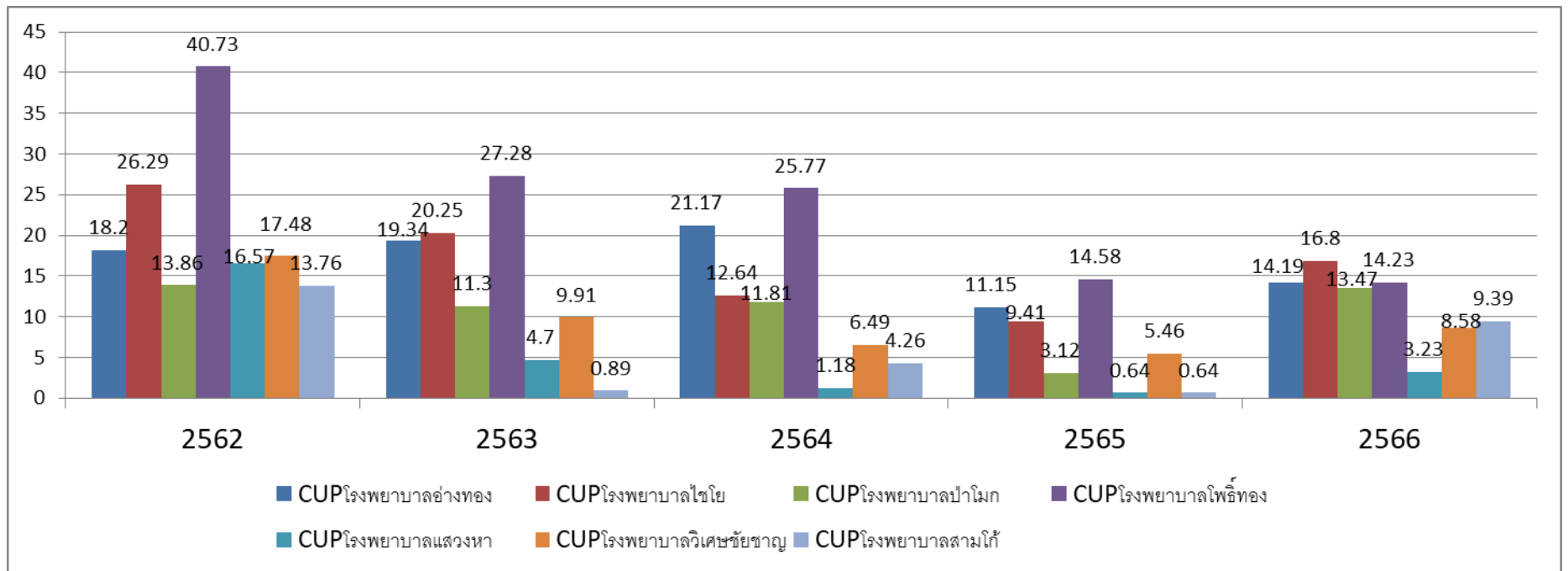
ร้อยละผู้มีอายุ 15-59 ปี ได้รับบริการทันตกรรม



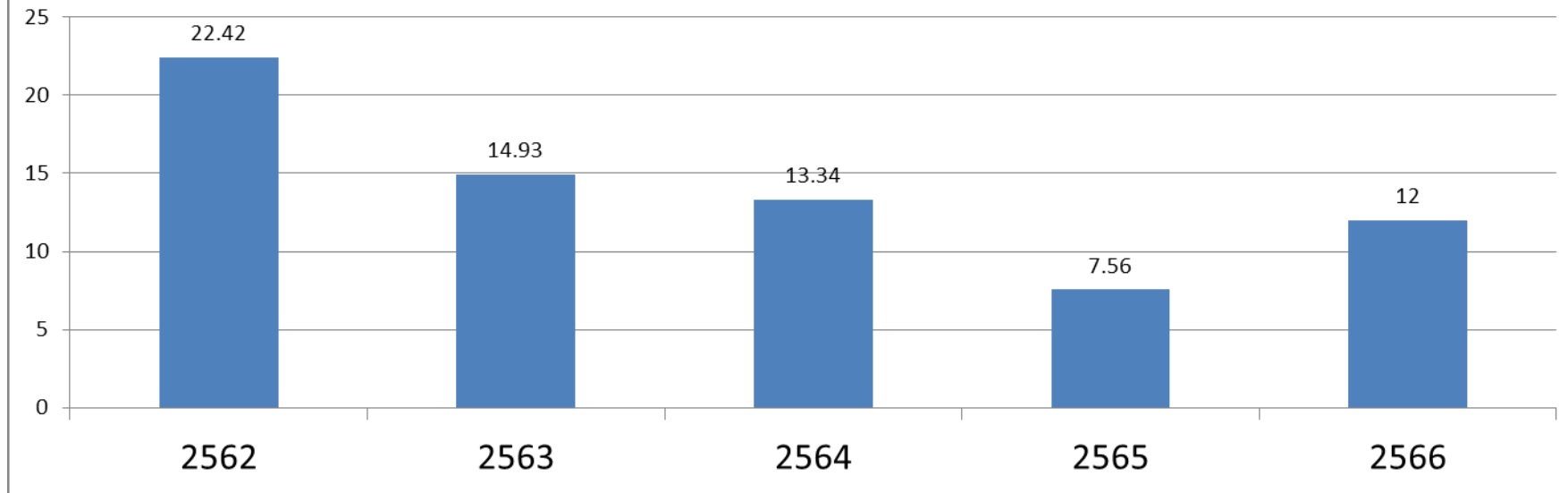
ร้อยละผู้สูงอายุ ได้รับการตรวจช่องปาก เฉพาะเขตรับผิดชอบ (คน) (ใช้แบบความครอบคลุม) จังหวัดอ่างทอง ปีงบประมาณ 2562 – 2566

เครือข่ายสุขภาพ(CUP)	2562	2563	2564	2565	2566
CUPโรงพยาบาลอ่างทอง	18.20	19.34	21.17	11.15	14.19
CUPโรงพยาบาลไชโย	26.29	20.25	12.64	9.41	16.80
CUPโรงพยาบาลป่าโมก	13.86	11.30	11.81	3.12	13.47
CUPโรงพยาบาลโพธิ์ทอง	40.73	27.28	25.77	14.58	14.23
CUPโรงพยาบาลแสวงหา	16.57	4.70	1.18	0.64	9.23
CUPโรงพยาบาลวิเศษชัยชาญ	17.48	9.91	6.49	5.46	8.58
CUPโรงพยาบาลสามโก้	13.76	0.86	4.26	0.64	9.39
รวม	22.42	14.93	13.34	7.56	12.00



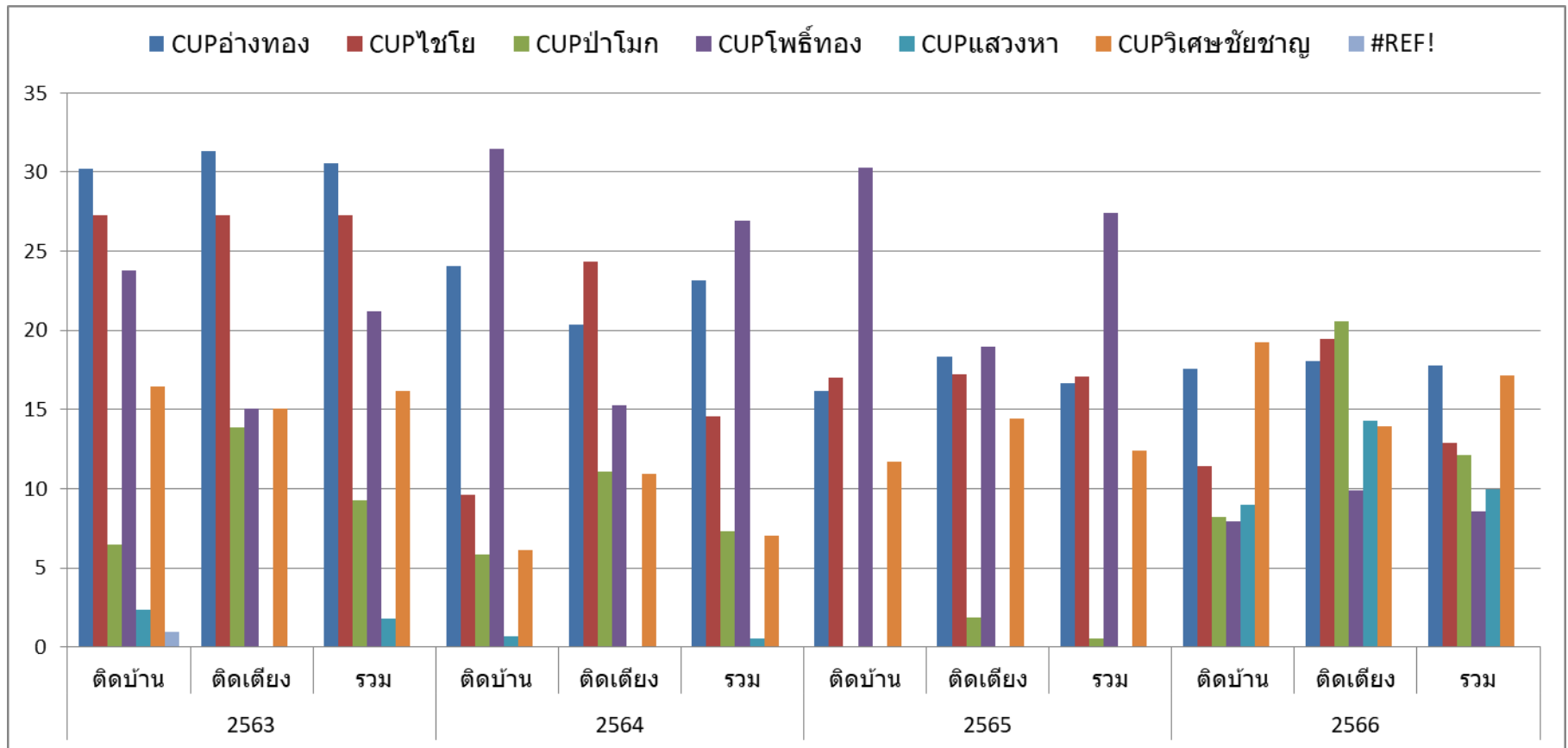


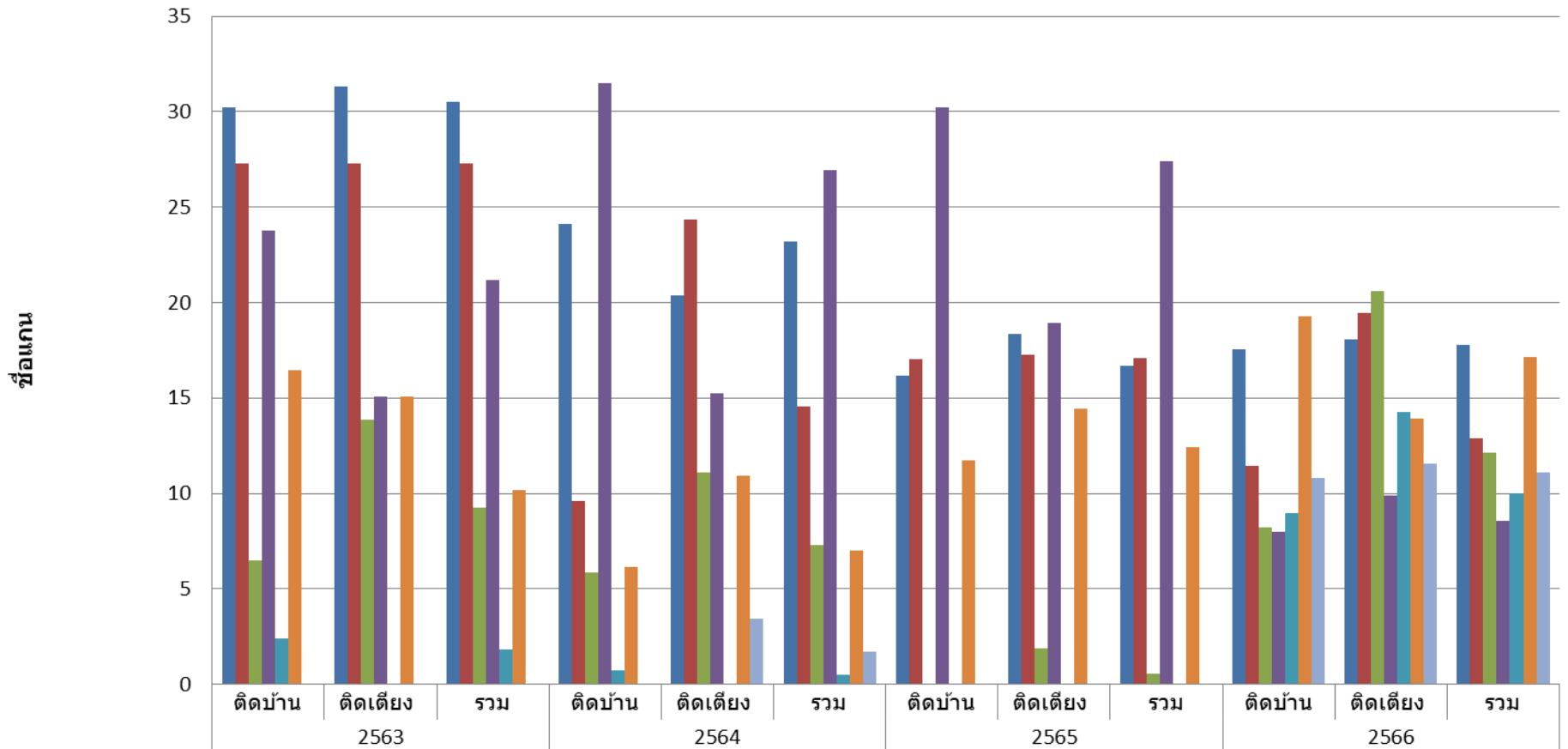
ร้อยละผู้สูงอายุที่ได้รับการตรวจช่องปาก



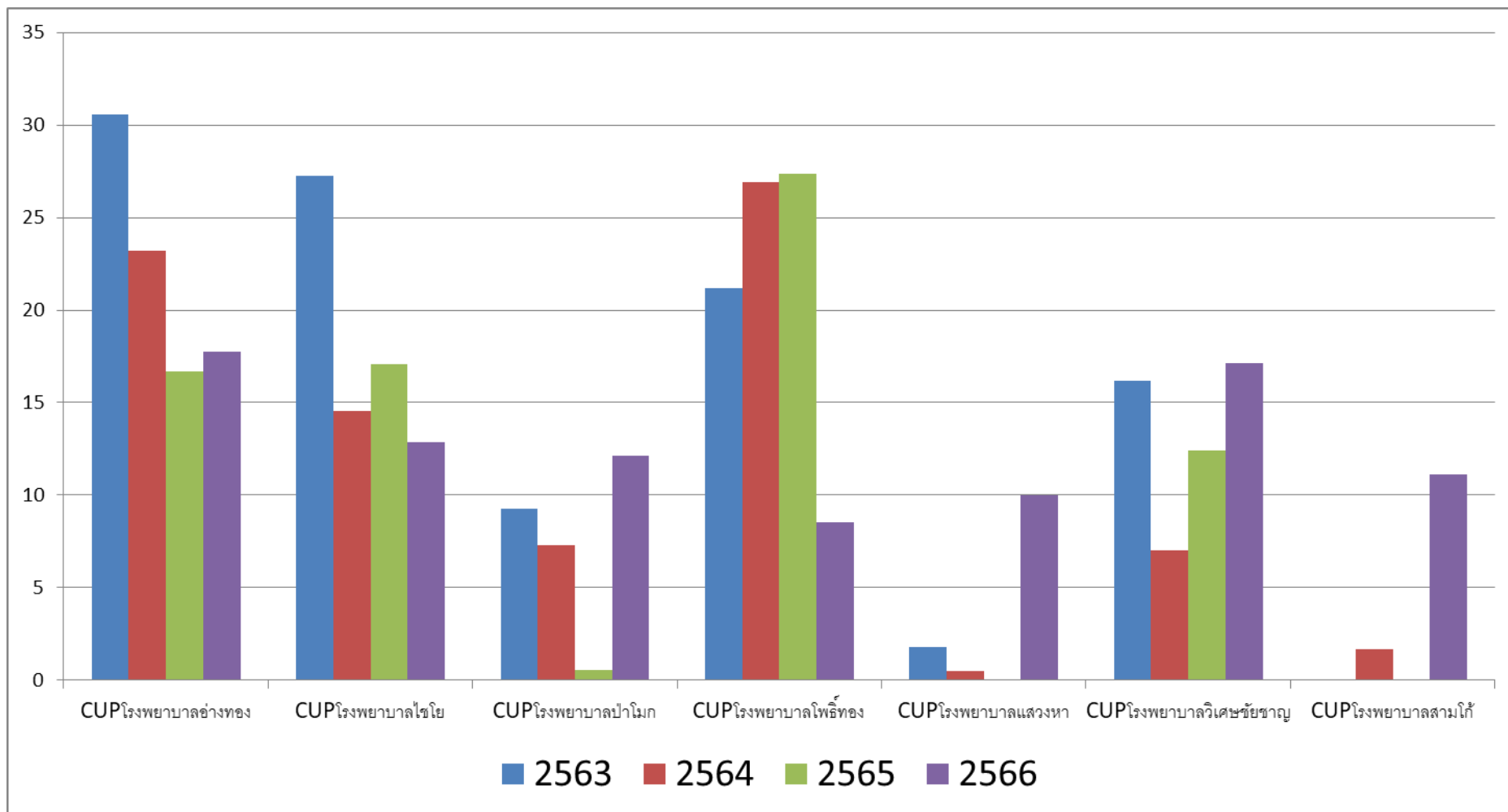
ร้อยละผู้สูงอายุ ที่ติดบ้าน ติดเตียงได้รับการตรวจช่องปาก จังหวัดอ่างทอง ปีงบประมาณ 2562 - 2566

เครือข่ายสุขภาพ(CUP)	2562	2563			2564			2565			2566		
		ติดบ้าน	ติดเตียง	รวม	ติดบ้าน	ติดเตียง	รวม	ติดบ้าน	ติดเตียง	รวม	ติดบ้าน	ติดเตียง	รวม
CUPโรงพยาบาลอ่างทอง	NA	30.23	31.34	30.54	24.1	20.37	23.18	16.18	18.33	16.67	17.65	18.06	17.78
CUPโรงพยาบาลไชโย	NA	27.27	27.27	27.27	9.59	24.32	14.55	17.03	17.24	17.06	11.45	19.44	12.87
CUPโรงพยาบาลป่าโมก	NA	6.48	13.85	9.25	5.88	11.11	7.3	0	1.89	0.57	8.22	20.59	12.15
CUPโรงพยาบาลโพธิ์ทอง	NA	23.77	15.05	21.2	31.48	15.24	26.93	30.25	18.95	27.39	7.96	9.89	8.56
CUPโรงพยาบาลแสวงหา	NA	2.38	0	1.8	0.7	0	0.52	0	0	0	8.97	14.29	10
CUPโรงพยาบาลวิเศษชัยชาญ	NA	16.48	15.07	16.18	6.16	10.92	7.02	11.72	14.42	12.44	19.25	13.93	17.15
CUPโรงพยาบาลสามโก้	NA	0	0	0	0	3.45	1.69	0	0	0	10.81	11.54	11.11
รวม	NA	19.2	16.93	18.61	12.68	12.47	12.63	14.01	12.35	13.62	12.27	14.65	12.97





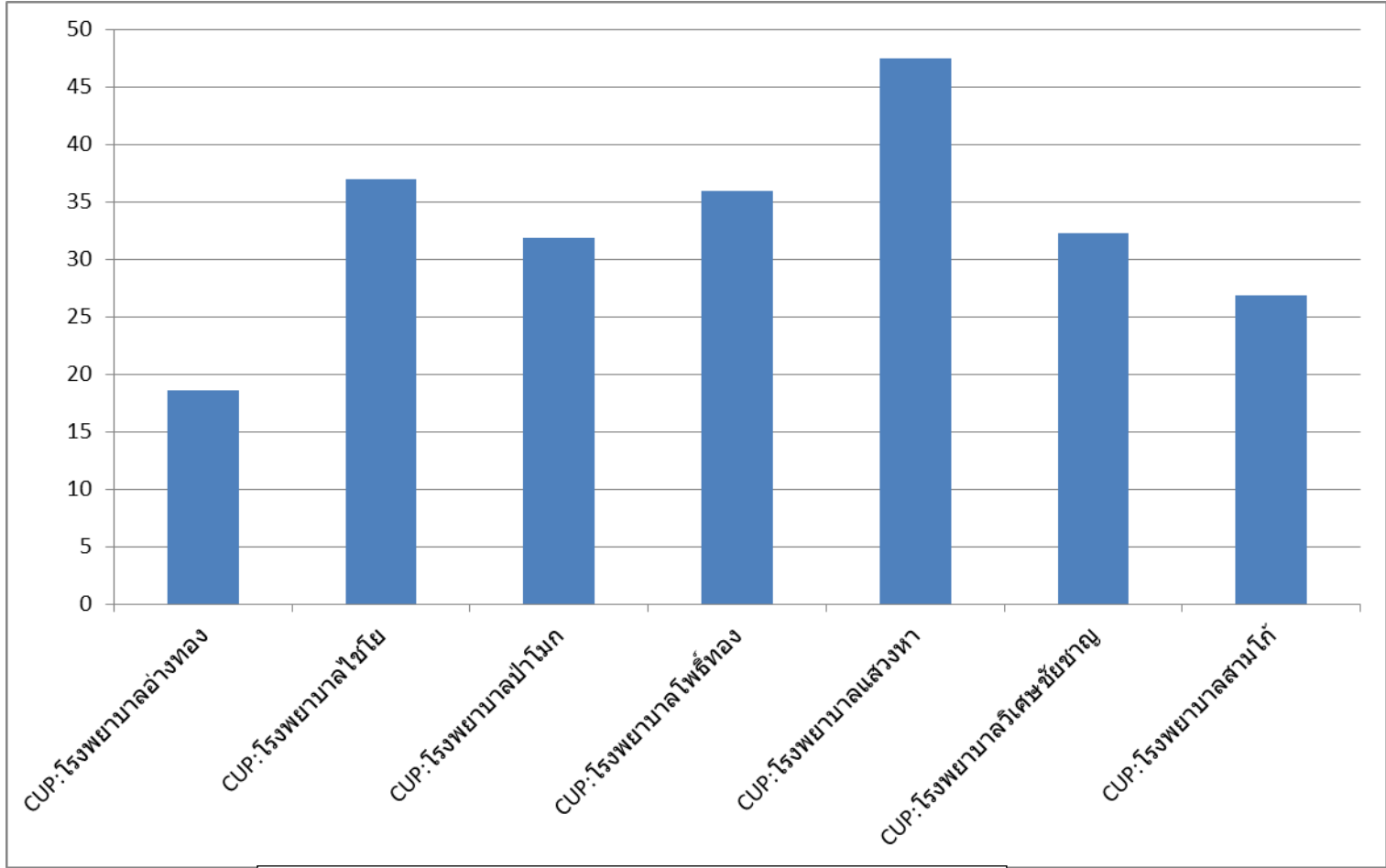
	ติดบ้าน	ติดเตียง	รวม	ติดบ้าน	ติดเตียง	รวม	ติดบ้าน	ติดเตียง	รวม	ติดบ้าน	ติดเตียง	รวม
	2563			2564			2565			2566		
■ CUPอ่างทอง	30.23	31.34	30.54	24.1	20.37	23.18	16.18	18.33	16.67	17.56	18.06	17.78
■ CUPไชโย	27.27	27.27	27.27	9.59	24.32	14.55	17.03	17.24	17.06	11.45	19.44	12.87
■ CUPป่าโมก	6.48	13.85	9.25	5.88	11.11	7.3	0	1.89	0.57	8.22	20.59	12.15
■ CUPโพธิ์ทอง	23.77	15.05	21.2	31.48	15.24	26.93	30.25	18.95	27.39	7.96	9.89	8.56
■ CUPแสวงหา	2.38	0	1.8	0.7	0	0.52	0	0	0	8.97	14.29	10
■ CUPวิเศษชัยชาญ	16.48	15.07	10.18	6.16	10.92	7.02	11.72	14.42	12.44	19.25	13.93	17.15
■ CUPสามโก้	0	0	0	0	3.45	1.69	0	0	0	10.81	11.54	11.11



ร้อยละของกลุ่มก่อนวัยผู้สูงอายุที่ได้รับการคัดกรอง PMDs (คน) จังหวัดอ่างทอง ปีงบประมาณ 2566

(ตัวชี้วัดใหม่ไม่มีข้อมูลเดิม)

เครือข่ายสุขภาพ(CUP)	จำนวนผู้รับบริการทันตกรรม[B]	คัดกรอง PMDs[A]	ร้อยละ	พบรอยโรค[C]	ร้อยละ
CUP:โรงพยาบาลอ่างทอง	2,737	508	18.56	0	0
CUP:โรงพยาบาลไชโย	754	279	37	0	0
CUP:โรงพยาบาลป่าโมก	1,346	429	31.87	0	0
CUP:โรงพยาบาลโพธิ์ทอง	1,497	538	35.94	0	0
CUP:โรงพยาบาลแสวงหา	786	373	47.46	0	0
CUP:โรงพยาบาลวิเศษชัยชาญ	1,332	430	32.28	0	0
CUP:โรงพยาบาลสามโก้	294	79	26.87	0	0
รวม	8,746	2,636	30.14	0	0

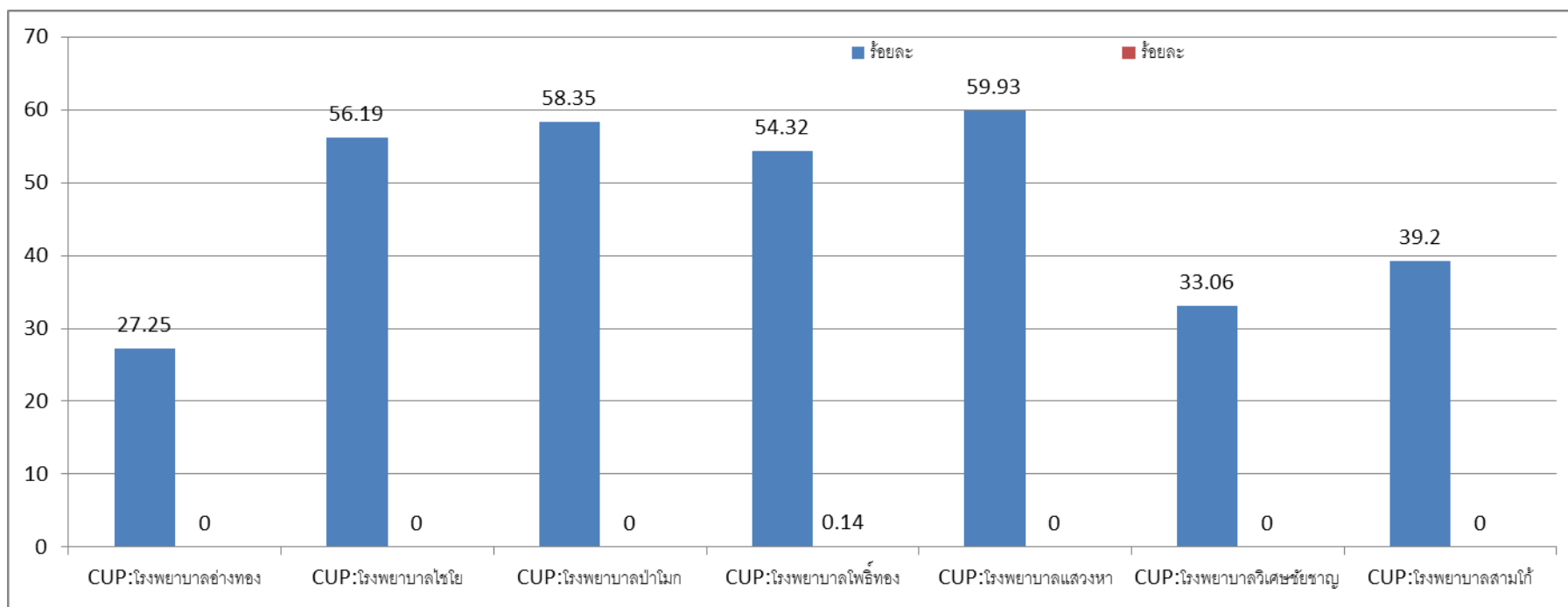


ร้อยละของกลุ่มก่อนวัยผู้สูงอายุที่ได้รับการคัดกรอง PMDs

ร้อยละของกลุ่มผู้สูงอายุที่ได้รับการคัดกรอง PMDs (คน) จังหวัดอ่างทอง ปีงบประมาณ 2566

(ตัวชี้วัดใหม่ไม่มีข้อมูลเดิม)

เครือข่ายสุขภาพ(CUP)	จำนวนผู้รับบริการทันตกรรม[B]	คัดกรอง PMDs[A]	ร้อยละ	พบรอยโรค[C]	ร้อยละ
CUP:โรงพยาบาลอ่างทอง	4,436	1,209	27.25	0	0
CUP:โรงพยาบาลไชโย	1,139	640	56.19	0	0
CUP:โรงพยาบาลป่าโมก	2,127	1,241	58.35	0	0
CUP:โรงพยาบาลโพธิ์ทอง	2,719	1,477	54.32	2	0.14
CUP:โรงพยาบาลแสวงหา	1,138	682	59.93	0	0
CUP:โรงพยาบาลวิเศษชัยชาญ	3,860	1,276	33.06	0	0
CUP:โรงพยาบาลสามโก้	597	234	39.2	0	0
รวม	16,016	6,759	42.2	2	0.03



ร้อยละของกลุ่มผู้สูงอายุที่ได้รับการคัดกรอง PMDs (คน)

ผู้ป่วยนอกที่รับบริการทางทันตกรรม รวมทุกสิทธิ์ (ครึ่ง) โดยทันตบุคลากร จังหวัดอ่างทอง ปีงบประมาณ 2562 – 2566

(ยังไม่ได้หารจำนวนบุคลากรทางทันตสาธารณสุข)

เครือข่ายสุขภาพ(CUP)	2562	2563	2564	2565	2566
CUP:โรงพยาบาลอ่างทอง	13,109	12,539	12,892	10,076	22,084
CUP:โรงพยาบาลไชโย	9,563	6,946	5,289	3,971	7,100
CUP:โรงพยาบาลป่าโมก	13,667	9,714	7,726	6,811	10,022
CUP:โรงพยาบาลโพธิ์ทอง	24,522	18,197	12,879	7,660	12,999
CUP:โรงพยาบาลแสวงหา	11,290	6,052	3,776	2,746	5,026
CUP:โรงพยาบาลวิเศษชัยชาญ	20,350	19,942	13,089	14,520	14,488
CUP:โรงพยาบาลสามโก้	4,966	1,879	3,239	1,143	1,980
รวม	97,467	75,269	58,890	46,927	73,699

แผนภูมิผู้ป่วยนอกที่เข้ารับบริการทางทันตกรรม 2562-2566

