



กรมสนับสนุนบริการสุขภาพ  
กระทรวงสาธารณสุข

กองแบบแผน

|  |                          |
|--|--------------------------|
| ผู้เขียนแบบ  | มาท รมิเงิน              |
| สถาปนิก  |                          |
| อนุมัติฯ   | จตุรงค์ ฤทธิสุข          |
| หัวหน้างานสถาปัตยกรรม                              |                          |
| อุปถัมภ์   | สมิทธิ์ อภัยชัย ๗-๑๓.๓๗๗ |
| วิศวกรโยธา   |                          |
| ช่างตรี  | ปริญญา วิทยา ๔๙.๔๙๓      |
| หัวหน้างานวิศวกรรมโยธา                             |                          |
| เลขา   | ลาภศิริ อรุณ ๒๒.๑๖๒๖     |
| มัณฑนากร/นายช่างศิลป์                              |                          |
| ปรีชา นวมทอง                                       |                          |
| หัวหน้างานมัณฑนากร                                 |                          |
| จิตรกร   | ชัยพล ๖-๑๓.๑๖๗           |
| วิศวกรไฟฟ้า/นายช่างไฟฟ้า                           |                          |
| นิทัศน์ สุวรรณธาดา                                 |                          |
| หัวหน้างานวิศวกรรมไฟฟ้า                            |                          |
| เจ็ดสิทธิ์ รุ่งศิริจรรยาดี สท.๑๐๒                  |                          |
| วิศวกรเครื่องกล/นายช่างเครื่องกล                   |                          |
| ประสิทธิ์ พรหมศิริใหญ่ สท.๓๕๑๒                     |                          |
| หัวหน้างานวิศวกรรมเครื่องกล                        |                          |
| สุวิทย์ โกสิบุตร สท.๑๑๑๘                           |                          |
| วิศวกรสิ่งแวดล้อม/นายช่างสิ่งแวดล้อม               |                          |
| พิเชษฐ์ เขียวภาษา สท.๑๘๔                           |                          |
| หัวหน้างานวิศวกรรมสิ่งแวดล้อม                      |                          |
| สมนึก อรุณรัตน์ศิริ สท.๑๖๔                         |                          |
| หัวหน้ากลุ่มงานกึ่งบริหารงานอาคารและสิ่งก่อสร้าง ๕ |                          |
| พล วิมลตัน ส-๑๓.๑๐๔๙                               |                          |
| ผู้อำนวยการกองแบบแผน                               |                          |
| ผู้ตรวจราชการเขตบริการสนับสนุนบริการสุขภาพ         |                          |
| อิสริยะ กิจเกื้อกุล                                |                          |

แบบแปลนอาคาร  
**สถานีอนามัย**

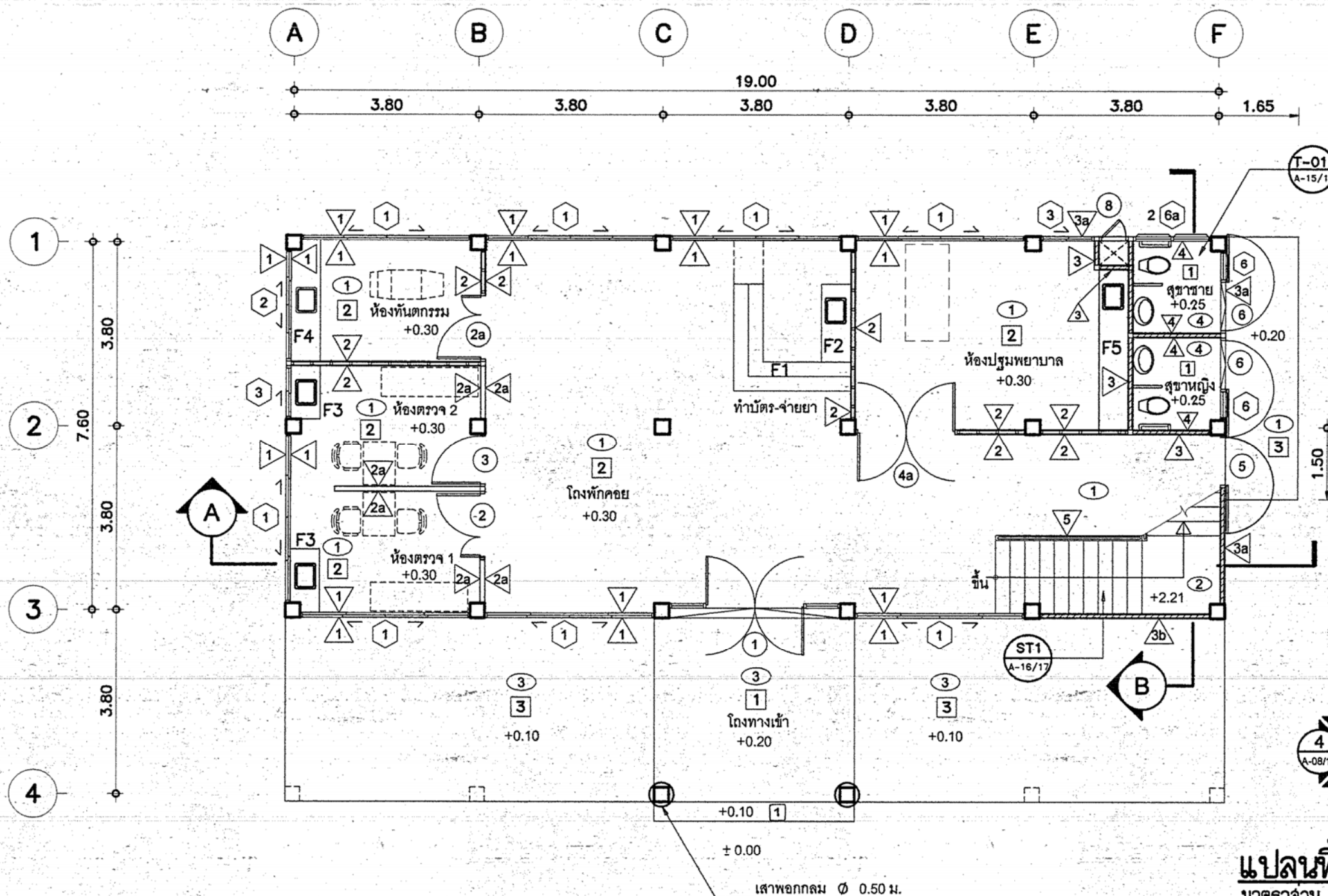
แบบแปลน  
**แปลนพื้นที่ล่าง**

แบบแปลนเลขที่  
**10742**

แบบที่  
A-04/17

จำนวน  
48 แผ่น

ชื่อหนังสือ/ชื่อโครงการ  
ดำเนินการเดือน  
พฤษภาคม ๒๕๕๔



**แปลนพื้นที่ล่าง**  
มาตราส่วน 1:100

1 3.80  
2 7.60  
3 3.80  
4 3.80

A B C D E F  
3.80 3.80 3.80 3.80 3.80 1.65  
19.00

เสาพอกกลม Ø 0.50 ม.





กรมสนับสนุนบริการสุขภาพ  
กระทรวงสาธารณสุข

กองแบบแผน

|   |          |
|---|----------|
| ผู้เขียนแบบ                                 |          |
| สถาปนิก                                     |          |
| คุณากร จุฬารังสรรค์ ส.ส.ด.1301              | สุวิมลพร |
| หัวหน้างานสถาปัตยกรรม                       |          |
| สุเทพ สัมภวอักษร ว-ส.ด.377                  |          |
| วิศวกรโยธา                                  |          |
| ชาติกร บุญพรวิทยา ส.ย.4939                  |          |
| หัวหน้างานวิศวกรรมโยธา                      |          |
| เสวี ลดาชิตธรรม ชย.1626                     |          |
| มัณฑนากร/นายช่างศิลป์                       |          |
| เปรี๊ยะ นามทนงค์                            |          |
| หัวหน้างานมัณฑนากร                          |          |
| จักรเชษฐ์ สายมงคล ว-ศ.น.167                 |          |
| วิศวกรไฟฟ้า/นายช่างไฟฟ้า                    |          |
| เดลี สุวรรณธาดา                             |          |
| หัวหน้างานวิศวกรรมไฟฟ้า                     |          |
| เจดสิทธิ์ อรุณศิริวงศ์ ส.ค.802              |          |
| วิศวกรเครื่องกล/นายช่างเครื่องกล            |          |
| ประสิทธิ์ พรหมศิริโพธิ์ ส.ค.3512            |          |
| หัวหน้างานวิศวกรรมเครื่องกล                 |          |
| สุวิทย์ โกศลพร ส.ค.1118                     |          |
| วิศวกรสิ่งแวดล้อม/นายช่างสิ่งแวดล้อม        |          |
| พิเชษฐ์ เขียวภาษา ส.ล.184                   |          |
| หัวหน้างานวิศวกรรมสิ่งแวดล้อม               |          |
| สมนึก อธรรมรัตน์ ส.ล.164                    |          |
| หัวหน้ากลุ่มงานมาตรฐานอาคารและสิ่งแวดล้อม 5 |          |
| หัต วังสदान ส-ส.ด.1049                      |          |
| ผู้อำนวยการกองแบบแผน                        |          |
| บุษิณีราชภาสกรธนธิดิกมลสนับสนุนบริการสุขภาพ |          |
| อิสระ กิจเกื้อกุล                           |          |

แบบอาคาร

**สถานีอนามัย**

แสดงแบบ

**แปลนพื้นที่ล่าง**

แบบเลขที่

**10746**

แผนที่ A-04/17

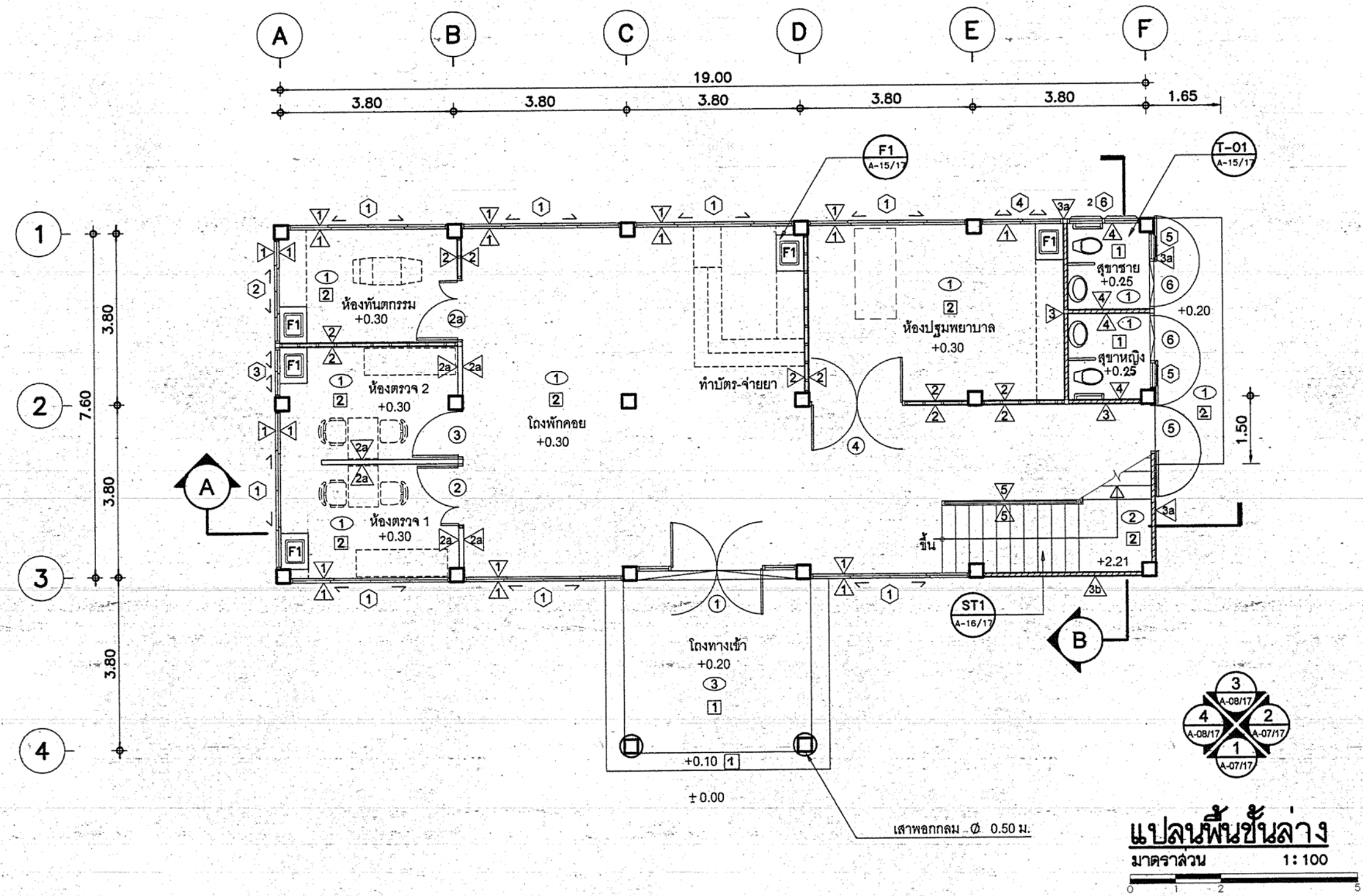
จำนวน 37 แผ่น

แก้ไขแบบ

ชื่อผู้มีรับผิดชอบ

ดำเนินการโดย พฤษภาคม 2554

แบบก่อสร้างนี้เป็นงานลิขสิทธิ์ของทางราชการ  
ห้ามทำซ้ำโดยไม่ได้รับอนุญาต







กรมสนับสนุนบริการสุขภาพ  
กระทรวงสาธารณสุข

กองแบบแผน

|  |             |
|--|-------------|
| ผู้เขียนแบบ                                |             |
| สถาปนิก                                    |             |
| ผู้มีพร จุฬารัตนพัฒน์ ๒-๒๑.1301            | สุวิมลพร    |
| หัวหน้างานสถาปัตยกรรม                      |             |
| สุเทพ สัมฤทธิ์อักษร ๒-๒๑.377               | อ.สุเทพ     |
| วิศวกรโยธา                                 |             |
| ชาตรี ปัทมาพรวิทย์ ๒๒.4939                 | อ.ชาตรี     |
| หัวหน้างานวิศวกรรมโยธา                     |             |
| เลวี สมนัยดิษฐ์ ๒๒.1628                    | อ.เลวี      |
| มัณฑนากร/นายช่างศิลป์                      |             |
| ปรีชา นุ่มพวง                              | อ.ปรีชา     |
| หัวหน้างานมัณฑนากร                         |             |
| ฉัตรชัย ฉายแสง ๒-๒๑.167                    | อ.ฉัตรชัย   |
| วิศวกรไฟฟ้า/นายช่างไฟฟ้า                   |             |
| ณิธิชัย สุวรรณธาดา                         | อ.ณิธิชัย   |
| หัวหน้างานวิศวกรรมไฟฟ้า                    |             |
| เจตติชัย รุ่งศิริธราวงศ์ สท.๒.๘02          | อ.เจตติชัย  |
| วิศวกรเครื่องกล/นายช่างเครื่องกล           |             |
| ประสิทธิ์ พรหมศิริไพฑูย์ สท.๓.3512         | อ.ประสิทธิ์ |
| หัวหน้างานวิศวกรรมเครื่องกล                |             |
| สุวิทย์ โกสินทร์ สท.๓.1118                 | อ.สุวิทย์   |
| วิศวกรสิ่งแวดล้อม/นายช่างเครื่องกล         |             |
| ณิษฐ์ เขียวภาษา สท.๓.184                   | อ.ณิษฐ์     |
| หัวหน้างานวิศวกรรมสิ่งแวดล้อม              |             |
| สมนึก อรรถรัตน์ศิริ สท.๓.164               | อ.สมนึก     |
| หัวหน้างานช่างเทคนิคอาคารและสิ่งก่อสร้าง 5 |             |
| พล วิงส์ดาบ ๒-๒๑.1049                      | อ.พล        |

ผู้อำนวยการกองแบบแผน  
ปฐพีรักษาเกษมธิดาภรณ์สนับสนุนบริการสุขภาพ  
อิลระ กิจเกื้อกุล

แบบขอเสนอ

สถานีอนามัย

แสดงโดยแบบ

แปลนพื้นที่ชั้นบน

แบบเลขที่

10746

แผ่นที่

A-05/17

จำนวน

37 แผ่น

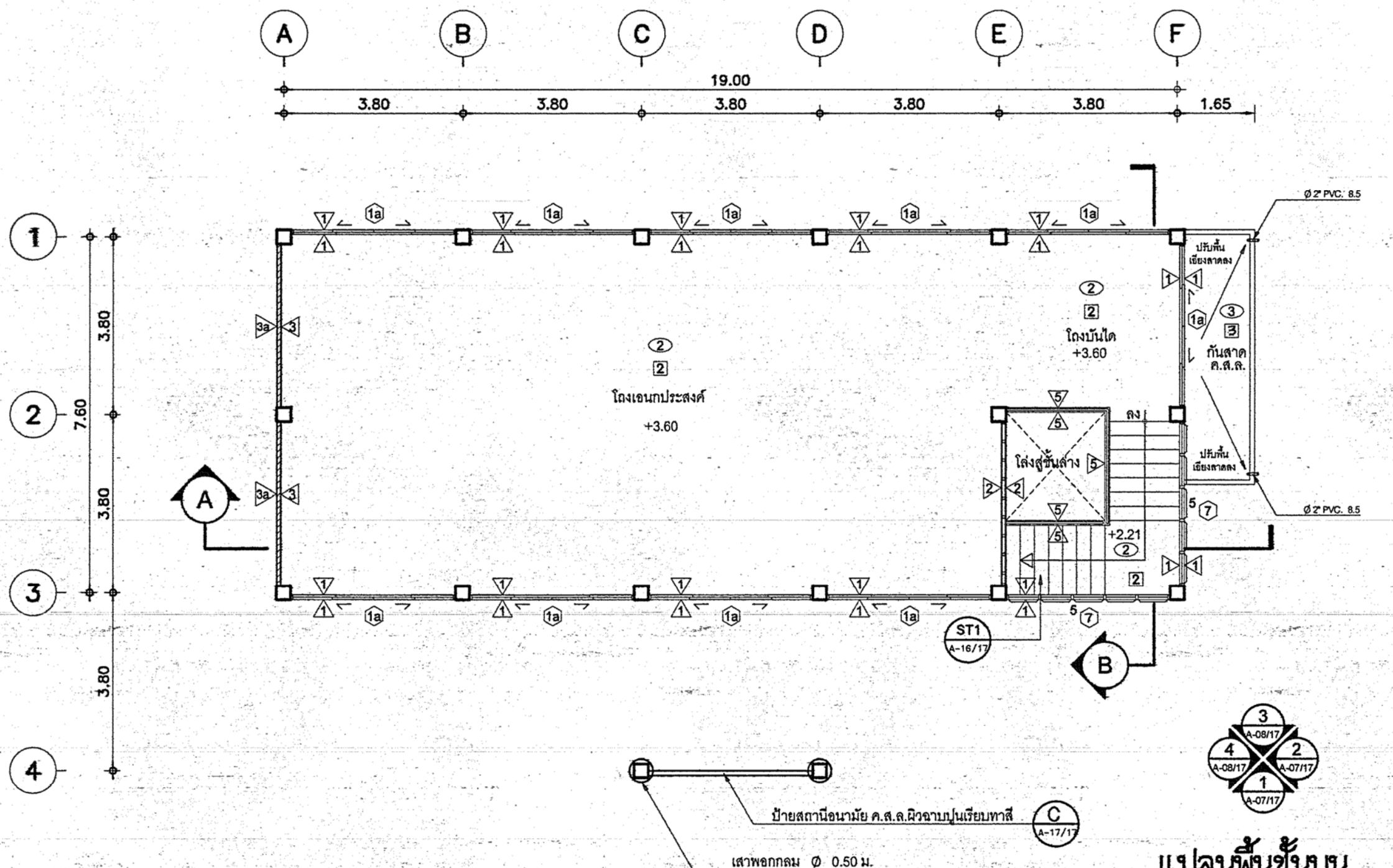
แก้ไขแบบ

ชื่อหนังสือ/โครงการ

ดำเนินการโดย

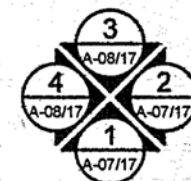
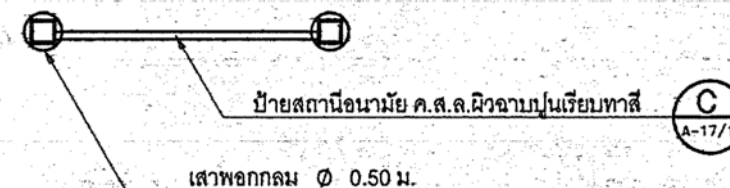
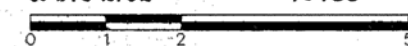
พฤษภาคม 2554

แบบก่อสร้างนี้เป็นงานลิขสิทธิ์ของกรมส่งเสริมการสาธารณสุข  
ห้ามทำซ้ำหรือเผยแพร่โดยไม่ได้รับอนุญาต



แปลนพื้นที่ชั้นบน

มาตราส่วน 1:100





กรมสนับสนุนบริการสุขภาพ  
กระทรวงสาธารณสุข

กองแบบแผน

|   |          |
|---|----------|
| ผู้เขียนแบบ                                   |          |
| สถาปนิก                                       |          |
| สุเม็ทพร จุฑาคำวงศ์ โทร ๑-๑๑.1301             | สุเม็ทพร |
| หัวหน้างานสถาปัตยกรรม                         |          |
| สุเทพ สัมพุทธอักษร ๖-๑๑.377                   |          |
| วิศวกรโยธา                                    |          |
| ชาติศรี นันทพรวิทยา สย.4939                   |          |
| หัวหน้างานวิศวกรรมโยธา                        |          |
| เลวี ลาวยศิริธรรม วย.1626                     |          |
| นักเทคนิคการ/นายช่างศิลป์                     |          |
| เบ็ชชา นามมงคล                                |          |
| หัวหน้างานเทคนิคการ                           |          |
| อัครเชษฐ ลายผลง ๖-๑๑.167                      |          |
| วิศวกรไฟฟ้า/นายช่างไฟฟ้า                      |          |
| นิลาณี สุวรรณธาดา                             |          |
| หัวหน้างานวิศวกรรมไฟฟ้า                       |          |
| เจ็ดสิทธิ์ รุ่งศิริจรรยาดี สท.802             |          |
| วิศวกรเครื่องกล/นายช่างเครื่องกล              |          |
| ประสิทธิ์ พรหมศิริโพธิ์ชัย สก.3512            |          |
| หัวหน้างานวิศวกรรมเครื่องกล                   |          |
| สุวิทย์ โกสินทร์ สก.1118                      |          |
| วิศวกรสิ่งแวดล้อม/นายช่างเครื่องกล            |          |
| พิเชษฐ เขียวภาษา สล.184                       |          |
| หัวหน้างานวิศวกรรมสิ่งแวดล้อม                 |          |
| สมนึก อรรถรัตน์ศิริ สล.164                    |          |
| หัวหน้างานช่างเทคนิคฐานอาคารและสิ่งก่อสร้าง 5 |          |
| พล วิมลคำณ ส-๑๑.1049                          |          |
| ผู้อำนวยการกองแบบแผน                          |          |
| ปฏิบัติราชการแทนอธิบดีกรมสนับสนุนบริการสุขภาพ |          |
| อิลระ กิจเกื้อกุล                             |          |

แบบแปลนวิชาชีพ

สถานีอนามัย

เลขที่แบบแปลน

รูปด้าน 1, รูปด้าน 2

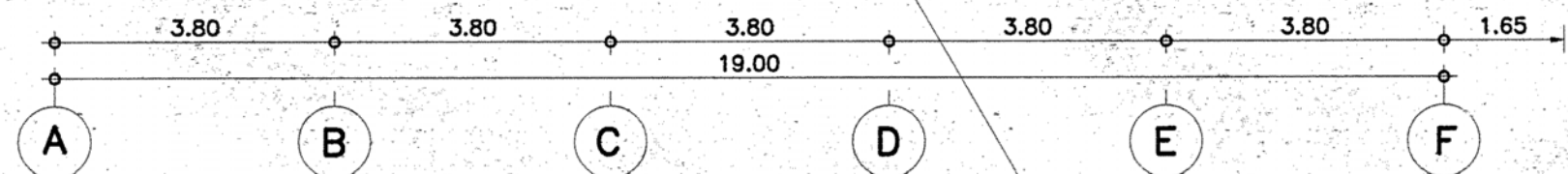
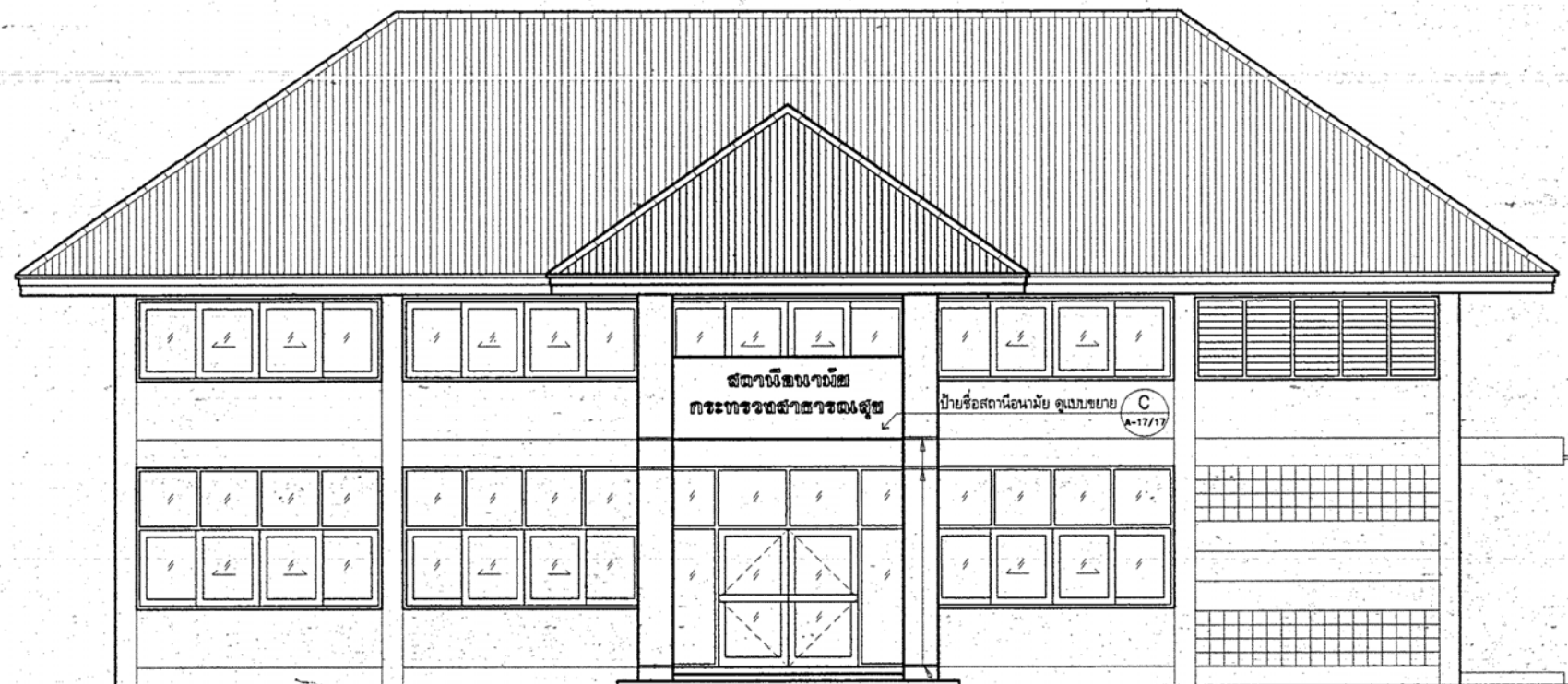
|                |         |
|----------------|---------|
| แบบแปลนวิชาชีพ | แผ่นที่ |
| 10746          | A-07/17 |
|                | จำนวน   |
|                | 37 แผ่น |

แก้ไขแบบ

ชื่อและชื่อตำแหน่ง

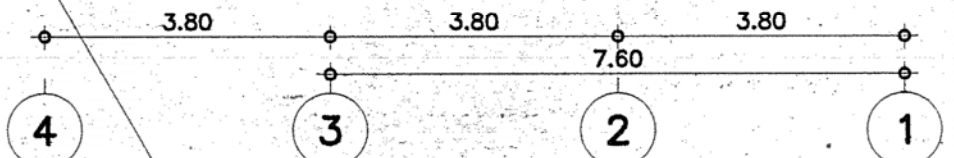
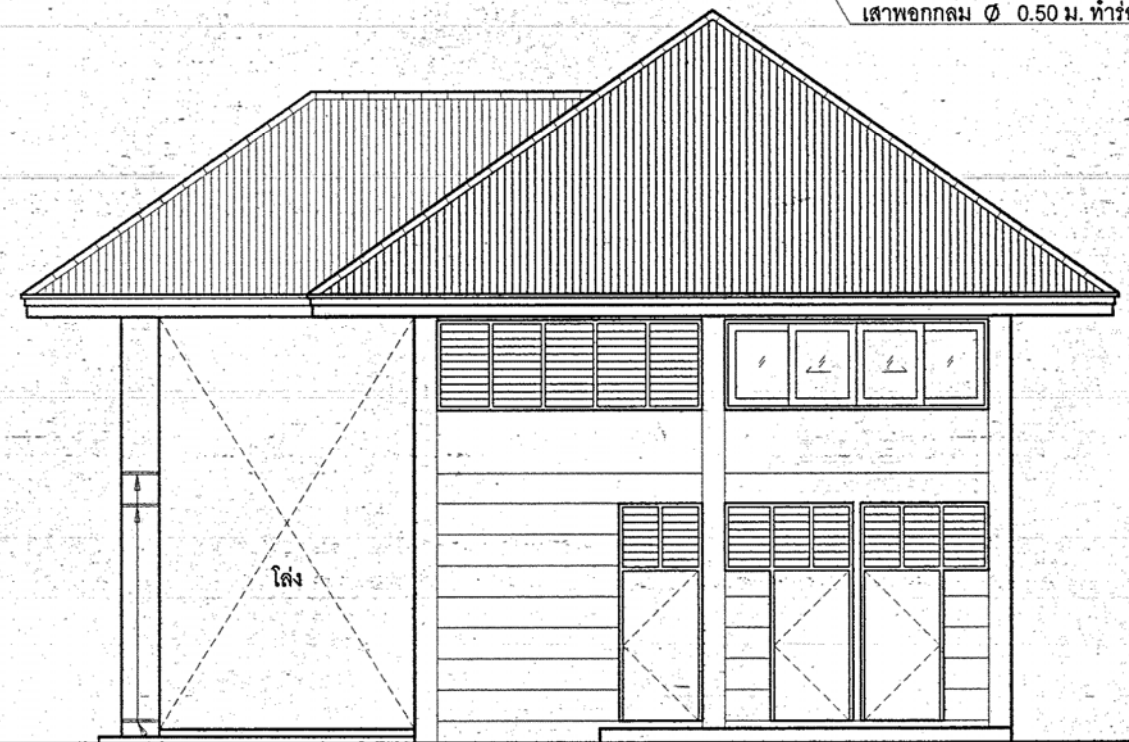
ตำแหน่ง/ตำแหน่ง

แบบแปลนวิชาชีพเป็นงานที่มีลิขสิทธิ์ทางพระจากมูลนิธิวิชาชีพ  
ห้ามนำไปใช้หรือเผยแพร่โดยไม่ได้รับอนุญาต



รูปด้าน 1  
มาตราส่วน 1:100

เสาพอกกลม Ø 0.50 ม. ทำร่องกว้าง 3 ซม. ลึก 1 ซม. โดยรอบ



รูปด้าน 2  
มาตราส่วน 1:100

เสาพอกกลม Ø 0.50 ม. ทำร่องกว้าง 3 ซม. ลึก 1 ซม. โดยรอบ