



ประเด็นที่ 3 : ประเด็นสุขภาพกลุ่มวัย และการยกระดับบริการผู้สูงอายุ หัวข้อ 3.1 กลุ่มวัย (กลุ่มเด็กปฐมวัย) ประเด็นสุขภาพช่องปาก



ปัญหา/อุปสรรค

กิจกรรมส่งเสริมป้องกัน ทันตสุขภาพในกลุ่มWBC, สพด. และ รร.อนุบาลฯ ในบางพื้นที่ยังไม่ครอบคลุม การลงข้อมูลในระบบ รายงานไม่ถูกต้อง และไม่ตรงตามห้วงเวลาของการส่ง

การวางแผนแก้ไขปัญหา

เพิ่มการบูรณาการจัดกิจกรรมส่งเสริมป้องกันโรคในช่องปากของเด็กเล็ก ได้แก่ หน่วยบริการ ชุมชน สถานพัฒนาเด็กปฐมวัย และ รร.อนุบาล ทบทวนการบันทึกข้อมูลเพื่อเพิ่มความครอบคลุมของการตรวจฟันเด็ก 3 ปี

ข้อเสนอแนะ

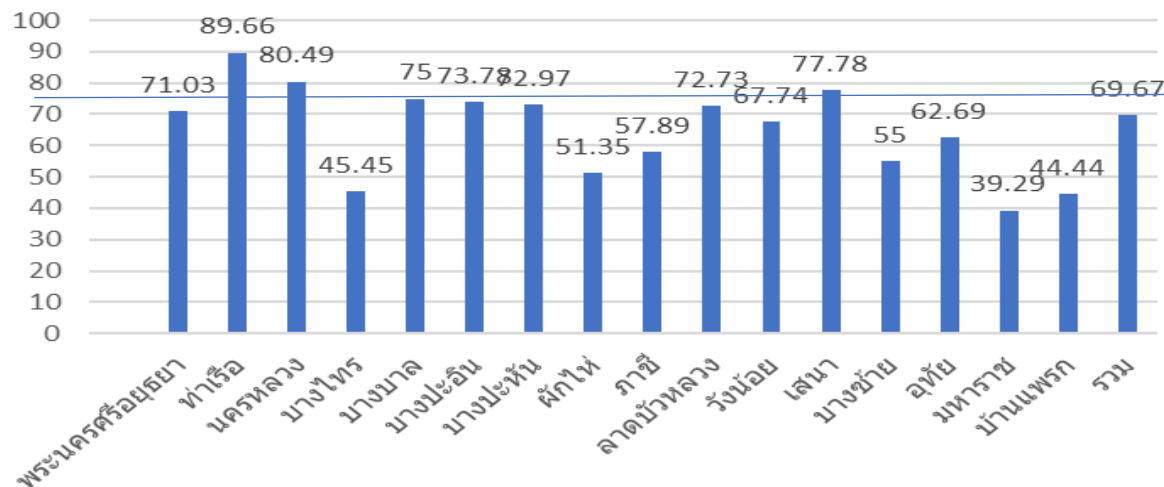
เน้นการประสานงานระหว่างคลินิก ANC และ WBC เพื่อเพิ่มการเข้าถึงบริการทันตกรรม ของกลุ่มหญิงตั้งครรภ์ และเด็กเล็ก

ตัวชี้วัด : ร้อยละ เด็กอายุ 3 ปี ปราศจากฟันผุ (ร้อยละ 75)

ผลลัพธ์ 6 เดือน :

ร้อยละ 30 ของเด็กอายุ 0-2 ปี ได้รับการตรวจสุขภาพช่องปาก (จ.พระนครศรีอยุธยา ร้อยละ 23.98)

ร้อยละ 30 ของเด็กอายุ 3 ปี ได้รับการตรวจสุขภาพช่องปาก (จ.พระนครศรีอยุธยา ร้อยละ 29.43)





ประเด็นที่ 3 : ประเด็นสุขภาพกลุ่มวัย และการยกระดับบริการ ผู้สูงอายุ หัวข้อ 3.1 กลุ่มวัย (มารดา และทารก) ประเด็นสุขภาพช่องปาก



ปัญหา/อุปสรรค

ระบบส่งต่อระหว่างคลินิก ANC และคลินิกทันตกรรม อาจมีรูปแบบไม่ชัดเจน บางส่วนไปฝากครรภ์ที่รพ./คลินิกเอกชน

การวางแผนแก้ไขปัญหา

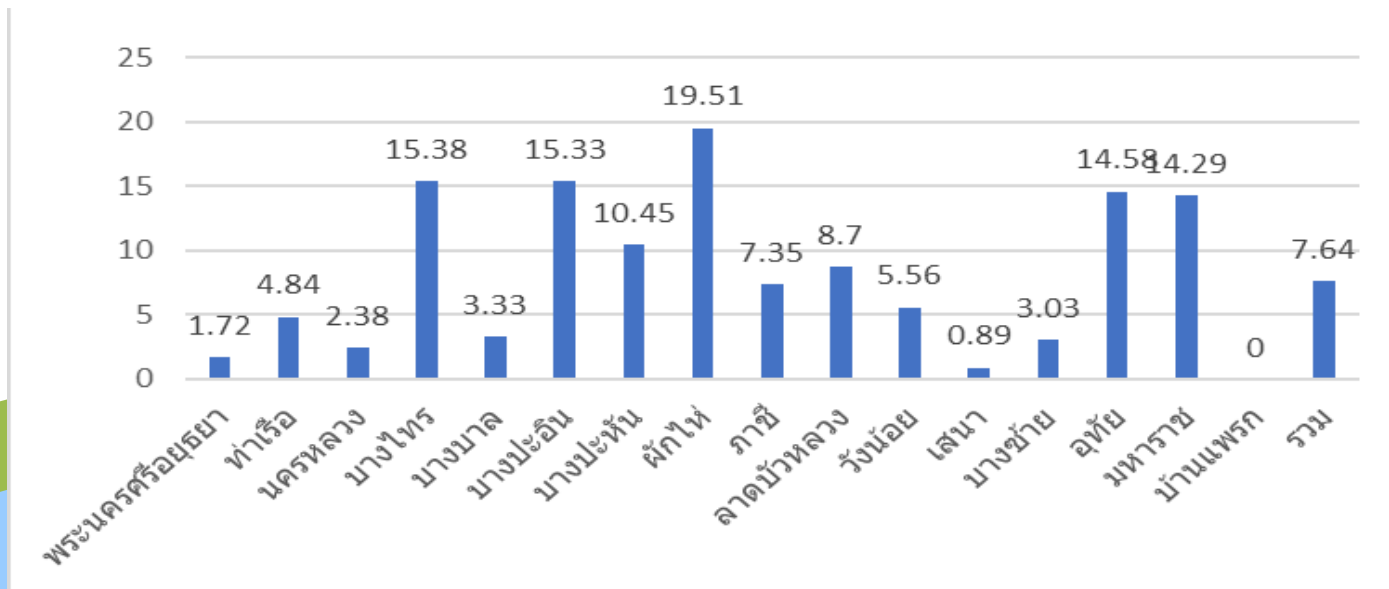
พัฒนารูปแบบการประสานงานและส่งต่อหญิงตั้งครรภ์ ระหว่างคลินิก ANC และห้องทันตกรรมของ รพ. ตลอดจน การส่งต่อไปรับบริการทันตกรรมที่รพ.สต. ทบทวนการบันทึกข้อมูลเพื่อเพิ่มความครอบคลุม รวมทั้งการติดตามหญิงมีครรภ์ในพื้นที่ด้วยกลไกอสม. หรือ การเยี่ยมบ้านโดยสหวิชาชีพ

ข้อเสนอแนะ

เน้นการประสานงานระหว่างคลินิก ANC และ WBC เพื่อเพิ่มการเข้าถึงบริการทันตกรรม ของกลุ่มหญิงตั้งครรภ์ และเด็กเล็ก

ตัวชี้วัด : อัตราส่วนการตายมารดาไทยต่อการเกิดมีชีพแสนคน (ร้อยละหญิงตั้งครรภ์ ได้รับการตรวจสุขภาพช่องปากและขัดทำความสะอาดฟัน)

ผลลัพธ์ 6 เดือน : ร้อยละ 30 ของหญิงตั้งครรภ์ ได้รับการตรวจสุขภาพช่องปากและขัดทำความสะอาดฟัน (จ.พระนครศรีอยุธยา ร้อยละ 7.64)





ประเด็นที่ 3 : ประเด็นสุขภาพกลุ่มวัย และการยกระดับบริการ ผู้สูงอายุ หัวข้อ 3.2 การยกระดับบริการผู้สูงอายุ



ปัญหา/อุปสรรค

ขนาดรากฟันเทียมใหญ่เกินไป

การวางแผนแก้ไขปัญหา

ดำเนินการเปลี่ยนรากฟันเทียมจากส่วนกลาง

ข้อเสนอแนะ

ให้ทันตบุคลากร จัดทำแผนการดำเนินงานทันตกรรม
เชิงรุกในระดับ รพ.สต. เพื่อเพิ่มการเข้าถึง และลด
ระยะเวลารอคิวฟันเทียม ส่วนการบริการรากฟันเทียม
ให้ทันตบุคลากร เข้ารับการอบรมฝึกทักษะเตรียม
ความพร้อม และ จัดหาอุปกรณ์เพื่อ รองรับบริการขยาย
บริการรากฟันเทียมให้ครอบคลุมทั้งจังหวัด สำหรับ
ส่วนกลาง ขอให้จัดการอบรมทักษะการฝึกปฏิบัติราก
ฟันเทียมให้กับทันตบุคลากร รวมถึงการสนับสนุนวัสดุ
อุปกรณ์ ที่จำเป็นสำหรับการให้บริการรากฟันเทียมให้
ทันเวลา

ตัวชี้วัด : จำนวนผู้ที่ได้รับบริการใส่ฟันเทียม/
รากฟันเทียม

ผลลัพธ์ 6 เดือน :

ผู้ได้รับบริการฟันเทียม ร้อยละ 40 (246 คน)
(จ.พระนครศรีอยุธยา 154 คน)
รากฟันเทียม ร้อยละ 20 (8 คน)
(จ.พระนครศรีอยุธยา กำลังดำเนินการ 12-14
คน)

โรงพยาบาล	ฟันเทียม(ราย)	
	เป้าหมาย	ผลงาน (ต.ค-ธ.ค65)
พระนครศรีอยุธยา	130	31
ท่าเรือ	38	0
นครหลวง	30	0
บางไทร	38	0
บางบาล	30	10
บางปะอิน	65	14
บางปะหัน	34	0
ผักไห่	33	0
ภาชี	24	21
ลาดบัวหลวง	25	12
วังน้อย	42	14
เสนา	50	21
บางซ้าย	15	6
อุทัย	34	16
มหาราช	20	6
บ้านแพรก	8	3
รวม	616	154



สำนักงานสาธารณสุขจังหวัดพระนครศรีอยุธยา



สำนักงานสาธารณสุขจังหวัดพระนครศรีอยุธยา
Phra Nakhon Si Ayutthaya Provincial Health Office

ประเด็นที่ 5 : ลดป่วย ลดตาย และสร้างความมั่นคงทางสุขภาพ
หัวข้อ 5.1 : ลดป่วย ลดตาย (ร้อยละของผู้ที่ได้รับการคัดกรอง
มะเร็ง) ประเด็นสุขภาพช่องปาก



ปัญหา/อุปสรรค

ความไม่เข้าใจในการบันทึกข้อมูลสำหรับรายงาน HDC Service plan สาขาสุขภาพช่องปาก รายการที่ 17.21 และ 17.22

การวางแผนแก้ไขปัญหา

จัดทบทวนการตรวจคัดกรองรอยโรคก่อนมะเร็งในช่องปากและการลงรหัสหัตถการในการบันทึกข้อมูล จัดทำระบบคัดกรองให้ครอบคลุมกลุ่มเป้าหมาย และวางแนวทางส่งต่อผู้สงสัยรอยโรคเสี่ยงมะเร็งและมะเร็งช่องปากเพื่อตัดชิ้นเนื้อ(biopsy) และ ส่งตรวจทางพยาธิวิทยา

ข้อเสนอแนะ

เพิ่มการคัดกรองและลงบันทึก รอยโรคในช่องปากให้ครอบคลุมมากขึ้น ส่วนการทำงานทันตกรรม มีการเปิดช่องปากเพื่อตรวจ และทำหัตถการต่างๆ ซึ่งรวมถึงการคัดกรองรอยโรคก่อนมะเร็งในช่องปากด้วยอยู่แล้ว ซึ่งอาจจะไม่ได้คีย์ เพื่อลงบันทึกข้อมูลในระบบ HDC ได้ทัน

ตัวชี้วัด : มะเร็งช่องปาก

ผลลัพธ์ 6 เดือน : ร้อยละ 15 ของประชาชนอายุ 40 ปี ขึ้นไปที่มาใช้บริการได้รับการตรวจช่องปาก และคัดกรองรอยโรคในช่องปาก

อำเภอ	ร้อยละของประชาชนอายุ 40 ปีขึ้นไปที่มาใช้บริการ ได้รับการตรวจช่องปากและคัดกรองรอยโรคในช่องปาก
พระนครศรีอยุธยา	0
ท่าเรือ	0
นครหลวง	0
บางไทร	0
บางบาล	8.84
บางปะอิน	0
บางปะหัน	0
ผักไห่	0
ภาชี	0
ลาดบัวหลวง	0
วังน้อย	0
เสนา	0.02
บางซ้าย	0
อุทัย	0
มหาราช	0
บ้านแพรก	0
จ.พระนครศรีอยุธยา	0.14
เขตสุขภาพที่ 4	5.14
ประเทศ	3.14