



สำนักงานสาธารณสุข
จังหวัดสิงห์บุรี

ประเด็นที่ 3 สุขภาพกลุ่มวัย (กลุ่มสตรีและเด็กแรกเกิด)

เป้าหมาย

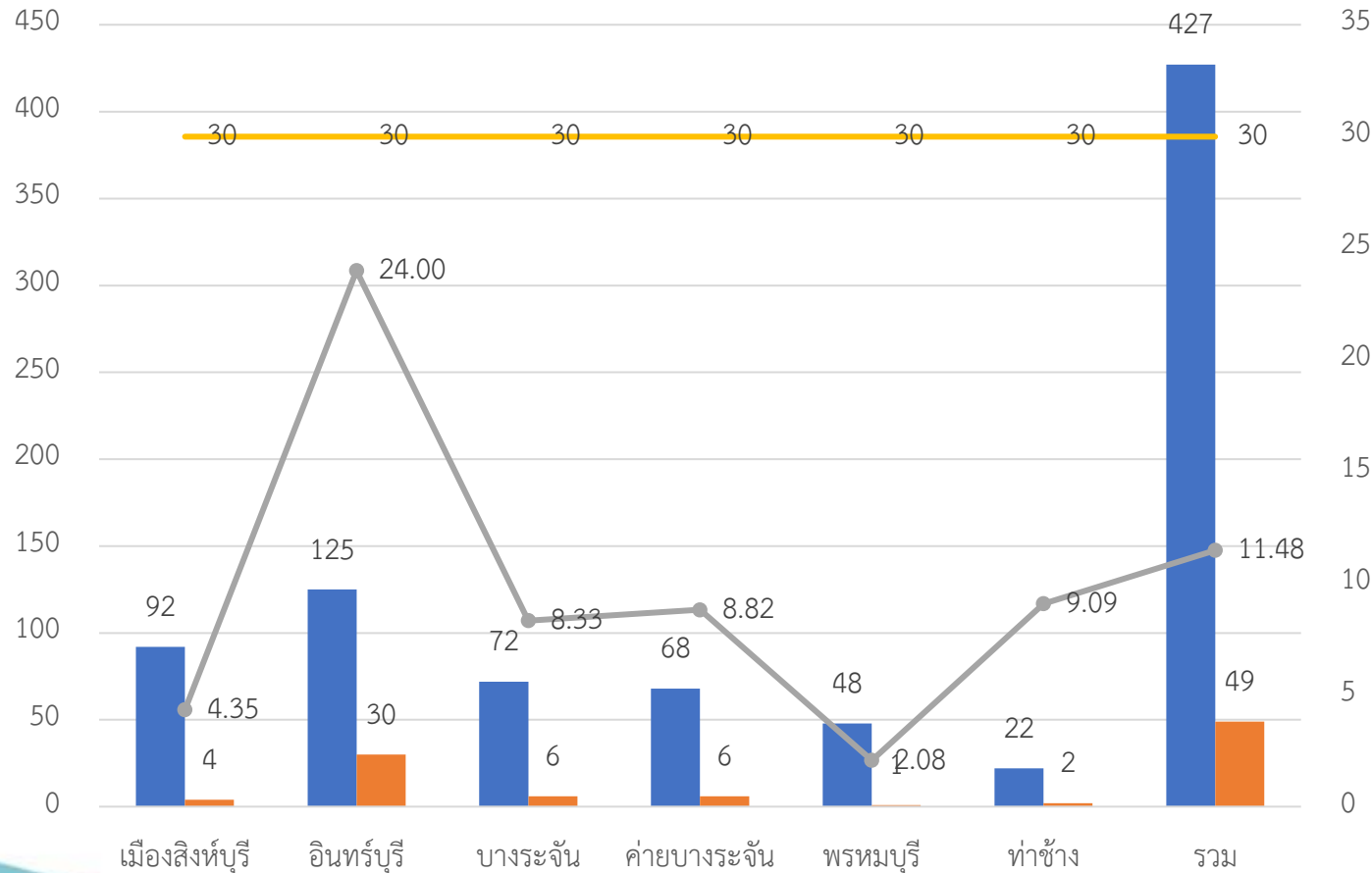
หญิงตั้งครรภ์ได้รับการตรวจสุขภาพช่องปาก
และขัดทำความสะอาดฟัน ร้อยละ 30

ประเทศ ร้อยละ 13.05

เขต 4 ร้อยละ 9.02

ผลงาน

ร้อยละ 11.48



ปัญหาอุปสรรค

แนวทางแก้ปัญหา

- การลงข้อมูลในระบบ HDC
- ไม่มีระบบติดตามส่งต่อที่ชัดเจน
- หญิงตั้งครรภ์บางส่วนไปฝากครรภ์ที่รพ./คลินิกเอกชน

- ปรีกษา IT จังหวัด และลงบันทึกข้อมูลให้ครบถ้วนสมบูรณ์
- มีระบบส่งต่อหญิงตั้งครรภ์ทุกรายที่มาฝากครรภ์ที่รพ. ให้ได้รับการตรวจสุขภาพช่องปากและขัดทำความสะอาดฟัน
- จัดทีมบุคลากรให้บริการในวันที่มีคลินิกแม่และเด็ก
- ใช้กลไกของอสม.หรือการลงพื้นที่ร่วมกับสหวิชาชีพให้คำแนะนำหญิงตั้งครรภ์ที่ฝากครรภ์ที่รพ./คลินิกเอกชนให้ได้รับการตรวจสุขภาพช่องปากอย่างครอบคลุมและนัดหมายบริการทันตกรรม





สำนักงานสาธารณสุข
จังหวัดสิงห์บุรี

ประเด็นที่ 3 สุขภาพกลุ่มวัย (กลุ่มเด็กปฐมวัย)

เป้าหมาย

เด็กอายุ 3 ปี ปราศจากฟันผุร้อยละ 75

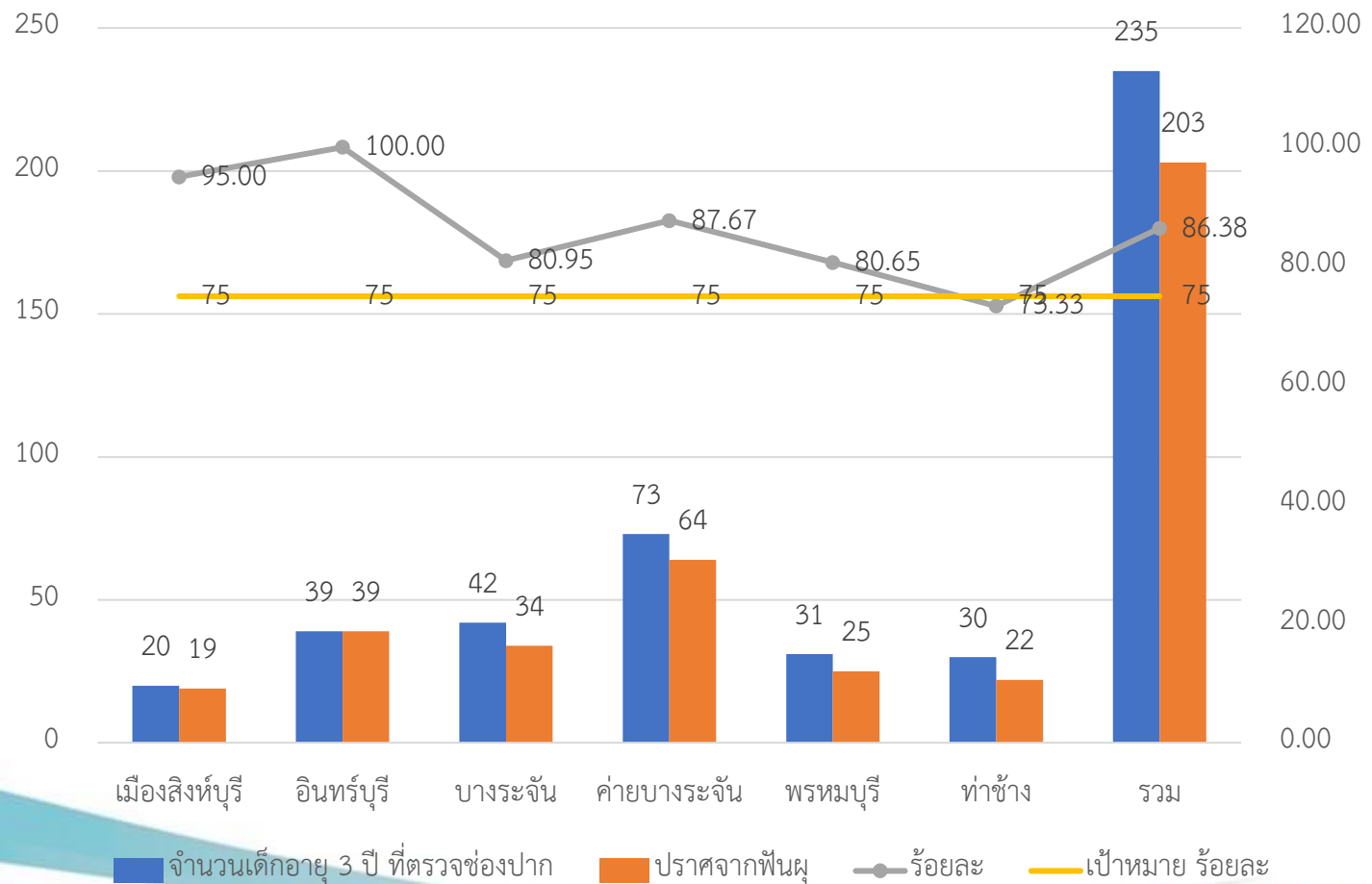
ประเทศ ร้อยละ 75.81

เขต 4 ร้อยละ 75.90

ผลงาน

ร้อยละ 86.38

ปัญหาอุปสรรค	แนวทางแก้ปัญหา
- เด็กปฐมวัยบางส่วนยัง ไม่ได้รับการตรวจสุขภาพ ช่องปาก	<ul style="list-style-type: none"> ➤ เร่งการดำเนินงานตรวจสุขภาพช่องปากเด็กปฐมวัยให้ครอบคลุม WBC, ศพด. และอนุบาลฯ ทุกพื้นที่ ➤ ร่วมออกแบบการดำเนินงานคุณภาพเด็กปฐมวัยด้านสุขภาพ 4D





สำนักงานสาธารณสุข
จังหวัดสิงห์บุรี

ประเด็นที่ 3 สุขภาพกลุ่มวัย และการยกระดับบริการผู้สูงอายุ)

เป้าหมาย

1. ให้บริการใส่ฟันเทียมจำนวน 198 ราย(รพ.ทุกแห่ง)
2. ให้บริการรากฟันเทียมจำนวน 15 ราย(รพท./รพช.)

ผลงาน

1. ให้บริการใส่ฟันเทียมจำนวน 130 ราย(ร้อยละ 65.66)
2. อยู่ระหว่างดำเนินการ

ปัญหาอุปสรรค	แนวทางแก้ไข
<ul style="list-style-type: none"> • ระยะเตรียมช่องปากก่อนใส่ฟันเทียมใช้เวลานานประชาชนบางส่วนไม่ทราบโครงการ • ขั้นตอนในการจัดซื้อชุดเครื่องมือสำหรับฝังรากฟันเทียมใช้เวลานานเนื่องจากเป็นบริษัทเดียวที่จำหน่ายทั่วประเทศ 	<ul style="list-style-type: none"> ➤ วางระบบส่งต่อให้รพ.สต.ที่มีทันตภิบาลประจำและรพช.เตรียมช่องปากผู้สูงอายุก่อนใส่ฟันเทียม ➤ เพิ่มการทำงานเชิงรุก โดยทันตแพทย์ออกให้บริการใส่ฟันเทียมในรพ.สต.อย่างน้อย 1 วัน/สัปดาห์ ➤ ประชาสัมพันธ์ให้ประชาชนทั่วไปที่เป็นกลุ่มเป้าหมายตรงตามเงื่อนไข และรพช.ช่วยคัดกรองส่งต่อรพ.แม่ข่าย ➤ รพ.สิงห์บุรีได้รับเครื่องมือครบเมื่อเดือน ม.ค. 66 และรีบกระจายอุปกรณ์หรือมีการยืมใช้ภายในจังหวัด

ลำดับ	โรงพยาบาล	ฟันเทียม		รากฟันเทียม	
		เป้าหมาย (ราย)	ผลงาน (ต.ค65-ม.ค.66)	เป้าหมาย (ราย)	ผลงาน (ต.ค65-ม.ค.66)
1	สิงห์บุรี	54	41	4	0
2	อินทร์บุรี	53	10	4	0
3	บางระจัน	33	15	4	0
4	ค่ายบางระจัน	24	32	1	0
5	พรหมบุรี	20	12	1	0
6	ท่าช้าง	14	21	1	0
รวม		198	130	15	0



สำนักงานสาธารณสุข
จังหวัดสิงห์บุรี

ประเด็นที่ 5 ลดป่วย ลดตาย และสร้างความมั่นคงทางสุขภาพ

เป้าหมาย

ประชาชนอายุ 40 ปี ที่มารับบริการได้รับการตรวจสุขภาพ

ช่องปากและคัดกรองรอยโรคในช่องปากร้อยละ 40

ร้อยละ 18.67

(small success 6 เดือน คือ ร้อยละ 15)

ประเทศ ร้อยละ 3.86

เขต 4 ร้อยละ 6.84

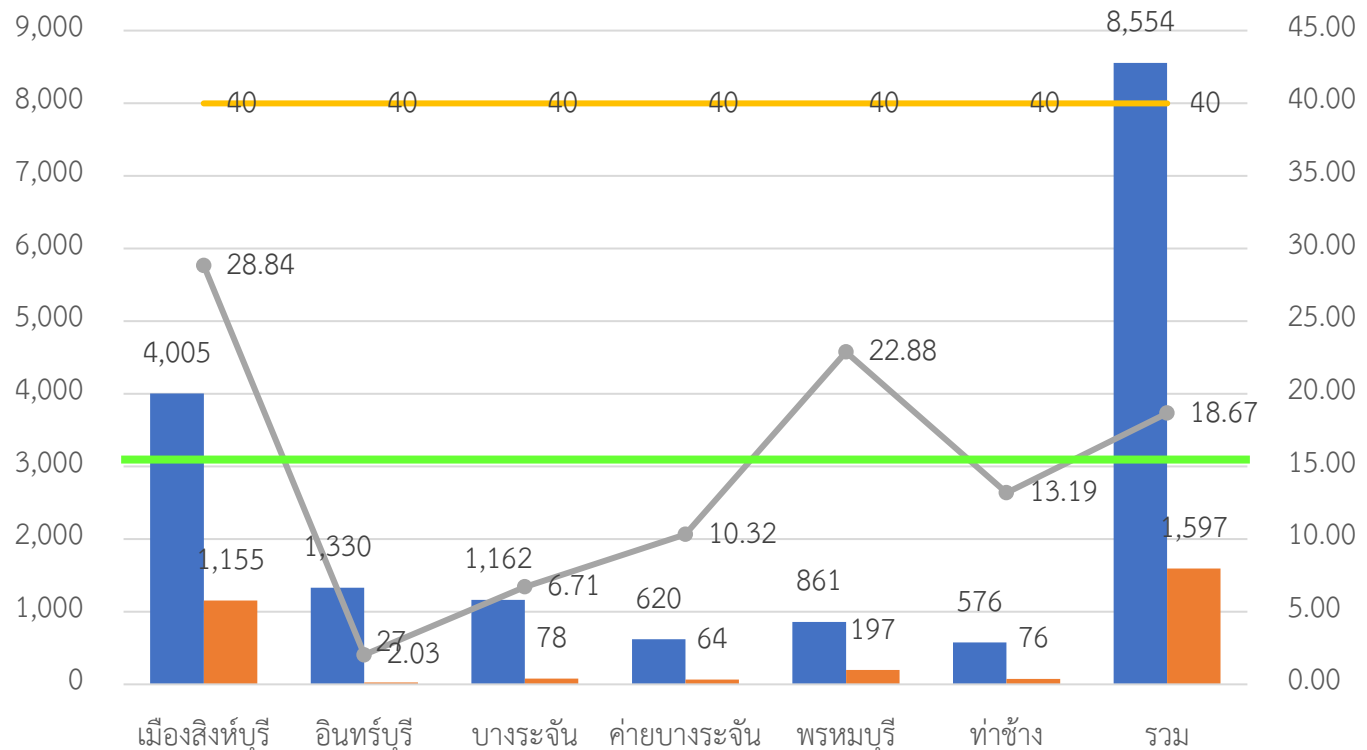
ผลงาน

ปัญหาอุปสรรค

แนวทางแก้ไข

- ไม่มีระบบการคัดกรองที่ชัดเจน
- การลงข้อมูลในระบบรายงานยังไม่ถูกต้อง

- พัฒนาทักษะทันตบุคลากรและทบทวนแนวทางการคัดกรองรอยโรคในช่องปากตลอดจนบันทึกข้อมูลใน HDC ให้ถูกต้องครบถ้วนสมบูรณ์
- วางระบบส่งต่อเพื่อทำ biopsy หากพบรอยโรคในช่องปากที่สงสัย PMD
- ใช้เทคโนโลยี Teledent ในการ Consult Case กับทันตแพทย์รพ.แม่ข่าย



จำนวนผู้มารับบริการทันตกรรม

คัดกรอง PMDs

ร้อยละ

เป้าหมาย ร้อยละ

