

รายงานผลการดำเนินงานทันตสาธารณสุข  
จังหวัดลพบุรี  
ไตรมาส ที่ 1/2566

ตามกรอบประเด็นการตรวจราชการ ประจำปี 2566\*

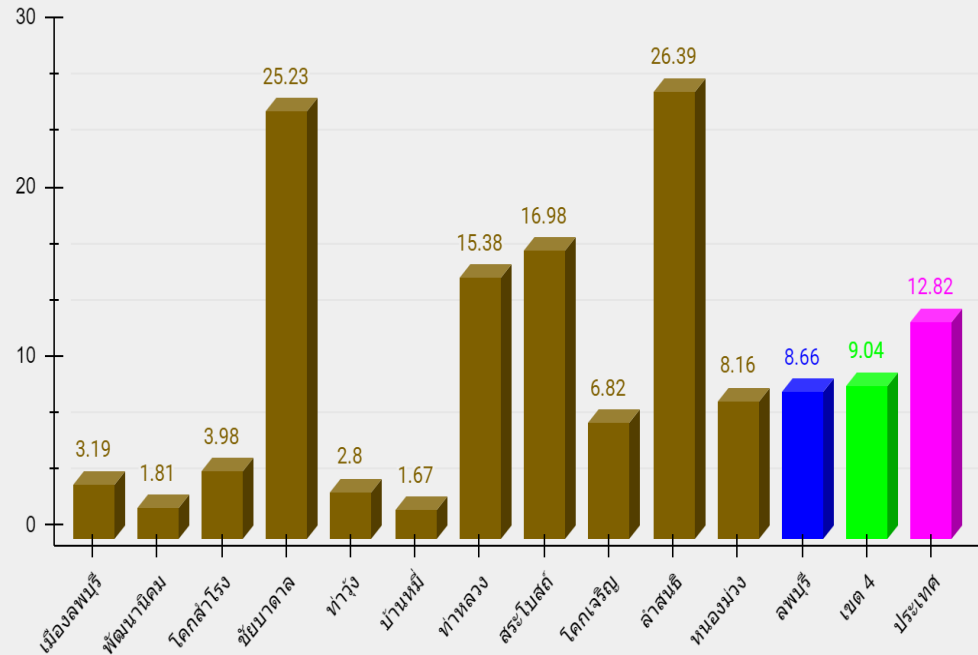
**แนวทางการนำเสนอผลการดำเนินงานทันตสาธารณสุข  
จังหวัดลพบุรี**

**กรอบประเด็นการตรวจราชการ ประจำปี 2566\***

Function Base (ระบบงานของ หน่วยบริการ)	ประเด็นที่ 1 สุขภาพกลุ่มวัย และ การยกระดับผู้สูงอายุ	• มารดาและทารก	ร้อยละหญิงตั้งครรภ์ที่ได้รับการตรวจสุขภาพช่องปาก และขัดทำความสะอาดฟัน
		• เด็กปฐมวัย	ร้อยละของเด็กอายุ 3 ปี ปราศจากฟันผุ
		• ผู้สูงอายุ	ผู้สูงอายุ ที่ได้รับบริการใส่ฟันเทียม/รากฟันเทียม
	ประเด็นที่ 3 ลดป่วย ลดตาย และการสร้าง ความมั่นคงทางสุขภาพ	ประชาชนอายุ 40 ปีขึ้นไป	ร้อยละของประชาชนอายุ 40 ปีขึ้นไป ที่มารับบริการ ได้รับการตรวจช่องปากและ คัดกรองรอยโรคในช่องปาก

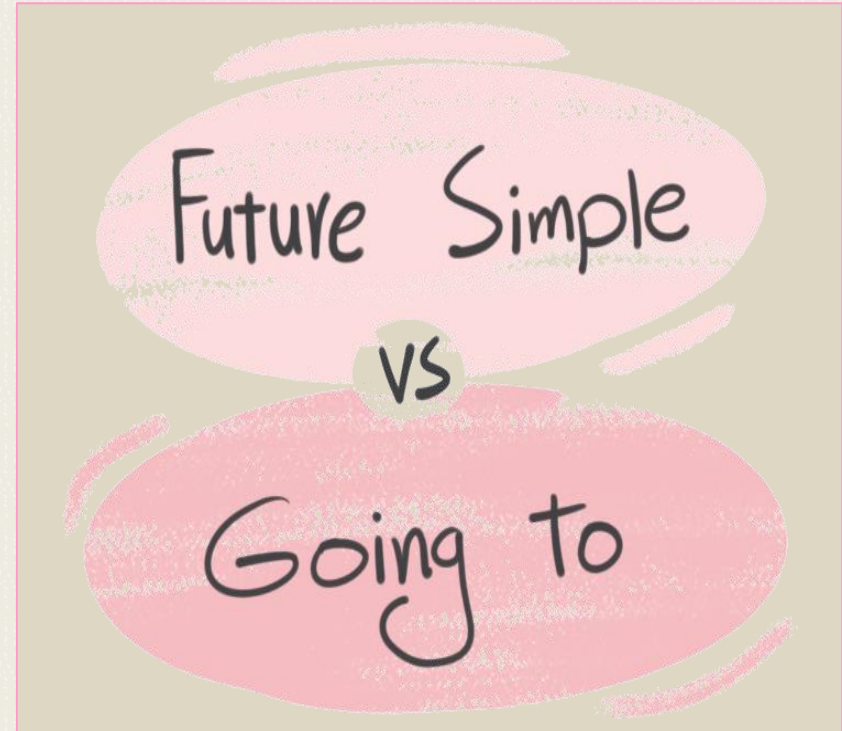
## ประเด็นสุขภาพกลุ่มวัยและการยกระดับบริการผู้สูงอายุ กลุ่มมารดาและทารก

<b>ตัวชี้วัด</b>	<b>ร้อยละหญิงตั้งครรภ์ที่ได้รับการตรวจสุขภาพช่องปาก และขีดทำความสะอาดฟัน</b>
<b>เป้าหมาย</b>	หญิงตั้งครรภ์ที่ได้รับการตรวจสุขภาพช่องปาก และขีดทำความสะอาดฟัน มากกว่าร้อยละ 50
<b>ผลงาน</b>	ร้อยละ 8.66 *จากHDC วันที่ 5 กุมภาพันธ์ 2566
<b>ปัญหาอุปสรรค</b>	การลงบันทึกข้อมูลในโปรแกรมส่งออก 43 แฟ้ม ไม่ครบถ้วนถูกต้อง
<b>แนวทางการแก้ปัญหา</b>	ลงนิเทศงานและจัดประชุมชี้แจงแนวทางการลงบันทึกข้อมูลและตรวจสอบข้อมูลในโปรแกรมส่งออก 43 แฟ้ม



## ประเด็นสุขภาพกลุ่มวัยและการยกระดับบริการผู้สูงอายุ กลุ่มเด็กปฐมวัย

ตัวชี้วัด	ร้อยละของเด็กอายุ 3 ปี ปราศจากฟันผุ
เป้าหมาย	เด็กอายุ 3 ปี ปราศจากฟันผุ มากกว่าร้อยละ 75 เมื่อตรวจสุขภาพช่องปาก มากกว่าร้อยละ 50
ผลงาน	*ตรวจสุขภาพช่องปากต่ำกว่าร้อยละ 50 ไม่สามารถแสดงร้อยละเด็กอายุ 3 ปี ปราศจากฟันผุ *จากHDC วันที่ 5 กุมภาพันธ์ 2566
ปัญหาอุปสรรค	การลงบันทึกข้อมูลในโปรแกรมส่งออก 43 แฟ้ม ไม่ครบถ้วนถูกต้อง
แนวทางการ แก้ปัญหา	ลงนิเทศงานและจัดประชุมชี้แจงแนวทาง การลงบันทึกข้อมูลและตรวจสอบข้อมูลในโปรแกรม ส่งออก 43 แฟ้ม



## ประเด็นสุขภาพกลุ่มวัยและการยกระดับบริการผู้สูงอายุ กลุ่มผู้สูงอายุ

ตัวชี้วัด	จำนวนผู้สูงอายุที่ได้รับการใส่ฟันเทียม/ รากฟันเทียม
เป้าหมาย	ผู้สูงอายุที่ได้รับการ - ใส่ฟันเทียม จำนวน 600 ราย - รากฟันเทียม จำนวน 40 ราย
ผลงาน	ผู้สูงอายุได้รับการ - ใส่ฟันเทียม จำนวน 309 ราย - รากฟันเทียม จำนวน 0 ราย * ขึ้นทะเบียนรอทำรากฟันเทียม จำนวน 18 ราย  *จากHDC วันที่ 5 กุมภาพันธ์ 2566
ปัญหาอุปสรรค	การลงบันทึกข้อมูลในโปรแกรมส่งออก 43 แฟ้ม ไม่ครบถ้วนถูกต้อง
แนวทางการ แก้ปัญหา	ลงนิเทศงานและจัดประชุมชี้แจงแนวทาง การลงบันทึกข้อมูลและตรวจสอบข้อมูลในโปรแกรม ส่งออก 43 แฟ้ม

โรงพยาบาล	ใส่ฟันเทียม		รากฟันเทียม	
	เป้าหมาย	ผลงาน	เป้าหมาย	ผลงาน
1 พระนารายณ์มหาราช	170	91		
2 พัฒนาการคม	55	28		
3 โคกสำโรง	65	58		
4 ชัยบาดาล	75	5		
5 ท่าเรือ	50	26		
6 บ้านหมี่	70	35		
7 ท่าหลวง	20	0		
8 สระโบสถ์	20	11		
9 โคกเจริญ	19	21		
10 ลำสนธิ	20	25		
11 หนองม่วง	36	9		
รวม	600	309	40	0

## ประเด็นลดป่วย ลดตาย และการสร้างความมั่นคงทางสุขภาพ : ลดป่วย ลดตาย

ตัวชี้วัด	ร้อยละของประชาชนอายุ 40 ปีขึ้นไป ที่มารับบริการ ได้รับการตรวจช่องปากและ คัดกรองรอยโรคในช่องปาก
เป้าหมาย	ประชาชนอายุ 40 ปีขึ้นไป ที่มารับบริการ ได้รับการตรวจช่องปากและ คัดกรองรอยโรคในช่องปาก มากกว่าร้อยละ 40
ผลงาน	ร้อยละ 0.00 *จากHDC วันที่ 5 กุมภาพันธ์ 2566
ปัญหาอุปสรรค	การลงบันทึกข้อมูลในโปรแกรมส่งออก 43 แฟ้ม ไม่ครบถ้วนถูกต้อง
แนวทางการ แก้ปัญหา	ลงนิเทศงานและจัดประชุมชี้แจงแนวทาง การลงบันทึกข้อมูลและตรวจสอบข้อมูลในโปรแกรม ส่งออก 43 แฟ้ม

