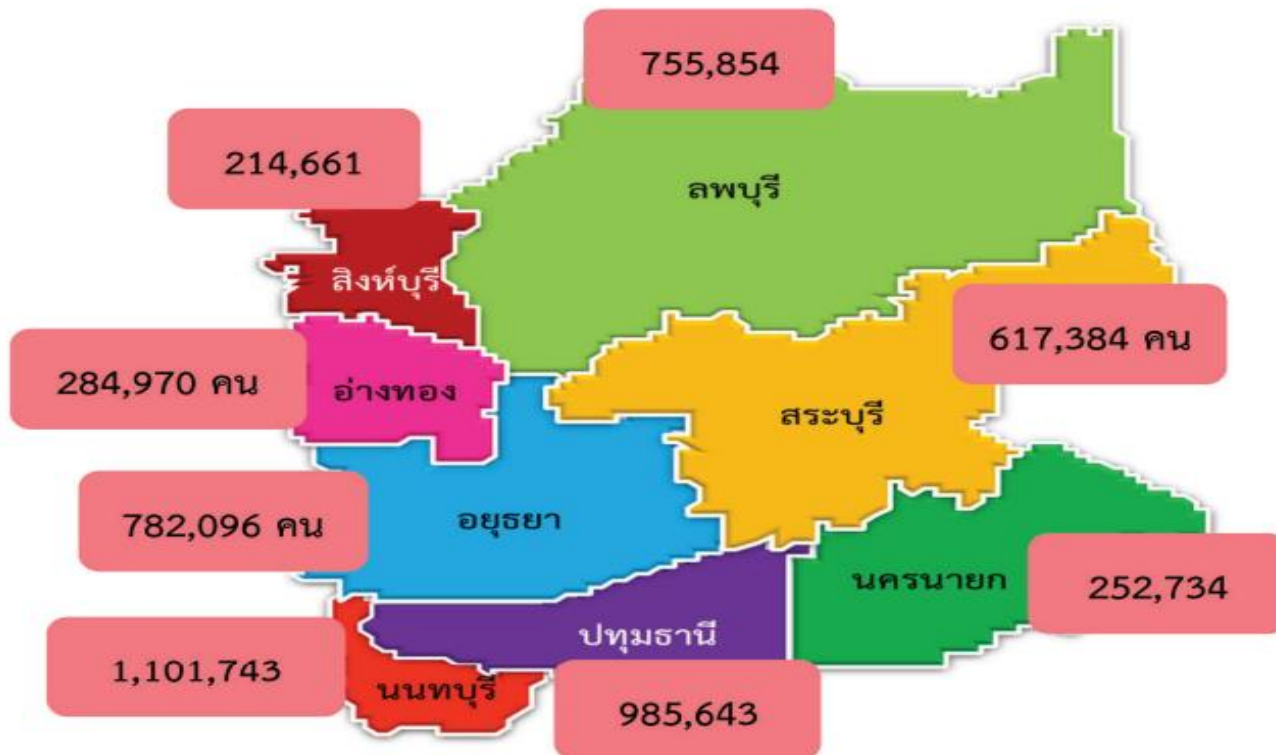


# นคร จตุบุรี ศรี ปทุม ทอง

## OHSP เขต



ทพญ.วังจันทร์ กิตติภาดากุล  
ทันตแพทย์เชี่ยวชาญ สสจ.สิงห์บุรี  
ประธาน OHSP เขตสุขภาพที่ 4

---

# ข้อเสนอเพิ่มประสิทธิภาพและมาตรฐานการบริการทันตกรรมในโรงพยาบาล เขตสุขภาพที่ 4

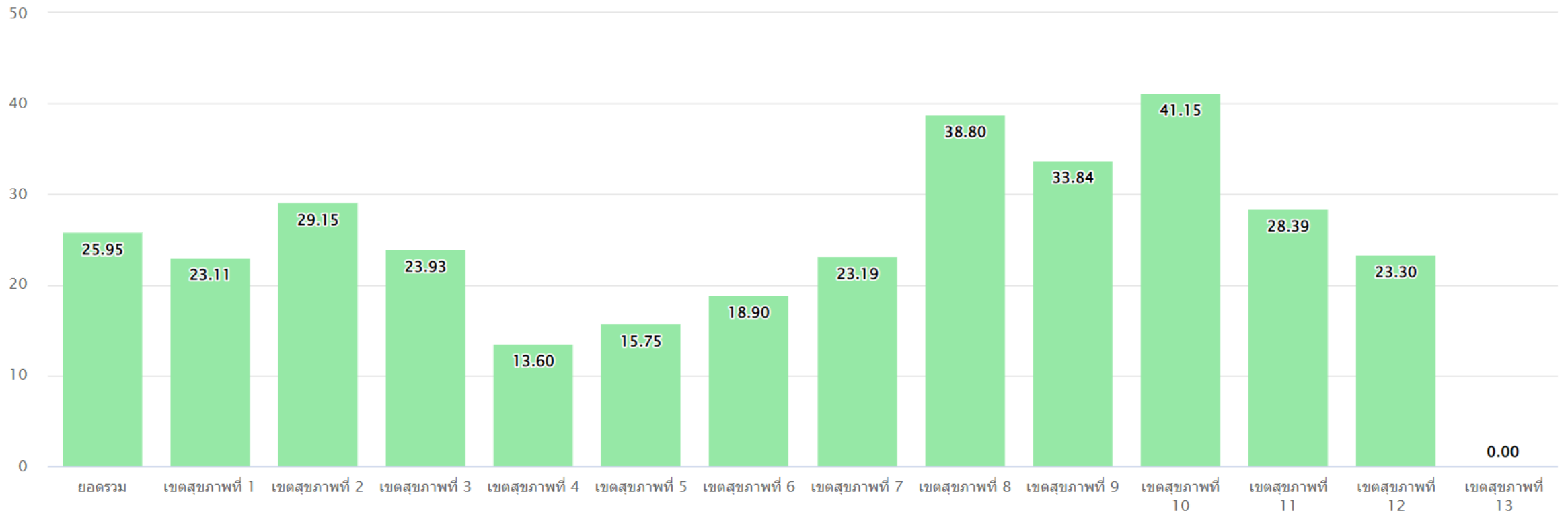
เพิ่มการเข้าถึง ลดระยะเวลารอคอย ลดส่งต่อ



# อัตราการเข้าถึงบริการทันตกรรม ปี 2566 (ความครอบคลุม)

OHSP อัตรา (ร้อยละ) การใช้บริการทันตกรรมรวมทุกสิทธิ เฉพาะเขตรับผิดชอบ (คน) (ใช้แบบความครอบคลุม) ปีงบประมาณ 2566

## เขตสุขภาพ (หน่วยงานตามสังกัดที่ท่านเลือก)



B หมายถึง ประชากรในเขตรับผิดชอบทั้งหมด(คน)

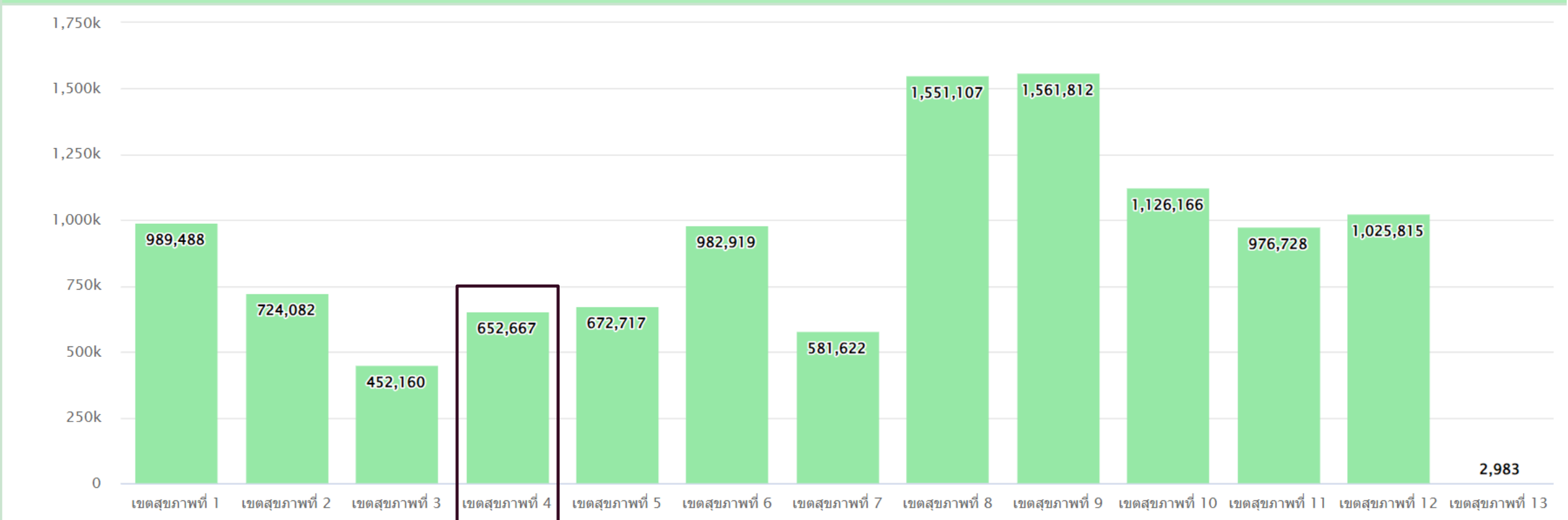
A หมายถึง ประชากรในเขตรับผิดชอบที่ได้รับบริการที่มีรหัสจัดการทางทันตกรรม

ข้อมูล HDC ณ 12 ก.ค.66

# การเข้าถึงบริการทันตกรรมทุกสิทธิ (WORKLOAD) ปี 2566

ผู้ป่วยนอกที่รับบริการทางทันตกรรม รวมทุกสิทธิ (คนต่อสถานบริการ) ปีงบประมาณ 2566

เขตสุขภาพ (สังกัดตามที่ท่านเลือก)



# ข้อมูลเปรียบเทียบการเข้าถึงบริการทันตกรรมความครอบคลุมและการเข้าถึงบริการ (WORKLOAD)

อัตรา (ร้อยละ) การใช้บริการทันตกรรมรวมทุกสิทธิ เฉพาะเขตรับผิดชอบ (คน) ในสังกัด 12 ก.ค.66					
จังหวัด (หน่วยงานตามสังกัดที่ท่านเลือก)	ความครอบคลุม			การเข้าถึงบริการ	
	เป้าหมาย (Type 1, 3)	ผลงาน	อัตรา	ผลงาน	อัตรา
นนทบุรี	552,041	38,631	7.00	90,789	16.45
ปทุมธานี	462,323	102,440	22.16	150,906	32.64
พระนครศรีอยุธยา	645,549	91,377	14.15	124,991	19.36
อ่างทอง	216,998	32,409	14.94	44,459	20.49
ลพบุรี	486,739	61,746	12.69	85,608	17.59
สิงห์บุรี	128,756	20,445	15.88	33,324	25.88
สระบุรี	515,149	62,142	12.06	89,346	17.34
นครนายก	187,911	25,252	13.44	33,244	17.69
<b>เขตสุขภาพที่ 4</b>	<b>3,195,466</b>	<b>434,442</b>	<b>13.6</b>	<b>652,667</b>	<b>20.42</b>

เปรียบเทียบผู้ป่วยนอกที่มารับบริการทางทันตกรรมโดยทันตบุคลากรทุกสิทธิ์ (ครั้ง) ในสังกัด  
ปี 2565 และ 2566 เป้าหมายร้อยละ 20

ผู้ป่วยนอก (ในสังกัด) ที่รับบริการทางทันตกรรม รวมทุกสิทธิ์ (ครั้ง) โดยทันตบุคลากร  
9 เดือน (ต.ค.-มิ.ย.)

จังหวัด	ปี 2565	ปี 2566	ผลต่าง	ร้อยละ
นนทบุรี	51,817	137,051	85,234	164.49
ปทุมธานี	151,704	192,122	40,418	26.64
พระนครศรีอยุธยา	112,024	174,218	62,194	55.52
อ่างทอง	29,824	50,726	20,902	70.08
ลพบุรี	65,733	122,712	56,979	86.68
สิงห์บุรี	37,237	52,512	15,275	41.02
สระบุรี	75,300	118,930	43,630	57.94
นครนายก	26,642	49,138	22,496	84.44
เขตสุขภาพที่ 4	550,281	897,409	347,128	63.08

หมายเหตุ จังหวัดปทุมธานีเพิ่มขึ้นน้อย แต่มีผลงานสูงที่สุดทั้งในปี 2565 และ 2566



# ข้อมูลผลงานตามตัวชี้วัดปี 2566 ภาพรวม เขต 4

หญิงตั้งครรภ์ ได้รับการตรวจสุขภาพช่องปาก และทำความสะอาดฟัน (เกณฑ์ร้อยละ 30)

--เป้าหมาย --ผลงาน

ผู้สูงอายุ ที่ติดบ้าน ติดเตียง ได้รับการตรวจสุขภาพช่องปาก  
(เกณฑ์ร้อยละ 40)

ผู้สูงอายุ ได้รับการตรวจสุขภาพช่องปาก  
(เกณฑ์ร้อยละ 40)

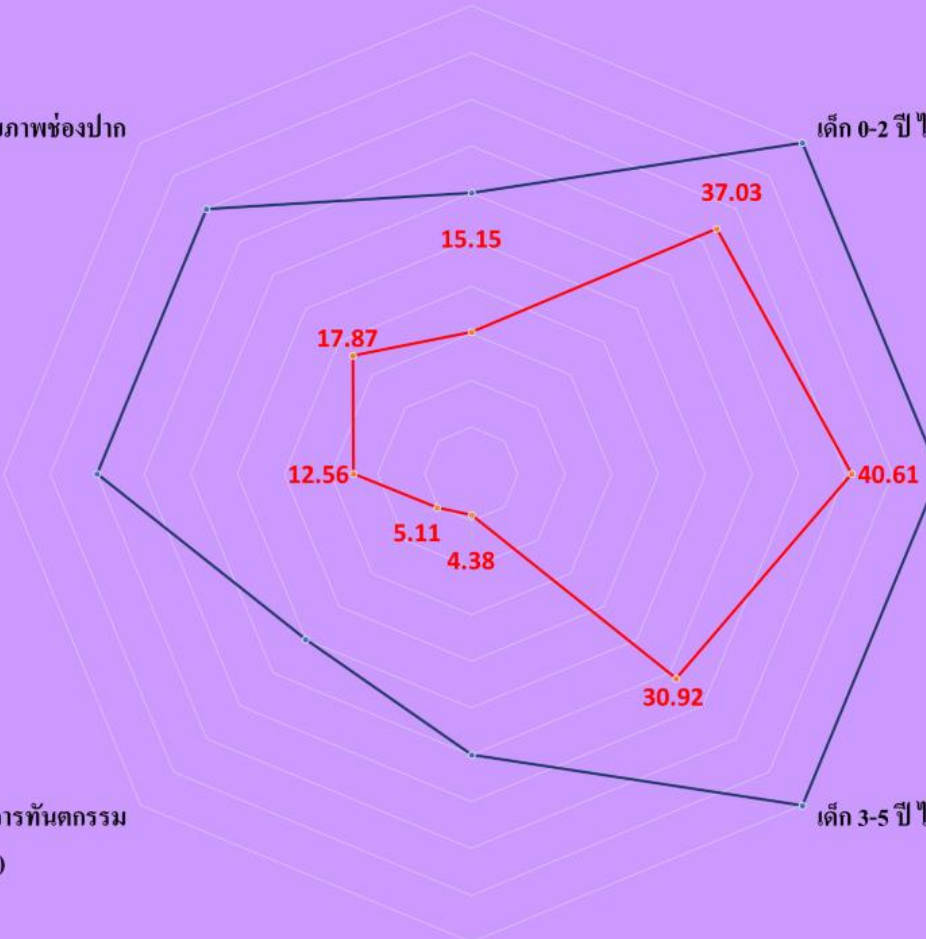
ผู้มีอายุ 15-59 ปี ได้รับการบริการทันตกรรม  
(เกณฑ์ร้อยละ 25)

เด็ก 6-12 ปี ได้รับการเคลือบหลุมร่องฟันกรามแท้  
(เกณฑ์ร้อยละ 30)

เด็ก 0-2 ปี ได้รับการตรวจสุขภาพช่องปากปาก  
(เกณฑ์ร้อยละ 50)

เด็ก 0-2 ปี ผู้ปกครอง ได้รับการฝึกแปรงฟันแบบลงมือปฏิบัติ  
และ plaque control  
(เกณฑ์ร้อยละ 50)

เด็ก 3-5 ปี ได้รับการเคลือบ/ทาฟลูออไรด์เฉพาะที่  
(เกณฑ์ร้อยละ 50)



ข้อมูลจาก HDC ณ วันที่ 12 กรกฎาคม 2566

## STRENGTHS

- S1 มีโครงสร้างคณะกรรมการOHSPเขตสุขภาพที่ 4 ในการดำเนินงานชัดเจน
- S2 มี Excellent Center ด้าน Cleft Lip & Clift Palate ที่รพ.พระนั่งเกล้า
- S3 มีสัดส่วนทันตแพทย์เฉพาะทางค่อนข้างสูง
- S4 มีคลินิกทันตกรรมเอกชนจำนวนมาก
- S5 มีการหมุนเวียนให้บริการในรพ.สต.สูง

S



W



## WEAKNESSES

- W1 ยุทธศาสตร์ชาติไม่ให้ความสำคัญเรื่องการพัฒนา ระบบทันตกรรมในระยะยาวที่เชื่อมโยงปฐมภูมิ และเฉพาะทาง
- W2 ขาดระบบข้อมูลสารสนเทศที่จำเป็นที่จะเอื้อให้เกิด การวิเคราะห์และวางแผนที่เชื่อมภาครัฐและเอกชน
- W3 ขาดแคลนทรัพยากร : คน (ทันตแพทย์,ทันตภิบาล, ผู้ช่วยทันตแพทย์) เงิน (งบประมาณสนับสนุนการทำงาน) ของ (ครุภัณฑ์ ระบบอากาศ)+พื้นที่
- W4 มีประชากรกลุ่มเปราะบาง (ผู้ต้องขัง, สถาน สงเคราะห์) ในพื้นที่ที่ต้องดูแลจำนวนมาก

## SWOT

## OPPORTUNITIES

- O1 มีนโยบายด้านทันตสุขภาพจากคณะกรรมการ กำกับทิศ กระทรวงสาธารณสุข
- O2 มีคณะทำงานทันตสุขภาพเขตปฏิรูป 1 4 9 12
- O3 มีการสนับสนุนจากผู้ตรวจราชการและ ผู้บริหารระดับจังหวัด/อำเภอ
- O4 มีการสนับสนุนด้านวิชาการจากสถาบันการศึกษา

O



T

## THREATS

- T1 การถ่ายโอนภารกิจให้องค์กรปกครองส่วนท้องถิ่น และประสานงานเชื่อมโยงระบบบริการทันต- สาธารณสุข
- T2 การขยายของสังคมเมือง/ปริมณฑล ประชากรแฝง และสังคมผู้สูงอายุ
- T3 การจำกัดกรอบจ้างงานภาครัฐและความก้าวหน้า





0

เขตใหม่ ลำพูน ลำปาง แม่ฮ่องสอน น่าน พะเยา เชียงราย แม่ฮ่องสอน เขต 1

ปี 64 ปี 65 ปี 66



# Painpoint

1. **Access** : แออัดในรพ.
2. **Coverage** : คิวรอกคอย
3. **Quality** : สัดส่วนผู้ช่วยกพ.ต่อกพ./กทันตฯ <1
4. **Safety** : ระบบส่งต่อ/ สวล. ระบบระบายนอากาศ

# จากการประชุมคณะทำงานขับเคลื่อนระบบบริการสุขภาพช่องปาก เขตสุขภาพที่ 4 วันที่ 16 พฤษภาคม 2566 คณะทำงานเสนอ



## นโยบายและเป้าหมายการดำเนินงาน

2 ลด 2 เพิ่ม



เพิ่มคุณภาพชีวิตในผู้สูงอายุ

~~ลดป่วย, ลดตาย~~ → PP&P, ลดการสูญเสียฟัน, ลด Complication ในผู้ป่วยเบาหวานและผู้ป่วยติดเตียง,  
เพิ่มการคัดกรองรอยโรคก่อนมะเร็งช่องปาก

ลดแออัด ลดการรอคอย → PCU/NPCU มีทันตแพทย์หมุนเวียน, คิวฟันปลอม, คิวรักษารากฟันหน้า < 6 เดือน

เพิ่มการเข้าถึงบริการ → คลินิกนอกเวลาราชการ/SMC, รัฐร่วมเอกชน กลุ่มผู้สูงอายุ (ฟันเทียม)

เพิ่มประสิทธิภาพ → 1 ทันตแพทย์ : 1 ยูนิต : 1 ผู้ช่วย, Smart & Modernized Service (Queue Online, Teledentistry)



## 02 เข็มมุ่ง

1. เพิ่มการเข้าถึงบริการ :  
ปฐมภูมิ/ เฉพาะทาง/ ศูนย์ความเป็นเลิศ

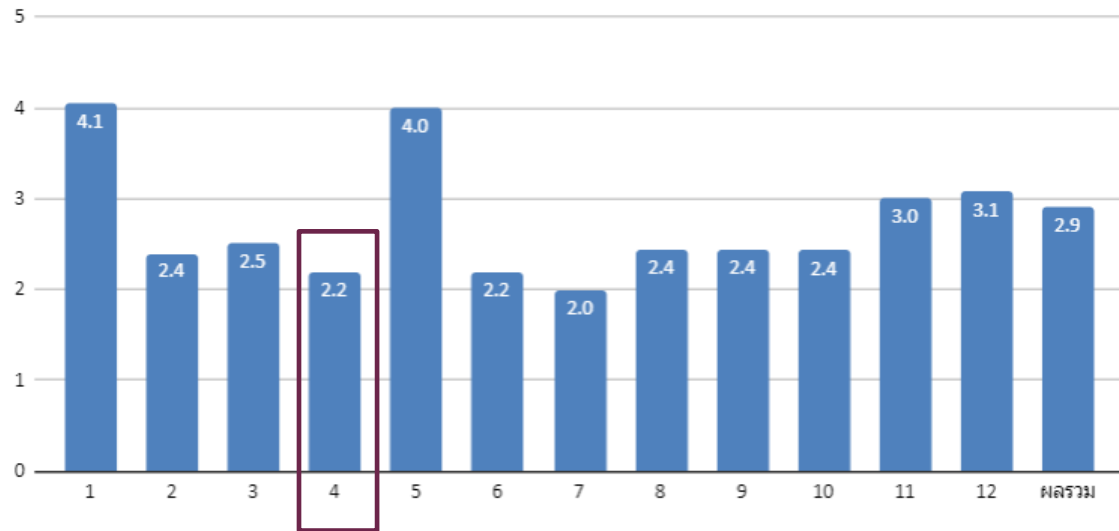
2. พัฒนาระบบบริการสุขภาพช่องปาก ไร้รอยต่อ

- พัฒนาคุณภาพบริการปฐมภูมิ
- ลดระยะเวลาารอคอย (คิว) ทันตกรรมเฉพาะทาง
- ระบบนัดหมาย online/ ระบบยืนยันการรับบริการ

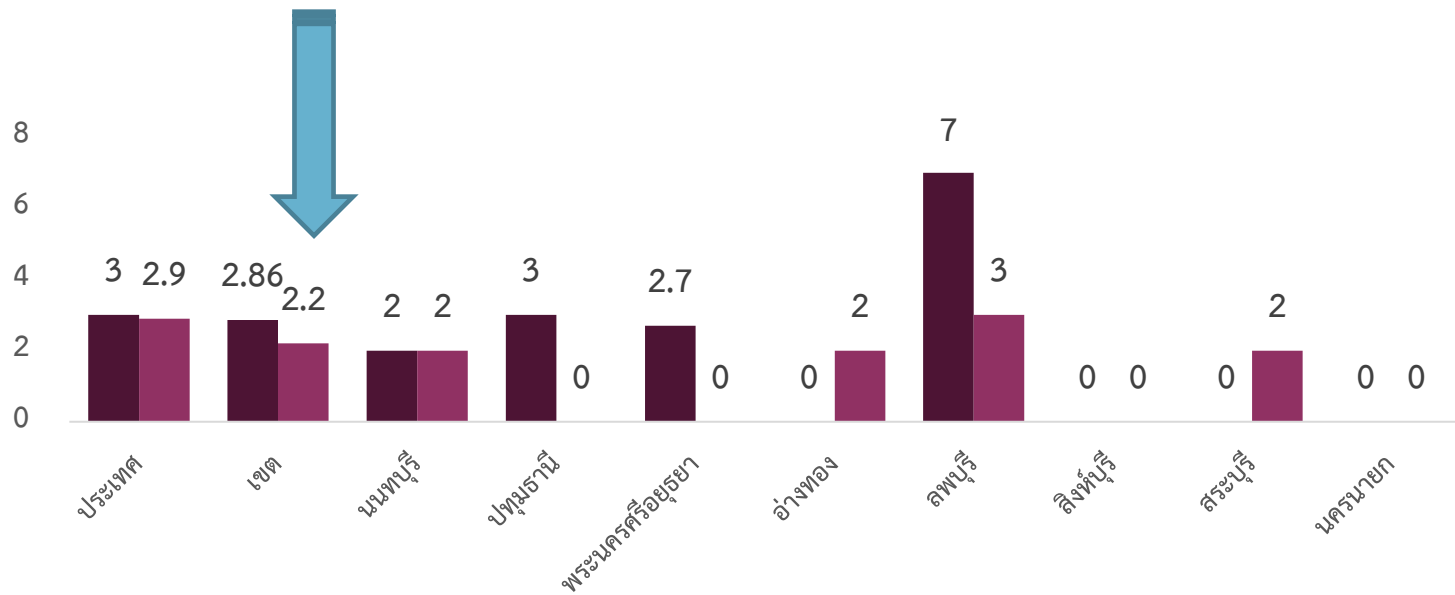
The background features a complex abstract design. On the left, there are concentric white circles on a grey background. A large red semi-circle is positioned in the upper left. A horizontal line, split into a dark purple segment on the left and a grey segment on the right, spans the top. The bottom left corner is composed of a dark purple triangle and a grey triangle. The text is centered in the white space.

ลดระยะเวลาออกคอก

ค่าเฉลี่ย คิว (เดือน) งานอุดหนุน



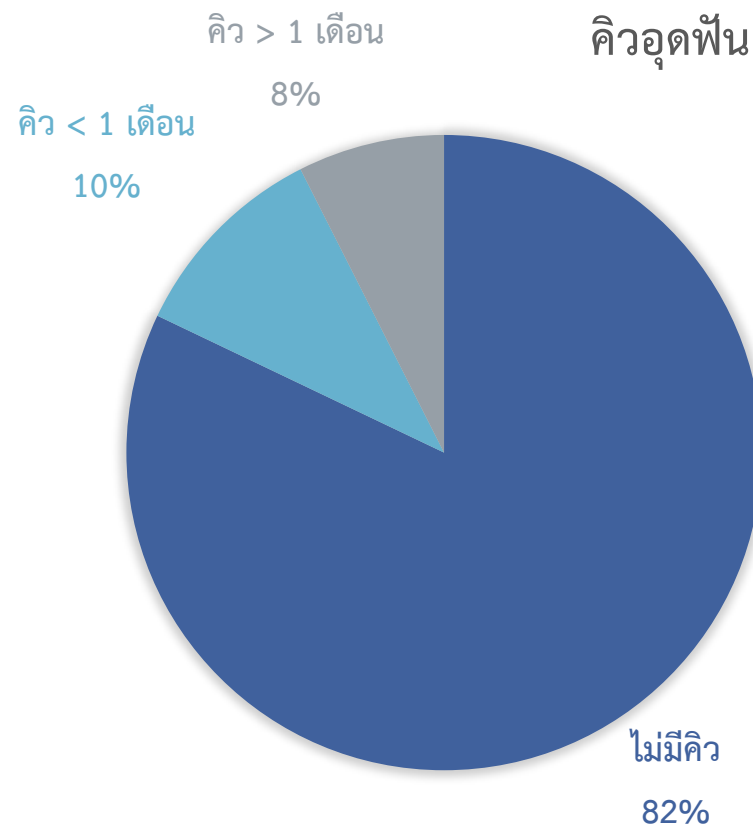
ค่าเฉลี่ยคิวงานอุดหนุน (เดือน) ไตรมาสที่ 2 และ 3  
(ข้อมูลสำรวจบรส.)



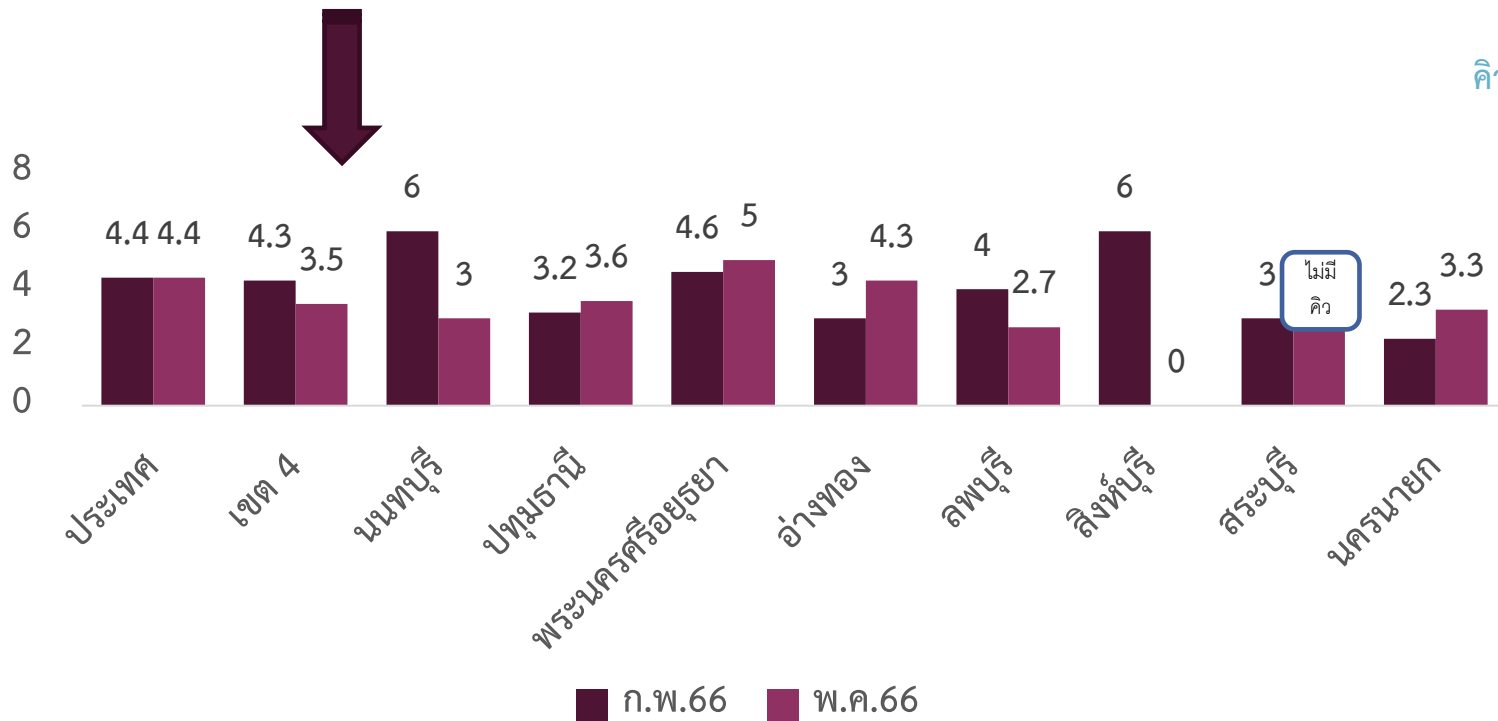
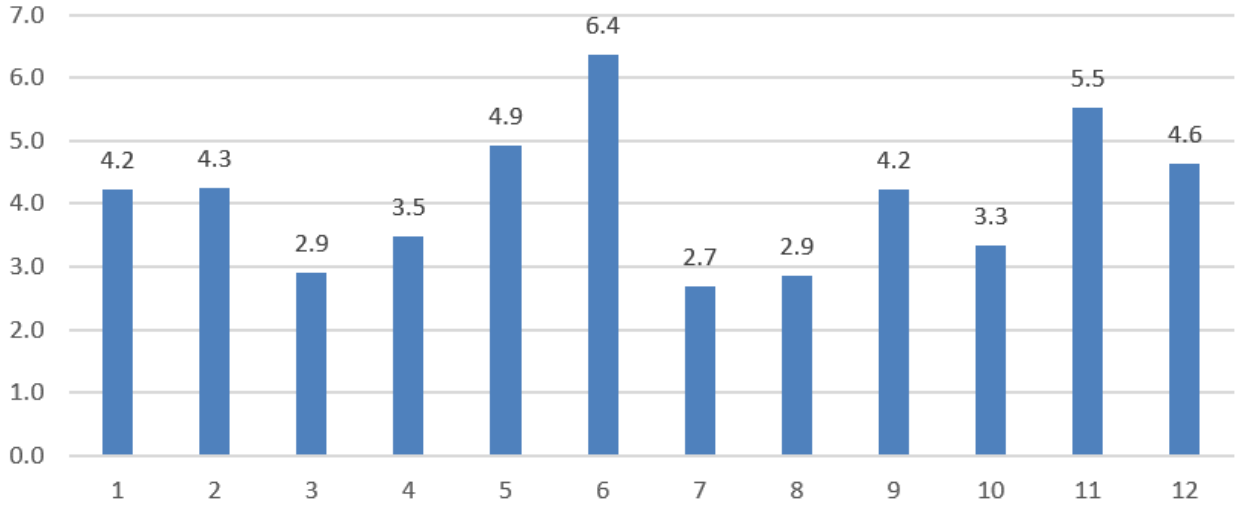
หมายเหตุ 0 = ไม่มีคิว

■ ก.พ.66

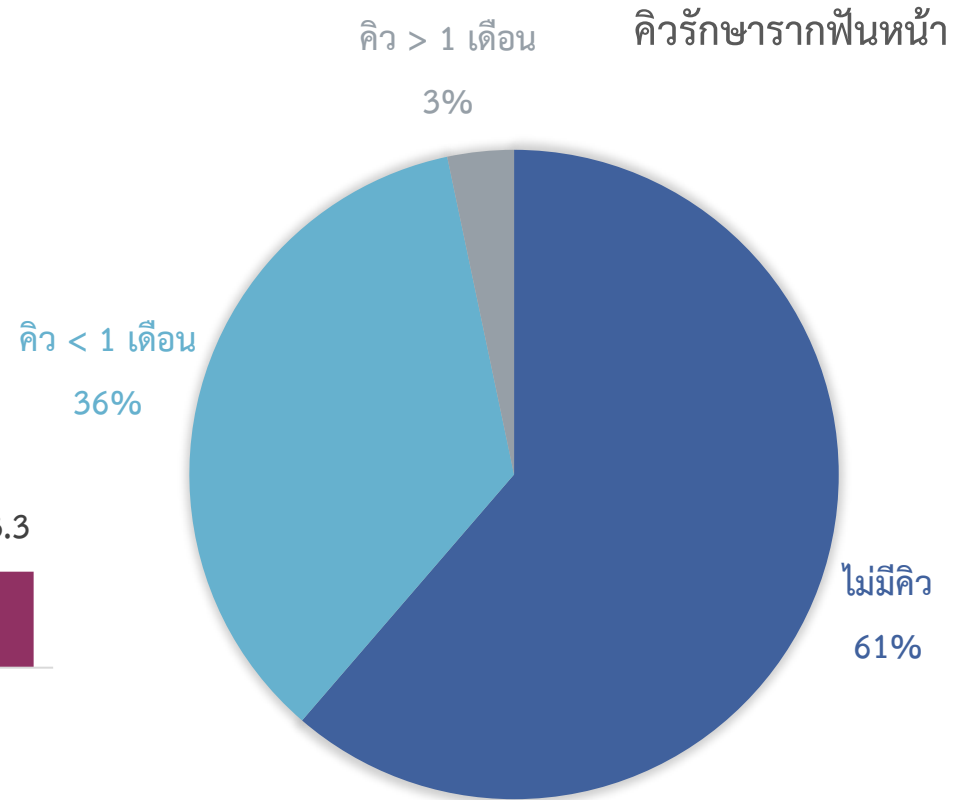
■ พ.ค.66



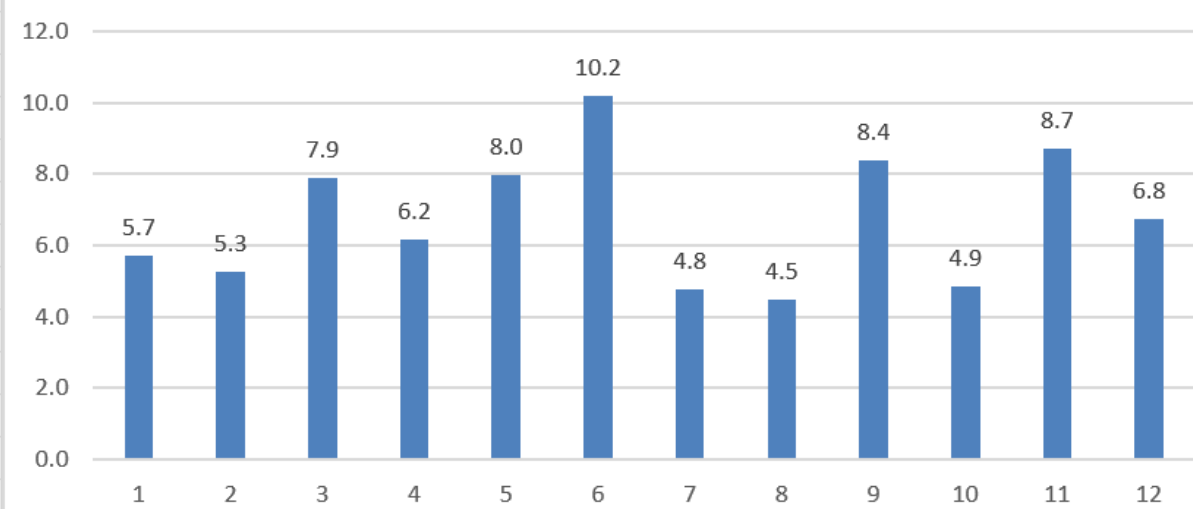
## ค่าเฉลี่ย คิว (เดือน) งานรักษารากฟันหน้า



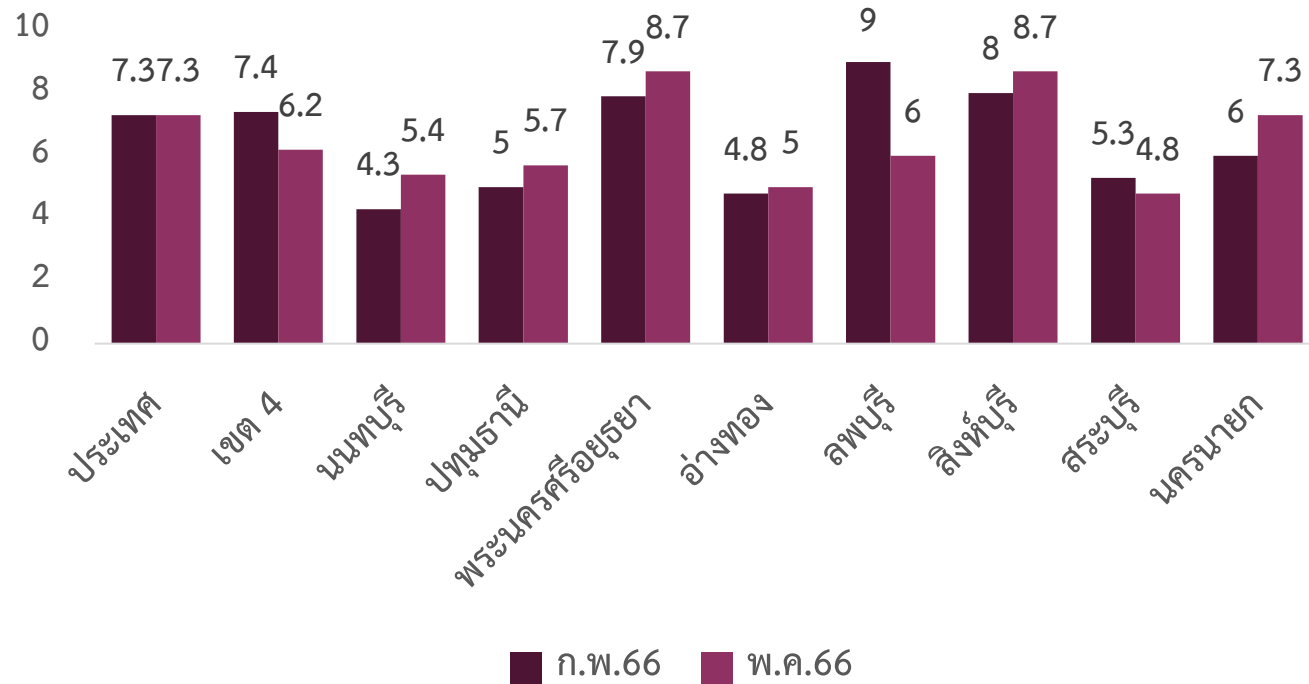
## ค่าเฉลี่ยคิวงานรักษารากฟันหน้า (เดือน) ไตรมาสที่ 2 และ 3 (ข้อมูลสำรวจกบรส.)



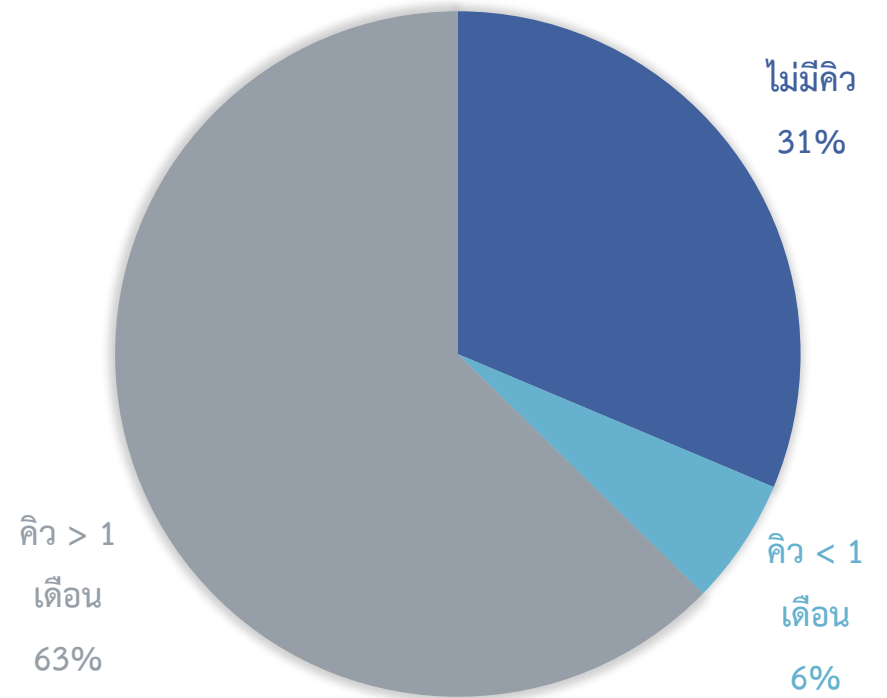
ค่าเฉลี่ย คิว (เดือน) งานทำพื้นที่เยี่ยมถอดได้บางส่วน



ค่าเฉลี่ยคิวงานพื้นที่เยี่ยมถอดได้บางส่วน (เดือน) ไตรมาสที่ 2 และ 3 (ข้อมูลสำรวจกบรส.)



คิวพื้นที่เยี่ยมถอดได้บางส่วน





เพิ่มการเข้าถึงบริการ



ต้นตบุคลากร : ทันตแพทย ( \*\* HW ทรวจสอบข้อมูล ณ 1 ก.ค.66)

จำนวนทันตแพทยทังหมดเทียบ FTE เดิม (Production line)

ลำดับ	จังหวัด	FTE		จำนวน ทันตแพทย			%ของชั้นสูง
		ต่ำ	สูง	ปฏิบัติจริง	ลาศึกษา	รวม	
1	นนทบุรี	78	99	96	6	102	103.0
2	ปทุมธานี	65	80	72	4	76	95.0
3	พระนครศรีอยุธยา	94	115	86	11	97	84.3
4	อ่างทอง	35	44	38	2	40	90.9
5	ลพบุรี	71	89	64	6	70	78.7
6	สระบุรี	73	90	69	8	77	85.6
7	สิงห์บุรี	30	35	25	8	33	94.3
8	นครนายก	32	42	31	3	34	80.9
เขต 4		478	594	481	48	529	89.1

# สัดส่วนทันตแพทย์ทั่วไปต่อทันตแพทย์เฉพาะทาง เขตสุขภาพที่ 4

( \*\*HW มอบทุกจังหวัดทบทวน & เตรียมข้อมูลรายรพ. ปฏิบัติงานจริง ณ 1 ก.ค.66)

จังหวัด	จำนวนทพ.ทั้งหมด (รวมลาศึกษาต่อ)	จำนวนทันตแพทย์ทั่วไป (GP + PG+ อบรมระยะ สั้น) (คน)	จำนวนทันตแพทย์เฉพาะทาง ป.โท + Resident + Board (คน)	สัดส่วน ทพ.ทั่วไป : ทพ.เฉพาะทาง
นนทบุรี	96	18	78	1 : 4.33
ปทุมธานี	77	26	51	1 : 1.96
พระนครศรีอยุธยา	99	48	51	1 : 1.06
อ่างทอง	39	21	18	1 : 0.86
ลพบุรี	74	37	37	1 : 1.00
สิงห์บุรี	33	16	17	1 : 1.06
สระบุรี	72	20	52	1 : 2.60
นครนายก	32	12	20	1 : 1.67
รวม เขต 4	522	198	324	1 : 1.64

**\*\* ลํารวจจํานวนทก. ทันตบุคลากร : เจ้ําพนักงานทันตสาธารณสุข / นวก.ทันตสาธารณสุข**

**จํานวนทันตแพทย์/ทันตภิบาล, นวก.ตามสัดส่วนประชากร (Population based)**

ลําดับ	จังหวัด	ประชากรตามทะเบียนราษฎร	จํานวนทก./นวก. ที่ปฏิบัติงานจริง ณ 1 ก.ค.66	ทันตภิบาล/นวก. 1 : 7,500	ทันตแพทย์ 1 : 15,000	PCU/NPCU ที่ลงทะเบียนปี 66
1	นนทบุรี	827,102		110	55	47 (53-6*)
2	ปทุมธานี	1,013,876		135	68	9
3	พระนครศรีอยุธยา	820,417		110	55	44
4	อ่างทอง	272,587		36	17	16
5	ลพบุรี	735,293		98	49	26
6	สระบุรี	638,582		85	43	39
7	สิงห์บุรี	208,229		28	14	10
8	นครนายก	197,283		26	14	13
<b>เขต 4</b>		<b>4,713,369</b>		<b>628</b>	<b>315</b>	<b>203</b>

นนทบุรี  
 สระบุรี  
 ลพบุรี  
 สิงห์บุรี  
 พระนครศรีอยุธยา  
 อ่างทอง

1 ทันตแพทย์ 1 ยูนิททำฟัน 1 ผู้ช่วยฯ



# Dental Health Board เขตสุขภาพที่ 1

## 03 HEALTH WORKFORCE

### กำลังคนด้านสุขภาพ



นโยบาย

1 ทันตแพทย์ : 1 ผู้ช่วยทันตแพทย์ : 1 หน่วยทันตกรรม

- กำหนดกรอบอัตรากำลังทันตบุคลากรในหน่วยบริการปฐมภูมิ
- ทบทวนระบบการศึกษาต่อทันตแพทย์เฉพาะทาง ได้แก่ สาขาทันตกรรมผู้สูงอายุ สาขาทันตกรรมประดิษฐ์ ในรพ.ระดับ A, M1, M2 พัฒนาศักยภาพบุคลากรในการดูแลผู้สูงอายุที่มีภาวะพึ่งพิงในชุมชน (ทันตแพทย์, ทันตภิบาล, ทีมสหวิชาชีพ CM, CG, แกนนำผู้สูงอายุ และอสม.)
- กำหนดคุณลักษณะที่จำเป็นของทันตบุคลากรเพื่อปรับหลักสูตรผู้ช่วยทันตแพทย์วุฒิ 2 ปี เพื่อเข้าสู่ตำแหน่ง จพ.ทันตสาธารณสุข
- สนับสนุนการจ้างผู้ช่วยทันตกรรมที่อยู่ในตำแหน่งสายสนับสนุนงานวิชาชีพทันตกรรมตามนโยบาย  
“ 1 ทันตแพทย์ : 1 ผู้ช่วยทันตแพทย์ ” (โรงพยาบาลเชียงรายฯเปิดหลักสูตรผู้ช่วยทันตแพทย์ตั้งแต่ปี พ.ศ. 2556 (10 ปี))
- สสจ.เชียงใหม่ร่วมกับโรงพยาบาลนครพิงค์เปิดหลักสูตรผู้ช่วยทันตแพทย์ หลักสูตร 1 ปีและ 2 ปีต่อยอด (รุ่นที่ 1)



# Dental Health Board เขตสุขภาพที่ 1

## 03 HEALTH WORKFORCE

### กำลังคนด้านสุขภาพ

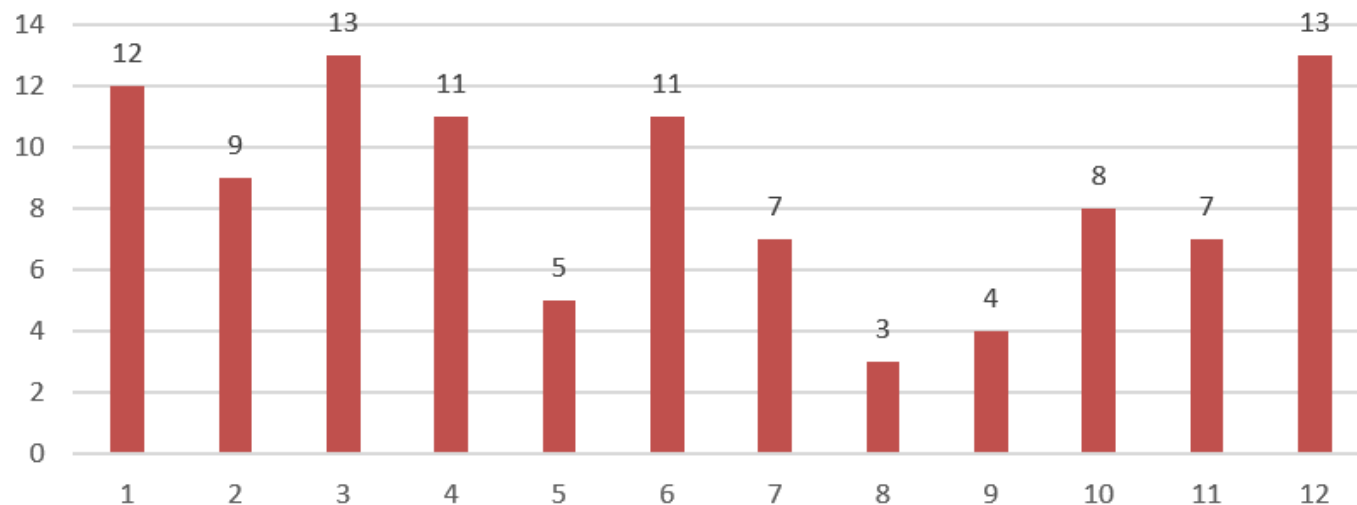


นโยบาย

## จำนวนรพ.ที่ผ่านเกณฑ์ 1 ทันตแพทย์ 1 ยูนิตทำฟัน 1 ผู้ช่วยฯ

ลำดับ	จังหวัด	จำนวนรพ.ที่สำรวจ	จำนวนรพ.ที่ผ่านเกณฑ์สัดส่วน ทพ. : ยูนิต	จำนวนรพ.ที่ผ่านเกณฑ์ทพ. : ผช.
1	นนทบุรี	8	3 (37.5%)	4 (50.0%)
2	ปทุมธานี	8	3 (37.5%)	4 (50%)
3	พระนครศรีอยุธยา	13	8 (61.5%)	6 (46.2%)
4	อ่างทอง	6	6 (100%)	3 (50.0%)
5	ลพบุรี	11	9 (81.8%)	8 (72.7%)
6	สิงห์บุรี	5	4 (80.0%)	3 (60.0%)
7	สระบุรี	12	7 (58.3%)	8 (66.7%)
8	นครนายก	4	2 (50%)	2 (50.0.0%)
	เขต 4	67	39 (58.2%)	38 (56.7%)

## ยูนิตทำฟัน และ ผช.ทพ. ไม่เป็นไปตามนโยบาย + ไม่มีแผนทั้ง 2 อย่าง



รายชื่อโรงพยาบาลที่มียูนิตทำฟัน และ ผช.ทพ. ไม่เป็นไปตามนโยบาย + ไม่มีแผนแก้ไขทั้ง 2 อย่าง					
เขตสุขภาพ	ชื่อจังหวัด	รหัสสน	ชื่อหน่วยงาน	ประเภท	Service Plan
4	นครนายก	10865	รพ.องครักษ์	F2	
4	นนทบุรี	10756	รพ.บางกรวย	F1	
4	ปทุมธานี	10687	รพ.ปทุมธานี	S	
4	ปทุมธานี	10761	รพ.คลองหลวง	F1	
4	ปทุมธานี	10764	รพ.หนองเสือ	F2	
4	ปทุมธานี	10765	รพ.ลาดหลุมแก้ว	F2	
4	พระนครศรีอยุธยา	10688	รพ.เสนา	M1	
4	พระนครศรีอยุธยา	10775	รพ.ภาชี	F2	
4	สระบุรี	10807	รพ.แก่งคอย	F1	
4	สระบุรี	10808	รพ.หนองแค	F2	
4	สระบุรี	10809	รพ.วิหารแดง	F2	

# ข้อมูลรายโรงพยาบาล

			จำนวนทพ.	จำนวนยูนิต	จำนวนผช.		
นครนายก	รพ.นครนายก	S	13	10	12	ไม่เป็นตาม	ไม่เป็นตามนโยบาย (4.1.
นครนายก	รพ.ปากพลี	F3	3	3	3	เป็นตามน	เป็นตามนโยบาย (4.1.1 -
นครนายก	รพ.บ้านนา	F2	6	6	7	เป็นตามน	เป็นตามนโยบาย (4.1.1 -
นครนายก	รพ.องครักษ์	F2	6	4	4	ไม่เป็นตาม	ไม่เป็นตามนโยบาย (4.1.
นนทบุรี	รพ.พระนั่งเกล้า	A	31	20	25	ไม่เป็นตาม	ไม่เป็นตามนโยบาย (4.1.
นนทบุรี	รพ.บางกรวย	F1	10	7	9	ไม่เป็นตาม	ไม่เป็นตามนโยบาย (4.1.
นนทบุรี	รพ.บางใหญ่	M2	13	7	9	ไม่เป็นตาม	ไม่เป็นตามนโยบาย (4.1.
นนทบุรี	รพ.บางบัวทอง	M2	12	7	9	ไม่เป็นตาม	ไม่เป็นตามนโยบาย (4.1.
นนทบุรี	รพ.ไทรน้อย	F1	7	5	7	ไม่เป็นตาม	เป็นตามนโยบาย (4.1.1 -
นนทบุรี	รพ.ปากเกร็ด	F1	10	10	10	เป็นตามน	เป็นตามนโยบาย (4.1.1 -
นนทบุรี	รพ.บางบัวทอง ๒	F2	3	3	3	เป็นตามน	เป็นตามนโยบาย (4.1.1 -
นนทบุรี	รพ.ศูนย์บริการการแพทย์นนทบุรี	F3	8	8	9	เป็นตามน	เป็นตามนโยบาย (4.1.1 -
ปทุมธานี	รพ.ปทุมธานี	S	17	12	14	ไม่เป็นตาม	ไม่เป็นตามนโยบาย (4.1.
ปทุมธานี	รพ.คลองหลวง	F1	7	2	6	ไม่เป็นตาม	ไม่เป็นตามนโยบาย (4.1.
ปทุมธานี	รพ.ธัญบุรี	M2	10	10	10	เป็นตามน	เป็นตามนโยบาย (4.1.1 -
ปทุมธานี	รพ.ประชาธิปไตย	F2	6	6	9	เป็นตามน	เป็นตามนโยบาย (4.1.1 -
ปทุมธานี	รพ.หนองเสือ	F2	7	5	6	ไม่เป็นตาม	ไม่เป็นตามนโยบาย (4.1.
ปทุมธานี	รพ.ลาดหลุมแก้ว	F2	7	4	5	ไม่เป็นตาม	ไม่เป็นตามนโยบาย (4.1.
ปทุมธานี	รพ.ลำลูกกา	F2	11	5	9	ไม่เป็นตาม	ไม่เป็นตามนโยบาย (4.1.
ปทุมธานี	รพ.สามโคก	F2	5	6	6	เป็นตามน	เป็นตามนโยบาย (4.1.1 -



# ข้อมูลรายโรงพยาบาล

พระนครศรีอยุธยา	รพ.พระนครศรีอยุธยา	A					
พระนครศรีอยุธยา	รพ.เสนา	M1	10	5	8	ไม่เป็นตาม	ไม่เป็นตามนโยบาย (4.1.
พระนครศรีอยุธยา	รพ.ท่าเรือ	F2	5	3	3	ไม่เป็นตาม	ไม่เป็นตามนโยบาย (4.1.
พระนครศรีอยุธยา	รพ.สมเด็จพระสังฆราช(นครหลวง)	F2					
พระนครศรีอยุธยา	รพ.บางไทร	F2	5	3	3	ไม่เป็นตาม	ไม่เป็นตามนโยบาย (4.1.
พระนครศรีอยุธยา	รพ.บางบาล	F2	3	3	2	เป็นตามน	ไม่เป็นตามนโยบาย (4.1.
พระนครศรีอยุธยา	รพ.บางปะอิน	M2	8	6	7	ไม่เป็นตาม	ไม่เป็นตามนโยบาย (4.1.
พระนครศรีอยุธยา	รพ.บางปะหัน	F2	3	4	5	เป็นตามน	เป็นตามนโยบาย (4.1.1 -
พระนครศรีอยุธยา	รพ.ผักไห่	F2	4	4	5	เป็นตามน	เป็นตามนโยบาย (4.1.1 -
พระนครศรีอยุธยา	รพ.ภาชี	F2	5	3	3	ไม่เป็นตาม	ไม่เป็นตามนโยบาย (4.1.
พระนครศรีอยุธยา	รพ.ลาดบัวหลวง	F2	4	5	4	เป็นตามน	เป็นตามนโยบาย (4.1.1 -
พระนครศรีอยุธยา	รพ.วังน้อย	F1	10	10	13	เป็นตามน	เป็นตามนโยบาย (4.1.1 -
พระนครศรีอยุธยา	รพ.บางซ้าย	F3					
พระนครศรีอยุธยา	รพ.อุทัย	F2	4	4	4	เป็นตามน	เป็นตามนโยบาย (4.1.1 -
พระนครศรีอยุธยา	รพ.มหาราช	F3	3	3	2	เป็นตามน	ไม่เป็นตามนโยบาย (4.1.
พระนครศรีอยุธยา	รพ.บ้านแพรก	F3	2	3	3	เป็นตามน	เป็นตามนโยบาย (4.1.1 -

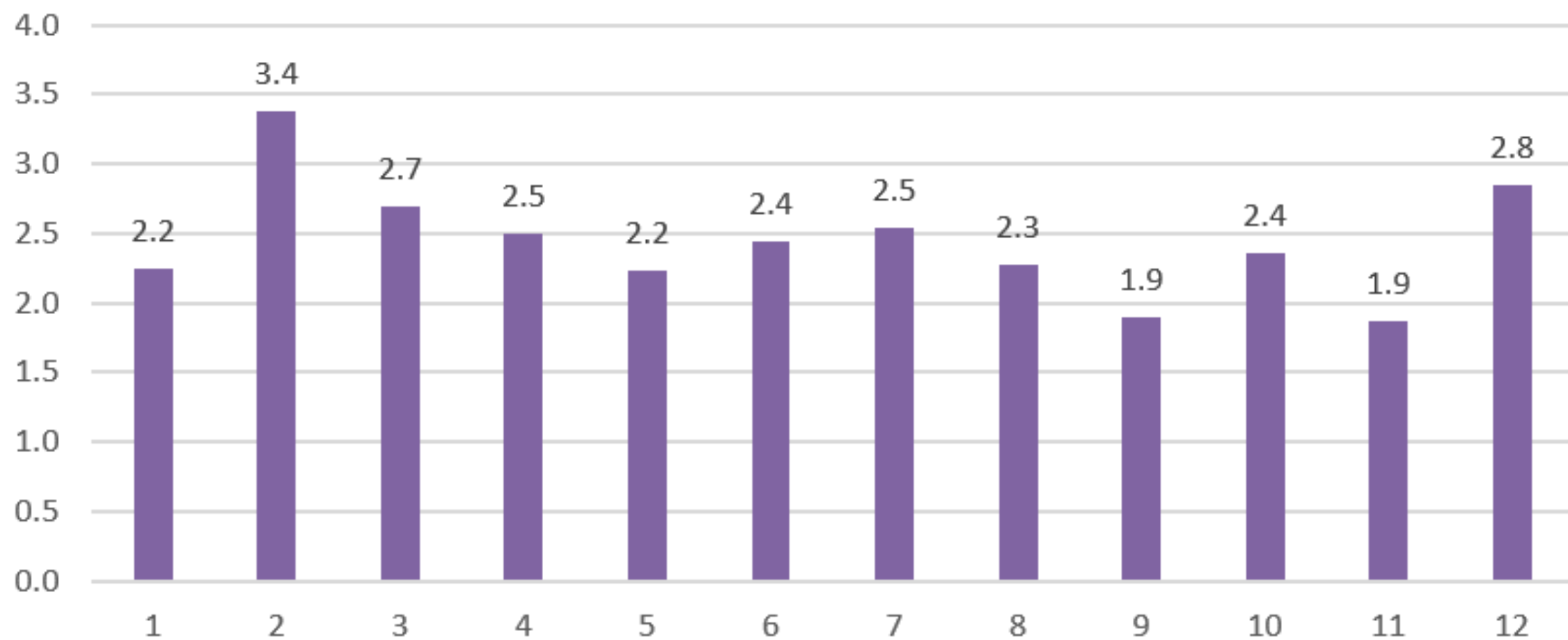
# ข้อมูลรายโรงพยาบาล

ลพบุรี	รพ.พระนารายณ์มหาราช	S	19	17	15	ไม่เป็นตาม	ไม่เป็นตามนโยบาย (4.1.1-
ลพบุรี	รพ.บ้านหมี่	M1	10	7	4	ไม่เป็นตาม	ไม่เป็นตามนโยบาย (4.1.1-
ลพบุรี	รพ.พัฒนานิคม	F1	3	4	4	เป็นตามน	เป็นตามนโยบาย (4.1.1-
ลพบุรี	รพ.โคกสำโรง	M2	6	6	6	เป็นตามน	เป็นตามนโยบาย (4.1.1-
ลพบุรี	รพ.ชัยบาดาล	M2	7	10	7	เป็นตามน	เป็นตามนโยบาย (4.1.1-
ลพบุรี	รพ.ท่าม่วง	F2	4	4	4	เป็นตามน	เป็นตามนโยบาย (4.1.1-
ลพบุรี	รพ.ท่าหลวง	F2	2	3	3	เป็นตามน	เป็นตามนโยบาย (4.1.1-
ลพบุรี	รพ.สระโบสถ์	F3	3	3	3	เป็นตามน	เป็นตามนโยบาย (4.1.1-
ลพบุรี	รพ.โคกเจริญ	F2	3	3	3	เป็นตามน	เป็นตามนโยบาย (4.1.1-
ลพบุรี	รพ.ลำสนธิ	F2	3	3	4	เป็นตามน	เป็นตามนโยบาย (4.1.1-
อ่างทอง	รพ.อ่างทอง	S					
อ่างทอง	รพ.ไชโย	F2	3	4	4	เป็นตามน	เป็นตามนโยบาย (4.1.1-
อ่างทอง	รพ.ป่าโมก	F2	4	4	3	เป็นตามน	ไม่เป็นตามนโยบาย (4.1.1-
อ่างทอง	รพ.โพธิ์ทอง	F2	4	5	5	เป็นตามน	เป็นตามนโยบาย (4.1.1-
อ่างทอง	รพ.แสวงหา	F2	3	3	2	เป็นตามน	ไม่เป็นตามนโยบาย (4.1.1-
อ่างทอง	รพ.วิเศษชัยชาญ	F1	7	6	7	ไม่เป็นตาม	เป็นตามนโยบาย (4.1.1-
อ่างทอง	รพ.สามโก้	F3	3	4	2	เป็นตามน	ไม่เป็นตามนโยบาย (4.1.1-

# ข้อมูลรายโรงพยาบาล

สระบุรี	รพ.สระบุรี	A	17	20	19	เป็นตามน	เป็นตามนโยบาย (4.1.1 -
สระบุรี	รพ.พระพุทธบาท	M1	11	11	11	เป็นตามน	เป็นตามนโยบาย (4.1.1 -
สระบุรี	รพ.แก่งคอย	F1	7	6	5	ไม่เป็นตาม	ไม่เป็นตามนโยบาย (4.1.
สระบุรี	รพ.หนองแค	F2	6	4	5	ไม่เป็นตาม	ไม่เป็นตามนโยบาย (4.1.
สระบุรี	รพ.วิหารแดง	F2	5	4	3	ไม่เป็นตาม	ไม่เป็นตามนโยบาย (4.1.
สระบุรี	รพ.หนองแซง	F2	3	3	3	เป็นตามน	เป็นตามนโยบาย (4.1.1 -
สระบุรี	รพ.บ้านหมอ	F2	3	4	3	เป็นตามน	เป็นตามนโยบาย (4.1.1 -
สระบุรี	รพ.ดอนพุด	F3	1	2	1	เป็นตามน	เป็นตามนโยบาย (4.1.1 -
สระบุรี	รพ.หนองโดน	F3	2	3	3	เป็นตามน	เป็นตามนโยบาย (4.1.1 -
สระบุรี	รพ.เสาไห้เฉลิมพระเกียรติ ๘๐ พร	F2	4	3	3	ไม่เป็นตาม	ไม่เป็นตามนโยบาย (4.1.
สระบุรี	รพ.มวกเหล็ก	F2	4	4	4	เป็นตามน	เป็นตามนโยบาย (4.1.1 -
สระบุรี	รพ.วังม่วงสาธารณสุข	F2	3	3	3	เป็นตามน	เป็นตามนโยบาย (4.1.1 -
สิงห์บุรี	รพ.สิงห์บุรี	S	8	11	13	เป็นตามน	เป็นตามนโยบาย (4.1.1 -
สิงห์บุรี	รพ.อินทร์บุรี	M1					
สิงห์บุรี	รพ.บางระจัน	F2	4	3	3	ไม่เป็นตาม	ไม่เป็นตามนโยบาย (4.1.
สิงห์บุรี	รพ.ค่ายบางระจัน	F2	3	3	2	เป็นตามน	ไม่เป็นตามนโยบาย (4.1.
สิงห์บุรี	รพ.พรหมบุรี	F3	3	5	4	เป็นตามน	เป็นตามนโยบาย (4.1.1 -
สิงห์บุรี	รพ.ท่าช้าง	F2	2	4	3	เป็นตามน	เป็นตามนโยบาย (4.1.1 -

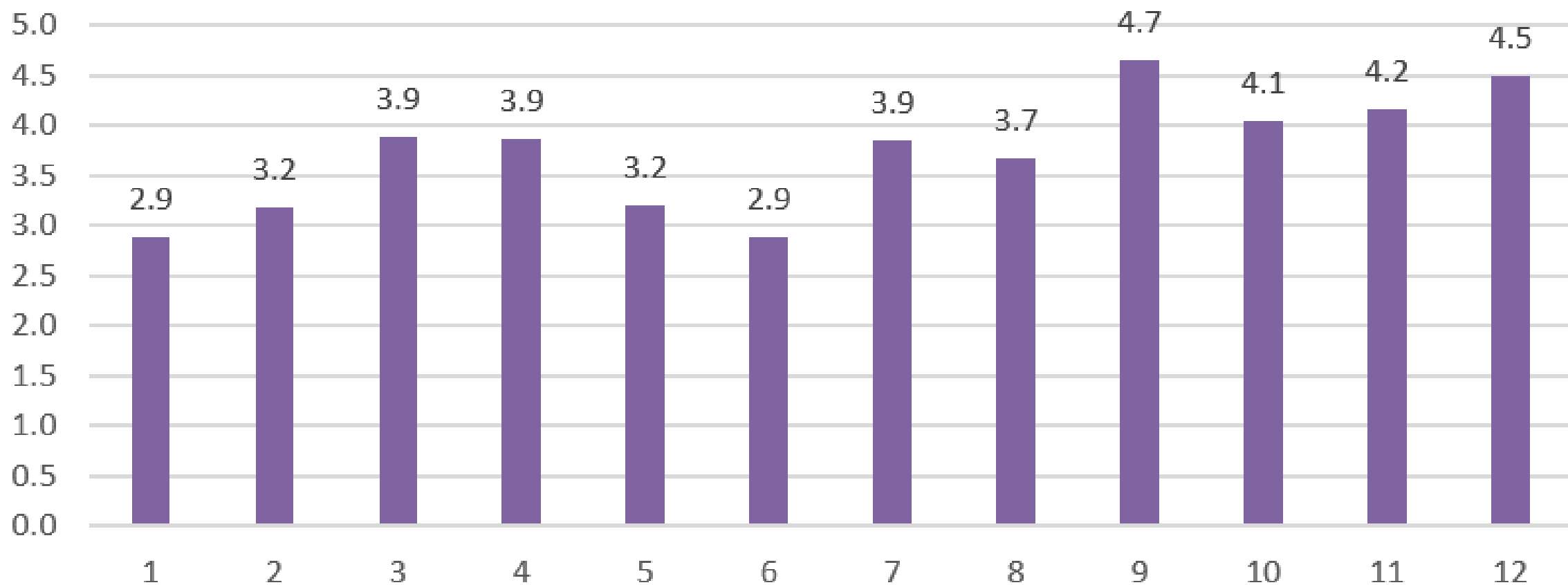
## จำนวนวันทำงานต่อคน (Man-Day) เฉลี่ยต่อสัปดาห์ ที่ pcu



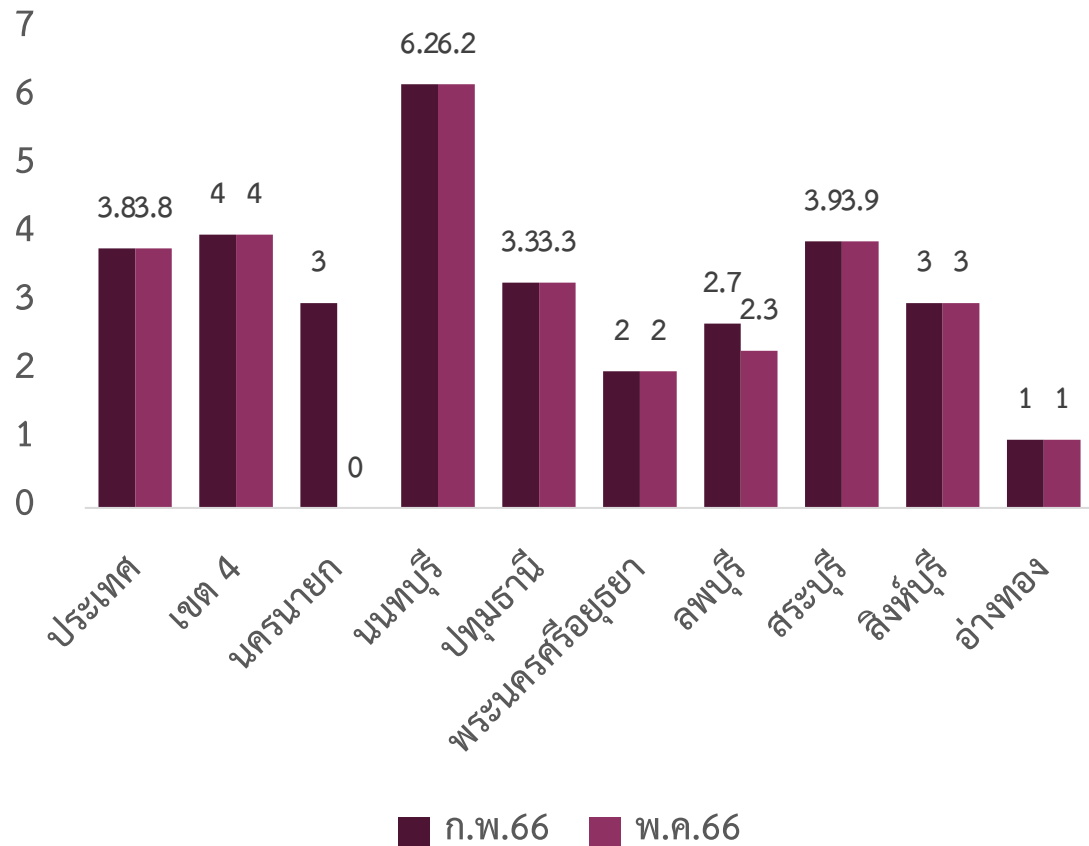
## การจัดให้ทันตแพทย์ไปให้บริการที่หน่วยบริการปฐมภูมิ

จังหวัด	จำนวนรพ.ที่สำรวจ	จำนวนรพ.ที่ให้บริการ ที่หน่วยปฐมภูมิ	ร้อยละ
นนทบุรี	8	6	75
ปทุมธานี	8	8	100
พระนครศรีอยุธยา	13	3	23.1
อ่างทอง	6	3	50
ลพบุรี	11	4	36.4
สิงห์บุรี	5	3	60
สระบุรี	12	9	75
นครนายก	4	3	75
เขต 4	67	39	58.2

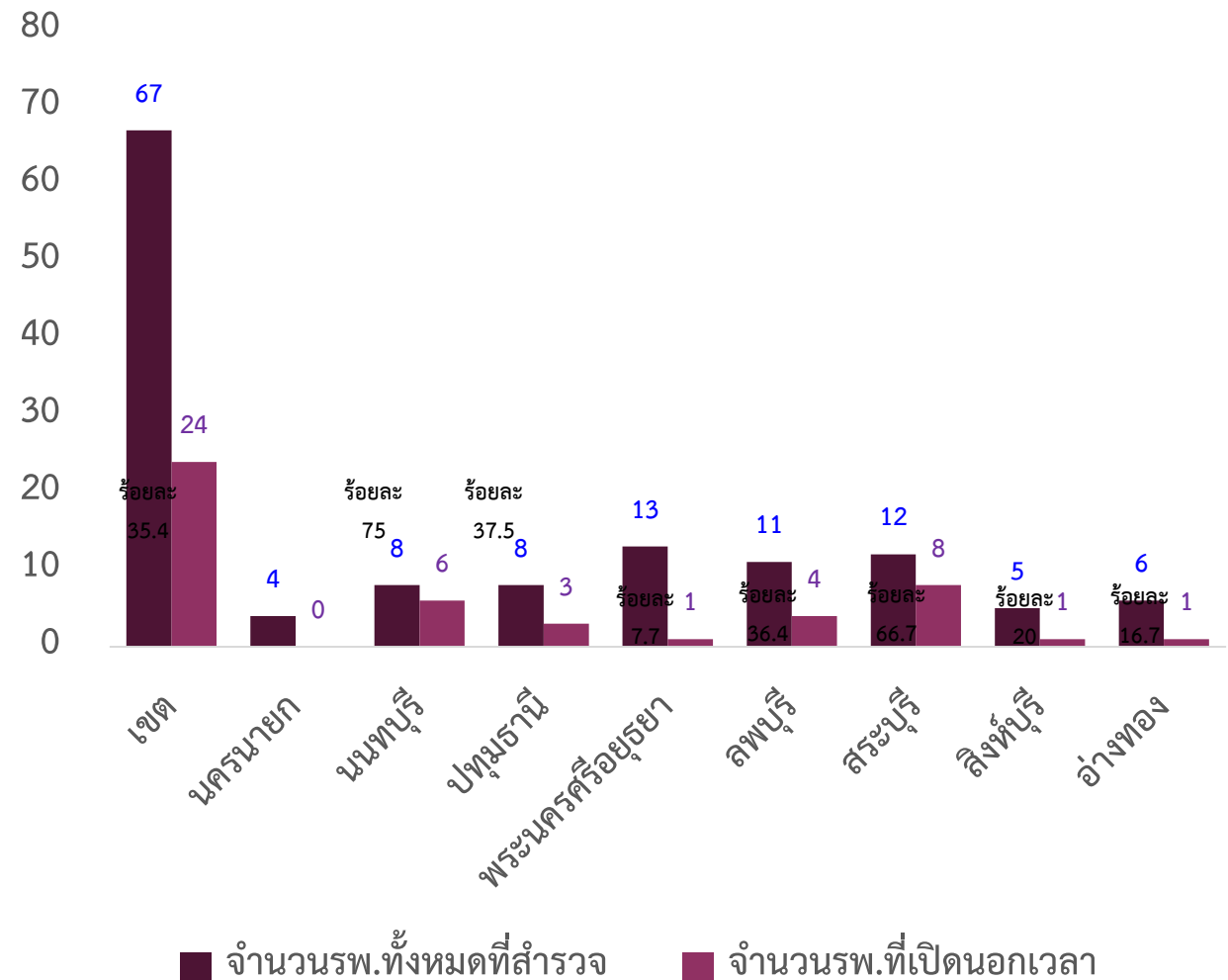
## จำนวนวันเฉลี่ยต่อสัปดาห์ ที่เปิดคลินิกทันตกรรม นอกเวลาราชการ



## จำนวนวันเฉลี่ยต่อสัปดาห์ที่เปิดคลินิกทันตกรรม นอกเวลาราชการ (ข้อมูลสำรวจกบรส.)



## จำนวนโรงพยาบาลที่เปิดคลินิกทันตกรรม นอกเวลาราชการ (ข้อมูลสำรวจกบรส.)



# SMC เขตสุขภาพที่ 4

- จังหวัดนนทบุรี : โรงพยาบาลพระนั่งเกล้า, โรงพยาบาลศูนย์บริการการแพทย์นนทบุรี
- จังหวัดปทุมธานี : รพ.ลำลูกกา
- จังหวัดสิงห์บุรี : รพ.สิงห์บุรี
- จังหวัดสระบุรี : รพ.หนองแค
- จังหวัดพระนครศรีอยุธยา : รพ.พระนครศรีอยุธยา



# โรงพยาบาลทันตกรรม เขตสุขภาพที่ 4

ให้ทุกรพ.กรอกข้อมูลในแบบ  
แสดงความจำนง

**\*\*ถ้ามีเพิ่มเติมให้แจ้งภายใน  
21 ก.ค.66**





แม่ฮ่องสอน	3	1
เขต 1	24	19
รวม 43 คน		

ส่วนต่าง 60 คน ที่ควรได้รับการพัฒนา

02

## พัฒนาโรงพยาบาลกันตกรรม

สถานที่	ขนาด	งบประมาณ		
		อาคารกันตกรรม	ยูนิตกันตกรรม	ระบบระบายอากาศ
สว.นครพิงค์ (P+)	36 ยูนิต	65,000,000	16,560,000	3,600,000
สสจ.เชียงใหม่	8 ยูนิต	14,640,000	3,680,000	800,000
สว.เกาะคา จ.ลำปาง (A+)	8 ยูนิต	มีสถานที่แล้ว	3,680,000	800,000
สว.ทุ่งหัวช้าง จ.ลำพูน (S+)	8 ยูนิต	14,640,000	3,680,000	800,000
สว.เขียงรายประชานุเคราะห์ (P+)	8 ยูนิต	มีสถานที่แล้ว	3,680,000	800,000
สว.พาน จ.เขียงราย(S+)	16 ยูนิต	32,340,000	7,360,000	1,600,000
		126,620,000.00	38,640,000	8,400,000
<b>รวม</b>			<b>173,660,000</b>	

# รพ.วังน้อย

- รพช. ระดับ F : 10 unit
- ทพ.เฉพาะทาง 3
- รับส่งต่อจากรพ.อยุธยา มธ. ที่ไม่สะดวกเดินทาง
- เพิ่มศักยภาพ : ส่งทพ.เรียนจัดฟัน  
**Maxillo Super GP**

## เสนอ

- อาคารทันตกรรม 16 ยูนิต พ.ท.ในรพ. (55 ล้านบาท)
- งบครุภัณฑ์ งบรพ. (ซื้อเพิ่มจากเดิมมี 10 ยูนิต)

# รพ.ศูนย์บริการการแพทย์นนทบุรี

## ■ F3 = Standard

## ■ ดำริท่านปลัดฯ

## ■ ทั้งหมด 9 คน : ทพ.เฉพาะทาง จัดพื้นที่ 2 ทั่วไป 2 PG บริหาร 1

## ■ Unit 8 ซ้ำชุด 2 (ถอนพื้นที่)

## ■ X-ray OPG

## ■ เงินบำรุง 30 ลบ. ไม่เพียงพอ

### เสนอ

1. ยังไม่เพิ่มยูนิต โครงสร้างไม่เหมาะสม : ซ้ำยูนิตทดแทน 2 (เงินบำรุง)

2. ข้อมูล HDC < โปรแกรมรพ. ร้อยละ 50 อยู่ระหว่างตรวจสอบ

3. เพิ่มความครอบคลุมงานทก. พื้นฐานมากขึ้น ตรวจ-วางแผน-นัดหมายจน  
**Complete case** คนไข้ UC ประมาณ 400 เคส ส่วนใหญ่เป็น  
ข้าราชการ เบิกได้ เน้นคุณภาพ > ปริมาณ คนไข้ไม่ต้องมาหลายครั้ง

4. เปิด SMC สสจ. ช่วยโปรโมท เพิ่มทพ. ทำงานนอกเวลามากขึ้น

5. ยังไม่มีแผนเพิ่มทพ. ใน 2 ปีนี้

Pain point ข้อมูล : ICD 10-TM

- จุด 1 ด้านหลายๆ ซี่ = 1 record

- ถ้าลงจุดไหนผิดที่ไม่ใช่ ICD 10 ของห้องพื้นที่ ข้อมูลถูกดีดออกไปทั้งหมด

- ช่วงเวลาที่เราดึงข้อมูล จะมีผลต่อการแสดงข้อมูล

## รพ.หนองแค

เสนอ

ทำที่ใหม่ อยู่ด้านหลังรพ.

- F2
- ทพ. 7 unit 4 ผช. 4

อาคาร 8 ยูนิต

ศูนย์ทันตกรรม มีนิคมอุตฯ 2 แห่ง

เปิด SMC

# รพ.พระนารายณ์ (พืสุ)

- ชื่อที่ใหม่
- งานปฐมภูมิอยู่รพ.สต.
- งานเฉพาะทางอยู่รพ.
- เคลียดคนไข้นัดต่างๆ ก่อน
- วันที่ 14 นัดประชุมอีกที

# ประเด็นพูดคุยวันนี้

- ฟีน่า
- นำเสนอวันที่ **24** กรกฎาคม **2566**
- แสดงความจำนงรพ.ทันตกรรมเพิ่มเติมจากที่เคยส่งเดิมได้
- กรอกข้อมูลตามแบบฟอร์ม ส่งภายใน **27** กรกฎาคม **2566**
- กรอกแบบทพ.เฉพาะทาง

- **ฟีน่า**
  - การลงข้อมูลทันตแพทย์ จัดทำแผนกำลังคน
  - นโยบายท่านปลัด
  - การเข้าถึงบริการทันตกรรม เพิ่มขึ้น **65-66** ร้อยละ **20**
  - ตัวชี้วัดทั้ง **OHSP, PA** เป็น **process** การทำ **survey** จะช่วยวัดผลลัพธ์ที่ดีกว่า
  - **Link** ปัญหาสุขภาพ คุณภาพชีวิต **BR** สว. **Oral Care Plan**
  - **I : I : I** ข้อมูล **72** รพ. ให้รู้ว่าขาดหมอ ขาดเก้าอี้ (ข้อมูลฟีน่า)
  - คิวนัด : พื้นฐานคิวอุดฟัน, คิวฟันปลอม (**Quick survey**)
  - **3** บริบท : เมือง ปริมาณพล (นนทบุรี, ปทุมธานี **NPCU** พ.ท.กว้างใหญ่ มีเงินจ้างผช. แต่ไม่มีผช.มาสมัคร คนมากกว่าเก้าอี้ทำอะไร เก้าอี้รพ.สต. พัฒนาปฐมภูมิ) อุตสาหกรรม วัยทำงาน (สระบุรี อยุธยา ลพบุรี) ชนบท (สิงห์บุรี อ่างทอง นครนายก)
  - ดูแลทุกกลุ่มวัย วัยเรียน วัยทำงาน ผู้สูงอายุ
  - บทบาท **Oral Health CUP Manager**
  - ข้อดี ข้อเด่น งานสหสาขา

## HW : วิเคราะห์ 3 บริบท

กรอบทพ. 60-64 MAX รียัง จะขยายงาน จุดเด่น จุดพัฒนา

■ เขตเมือง (นนทบุรี ปทุมธานี)

■ อุตสาหกรรม

■ ชนบท

■ งาน PP เต็มๆ

■ ออกหน่วยทันตกรรมโรงเรียน

■ เปิดคลินิกทันตกรรมนอกเวลาในรพ.สต.

■ เชิงรุก : BR ทำฐานเรื่องฟัน CARE PLAN  
pool ทภ.มารวมกัน





รพ.บางระจัน	-	-	X	X	✓	X	✓
รพ.วิเศษชัยชาญ	-	✓	X	✓	✓	✓	✓
รพ. โพธิ์ทอง	-	✓	X	X	✓	X	✓

## สรุปข้อเสนอแนะเชิงนโยบาย

### ข้อเสนอแนะ

1. ความเข้มแข็งของ MCHB ระดับจังหวัดและ ให้มีอายุรแพทย์ร่วม
2. MCHB ประกาศนโยบาย Zero MMR:4MD,PPH,PIH
3. จัดระบบ Consult Doctor to Doctor (One Province One Labor room)
4. ขับเคลื่อนร่วมกับภาคีเครือข่ายเพื่อเพิ่ม Early ANC & HL ในหญิงตั้งครรภ์
5. กำกับ ติดตามการดำเนินงานการป้องกันการคลอดก่อนกำหนด  
ตามโครงการ Big Rock Preterm (งบ PPA สิ้นสุด 31 ก.ค. 66 – เร่งรัดการ Key ข้อมูล)
6. พัฒนาศักยภาพตามแนวทาง Service Delivery ตามระดับโรงพยาบาล (SAP)
  - เพิ่มแพทย์ MFM ในรพ. ระดับ A, P, P+ และสูติ – นรีแพทย์ในรพ. ระดับ S ขึ้นไป ในรพ. ที่ขาดแคลน
  - พัฒนาศักยภาพพยาบาลโดยอบรมเฉพาะทางพยาบาลผดุงครรภ์ (ปี 2566 โควตาเขต 10 ราย)
  - การผ่าตัด Caesarean Section (OR ที่เพียงพอ) ในรพ. ระดับ S ขึ้นไป



# ข้อมูล BACK UP

# SAP



**S : Standard**

**โรงพยาบาลทุกระดับ**

**รูปแบบมาตรฐาน**



**A : Academy**

**พัฒนาการเรียนการสอน**

**สถานที่ฝึกอบรม**



**P : Premium /  
Professional**

**เพิ่มศักยภาพ**

**ยกระดับ เป็น  
Premium**

- 01 Leadership / Governance
- 02 Service Delivery
- 03 Health Workforce
- 04 Financing
- 05 Products Technologies Tools
- 06 Health Information System

# Dental Health Board เขตสุขภาพที่ 1

01



**LEADERSHIP / GOVERNANCE**

ภาวะผู้นำและธรรมาภิบาล

02



**SERVICE DELIVERY**

ระบบบริการทันตกรรม

03



**HEALTH WORKFORCE**

กำลังคนด้านสุขภาพ

04



**FINANCING**

งบประมาณ

05



**PRODUCTS TECHNOLOGIES TOOLS**

ผลิตภัณฑ์และเทคโนโลยี

06

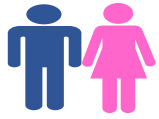


**HEALTH INFORMATION SYSTEM**

ระบบข้อมูลสารสนเทศ

# Dental Health Board เขตสุขภาพที่ 1

# ข้อมูลทั่วไป



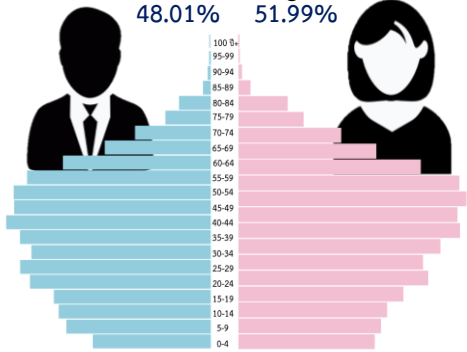
ประชากรทั้งหมด 5,399,227 คน ตามทะเบียนราษฎร

ประชากรต่างด้าว 410,524 คน



8 จังหวัด 70 อำเภอ 713 ตำบล 5,662 หมู่บ้าน  
2,609,993 หลังคาเรือน

ชาย 48.01% หญิง 51.99%



ผู้สูงอายุ

1,121,089 คน (19.31 %)



เด็ก < 14 ปี

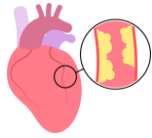
825,843 คน (15.23 %)

สาเหตุการเสียชีวิต (หน่วยอัตราต่อแสนประชากร)



มะเร็ง

142.63



โรคหัวใจและหลอดเลือด

71.56



โรคทางเดินหายใจ

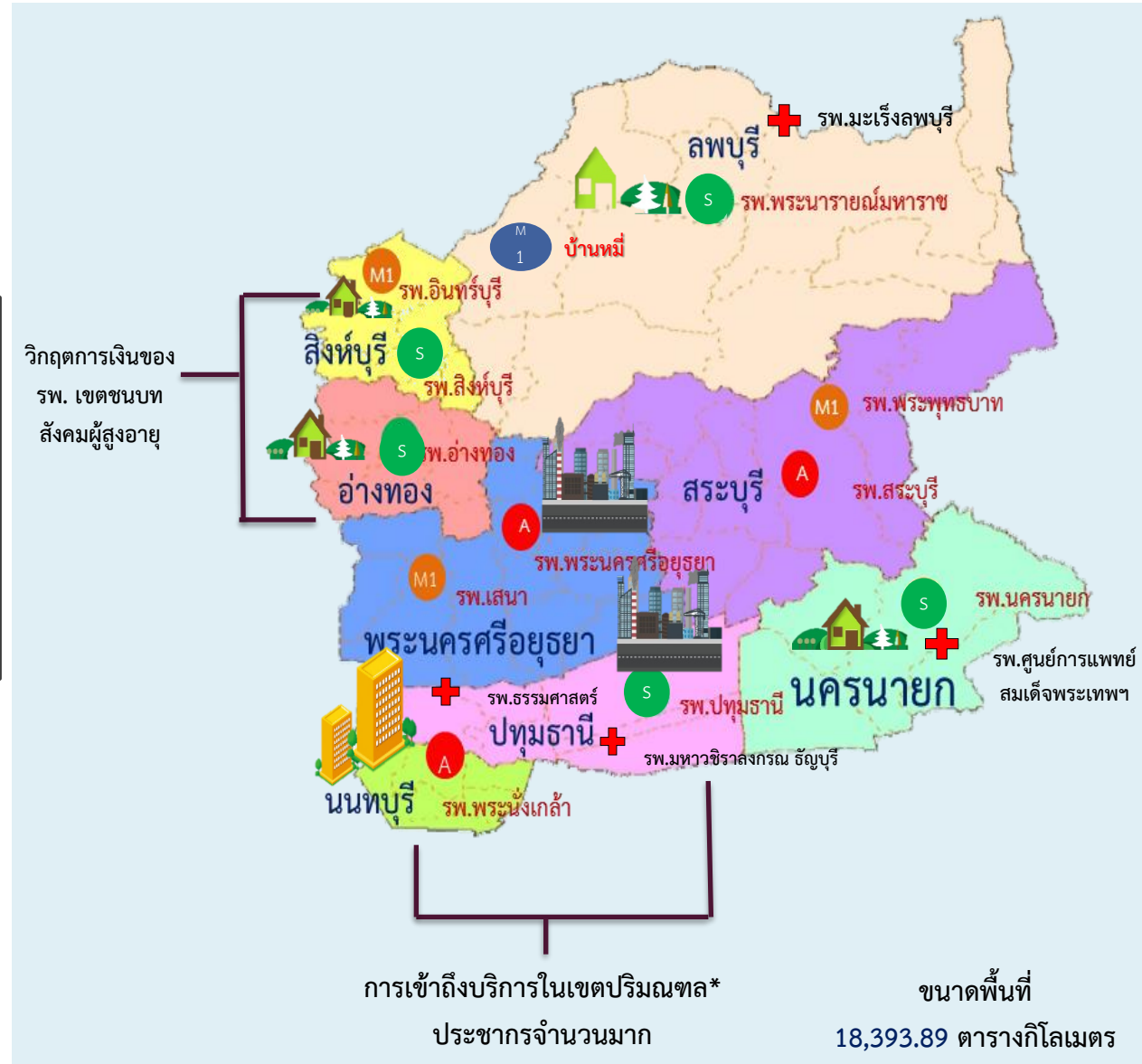
63.83



อุบัติเหตุ

20.83

ที่มา : สคร. และ HDC ณ วันที่ 10 พฤศจิกายน พ.ศ. 2565



# ข้อมูลทรัพยากรสาธารณสุข

หน่วยบริการ สป. 7,593 เตียง

รพศ.  
3 แห่ง

รพท.  
9 แห่ง

รพช.  
60 แห่ง

รพ.สต.  
797 แห่ง  
(ถ่ายโอน 47 แห่ง)

สัดส่วนเตียงต่อ 1,000 ประชากร = 1.41

นอกสังกัด สป. 16 แห่ง 4,847 เตียง

กรมแพทย์  
3 แห่ง

สังกัด  
มหาวิทยาลัย  
3 แห่ง

กระทรวง  
กลาโหม  
3 แห่ง

กระทรวง  
ยุติธรรม  
1 แห่ง

เอกชน 42 แห่ง 3,728 เตียง

บุคลากรทางการแพทย์ 26,534 คน



แพทย์ 2,042 คน



ทันตแพทย์ 665 คน



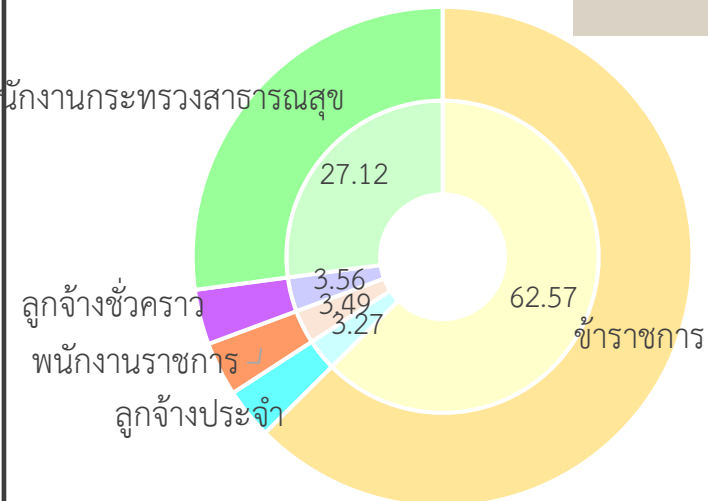
เภสัชกร 1,493 คน



พยาบาล 10,803 คน

สหวิชาชีพ อื่นๆ 11,321 คน

พนักงานกระทรวงสาธารณสุข



ที่มา : โปรแกรม HROPS กลุ่มงานทรัพยากรบุคคล ณ



# Framework to moving forward healthcare policy and plan in Thailand

## 80:20

Increase Caries free

Decrease periodontitis

Maintain 20 teeth

Individual/family  
/community

setting

Primary care  
center  
(Sub-district)

Community/  
Provincial  
hospital

### Self-care

- promote health literacy
- encourage self- surveillance
- promote participatory from all stakeholders engage in building oral public health policy

### Oral health Service

- increase access to basic oral health care along with the core benefit package and needed

Digital technology and Innovation

create supportive environment for good oral health

# เป้าหมายสุขภาพช่องปากคนไทย

# 80:20

ปี 2580 ร้อยละ 50 ของผู้สูงอายุ 80 ปี มีฟันถาวรใช้งานได้อย่างน้อย 20 ซี่



## Life Course Approach

อยู่ในสิ่งแวดล้อมที่เอื้อต่อการมีสุขภาพช่องปากที่ดี



# นโยบายมุ่งเน้น

## เขตสุขภาพที่ 4



นายแพทย์สุรโชค ต่างวิวัฒน์

ผู้ตรวจราชการกระทรวงสาธารณสุข

เขตสุขภาพที่ 4



### 1. การดูแลผู้สูงอายุ

- ผู้สูงอายุ ได้รับการคัดกรองกลุ่มอาการผู้สูงอายุ 9 ด้าน
- ผู้สูงอายุที่ได้รับการคัดกรองแล้วพบความผิดปกติ ได้รับการบริการ ตาม Care plan (Intervention) และมีการ reverse หรือมีอาการดีขึ้น
- มีการบูรณาการร่วมกับ อปท. ในการพัฒนาเมืองที่มีมิตรกับผู้สูงอายุ (Age - Friendly - cities)
- พัฒนาศูนย์ผู้สูงอายุในโรงพยาบาลทุกแห่ง

### 2. Intermediate Care

- มีการจัดตั้งศูนย์บริการ Intermediate Care ประจำ รพศ./รพท. ครอบคลุมทุกแห่ง
- มีการจัดตั้ง IMC Ward จังหวัดละ 1 แห่ง และ รพช. ทุกแห่งมีการ ให้บริการ IMC bed อย่างน้อย 2 เตียง
- เพิ่มการ Refer Back ผู้ป่วย IMC เพื่อให้ได้รับการ บริการ IMC bed/ward ในพื้นที่มากขึ้น
- มีการจัดตั้งศูนย์ฟื้นฟูชุมชน(ศูนย์ร่วมสุข) ที่ รพ.สต ./อบต./เทศบาล ในการดูแลประชาชนในพื้นที่รับผิดชอบ อย่างน้อย อำเภอละ 1 แห่ง และมีความร่วมมือกับกองทุนฟื้นฟูสมรรถภาพที่มีความจำเป็น เพื่อดูแลผู้ป่วยระยะกลางอย่างเป็นรูปธรรม

### 3. ลดป่วย ลดตาย ลดแออัด

- รพ.แม่ข่าย จัดระบบให้คำปรึกษากับ รพ.ลูกข่ายทั้งในและนอกเวลาราชการ เพื่อการรักษาที่มีคุณภาพ และลดความล่าช้าในการส่งต่อ
- ผู้ป่วย STEMI ได้รับ Primary PCI หรือ รับประทานยาละลายลิ่มเลือดทันเวลา และพัฒนาการทำ PCI 24 ชม. ทุกวัน

### 4. Digital Health Platform

- ทุกจังหวัดมีการเชื่อมโยงข้อมูลด้านสุขภาพ (HIE) ของหน่วยบริการทุกระดับ (ปฐมภูมิ ทติยภูมิ ตติยภูมิ)
- ทุกจังหวัดในเขตสุขภาพที่ 4 มีบริการการแพทย์ทางไกลอย่างน้อย 3 รพ. /จังหวัด

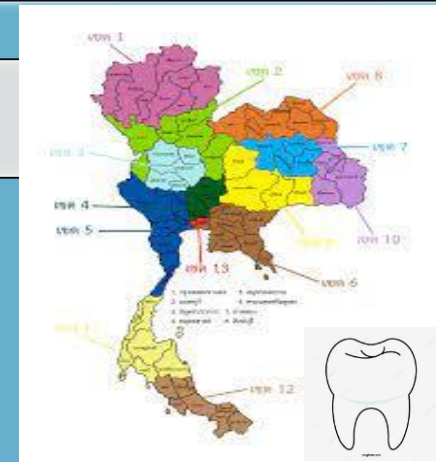
# ในปี 2566 หนึ่งในนโยบายสำคัญของกระทรวงฯ คือ เพิ่มการเข้าถึงบริการแก่ประชาชน



ตั้งเป้าหมายท้าทายแต่ละปี  
ประชากรทุกกลุ่มวัยฟันผุลดลง  
จนเป็น 0%  
(จากข้อมูลปัจจุบันฟันผุเฉลี่ย 50%)



ทันตแพทย์ 1 คน  
ต่อ  
ยูนิตทำฟัน 1 ชุด  
ต่อ  
ผู้ช่วยทันตแพทย์ 1 คน



ทำข้อมูล Mapping  
ทันตแพทย์เฉพาะทาง  
จังหวัด/เขต  
รัฐ / เอกชน / มหาวิทยาลัย  
เชื่อมโยงการ Refer

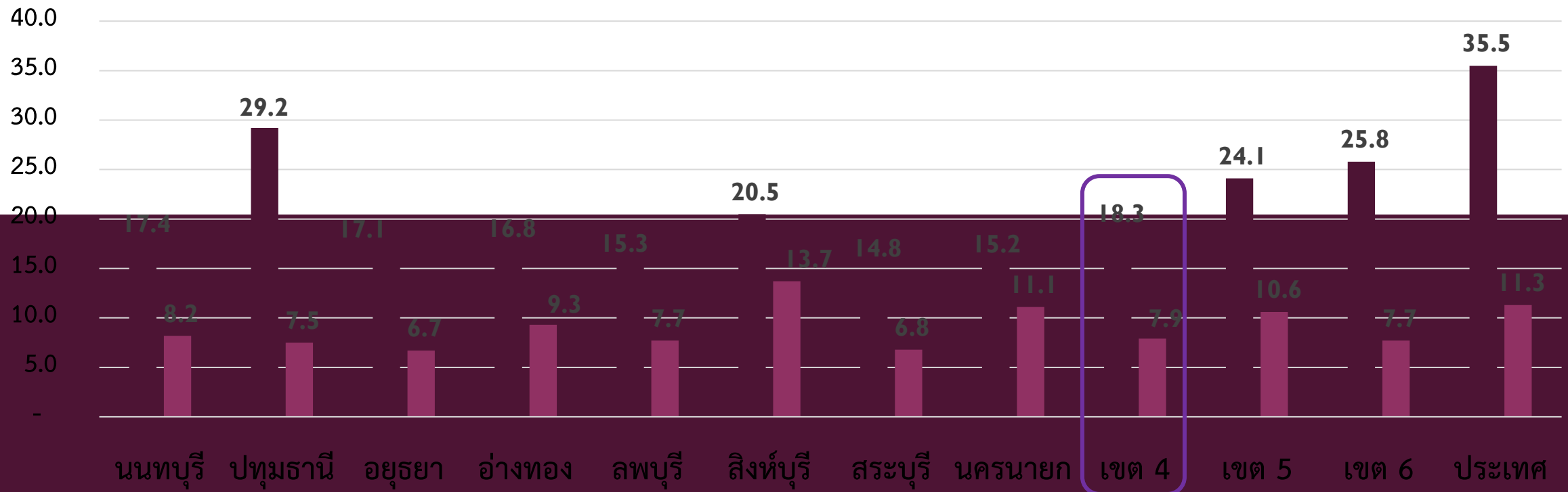
# GOAL : ผลงานเพิ่มขึ้นร้อยละ 20

ผู้ป่วยนอกที่รับบริการทางทันตกรรม รวมทุกสิทธิ์ (ครึ่ง)				
จังหวัด (สังกัดตามที่ท่านเลือก)	ผลรวม 7 เดือน		ผลงานเพิ่มขึ้น	ร้อยละ
	ปีงบ 2565	ปีงบ 2566		
นนทบุรี	39,057	108,708	69,651	178
ปทุมธานี	135,213	148,984	13,771	10
พระนครศรีอยุธยา	87,588	146,706	59,118	67
อ่างทอง	32,434	49,868	17,434	54
ลพบุรี	49,215	100,917	51,702	105
สิงห์บุรี	27,101	38,768	11,667	43
สระบุรี	58,356	99,819	41,463	71
นครนายก	22,184	41,211	19,027	86
<b>เขตสุขภาพที่ 4</b>	<b>451,148</b>	<b>734,981</b>	<b>283,833</b>	<b>63</b>

หมายเหตุ : จังหวัด  
ปทุมธานีผลงานเพิ่ม  
น้อย แต่เป็นจังหวัดที่  
มีผลงานสูงสุดทั้งในปี  
2565 และ 2566

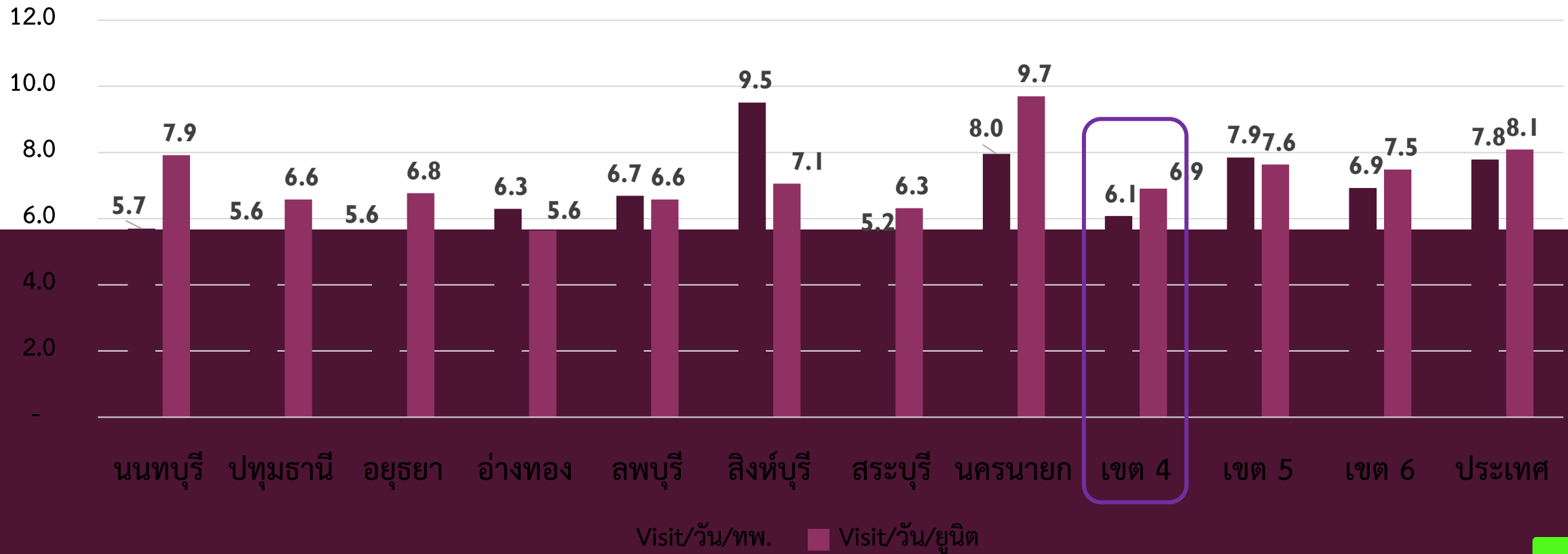


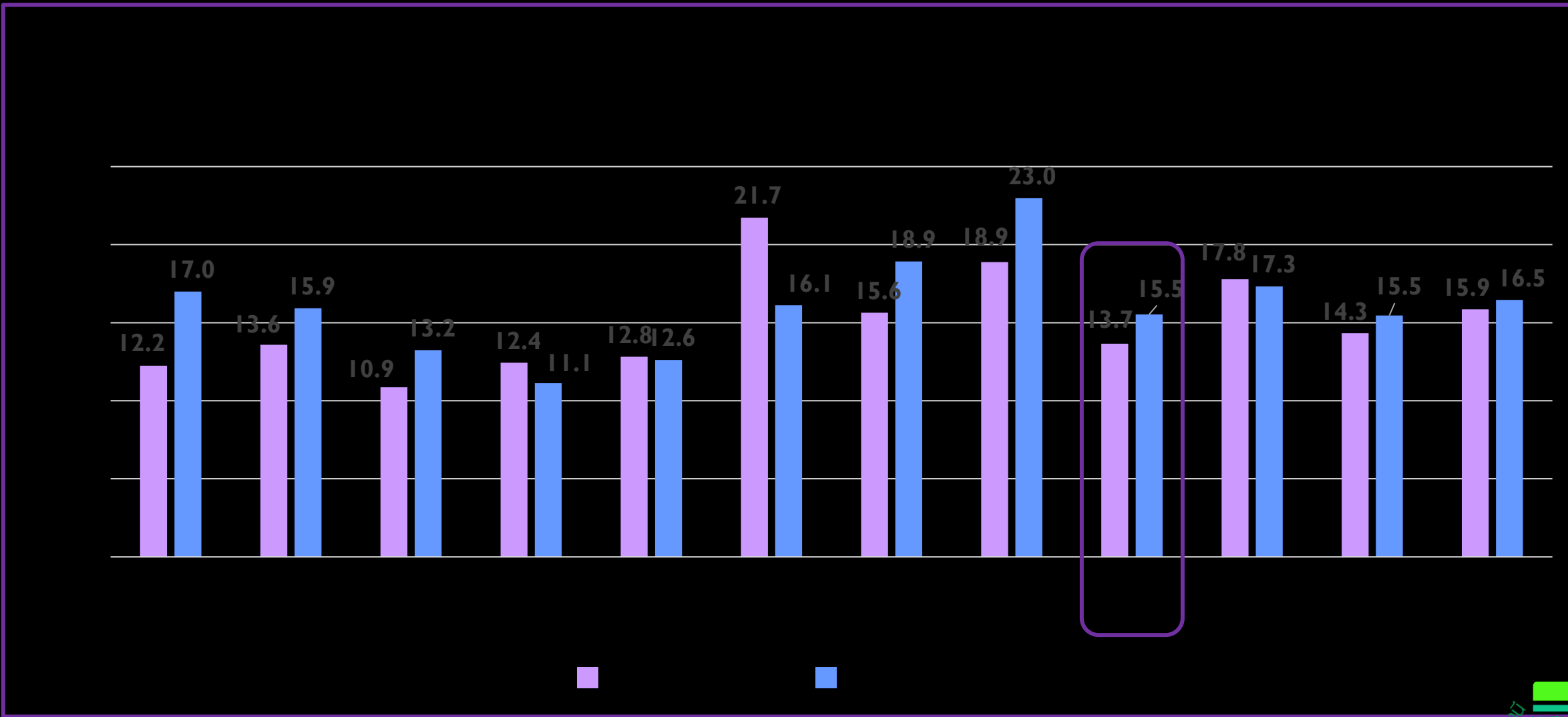
กราฟแสดงร้อยละการเข้าถึงบริการทันตกรรมของประชาชน (คน) เขตสุขภาพที่ 4  
 จำนวนจากผลงานสะสมตั้งแต่ช่วง 1 ต.ค.65- 22 พ.ค.66









ทุกหน่วยบริการ ■ เฉพาะ รพ.

กราฟแสดง Visit ต่อวันต่อทันตแพทย์ และ Visit ต่อวันต่อยูนิตทันตกรรม  
 จำนวนจากผลงานสะสมตั้งแต่ช่วง 1 ต.ค.65- 22 พ.ค.66





 นนบุรี  
 สະบุรี  
 สพบุรี  
 สิงห์บุรี  
 พระนครศรีอยุธยา  
 อ่างทอง

กรุงเทพมหานคร  
 นครราชสีมา

## สัดส่วนทันตแพทย์ทั่วไปต่อทันตแพทย์เฉพาะทาง เขตสุขภาพที่ 4

จังหวัด	จำนวนทันตแพทย์ทั่วไป (คน)	จำนวนทันตแพทย์เฉพาะทาง (คน)	สัดส่วน ทพ.ทั่วไป : ทพ.เฉพาะทาง
นนทบุรี	18	78	1 : 4.33
ปทุมธานี	26	51	1 : 1.96
พระนครศรีอยุธยา	48	51	1 : 1.06
อ่างทอง	21	18	1 : 0.86
ลพบุรี	37	37	1 : 1.00
สิงห์บุรี	16	17	1 : 1.06
สระบุรี	20	52	1 : 2.60
นครนายก	12	20	1 : 1.67
<b>รวม เขต 4</b>	<b>198</b>	<b>324</b>	<b>1 : 1.64</b>



จังหวัด	B	A	อัตรา
นนทบุรี	1,085,311	53,883	4.96
ปทุมธานี	836,972	96,517	11.53
พระนครศรีอยุธยา	666,023	79,459	11.93
อ่างทอง	223,595	27,150	12.14
ลพบุรี	490,100	53,294	10.87
สิงห์บุรี	169,619	19,026	11.22
สระบุรี	543,009	51,679	9.52
นครนายก	189,662	21,295	11.23
<b>รวม</b>	<b>4,204,291</b>	<b>402,303</b>	<b>9.57</b>

**ความครอบคลุม 402,303 คน**

## WEAKNESSES

### ปัญหาและอุปสรรค

1. ประชากรแฝงในพื้นที่กรุงเทพฯ และเขตสุขภาพที่ 4 มีค่อนข้างมาก ทำให้ข้อมูลการให้บริการในประชากรแฝงไม่แสดงผล
2. ข้อมูล HDC ไม่สามารถแสดงผลข้ามจังหวัด ทำให้ความครอบคลุมแสดงผลไม่ครบถ้วน

จังหวัด	รวม (คน)
นนทบุรี	92,224
ปทุมธานี	128,370
พระนครศรีอยุธยา	105,664
อ่างทอง	35,679
ลพบุรี	72,544
สิงห์บุรี	25,684
สระบุรี	71,607
นครนายก	27,394
<b>รวม</b>	<b>559,166</b>

**Workload 559,166 คน**



# ประชากรแฝงในเขตสุขภาพที่ 4

จังหวัด	จำนวนประชากร (คน)	ประชากรแฝง ทั้งหมด (คน)	ประชากรแฝง กลางวัน (คน)	ประชากรแฝง กลางคืน (คน)
นนทบุรี	1,288,637	698,700	451,300	247,400
ปทุมธานี	1,190,060	667,900	545,200	122,700
พระนครศรีอยุธยา	820,512	209,000	190,300	18,700
อ่างทอง	274,763	33,900	12,900	21,000
ลพบุรี	739,473	47,600	38,000	9,600
สระบุรี	643,963	124,300	102,300	22,000
สิงห์บุรี	204,526	18,700	12,400	6,300
นครนายก	260,433	26,100	13,200	12,900
<b>เขตสุขภาพที่ 4</b>	<b>5,422,367</b>	<b>1,826,200</b>	<b>1,365,600</b>	<b>460,600</b>

## ต้นตบุคลากร : ทันตแพทย์

### จำนวนทันตแพทย์ทั้งหมดเทียบ FTE เดิม (Production line)

ลำดับ	จังหวัด	FTE		จำนวน ทันตแพทย์			%ของชั้นสูง
		ต่ำ	สูง	ปฏิบัติจริง	ลาศึกษา	รวม	
1	นนทบุรี	78	99	96	6	102	103.0
2	ปทุมธานี	65	80	72	4	76	95.0
3	พระนครศรีอยุธยา	94	115	86	11	97	84.3
4	อ่างทอง	35	44	38	2	40	90.9
5	ลพบุรี	71	89	64	6	70	78.7
6	สระบุรี	73	90	69	8	77	85.6
7	สิงห์บุรี	30	35	25	8	33	94.3
8	นครนายก	32	42	31	3	34	80.9
เขต 4		478	594	481	48	529	89.1

WEAKNESSES

## ทันตบุคลากร : เจ้าพนักงานทันตสาธารณสุข / นวก.ทันตสาธารณสุข

จำนวนทันตแพทย์/ทันตภิบาล, นวก.ตามสัดส่วนประชากร (Population based)

ลำดับ	จังหวัด	ประชากร ตามทะเบียนราษฎร	ทันตภิบาล/นวก. 1 : 7,500	ทันตแพทย์ 1 : 15,000	PCU/NPCU ที่ลงทะเบียนปี 66
1	นนทบุรี	827,102	110	55	47 (53-6*)
2	ปทุมธานี	1,013,876	135	68	9
3	พระนครศรีอยุธยา	820,417	110	55	44
4	อ่างทอง	272,587	36	17	16
5	ลพบุรี	735,293	98	49	26
6	สระบุรี	638,582	85	43	39
7	สิงห์บุรี	208,229	28	14	10
8	นครนายก	197,283	26	14	13
เขต 4		4,713,369	628	315	203

# จำนวนตำแหน่งเจ้าพนักงานทันตสาธารณสุขที่จะเกษียณในปี 2566-2568

ลำดับ	จังหวัด	ปี 2566	ปี 2567	ปี 2568
1	นนทบุรี	1	0	2
2	ปทุมธานี	0	1	1
3	พระนครศรีอยุธยา	1	1	3
4	อ่างทอง	0	0	1
5	ลพบุรี	1	2	2
6	สระบุรี	1	0	0
7	สิงห์บุรี	2	0	0
8	นครนายก	2	1	1
เขต 4		8	5	10

# การปรับปรุงห้องทันตกรรมในหน่วยบริการ เขตสุขภาพที่ 4 : รพศ./รพท.

จังหวัด	รพศ./รพท.																				
	จำนวน คลินิก ทันตกรรม ทั้งหมด (ห้อง)	จำนวน ยูนิตทำ ฟัน ทั้งหมด (ตัว)	การปรับปรุงระบบปรับอากาศระบายอากาศ											ระบบดูดน้ำลาย							
			ไม่ดำเนินการ		ร้อยละ	ดำเนินการแล้ว									ร้อยละ	จำนวนยูนิตทำฟันที่ ยังไม่ดำเนินการ (ตัว) air suction	ร้อยละ	จำนวนยูนิตทำฟันที่ดำเนินการแล้ว (ตัว)			ร้อยละ
			จำนวนคลินิก ทันตกรรม (ห้อง)	จำนวนยูนิต ทำฟัน (ตัว)		แบบ ก44		ร้อยละ	แบบ ก45		แบบของตนเอง*		ร้อยละ	motor suction				ร้อยละ	air suction ระบบบิต		
จำนวนคลินิก ทันตกรรม (ห้อง)	จำนวนยูนิต ทำฟัน (ตัว)	จำนวนคลินิก ทันตกรรม (ห้อง)	จำนวนยูนิต ทำฟัน (ตัว)	ร้อยละ	จำนวนคลินิก ทันตกรรม (ห้อง)	จำนวนยูนิต ทำฟัน (ตัว)	ร้อยละ		จำนวนคลินิก ทันตกรรม (ห้อง)	จำนวนยูนิต ทำฟัน (ตัว)	ร้อยละ	air suction		ร้อยละ	air suction ระบบบิต						
1200 - นนทบุรี	9	18	0	0	0.00	0	0	0.00	9	18	100.00	0	0	0.0	0	0.00	18	100.00	0	0	
1300 - ปทุมธานี	11	11	0	0	0.00	7	7	63.64	4	4	36.36	0	0	0.0	0	0.00	11	100.00	0	0	
พระนครศรีอยุธยา	13	17	0	0	0.00	0	0	0.00	7	5	29.41	5	5	29.4	0	0.00	17	100.00	0	0	
1500 - อ่างทอง	8	13	4	8	61.54	0	0	0.00	4	5	38.46	0	0	0.0	5	38.46	8	61.54	0	0	
1600 - ลพบุรี	6	15	0	0	0.00	2	2	13.33	0	0	0.00	4	13	86.7	0	0.00	13	86.67	2	13.33	
1700 - สิงห์บุรี	16	16	0	0	0.00	1	1	6.25	12	12	75.00	3	3	18.8	3	18.75	13	81.25	0	0.00	
1900 - สระบุรี	61	61	2	2	3.28	22	22	36.07	24	23	37.70	10	10	16.4	0	0.00	15	24.59	1	1.64	
2600 - นครนายก	10	10	3	3	30.00	1	1	10.00	6	6	60.00			0.0		0.00	10	100.00	0	0.00	
<b>รวม</b>	<b>134</b>	<b>161</b>	<b>9</b>	<b>13</b>	<b>8.07</b>	<b>33</b>	<b>33</b>	<b>20.50</b>	<b>66</b>	<b>73</b>	<b>45.34</b>	<b>22</b>	<b>31</b>	<b>19.3</b>	<b>8</b>	<b>4.97</b>	<b>105</b>	<b>65.22</b>	<b>3</b>	<b>1.86</b>	

ที่มา : ข้อมูลจากการสำรวจโดยใช้แบบสอบถามตามไปยังลตจ.ทุกจังหวัด

# การปรับปรุงห้องทันตกรรมในหน่วยบริการ เขตสุขภาพที่ 4 : รพช.

จังหวัด	รพช.																			
	จำนวน คลินิกทัน ตกรรม ทั้งหมด (ห้อง)	จำนวนย ูนิตทำฟัน ทั้งหมด (ตัว)	การปรับปรุงระบบปรับอากาศระบบอากาศ												ระบบดูดน้ำลาย					
			ไม่ดำเนินการ		ดำเนินการแล้ว										จำนวนยูนิต ทำฟันที่ยัง ไม่ดำเนินการ	จำนวนยูนิตทำฟันที่ดำเนินการแล้ว (ตัว)				
			จำนวนคลินิก ทันตกรรม (ห้อง)	จำนวนยูนิต ทำฟัน (ตัว)	ร้อยละ	แบบ ก44		แบบ ก45		แบบของตนเอง*		air suction	ร้อยละ	motor suction		ร้อยละ	air suction ระบบปิด	ร้อยละ		
จำนวนคลินิก ทันตกรรม (ห้อง)	จำนวนยูนิต ทำฟัน (ตัว)	ร้อยละ				จำนวนคลินิก ทันตกรรม (ห้อง)	จำนวนยูนิต ทำฟัน (ตัว)	ร้อยละ	จำนวนคลินิก ทันตกรรม (ห้อง)	จำนวนยูนิต ทำฟัน (ตัว)	ร้อยละ									
1200 - นนทบุรี	40	45	8	9	20.00	0	0	0.00	1	3	6.67	31	33	73.33	3	6.67	34	75.56	10	22.22
1300 - ปทุมธานี	34	38	1	4	10.53	2	2	5.26	24	23	60.53	7	9	23.68	0	0.00	35	92.11	3	7.89
พระนครศรีอยุธยา	33	56	3	10	17.86	9	9	16.07	13	13	23.21	15	24	42.86	4	7.14	46	82.14	3	5.36
1500 - อ่างทอง	17	23	10	15	65.22	0	0	0.00	4	4	17.39	3	7	30.43	3	13.04	23	100.00	0	0.00
1600 - ลพบุรี	31	40	5	7	17.50	0	0	0.00	6	6	15.00	20	27	67.50	0	0.00	33	82.50	0	0.00
1700 - สิงห์บุรี	15	15	0	0	0.00	2	2	13.33	13	13	86.67	0	0	0.00	9	60.00	6	40.00	0	0.00
1900 - สระบุรี	98	98	55	55	56.12	0	0	0.00	21	21	21.43	22	22	22.45	24	24.49	1	1.02	7	7.14
2600 - นครนายก	13	13	0	0	0.00	0	0	0.00	10	10	76.92	3	3	23.08	11	84.62	2	15.38	0	0.00
<b>รวม</b>	<b>281</b>	<b>328</b>	<b>82</b>	<b>100</b>	<b>30.49</b>	<b>13</b>	<b>13</b>	<b>3.96</b>	<b>92</b>	<b>93</b>	<b>28.35</b>	<b>101</b>	<b>125</b>	<b>38.11</b>	54	16.46	180	54.88	23	7.01

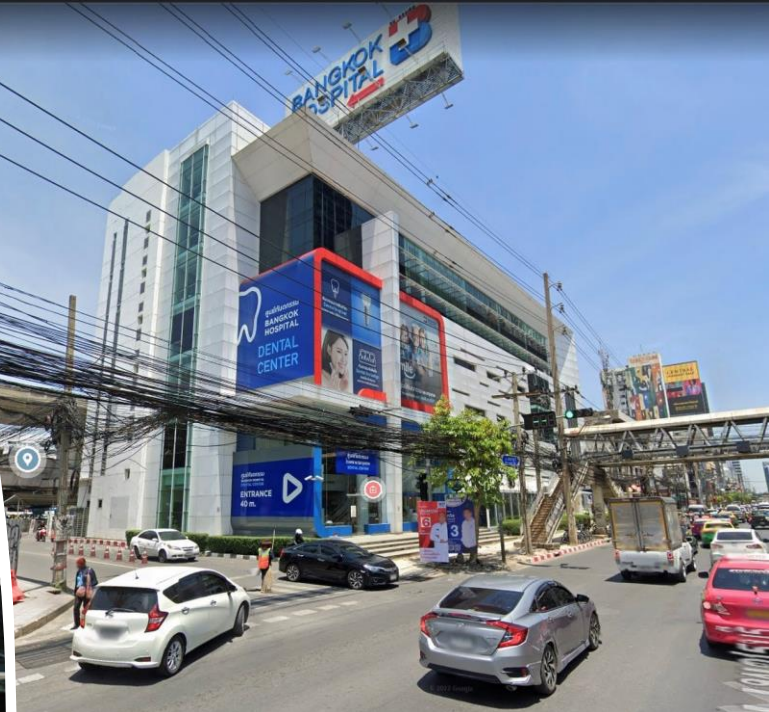
# การปรับปรุงห้องทันตกรรมในหน่วยบริการ เขตสุขภาพที่ 4 : ศสม.

จังหวัด	ศสม.																			
	จำนวน คลินิกทัน ตกรรม ทั้งหมด (ห้อง)	จำนวนย ุณิตทำฟัน ทั้งหมด (ตัว)	การปรับปรุงระบบปรับอากาศระบายอากาศ												ระบบดูดน้ำลาย					
			ไม่ดำเนินการ		ร้อยละ	ดำเนินการแล้ว									จำนวนยูนิตทำ ฟันที่ยังไม่ ดำเนินการ (ตัว)	ร้อยละ	จำนวนยูนิตทำฟันที่ดำเนินการแล้ว (ตัว)			ร้อยละ
			จำนวนคลินิก ทันตกรรม (ห้อง)	จำนวนยูนิต ทำฟัน (ตัว)		แบบ ก44		ร้อยละ	แบบ ก45		ร้อยละ	แบบของตนเอง*		ร้อยละ			air suction	ร้อยละ	motor suction	
จำนวนคลินิก ทันตกรรม (ห้อง)	จำนวนยูนิต ทำฟัน (ตัว)	จำนวนคลินิก ทันตกรรม (ห้อง)			จำนวนยูนิต ทำฟัน (ตัว)	จำนวนคลินิก ทันตกรรม (ห้อง)	จำนวนยูนิต ทำฟัน (ตัว)													
1200 - นนทบุรี	1	1	0	0	0.0	0	0	0	0	0	0	1	1	100.0	0	0	1	100.0	0	0
1300 - ปทุมธานี	0	0	0	0	0.0	0	0	0	0	0	0	0	0	0.0	0	0	0	0.0	0	0
พระนครศรีอยุธยา	5	5	2	2	40.0	0	0	0	0	0	0	3	3	60.0	1	20	4	80.0	0	0
1500 - อ่างทอง	1	1	0	0	0.0	0	0	0	0	0	0	0	0	0.0	0	0	1	100.0	0	0
1600 - ลพบุรี	3	9	1	1	11.1	0	0	0	0	0	0	2	8	88.9	0	0	8	88.9	0	0
1700 - สิงห์บุรี	1	1	1	1	100.0	0	0	0	0	0	0	0	0	0.0	1	100	0	0.0	0	0
1900 - สระบุรี	0	0	0	0	0.0	0	0	0	0	0	0	0	0	0.0	0	0	0	0.0	0	0
2600 - นครนายก	1	2	1	2	100.0	0	0	0	0	0	0	0	0	0.0	0	0	2	100.0	0	0
รวม	12	19	5	6	31.6	0	0	0	0	0	0	6	12	63.2	2	10.53	16	84.2	0	0

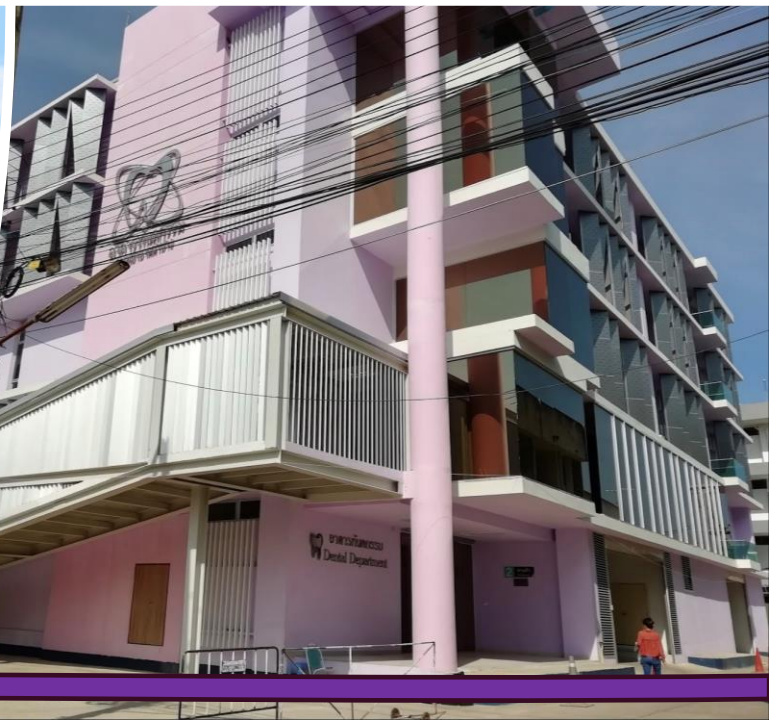
# การปรับปรุงห้องทันตกรรมในหน่วยบริการ เขตสุขภาพที่ 4 : รพ.สต.

จังหวัด	รพ.สต.																			
	จำนวนคลินิกทันตกรรมทั้งหมด (ห้อง)	จำนวนยูนิตทำฟันทั้งหมด (ตัว)	การปรับปรุงระบบปรับอากาศระบายอากาศ													ระบบดูดน้ำลาย				
			ไม่ดำเนินการ		ร้อยละ	ดำเนินการแล้ว									จำนวนยูนิตทำฟันที่ยังไม่ air suction	ร้อยละ	จำนวนยูนิตทำฟันที่ดำเนินการแล้ว (ตัว)			ร้อยละ
			จำนวนคลินิกทันตกรรม (ห้อง)	จำนวนยูนิตทำฟัน (ตัว)		แบบ ก44			แบบ ก45			แบบของตนเอง*					motor suction	ร้อยละ	air suction ระบบปิด	
จำนวนคลินิกทันตกรรม (ห้อง)	จำนวนยูนิตทำฟัน (ตัว)	ร้อยละ	จำนวนคลินิกทันตกรรม (ห้อง)	จำนวนยูนิตทำฟัน (ตัว)	ร้อยละ	จำนวนคลินิกทันตกรรม (ห้อง)	จำนวนยูนิตทำฟัน (ตัว)	ร้อยละ	จำนวนคลินิกทันตกรรม (ห้อง)	จำนวนยูนิตทำฟัน (ตัว)	ร้อยละ	air suction	ร้อยละ	air suction ระบบปิด						
1200 - นนทบุรี	49	50	9	10	20.0	1	1	2.0	18	18	36.0	21	21	42.0	5	10.00	45	90.00	0	0.000
1300 - ปทุมธานี	71	71	14	14	19.7	1	1	1.4	37	37	52.1	19	19	26.8	10	14.08	55	77.46	6	8.451
พระนครศรีอยุธยา	87	87	53	55	63.2	0	0	0.0	0	0	0.0	44	35	40.2	13	14.94	66	75.86	0	0.000
1500 - อ่างทอง	29	29	7	7	24.1	0	0	0.0	0	0	0.0	22	22	75.9	14	48.28	15	51.72	0	0.000
1600 - ลพบุรี	93	93	49	49	52.7	0	0	0.0	0	0	0.0	44	44	47.3	44	47.31	0	0.00	0	0.000
1700 - สิงห์บุรี	39	39	10	10	25.6	0	0	0.0	29	29	74.4	0	0	0.0	16	41.03	23	58.97	0	0.000
1900 - สระบุรี	54	54	0	0	0.0	0	0	0.0	25	25	46.3	29	29	53.7	54	100.00	0	0.00	0	0.000
2600 - นครนายก	25	25	17	17	68.0	1	1	4.0	0	0	0.0	7	7	28.0	25	100.00	0	0.00	0	0.000
<b>รวม</b>	<b>447</b>	<b>448</b>	<b>159</b>	<b>162</b>	<b>36.2</b>	<b>3</b>	<b>3</b>	<b>0.7</b>	<b>109</b>	<b>109</b>	<b>24.3</b>	<b>186</b>	<b>177</b>	<b>39.5</b>	<b>181</b>	<b>40.40</b>	<b>204</b>	<b>45.54</b>	<b>6</b>	<b>1.339</b>





# โรงพยาบาลทันตกรรม



- นครนายก ขุขันธ์
- นนทบุรี
- สระบุรี
- ลพบุรี
- สิงห์บุรี
- พระนครศรีอยุธยา
- อ่างทอง

# แนวคิด

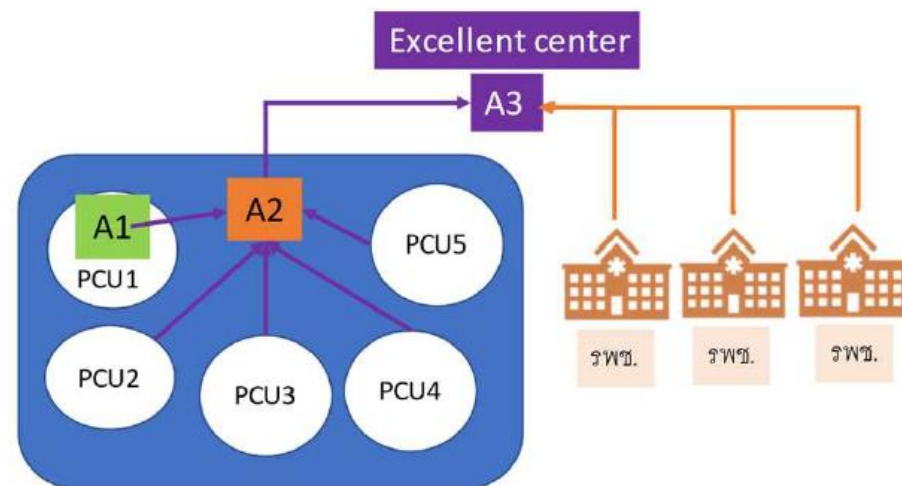
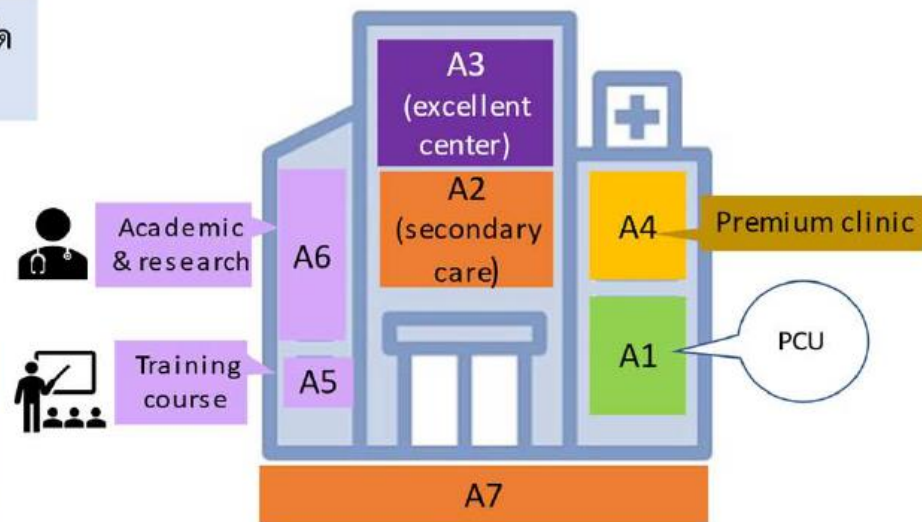
เป้าหมายระบบบริการทันตกรรมระดับจังหวัด เมื่อมี ศูนย์ทันตกรรมจังหวัด  
: ระบบปฐมภูมิไร้รอยต่อ บริการทันตกรรมเฉพาะทางเบ็ดเสร็จภายในจังหวัด

กลุ่มเป้าหมายผู้รับบริการ

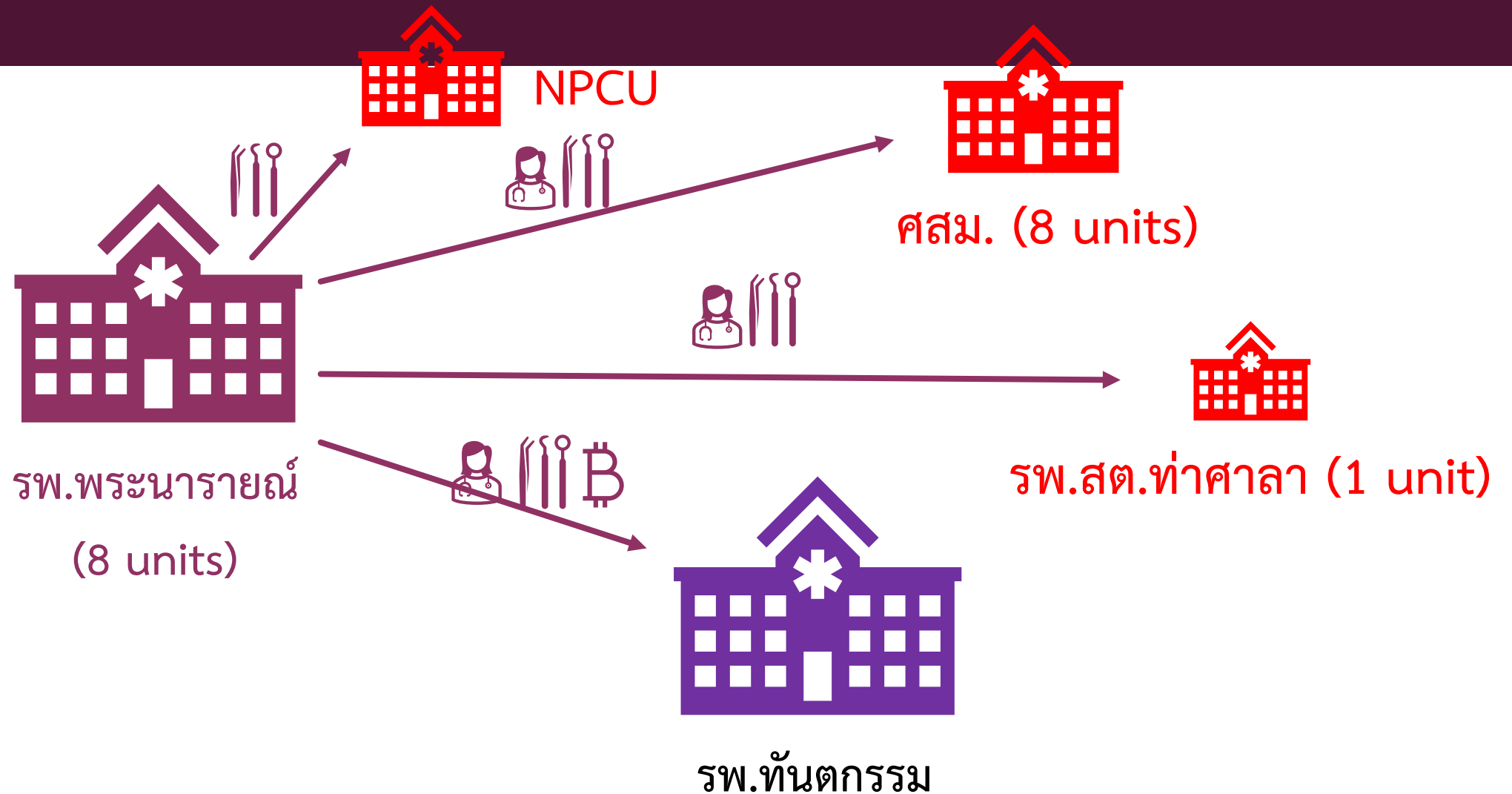
หลัก : ประชาชนไทยทุกกลุ่มวัย ทุกสถานะการพึ่งพิง  
รอง : ชาวต่างชาติ นักท่องเที่ยว (ไทย/ตปท.)



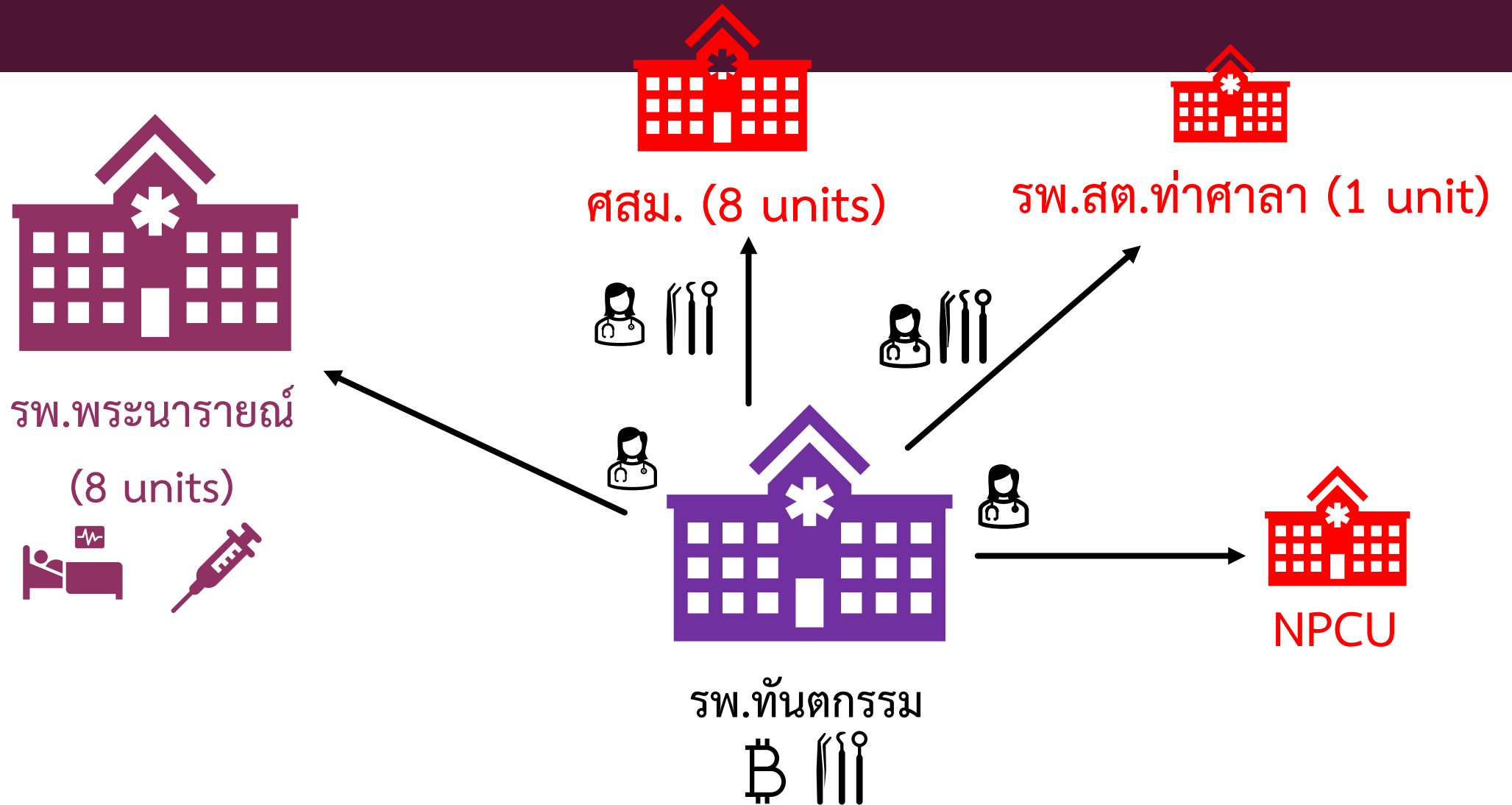
งาน	Key activity
ด้านบริการทันตกรรมปฐมภูมิ	A1: บริการระดับปฐมภูมิสำหรับ ปชก.ใน PCU ของ รพ. (คิดในสถานการณ์ที่ PCU อื่นๆในอำเภอพัฒนาตามมาตรฐานมีทพ.รับผิดชอบประจำแล้ว) A2: บริการระดับทุติยภูมิที่รับส่งต่อจากทุก PCU ในอำเภอที่ตั้งของ รพ.
ด้านบริการทันตกรรมเฉพาะทาง	A3: บริการระดับตติยภูมิ ศูนย์ความเป็นเลิศทางทันตกรรม A4: บริการระดับปฐมภูมิ ที่ไม่ใช่ ปชก.ใน catchment เช่น นักท่องเที่ยว คนต่างจังหวัด หรือ premium clinic
ด้านวิชาการ	A5: แหล่งการเรียนการสอนและฝึกอบรม ทันตบุคลากร A6: สนับสนุนวิชาการ การวิจัย สำหรับทันตบุคลากรภายในจังหวัด/จังหวัดใกล้เคียง
ด้านสนับสนุน	A7: แผนและงบประมาณ งานอำนวยความสะดวก งานเวชระเบียนและสถิติ งานประชาสัมพันธ์



# ผังการดำเนินงาน (ระยะที่ 1)



# ผังการดำเนินงาน (ระยะที่ 2)



# GATEWAY OF GENERAL HEALTH

CHIEF DENTAL OFFICER (CDO) 



มนบุรี  
สรบุรี  
สพบุรี  
สิงห์บุรี  
พรบุรีศรีอยุธยา  
อ่างทอง





# GOAL OHSP เขต 4 2023

- ❖ เพิ่มคุณภาพชีวิตในผู้สูงอายุ
- ❖ เพิ่มการเข้าถึงบริการทันตกรรม ร้อยละ 20
- ❖ ขยายการเปิดคลินิกทันตกรรมนอกเวลา ปีละ 1 รพ.ต่อจังหวัด
- ❖ ผลักดันรพ.ทันตกรรม : 1 รพ. (รพ.พระนารายณ์ฯ) → 4 รพ. (เพิ่มรพ.ศูนย์บริการการแพทย์นนทบุรี, รพ.วังน้อย, รพ.หนองแค
- ❖ พัฒนา Excellent Center : รพ.สระบุรี (เด็ก), รพ.พระนครศรีอยุธยา, รพ.ปทุมธานี (ผู้สูงอายุ), รพ.พระนารายณ์มหาราช (มะเร็งช่องปาก),



# ข้อเสนอ

- ❖ การบริหารจัดการกำลังคน : ทันตแพทย์, ทันตภิบาล, ผู้ช่วยทันตแพทย์
- ❖ งบประมาณการดำเนินงาน
- ❖ การบูรณาการงานกับสหสาขาวิชาชีพ



# Provincial Dental Center 5

## เขตสุขภาพที่ 5

โรงพยาบาลทันตกรรม หมายถึง ศูนย์ทันตกรรมที่สามารถให้บริการได้ครบทุกมิติ ตั้งแต่ระดับปฐมภูมิถึงตติยภูมิ และรองรับการเป็นสถาบันฝึกอบรมด้วย โดยเขตสุขภาพที่ 5 จะพัฒนาสร้างต้นแบบศูนย์ทันตกรรม ให้เกิดขึ้นในระดับโรงพยาบาลชุมชน โรงพยาบาลทั่วไป และโรงพยาบาลศูนย์



### ศูนย์ทันตกรรม

- รพ.พหล ฯ - ทองผาภูมิ
- รพ.เจ้าพระยายมราช- บางปลาหมอ
- รพ.ราชบุรี-ตำเนินสะดวก
- รพ.นครปฐม - ห้วยพลู
- รพ.พระจอมเกล้า - ท่าช้าง
- รพ.สมุทรสาคร - กระทุ่มแบน
- รพ.สมเด็จพระพุทธฯ - นภลัย
- รพ.ประจวบคีรีขันธ์- บางสะพาน

### เป้าหมาย 5 ปี

ประชาชนในเขตสุขภาพที่ 5 เข้าถึงบริการทันตกรรมเพิ่มขึ้น 20%

**Small Success**  
ระยะเวลา 3 ปี

#### มิติปฐมภูมิ

งานส่งเสริม  
ป้องกันตาม  
กลุ่มวัยต่าง ๆ

#### มิติทุติยภูมิ

ลดคิวรอคอย  
การเข้ารับบริการ  
ทันตกรรม

#### มิติตติยภูมิ

มีบริการทันตกรรม  
เฉพาะทางที่ซับซ้อน  
และลดการส่งต่อ  
ออกนอกจังหวัด

# รพ.ทันตกรรม เขตสุขภาพที่ 4