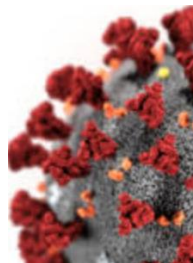
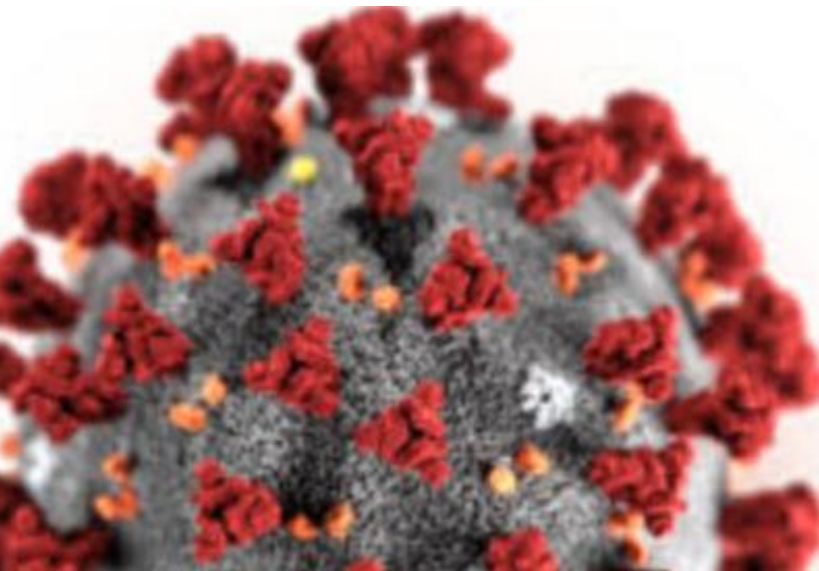


# “กระทรวงสาธารณสุข... ท่ามกลางโควิด...ยังมีโอกาส”



โดย นายแพทย์สุขุม กาญจนพิมาย  
ปลัดกระทรวงสาธารณสุข

4 สิงหาคม 2563



มารวดยหีบมาเล่า

# เมกะเทรนด์ 2020

การเปลี่ยนแปลงที่สำคัญของโลก



เทคโนโลยีดิจิทัล ดิสรัปชัน

การขยายตัวของสังคมเมือง

แนวโน้มของกลุ่มประชากร

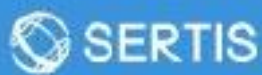
รักษ์โลก

สรัญญา จินทร์สว่าง หนังสือพิมพ์กรุงเทพธุรกิจ  
ฉบับวันที่ 18 ตุลาคม 2562 ภาพประกอบ : pixabay.com



SAVE THE PLANET

# โลกที่เปลี่ยนไปหลัง COVID-19



PM2.5 :

16  $\mu\text{g}/\text{m}^3$



Increasing  
Decreasing



# ผลกระทบโควิด-19 ลากยาวอย่างน้อย 1 ปี เสนอทบทวนระบบสุขภาพ ยกบทบาทการแพทย์ปฐมภูมิ

## คลื่นลูกที่ 1

ช่วง 1-3 เดือนแรกที่เริ่มมีโรคระบาด  
และอาจยาวนานถึง 9 เดือน

เป็นช่วงที่สร้างผลกระทบต่อสุขภาพของคนและขีดความสามารถของโรงพยาบาล  
ต้องใช้ทรัพยากรสาธารณสุขในการดูแลผู้ติดเชื้อโควิด-19 อย่างเข้มข้น  
ต้องเลื่อนนัดผู้ป่วยที่ไม่ได้ติดเชื้อโควิด-19 ไปก่อน



## คลื่นลูกที่ 2

ช่วง 2-4 เดือนหลังเริ่มมีโรคระบาด

เป็นช่วงที่ผู้ป่วยเร่งด่วนที่ไม่ได้ติดเชื้อโควิด-19 มีการกลับมาสู่หน่วยบริการแบบ  
"ล้นทะลัก (Influx)" เช่น ผู้ป่วยโรคระบบหัวใจ และหลอดเลือด โรคกระเพาะ เป็นต้น  
จากการนับว่าผู้ป่วย OPD/IPD ในกลุ่มนี้ หายไปจากโรงพยาบาล ประมาณ 20-50%

## คลื่นลูกที่ 3

ช่วง 4-9 เดือนหลังเริ่มมีโรคระบาด

เป็นช่วงที่ผู้ป่วยโรคไม่ติดต่อเรื้อรัง เช่น โรคความดัน เบาหวาน เอย์ไอวี/เอชไอวี  
และโรคจิตเวชเรื้อรัง ซึ่งให้ผู้ป่วยมาที่บ้านหรือรับยาผ่านไปรษณีย์ในช่วงก่อนหน้า  
ต้องกลับมาโรงพยาบาลเพื่อพบแพทย์หรือรับการรักษา



## คลื่นลูกที่ 4

ช่วง 1-3 ปี หลังมีโรคระบาด

เกิดผลกระทบระยะยาวใน ได้แก่ ผลกระทบด้านเศรษฐกิจ (Economic injury)  
ส่งผลกระทบต่อสุขภาพจิต เช่น วิตกกังวล ซึมเศร้า หรือน้ำท่วมตาย  
ปัญหาสุขภาพจิตของบุคลากรทางการแพทย์ ซึ่งอาจมีภาวะ เหนื่อยล้าและหมดไฟ

## ออกแบบระบบบริการให้รับมือวิกฤติในอนาคต



### ผลกระทบในคลื่นลูกที่ 2 และ 3

ออกแบบระบบบริการ ที่สามารถรองรับผู้ป่วยได้ทุกระดับอย่างมีประสิทธิภาพ  
โดยต้องสามารถ ให้บริการโดย "ไม่หยุดชะงัก"

### ผลกระทบในคลื่นลูกที่ 3 และ 4

จัดทำแผน เยียวยาจิตใจ สังคม ผลกระทบด้านเศรษฐกิจและ  
ลดภาวะหมดไฟของบุคลากรทางการแพทย์



# โรคไม่ติดต่อเรื้อรัง (NCDs) ที่มีอัตราผู้ป่วยและผู้เสียชีวิตสูงสุด



โรคอ้วน



โรคความดัน  
โลหิตสูง



โรคมะเร็ง  
ปอด



โรคมะเร็ง



โรคหลอดเลือด  
สมองและหัวใจ



โรคเบาหวาน



คนไทย  
**14** ล้านคน  
เป็นโรคในกลุ่ม  
**NCDs**

  
เสียชีวิตมากกว่า  
**300,000** คน  
หรือคิดเป็น **73%**



คนเมืองมีอัตราการป่วยโรค  
NCDs มากกว่าคนชนบท

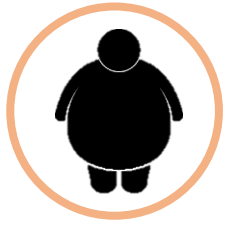
สูญเสียมูลค่าทาง  
เศรษฐกิจ **25.2**  
พันล้านบาท/ปี



มีสาเหตุจาก  
พฤติกรรม  
การใช้  
ชีวิตประจำวัน



ป้องกันด้วย  
การลด  
พฤติกรรม  
เสี่ยง เช่น  
ออกกำลังกาย



**NCDs & โรคในช่องปากมี common risk factor**

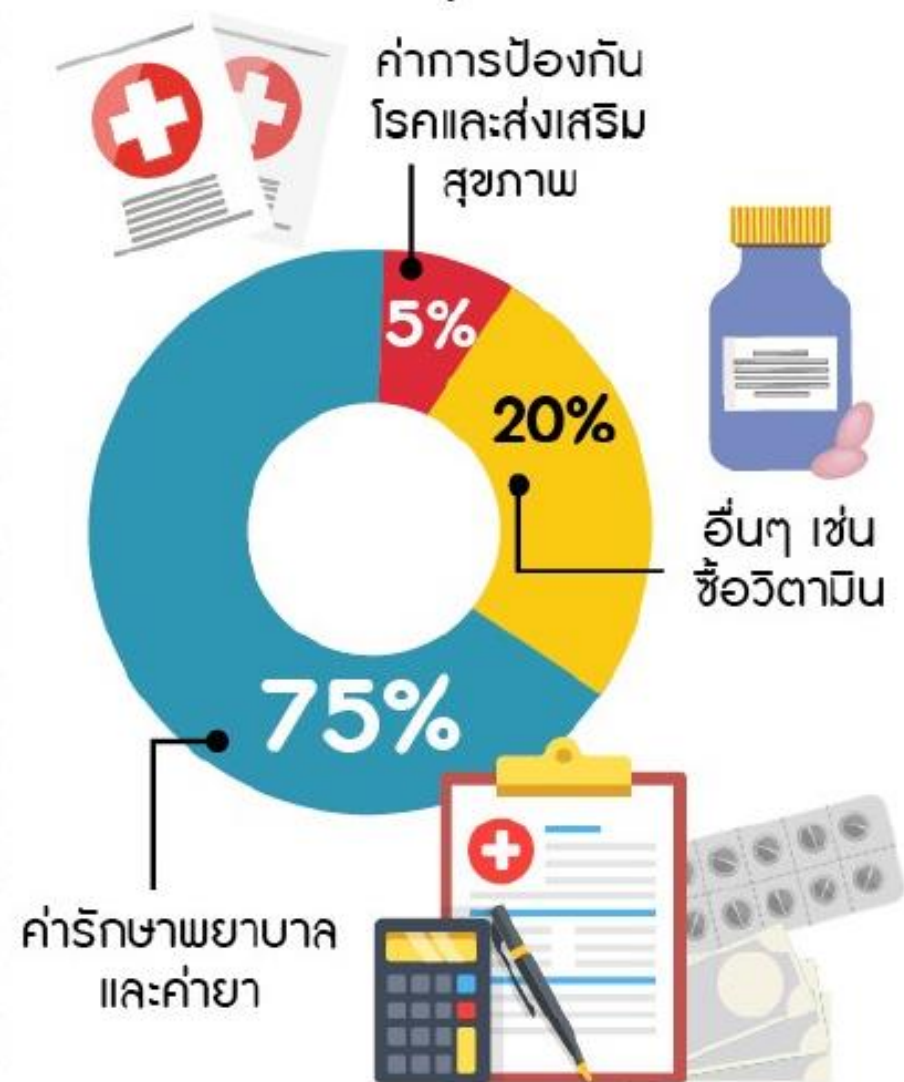
**ร่วมกัน**



## สัดส่วนค่าใช้จ่ายด้านสุขภาพ



## ค่าใช้จ่ายด้านสุขภาพโดยรวม



# 10 เทรนด์สุขภาพคนไทย ปี 2563 ที่น่าจับตา

## เด็ก และเยาวชน



แค่เครียด  
หรือซึมเศร้า



ภัยคุกคาม  
ทางออนไลน์



การจราจร และ  
อุบัติเหตุทางคมนาคม



กลัวท้อง  
มากกว่าติดโรค



ความเข้าใจ  
ของกีฬา E-sport

## วัยทำงาน



โรคที่เกิดจาก  
การกินอาหาร



กัญชา

## ผู้สูงอายุ



ข่าวปลอม

## ไม่จำกัดกลุ่ม



PM 2.5



พิษจากอาหาร

# กรอบยุทธศาสตร์ชาติระยะ 20 ปี (พ.ศ. 2560 – 2579)

เพื่อให้บรรลุวิสัยทัศน์

“ประเทศมีความมั่นคง มั่งคั่ง ยั่งยืน  
เป็นประเทศพัฒนาแล้ว ด้วยการพัฒนา  
ตามปรัชญาของเศรษฐกิจพอเพียง”

นำไปสู่การพัฒนาให้คนไทยมีความสุข

และตอบสนองต่อการบรรลุ  
ซึ่งผลประโยชน์แห่งชาติ ในการที่จะพัฒนา

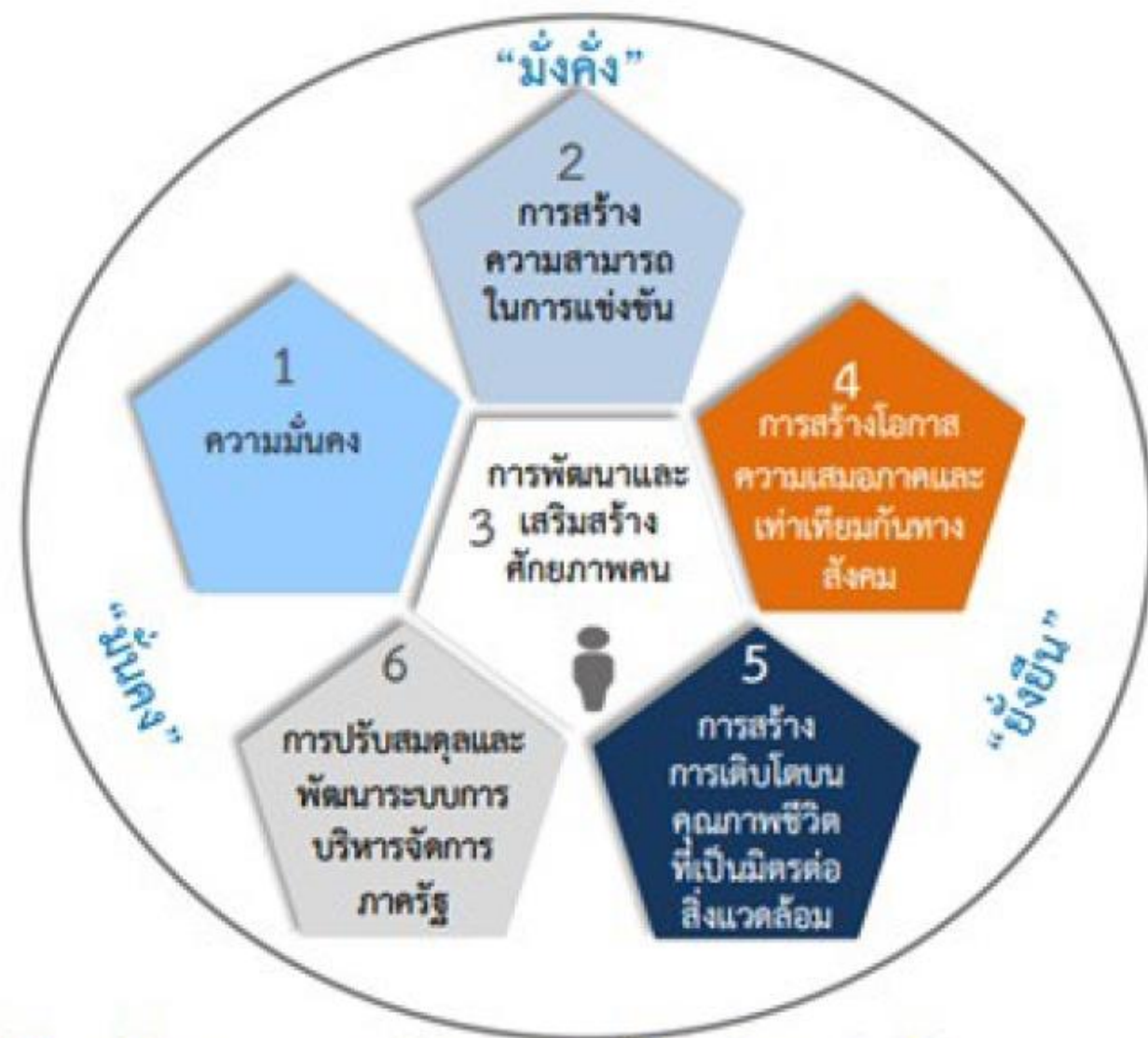
คุณภาพชีวิต สร้างรายได้ระดับสูง

เป็นประเทศพัฒนาแล้ว และสร้างความสุขของ

คนไทย สังคมมีความมั่นคง เสมอภาคและ

เป็นธรรม ประเทศสามารถแข่งขันได้ในระบบ

เศรษฐกิจ



ที่มา : ดร.ปรเมธี วิมลศิริ เลขาธิการคณะกรรมการพัฒนาการเศรษฐกิจและสังคมแห่งชาติ

# แผนพัฒนาฯ ฉบับที่ 12 : เพื่อคนไทยทุกคน

"มั่นคง มั่งคั่ง ยั่งยืน"

ความยากจนลดลง

## เมือง

โครงสร้างพื้นฐานทันสมัย  
เศรษฐกิจเฟื่องฟู  
น่าอยู่



## ผู้ประกอบการ

เติบโตและแข่งขันได้ในตลาดยุคใหม่  
ทำธุรกิจอย่างจีน  
มีประสิทธิภาพสูง  
มีโอกาสลงทุนใหม่ๆ  
มีนวัตกรรม



## เกษตรกร

ผลิตได้ขายเป็น  
ใช้เทคโนโลยีสมัยใหม่เป็น  
มีกลุ่มธุรกิจเข้มแข็ง  
มีคุณภาพชีวิตดีขึ้น

## สังคม

เติบโตบนความคิดสร้างสรรค์  
สมานฉันท์บนความแตกต่าง



เข้าถึงบริการทางสังคม  
ที่เหมาะสม ทั้งถึง  
และเป็นธรรม



## แรงงาน

มีสมรรถนะสูง  
มีสวัสดิการมั่นคง  
ได้รับผลตอบแทนเป็นธรรม



## ข้าราชการ

สมรรถนะสูง  
มีสมรรถนะในการทำงาน/ใช้ชีวิต  
ระบบมีสมรรถนะโปร่งใส เป็นธรรม



มีทรัพยากรธรรมชาติ  
และสภาพแวดล้อมยั่งยืน  
ถึงรุ่นลูกรุ่นหลาน

## ชุมชน

มีบริการพื้นฐานจำเป็นอย่างทั่วถึง  
มีความสามารถในการจัดการและดูแลตนเอง  
สภาพแวดล้อมสะอาดปลอดภัย  
เศรษฐกิจมั่นคง



## ผู้สูงอายุ

มีอาชีพ/รายได้ที่เหมาะสมกับศักยภาพ  
พึ่งพาตนเองได้มากขึ้นจากนวัตกรรม  
ได้รับการดูแลอย่างมีศักดิ์ศรี



## เยาวชน

พัฒนาการสมวัย  
สุขภาพแข็งแรง  
EQ สูง  
ฉลาด/รอบรู้/แก้ปัญหาเป็น



## ครอบครัว



อบอุ่น  
รากฐานของเยาวชนคุณภาพ

เข้าถึงทุนและ  
โอกาสทางเศรษฐกิจ

# ยุทธศาสตร์ชาติ 20 ปี

(พ.ศ. 2561-2580)



**มั่นคง มั่งคั่ง ยั่งยืน**



# Road map แผนยุทธศาสตร์ชาติระยะ 20 ปี ด้านสาธารณสุข (4 Phase)



วางรากฐาน

Phase 1 (2560-2564)



สร้างความเข้มแข็ง

Phase 2 (2565-2569)



สู่ความยั่งยืน

Phase 3 (2570-2574)



เป็น 1 ใน 3 ของเอเชีย

Phase 4 (2575-2579)

## 4 Excellence Strategies (15 แผนงาน 45 โครงการ 80 ตัวชี้วัด)

1. พัฒนาคุณภาพชีวิตคนไทยทุกกลุ่มวัย
2. การพัฒนาคุณภาพชีวิตระดับอำเภอ
3. การป้องกันและลดปัจจัยเสี่ยงด้านสุขภาพ
4. การบริหารจัดการสิ่งแวดล้อม

★ P&P Excellence

People Excellence

1. พัฒนาระบบบริหารจัดการกำลังคนด้านสุขภาพ
  - โครงการผลิตและพัฒนากำลังคนด้านสุขภาพสู่ความเป็นมืออาชีพ
  - โครงการ Happy MOPH กระทรวงสาธารณสุขแห่งความสุข
  - โครงการพัฒนาเครือข่ายกำลังคนด้านสุขภาพ



Service Excellence

1. มีการพัฒนาระบบการแพทย์ปฐมภูมิ
2. การพัฒนาระบบบริการสุขภาพ ★
3. การพัฒนาระบบการแพทย์ฉุกเฉินครม.วางจระและการส่งต่อ
4. การพัฒนาตามโครงการพระราชดำริและพื้นที่เฉพาะ
5. มาตรฐานกรมทางการแพทย์

Governance Excellence

1. พัฒนาระบบธรรมาภิบาลและองค์กรคุณภาพ
2. พัฒนาระบบข้อมูลสารสนเทศด้านสุขภาพ
3. การบริหารจัดการด้านความโปร่งใสและธรรมาภิบาล
4. การพัฒนางานวิ
5. การปรับโครงสร้างและการพัฒนาคุณภาพด้านสุขภาพ

# นโยบายเร่งรัดกระทรวงสาธารณสุข

1 สุขภาพทุกกลุ่มวัย

- แม่และเด็ก
- ผู้สูงอายุ
- Health Literacy

4 พัฒนาระบบสุขภาพปฐมภูมิ

- อสม. เป็นหมอครอบครัว
- ทีม PCC พชอ.
- รพ.สต. คีตดาว

โครงการพระราชดำริ

2 การควบคุมป้องกันโรค

5 ลดแออัด ลดรอคอยในโรงพยาบาล

- จัดระบบบริการเพื่อลดความแออัด
- ห้องฉุกเฉินคุณภาพ

7 การเข้าถึงกัญชาทางการแพทย์

9 องค์กรคุณภาพ

- HA
- PMQA
- องค์กรแห่งความสุข

3 จัดการภัยคุกคามความมั่นคงทางสุขภาพ

- การยุติการใช้สารเคมีทางการแพทย์ที่อันตรายต่อสุขภาพ
- ใช้ยาอย่างสมเหตุผล/จัดการเชื้อดื้อยา(RDU & AMR)

6 Fast Track

- Stroke
- STEMI

8 นวัตกรรมทางการแพทย์เพื่อเศรษฐกิจ

- สมุนไพรรักษาโรค การนวดไทย และการท่องเที่ยวเชิงสุขภาพเสริมเศรษฐกิจ

10 นวัตกรรมการบริหารจัดการของเขตสุขภาพ (Initiative Management)

# ผู้บริหารกับการขับเคลื่อนนโยบาย



 MOBILE DOCTOR	 ULTRASOUND SCAN	 FITNESS APP	 THERMOMETER
 TABLET	 CONTROL	 GLUCOSE LEVEL	 DIET
 REMNDR	 POCKET DOCTOR	 MOBILE THERAPIST	 BLOOD PRESSURE
 MOUSE	 BLOOD PRESSURE MONITOR	 HEARTREAT	 ONLINE CONSULTATION





**Vission**  
**Mission**  
**Culture**  
**Core value**  
**Action plan**



# การบริหารราชการแบบบูรณาการ



การที่ทุกหน่วยงานทั้งในและข้ามกระทรวงรวมทั้งภาคเอกชนและภาคประชาชนที่เกี่ยวข้องมาร่วมคิด ร่วมทำงานแบบมุ่งเน้นผลงานตามยุทธศาสตร์เป็นหลัก โดยอาศัยความเชี่ยวชาญและความชำนาญเฉพาะด้านที่แตกต่างกัน ใช้ทรัพยากรร่วมกัน เพื่อให้บรรลุผลตามยุทธศาสตร์ภายใต้เป้าหมายเดียวกัน

"ประชาชนสุขภาพดี"

"เจ้าหน้าที่มีความสุข"



"ระบบสุขภาพยั่งยืน"

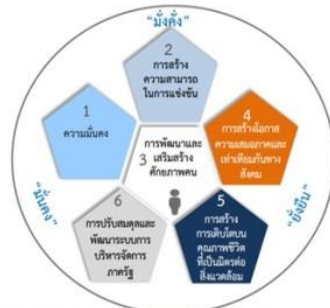
# ความเชื่อมโยงสู่แผนสุขภาพช่องปากประเทศไทย



**Sustainable Development Goals : SDG**

## กรอบยุทธศาสตร์ชาติระยะ 20 ปี (พ.ศ. 2560 – 2579)

เพื่อให้บรรลุวิสัยทัศน์  
“ประเทศไทยมีความมั่นคง มั่งคั่ง ยั่งยืน  
เป็นประเทศพัฒนาแล้ว ด้วยการพัฒนา  
ตามปรัชญาของเศรษฐกิจพอเพียง”  
นำไปสู่การพัฒนาให้คนไทยมีความสุข  
และตอบสนองต่อการบรรลุ  
ซึ่งผลประโยชน์แห่งชาติ ในการที่จะพัฒนา  
คุณภาพชีวิต สร้างรายได้ระดับสูง  
เป็นประเทศพัฒนาแล้ว และสร้างความสุขของ  
คนไทย **สังคมมีความมั่นคง เสนอภาคและเป็นธรรม** ประเทศสามารถแข่งขันได้ในระบบ  
เศรษฐกิจ



**ยุทธศาสตร์ชาติ 20 ปี**

แผนยุทธศาสตร์ชาติ  
ระยะ 20 ปี  
(ด้านสาธารณสุข)



**ยุทธศาสตร์ชาติ 20 ปี ด้านสาธารณสุข**

**แผนสุขภาพ  
ช่องปาก  
ประเทศไทย**



# กรอบแผนงานสุขภาพช่องปากประเทศไทยระยะ 20 ปี

4 ยุทธศาสตร์ 10 แผนงาน 23 โครงการ

01

ส่งเสริมสุขภาพช่องปาก (Promotion  
Prevention Protection)

02

พัฒนาระบบบริการสุขภาพช่องปาก  
(Service)

03

ผลิตและพัฒนากำลังคนด้านสุขภาพ  
ช่องปาก (Human Resource  
Management)

04

อภิบาลระบบสุขภาพช่องปาก  
(Governance)

## ยุทธ 1 ส่งเสริมสุขภาพช่องปาก (Promotion Prevention Protection)

แผนงาน 1 พัฒนาความรู้ด้านสุขภาพช่องปาก

โครงการ 1 พัฒนาองค์ความรู้/HLด้าน

สุขภาพช่องปากรองรับ Digital Platform

โครงการ 2 พัฒนาศักยภาพประชาชนในการ

ติดตามดูแลสุขภาพช่องปากของตนเอง (Self-surveillance)

แผนงาน 2 แผนพัฒนาระบบส่งเสริมป้องกันด้านสุขภาพช่องปาก

โครงการ 3 พัฒนาระบบและกลไกการ

ส่งเสริมป้องกันด้านสุขภาพช่องปากจาก

สถานบริการ ชุมชน ครอบครัว ถึงบุคคล

โครงการ 4 ส่งเสริมความเท่าเทียมด้าน

สุขภาพช่องปากในประชาชน

แผนงาน 3 แผนคุ้มครองผู้บริโภคและพัฒนาเทคโนโลยีนวัตกรรมด้านสุขภาพช่องปาก

โครงการ 5 ควบคุมกำกับผลิตภัณฑ์การดูแลสุขภาพช่องปาก

โครงการ 6 ควบคุมกำกับสิ่งแวดล้อมที่มี

## 4 ยุทธศาสตร์ 10 แผนงาน 23 โครงการ

### ยุทธ 2 พัฒนาระบบบริการสุขภาพช่องปาก (Service)

แผนงาน 4 พัฒนาระบบบริการด้านสุขภาพช่องปากทุกระดับ

โครงการ 8 ยกระดับระบบบริการระดับปฐมภูมิ (บริการส่งเสริมป้องกัน)

โครงการ 9 พัฒนาระบบบริการระดับทุติยภูมิ และตติยภูมิ รวมทั้งศูนย์ความเชี่ยวชาญ (Excellent Center)

โครงการ 10 สร้างความร่วมมือการจัดการบริการภาครัฐ-เอกชน

แผนงาน 5 สนับสนุนให้เกิดบริการด้านสุขภาพช่องปากทุกระดับ รองรับความเปลี่ยนแปลง

โครงการ 11 จัดการระบบทรัพยากรด้านทันตกรรม (Infrastructure)

โครงการ 12 พัฒนามาตรฐานและเทคโนโลยีการจัดการบริการสุขภาพช่องปาก

แผนงาน 6 อุตสาหกรรมเครื่องมือ ยา เวชภัณฑ์

โครงการ 13 ส่งเสริมอุตสาหกรรมเครื่องมือ

### ยุทธ 3 ผลิตและพัฒนากำลังคนด้านสุขภาพช่องปาก (HRM)

แผนงาน 7 การพัฒนาร่างแผนนโยบายกำลังคนด้านสุขภาพช่องปากที่มีประสิทธิภาพ

โครงการ 15 พัฒนาศักยภาพเขตสุขภาพในการวางแผนกำลังคนด้านสุขภาพช่องปาก

โครงการ 16 พัฒนาระบบข้อมูลสารสนเทศด้านกำลังคนด้านสุขภาพช่องปาก

แผนงาน 8 พัฒนาปฏิรูประบบผลิตและพัฒนากำลังคนด้านสุขภาพช่องปากเพื่อตอบสนองความต้องการที่หลากหลายของตลาดแรงงานในอนาคต

โครงการ 17 ผลิตและพัฒนากำลังคนด้านสุขภาพช่องปากเพื่อการบริการทันตกรรม

โครงการ 18 ผลิตและพัฒนากำลังคนด้านสุขภาพช่องปากเพื่อการวิจัย

โครงการ 19 ผลิตและพัฒนากำลังคนด้านสุขภาพช่องปากเพื่อการแข่งขันระหว่างประเทศ

แผนงาน 9 ปฏิรูประบบบริหารจัดการ

กำลังคนด้านสุขภาพช่องปากเพื่อลดความ

### ยุทธ 4 อภิบาลระบบสุขภาพช่องปาก (Governance)

แผนงาน 10 พัฒนาระบบ

อภีบาลสุขภาพช่องปากของประเทศ

โครงการ 22 สร้างและพัฒนาระบบอภีบาลสุขภาพช่องปากของประเทศ

โครงการ 23 พัฒนาระบบ

ฐานข้อมูลเพื่อการกำกับติดตาม



MINISTRY OF PUBLIC HEALTH