

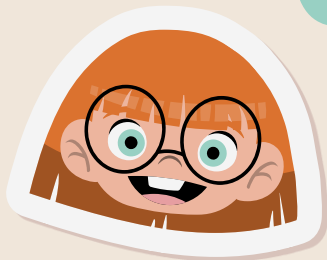


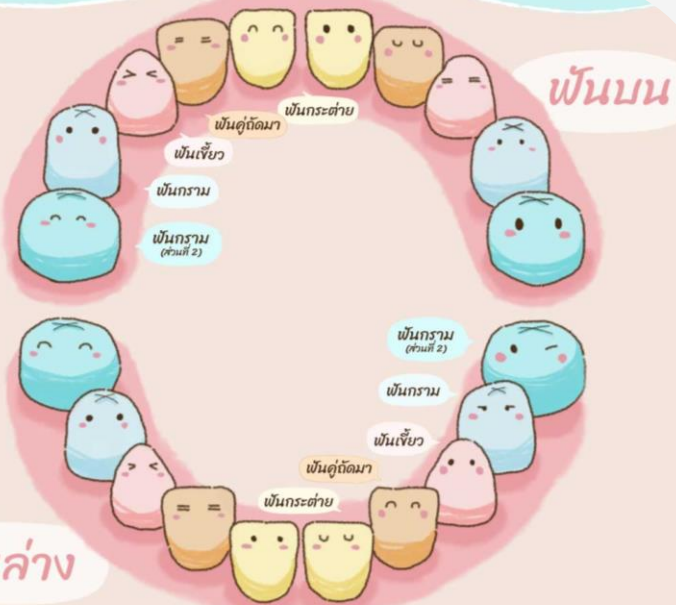
การดูแล  
สุขภาพช่องปาก  
ในเด็กปฐมวัย

กลุ่มงานทันตสาธารณสุข สำนักงานสาธารณสุขจังหวัดอ่างทอง

01

พี่น้องก็ซด ?





## ชุดที่ 1 : ฟันน้ำนม

- มี 20 ซี่ (บน 10 ซี่, ล่าง 10 ซี่)
- ซี่แรกขึ้นเมื่ออายุ 6 เดือน



	“ ฟันบน ”	“ ฟันล่าง ”
ฟันกระต่าย	8-12 เดือน	6-10 เดือน
ฟันคู่ถัดมา	9-13 เดือน	10-16 เดือน
ฟันซี่ยาว	16-22 เดือน	17-23 เดือน
ฟันกราม	13-19 เดือน	14-18 เดือน
ฟันกราม (ส่วนที่ 2)	25-33 เดือน	23-31 เดือน



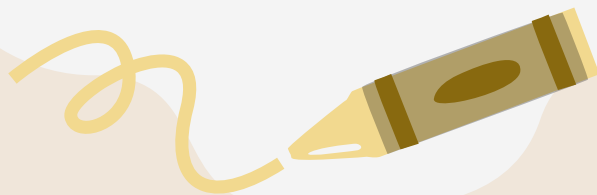
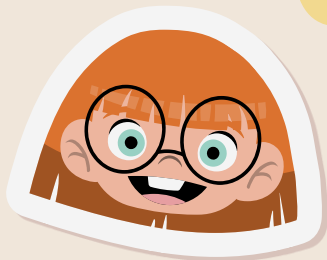
## ชุดที่ 2 : ฟันแท้

- มี 32 ซี่ (บน 16 ซี่, ล่าง 16 ซี่)
- ซี่แรกขึ้นเมื่ออายุ 6 ปี



02

ความสำคัญของพี่น้อง



# ความสำคัญของฟันน้ำนม

## ช่วยในการเคี้ยวอาหาร

ถ้าเด็กฟันดี ไม่ผุ ไม่ปวด จะทำให้กินอาหารได้ดี ได้สารอาหารครบถ้วน

## ช่วยในการพูด

ถ้าฟันหน้าผุต้องถอนก่อนกำหนด จะทำให้การออกเสียงไม่ชัด



## ช่วยให้ฟันแท้ไม่ซ้อนเก

ฟันน้ำนมช่วยกันพื้นที่ว่างให้ฟันแท้ขึ้นได้ ทำให้ฟันแท้เรียงตัวสวยงาม ไม่ซ้อนเก

## ช่วยเพิ่มบุคลิกภาพ

ฟันน้ำนมที่ไม่ผุ เด็กจะยิ้มสวยและไม่มีกลิ่นปาก ช่วยเสริมสร้างความมั่นใจ

03

สาเหตุการเกิดฟันผุ





ขนม ลูกอม ของหวาน



เชื้อโรคในช่องปาก



กรด

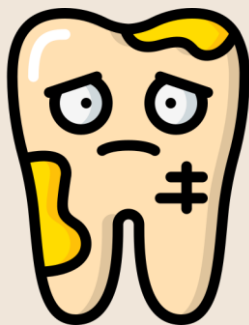




กรด



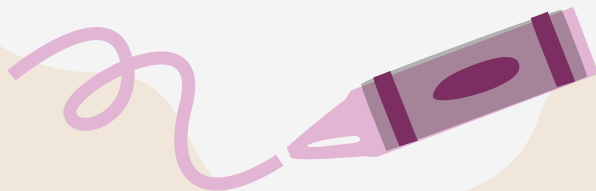
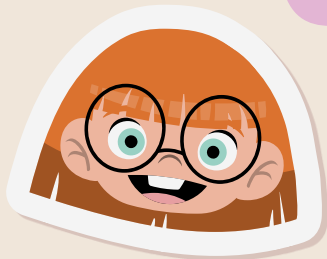
ฟัน



ฟันผุ

04

พี่น้องมีที่กระยะ ?



# ระยะฟันผุในฟันน้ำนม

1. ฟันผุใน  
ระยะแรก



พบลักษณะสีขาวขุ่น  
ไม่มีอาการใดๆ

2. ฟันผุที่ชั้นเคลือบ  
ฟันและเนื้อฟัน



ฟันมีรอยผุ เด็กจะมี  
อาการเสียวฟัน

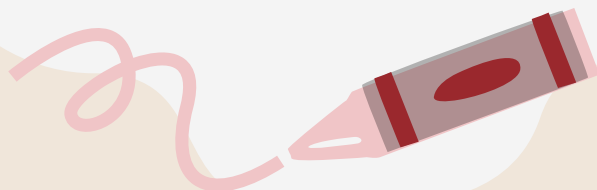
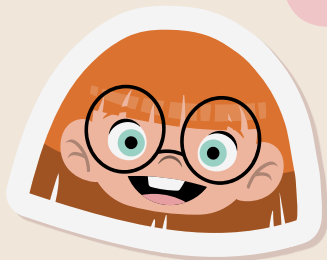
3. ฟันผุทะลุโพรง  
ประสาทฟัน



มีอาการเสียวฟัน  
ปวดฟัน และมีหนอง

05

การป้องกันการเกิดฟันผุ








- แปรงฟันให้เด็กด้วยยาสีฟันที่ผสมฟลูออไรด์ วันละ 2 ครั้ง (เช้า-ก่อนนอน) และใช้ไหมขัดฟันทุกวัน
- เลิกขวดนมเมื่ออายุ 1 ปี ไม่เกิด 1 ปีครึ่ง
- ฝึกไม่让孩子ทานจุบจิบ อาหารรสหวาน
- เลือกอาหารว่างที่มีประโยชน์ ไม่เติมน้ำตาล เช่น นมจืด ผลไม้
- 让孩子บ้วนน้ำหลังดื่มนม/ทานข้าวทุกครั้ง
- พบทันตแพทย์ทุก 6 เดือนตั้งแต่ฟันซี่แรกขึ้น



# แนวทางการใช้ฟลูออไรด์ในยาสีฟัน

ช่วงอายุ	ปริมาณ	ความเข้มข้นฟลูออไรด์	ปริมาณยาสีฟัน (กรัม)	ปริมาณฟลูออไรด์จากยาสีฟัน (มิลลิกรัม)		คำแนะนำเพิ่มเติม
				1,000 ppm	1,500 ppm	
ฟันซี่แรกขึ้น – อายุต่ำกว่า 3 ปี	ตะขอนแปรงพอลิเอท/ เท้าเมสิดข้าวสาร 	1,000 ppm (1,400 – 1,500 ppm กรณีเสี่ยง ฟันผุสูงมาก)*	0.1	0.1	0.15	ผู้ปกครองแปรงให้และเช็ดฟองออก
อายุ 3 ปี – อายุต่ำกว่า 6 ปี	เท่ากับความกว้างของแปรง/เท้าเมสิดข้าวโพด 	1,000 ppm (1,400 – 1,500 ppm กรณีเสี่ยง ฟันผุสูง หรือสูงมาก) *	0.25	0.25	0.38	ผู้ปกครองบีบยาสีฟันให้และช่วยแปรงฟันคอยเตือนให้เด็กบ้วนน้ำลายและฟองทิ้งระหว่างแปรงฟันและหลังแปรงฟัน แต่ไม่ต้องบ้วนน้ำตาม หรืออาจบ้วนน้ำ 1 ครั้ง (ประมาณ 1 ถังมือ (handful) หรือ 5–10 มิลลิลิตร)
อายุ 6 ปีขึ้นไป	เท่ากับความยาวของแปรงสีฟัน 	1,400 – 1,500 ppm	1.0	1.0	1.50	หลังแปรงฟันควรบ้วนน้ำลายและฟองในปากออก โดยไม่ต้องบ้วนน้ำตาม หรืออาจบ้วนน้ำ 1 ครั้ง (ประมาณ 1 ถังมือ หรือ 5 – 10 มิลลิลิตร)

THANKS !

