



**ประชุมคณะทำงานพัฒนา  
ระบบบริการสุขภาพ สาขา  
สุขภาพช่องปาก  
ครั้งที่ 3/ 2566**



แผนยุทธศาสตร์ชาติ  
ระยะ 20 ปี  
**ด้านสาธารณสุข**  
(พ.ศ. 2560 - 2579)

ฉบับปรับปรุง ครั้งที่ 2  
(พ.ศ. 2561)

กองยุทธศาสตร์และแผนงาน  
สำนักงานปลัดกระทรวงสาธารณสุข  
กระทรวงสาธารณสุข



## เป้าหมายสุขภาพช่องปากคนไทย

# 80:20

ปี 2580 ร้อยละ 50 ของผู้สูงอายุ 80 ปี มีฟันการใช้งานได้อย่างน้อย 20 ซี่



## Life Course Approach

อยู่ในสิ่งแวดล้อมที่เอื้อต่อการมีสุขภาพช่องปากที่ดี



กองบริหารการสาธารณสุข (กบรส.)

# เข็มมุ่งของสาขาสุขภาพช่องปาก ปี ๒๕๖๖

## เพิ่มการเข้าถึงบริการสุขภาพช่องปากแก่ประชาชน

### 1. ฟันดีไม่มีผุ (CAVITY FREE)

- พัฒนางานทันตกรรมปฐมภูมิ
- ปรับปรุงประสิทธิภาพการบริการทันตกรรม ระดับทุติยภูมิ และตติยภูมิ

### 2. 1 ทันตแพทย์ 1 หน่วยทำฟัน 1 ผู้ช่วย

- โรงพยาบาลมีแผนปรับปรุงโครงสร้างพื้นฐานการบริการทันตกรรม

### 3. การบริการทันตกรรมเฉพาะทาง

- พัฒนาศูนย์ความเป็นเลิศทางการแพทย์ สาขาสุขภาพช่องปาก
- มีฐานข้อมูลทันตแพทย์เฉพาะทาง ทั้งภาครัฐและเอกชน



# จากการประชุมคณะทำงานขับเคลื่อนระบบบริการสุขภาพช่องปาก เขตสุขภาพที่ 4 วันที่ 16 พฤษภาคม 2566 คณะทำงานเสนอ



## นโยบายและเป้าหมายการดำเนินงาน

2 ลด 2 เพิ่ม



เพิ่มคุณภาพชีวิตในผู้สูงอายุ

~~ลดป่วย, ลดตาย~~ → PP&P, ลดการสูญเสียฟัน, ลด Complication ในผู้ป่วยเบาหวานและผู้ป่วยติดเตียง,  
เพิ่มการคัดกรองรอยโรคก่อนมะเร็งช่องปาก

ลดแออัด ลดการรอคอย → PCU/NPCU มีทันตแพทย์หมุนเวียน, คิวฟันปลอม, คิวรักษารากฟันหน้า < 6 เดือน

เพิ่มการเข้าถึงบริการ → คลินิกนอกเวลาราชการ/SMC, รัฐร่วมเอกชน กลุ่มผู้สูงอายุ (ฟันเทียม)

เพิ่มประสิทธิภาพ → 1 ทันตแพทย์ : 1 ยูนิต : 1 ผู้ช่วย, Smart & Modernized Service (Queue Online, Teledentistry)

# Reform Oral Health System

2 ลด

ลดแออัด

- PCU/NPCU มีทันตแพทย์หมุนเวียน

ลดรอยคอคอย

- Smart & Modernized Service ,  
Queue Online , Teledentistry

2 เพิ่ม

เพิ่มประสิทธิภาพ

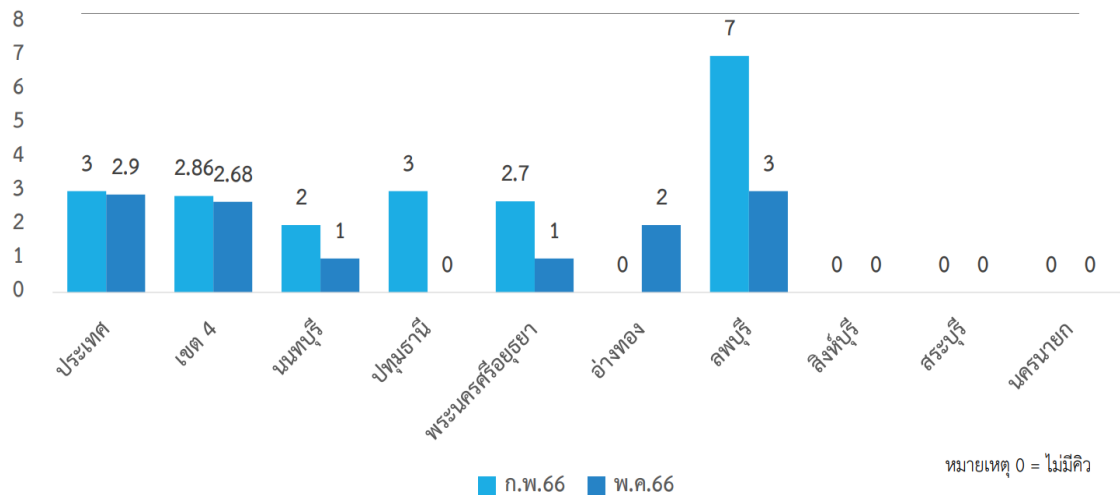
- ทันตแพทย์ 1 : ยูนิต 1 : ผู้ช่วย 1

เพิ่มการเข้าถึง

- คลินิกนอกเวลาราชการ/SMC
- รัฐร่วมเอกชน

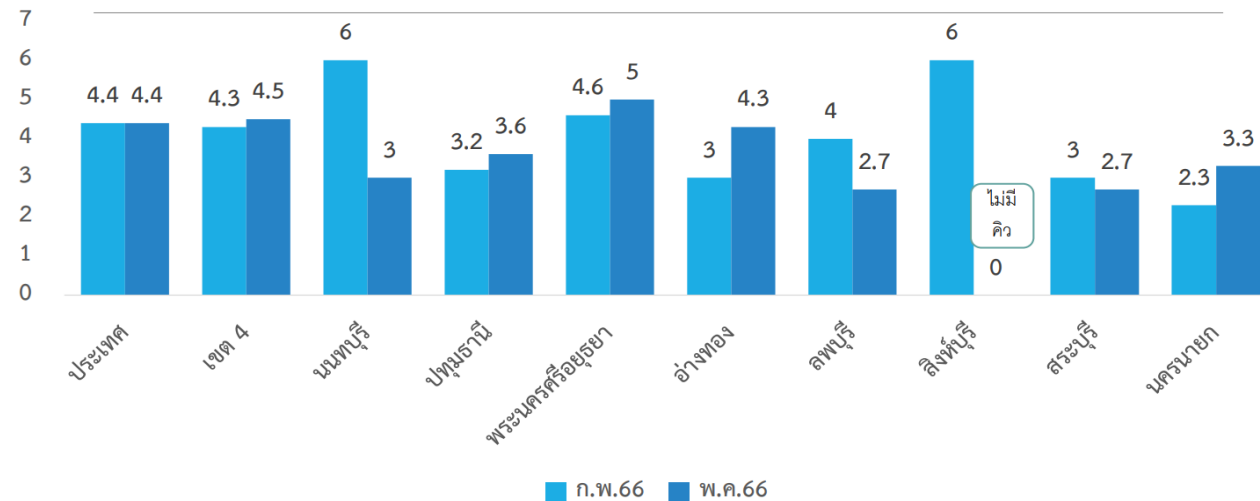
## ค่าเฉลี่ยคิวงานเขตพื้นที่ (เดือน) ไตรมาสที่ 2 และ 3

(ข้อมูลสำรวจกบรส.)



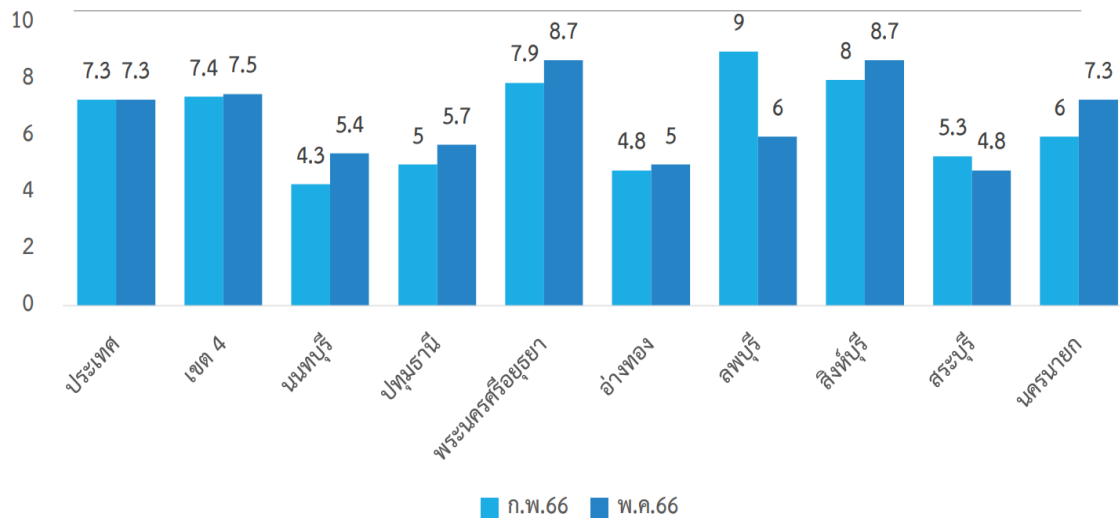
## ค่าเฉลี่ยคิวงานรักษารากฟันหน้า (เดือน) ไตรมาสที่ 2 และ 3

(ข้อมูลสำรวจกบรส.)

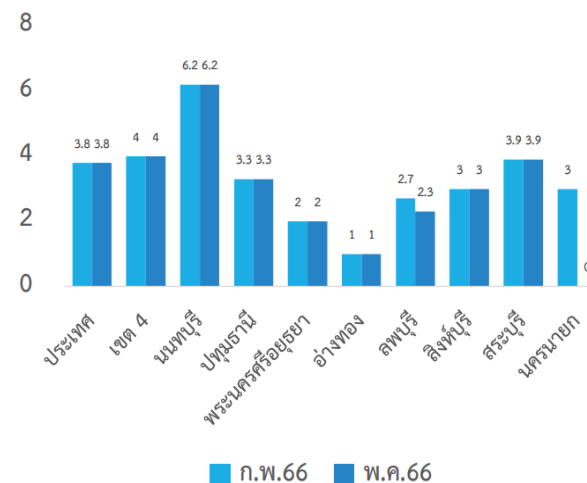


## ค่าเฉลี่ยคิวงานพื้นที่เยี่ยมยอดได้บางส่วน (เดือน) ไตรมาสที่ 2 และ 3

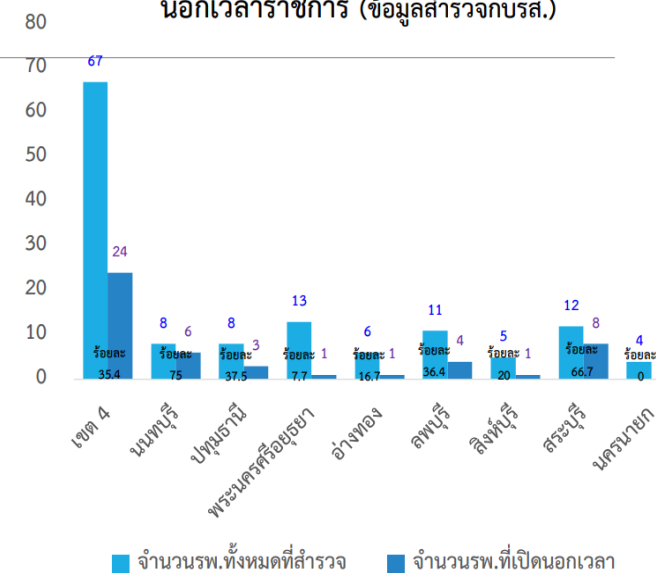
(ข้อมูลสำรวจกบรส.)



## จำนวนวันเฉลี่ยต่อสัปดาห์ที่เปิดคลินิกทันตกรรมนอกเวลาราชการ (ข้อมูลสำรวจกบรส.)



## จำนวนโรงพยาบาลที่เปิดคลินิกทันตกรรมนอกเวลาราชการ (ข้อมูลสำรวจกบรส.)



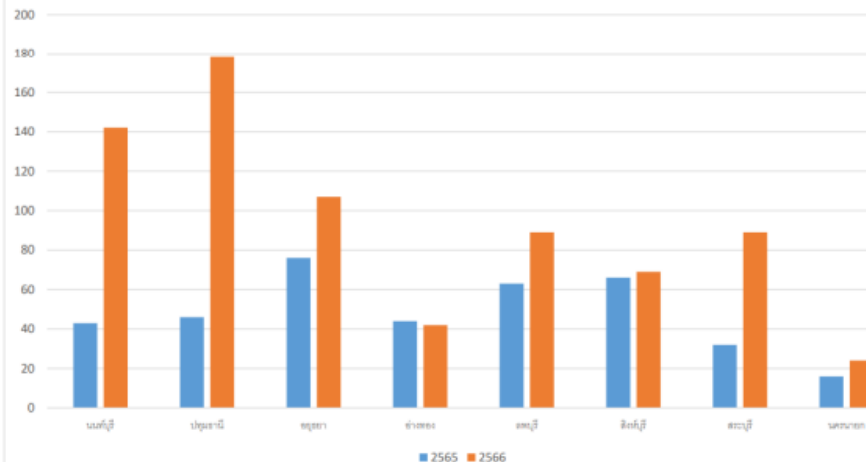
## จำนวนรพ.ที่ผ่านเกณฑ์ 1 ทันตแพทย์ 1 ยูนิตทำฟัน 1 ผู้ช่วยฯ

ลำดับ	จังหวัด	จำนวนรพ.ที่สำรวจ	จำนวนรพ.ที่ผ่านเกณฑ์สัดส่วน ทพ. : ยูนิต	จำนวนรพ.ที่ผ่านเกณฑ์ทพ. : ผช.
1	นนทบุรี	8	2 (25%)	4 (50.0%)
2	ปทุมธานี	8	3 (37.5%)	4 (50%)
3	พระนครศรีอยุธยา	13	8 (61.5%)	6 (46.2%)
4	อ่างทอง	6	6 (100%)	3 (50.0%)
5	ลพบุรี	11	9 (81.8%)	8 (72.7%)
6	สิงห์บุรี	5	4 (80.0%)	3 (60.0%)
7	สระบุรี	12	7 (58.3%)	8 (66.7%)
8	นครนายก	4	2 (50%)	2 (50.0%)
	เขต 4	67	39 (58.2%)	38 (56.7%)

	ผช. ≥ ทพ.	ยูนิต ≥ ทพ.
	ทพ. > ผช.	ทพ. > ยูนิต

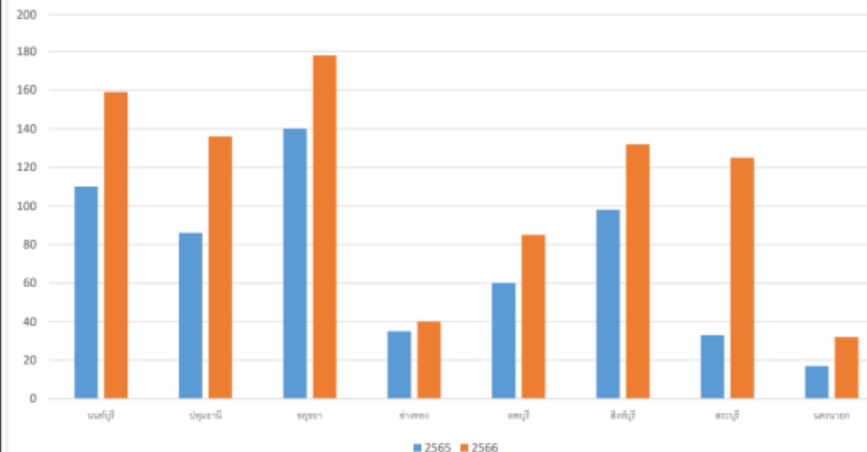
จังหวัด	โรงพยาบาล	ขนาด โรงพยาบาล	ทพ. (คน)	ผู้ช่วย ทพ.	สัดส่วน	
					ทพ. : ผช.ทพ.	ยูนิตทำฟัน ใน รพ.
อ่างทอง	รพ.อ่างทอง	S	10	8	0.8	12
	รพ.วิเศษ	F1	7	7	1.00	6
	รพ.ไชโย	F2	3	4	1.3	4
	รพ. ป่าโมก	F2	4	3	0.75	4
	รพ.โพธิ์ทอง	F2	4	5	1.25	5
	รพ.แสวงหา	F2	3	2	0.66	3
	รพ.สามโก้	F3	3	2	0.66	4
	รวม			34	31	0.912

ผลการปฏิบัติงาน รักษารากฟันหน้า (RCT Anterior Tooth) ที่



ผลงานเพิ่มขึ้น 48 %

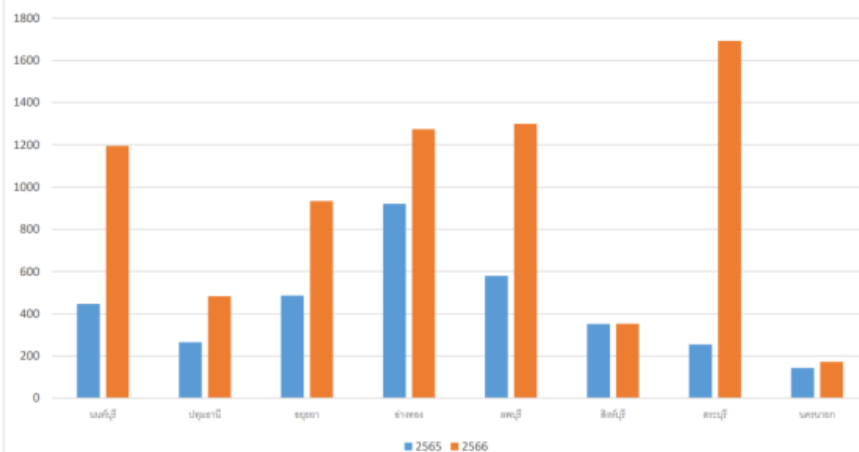
ผลการปฏิบัติงาน รักษารากฟันกราม (RCT Molar) ที่



ผลงานเพิ่มขึ้น 35 %

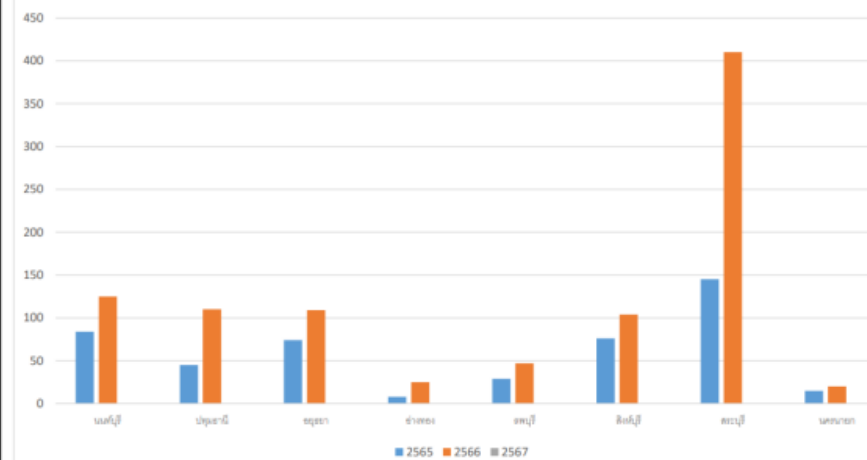
ผลงานบริการทันตกรรมเฉพาะทาง เดือนตุลาคม – เมษายน ปี 2565 และ 2566

ผลการปฏิบัติงาน รักษาโรคเหงือก (Perio 3-4) ครั้ง



ผลงานเพิ่มขึ้น 54 %

ผลการปฏิบัติงาน รักษาโรคเหงือก (Perio 5-8) ครั้ง

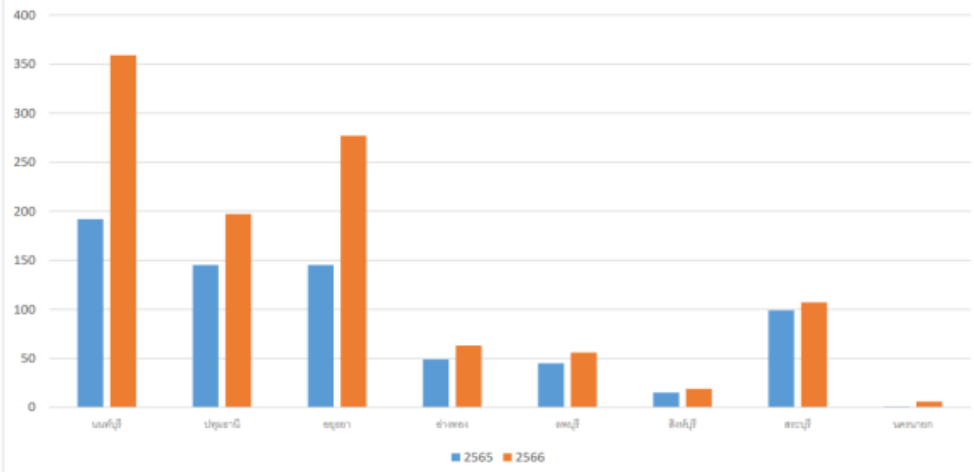


ผลงานเพิ่มขึ้น 50 %



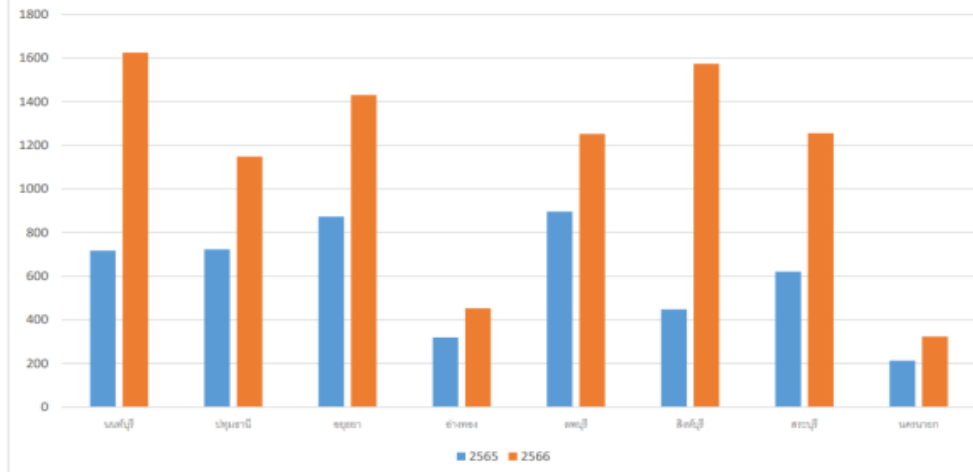


ผลการปฏิบัติงาน ทันตกรรมเด็ก(Pedo 2-5) ครั้ง



ผลงานเพิ่มขึ้น 37 %

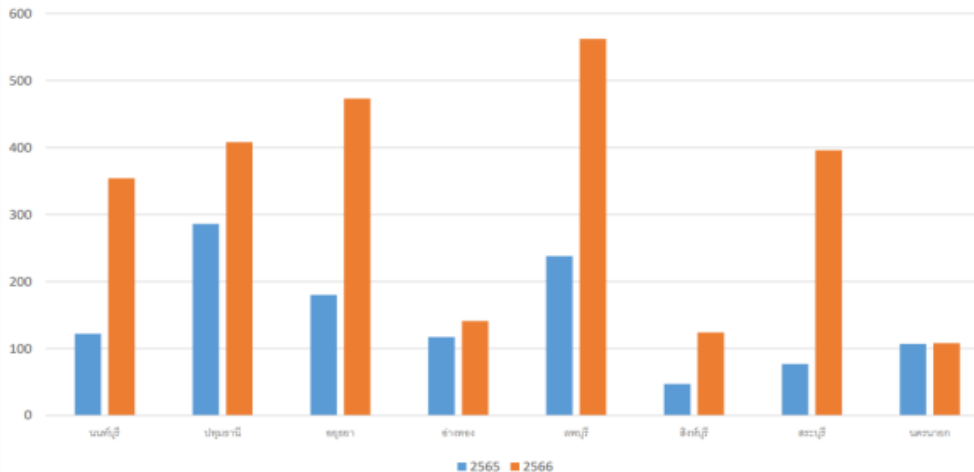
ผลการปฏิบัติงาน ศัลยกรรมช่องปาก ( Oral Surgey 2-7) ครั้ง



ผลงานเพิ่มขึ้น 47 %

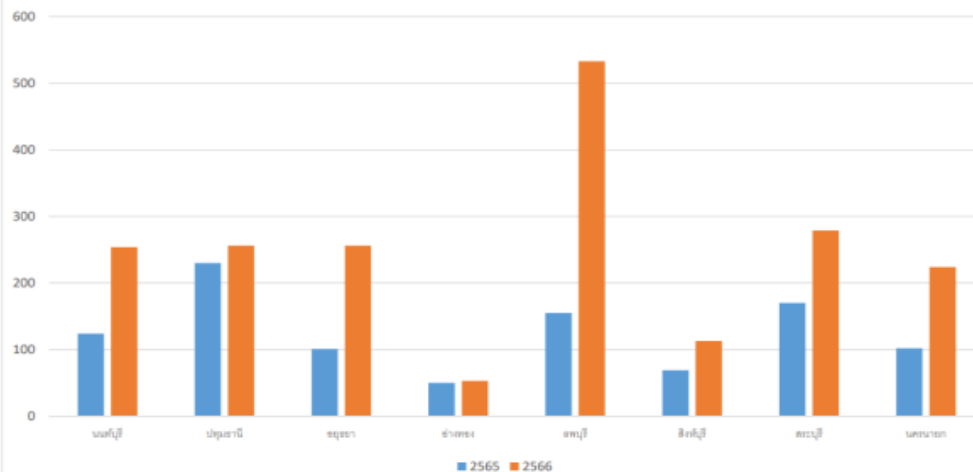
ผลงานบริการทันตกรรมเฉพาะทาง เดือนตุลาคม – เมษายน ปี 2565 และ 2566

ผลการปฏิบัติงาน ใส่ฟันปลอมฐาน Acrylic ขึ้น

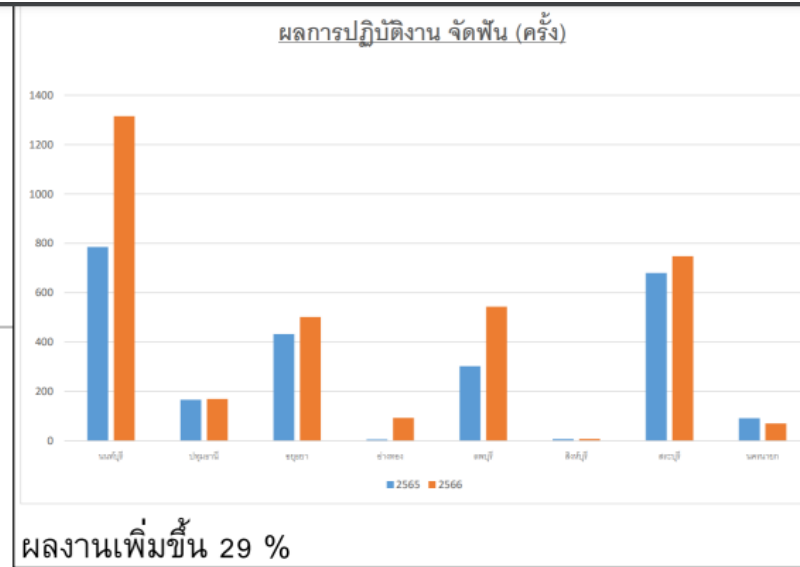
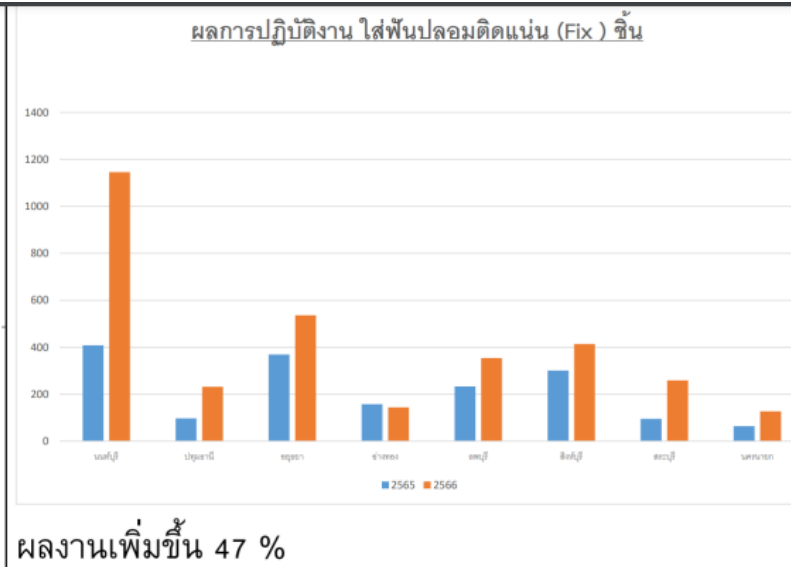


ผลงานเพิ่มขึ้น 55 %

ผลการปฏิบัติงาน ใส่ฟันปลอมทั้งปาก (Full denture) ขึ้น



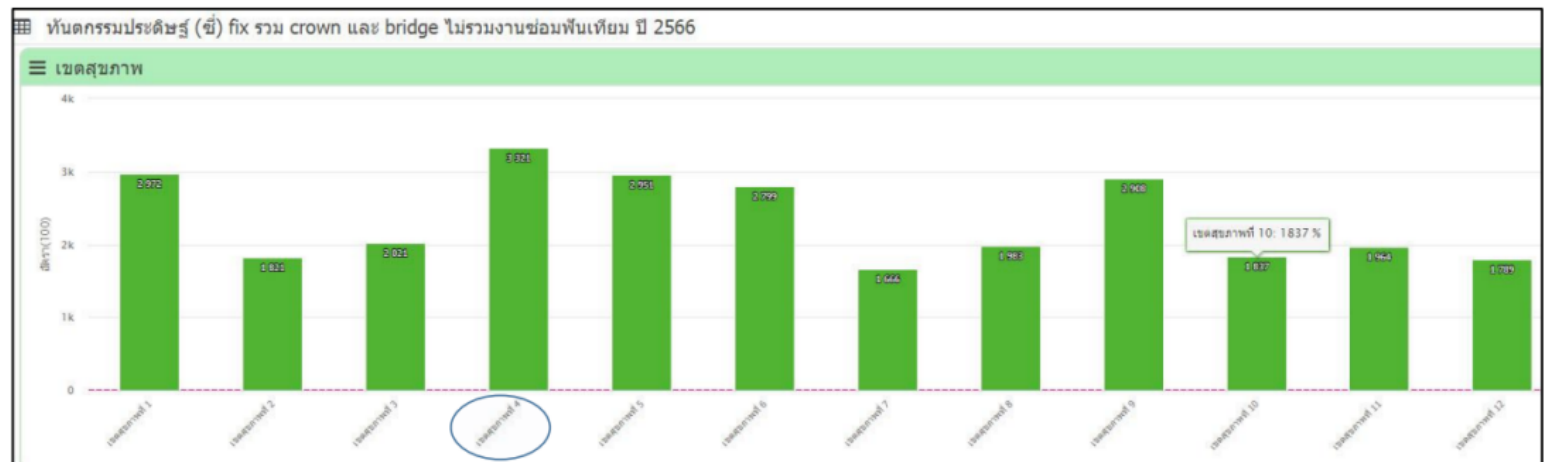
ผลงานเพิ่มขึ้น 50 %



ผลงานบริการทันตกรรมเฉพาะทาง เดือนตุลาคม – เมษายน ปี 2565 และ 2566

สรุป อันดับการให้บริการของเขต4 เปรียบเทียบใน 12 เขต

- อุดฟัน : อันดับ 6
- ถอนฟัน : อันดับ 10
- ขูดหินปูน : อันดับ 8
- รักษารากฟัน (molar) : อันดับ 4
- ศัลยกรรมช่องปาก : อันดับ 8 ( ยอดผู้ป่วยใน : อันดับ 4 )
- จัดฟัน : อันดับ 6
- ปริทันต์ : อันดับ 1
- ทันตกรรมประดิษฐ์(งาน ติดแน่น) : อันดับ 1
- ทันตกรรมประดิษฐ์ (งานถอดได้) : อันดับ 5



# โรงพยาบาลทันตกรรม เขตสุขภาพที่ 4

ให้ทุกรพ.กรอกข้อมูลในแบบ  
แสดงความจำนง  
**\*\*ถ้ามีเพิ่มเติมให้แจ้งภายใน  
21 ก.ค.66**



## รพ.ทันตกรรม

เป้าหมายหลัก : เพิ่ม Accessibility

ผลิตภัณฑ์ให้ทำงาน : SMC เพิ่มค่าตอบแทน

การเกิดรพ.เพิ่มเพิ่มอำนาจการบริหารของวิชาชีพ

การขอทพ.เพิ่ม : การใช้ทรัพยากรคุ้มค่า ? ภายลักษณะวิชาชีพ

จัดทรัพยากรให้ทพ.อย่างเต็มที่

การบริหารจัดการเวลางาน : ดำเนินการได้โดยหัวหน้ากลุ่มงาน / ผู้บริหาร

การเพิ่มภาระงานอาจไปไหลดที่ท่านเดิม การตั้งค่าภาระงานรายบุคคล



แม่ฮ่องสอน	3	1
เขต 1	24	19
รวม 43 คน		

ส่วนต่าง 60 คน ที่ควรได้รับการพัฒนา

02

## พัฒนาโรงพยาบาลกันตกรรม

สถานที่	ขนาด	งบประมาณ		
		อาคารกันตกรรม	ยูนิตกันตกรรม	ระบบระบายอากาศ
สว.นครพิงค์ (P+)	36 ยูนิต	65,000,000	16,560,000	3,600,000
สสจ.เชียงใหม่	8 ยูนิต	14,640,000	3,680,000	800,000
สว.เกาะคา จ.ลำปาง (A+)	8 ยูนิต	มีสถานที่แล้ว	3,680,000	800,000
สว.ทุ่งหัวช้าง จ.ลำพูน (S+)	8 ยูนิต	14,640,000	3,680,000	800,000
สว.เขียงรายประชานุเคราะห์ (P+)	8 ยูนิต	มีสถานที่แล้ว	3,680,000	800,000
สว.พาน จ.เขียงราย(S+)	16 ยูนิต	32,340,000	7,360,000	1,600,000
		126,620,000.00	38,640,000	8,400,000
<b>รวม</b>			<b>173,660,000</b>	

# รพ.วังน้อย

- รพช. ระดับ F : 10 unit
- ทพ.เฉพาะทาง 3
- รับส่งต่อจากรพ.อยุธยา มธ. ที่ไม่สะดวกเดินทาง
- เพิ่มศักยภาพ : ส่งทพ.เรียนจัดฟัน Maxillo Super GP

## เสนอ

- อาคารทันตกรรม 16 หน่วย พ.ท.ในรพ. (55 ล้านบาท)
- งบครุภัณฑ์ งบรพ. (ซื้อเพิ่มจากเดิมมี 10 หน่วย)

# รพ. ศูนย์บริการการแพทย์นันทบุรี

- F3 = Standard
- ดำริท่านปลัดฯ
- ทั้งหมด 9 คน : ทพ.เฉพาะทาง จัดฟัน 2 ทั่วไป 2 PG บริหาร 1
- Unit 8 ชำรุด 2 (ถอนฟัน)
- X-ray OPG
- เงินบำรุง 30 ลบ. ไม่เพียงพอ

## เสนอ

1. ยังไม่เพิ่มยูนิต โครงสร้างไม่เหมาะสม : ซึ่ยูนิตทดแทน 2 (เงินบำรุง)
2. ข้อมูล HDC < โปรแกรมรพ. ร้อยละ 50 อยู่ระหว่างตรวจสอบ
3. เพิ่มความครอบคลุมงานทก. พื้นฐานมากขึ้น ตรวจ-วางแผน-นัดหมาย จน Complete case คนไข้ UC ประมาณ 400 เคส ส่วนใหญ่ เป็นข้าราชการ เบิกได้ เน้นคุณภาพ > ปริมาณ คนไข้ไม่ต้องมาหลายครั้ง
4. เปิด SMC สสจ. ช่วยโปรโมท เพิ่มทพ. ทำงานนอกเวลามากขึ้น
5. ยังไม่มีแผนเพิ่มทพ. ใน 2 ปีนี้

Pain point ข้อมูล : ICD10-TM

- อุด 1 ด้านหลายๆ ซึ่ = 1 record
- ถ้าวางจุดไหนผิดที่ไม่ใช่ ICD 10 ของห้องฟัน ข้อมูลถูกคัดออกไปทั้งหมด
- ช่วงเวลาที่เราดึงข้อมูล จะมีผลต่อการแสดงข้อมูล

# ข้อมูลผลงานตามตัวชี้วัดปี 2566 ภาพรวม เขต 4

หญิงตั้งครรภ์ ได้รับการตรวจสุขภาพช่องปาก และทำความสะอาดฟัน (เกณฑ์ร้อยละ 30)

--เป้าหมาย --ผลงาน

ผู้สูงอายุ ที่ติดบ้าน ติดเตียง ได้รับการตรวจสุขภาพช่องปาก  
(เกณฑ์ร้อยละ 40)

ผู้สูงอายุ ได้รับการบริการตรวจสุขภาพช่องปาก  
(เกณฑ์ร้อยละ 40)

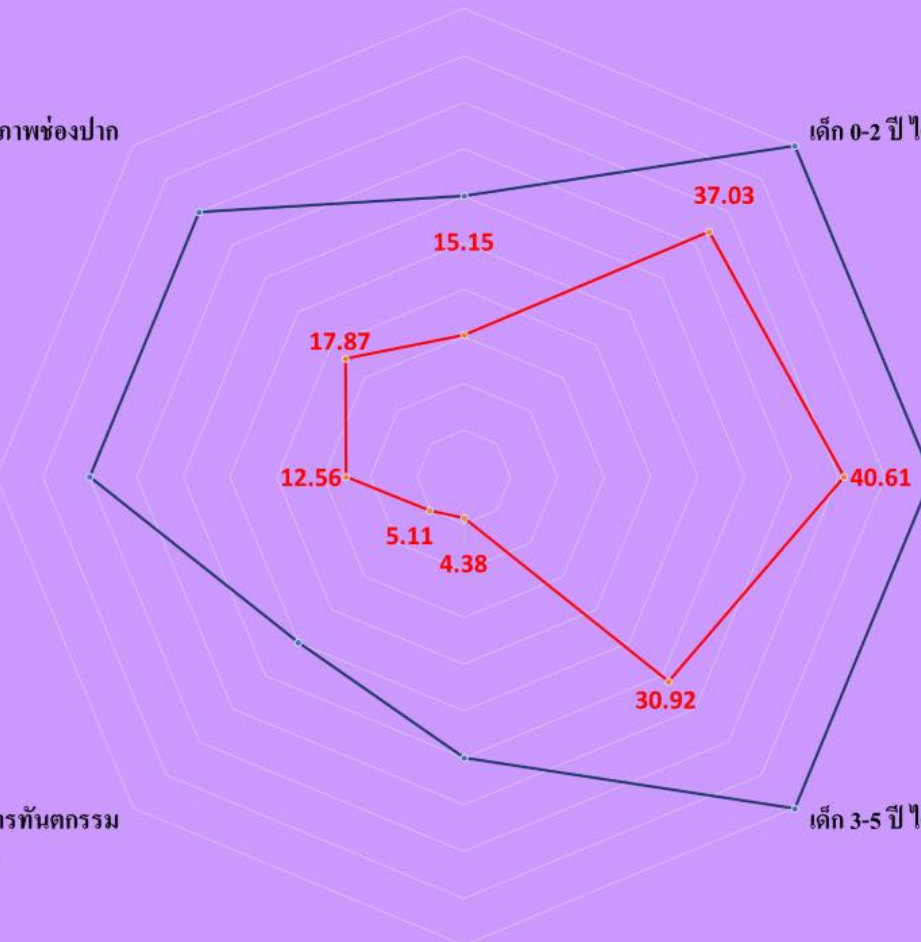
ผู้มีอายุ 15-59 ปี ได้รับการบริการทันตกรรม  
(เกณฑ์ร้อยละ 25)

เด็ก 6-12 ปี ได้รับการเคลือบหลุมร่องฟันกรามแท้  
(เกณฑ์ร้อยละ 30)

เด็ก 0-2 ปี ได้รับการตรวจสุขภาพช่องปากปาก  
(เกณฑ์ร้อยละ 50)

เด็ก 0-2 ปี ผู้ปกครอง ได้รับการฝึกแปรงฟันแบบลงมือปฏิบัติ  
และ plaque control  
(เกณฑ์ร้อยละ 50)

เด็ก 3-5 ปี ได้รับการเคลือบ/ทาฟลูออไรด์เฉพาะที่  
(เกณฑ์ร้อยละ 50)



ข้อมูลจาก HDC ณ วันที่ 12 กรกฎาคม 2566

# ตัวชี้วัดด้านทันตสุขภาพ



หญิงตั้งครรภ์

ตรวจ ร้อยละ 70  
scaling ร้อยละ 30



ก่อนวัยเรียน+ วัยเรียน

0-2 ปี ตรวจ ร้อยละ 50  
ผู้ปกครอง Hand-on ร้อยละ 50  
3 ปี ตรวจ ร้อยละ 50  
12ปี ตรวจ ร้อยละ 50  
3-5 ปี F ร้อยละ 50  
6-12 ปี sealant ร้อยละ 30

3 ปี caries free ร้อยละ 75  
12 ปี caries free ร้อยละ 72



วัยทำงาน

40 ปี + คัดกรองรอยโรค ร้อยละ 40  
15- 59 ปี ได้รับการทันตกรรม ร้อยละ 25



ผู้สูงอายุ

ตรวจ ร้อยละ 40



ผู้สูงอายุติดบ้าน ติดเตียง

ตรวจ ร้อยละ 40



# ตัวชี้วัดงานทันตสาธารณสุข

01

ตุลาคม – ธันวาคม ส่วนกลางกำหนดนโยบาย จัดทำแผน

02

มกราคม – มีนาคม ปฏิบัติงานติดตามงานตามตัวชี้วัดไตรมาส 1-2 ผู้ตรวจรอบ 1

03

เมษายน – มิถุนายน ปฏิบัติงานติดตามงานตามตัวชี้วัดไตรมาส 2-3 ผู้ตรวจ รอบ 2

04

กรกฎาคม – กันยายน สรุปผลงานตามตัวชี้วัด



จังหวัดอ่างทอง	รพต./รพท./รพช												ระบบดูดน้ำลาย		
	จำนวน คลินิก ทันต กรรม ทั้งหมด (ห้อง)	จำนวน ยูนิตทำ ฟัน ทั้งหมด (ตัว)	การปรับปรุงระบบปรับอากาศระบายอากาศ								จำนวน ยูนิตทำฟัน ที่ยังไม่ ดำเนินการ (ตัว)	จำนวนยูนิตทำฟันที่ ดำเนินการแล้ว (ตัว)			
			ไม่ดำเนินการ		ดำเนินการแล้ว										
					แบบ ก44		แบบ ก45		แบบของ ตนเอง*						
จำนวน คลินิก ทันต กรรม (ห้อง)	จำนวน ยูนิต ทำฟัน (ตัว)	จำนวน คลินิก ทันต กรรม (ห้อง)	จำนวน ยูนิต ทำฟัน (ตัว)	จำนวน คลินิก ทันต กรรม (ห้อง)	จำนวน ยูนิต ทำฟัน (ตัว)	จำนวน คลินิก ทันต กรรม (ห้อง)	จำนวน ยูนิต ทำฟัน (ตัว)	จำนวน คลินิก ทันต กรรม (ห้อง)	จำนวน ยูนิต ทำฟัน (ตัว)	air suction	motor suction	air suction ระบบปิด			
รพ อ่างทอง	8	13	4	8	0	0	4	5	0	0	5	8	0		
รพ วิเศษ	2	6	0	0	0	0	0	0	2	*6	0	6	0		
รพ ป่าโมก	2	4	1	3	0	0	1	1	0	0	1	3	0		
รพ โพธิ์ทอง	5	5	5	5	0	0	0	0	0	0	1	4	0		
รพ แสงหา	1	3	1	3	0	0	0	0	0	0	0	3	0		
รพ สามโก้	3	4	1	2	0	0	1	1	1	1	0	4	0		
รพ ไชโย	4	4	2	2	0	0	2	2	0	0	1	3	0		
<b>รวม</b>	<b>25</b>	<b>39</b>	<b>14</b>	<b>23</b>	<b>0</b>	<b>0</b>	<b>8</b>	<b>9</b>	<b>3</b>	<b>7</b>	<b>8</b>	<b>31</b>			
	17	23	10	15			4	4	3	7	3	23			

# 2 ลด 2 เพิ่ม แผนปรับปรุงโครงสร้างพื้นฐาน

รพ อ่างทอง	เพิ่ม เปิดให้คลินิกทันตกรรมนอกเวลา 1 วัน/สัปดาห์
รพ ป่าโมก	เพิ่ม เปิดให้คลินิกทันตกรรมนอกเวลา 1 วัน/สัปดาห์ ลดรอคอย คิวทันตกรรมเฉพาะทาง 1 เดือน
รพ.ไชโย	เพิ่ม ไม่จำกัดคิว แค่มารักษาทันตกรรมเกี่ยวกับเด็กงาน
รพ.วิเศษ	
รพ.โพธิ์ทอง	
รพ.แสวงหา	จัดซื้อยูนิตทันตกรรมเพิ่มจากงบเงินบำรุง
รพ.สามโก้	ลดความแออัด ทพ.ให้บริการใส่ฟันที่pcu/npcu รพ.สต โพธิ์ม่วงพันธ์ เพิ่มบริการรับผู้ป่วยwalk-in 20%



ปชสเวปไซท์ dental safety goal 2566  
Up date ข้อมูลทพ. /ทภ  
ทบทวนชื่อคณะกรรมการ service plan จังหวัด  
เป่าฟันเทียม 2567  
รับผลิตภัณฑ์เจลสีโกชนา วันชุ่มปาก  
feedback

---

สื่อสารได้ดี

มีทัศนคติเชิงบวก .

พร้อมทุกสถานการณ์ เปิดรับโอกาสใหม่ ๆ

ทำงานเป็นทีมได้ ปรับตัวได้ดี

มีความรู้ มีประสบการณ์ มีความรับผิดชอบสูง

มีวินัย มารยาททางสังคม

มีความรู้ด้าน IT และเทคโนโลยีดิจิทัล

---



รพ.อ่างทองซื้อร่วมวัสดุทันตกรรม



Thank you