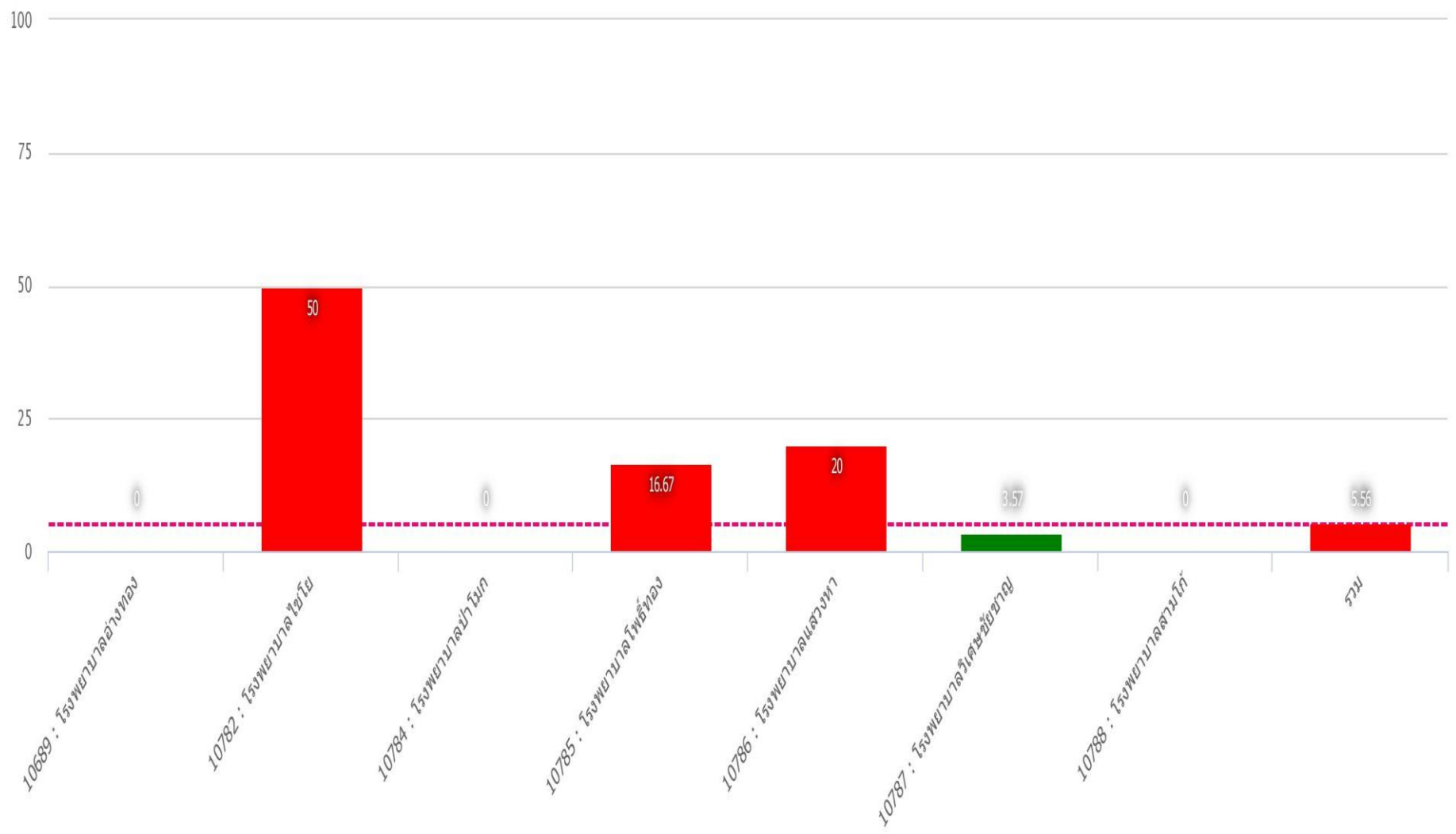


RDU

ร้อยละของผู้ป่วยเบาหวานที่ใช้ glibenclamide ในผู้ป่วยที่มีอายุมากกว่า 65 ปีหรือมี eGFR น้อยกว่า 60 มล./นาที/1.73 ตารางเมตร เขตบริการสุขภาพที่ 4 จังหวัดอ่างทอง
ณ 2561



ร้อยละของผู้ป่วยที่มีการใช้ยาในกลุ่ม NSAIDs ซ้ำซ้อน เขตบริการสุขภาพที่ 4 จังหวัดอ่างทอง ปีงบประมาณ 2561

