



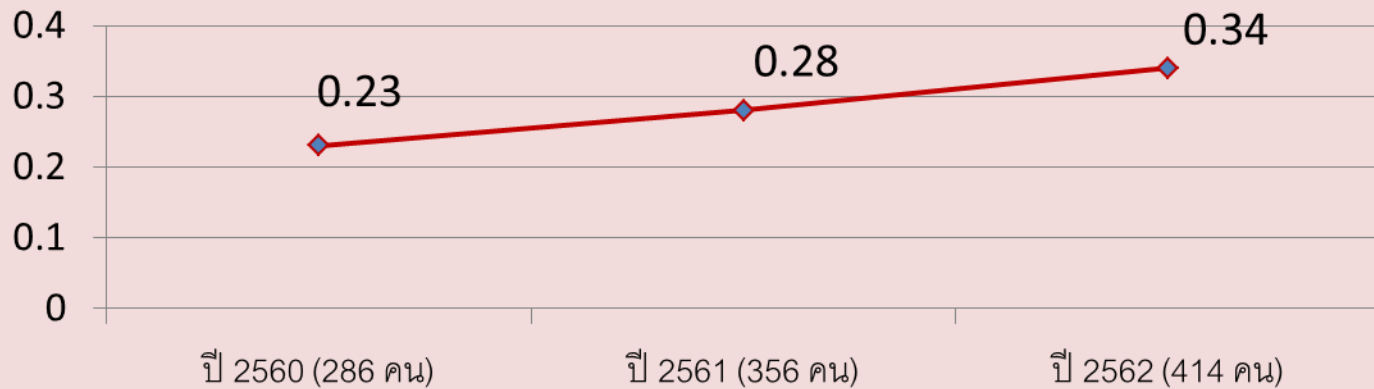
2.4

พบผู้ช่วยมะเร็งเต้านม
ระยะ 1 - 2 เพิ่มขึ้น

สถานการณ์



อัตราป่วยโรคมะเร็งเต้านม จังหวัดอ่างทอง ปี 2560-2562



อัตราตายด้วยมะเร็งเต้านม ๗.๕ ต่อแสน ปชก. (๒๑ ราย)



พบมะเร็งเต้านม - ระยะ ๑-๒ ร้อยละ ๗๘ (๓๒ ราย)

- ระยะ ๓-๔ ร้อยละ ๒๒ (๙ ราย)

สาเหตุ

ขาดความตระหนักในการตรวจเต้านมด้วยตนเองอย่างสม่ำเสมอ

(Output)

2.4 พบผู้ป่วยมะเร็ง
เต้านม ระยะ 1 - 2
เพิ่มขึ้น

กิจกรรม

รณรงค์ตรวจเต้านมด้วยตนเอง
เดือนละ 1 ครั้ง

การวัดความสำเร็จ

สตรีตรวจเต้านม
ด้วยตนเอง
เดือนละ 1 ครั้ง



กิจกรรม

รพ. / รพ.สต.

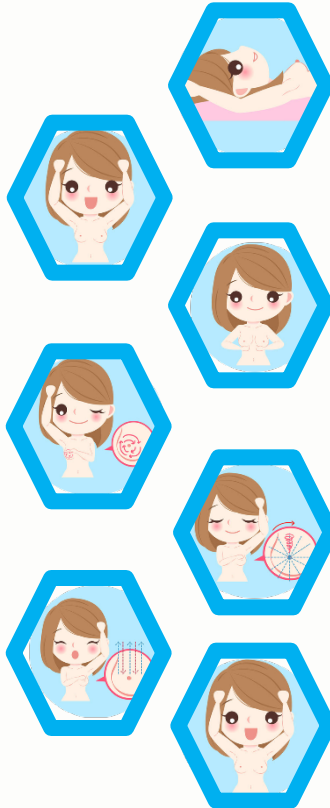
สสจ.

จัดทำ Info graphic มะเร็งเต้านม
ให้หน่วยงานใช้รณรงค์

จัดทำสโปตรณรงค์ผ่านสื่อ
เช่น วิทยุชุมชน Face book

การตรวจ Mammogram โดย
รถเคลื่อนที่มูลนิธิกาญจนบารมี

ส่งต่อในรายชื่อพบผิดปกติ



ส่งต่อ Info graphic
ให้กลุ่มเป้าหมายผ่าน App



ประสานท้องถิ่นเปิดสโปตรณรงค์
ทางเสียงตามสาย / หอกระจายข่าว

รณรงค์ Campaign “ตรวจเต้า
เดือนละครั้ง ยับยั้งมะเร็งเต้านม”

มอบหมายให้ อสม.กระตุ้นเตือนสตรี
กลุ่มเป้าหมายในละแวกที่ดูแล
ตรวจเต้านม

การวัดความสำเร็จ

สตรีตรวจเต้านมด้วยตนเอง เดือนละ ๑ ครั้ง

ข้อมูล HDC

สุ่มสำรวจ

อัตราการพบมะเร็งเต้านมระยะที่ 1 - 2 เพิ่มขึ้น

ข้อมูล รพ.อท.



Thank You
For Your Attention

The background features a vertical color gradient from dark blue at the top to bright green at the bottom. A central sunburst of white and yellow rays emanates from the middle, creating a bright focal point. Scattered throughout are various sized, semi-transparent circular bokeh lights in shades of blue and green, adding a soft, ethereal glow to the overall composition.