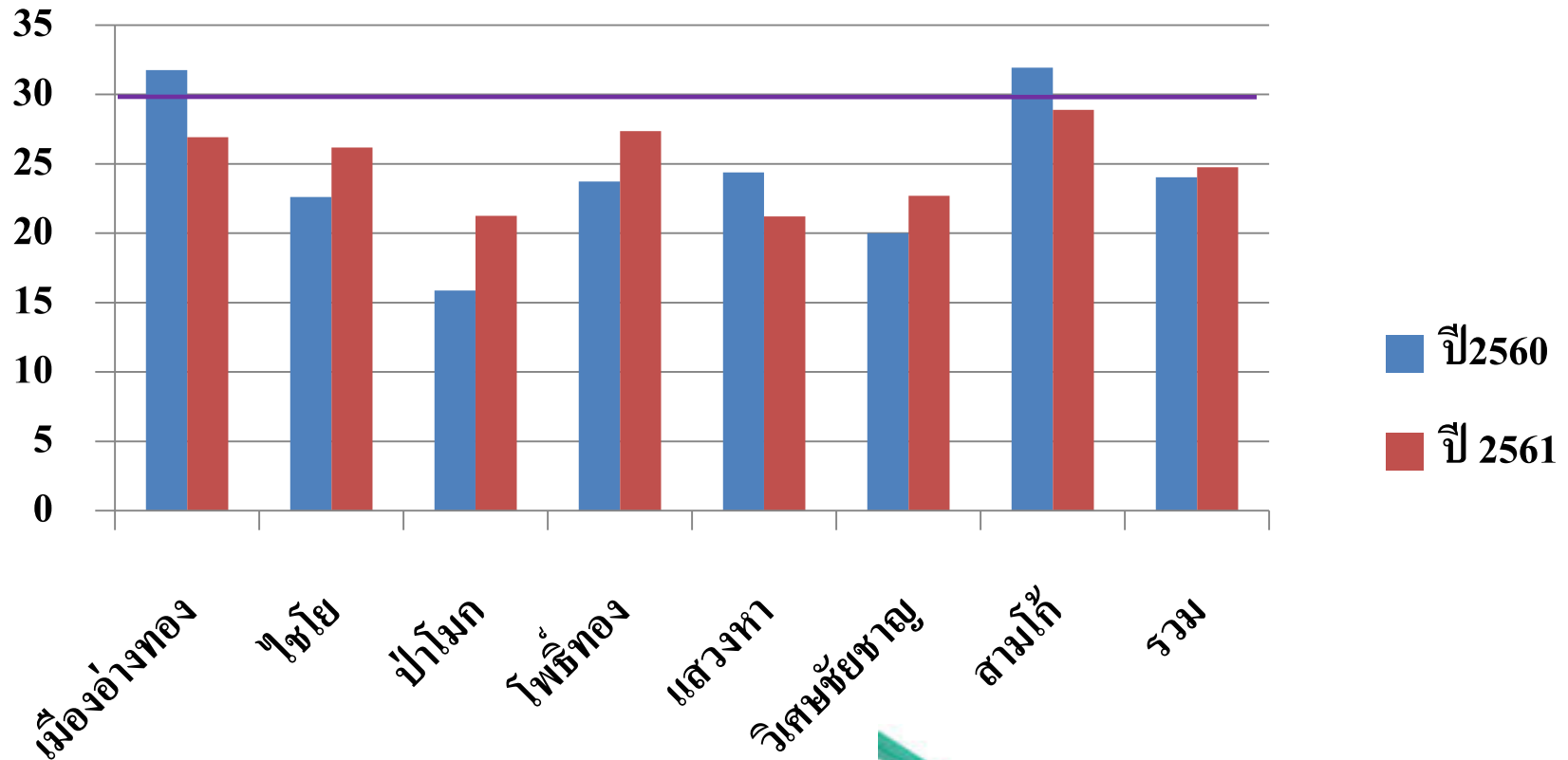


A close-up photograph of a woman's face, focusing on her mouth and teeth. She is smiling broadly, showing her white, healthy-looking teeth. Her lips are a natural pinkish-red color. The background is a soft, out-of-focus light blue. On the left side of the image, there is a light blue rectangular box with a pink border containing Thai text.

แผนงานทันตสาธารณสุข
ปี 2563

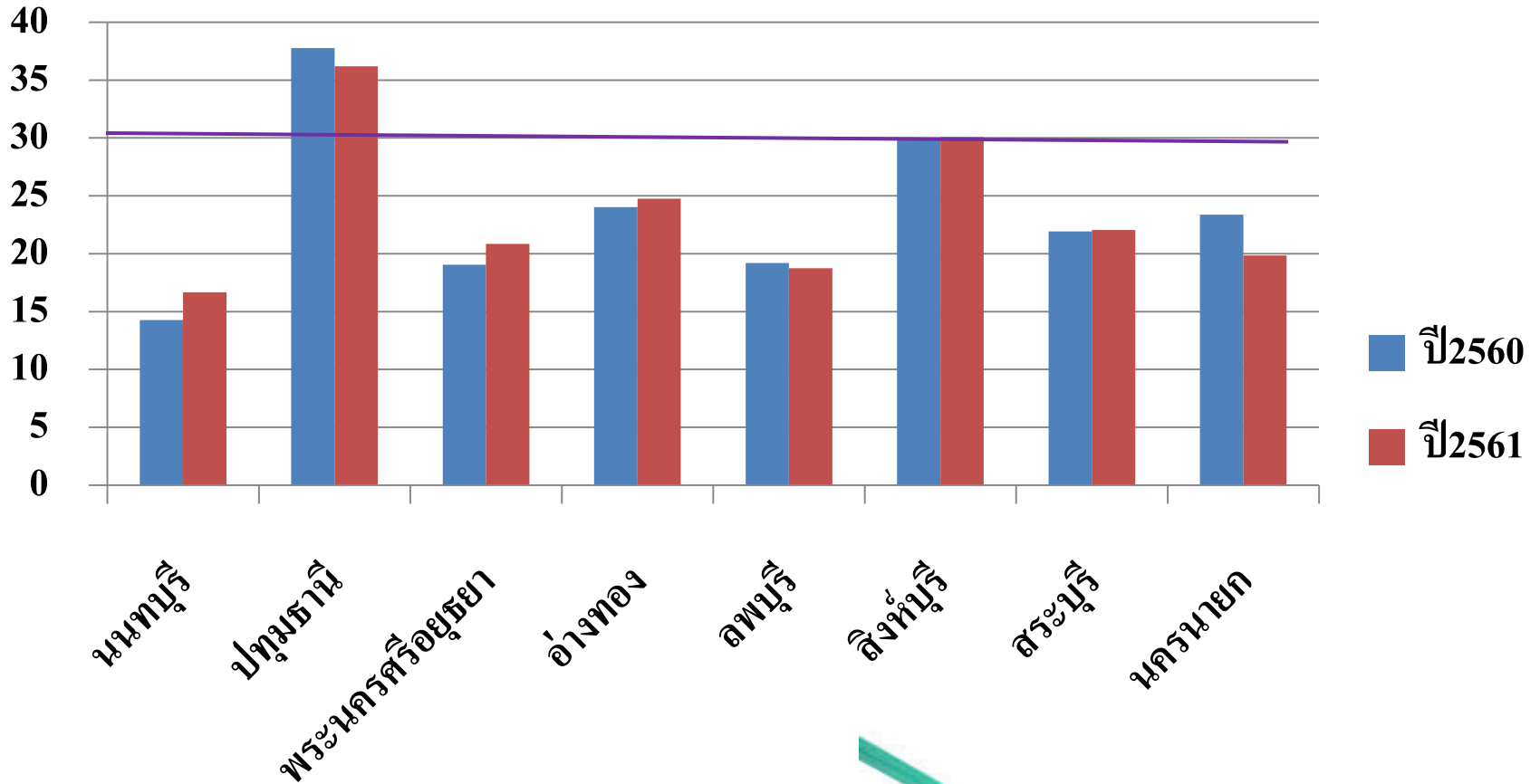
๑. สถานการณ์ /แนวโน้ม

การเข้าถึงบริการทันตกรรมของประชาชน

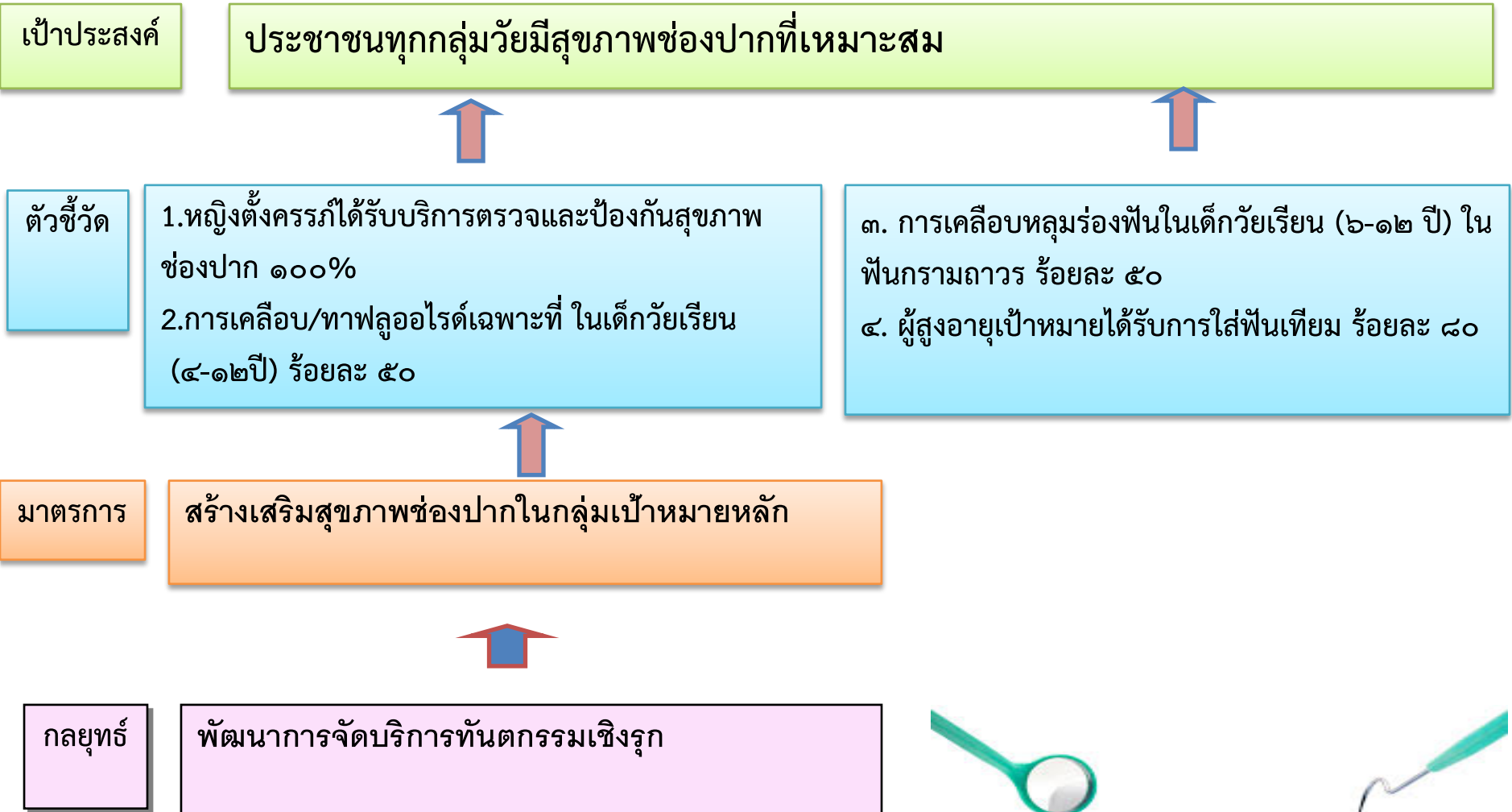


๑. สถานการณ์ /แนวโน้ม

การเข้าถึงบริการทันตกรรมของประชาชน



แผนสุขภาพจังหวัดอ่างทอง : แผนงานทันตสาธารณสุข ปี 2563



กิจกรรมการดำเนินงานของหน่วยงานที่เกี่ยวข้อง

สสจ.

1. ประชุมชี้แจงเพื่อถ่ายทอดนโยบายและกำหนดพื้นที่เป้าหมาย
2. นิเทศติดตามการดำเนินงาน
3. รวบรวม ตรวจสอบผลการดำเนินงาน
4. สนับสนุนครุภัณฑ์ทันตกรรมให้เพียงพอแก่ รพช/รพ.สต

สสอ

1. ถ่ายทอดนโยบายและร่วมกำหนดพื้นที่เป้าหมาย
2. นิเทศติดตามการดำเนินงาน
3. สนับสนุนครุภัณฑ์ทันตกรรมให้เพียงพอแก่ รพช/รพ.สต.

กลยุทธ์พัฒนาการจัดบริการ
ทันตกรรมเชิงรุก

รพ.สต.

1. ดำเนินการจัดบริการส่งเสริมป้องกันในกลุ่มเป้าหมาย
2. บันทึกผลการดำเนินงานในโปรแกรม **HDC 43** เพิ่ม

รพท / รพช

1. ประสานและจัดทำแผนออกปฏิบัติงาน
2. สนับสนุนวัสดุทันตกรรมแก่ รพ.สต
3. ติดตามการดำเนินงานทันตกรรมใน รพ.สต
4. บันทึกผลการดำเนินงานในโปรแกรม **E-claim** และ **HDC 43** เพิ่ม



**Thank you for your
attention**