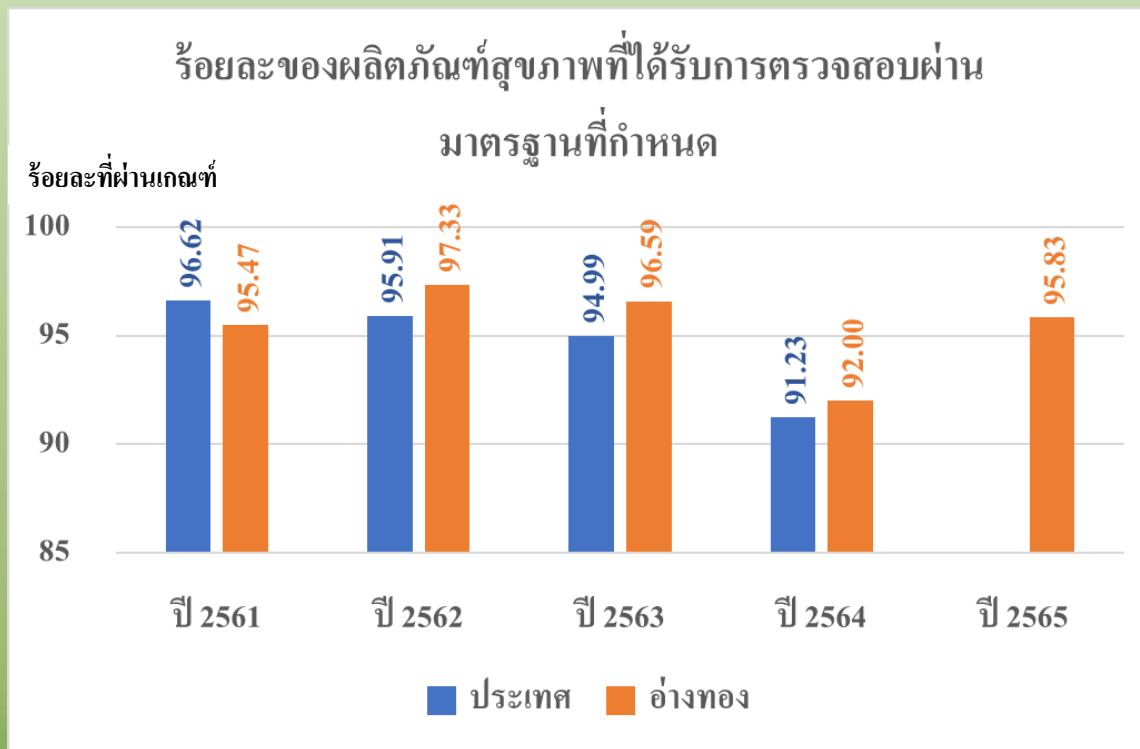


ประเด็นพัฒนา:

ประชาชนในจังหวัดอ่างทอง บริโภคผลิตภัณฑ์สุขภาพ
ที่มีความปลอดภัย เพิ่มขึ้น

สถานการณ์และสาเหตุของปัญหา



รายการตกมาตรฐานที่พบมากที่สุด ในปี พ.ศ.2561 – พ.ศ.2565

- ปริมาณ **alcohol** ในเจลล้างมือ ต่ำกว่ามาตรฐาน
- ปริมาณสาร **Polarity** เกินในน้ำมัน (น้ำมันทอดซ้ำ)
- พบสารฟอร์มาลินในอาหารทะเล
- พบสารกำจัดศัตรูพืชในผักและผลไม้

สถานการณ์และสาเหตุของปัญหา

1. ผู้ผลิตในจ.อ่างทอง ไม่ตระหนักถึงกฎหมายที่เกี่ยวกับมาตรฐานผลิตภัณฑ์สุขภาพ และไม่คำนึงถึงความปลอดภัยของผู้บริโภค จากการบริโภคผลิตภัณฑ์สุขภาพที่ผลิตขึ้นโดยไม่มีมาตรฐาน
2. จากสถานการณ์การแพร่ระบาดของเชื้อไวรัสโควิด-19 (COVID-19) ที่ต่อเนื่องยาวนานนั้น ทำให้ผู้ผลิต/ผู้จำหน่าย คิดค้นแนวทาง วิธีการต่างๆ เพื่อใช้ในการลดต้นทุน มากกว่าที่จะคำนึงถึงคุณภาพ และความปลอดภัยของผลิตภัณฑ์
3. ผู้บริโภคในจ.อ่างทอง ไม่ตระหนักถึงสิทธิ ในการรับรู้ เข้าถึงข่าวสารและข้อมูลความรู้อย่างรอบด้าน ส่งผลให้เกิดเจตคติที่ไม่ถูกต้องในการเลือกบริโภคผลิตภัณฑ์สุขภาพ โดยเฉพาะการหลงเชื่อข้อความโฆษณาที่โอ้อวดเกินจริง หรือการมีคารา ผู้มีชื่อเสียงประกอบโฆษณา*
4. ผู้บริโภคในจ.อ่างทอง มีความรู้ในการเลือกใช้ผลิตภัณฑ์สุขภาพที่มีมาตรฐานและปลอดภัยน้อย โดยเฉพาะยาแผนโบราณ ผลิตภัณฑ์จากสมุนไพร และอาหารเสริม*
5. ภาควิชาเครือข่ายเฝ้าระวังผลิตภัณฑ์สุขภาพที่ไม่มีมาตรฐานในแต่ละชุมชน ไม่มีการกำหนดแผนปฏิบัติการเฝ้าระวังฯ อย่างชัดเจน และไม่มีการสรุปผลงานการเฝ้าระวังฯ เพื่อสื่อสารให้คนในชุมชน ได้รับทราบถึงข้อมูลข่าวสารเกี่ยวกับผลิตภัณฑ์สุขภาพที่ไม่มีมาตรฐาน

หมายเหตุ * จากข้อมูลผลการศึกษา เรื่อง การสำรวจข้อมูลการวัดความรู้ ประชาชนในพื้นที่จังหวัดอ่างทอง ปี 2561 โดยสุ่มตัวอย่าง จาก ประชาชน 7 อำเภอ

O: ประชาชนในจังหวัดอ่างทอง บริโภคผลิตภัณฑ์สุขภาพที่มีความปลอดภัย เพิ่มขึ้น

OKR1

ผลิตภัณฑ์ ที่วางจำหน่ายในจังหวัดอ่างทอง มีมาตรฐานถูกต้องตามกฎหมาย

➔ **KR1:** ผลิตภัณฑ์สุขภาพที่ได้รับการตรวจวิเคราะห์ผ่านเกณฑ์มาตรฐานที่กำหนด ร้อยละ 80

OKR2

สถานที่ผลิต/จำหน่าย/นำเข้า ผลิตภัณฑ์สุขภาพ ในจังหวัดอ่างทอง มีมาตรฐานถูกต้องตามกฎหมาย

➔ **KR1:** สถานที่ผลิต/จำหน่าย/นำเข้า ผลิตภัณฑ์สุขภาพ ในจังหวัดอ่างทอง ผ่านเกณฑ์มาตรฐานที่กำหนด ร้อยละ 95

OKR3

เครือข่าย คุ้มครองผู้บริโภคจังหวัดอ่างทอง มีความเข้มแข็ง ในการป้องกันผลิตภัณฑ์สุขภาพที่ไม่ปลอดภัย ให้ประชาชน

➔ **KR1:** พัฒนาศักยภาพเครือข่ายฯ ให้มีความรอบรู้เพิ่มขึ้นร้อยละ 50

➔ **KR2:** เครือข่ายฯ สามารถระบุปัญหาหรือความเสี่ยง และดำเนินการจัดการฯ ในชุมชนได้ 1 ตำบล/อำเภอ

OKR4

ผู้บริโภค เข้าถึงสิทธิที่จะได้รับความคุ้มครองจากการบริโภคผลิตภัณฑ์สุขภาพมากขึ้น

➔ **KR1:** มีระบบรับเรื่องร้องเรียนออนไลน์ที่ผู้บริโภคเข้าถึงได้ง่าย และแจ้งผลรวดเร็ว

➔ **KR2:** พนักงานเจ้าหน้าที่ฯ มีความรู้ในการบังคับใช้กม. ปัญหาผลิตภัณฑ์สุขภาพที่ไม่ปลอดภัย เพิ่มขึ้นร้อยละ 80

กิจกรรมดำเนินงาน

สสจ.	สสอ.	รพท.	รพช.	รพสต
<p>๑. ควบคุม กำกับ สนับสนุน ให้มีการกำหนดแผน ตรวจสอบคุณภาพ/ผลาก ของผลิตภัณฑ์สุขภาพ และ สถานที่ผลิต/จำหน่าย/นำเข้า ผลิตภัณฑ์สุขภาพในจังหวัด อ่างทอง</p> <p>๒. ดำเนินคดีการกระทำผิด กฎหมายว่าด้วยผลิตภัณฑ์ สุขภาพ</p> <p>๓. ประชาสัมพันธ์/เผยแพร่ ความรู้ให้แก่เครือข่ายอย่าง น้อย ๒ ครั้งต่อเดือน</p> <p>๔. คืบข้อมูลและแลกเปลี่ยน เรียนรู้ปัญหา</p> <p>๕. ทำแบบสอบถามประเมิน ความรอบรู้ การจัดการ ผลิตภัณฑ์สุขภาพที่ไม่ ปลอดภัยของคนในชุมชน</p>	<p>๑. จัดหาชุดทดสอบ เบื้องต้น (Test-Kit) /ป้ายรับรอง</p> <p>๒. ค้นหาปัญหา/ความเสี่ยงใน พื้นที่ จัดทำแผน และร่วมออก เก็บตัวอย่าง (คุณภาพ ผลาก และสถานที่ผลิต/จำหน่าย/นำเข้า ผลิตภัณฑ์สุขภาพ ใน เขตพื้นที่รับผิดชอบ</p> <p>๓. จัดอบรมเพื่อเน้นย้ำถึง ความสำคัญและประโยชน์ของ Line official คุ้มครอง สุขภาพ จ.อ่างทอง</p> <p>๔. ร่วมเป็นแอดมิน Line official คุ้มครอง สุขภาพ จ.อ่างทอง</p> <p>๕. รวบรวมผลการดำเนินงาน และรายงานสสจ.ทุกไตรมาส</p> <p>๖. คืบข้อมูลผลการดำเนินงาน ในเขตพื้นที่รับผิดชอบ</p>	<p>๑. สนับสนุน ชุด ทดสอบ เบื้องต้น (Test-Kit)</p> <p>๒. ค้นหาปัญหา/ ความเสี่ยงในพื้นที่ ร่วมออกเก็บตัวอย่าง (คุณภาพ ผลาก และ สถานที่ผลิต/ จำหน่าย/นำเข้า ผลิตภัณฑ์สุขภาพ ใน เขตพื้นที่รับผิดชอบ</p> <p>๓. ร่วมเป็นแอดมิน Line official คุ้มครองสุขภาพ จ. อ่างทอง</p> <p>๔. รายงานผลการ ดำเนินงานและส่งให้ สสอ.รวบรวม ทุกไตรมาส</p>	<p>๑. สนับสนุน ชุดทดสอบ เบื้องต้น (Test-Kit)</p> <p>๒. ค้นหาปัญหา/ความเสี่ยง ในพื้นที่ จัดทำแผน และ ร่วมออกเก็บตัวอย่าง (คุณภาพ ผลาก และสถานที่ ผลิต/จำหน่าย/นำเข้า ผลิตภัณฑ์สุขภาพ ในเขต พื้นที่รับผิดชอบ</p> <p>๓. ร่วมเป็นแอดมิน Line official คุ้มครอง สุขภาพ จ.อ่างทอง</p> <p>๔. รายงานผลการ ดำเนินงานและส่งให้ สสอ. รวบรวม ทุกไตรมาส</p>	<p>๑. ร่วมออกเก็บตัวอย่าง ตรวจสอบคุณภาพ/ผลาก ผลิตภัณฑ์ และร่วมตรวจ สถานที่ผลิต/จำหน่าย/นำเข้า ผลิตภัณฑ์สุขภาพสุขภาพใน เขตพื้นที่รับผิดชอบ</p> <p>๒. ประชาสัมพันธ์/เผยแพร่ ช่องทาง Line official เพื่อให้ความรู้เกี่ยวกับผลิตภัณฑ์ สุขภาพ สถานบริการสุขภาพ และข้อมูลเตือนภัยสุขภาพกับ คนในชุมชน (เพิ่มจำนวน สมาชิก Line official)</p> <p>๓. อบรม/ให้ความรู้ การจัดการ ผลิตภัณฑ์สุขภาพที่ไม่ปลอดภัย ในชุมชน</p> <p>๔. รายงานผลการดำเนินงาน และส่งให้ สสอ.รวบรวม ทุกไตรมาส</p>