

# การพัฒนายกระดับคุณภาพบริการ หน่วยบริการ/เครือข่ายหน่วยบริการปฐมภูมิ

รพ.สต.ติดดาว

การขึ้นทะเบียนหน่วยบริการและเครือข่ายหน่วยบริการปฐมภูมิ

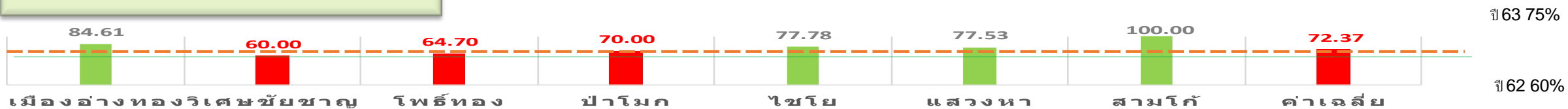


# ประเด็น : รพ.สต.ติดดาว

สถานการณ์/ปัญหาปี 2562 รพ.สต. ผ่านการประเมินระดับ 5 ดาว 72.37 % (55 แห่ง รายงานสะสม)

Output ปี 2563 :

ผลการดำเนินงาน รพ.สต.ติดดาว จังหวัดอ่างทอง ปี 2560-2563



## กิจกรรมการดำเนินงาน ปี 2563

1. ทบทวนแต่งตั้งคณะทำงานพัฒนาและคณะกรรมการประเมินผลรพ.สต.ติดดาว (ทีมพี่เลี้ยง) ระดับจังหวัด และระดับอำเภอ
2. กำหนด Time Line และกิจกรรมดำเนินการ
3. ดำเนินการพัฒนาตามระยะเวลาที่กำหนด
4. งดประเมินผล รพ.สต.ติดดาว เป้าหมายระดับ 5 ดาว ปี 2563 เนื่องจากสถานการณ์ โควิด-19
5. ดำเนินการพัฒนารูปแบบบริการแบบ Social Distantcing

ลำดับ	อำเภอ	5 ดาว (สะสม)	4 ดาว	3 ดาว	Reac 63
1.	เมืองอ่างทอง	9	2	0	2
2.	วิเศษชัยชาญ	7	6	0	2
3.	โพธิ์ทอง	9	6	0	2
4.	ป่าโมก	7	2	1	1
5.	ไชโย	6	2	0	1
6.	แสวงหา	4	2	0	1
7.	สามโก้	4	0	0	1
รวม (76)		45	20	1	10

ผลงาน(วัดความสำเร็จ)

ประเมินตนเองบันทึกผลในระบบฐานข้อมูล

## ประเด็น : รพ.สต.ติดดาว (ต่อ)

ผลงานปี 2563 เนื่องจากสถานการณ์โรคโควิด-19 จึงต้องระงับการประเมิน ปี 2563 และพัฒนาประเมินผล ปี 2564

### กิจกรรมการดำเนินงาน ปี 2564

1. ทบทวนแต่งตั้งคณะทำงานพัฒนาและคณะกรรมการประเมินผลรพ.สต.ติดดาว (ทีมพี่เลี้ยง) ระดับจังหวัด และระดับอำเภอ
2. กำหนด Time Line และกิจกรรมดำเนินการ
3. ดำเนินการพัฒนาตามเกณฑ์ รพ.สต.ติดดาว ตามระยะเวลาที่กำหนด
4. จัดรูปแบบบริการแบบ Social Distantcing และ New Normal

### Output ปี 2564

รพ.สต. ที่ผ่านเกณฑ์คุณภาพ รพ.สต. ติดดาวปีงบประมาณ 2564 ร้อยละ 85 เนื่องจาก ปี 63 สสอ. ส่งเป้าหมายการพัฒนา ระดับ 5 ดาว คงเหลือ 1 แห่ง รพ.สต.บางปลากด ขอเป็นเป้าหมาย ปี 64 จึงตั้งเป้าหมาย 100% (ประเมินหน่วยบริการ 21 แห่ง ประเมินซ้ำหน่วยบริการ 10 แห่ง)

### ผลงานวัดความสำเร็จ

- หน่วยบริการปฐมภูมิผ่านการประเมินคุณภาพ ระดับ 5 ดาว จาก คก. จังหวัด จำนวน 31 แห่ง ร้อยละ 100
- หน่วยบริการปฐมภูมิผ่านการประเมินคุณภาพ ระดับ 5 ดาว จากคก.อำเภอ จำนวน 45 แห่ง (ประเมินรักษาสุขภาพ )

# ประเด็น : การขึ้นทะเบียนหน่วยบริการและเครือข่ายหน่วยบริการปฐมภูมิ

สถานการณ์/ปัญหาปี 2562 : มีหน่วยบริการปฐมภูมิ 1 แห่ง เครือข่ายหน่วยบริการปฐมภูมิ 1 แห่ง

## กิจกรรม

พัฒนาศูนย์ NCD ในเครือข่ายบริการปฐมภูมิ จำนวน ๑๐ แห่ง (สถานการณ์โควิด - ๑๙)  
- แพทย์ออกตรวจเดือนละ ๑ ครั้ง (รายที่มีภาวะแทรกซ้อน รพ.สต.ดำเนินการปรึกษาทาง Line /ส่งต่อ)  
- ส่งยาที่บ้านโดย อสม.

## การวัดความสำเร็จ

- เครือข่ายบริการปฐมภูมิ มีการพัฒนาตามเกณฑ์ ๓S - จัดบริการ NCD คลินิกคุณภาพ

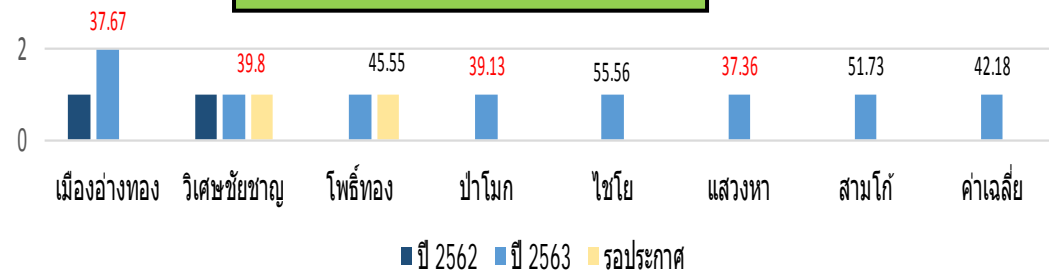
## (Output) ปี ๒๕๖๓



- ขึ้นทะเบียนหน่วยบริการปฐมภูมิ/เครือข่ายหน่วยบริการปฐมภูมิ 10 แห่ง
- แพทย์ออกตรวจรักษาผู้ป่วย HT DM/รายที่มีอาการแทรกซ้อน ให้คำปรึกษา และดูแลประชาชนด้วยหลักเวชศาสตร์ครอบครัว  $\geq$  ร้อยละ 40
- มีนวัตกรรมบริการและการแก้ปัญหา NCD (สถานการณ์โควิด- ๑๙ ส่งยาที่บ้านโดย อสม.)

# ประเด็น : การขึ้นทะเบียนหน่วยบริการและเครือข่ายหน่วยบริการปฐมภูมิและดูแลประชากรในพื้นที่

## ผลงานการดำเนินงานปี 2563



1. ขึ้นทะเบียนตาม พรบ.ปฐมภูมิ PCU 1 แห่ง NPCU 7 แห่ง \* (รพ.แพทย์จบการอบรม FM 2 ทีม ประกาศเดือนก.ย. 63 )
2. แพทย์ออกตรวจรักษาผู้ป่วย HT DM/รายที่มีอาการแทรกซ้อน ให้คำปรึกษาและดูแลประชาชนด้วยหลักเวชศาสตร์ครอบครัว ร้อยละ 42.18

## Output ปี 2564

1. ร้อยละ 50 ของประชาชนในอำเภอที่เป็นที่ตั้งของ รพศ./รพท. มีแพทย์เวชศาสตร์ครอบครัวหรือแพทย์ที่ผ่านการอบรมและคณะผู้ให้บริการสุขภาพปฐมภูมิดูแลด้วยหลักเวชศาสตร์ครอบครัว
2. ผู้ป่วย HT DM/ได้รับดูแล ปรับพฤติกรรม และพัฒนาคุณภาพชีวิตระดับอำเภอ/ตำบล
3. มีผลลัพธ์การควบคุม HT DM/ที่เพิ่มขึ้นในอำเภอที่ไม่ผ่านเกณฑ์ตัวชี้วัด

## ผลงานวัดความสำเร็จ

1. ประชาชนในอำเภอที่เป็นที่ตั้งของ รพศ./รพท. มีแพทย์เวชศาสตร์ครอบครัวหรือแพทย์ที่ผ่านการอบรมและคณะผู้ให้บริการสุขภาพปฐมภูมิดูแลด้วยหลักเวชศาสตร์ครอบครัว ร้อยละ 50 และผ่านการประกาศขึ้นทะเบียน ตาม พรบ.สุขภาพปฐมภูมิ
1. อำเภอที่ไม่ผ่านเกณฑ์ตัวชี้วัดมีผลลัพธ์ มีผู้ป่วย HT DM/ควบคุมได้เพิ่มขึ้น

## สถานการณ์/ปัญหา

- หน่วยบริการปฐมภูมิ ผ่านเกณฑ์ ๕ ดาว ๕๕ แห่ง คิดเป็น ร้อยละ ๗๒.๓๗
- เครือข่ายบริการปฐมภูมิ ๑๐ แห่ง
- \* เปิดบริการ NCD Clinic ๑๐ แห่ง มีแพทย์ออกตรวจเดือนละครั้งครบทุกแห่ง

## (Output)

หน่วยบริการ /เครือข่ายปฐมภูมิได้รับการพัฒนายกระดับคุณภาพบริการ

## เป้าหมายการพัฒนา ปี ๒๕๖๔

- พัฒนา NCD คลินิกคุณภาพ ใน PCU จำนวน ๒ แห่ง NPCU ๑๐ แห่ง
- พัฒนาหน่วยบริการปฐมภูมิ ๕ ดาว ๒๑ แห่ง
- ประเมินซ้ำหน่วยบริการปฐมภูมิ ๕ ดาว ๑๐ แห่ง

## กิจกรรม

๑. พัฒนาศูนย์บริการ NCD ใน PCU จำนวน ๒ แห่ง NPCU ๑๐ แห่ง
  - แพทย์ออกตรวจตามเกณฑ์ ๓ร
  - พัฒนาให้เกิดนวัตกรรมในการแก้ปัญหา NCD
๒. พัฒนาหน่วยบริการปฐมภูมิให้ผ่านเกณฑ์คุณภาพ (๕ ดาว)

## การวัดความสำเร็จ

๑. เครือข่ายบริการปฐมภูมิ มีการพัฒนาตามเกณฑ์และเป้าหมายตัวชี้วัดที่กำหนด
๒. ผู้ป่วย HT DM/ควบคุมได้เพิ่มขึ้น
๓. หน่วยบริการปฐมภูมิผ่านเกณฑ์คุณภาพ (๕ ดาว) ร้อยละ ๘๕

