

The background is a vertical wooden plank texture. On the left side, there are several green ivy leaves with prominent veins. A large, semi-transparent green speech bubble is positioned on the right side of the image, containing the title text.

กลุ่มงาน ทันตสาธารณสุข

พัฒนาคุณภาพบริการในคลินิกทันตกรรม

มาตรฐาน



ร้อยละรพ.สต./ศสม
ผ่านเกณฑ์
จัดบริการสุขภาพ
ช่องปาก

การเข้าถึงบริการ
ทันตกรรม

การปรับปรุง
ระบบระบาย
อากาศในคลินิก
ทันตกรรมของ
รพ.สต.

ร้อยละรพ.สต./ศสม. ผ่านเกณฑ์จัดบริการสุขภาพช่องปาก 6 กลุ่มเป้าหมาย 14 กิจกรรม จังหวัดอ่างทอง

อำเภอ	2563			2562			2561		
	6 กลุ่มเป้าหมาย 14 กิจกรรม ร้อยละ	200คน ต่อ1000 ประชากร ร้อยละ	ผ่านทั้ง สอง เกณฑ์ ร้อยละ	6 กลุ่มเป้าหมาย 14 กิจกรรม ร้อยละ	200คน ต่อ1000 ประชากร ร้อยละ	ผ่านทั้ง สอง เกณฑ์ ร้อยละ	6 กลุ่มเป้าหมาย 14 กิจกรรม ร้อยละ	200คน ต่อ1000 ประชากร ร้อยละ	ผ่านทั้ง สอง เกณฑ์ ร้อยละ
เมืองอ่างทอง (13)	15.38	61.54	15.38	53.85	92.31	53.85	53.85	69.23	53.85
ไชโย(9)	66.67	66.67	66.67	77.78	88.89	77.78	66.67	66.67	66.67
ป่าโมก(10)	30	30	30	30	50	30	40	50	40
โพธิ์ทอง(17)	64.71	76.47	64.71	52.94	76.47	52.94	52.94	70.59	52.94
แสวงหา(7)	14.29	14.29	0	42.86	71.43	42.86	85.71	100	85.71
วิเศษชัยชาญ(15)	60	53.33	46.67	60	73.33	53.33	66.67	73.33	60
สามโก้(5)	0	20	0	60	100	60	40	100	40
รวม(76)	42.11	52.63	38.16	53.95	77.63	52.63	57.89	72.37	56.58
เขต4	31.37	47.06	27.21	45.28	64.66	42.09	46.05	65.01	44.35
ประเทศ	57.04	74.26	53.02	67.91	84.72	65.74	66.13	86.01	64.94

14 กิจกรรม ไม่ผ่านเกณฑ์

- ร้อยละเด็ก 0-2 ปี

1. ได้รับการตรวจสุขภาพช่องปาก มีผลงานไม่น้อยกว่าร้อยละ 50 (ทุกแห่ง)

2. เด็ก 0-2 ปี ผู้ปกครองได้รับการฝึกแปรงฟันแบบลงมือปฏิบัติ

ผลงานมากกว่า 0

3. เด็ก 0-2 ปี เคลือบ/ทา ฟลูออไรด์ ผลงานมากกว่า 0

- ร้อยละเด็ก 6-12 ปี

ได้รับการทันตกรรม (คน) มีผลงานไม่น้อยกว่าร้อยละ 50 (ทุกแห่ง)



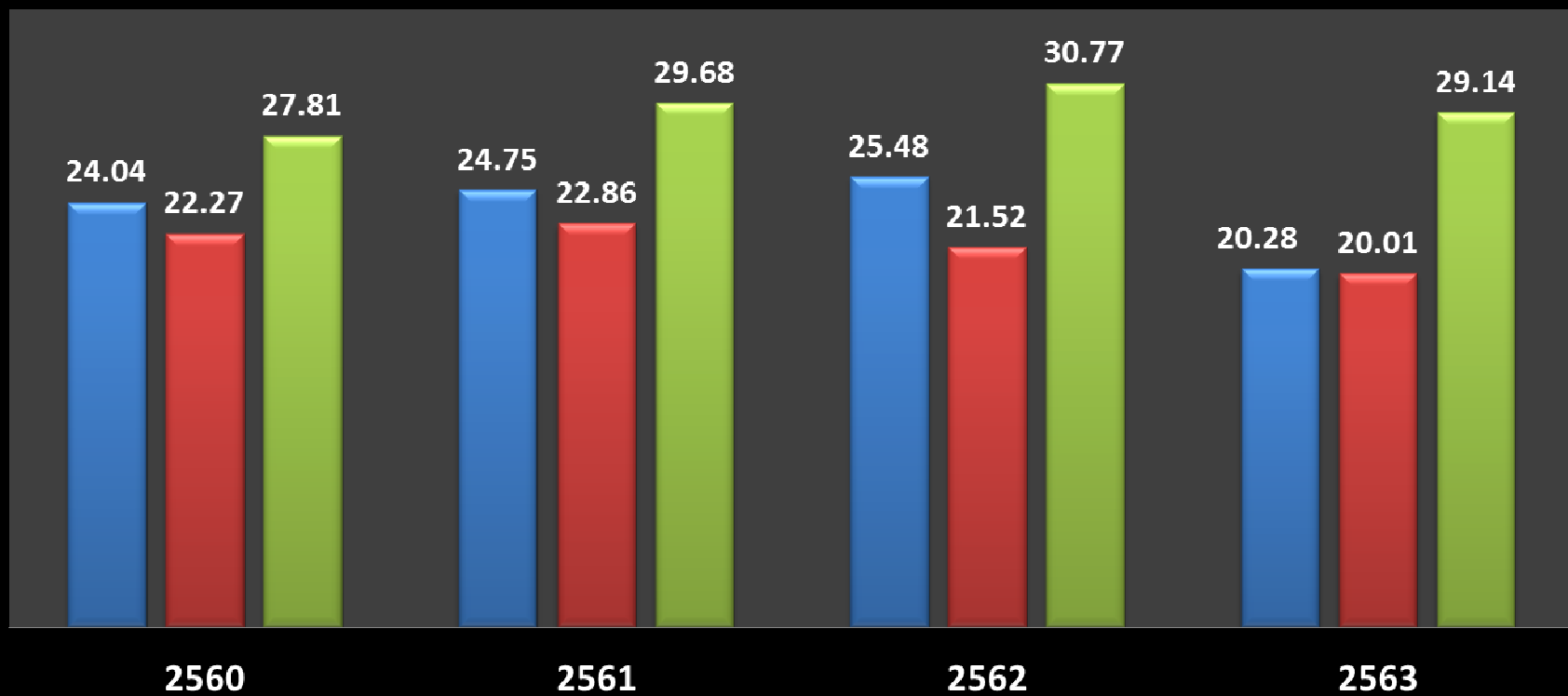
การเข้าถึงบริการทันตกรรม 2563

อัตราการใช้บริการทันตกรรมรวมทุกสิทธิ

■ จังหวัดอ่างทอง

■ เขต4

■ ประเทศ





COVID-19 ระวังป้องกันได้

ไปทำฟันอย่างไร ให้ปลอดภัยจาก “COVID”

การทำฟันมีความเสี่ยงแพร่โรคสูงจากน้ำลายที่อาจปนเปื้อนเชื้อ COVID
ขอแนะนำสำหรับการทำฟันในสถานการณ์แบบนี้ ได้แก่

หลีกเลี่ยงการทำฟันที่ยังไม่มีอาการ
เช่น ขูดหินปูน อุดฟัน ผ่าฟันคุด
ควรรอให้พ้นระยะระบาดของโรคก่อน

หากมีอาการฉุกเฉิน หรือเร่งด่วน เช่น
ปวดฟัน เหงือกบวม เป็นหนอง
ได้รับอุบัติเหตุ สามารถพบทันตแพทย์
ที่สถานพยาบาลใกล้บ้านได้ตามปกติ



จะ去做ฟัน ก็กลัว COVID

**อยู่บ้านแปรงฟันทุกวัน ช่อกปากสะอาด
ลดการไปโรงพยาบาล ลดการติดเชื้**

กรมอนามัยส่งเสริมให้คนไทยสุขภาพดี

Scan QR code สอบถาม
หากมีข้อสงสัยขอปรึกษา



จัดทำโดย : สำนักทันตสาธารณสุข

เผยแพร่ : มีนาคม 2563

ตัวชี้วัดที่ 1

UPDATE

ตัวชี้วัดที่ ๑ ร้อยละอำเภอที่จัดบริการสุขภาพช่องปากใน รพ.สต./ศสม. ที่มีคุณภาพตามเกณฑ์

คำนิยาม

การจัดบริการสุขภาพช่องปากที่มีคุณภาพ หมายถึง การให้บริการส่งเสริม
ทันตสุขภาพ ทันตกรรมป้องกัน และ บริการทันตกรรมพื้นฐาน ทั้งในสถาน
บริการสุขภาพ และ นอกสถานบริการสุขภาพ ได้ตามเกณฑ์ ๗ กลุ่มเป้าหมาย
๑๕ กิจกรรม คือ

๖) กลุ่มวัยทำงาน

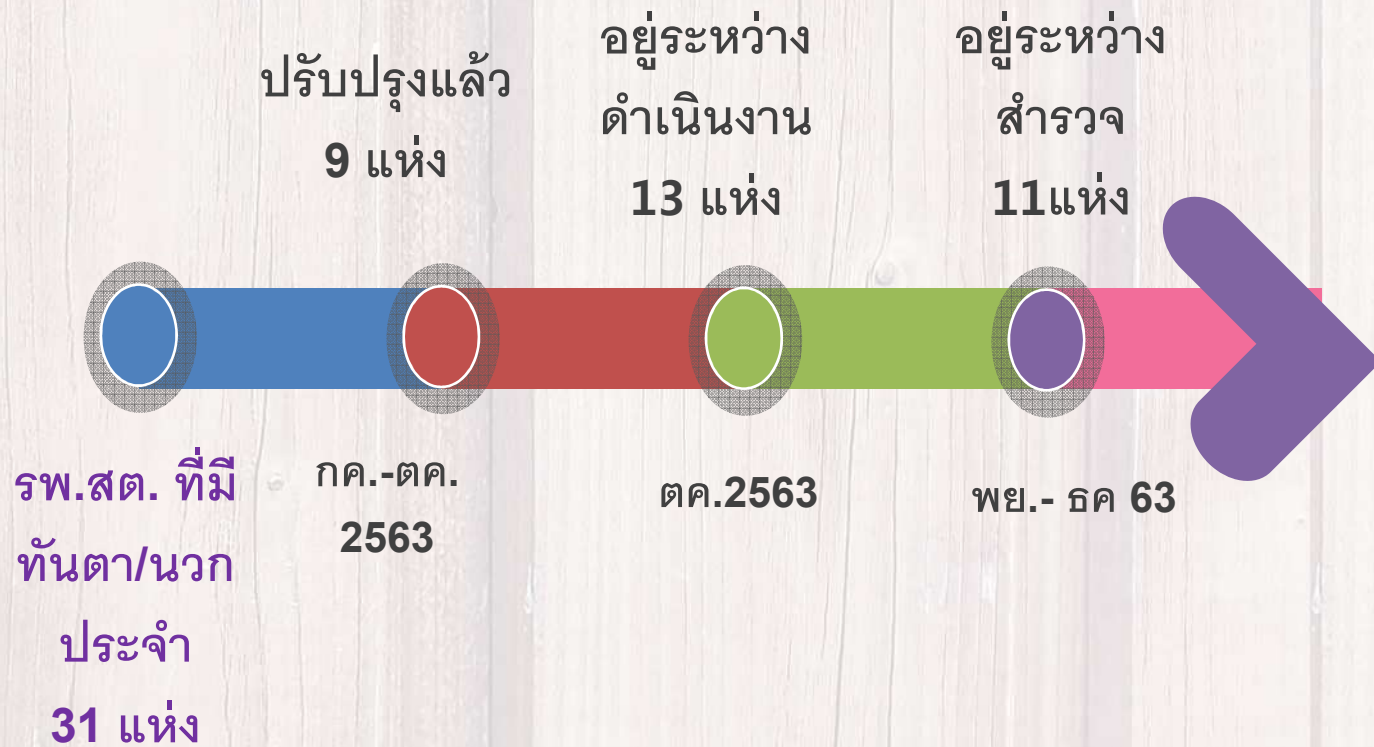
NEW

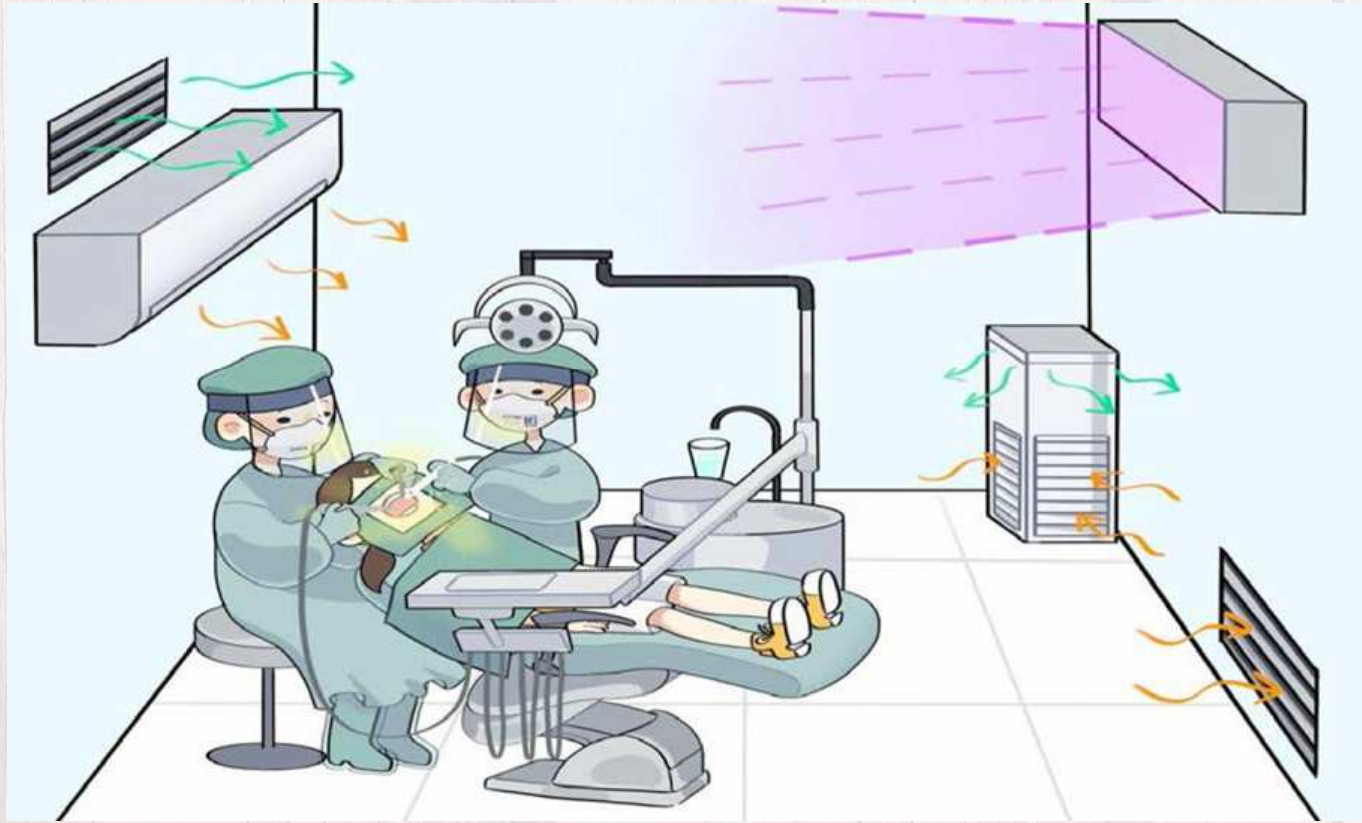
๖.๑ การให้บริการทันตกรรมในกลุ่มผู้มีอายุ ๑๕-๕๙ ปี

ตัวชี้วัดที่ 2 เหมือนเดิม

ตัวชี้วัดที่ ๒ อัตราการใช้บริการสุขภาพช่องปากของประชาชนในพื้นที่	
คำนิยาม	อัตราการใช้บริการสุขภาพช่องปาก หมายถึง อัตราการใช้บริการส่งเสริมสุขภาพช่องปาก ทันตกรรมป้องกัน บริการรักษาทันตกรรมพื้นฐาน บริการทันตกรรมเฉพาะทาง และบริการฟื้นฟูสภาพช่องปาก ทั้งในหน่วยบริการและบริการเชิงรุกในชุมชนของประชาชนในพื้นที่
เกณฑ์เป้าหมาย	ประชากรในพื้นที่ไม่น้อยกว่าร้อยละ ๔๐ ใช้บริการสุขภาพช่องปาก
ประชากรกลุ่มเป้าหมาย	ประชากรในพื้นที่ทั้งหมด
วิธีการจัดเก็บข้อมูล	รวบรวมจากรายงาน ระบบ Health Data Central กระทรวงสาธารณสุข
รายการข้อมูล ๑	จำนวนคนใหม่ที่รับบริการสุขภาพช่องปากในรอบปี (คนต่อสถานบริการ) จากกลุ่มรายงานมาตรฐาน -> การเข้าถึงบริการ -> ทันตกรรม (บริการ) -> ข้อ ๑. ผู้ป่วยนอกที่รับบริการทางทันตกรรม รวมทุกสิทธิ (คนต่อสถานบริการ)
รายการข้อมูล ๒	ประชากรในพื้นที่ จากกลุ่มรายงานมาตรฐาน -> ข้อมูลเพื่อตอบสนอง Service Plan สาขาสุขภาพช่องปาก -> ข้อ ๑ OHSP อัตรา (ร้อยละ) การใช้บริการทันตกรรมรวมทุกสิทธิ เฉพาะเขตรับผิดชอบ (คน) (ใช้แบบความครอบคลุม) -> คอลัมน์ B (ประชากรในเขตรับผิดชอบทั้งหมด(คน))
สูตรการคำนวณตัวชี้วัด	รายการข้อมูล ๑ / รายการข้อมูล ๒ x ๑๐๐

การปรับปรุงระบบระบายอากาศในคลินิก ทันตกรรมของรพ.สต.







Thank you

