

แผนงานป้องกันควบคุมไข้เลือดออก

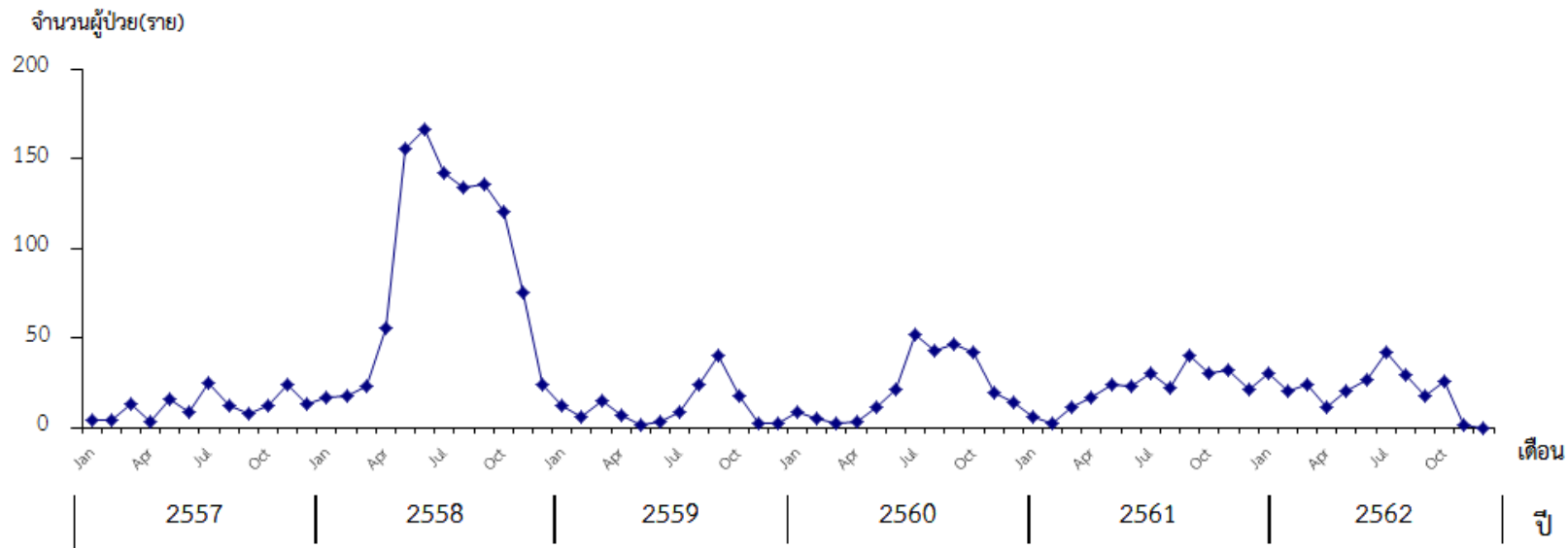
ปีงบประมาณ ๒๕๖๓

▶ ตัวชี้วัดผลลัพธ์

๑. อัตราป่วยโรคไข้เลือดออกลดลงไม่น้อยกว่าร้อยละ ๒๐ ของ
ค่ามัธยฐานย้อนหลัง ๕ ปี (ปี พ.ศ.๒๕๕๘ -๒๕๖๒)

๒. อัตราป่วยตายด้วยโรคไข้เลือดออก ไม่เกินร้อยละ ๐.๑๐

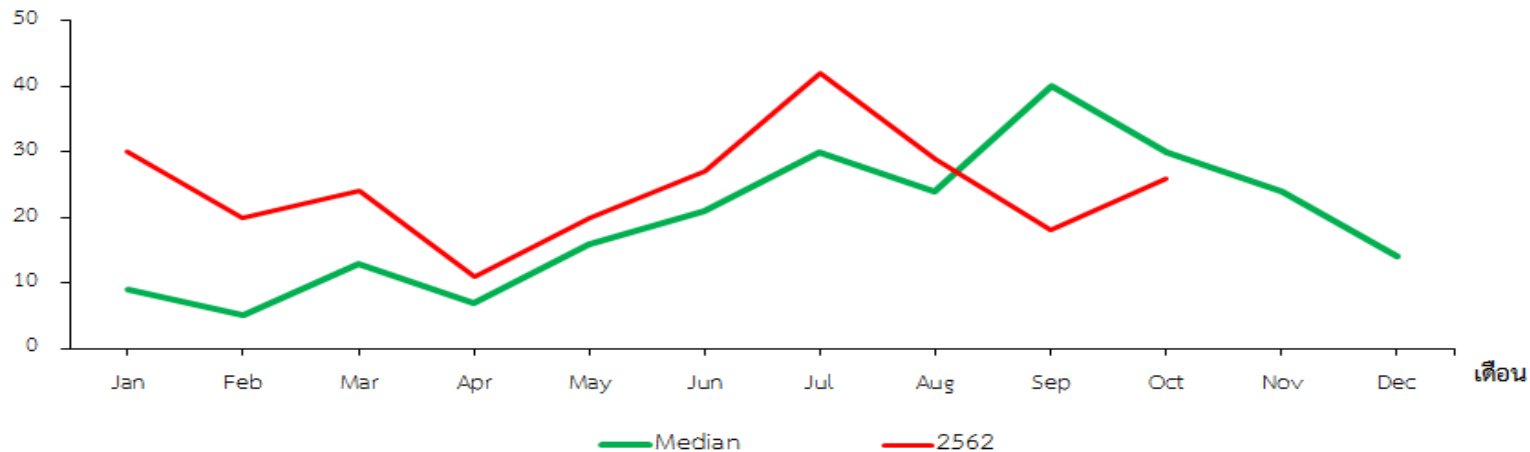
สถานการณ์โรคไข้เลือดออก



จำนวนผู้ป่วยโรคไข้เลือดออกรายเดือน จังหวัดอ่างทอง พ.ศ.๒๕๕๗-๒๕๖๒ (ข้อมูล ณ วันที่ ๓๐ ตุลาคม ๒๕๖๒)

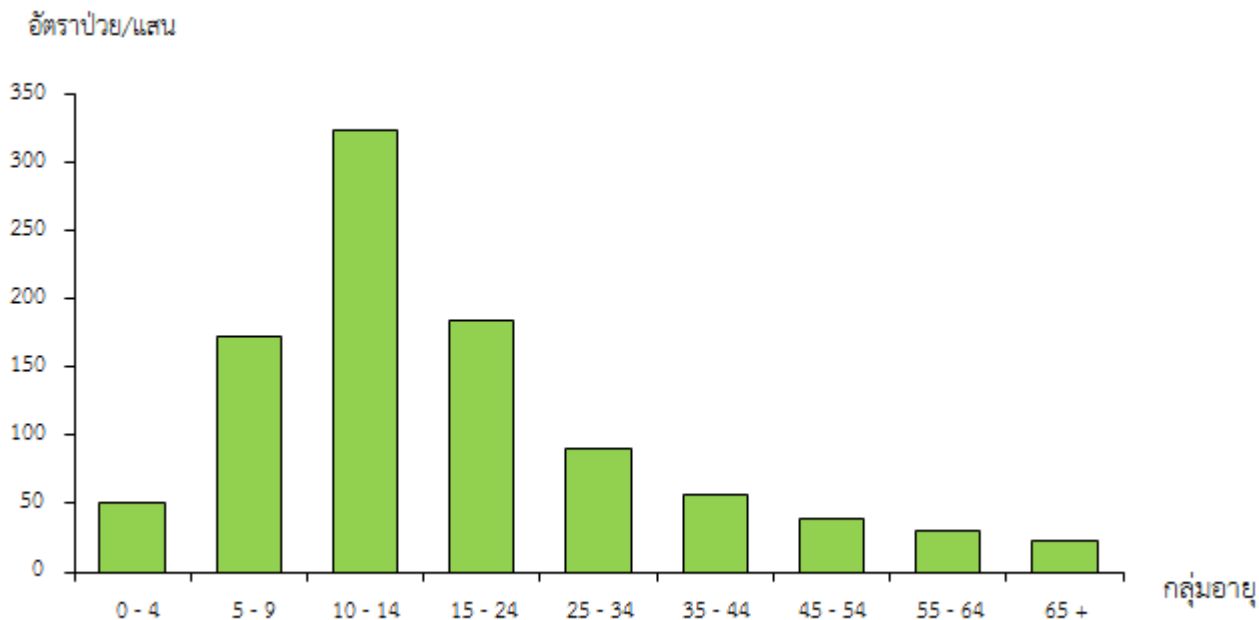
สถานการณ์โรคไข้เลือดออก

จำนวนผู้ป่วย(ราย)



จำนวนผู้ป่วยโรคไข้เลือดออกสะสมรายเดือน ปี ๒๕๖๒ เปรียบเทียบค่ามัธยฐานย้อนหลัง ๕ ปี
(ข้อมูล ณ วันที่ ๓๐ ตุลาคม ๒๕๖๒)

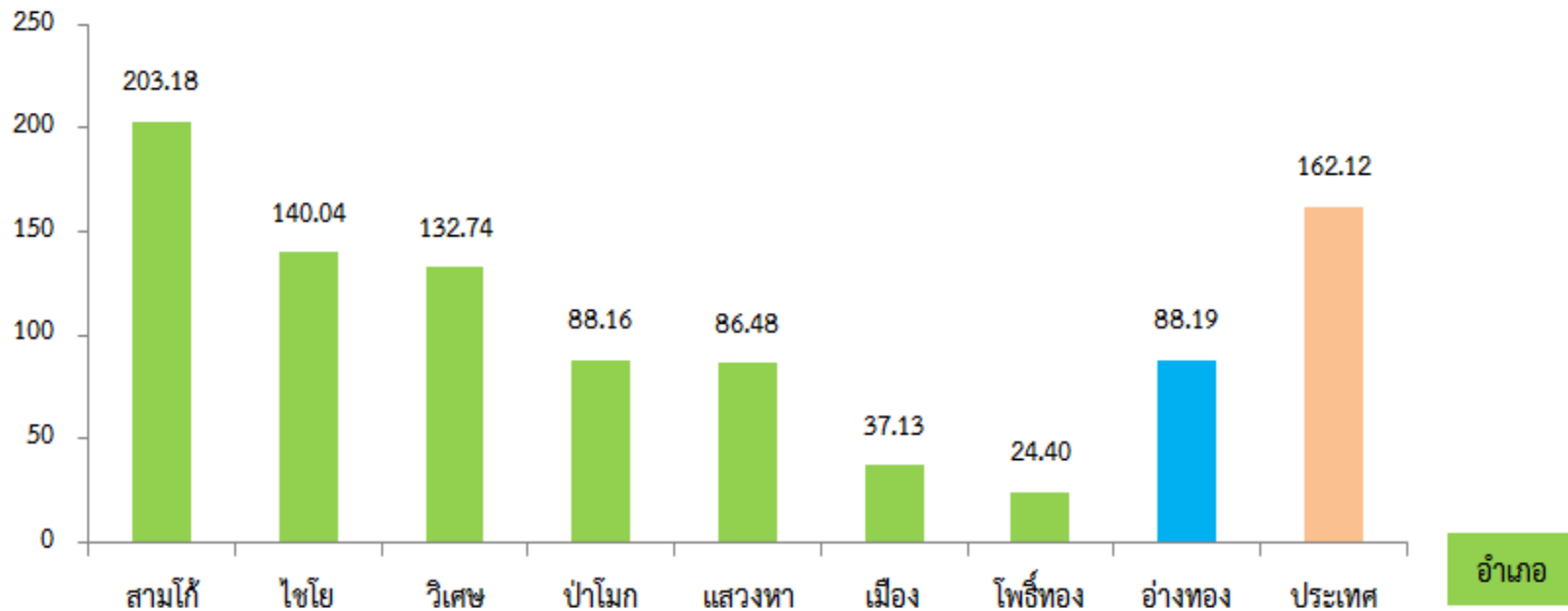
สถานการณ์โรคไข้เลือดออก



อัตราป่วยโรคไข้เลือดออกเฉพาะกลุ่มอายุ จังหวัดอ่างทอง ปี ๒๕๖๒ (ข้อมูล ณ วันที่ ๓๐ ตุลาคม ๒๕๖๒)


สถานการณ์โรคไข้เลือดออก

อัตราป่วยต่อประชากรแสนคน



อัตราป่วยโรคไข้เลือดออก จำแนกรายรายอำเภอ ปี ๒๕๖๒ (ข้อมูล ณ วันที่ ๓๐ ตุลาคม ๒๕๖๒)

มาตรการสำคัญในการดำเนินงาน

- ▶ โรงพยาบาลทั่วไป โรงพยาบาลชุมชน สำนักงานสาธารณสุขอำเภอ และโรงพยาบาลส่งเสริมสุขภาพตำบล ต้องดำเนินการตามแนวทางการจัดการยุงลายพาหะนำโรคไข้เลือดออก แบบผสมผสาน (Integrated Vectors Management : IVM)
 - ▶ การจัดทำพื้นที่เสี่ยง การประเมินพื้นที่เสี่ยงและกลุ่มเสี่ยง
-
- 

มาตรการสำคัญในการดำเนินงาน

- ▶ เผื่อระวังการป่วย-ตายร้าย สัปดาห์และค่าดัชนีลูกน้ำยุงลาย/ติดตามสถานการณ์โรค
- ▶ ระดมทรัพยากร เช่น งบประมาณ วัสดุ เคมีภัณฑ์ เครื่องมือและอุปกรณ์ต่างๆที่ใช้ในการควบคุมโรค
- ▶ ติดตามประเมินมาตรฐานด้านการรักษา เพื่อให้หน่วยบริการสาธารณสุขทุกระดับมีและใช้ Clinical Practice Guideline (CPG)

