

การขับเคลื่อนการพัฒนาอนามัยสิ่งแวดล้อมใน  
โรงพยาบาลส่งเสริมสุขภาพตำบล สู่มาตรฐาน  
GREEN and CLEAN Hospital

GREEN & CLEAN HOSPITAL  
สาธารณสุขรวมใจลดโลกร้อน

กลุ่มงานอนามัยสิ่งแวดล้อมและอาชีวอนามัย  
สำนักงานสาธารณสุขจังหวัดอ่างทอง

# Retreat MOPH

# ทิศทางกระทรวงสาธารณสุข



เป็นองค์กรหลักด้านสุขภาพ  
ที่รวมพลังสังคม  
เพื่อประชาชนสุขภาพดี



พัฒนาและอภิบาลระบบสุขภาพ  
อย่างมีส่วนร่วมและยั่งยืน

**CORE  
VALUES!**



MOPH

**M**astery

**P**eople centered approach

**O**riginality

**H**umility

เป้าหมาย



ประชาชนสุขภาพดี



เจ้าหน้าที่มีความสุข



ระบบสุขภาพยั่งยืน 4

# ตัวชี้วัดที่ 1 :

## ร้อยละของโรงพยาบาลที่พัฒนาอนามัยสิ่งแวดล้อมได้ตามเกณฑ์ GREEN & CLEAN Hospital new



<b>สถานการณ์</b>	ปี 2561 ของขีดสุขภาพ 4: พบว่า โรงพยาบาลผ่านเกณฑ์ระดับ พื้นฐาน ร้อยละ 25.31 ผ่านเกณฑ์ระดับ ดี ร้อยละ 41.77 และผ่านเกณฑ์ระดับดีมาก ร้อยละ 32.91		
<b>เป้าหมาย</b>	ร้อยละ 45 ของโรงพยาบาลในสังกัดกระทรวงสาธารณสุข ผ่านเกณฑ์ ระดับดีมาก และ ระดับดีมาก plus อย่างน้อยจังหวัดละ 1 แห่ง		
<b>มาตรการสำคัญ</b>	<b>การจัดการขยะทุกประเภท</b>	<b>พัฒนาสิ่งแวดล้อมให้ได้มาตรฐานสามเสาธารณะไทย (HAS)</b>	<b>อาหารปลอดภัย Food Safety</b>
<b>กิจกรรมหลัก</b>	<ol style="list-style-type: none"> <li>ผู้บริหารกำหนดนโยบาย และจัดทำแผนงานที่สอดคล้องกับการ ดำเนินงาน กิจกรรมกาจัดการขยะ พัฒนาสิ่งแวดล้อมให้ได้มาตรฐานสาม เสาธารณะไทย HASและจัดการสภาพแวดล้อม</li> <li>มีการจัดตั้งคณะทำงานบริหารงาน กำกับ ดูแล และติดตามประเมินผล</li> <li>โรงพยาบาลมีการจัดการขยะ มูลฝอย ทุกประเภท ถูกสุขลักษณะและพัฒนาสิ่งแวดล้อมให้ได้มาตรฐานสามเสาธารณะไทย (HAS)</li> <li>มีการสื่อสารเรียนรู้ (E-learning)</li> <li>เยี่ยมเสริมพลัง โดยทีมบูรณาการ เขตและจังหวัด</li> <li>พัฒนางาน รพ.อาหารปลอดภัย ร่วมกับภาคีเครือข่าย</li> <li>มีการเชื่อมโยง GREEN &amp; CLEAN Hospital ลงสู่ชุมชน (Green Community)</li> <li>แลกเปลี่ยนเรียนรู้แบบมีส่วนร่วมเพื่อให้เกิดนวัตกรรม</li> <li>รพ. มีการจัดบริการอาชีวอนามัย ให้ได้ตามเกณฑ์มาตรฐาน</li> <li>สรุปผลการดำเนินงานและประเมินผลในรอบปี</li> </ol>		

### Small Success

กลไก 3 ชั้น	3 เดือน	6 เดือน	9 เดือน	12 เดือน
จังหวัด	<ol style="list-style-type: none"> <li>วิเคราะห์สถานการณ์ ปัญหาการดำเนินงาน GREEN &amp; CLEAN Hospital และงานมูลฝอยติดเชื้อ ระดับจังหวัด</li> <li>ชี้แจงเกณฑ์ เป้าหมายแนวทางการทำงาน</li> <li>จัดทำแผนปฏิบัติการ</li> <li>ประเมิน Re- accreditation</li> </ol>	<ol style="list-style-type: none"> <li>มีการกำกับผลการดำเนินงานของโรงพยาบาลในการพัฒนา GREEN&amp;CLEAN Hospital ให้ได้ตามกิจกรรม/แผน</li> <li>โรงพยาบาลผ่านเกณฑ์ GREEN &amp; CLEAN Hospital ระดับพื้นฐาน ร้อยละ 100 ระดับดีขึ้นไป ร้อยละ 80</li> </ol>	<ol style="list-style-type: none"> <li>มีการกำกับผลการดำเนินงานของโรงพยาบาลในการพัฒนา GREEN&amp;CLEAN Hospital ให้ได้ตามกิจกรรม/แผน</li> <li>โรงพยาบาลผ่านเกณฑ์ GREEN &amp; CLEAN Hospital ระดับพื้นฐาน ร้อยละ 100 ระดับดีขึ้นไป ร้อยละ 85</li> </ol>	<ol style="list-style-type: none"> <li>สรุปผลการดำเนินงานในระดับจังหวัด/อำเภอ</li> <li>โรงพยาบาลผ่านเกณฑ์ GREEN &amp; CLEAN Hospital ระดับพื้นฐาน ร้อยละ 100 ระดับดีขึ้นไป ร้อยละ 85</li> <li>โรงพยาบาลผ่านเกณฑ์ GREEN &amp; CLEAN Hospital ระดับดีมาก ร้อยละ 45</li> <li>โรงพยาบาลผ่านเกณฑ์ GREEN &amp; CLEAN Hospital ระดับดีมาก plus อย่างน้อยจังหวัดละ 1 แห่ง</li> </ol>
โรงพยาบาล	<ol style="list-style-type: none"> <li>วิเคราะห์สถานการณ์ โดยมีการประเมินตนเอง</li> <li>มีนโยบายการพัฒนาโรงพยาบาลตามเกณฑ์GREEN &amp; CLEAN Hospital</li> <li>จัดทำแผนปฏิบัติการตามเกณฑ์ GREEN &amp; CLEAN Hospital พร้อมให้มีการประชุมคณะกรรมการ 1 ครั้ง</li> <li>เตรียมพร้อมรับการประเมิน Re- accreditation</li> </ol>	<ol style="list-style-type: none"> <li>โรงพยาบาล รักษากระดับ หรือยกระดับ GREEN &amp; CLEAN Hospital ที่สูงขึ้นไป</li> <li>ประชุม คณะกรรมการ ติดตามการดำเนินงาน อย่างน้อย 1 ครั้ง</li> </ol>	<ol style="list-style-type: none"> <li>โรงพยาบาล รักษากระดับ หรือยกระดับ GREEN &amp; CLEAN Hospital ที่สูงขึ้นไป</li> <li>ประชุม คณะกรรมการ ติดตามการดำเนินงาน อย่างน้อย 1 ครั้ง</li> <li>ได้รับการตรวจติดตามโดยบุคลากร Internal audit</li> </ol>	<ol style="list-style-type: none"> <li>โรงพยาบาล ผ่านเกณฑ์ GREEN &amp; CLEAN Hospital ตามเป้าหมายที่ตั้งไว้</li> </ol>

# รพ.สต.ติดดาว

## เป้าหมาย

ร้อยละของ รพ.สต.ที่ผ่านเกณฑ์  
Green Clean การพัฒนาคุณภาพ  
รพ.สต.ติดดาว 28 แห่ง

### สถานการณ์ :

- ปีงบประมาณ 2561 ทุก รพ.สต.ประเมินตนเอง คณะกรรมการระดับอำเภอประเมินส่งเป็นตัวแทนระดับอำเภอให้คณะกรรมการระดับจังหวัดประเมิน ผ่านเกณฑ์ 28 แห่ง อ.เมือง 7 แห่ง ,อ.วิเศษชัยชาญ 3 แห่ง, อ.โพธิ์ทอง 6 แห่ง ,อ.ป่าโมก 4 แห่ง ,อ.ไชโย 4 แห่ง ,อ.แสวงหา 2 แห่ง และ อ.สามโก้ 2 แห่ง

### ยุทธศาสตร์ / มาตรการ / กิจกรรมหลัก :

- แต่งตั้ง/ปรับปรุงคณะกรรมการพัฒนา รพ.สต. ระดับจังหวัด ระดับอำเภอ
- เข้าร่วมอบรมเชิงปฏิบัติการคณะกรรมการและประเมินระดับเขต(ครุ ก.) ระดับจังหวัด(ครุ ข.) และจัดอบรมระดับอำเภอ (ครุ ค.)
- รพ.สต. ทุกแห่งประเมินตนเอง
- คณะทำงานระดับอำเภอประเมิน (ครุ ค.)
- คณะทำงานระดับจังหวัดประเมิน (ครุ ข.)
- คณะทำงานระดับเขตประเมินหาต้นแบบ



แผนงาน Microsoft Office Excel

### ระดับความสำเร็จ :

#### ไตรมาส 1

- แต่งตั้ง/ปรับปรุงคณะกรรมการระดับ จว. ระดับอำเภอ
- เข้าร่วมประชุมชี้แจงเกณฑ์ระดับเขต (9-10 พย.61) และจังหวัด(ยังไม่กำหนด)
- ประชุมชี้แจงเกณฑ์ ครุ ข. และครุ ค.
- ครุ ค. ชี้แจงเกณฑ์ แก่ รพ.สต. ในอำเภอ

#### ไตรมาส 2

- รพ.สต.ทุกแห่งประเมินตนเอง ทำแผนพัฒนา
- ครุ ค. ประเมิน รพ.สต. ในอำเภอ ทำแผนพัฒนา รพ.สต. ระดับอำเภอ
- พัฒนา รพ.สต.ตามแผน

#### ไตรมาส 3

- พัฒนา รพ.สต.ตามแผน
- ครุ ค. ประเมิน รพ.สต. ที่ผ่านระดับอำเภอ
- ครุ ข ประเมิน รพ.สต. ที่ผ่านระดับจังหวัด

#### ไตรมาส 4

- แลกเปลี่ยนเรียนรู้ แสดงผลงานต้นแบบ
- รพ.สต.ผ่านเกณฑ์คุณภาพ รพ.สต.ติดดาว ตำบลละ 1 แห่ง

# บทบาทหน่วยงานในการพัฒนาอนามัยสิ่งแวดล้อมในโรงพยาบาลส่งเสริมสุขภาพตำบล

สสจ.

โรงพยาบาล/สสอ  
(CUP)

โรงพยาบาลส่งเสริมสุขภาพตำบล

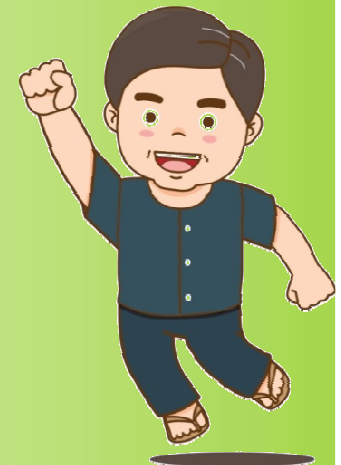
1. ชี้แจง เกณฑ์ G&C Hospital แก่ รพ.สต. เป้าหมาย ปี 2562 ในพื้นที่
2. สนับสนุนการดำเนินการพัฒนาตามเกณฑ์
3. ดำเนินการขับเคลื่อนและพัฒนาความรู้ให้แก่ รพ.สต. ตามเกณฑ์ G&C Hospital
4. จัดทีมตรวจประเมิน รพ.สต. G&C Hospital
5. ดำเนินการตรวจประเมินรพ.สต. ในพื้นที่ 100 %
6. รายงานผลการดำเนินงาน

1. มีแผนพัฒนา รพ.สต.ด้านสิ่งแวดล้อมตามเกณฑ์ G&C Hospital
2. พัฒนาอนามัยสิ่งแวดล้อมใน รพ.สต. ตามเกณฑ์ G&C Hospital
3. ประเมินตนเองตามแบบประเมิน G&C Hospital
4. ขอรับการประเมินจากทีมตรวจประเมินของ สสอ./สสจ.
5. ปรับปรุงแก้ไขตามคำแนะนำของทีมตรวจประเมินจาก สสอ./สสจ.
6. พัฒนาอนามัยสิ่งแวดล้อมใน รพ.สต. อย่างต่อเนื่องเพื่อยกระดับการประเมินและขยายการดำเนินงานสู่ภาคีเครือข่ายต่อไป

1. มีแผนพัฒนา รพ.สต.ด้านอนามัยสิ่งแวดล้อมตามเกณฑ์ G&C Hospital
2. พัฒนาอนามัยสิ่งแวดล้อมใน รพ.สต.ตามเกณฑ์ G&C Hospital
3. ประเมินตนเองตามแบบประเมิน G&C Hospital
4. ขอรับการประเมินจากทีมตรวจประเมินของ สสอ./สสจ.
5. ปรับปรุงแก้ไขตามคำแนะนำของทีมตรวจประเมินจาก สสอ./สสจ.
6. พัฒนาอนามัยสิ่งแวดล้อมใน รพ.สต.อย่างต่อเนื่องเพื่อยกระดับการประเมินและขยายการดำเนินงานสู่ภาคีเครือข่ายต่อไป

ร้อยละ 100 ของ รพ.สต. เป้าหมาย  
ปี 2562  
ผ่านเกณฑ์ระดับพื้นฐาน

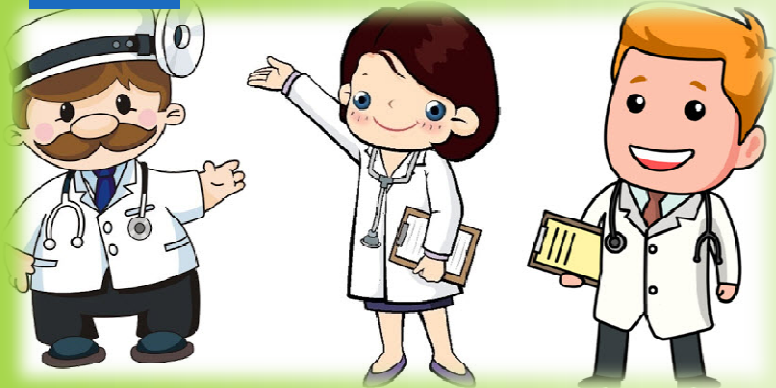
สามารถ **Downlode** เอกสารเพิ่มเติมได้ที่



# ปี 2562 ความร่วมมือ

กลุ่มงานอนามัยสิ่งแวดล้อมและอาชีวอนามัย และ บริษัท CAT เทคโนโลยีคอม

อ่างทอง



# CAT



SMART VHV 4.0

สมาร์ท อสม. 4.0



สำนักงานสาธารณสุขจังหวัดอ่างทอง

**THANK YOU**

