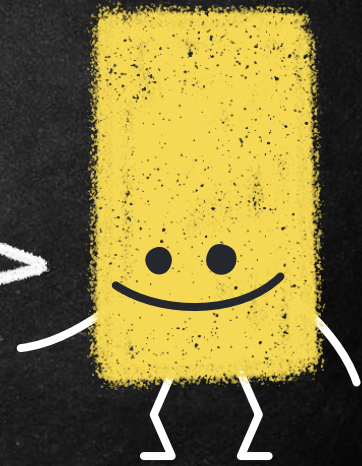
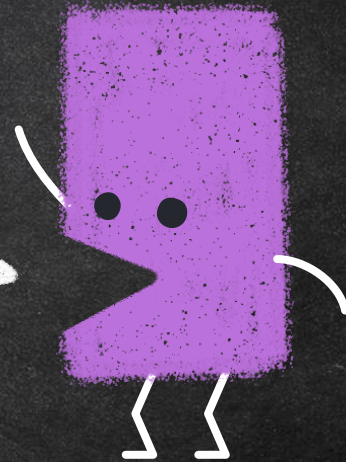


ชี้แจงการดำเนินงาน 2564
และสรุปผลงาน ไตรมาส 1
กลุ่มงานคุ้มครองผู้บริโภคฯ

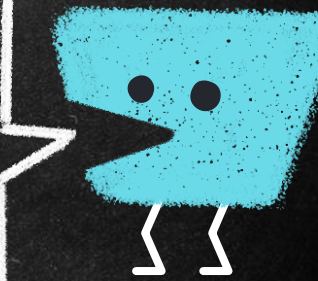


“

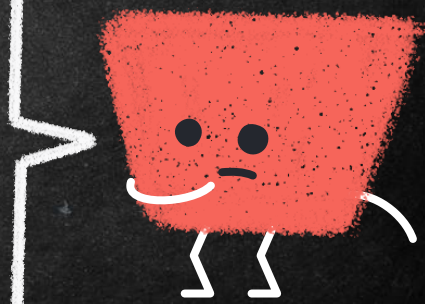
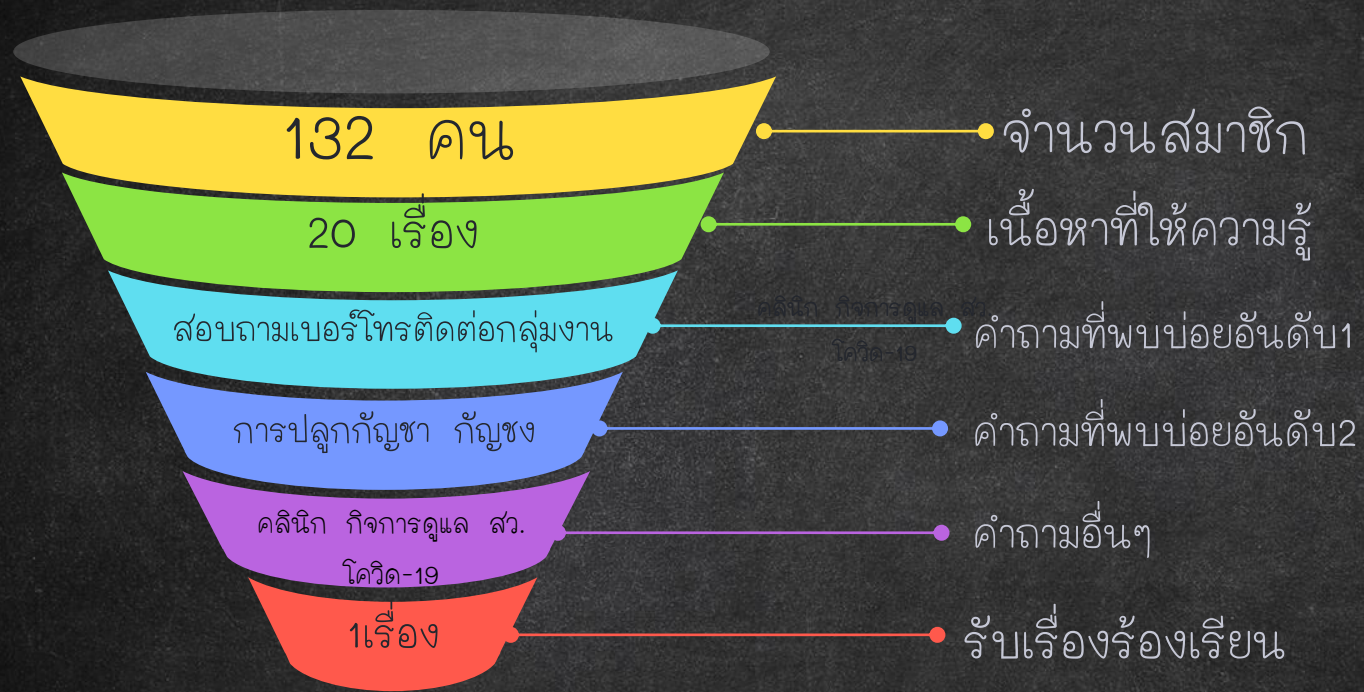
- 1.Line@KBS Angthong
- 2.RDU Community
- 3.Cannabis&Hemp



LINE @ KBS ANGTHONG



สรุปผลช่วง 3 เดือน



ตัวอย่างบัตร อสม. อ่างทอง



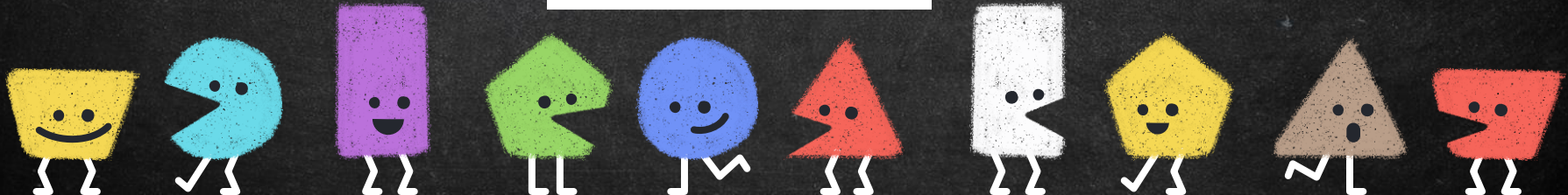
อสม. จังหวัดอ่างทอง
 อาสาสมัครสาธารณสุขประจำหมู่บ้าน
 สำนักงานสาธารณสุขอำเภอวิเศษชัยชาญ
 ปฏิบัติงานประจำ ตำบล ศาลเจ้าโรงทอง



นางสาวสมมุติ สมมุติ



(.....)
 ออกให้วันที่.....



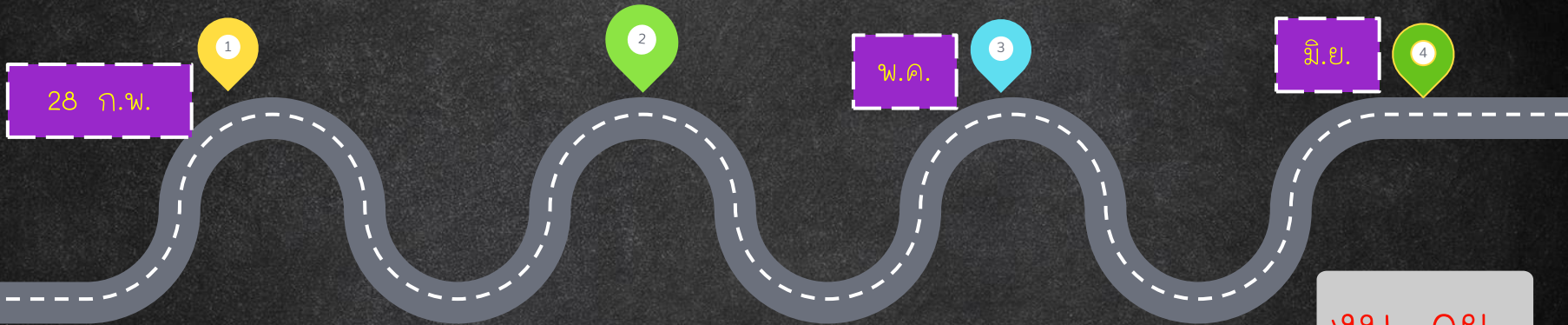
PROMOTE

ตรวจสอบ ยืนยัน ชื่อ นามสกุล
ตำบล อำเภอ ที่ อสม.ทำงานอยู่
ปัจจุบัน ส่งให้ สสจ.

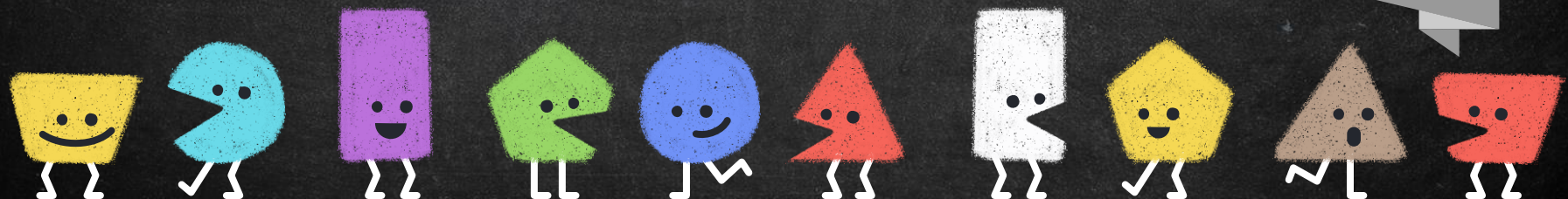
สสจ.รวบรวมรูป
อสม. ขนาด1 นิ้ว
เพื่อติดบัตร

สสจ.จัดทำบัตร พิมพ์ชื่อ
เล่นอ นพ.ลงนาม ติด
QR code จัดส่งให้
สสจ. พร้อมสายคล้องคอ

สสจ.กระจาย
บัตรให้
อสม.ติดรูป

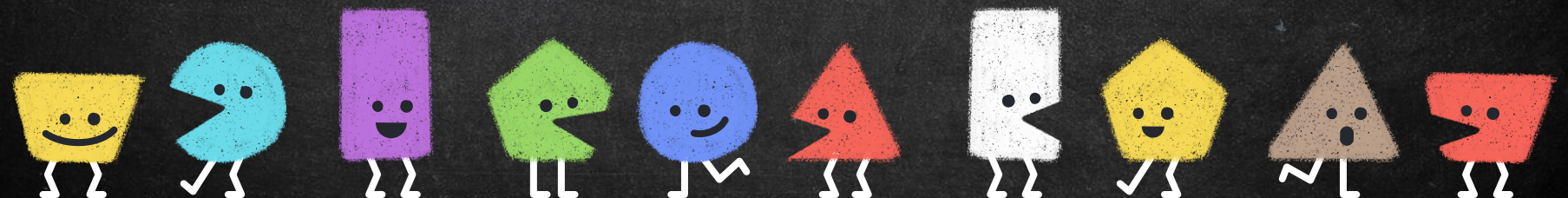


งบ อย.



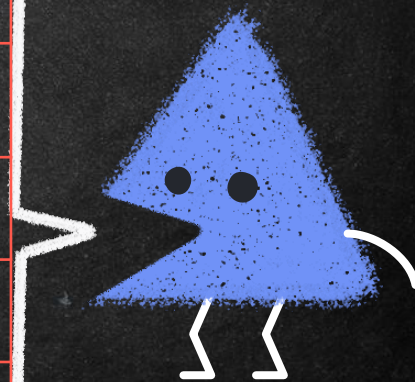


RDU COMMUNITY



ผลการดำเนินงาน RDU Community ไตรมาส 1

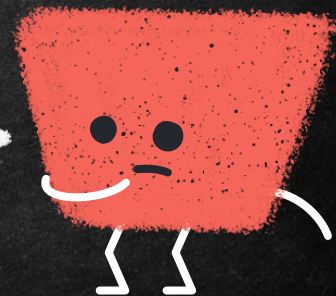
อำเภอ	ตำบล เป้าหมาย	ประเด็นปัญหา	การส่งรายงาน	
			รพ.	สสอ.
เมือง	บ้านแห	การใช้ยาใน CKD	✓	✓
วิเศษชัย	ไผ่จำศีล	ลดความเสี่ยง AKI	✓	✓
โพธิ์ทอง	บางพลับ	เฝ้าระวังการใช้ส่มุนไพรใน AKI	✓	✓
ป่าโมก	นรสิงห์	การบริโภคถั่งเช่าตามสื่อโฆษณา	✓	ไม่ส่ง
แสวงหา	วังน้ำเย็น	ร้านชำขายยาอันตราย	ตอบไม่ครบ	✓
สามโก้	โพธิ์ม่วงพันธุ์	ร้านชำซื้อยามาจากรถเร่	✓	✓
ไชโย	ไชโย	ใช้ NSAIDs ใน CKD	✓	ไม่ส่ง



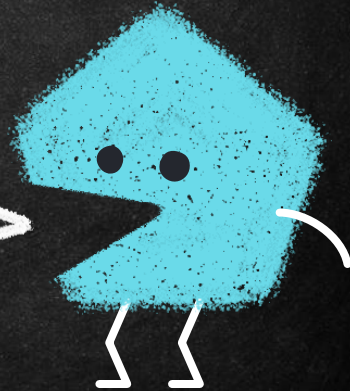
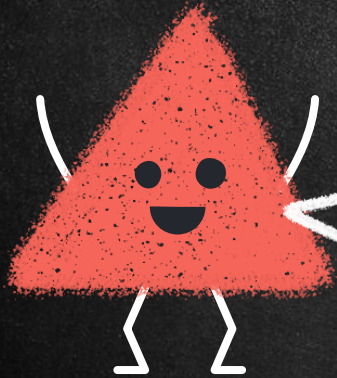
แผนการสนับสนุน RDU Community

กิจกรรม	งบประมาณ	กลุ่มเป้าหมาย	เวลาดำเนินการ
1) กระจกส่องคอ	20,150 บาท	รพ.,รพ.สต.,ร้านยา	มี.ย.64
2) ป้ายตั้งโต๊ะ ตรวจโรค	5,250 บาท	โต๊ะตรวจโรคใน รพ.	มี.ย.64
3) งบจัดทำสื่อ ในชุมชน	3,000บาท/ตำบล	7 ตำบลต้นแบบ	สสอ.ส่งรูปแบบสื่อ ภายใน มี.ค.64

งบ อย.



กัญชา&กัญชง
Cannabis&Hemp



KBS

ขอบคุณที่ส่งข้อความถึงเรา

ต้องขอภัยเป็นอย่างยิ่งที่บัญชีนี้ไม่สามารถตอบข้อความใดๆ ได้ โปรดรอรับข่าวสารใหม่ๆ จากเราผ่านช่องทางนี้ (๕๕)

14:10

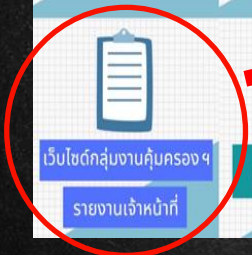
สืบค้น **รายชื่อ** **ผลิตภัณฑ์**

เช็คเลข **สถานประกอบการ** **ผิดกฎหมาย**

ผลิตภัณฑ์สุขภาพ **ในจังหวัดอ่างทอง**

เว็บไซต์กลุ่มงานคุ้มครองฯ **รายงานเจ้าหน้าที่**

ติดต่อเรา **แจ้งเบาะแส**



กลุ่มงานคุ้มครองผู้บริโภคและเภสัชสาธารณสุข สำนักงานสาธารณสุขจังหวัดอ่างทอง

หน้าแรก แผนที่ โครงสร้าง/ภารกิจ บุคลากร ข่าวประชาสัมพันธ์ ติดต่อ

สรุปข้อมูลเกี่ยวกับ

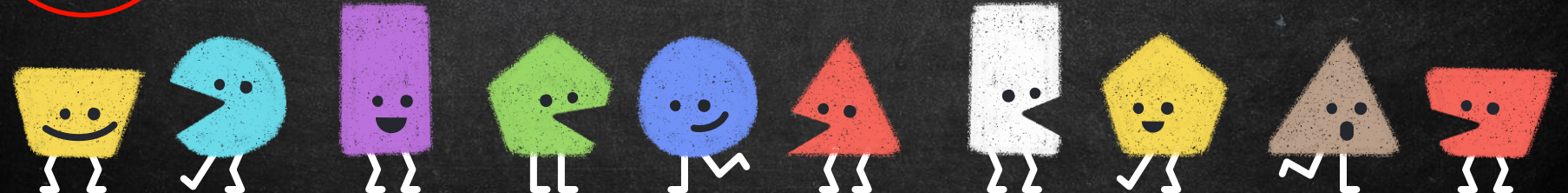
กัญชา กัญชง

ฉบับภาพถ่าย

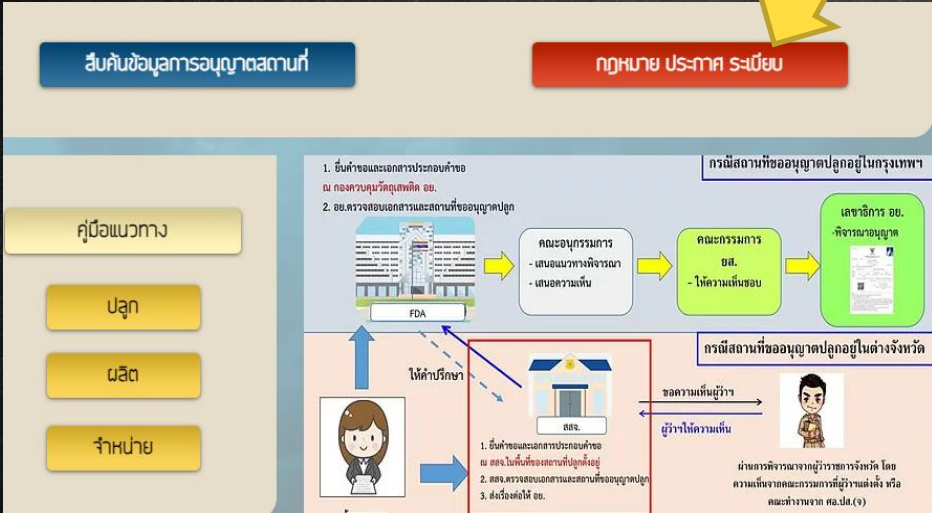
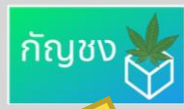
ลักษณะใบ	กัญชา	กัญชง
สาร THC ที่ผิดปกติในใบ (Tetrahydrocannabinol)	มี 5-7 แฉก สีเขียวจัด	มี 7-11 แฉก สีเขียวอ่อน
สาร CBD ที่ผิดปกติในใบ (Cannabidiol)	มี THC สูง > 1%	มี THC ต่ำ < 1%
	มี CBD ต่ำกว่า	มี CBD สูงกว่า

การใช้ในเชิงพาณิชย์ของกัญชา-กัญชง ต้องได้รับอนุญาตจาก ออย.

ส่วนประกอบที่
ไม่เจือปน



รายละเอียดเกี่ยวกับ "กัญชา" และ "กัญชง"

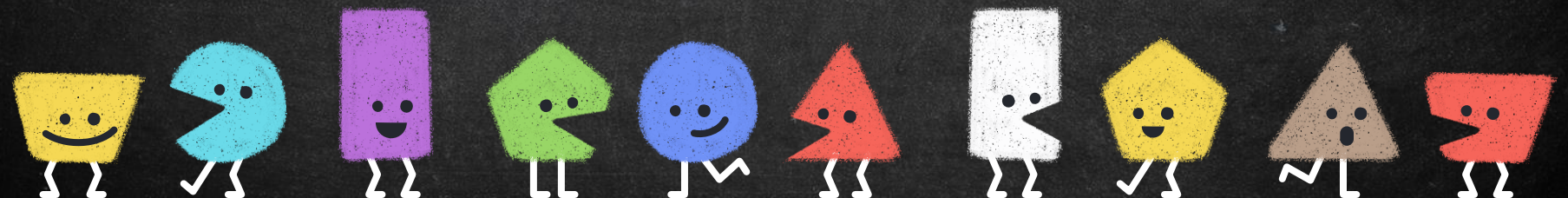


การขอรับใบอนุญาตกัญชง

★ **เอกสารหรือหลักฐานที่ต้องใช้แบบในการขอรับใบอนุญาต**


- หนังสือผลการตรวจสอบประวัติอาชญากรรมจากสำนักงานตำรวจแห่งชาติ
- สำเนาหนังสือแสดงกรรมสิทธิ์ในที่ดินหรือหนังสือแสดงสิทธิครอบครองโดยชอบด้วยกฎหมาย หรือหนังสืออนุญาตให้ใช้ประโยชน์ในที่ดินของรัฐ ที่เป็นพื้นที่ปลูก
- หนังสือให้ความยินยอมจากผู้อยู่อาศัยหรือผู้ใช้ที่ดิน (กรณีขอเช่าหรือขอใช้ที่ดินบุคคลอื่นในการปลูก ทั้งนี้ต้องดำเนินการถูกต้องตามกฎหมายที่เกี่ยวข้องด้วย)
- แผนที่แสดงที่ตั้งสถานที่ปลูกและเส้นทางเข้าถึงสถานที่ปลูก ที่ระบุลำดับพื้นที่ปลูกเรียงตามลำดับในคำขออนุญาต คำพิพากษาแปลงปลูก ขบวนการแปลงปลูก และสถานที่ใกล้เคียง

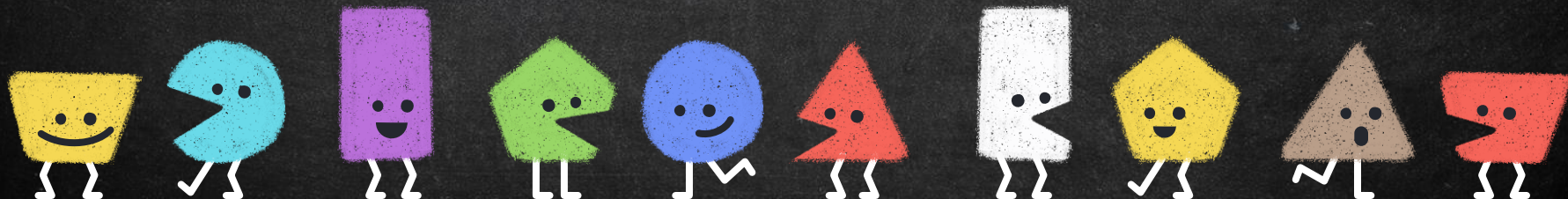
การหาพื้นที่แปลงปลูก







สรุปการให้คำแนะนำเบื้องต้นสำหรับเจ้าหน้าที่

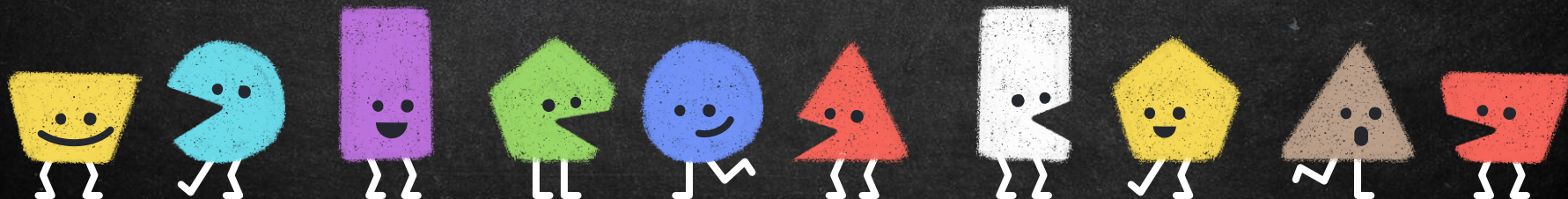
หัวข้อ	กัญชา (Cannabis)	กัญชง (Hemp)
ส่วนที่เป็นยาเสพติดให้โทษ ประเภทที่ 5	ช่อดอก และเมล็ด	ช่อดอก
ปริมาณสาร THC 	สูงเกินร้อยละ 1	ไม่เกินร้อยละ 1
ประโยชน์	ใช้ทางการแพทย์และเพื่อการศึกษาวิจัย	ยา อาหาร เครื่องสำอาง ผลิตภัณฑ์ สบุน้ำไฟ สิ่งทอ เครื่องนุ่งห่ม วัสดุ ก่อสร้าง ฉนวนกันความร้อน



สรุปการให้คำแนะนำเบื้องต้นสำหรับเจ้าหน้าที่





หัวข้อ	กัญชา (Cannabis)	กัญชง (Hemp)
วัตถุประสงค์ของการขออนุญาต 	เพื่อทางการแพทย์ เป็นหลัก เติงพาณิชย์เป็นผลพลอยได้จากส่วนอื่นๆ เช่นใบมาทำอาหาร ทำ คสอ.ฯ	ทางการแพทย์,การศึกษา,พาณิชย์ ,อุตสาหกรรม ฯ
ผู้ขออนุญาต 	หน่วยงานรัฐที่เกี่ยวข้องกับการรักษา/วิจัย หรือ กลุ่มวิสาหกิจที่ร่วมมือกับหน่วยงานรัฐ	หน่วยงานรัฐ,บุคคลทั่วไป,กลุ่มวิสาหกิจ , นิติบุคคล







สรุปการให้คำแนะนำเบื้องต้นสำหรับเจ้าหน้าที่

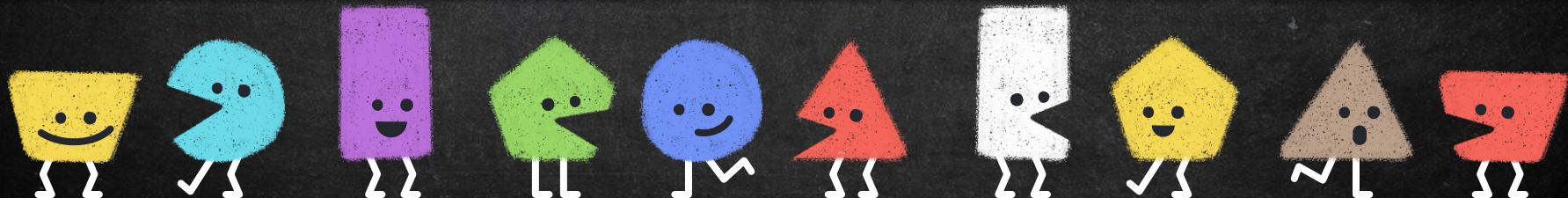
หัวข้อ	กัญชา (Cannabis)	กัญชง (Hemp)
<p>ขั้นตอนการขอ อนุญาต</p> 	<p>ยื่นเอกสารที่ สสจ.>อย.ตรวจเอกสาร สถานที่>ขอความเห็น ผวจ.โดยความเห็น จากคณะที่ ผวจ.แต่งตั้ง หรือ คณะทำงานจาก ศอ.ปส.(จ)>สสจ.ส่ง เรื่องไป อย.>คณะอนุ.คณะกรรมการ ยส.> เลขฯ อย.พิจารณาอนุญาต</p>	<p>ยื่นเอกสารที่ สสจ.>ตรวจสถานที่>ขอความเห็น กรรมการจังหวัด ประกอบด้วย ผวจ. เกษตร ผบก.ตร.ภูธรจังหวัด ปปส.ภาค นพ.สสจ.เป็น เลขฯ>สสจ.ส่งเรื่องไป อย.>คณะอนุ .คณะกรรมการ ยส.> เลขฯ อย.พิจารณา อนุญาต</p>
<p>เมล็ดพันธุ์</p> 	<p>มีใบอนุญาตครอบครองยาเสพติด/นำเข้า ยาเสพติด</p>	<p>ใช้เมล็ดพันธุ์รับรอง จาก สวพส.มี 4สายพันธุ์ บพเฉพาะกาล 5 ปีแรกไม่ต้องเป็นเมล็ดพันธุ์ รับรอง (แต่ต้องมีการตรวจหา THC)</p>



สรุปการให้คำแนะนำเบื้องต้นสำหรับเจ้าหน้าที่



หัวข้อ	กัญชา (Cannabis)	กัญชง (Hemp)
ค่าใบอนุญาต 	ไม่มี	ใบละ 1,000 บาท (เฉพาะนิติบุคคล) + ค่าคำขอ 500 บาท มีอายุ 1 ปี ค่าตรวจสถานที่ 1,000 - 10,000 บาท (ข้อมูล ณ วันที่ 1/3/64)
การตรวจติดตาม 	รอแนวทางปฏิบัติ	กรณีพบ THC เกินร้อยละ 1 ต้องแจ้งจนท.เพื่อทำลาย หรือดำเนินการอื่นๆตามที่ กกก.ประกาศกำหนด



ขอบคุณค่ะ

