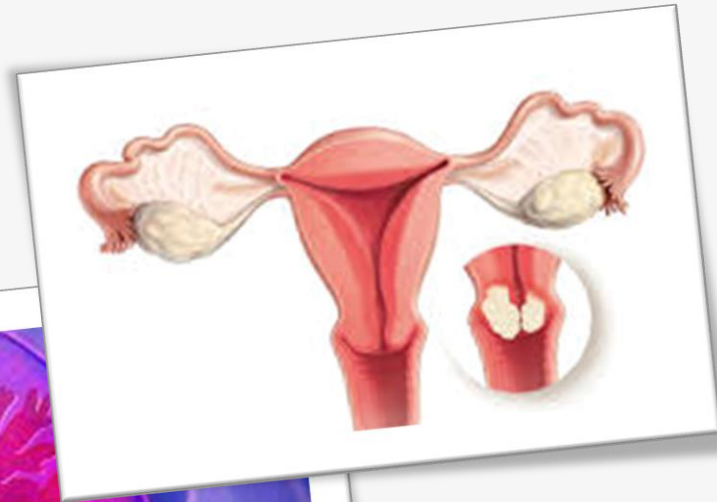


โรคมะเร็ง (CA)



กลุ่มงานควบคุมโรคไม่ติดต่อ สุขภาพจิตและยาเสพติด

สำนักงานสาธารณสุขจังหวัดอ่างทอง



ด้านการบริการเป็นเลิศ (Service Excellence)

นพ.ณรงค์ สายวงศ์
รองปลัดกระทรวงสาธารณสุข
(กลุ่มภารกิจด้านพัฒนาการแพทย์)



**แผนงาน/โครงการ และตัวชี้วัดของกระทรวงสาธารณสุข
ภายใต้การบริการเป็นเลิศ (Service Excellence)
ประจำปีงบประมาณ พ.ศ. 2566**



5	แผนงาน
22	โครงการ
31	ตัวชี้วัด

แผนงานที่ 6 การพัฒนาระบบบริการสุขภาพ (Service Plan) (ต่อ)

(18) โครงการพัฒนาระบบบริการสุขภาพ สาขาโรคหัวใจ

31) อัตราตายของผู้ป่วยโรคกล้ามเนื้อหัวใจตายเฉียบพลันชนิด STEMI และการให้การรักษามาตามมาตรฐานเวลาที่กำหนด

(19) โครงการพัฒนาระบบบริการสุขภาพ สาขาโรคมะเร็ง

32) ร้อยละของผู้ที่ได้รับการคัดกรองมะเร็ง

(20) โครงการพัฒนาระบบบริการสุขภาพ สาขาโรคไต

33) ร้อยละผู้ป่วย CKD ที่มี eGFR ลดลงน้อยกว่า 5 ml/min/1.73m²/yr

(21) โครงการพัฒนาระบบบริการสุขภาพ สาขาจักษุวิทยา

34) ร้อยละผู้ป่วยต้อกระจกชนิดบอด (Blinding Cataract) ได้รับการผ่าตัด ภายใน 30 วัน

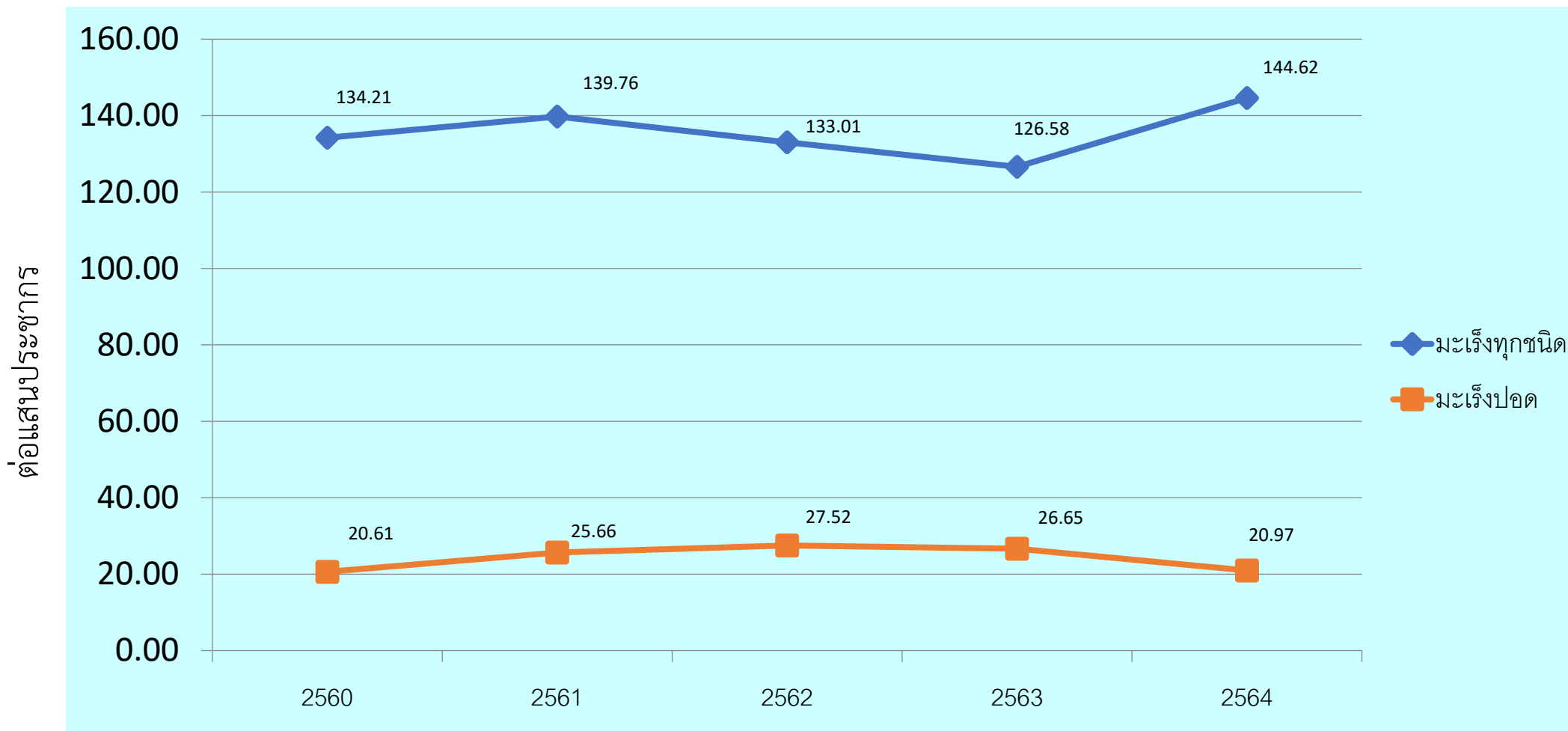
(22) โครงการพัฒนาระบบบริการสุขภาพ สาขาปลูกถ่ายอวัยวะ

35) อัตราส่วนของจำนวนผู้ยินยอมบริจาคอวัยวะจากผู้ป่วยสมองตาย ต่อจำนวนผู้ป่วยเสียชีวิตในโรงพยาบาล (โรงพยาบาล A, S)

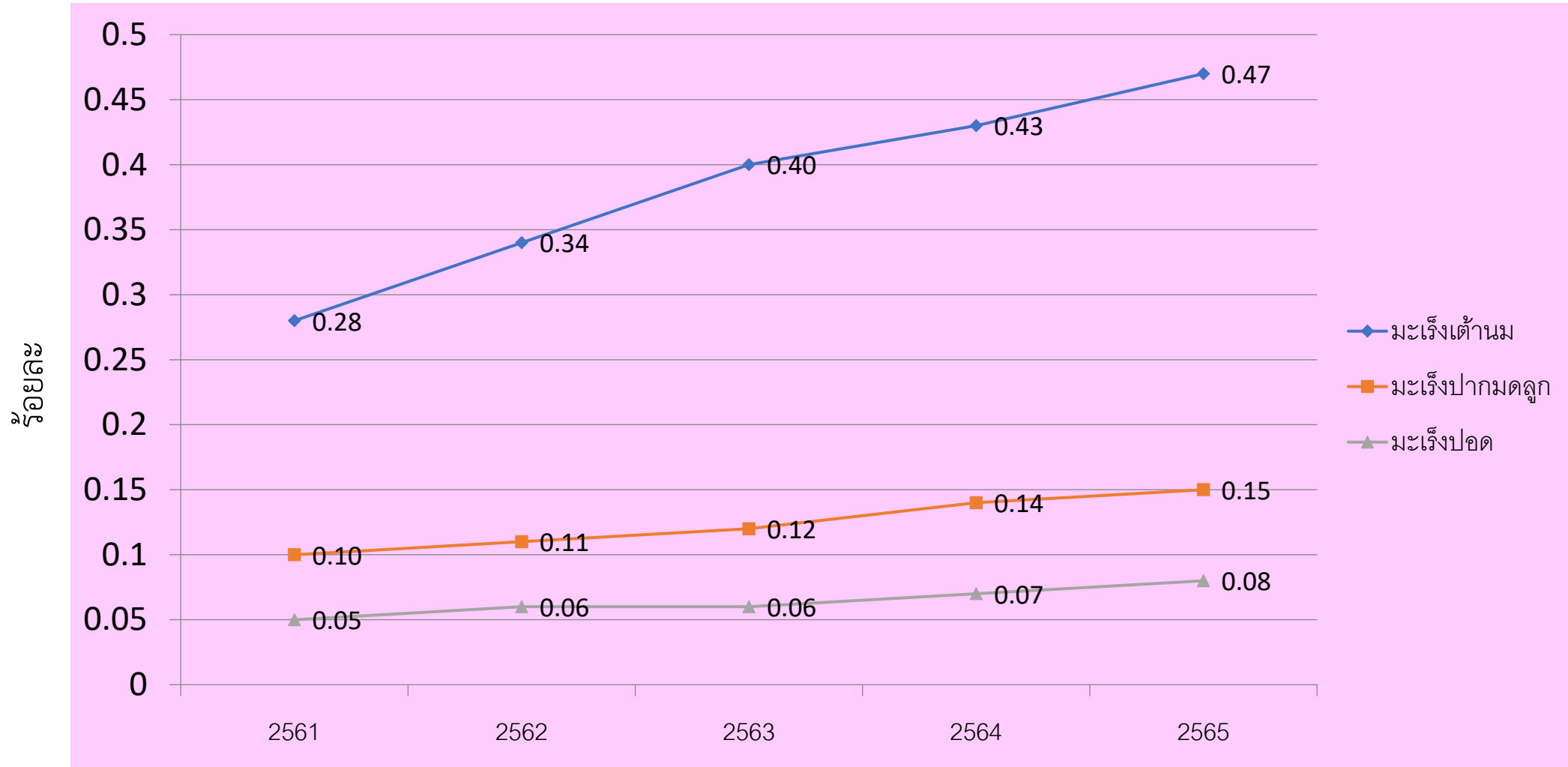
(23) โครงการพัฒนาระบบบริการบำบัดรักษาผู้ป่วยยาเสพติด

36) ร้อยละของผู้ป่วยยาเสพติดที่เข้าสู่กระบวนการบำบัดรักษา ได้รับการดูแลอย่างมีคุณภาพ ฯ (Retention Rate)

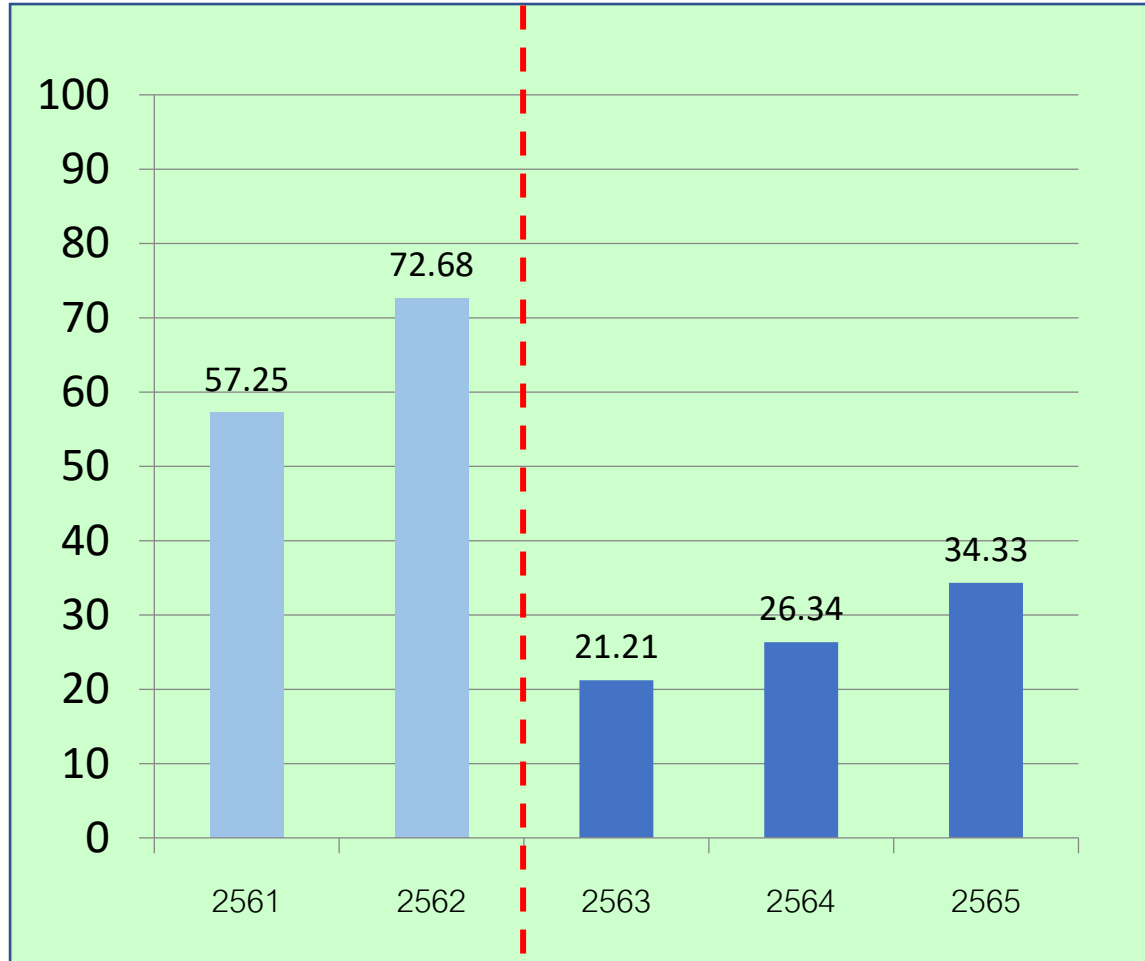
อัตราการตายด้วยโรคมะเร็งทุกชนิด และมะเร็งปอด จังหวัดอ่างทอง ปี 2560 - 2564



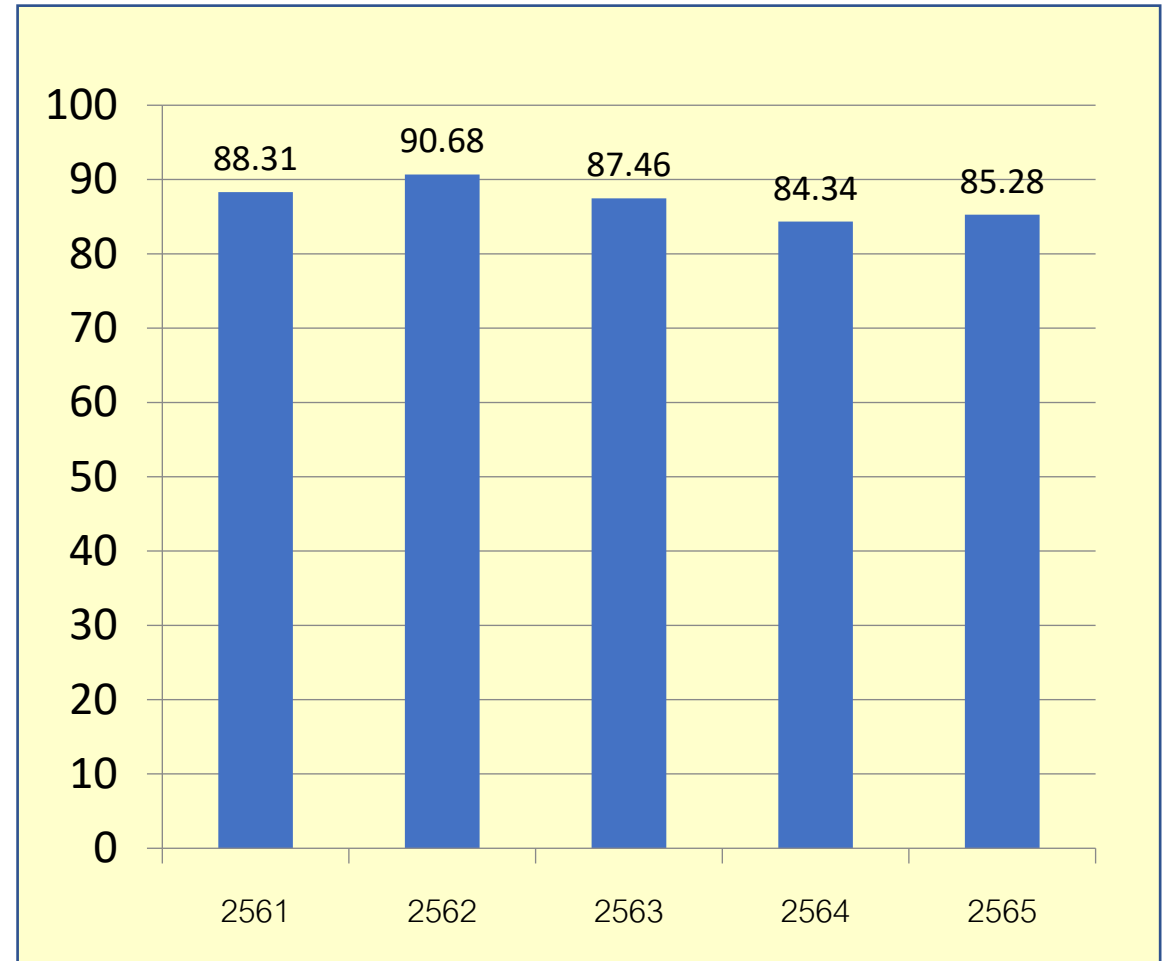
อัตราป่วยด้วยโรคมะเร็งต่อประชากร จังหวัดอ่างทอง ปี 2561-2565



การคัดกรองมะเร็งปากมดลูก



การคัดกรองมะเร็งเต้านม

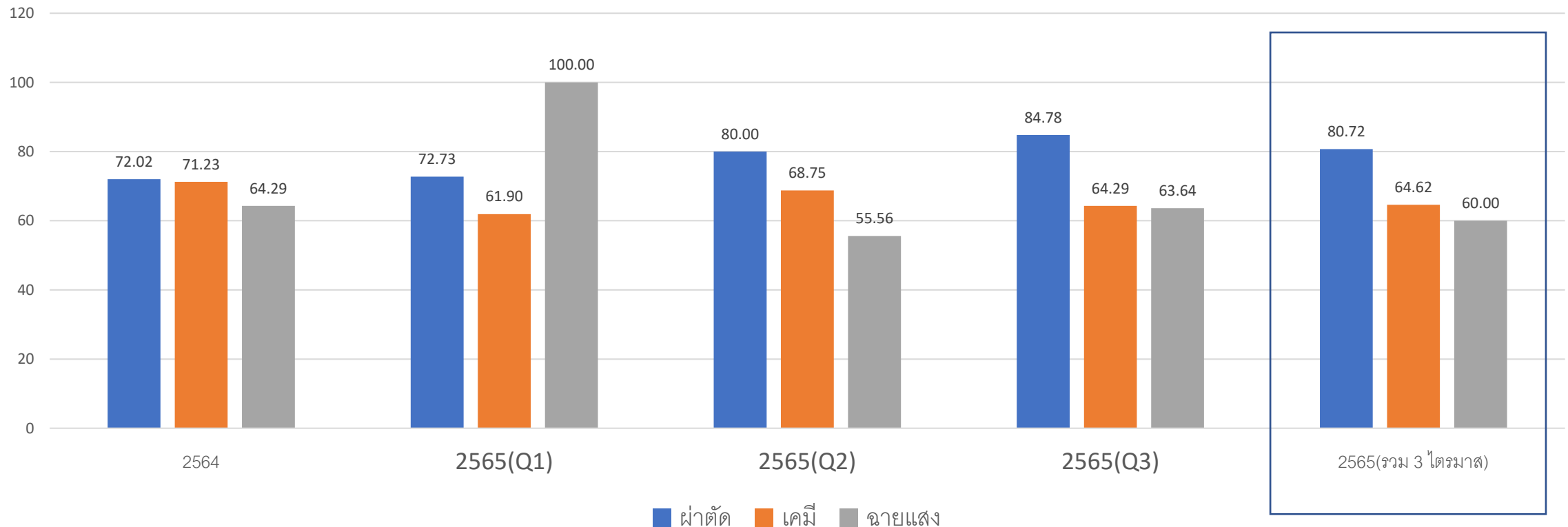


ระยะเวลารอคอยการรักษาผู้ป่วยมะเร็ง ผ่าตัด เคมี และรังสีรักษา จังหวัดอ่างทอง ปี 2564 - 2565

ร้อยละของผู้ป่วยมะเร็ง 5 อันดับแรกได้รับการรักษาด้วยการผ่าตัดภายในระยะเวลา 4 สัปดาห์ (≥ ร้อยละ 75)

ร้อยละของผู้ป่วยมะเร็ง 5 อันดับแรกได้รับการรักษาด้วยเคมีบำบัดภายในระยะเวลา 6 สัปดาห์ (≥ ร้อยละ 75)

ร้อยละของผู้ป่วยมะเร็ง 5 อันดับแรกได้รับการรักษาด้วยรังสีรักษาภายในระยะเวลา 6 สัปดาห์ (≥ ร้อยละ 60)



สาเหตุ ของ ปัญหา

1. เนื่องจากสถานการณ์แพร่ระบาดของโควิด-19 ในช่วงที่ผ่านมา
2. ผู้ป่วยผ่าตัดไม่ได้ตามระยะเวลาที่กำหนดเนื่องจาก
 - 1) ผู้ป่วยต้องตรวจวินิจฉัยเพิ่มทำให้ผ่าตัดช้าลง
 - 2) มีการเลื่อนนัดการฟังผลชิ้นเนื้อ และ F/U เนื่องจากมีวันหยุดตรงกับวันออกตรวจของแพทย์
3. ผู้ป่วยเคมีบำบัดไม่ได้ตามระยะเวลาที่กำหนดเนื่องจาก
 - 1) ผู้ป่วยแผลผ่าตัดไม่หาย
 - 2) เพิ่มย้อมพิเศษ เช่น Ki-67, HERII dish
 - 3) รอ Echocardiogram
4. ปัจจัยเสี่ยงต่อการเกิดมะเร็งเป็น Multifactor ทำให้ไม่สามารถ Focus ได้ทุกปัจจัยเสี่ยง
5. ขาดการคัดกรองมะเร็งปอด

สสจ.

1. ประสานการจัดระบบบริการตรวจคัดกรอง มะเร็งปากมดลูก ด้วยวิธี HPV DNA Test
2. ติดตามผลการดำเนินงาน

1. จัดบริการตรวจมะเร็งปากมดลูกเชิงรุก

สสอ.

1. จัดทีมตรวจมะเร็งปากมดลูกเชิงรุกของอำเภอ
2. ควบคุมกำกับบริการตรวจมะเร็งปากมดลูกตามเป้าหมาย

รพ. / รพ.สต.

1. จัดทำทะเบียนกลุ่มเป้าหมายการตรวจคัดกรองมะเร็งปากมดลูกรายหมู่บ้าน
2. จัดบริการเชิงรุกตรวจมะเร็งปากมดลูก เช่น วันหยุดราชการ หน่วยเคลื่อนที่ เป็นต้น
3. สืบหาความครอบคลุมกลุ่มเป้าหมายที่ไปรับบริการตรวจที่สถานพยาบาลแห่งอื่นเพื่อนำมารวบรวมผลงาน
4. คัดกรองค้นหามะเร็งในระยะ Early Stage ให้ได้มากขึ้น

สสจ.

ร่วมพัฒนาขั้นตอนวิธีการส่งตัว
ตัวผู้ที่มีผลการคัดกรองผิดปกติ
เข้ารับการรักษาพยาบาลได้
อย่างรวดเร็ว

**2. พัฒนาระบบ
การรักษา
พยาบาล**

สสอ.

ร่วมพัฒนาขั้นตอนวิธีการส่งตัว
ตัวผู้ที่มีผลการคัดกรองผิดปกติ
เข้ารับการรักษาพยาบาลได้
อย่างรวดเร็ว

รพ. / รพ.สต.

ร่วมพัฒนาขั้นตอนวิธีการส่งตัวตัวผู้ที่มีผลการคัดกรองผิดปกติ
เข้ารับการรักษาพยาบาลได้อย่างรวดเร็วและดำเนินการรักษา
ผู้ป่วยตามมาตรฐานที่กำหนด

- เพิ่มวันออกตรวจของแพทย์เฉพาะทางโรคหัวใจ
(เอกชน&รพ.พระนั่งเกล้า)
- อบรมการให้เคมีบำบัดสำหรับแพทย์

มะเร็งปอด

สสจ.

1. กำหนดนโยบายการดำเนินงาน
2. ประสานสถานศึกษาเข้าร่วมดำเนินการสถานศึกษาปลอดบุหรี่

สสอ.

1. ประสานสถานศึกษาเข้าร่วมดำเนินการสถานศึกษาปลอดบุหรี่

1. ลดปัจจัยเสี่ยงการเกิดมะเร็งปอด

2. คัดกรองมะเร็งปอดในผู้ที่มีปัจจัยเสี่ยง

รพ. / รพ.สต.

1. ป้องกันนักสูบหน้าใหม่โดยดำเนินการสถานศึกษาปลอดบุหรี่
2. การบำบัดรักษาและช่วยเหลือเลิกสูบบุหรี่
 - คัดเลือกบุคคลต้นแบบด้านเลิกบุหรี่
3. สร้างมาตรการให้ชุมชนปลอดบุหรี่

รพ. / รพ.สต.

1. สํารวจประชาชนที่สูบบุหรี่
2. คัดกรองผู้ที่สูบบุหรี่ในระยะเวลา 10 ปีขึ้นไปเพื่อ X-Ray ปอด
3. ส่งต่อผู้ที่ผล เพื่อ X-Ray ผิดปกติสู่การวินิจฉัย และการรักษา



Thank You