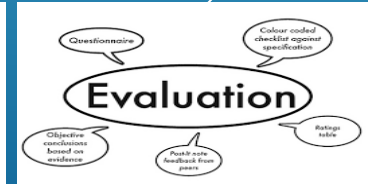




แนวทางการขับเคลื่อนหมู่บ้านต้นแบบ สุขภาพดีวิถีคนอ่างทองแบบบูรณาการ ปี พ.ศ.2563

สำนักงานสาธารณสุขจังหวัดอ่างทอง
12 ธันวาคม 2562





แผนการดำเนินงานสำนักงานสาธารณสุขอำเภอ

Vision & Mission

ระดับจังหวัดอ่างทอง
"คนจังหวัดอ่างทอง สุขภาพดี"

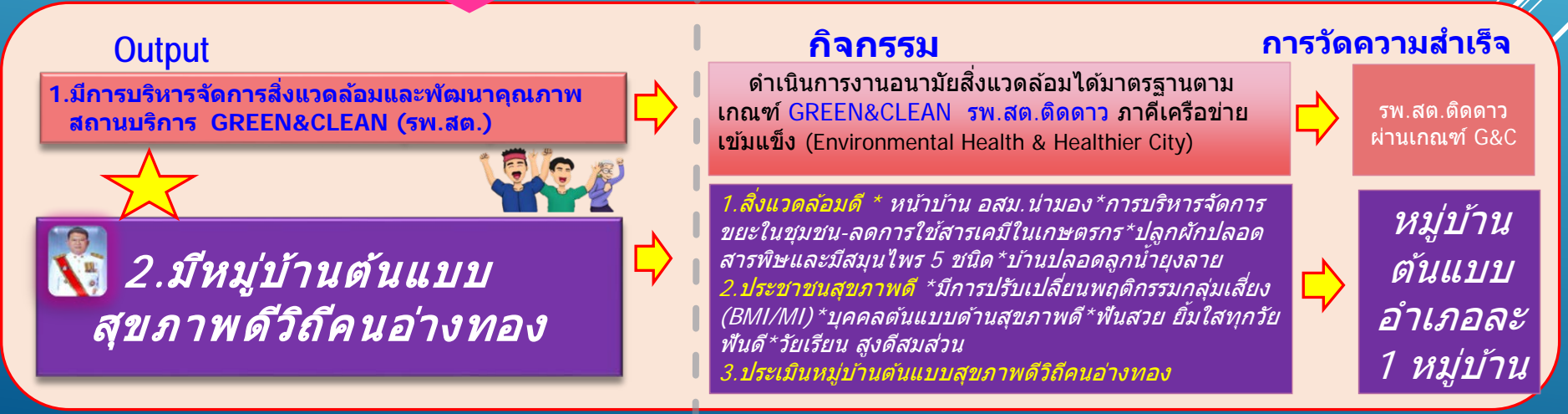
อ่างทองเมืองน่าอยู่ น่าเที่ยว แหล่งผลิตสินค้า
เกษตรและอาหารปลอดภัย

สำนักงานสาธารณสุขจังหวัดอ่างทอง

"ประชาชนอ่างทองสุขภาพดี และสุขภาวะที่ดี"

กลุ่มงานอนามัยสิ่งแวดล้อมฯ
สำนักงานสาธารณสุขจังหวัดอ่างทอง

1. ประชาชนมีสุขภาพแข็งแรง อายุยืนยาว
2. บุคลากรสาธารณสุข มีสมรรถนะสูงและมีความสุข
3. ระบบสุขภาพเข้มแข็ง โดยการมีส่วนร่วมของประชาชนรัฐ





องค์ประกอบสนับสนุนการสร้างหมู่บ้านต้นแบบสุขภาพดีวิถีคนอ่างทอง ด้านสิ่งแวดล้อมดี



- มีการคัดกรองในกลุ่มเป้าหมาย
- การใช้สารอินทรีย์ภาคการเกษตร



จำนวนหมู่บ้าน/ชุมชน ที่ดำเนินการหมู่บ้านต้นแบบ อำเภอละ ๑ ตำบลๆละ ๑ หมู่บ้าน

ชีวิตเพื่อสุขภาพ (COURSE APPROACH)

=GREEN LIFE

GREEN TEMPLE

ความไม่เท่าเทียม
เกิดทุกช่วงวัยแต่แตกต่างกัน

Equity

GREEN WORK PLACE

GREEN MARKETS

สิ่งแวดล้อมที่หลากหลาย

GREEN AREA

ทั้งกายภาพ สังคมและเศรษฐกิจ
แต่ละวัยสัมผัสเอื้อและไม่เอื้อ

GREEN & CLEAN
HOSPITAL

GREEN ROADS

Environment

GREEN COMMUNITY

GREEN SCHOOLS &
DAY CARE

Timing

ในแต่ละช่วงวัย
และโอกาสช
ไม่เหมือน

GREEN HOUSE

ทุนสะสมทั้งดีและเสีย
จะส่งผลต่อช่วงอายุต่อไปเรื่อยๆ

Time Line

