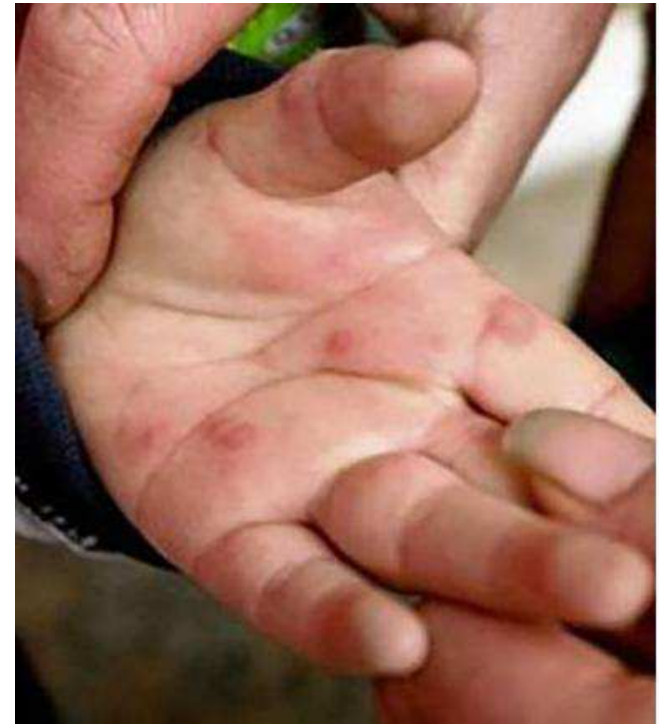


# แนวทางการดำเนินงานป้องกันควบคุมโรคติดต่อ จังหวัดอ่างทอง ปีงบประมาณ 2562



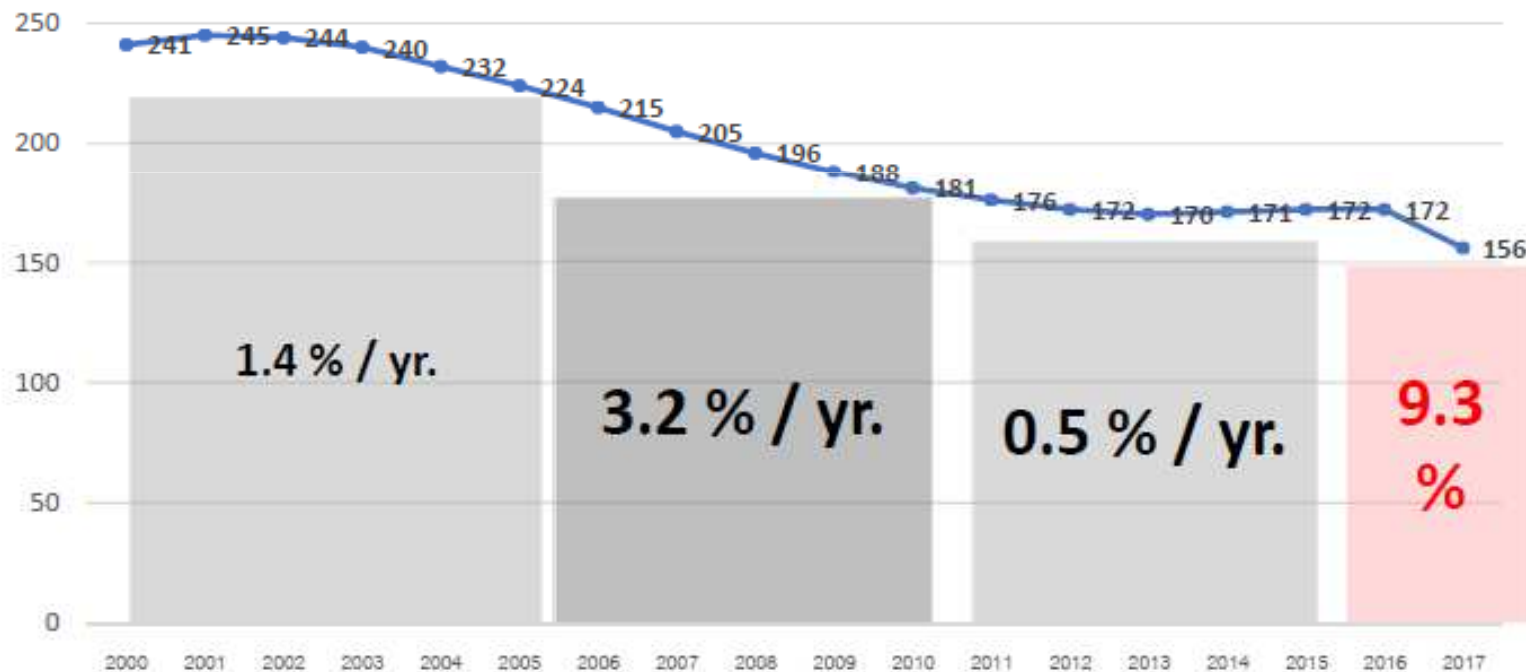
กลุ่มงานควบคุมโรคติดต่อ  
สำนักงานสาธารณสุขจังหวัดอ่างทอง

## จุดเน้นการดำเนินงาน ปี 2562 จังหวัดอ่างทอง

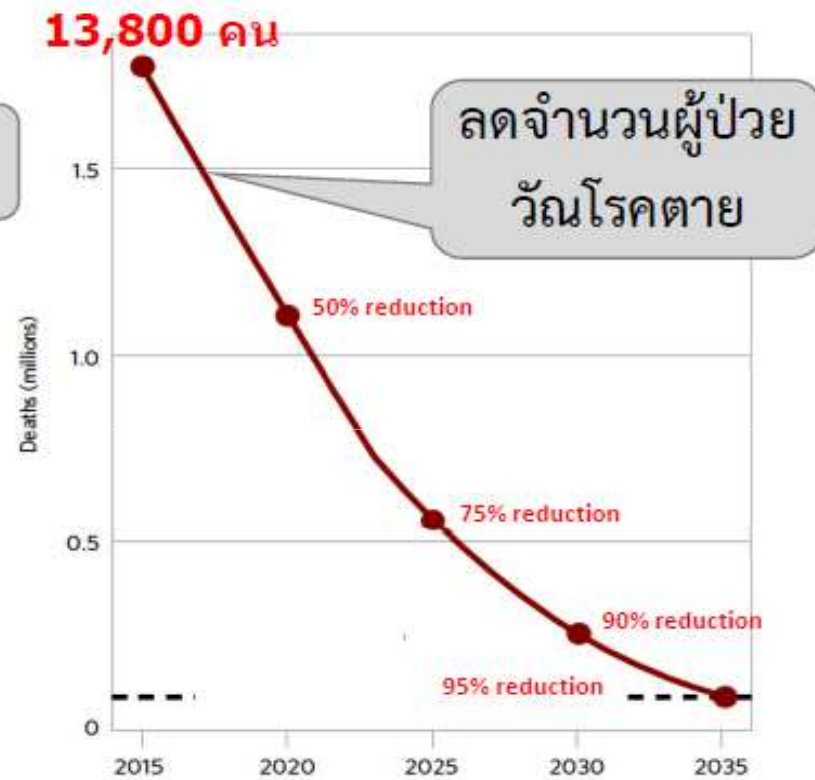
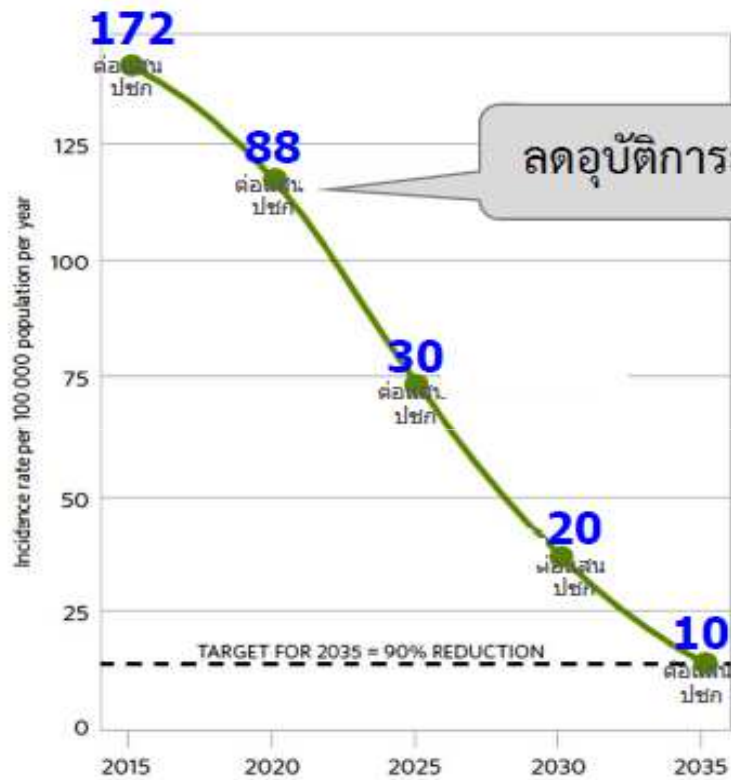
- 1.การควบคุมวัณโรค
- 2.โครงการสัตว์ปลอดโรค คนปลอดภัย จากโรคพิษสุนัขบ้า  
ตามพระปณิธานฯ
- 3.โรคไข้เลือดออก
- 4.การกำจัดและกวาดล้างโรค/ภัย ตามพันธะสัญญาฯ  
(โปลิโอ, หัด)
- 5.การสร้างเสริมภูมิคุ้มกันโรค

**: ความสำเร็จการรักษาวัณโรค  
รายใหม่และกลับเป็นซ้ำ**

# อุบัติการณ์วัณโรค(ต่อแสน ปชก.)ของประเทศไทย



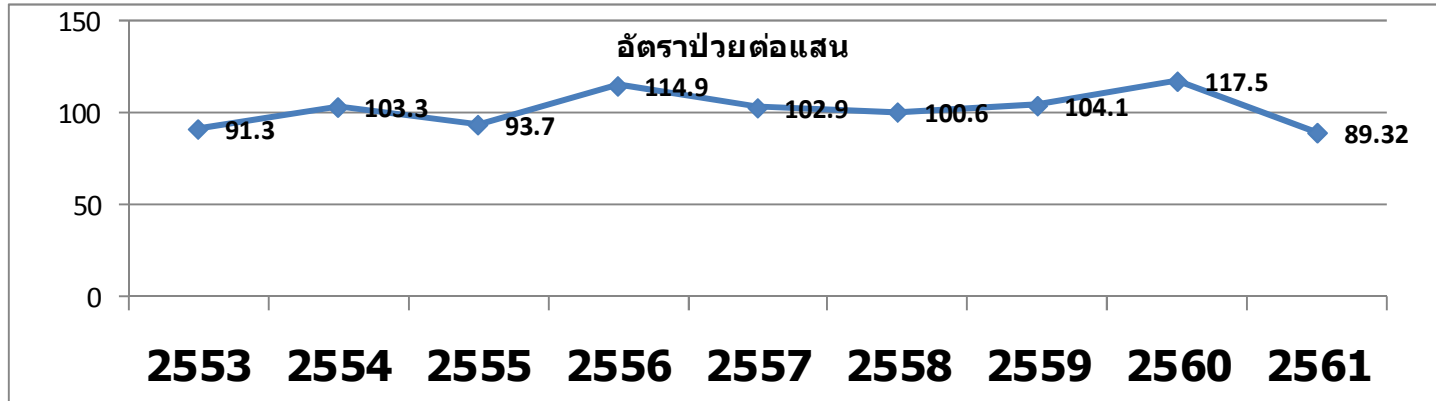
# เป้าหมายยุติวัณโรคของไทย



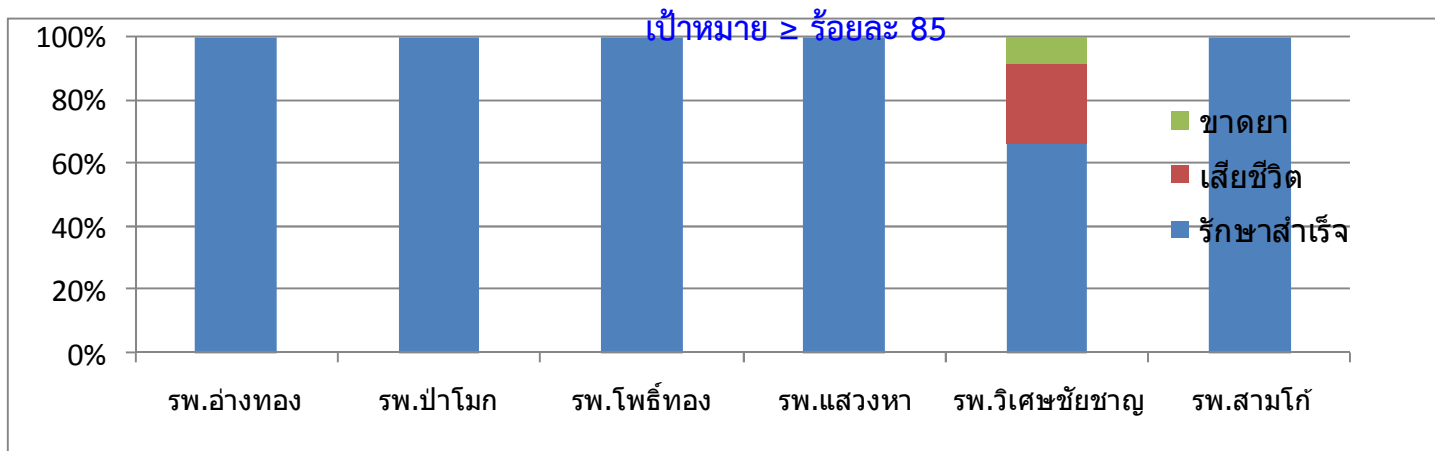
# สถานการณ์

## อัตราอุบัติการณ์ วัณโรค จังหวัดอ่างทอง ปี 2553- 2561

เป้าหมายปี 2561 อัตรา 125.5 ต่อแสนประชากร



## อัตราความสำเร็จรักษาวัณโรคปอดรายใหม่



ผู้ป่วยวัณโรคปอดรายใหม่ขึ้นทะเบียน ไตรมาส 1/2561 จำนวน 42 ราย  
รักษาสำเร็จ 38 ราย (90.5%) ตาย 3 ราย(7.1%) ขาดยา 1 ราย(2.4%)

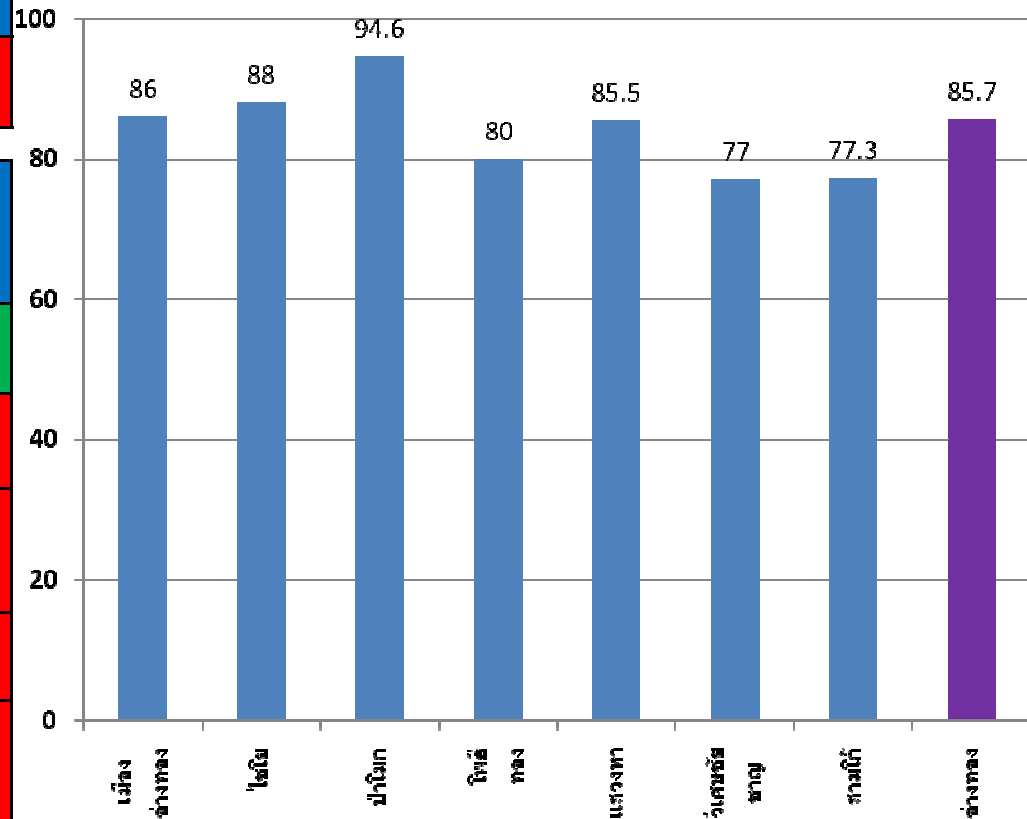
# สถานการณ์

## ผลการค้นหาผู้ป่วยวัณโรคในกลุ่มเสี่ยง

เป้าหมาย ร้อยละ 100

เป้าหมาย	ผลงาน	ร้อยละ
18495	15858	85.74

กลุ่มเสี่ยง	คัดกรอง	เป็นวัณโรค
ผู้สัมผัสผู้ป่วย	209	0
HIV	983	5(0.5%)
DM	7789	2(0.02%)
เรื้อนจำ	1698	0
แรงงานต่างด้าว	2754	5(0.2%)
สูงอายุ (COPD)	695	1(0.1%)
บุคลากร สธ.	1730	0



## สภาพปัญหา

ปัญหา	สาเหตุ
1. ผู้ป่วยวัณโรคเสียชีวิตก่อนรักษาสำเร็จ เกินเกณฑ์	<p>1.1 มีโรคประจำตัวได้แก่ DM,HIV เสียชีวิตจากภาวะแทรกซ้อนของโรคเดิม</p> <p>1.2 การติดตามเฝ้าระวังในการดูแลรักษาผู้ป่วยบางแห่งขาดประสิทธิภาพ</p> <p>1.3 บุคลากรแต่ละระดับขาดความรู้ในการประเมินอาการผู้ป่วย</p>
2. ผลการคัดกรองกลุ่มเสี่ยงวัณโรคต่ำกว่าเป้าหมายที่กำหนด ( ร้อยละ 90 รอบ 9 เดือน)	<p>2.1 ผู้ป่วยบางกลุ่มเช่น DM,HIV ไม่มาตรวจตามนัด</p> <p>2.2 ห้องเอกซเรย์มีข้อจำกัดในการให้บริการ</p> <p>2.3 กลุ่มเป้าหมายไม่ยอมมาตรวจเนื่องจากมีอาการปกติ</p> <p>2.4 ระบบการนำกลุ่มเป้าหมายมาตรวจต้องใช้บุคลากรหลายภาคส่วน</p> <p>2.5 บุคลากรที่รับผิดชอบงานคัดกรองมีภาระงานหลายอย่างและการคีย์ข้อมูลผลการคัดกรองในโปรแกรมต้องใช้เวลามาก</p>



# แผนสุขภาพจังหวัดอ่างทอง : ความสำเร็จการรักษาวัณโรครายใหม่และกลับเป็นซ้ำ

เป้าประสงค์

1.ลดอัตราอุบัติการณ์วัณโรค 2. อัตราความสำเร็จการรักษาวัณโรคปอดรายใหม่

ตัวชี้วัด

1.อัตราความครอบคลุมการรักษาผู้ป่วยวัณโรครายใหม่และกลับเป็นซ้ำ ( $\geq$  ร้อยละ 82.5)  
2.อัตราความสำเร็จการรักษาผู้ป่วยวัณโรคปอดรายใหม่ ( $\geq$  ร้อยละ 85)

มาตรการ

1.ลดการเสียชีวิต

2.ลดการขาดยา

3.พัฒนาระบบกำกับติดตามดูแลรักษาผู้ป่วยวัณโรค

กลยุทธ์

1.เร่งรัดการตรวจคัดกรองและวินิจฉัยอย่างรวดเร็ว  
2.เพิ่มประสิทธิภาพการสื่อสารเข้าถึงกลุ่มเสี่ยง

3. ใช้กลไก case management team กำกับติดตามการรักษา  
4.ดูแลผู้ป่วยแบบมีพี่เลี้ยง (DOT) โดยเจ้าหน้าที่ และชุมชนมีส่วนร่วม

5. ขับเคลื่อนNOC-TB จังหวัดและอำเภอ  
6.พัฒนาคุณภาพในการดูแลรักษาวัณโรคโดยสหวิชาชีพ

กิจกรรมหลักที่ดำเนินงานในปี 2562

1.เร่งรัดการตรวจคัดกรองและวินิจฉัยอย่างรวดเร็ว : CXR, AFB/Xpert ในกลุ่มผู้รับบริการใน รพ. และ Health Care Worker  
2.มีระบบ Clinical Consultant โดยแพทย์ผู้เชี่ยวชาญ ที่ปรึกษาระดับจังหวัด และระดับเขต  
3.วิเคราะห์ข้อมูลสรุปผลการดำเนินงาน และคืนข้อมูลให้กับพื้นที่  
4.ทำ Dead Case Conference/ Case review  
5.กรณีผู้ป่วยมีอาการรุนแรง พิจารณาให้ผู้ป่วย Admit

1.ใช้กลไก case management team กำกับติดตามการรักษา โดยดูแลรักษาโดยผู้ป่วยเป็นศูนย์กลาง  
2.ดูแลผู้ป่วยแบบมีพี่เลี้ยง (DOT) โดยเจ้าหน้าที่ และชุมชนมีส่วนร่วม  
3.กรณีผู้ป่วยมีปัญหาทางสังคม/สุขภาพอื่นร่วม พิจารณาให้ชุมชนช่วยดูแลผู้ป่วย  
4. เพิ่มช่องทางการสื่อสารสำหรับดูแลผู้ป่วยแบบมีพี่เลี้ยง (DOT) โดยใช้ Mobile phone  
5. ทหาสาเหตุของการขาดยาทุกราย

1.กำกับ ติดตาม และประเมินผลการรักษาผู้ป่วยวัณโรค (Monitoring and evaluation) โดยใช้กลไกของพรบ. โรคติดต่อ พ.ศ.2558  
2.พัฒนาเครือข่าย ระบบข้อมูลในการส่งต่อผู้ป่วยวัณโรค (TB referral center) เพื่อการดูแลรักษาอย่างต่อเนื่อง ในระดับโรงพยาบาล จังหวัด อำเภอ และตำบล ใ้มาตรการ 2-2-2  
3.ติดตามการขึ้นทะเบียนผู้ป่วยใน รพ.รัฐ ใน/นอกสังกัด สธ. และเอกชน ในระบบ TBCM Online  
4.บริหารจัดการและส่งตรวจทดสอบความไว (DST) ในผู้ป่วยวัณโรคที่เคยมีประวัติการรักษาและผู้ป่วยกำลังรักษา  
5.ติดตามเยี่ยมผู้ป่วยโดย สหวิชาชีพ ร่วมกับชุมชน

โครงการสัตว์ปลอดโรค คนปลอดภัย จากโรคพิษสุนัขบ้า ตามพระปณิธาน  
ศาสตราจารย์ ดร. สมเด็จพระเจ้าลูกเธอ เจ้าฟ้าจุฬาภรณวลัยลักษณ์ อัครราชกุมารี

ศาสตราจารย์ ดร. สมเด็จพระเจ้าลูกเธอ เจ้าฟ้า  
จุฬาภรณวลัยลักษณ์ อัครราชกุมารี ทรงห่วงใย  
ปัญหาโรคพิษสุนัขบ้าที่เป็นเป็นปัญหาสำคัญของชาติ  
และมีพระประสงค์ให้โรคพิษสุนัขบ้าหมดไปจาก  
ประเทศไทย



สอดคล้องกับข้อตกลงร่วมกันระหว่างองค์การอนามัยโลก และองค์การโรคระบาดสัตว์  
ระหว่างประเทศ ในการกำหนดเป้าหมายให้ประเทศที่มีอุบัติการณ์ของโรคพิษสุนัขบ้า  
จะต้องร่วมมือกันกำจัดโรคพิษสุนัขบ้า ให้หมดไป ภายในปี พ.ศ. ๒๕๖๓

# สถานการณ์โรคพิษสุนัขบ้า ประเทศไทย

ปี 2556 – 2561 ( 10 ตุลาคม 2561)



# มาตรการเร่งรัด

- 1) ติดตามประเมินสถานการณ์ในพื้นที่
  - พื้นที่ตามประกาศเขตโรคระบาดสัตว์ของกรมปศุสัตว์ -> เพื่อการควบคุมโรค
  - พื้นที่พบหัวสัตว์บวก แต่ไม่ได้ประกาศเขตโรคระบาด -> เพื่อการป้องกันโรค
- 2) ค้นหาผู้ถูกหมาหรือแมว กัด/ข่วน/เลียแผล โดยอสม. เพื่อให้ได้รับวัคซีนครบ
  - 2.1 อสม. เคาะประตูบ้าน x-ray ทุกบ้าน ทุกสัปดาห์ (เช่น วันที่สำรวจลูกน้ำยุงลาย)
  - 2.2 ระหว่างสัปดาห์ ถ้ามีคนในหมู่บ้านที่ถูกสุนัขหรือแมว กัด/ข่วน/เลียแผลแล้วไม่ไปรักษาที่รพ. ให้แจ้ง อสม. ทราบ เพื่อติดตามตัว
- 3) ขอความร่วมมือ โรงเรียน/ครู ให้ความรู้ เพื่อค้นหาเด็กนักเรียนและเยาวชน ที่ถูกสุนัขหรือแมว กัด/ข่วน/เลียแผล แล้วยังไม่ได้รับการรักษา

## มาตรการเร่งรัด

- 4) ให้ทุกพร.สต. จัดให้มีระบบข้อมูลผู้ถูกสุนัขหรือแมว กัด/ข่วน/เลียบาดแผล และประวัติการรับวัคซีน เพื่อใช้วิเคราะห์สถานการณ์ในคนและในสัตว์ โดยประสานข้อมูลกับ อปท. และปศุสัตว์ เช่น ข้อมูลความครอบคลุมวัคซีนในหมาและแมว แต่ละหมู่บ้าน/ตำบล
- 5) สื่อสารความเสี่ยง Key Message ทุกช่องทางให้ถึงกลุ่มเป้าหมายโดยอาศัยเครือข่ายประชาสัมพันธ์ในจังหวัด เน้นคนในหมู่บ้านและนักเรียนในรร.
- 6) กำชับให้มีกลไกประสานงานในระดับพื้นที่อำเภอและตำบล
- 7) ผลักดันให้ใช้กลไกคณะกรรมการ โรคติดต่อจังหวัด ภายใต้ พรบ.โรคติดต่อ พ.ศ.2558 จัดตั้ง EOC ระดับจังหวัดเพื่อสั่งการหน่วยงานที่เกี่ยวข้อง เมื่อพบผู้ป่วยโรคพิษสุนัขบ้าในจังหวัด

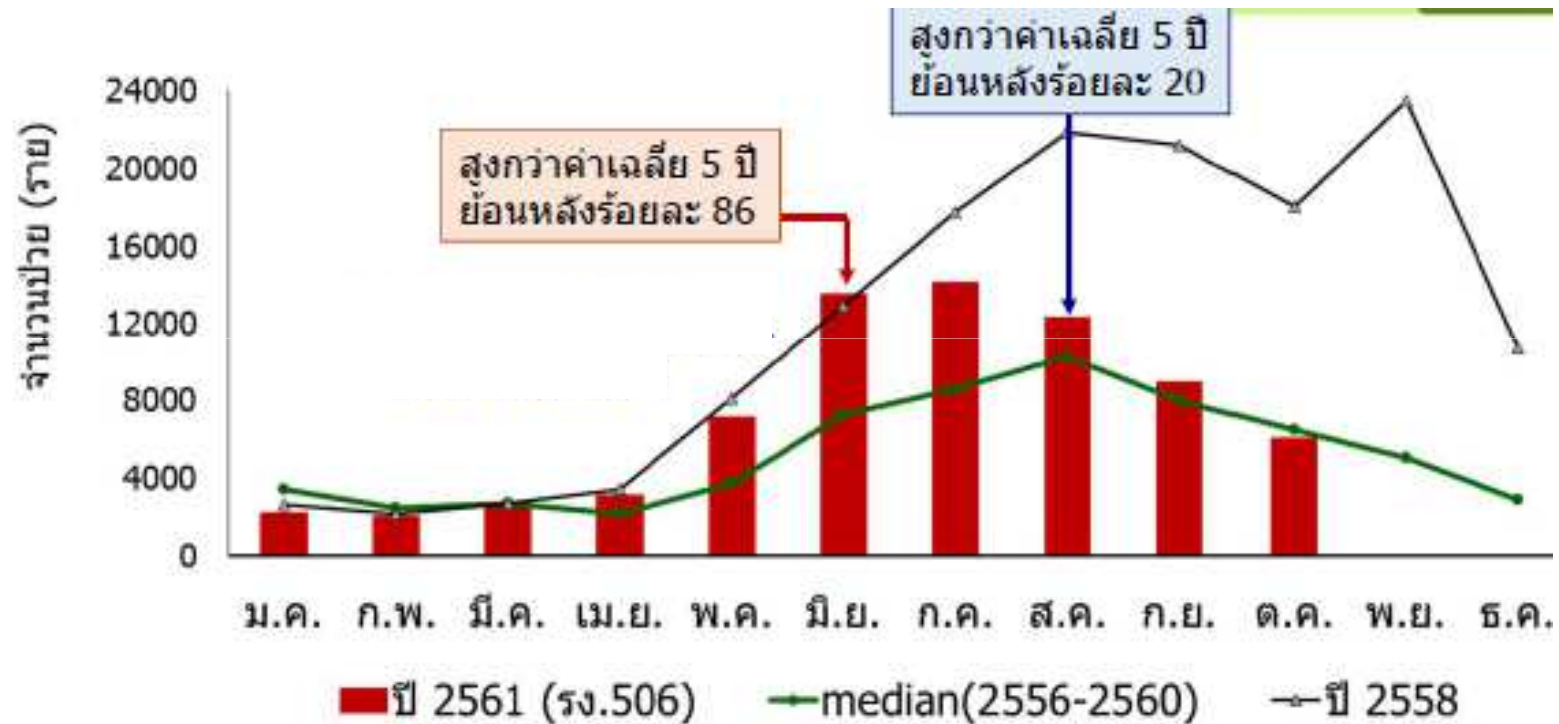
## ประเด็นการสื่อสาร (Key Message)

ช่วงอายุ	กลุ่มวัย	สถานที่	สิ่งที่ต้องสื่อสาร
< 5 ปี	เด็กอนุบาล	ศูนย์เด็กเล็ก, รร.อนุบาล	<ul style="list-style-type: none"> <li>ถูกสัตว์กัด ช่วน ให้รีบบอกพ่อแม่/ครู/ผู้ปกครอง ทันที</li> </ul>
6-12 ปี	เด็กประถม	โรงเรียน	<ul style="list-style-type: none"> <li>ถูกสัตว์กัด ช่วน ให้รีบบอกพ่อแม่-ครู-ผู้ปกครอง ทันที</li> <li>การป้องกันตนเองจากการถูกกัด (คาถา 5 ย.)</li> </ul>
13-17 ปี	มัธยม	โรงเรียน	<ul style="list-style-type: none"> <li>การป้องกันตนเองจากการถูกกัด (คาถา 5 ย.)</li> <li>วิธีปฏิบัติตนหลังถูกสัตว์กัด ช่วน</li> </ul>
> 18 ปี	วัยทำงาน	หมู่บ้าน / โรงงาน	<ul style="list-style-type: none"> <li>การป้องกันตนเองจากการถูกกัด (คาถา 5 ย.)</li> <li>วิธีปฏิบัติตนหลังถูกสัตว์กัด ช่วน</li> <li>ถูกกัด/ช่วนแล้ว ให้รีบไปพบแพทย์ <u>ด่วนที่สุด</u></li> <li>โรคพิษสุนัขบ้าเป็นแล้วตายไม่สามารถรักษาได้</li> </ul>

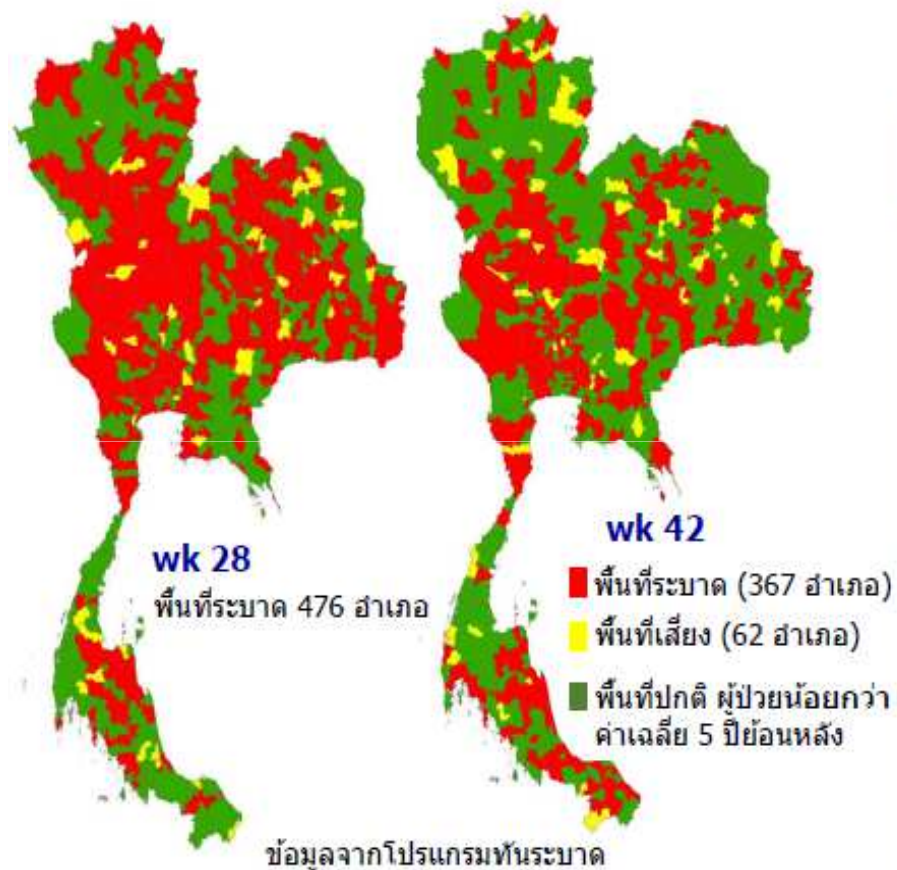


# สถานการณ์โรคไข้เลือดออก พ.ศ. 2561

## และมาตรการป้องกันควบคุมโรค



## พื้นที่ระบาดเมื่อเริ่มโครงการอาสาปราบยุงและสัปดาห์ล่าสุด



ตัวอย่าง อำเภอที่ผู้ป่วยมากกว่า 50 รายและสูงกว่ามัธยฐานใน 4 สัปดาห์ล่าสุด (TanRabad)

เขต	จังหวัด	อำเภอ	ผู้ป่วยใน 4 wk ล่าสุด	มัธยฐาน 5 ปี
3	นครสวรรค์	เมืองนครสวรรค์	97	21
		ชุมแสง	59	4
สปคม.	กทม	หนองจอก	72	26
		นครปฐม	66	30
5	นครปฐม	เมืองนครปฐม	68	39
		สมุทรสาคร	81	51
6	ฉะเชิงเทรา	เมืองฉะเชิงเทรา	65	20
9	นครราชสีมา	เมืองนครราชสีมา	88	35
		พิมาย	77	4
11	นครศรีธรรมราช	เมืองนครศรีฯ	80	67
12	สงขลา	หาดใหญ่	70	51



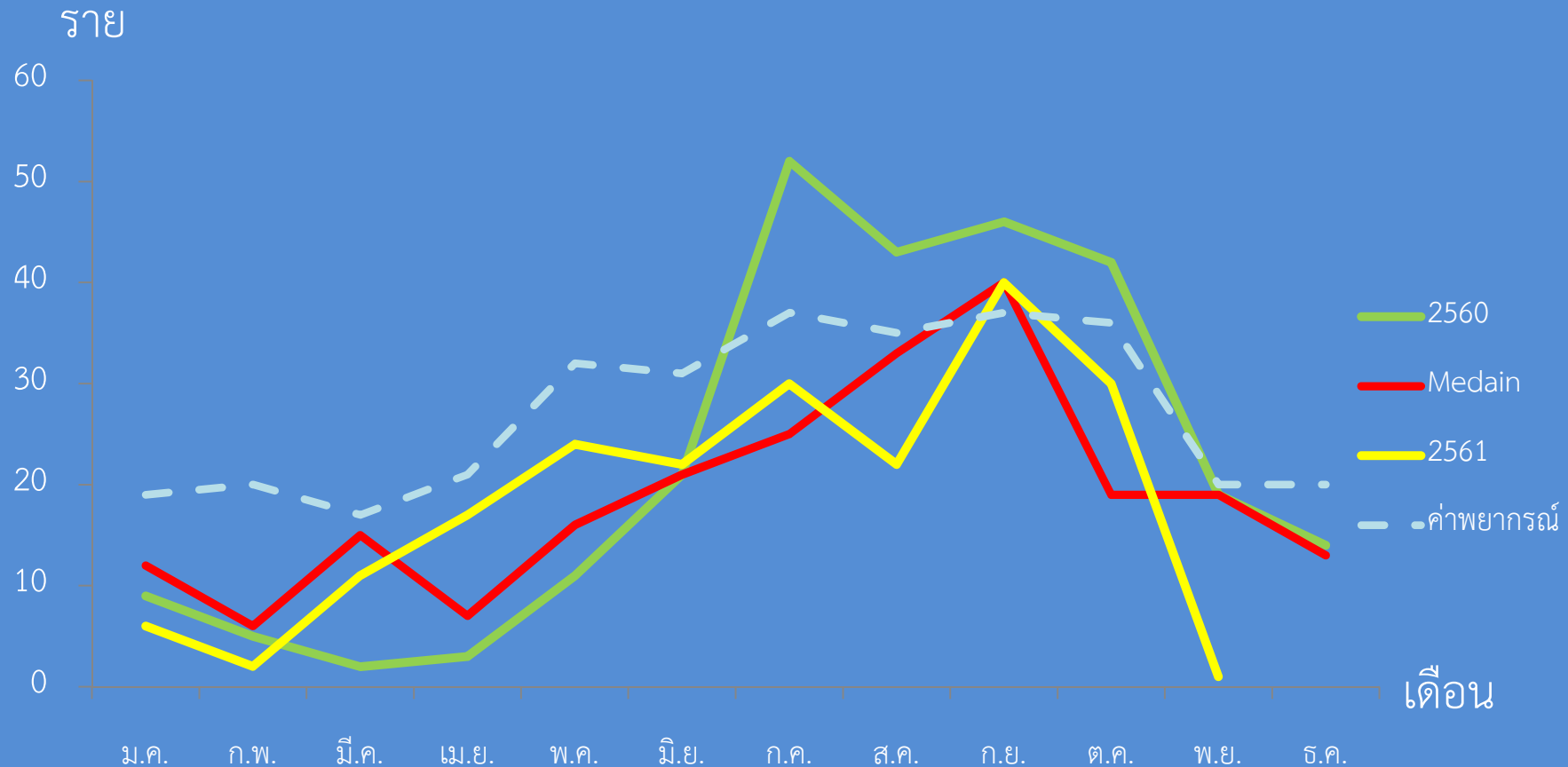
# สถานการณ์โรคไข้เลือดออก จังหวัดอ่างทอง ตั้งแต่วันที่ 1 มกราคม ถึง 12 พฤศจิกายน 2561



กลุ่มงานควบคุมโรคติดต่อ สำนักงานสาธารณสุขจังหวัดอ่างทอง

14 พฤศจิกายน 2561

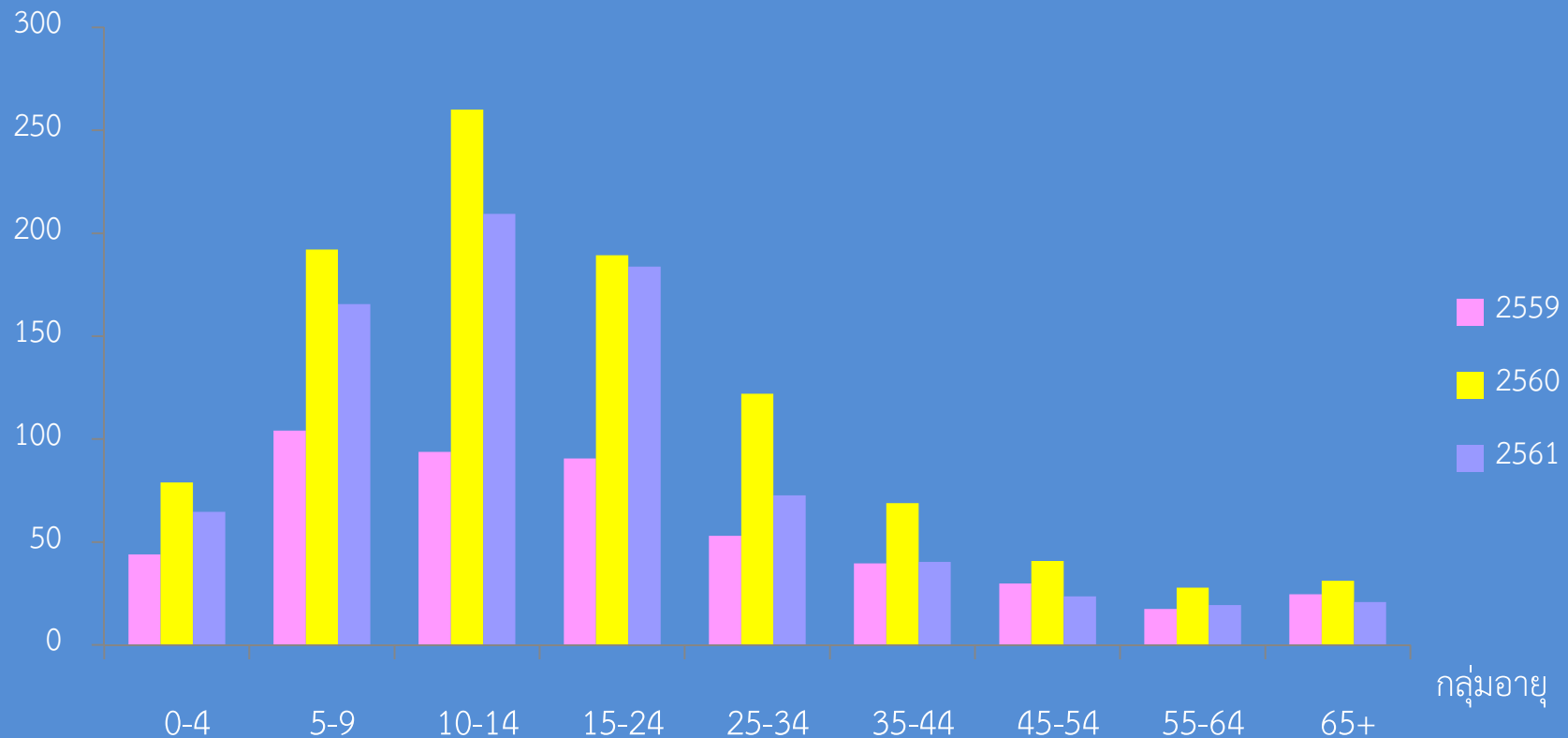
# จำนวนผู้ป่วยโรคไข้เลือดออก จังหวัดอ่างทอง ปี พ.ศ.2561 เปรียบเทียบค่ามัธยฐานย้อนหลัง 5 ปี และ ปี พ.ศ. 2560



ข้อมูลจำนวนผู้ป่วย : งานระบาดวิทยา สสจ.อ่างทอง ณ วันที่ 12 พฤศจิกายน 2561  
ข้อมูลพยากรณ์โรค : รายงานพยากรณ์โรคไข้เลือดออก ปี 2561 สำนักโรคติดต่อฯ โดยแมลง กรมควบคุมโรค

# อัตราป่วยโรคไข้เลือดออก จังหวัดอ่างทอง จำแนกตามอายุปี 2559-2561

อัตราป่วยต่อ ปชก. แสนคน

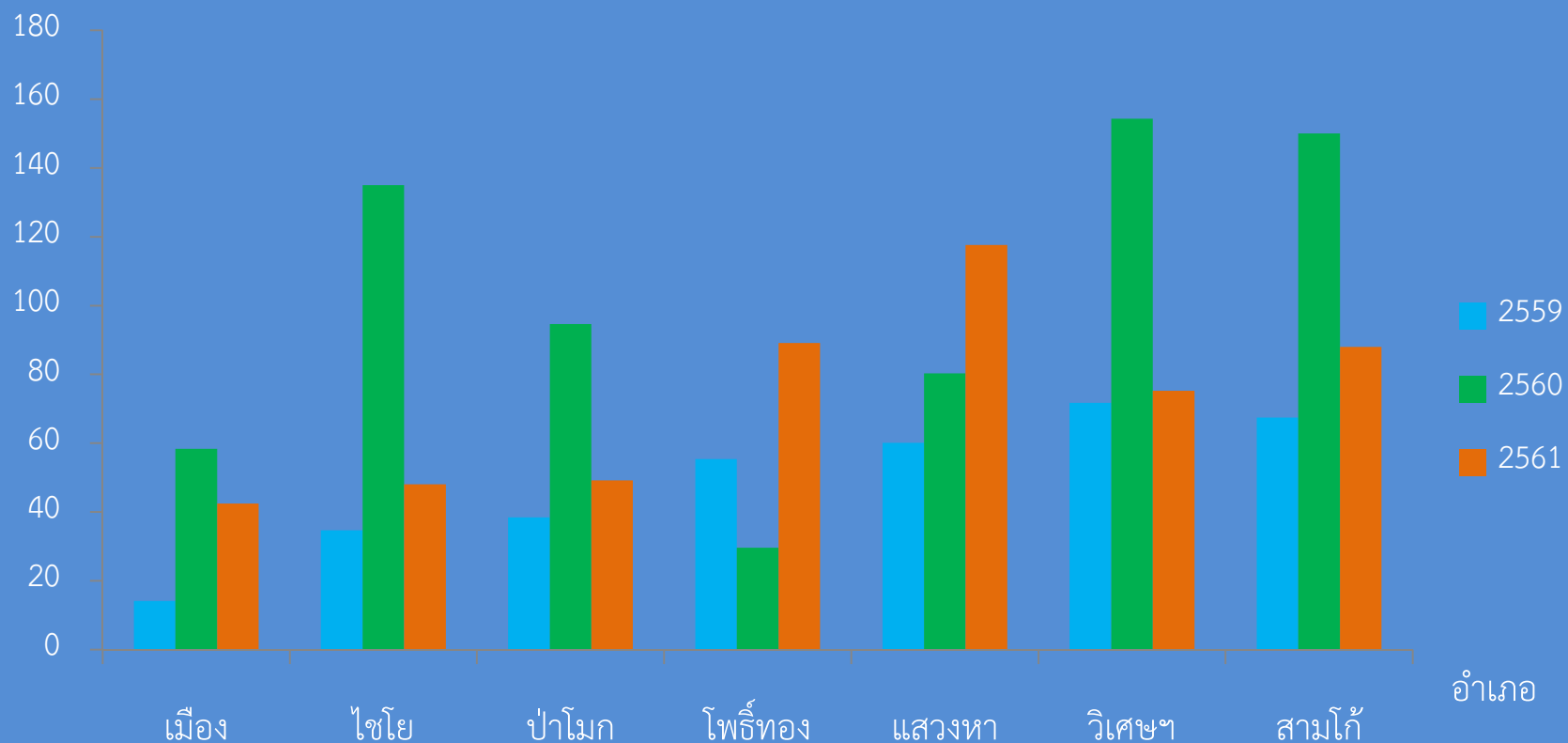


ที่มา : งานระบาดวิทยา สสจ.อ่างทอง ณ วันที่ 12 พฤศจิกายน 2561

# อัตราป่วยโรคไข้เลือดออก จังหวัดอ่างทอง

## จำแนกตามรายอำเภอ ปี 2559-2561

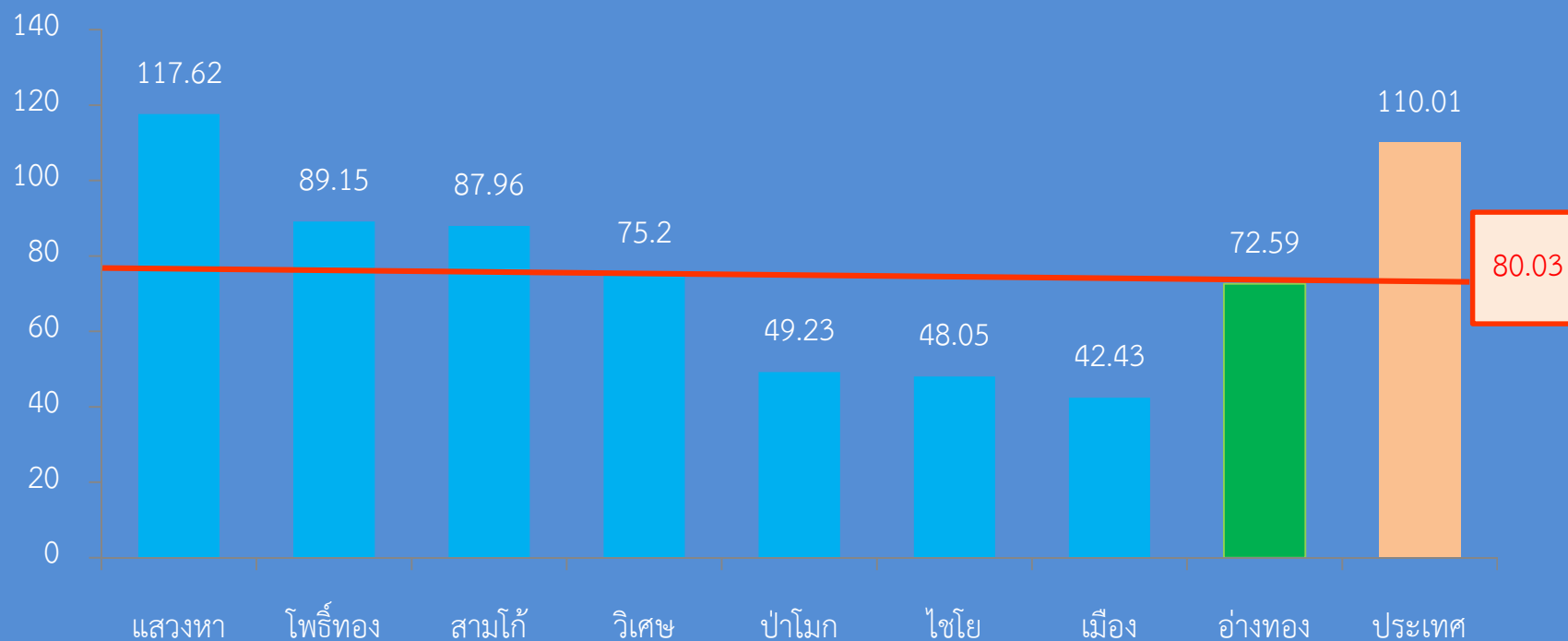
อัตราป่วยต่อ ปชก. แสนคน



ที่มา : งานระบาดวิทยา สสจ.อ่างทอง ณ วันที่ 12 พฤศจิกายน 2561

# อัตราป่วยโรคไข้เลือดออก จังหวัดอ่างทอง จำแนกรายอำเภอ 1 มกราคม ถึง 12 พฤศจิกายน 2561

## อัตราป่วยต่อแสนประชากร



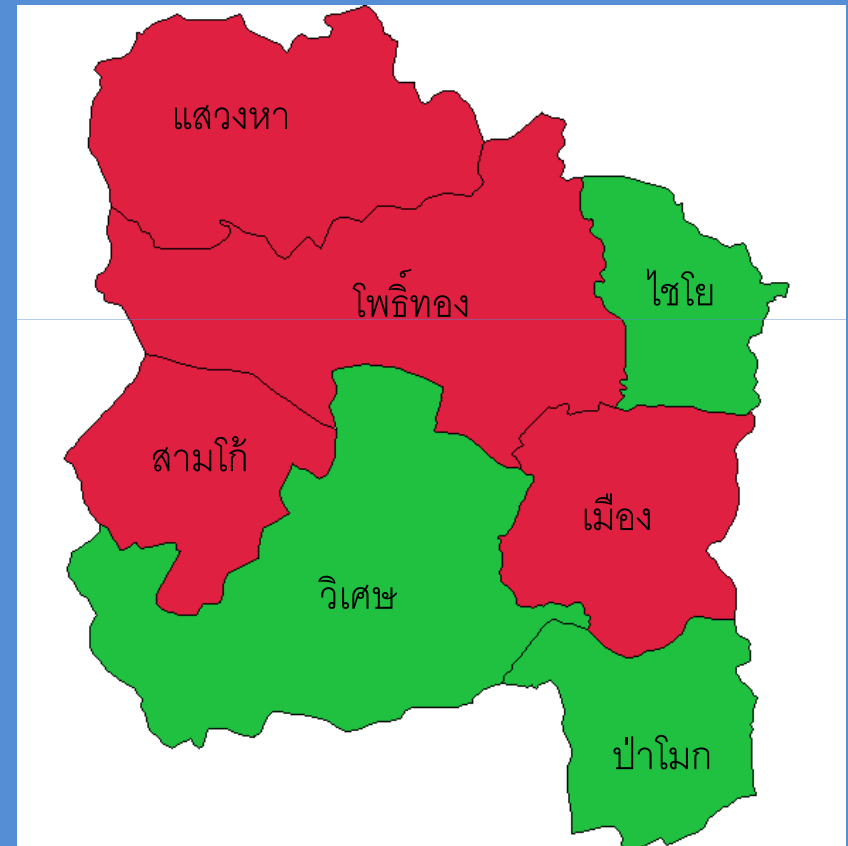
ที่มา : งานระบาดวิทยา สสจ.อ่างทอง ณ วันที่ 12 พฤศจิกายน 2561

# แผนที่อำเภอที่พบโรคไข้เลือดออก ปี พ.ศ. 2561 จังหวัดอ่างทอง

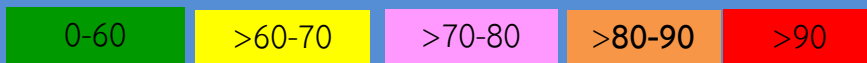
จำแนกตามอัตราป่วยต่อประชากรแสนคน



จำแนกตามจำนวนผู้ป่วย 4 สัปดาห์ล่าสุด  
เปรียบเทียบค่า Median



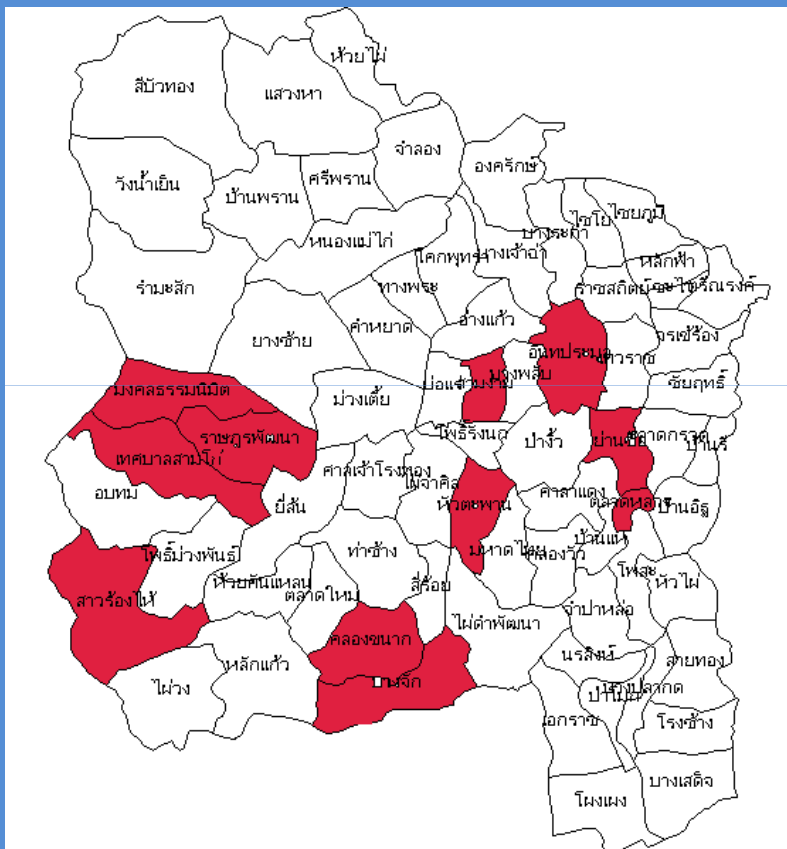
ข้อมูล 4 สัปดาห์ล่าสุด (เกณฑ์สำนักระบาด)



ที่มา : งานระบาดวิทยา สสจ.อ่างทอง ณ วันที่ 12 พฤศจิกายน 2561

# แผนที่ตำบลที่พบโรคไข้เลือดออก จังหวัดอ่างทอง

## สัปดาห์ที่ 41-44 ปี พ.ศ. 2561



ข้อมูล ณ.วันที่ 12 พ.ย. 2561

ตำบล	ราย (16)
ตลาดหลวง	1
บางแก้ว	1
ย่านซื่อ	1
อินทประมูล	1
สามง่าม	1
สาวร้องไห้	1
บางจัก	1
คลองขนาก	3
หัวตะพาน	1
สามโก้	2
ราชกรพัฒนา	1
มงคลธรรมนิมิต	2

## Lesson learn

### สิ่งที่ไม่ควรทำ (มาตรการเชิงรับ)

- วิเคราะห์แต่ข้อมูลป่วย แต่ไม่ดูลูกน้ำยุงลาย/ความครอบคลุมของการสำรวจ
- ระบาดแล้ว ยังปล่อยให้ตำบลสอบสวนควบคุมโรคเฉพาะรายเอง
- ทำงานเฉพาะสาธารณสุข ไม่ดึงเครือข่ายเข้ามาร่วม
- ค่อยๆ ยกระดับ EOC ทีละพื้นที่

### สิ่งที่ควรทำ (มาตรการเชิงรุก)

- ทำให้เจ้าหน้าที่ทุกคนในหน่วยงานสำรวจลูกน้ำยุงลายเป็น
- ใช้ข้อมูลดัชนีลูกน้ำยุงลาย /ความครอบคลุมของการสำรวจ
- ชี้เป้าการระบาดให้ชัดเจน และคาดการณ์ว่าที่ใดจะระบาดต่อไป
- ยกระดับ EOC ทุกพื้นที่พร้อมกัน ทำงานร่วมกับเครือข่าย เพื่อควบคุมยุง



# 3 เก็บ 3 โรค

เก็บบ้าน



เก็บขยะ



เก็บน้ำ



- ▶ โรคไข้เลือดออก
- ▶ โรคติดเชื้อไวรัสซิกา
- ▶ โรคไข้ปวดข้อยุงลาย



รณรงค์กำจัดยุงลาย  
ด้วยมาตรการ

วันนี้คุณเก็บขยะและกำจัดลูกน้ำยุงลายในบ้านหรือยัง?

## เก็บบ้าน

เก็บบ้านให้ปลอดโปร่ง  
เพื่อไม่ให้ยุงลายเกาะพัก



## เก็บขยะ

เก็บขยะเศษภาชนะ  
ที่อาจเป็นแหล่งเพาะพันธุ์  
ยุงลายได้



## เก็บน้ำ

เก็บน้ำให้มิดชิด ปิดฝาภาชนะ  
ภาชนะที่ปิดฝาไม่ได้ก็ให้ปล่อยน้ำทิ้ง  
หรือเปลี่ยนน้ำเป็นประจำทุกสัปดาห์  
หรือปล่อยปลาหางนกยูงกินลูกน้ำ



ด้วยความปรารถนาดีจาก.....



# จุดเน้นการดำเนินงาน ปี 2562 จังหวัดอ่างทอง

- 1.การควบคุมวัณโรค
- 2.โครงการสัตว์ปลอดโรค คนปลอดภัย จากโรคพิษสุนัขบ้า  
ตามพระปณิธานฯ
- 3.โรคไข้เลือดออก
- 4.การกำจัดและกวาดล้างโรค/ภัย ตามพันธะสัญญาฯ  
(โปลิโอ, หัด)
- 5.การสร้างเสริมภูมิคุ้มกันโรค

# จบการนำเสนอ

คำถาม ??

