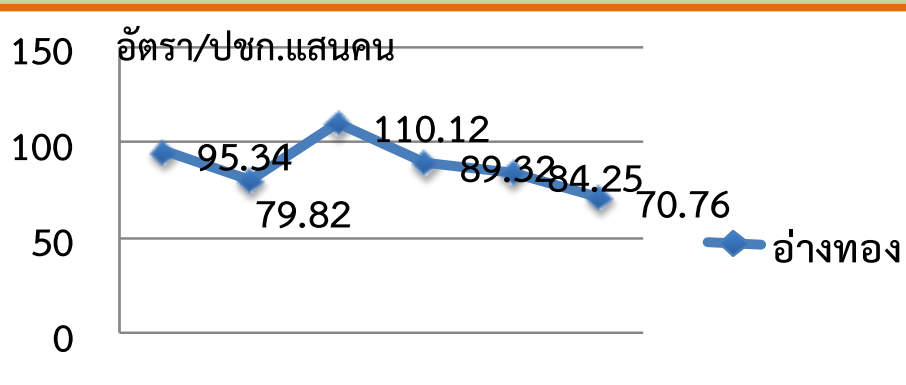


ผลการดำเนินงานวัณโรค/ปัญหาอุปสรรค

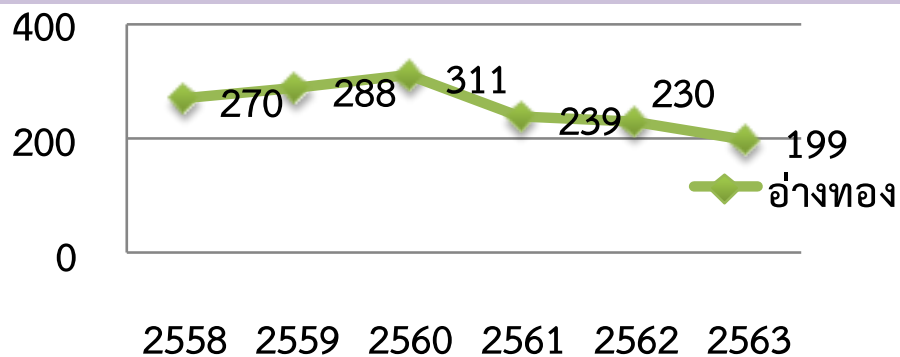
ปี 2563

สถานการณ์วัณโรค จังหวัดอ่างทอง

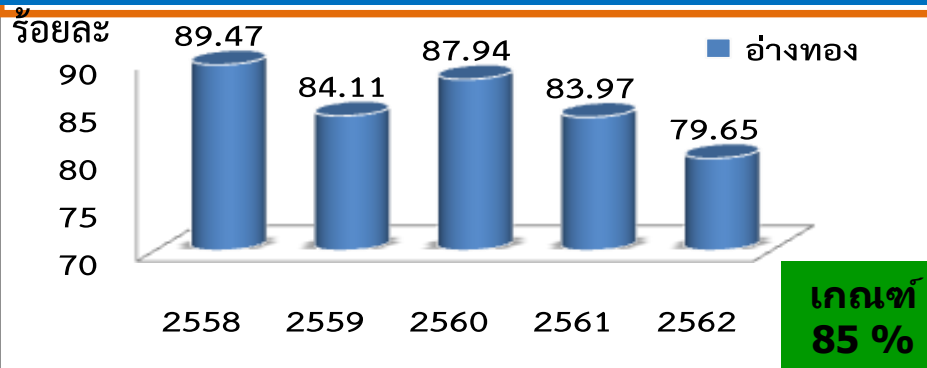
อัตราอุบัติการณ์วัณโรค (รายใหม่และกลับเป็นซ้ำ)



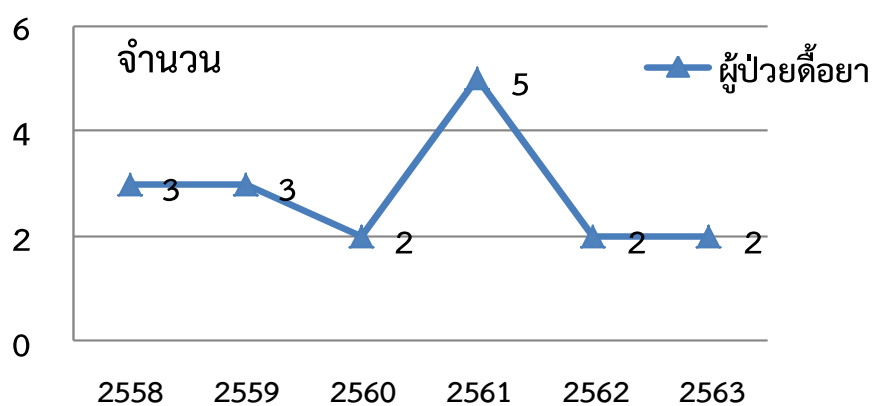
จำนวนผู้ป่วยTB รายใหม่และกลับเป็นซ้ำ



อัตราการรักษาสำเร็จวัณโรครายใหม่ทุกประเภทปี2556 - 2562



ผู้ป่วยวัณโรคดื้อยา (MDR - TB)



ตารางแสดงจำนวนผู้ป่วยวัณโรค ปี 2563
(ตุลาคม 2562 – กรกฎาคม 2563)

ร.พ.	ใหม่ +	ใหม่ -	กลับเป็นซ้ำ	นอกปอด	อื่นๆ	รวม
อ่างทอง	59	22	12	12	6	111
วิเศษ	25	5	1	1	0	32
โพธิ์ทอง	19	8	1	0	0	28
ป่าโมก	8	0	0	2	2	12
ไชโย	6	0	0	0	0	6
แสวงหา	21	1	2	1	1	26
สามโก้	4	1	4	0	1	10
รวม	142	37	20	16	10	225

ตารางแสดงค่าเป้าหมายการค้นพบผู้ป่วยวัณโรค ปี 2563

อำเภอ	จำนวน ปชก. ปี 2562	จำนวนผู้ป่วยวัณโรค รายใหม่ คาดประมาณ (156/แสน ปชก.)	ร้อยละการขึ้นทะเบียน ผู้ป่วย วัณโรครายใหม่ (82.5)	ผู้ป่วยวัณโรคโรค ปี 63	
				จำนวนขึ้นทะเบียน	ร้อยละการค้นพบ
เมือง	56558	88	72	81	112.5
โพธิ์ทอง	53841	83	68	27	39.7
วิเศษชัยชาญ	66488	103	84	30	35.71
ไชโย	22895	35	28	6	21.42
ป่าโมก	28438	44	36	8	22.22
แสวงหา	34858	54	44	22	50
สามโก้	19326	30	24	5	20.83
รวม	281187	438	361	179	49.58

ผลสำเร็จการรักษาผู้ป่วยวัณโรครายใหม่ ปี 2563/1 (PA)

รพ.	จำนวนที่ ขึ้น ทะเบียน	ผลการดำเนินงาน							
		ผลการรักษาสำเร็จ		ผลการรักษาไม่สำเร็จ					
		หาย/ครบ	ร้อยละ	ตาย	ร้อยละ	ขาดยา	ร้อยละ	รักษาอยู่	ร้อยละ
อ่างทอง	17	12	70.58	0	0	0	0	5	29.41
วิเศษ	3	3	100	0	0	0	0	0	0
โพธิ์ทอง	8	7	87.5	1	12.5	0	0	0	0
ป่าโมก	1	0	0	1	100	0	0	0	0
ไชโย	0	0	0	0	0	0	0	0	0
แสวงหา	4	3	75	1	25	0	0	0	0
สามโก้	1	1	100	0	0	0	0	0	0
รวม	34	26	76.47	3	8.8	0	0	5	14.7

ประเด็นปัญหา

ปัญหา	สาเหตุ
1. ผู้ป่วยวัณโรคเสียชีวิตก่อนรักษาสำเร็จ (3 ราย) 8.82 % เกินเกณฑ์ (เป้าหมายไม่เกิน 5%)	เสียชีวิตจากภาวะแทรกซ้อนต่างๆ ได้แก่ MI ,COPD,CA
2. ผู้ป่วยวัณโรคงด 1/63 ขยายการรับยาเป็น 9-12 เดือน (5 ราย)	เกิดภาวะแทรกซ้อนจากยาและดื้อยาบางตัว เช่นตัวเหลือง ต้องปรับเปลี่ยนยา
3. การค้นพบผู้ป่วยวัณโรคต่ำกว่าเกณฑ์ที่กำหนด ได้เพียง 49.58 %	3.1 กลุ่มเป้าหมายที่เสี่ยงต่อการป่วยเป็นวัณโรคไม่ยอมมาตรวจเนื่องจากมีอาการปกติ 3.2 กลุ่มเป้าหมายหลักได้แก่ผู้สัมผัสโรคร่วมบ้านบางราย ไม่สามารถหยุดงานได้ 3.3 จากสถานการณ์โควิด กลุ่มเสี่ยงไม่ต้องการมาตรวจ.ถ้าไม่มีความจำเป็นเร่งด่วน 3.4 บุคลากรมีภาระงานเพิ่มขึ้นจากสถานการณ์โควิด

ขอบคุณครับ

THANK U

