

หมู่บ้านต้นแบบสุขภาพดีวิถีคนอ่างทอง

สิ่งแวดล้อมดี



สมุนไพร/ผักปลอดสารพิษ



หน้าบ้าน อสม.นำมอง

ปลอดลูกน้ำขุยมะพร้าว



สารเคมีตกค้างในเกษตรกร



จัดการขยะในชุมชน



ประชาชนสุขภาพดี



เด็กวัยเรียน
สูงดีสมส่วน



ปรับเปลี่ยน

พฤติกรรมกลุ่ม
อ้วน-อ้วนมาก



ประชาชนสุขภาพดี



ฟันสวยยิ้มใสเด็กไทยฟันดี



ปรับเปลี่ยนพฤติกรรม
กลุ่มเสี่ยง DM HT

สำนักงานสาธารณสุขอำเภอเมืองอ่างทอง

Time line



ภายใน 30 พ.ย. 62

- สสอ.คัดเลือกหมู่บ้านเป้าหมาย อำเภอละ 1 หมู่บ้าน (หมู่ 3 ตำบลย่านซื่อ)



ภายใน ธ.ค.62

- สสจ.,สสอ,รพ./รพ.สต. ร่วมกันวางแผนขับเคลื่อนการดำเนินงานในพื้นที่ ด้านสิ่งแวดล้อม และด้านสิ่งแวดล้อม



ภายใน ม.ค. 63

- สสจ.,สสอ,รพ./รพ.สต. วางแผนขับเคลื่อนการดำเนินงาน โดยใช้กระบวนการมีส่วนร่วมของชุมชน



ระหว่างเดือน ก.พ. - ก.ค. 63

- * สสจ.,สสอ,รพ./รพ.สต. สนับสนุน กระตุ้น/ติดตาม รายงานความก้าวหน้า

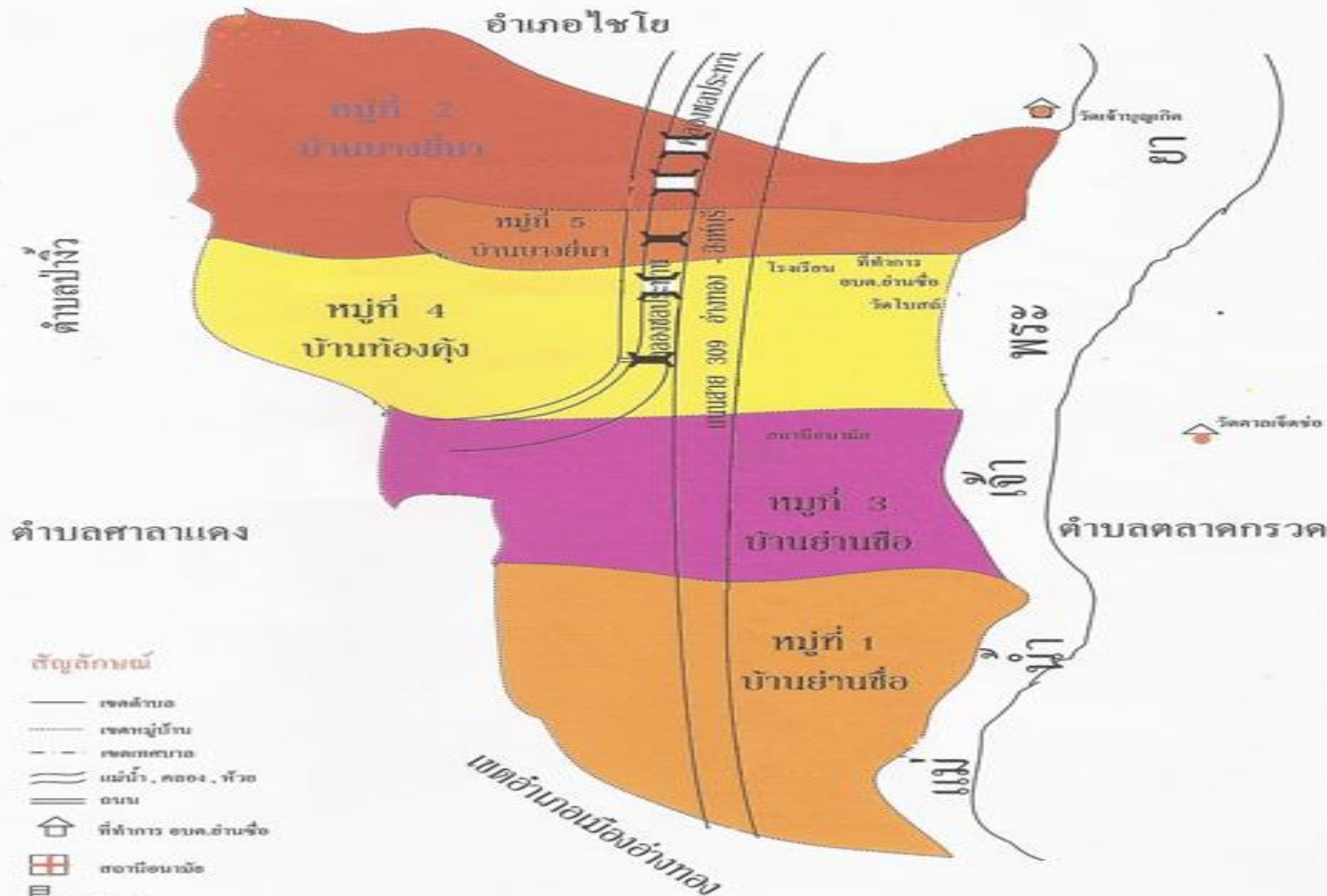


ส.ค. 63

- ประเมินผลการดำเนินงานแลกเปลี่ยนเรียนรู้
มอบเกียรติบัตร



แผนที่ตำบลย่านซื่อ



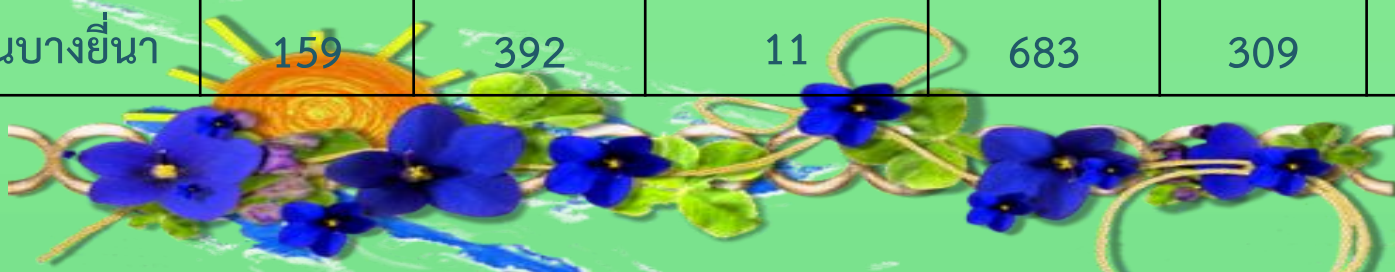
- สัญลักษณ์**
- เขตตำบล
 - เขตหมู่บ้าน
 - - - - - เขตเทศบาล
 - ~~~~~ แม่น้ำ, คลอง, หนอง
 - ==== ถนน
 - 🏠 ที่ทำการ อบต.ย่านซื่อ
 - 🏥 สถานีอนามัย
 - 🎓 โรงเรียน
 - 🏠 วัดโบสถ์

หมู่บ้านต้นแบบสุขภาพดีวิถีคนอ่างทอง

หมู่ที่ 3 ตำบล ย่านซื่อ อำเภอเมือง จังหวัดอ่างทอง

ข้อมูลทั่วไปของตำบลย่านซื่อ

หมู่	ชื่อหมู่บ้าน	จำนวนบ้าน	จำนวนครอบครัว	จำนวน อสม.	จำนวนประชากร	ชาย	หญิง
1	บ้านย่านซื่อ	124	332	9	533	231	270
2	บ้านบางยี่นา	86	166	10	345	149	168
3	บ้านย่านซื่อ	213	237	14	977	408	479
4	บ้านทองคั้ง	228	68	16	827	329	390
5	บ้านบางยี่นา	159	392	11	683	309	324



หมู่บ้านต้นแบบสุขภาพดีวิถีคนอ่างทอง

หมู่ที่ 3 ตำบล ย่านซื่อ อำเภอเมือง จังหวัดอ่างทอง

การดำเนินงานหมู่บ้านต้นแบบสุขภาพดี วิถีคนอ่างทอง

1. ประชุมชี้แจง แนวทางหมู่บ้านต้นแบบสุขภาพดี วิถีคนอ่างทอง แก่ผู้นำชุมชนในตำบลย่านซื่อ
2. ชี้แจงเกณฑ์การดำเนินงานด้านสิ่งแวดล้อม และเกณฑ์ด้านประชาชนสุขภาพดี แก่ อสม. ผู้นำชุมชน และประชาชนในพื้นที่ทราบ เข้าใจกระบวนการดำเนินงาน
3. จัดตั้งคณะดำเนินงานขับเคลื่อน หมู่บ้านต้นแบบสุขภาพดีวิถีคนอ่างทอง หมู่ที่ 3 ตำบลย่านซื่อ อำเภอเมือง จังหวัดอ่างทอง ประกอบด้วย อสม. กำนัน ผู้ใหญ่บ้านสมาชิก อบต. โดยมีเจ้าหน้าที่สาธารณสุขประจำ รพ.สต. และสำนักงานสาธารณสุขอำเภอเมือง เป็นที่ปรึกษา



สิ่งแวดล้อมดี

หน้าบ้าน อสม. นามอง



กิจกรรม	ปัญหาในการดำเนินงาน	แนวทางแก้ไข
1 ชี้แจงเกณฑ์การประเมิน หน้าบ้าน อสม.นามอง (10ข้อ)	1 สมาชิกในครอบครัว อสม. บ้างครอบครัว ไม่เข้าใจใน กิจกรรม	1 ชี้แจงอธิบาย หลักการและ เหตุผลของการดำเนินการ เพิ่มเติมโดยเจ้าหน้าที่
2 วางแผนการดำเนินงาน หน้าบ้าน อสม.นามอง	2. บริบทบ้าน อสม.แต่ละบ้านไม่ เหมือนกัน	สาธารณสุข 2 รณรงค์ทำความสะอาดบ้าน อสม.ทุกวันศุกร์
3 สสอ.รพ.สต.ประเมินตาม เกณฑ์ หน้าบ้าน อสม.นามอง		
4 คัดเลือก หน้าบ้าน อสม. 1 บ้านเป็นต้นแบบ		

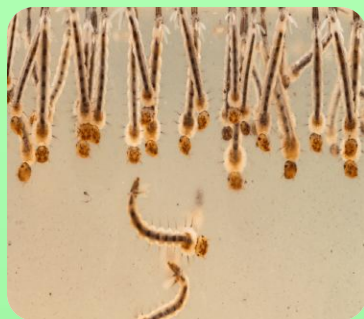
สิ่งแวดล้อมดี

ภาพกิจกรรมหน้าบ้าน อสม. นามอง



สิ่งแวดล้อมดี

กำจัดลูกน้ำยุงลาย



กิจกรรม	ปัญหาในการดำเนินงาน	แนวทางแก้ไข
<p>1. รณรงค์ให้ อสม.ใส่ทรายที่มีฟอส ในภาชนะใส่น้ำทุกภาชนะที่ไม่มีฝาปิด</p> <p>2. สำรวจค่า HI CI ทำลายแหล่งเพาะพันธุ์ลูกน้ำ ทุก 4 เดือน</p> <p>3. พ่นหมอกควัน ทำลายตัวแก่เมื่อมีการระบาด</p> <p>4. จัดสิ่งแวดล้อมในบ้าน/ชุมชน ไม่ให้เป็นแหล่งเพาะพันธุ์ยุงลาย</p> <p>5. มีธนาคารปลาหางนกยูง</p>	<p>1 ประชาชนขาดความตระหนัก ในการป้องกันและควบคุมโรค</p> <p>- ไม่ยอมให้ใส่ทรายที่มีฟอส</p>	<p>1 เสริมสร้างความรู้ ความเข้าใจในการเกิดโรคไข้เลือดออก</p> <p>2. ส่งเสริมการปล่อยปลาหางนกยูง</p>



สิ่งแวดล้อมดี

ภาพกิจกรรมกำจัดลูกน้ำยุงลาย



มีการสำรวจลูกน้ำทุกวันศุกร์

สิ่งแวดล้อมดี

การจัดการขยะในชุมชน



กิจกรรม	ปัญหาในการดำเนินงาน	แนวทางแก้ไข
<p>1. ให้ความรู้เรื่องการคัดเลือกขยะ แก่ อสม. และประชาชนในพื้นที่</p> <p>2. มีการคัดแยกขยะนําร่อง ใน ชุมชน จำนวน 14 หลังคาเรือน (แยกขยะเปียก ขยะแห้ง และขยะอันตราย)</p> <ul style="list-style-type: none">- ขยะเปียกทำปุ๋ยใช้ในครัวเรือน- ขยะแห้ง ขยะอันตราย อบต.นำกำจัด	<p>1 พื้นที่หมู่ที่ 3 ตำบลย่านซื่อติด ถนนเข้าตลาดอ่างทอง มีคนผ่านไป - มานำขยะมาทิ้งในพื้นที่ย่าน ซื่อด้วย ถึงขยะจึงเต็มไว</p>	<p>1 อบต. เพิ่มจำนวนเที่ยวรถเก็บ ขยะ</p>

สิ่งแวดล้อมดี


ภาพกิจกรรมการจัดการขยะในชุมชน



สิ่งแวดล้อมดี



สมุนไพรและผักปลอดสารพิษและสารเคมีตกค้างในเกษตรกร

กิจกรรม	ปัญหาในการดำเนินงาน	แนวทางแก้ไข
<p>1. อนุรักษ์การปลูกผักและสมุนไพรในชุมชน มีบ้าน อสม.เป็นต้นแบบ เน้นการปลูกผักกินได้ เช่น ผักกาดเขียว</p> <p>2. ส่งเสริมการใช้ปุ๋ยอินทรีย์ (ทำเอง)เป็นหลัก</p> <p>3. มีการตรวจคัดกรองสารเคมีตกค้างในเกษตรกร</p> <p>4. อนุรักษ์การกินผักที่ปลูกเอง</p>	<p>1. ภัยแห้งไม่มีน้ำรดผัก ผักเจริญเติบโตช้า</p> <p>2. แปลงผักมีไถ่มาค้ำย สร้างความเสียหายในแปลงผัก</p>	<p>1. ใช้วิธีการปลูกผักประหยัดน้ำ (ใช้น้ำหยด)</p> <p>2. ทำกรงล้อมแปลงผัก</p> 

สิ่งแวดล้อมดี

ชุมชนไพรและผักปลอดสารพิษ

และสารเคมีตกค้างในเกษตรกร



ประชาชนสุขภาพดี

เด็กวัยเรียนสูงดีสมส่วน



กิจกรรม	ปัญหาในการดำเนินงาน	แนวทางแก้ไข
<ol style="list-style-type: none">1 จัดทำทะเบียนเด็กที่มีภาวะอ้วน2 ประเมินภาวะโภชนาการเด็กวัยเรียน(เด็กอ้วน 2 คน ผอม 1 คน)3 ให้ความรู้ผู้ปกครองเรื่องภาวะโภชนาการ การออกกำลังกาย ในเด็กกลุ่มอ้วน4 ติดตามภาวะโภชนาการ ทุกเดือน5 ประเมินผลการดำเนินงานทุก 3 เดือน	<ol style="list-style-type: none">1 ผู้ปกครองมีความคิดว่า เด็กอ้วน คือเด็กสุขภาพดี น่ารัก	<ol style="list-style-type: none">1 ให้ความรู้ผู้ปกครองเรื่องโรคที่เกิดในเด็กอ้วน <p>ผู้ปกครองเข้าใจ ร่วมมืออย่างดี</p>

ประชาชนสุขภาพดี

ภาพกิจกรรมเด็กวัยเรียนสูงดีสมส่วน



ประชาชนสุขภาพดี



ฟันสวยยิ้มใสเด็กไทยฟันดี

กิจกรรม	ปัญหาในการดำเนินงาน	แนวทางแก้ไข
<p>1 ให้ความรู้เรื่องการดูแลสุขภาพช่องปาก เรื่องการแปรงฟันที่ถูกวิธี หลีกเลี่ยงการรับประทานขนมหวาน</p> <p>2 ตรวจสอบสุขภาพช่องปาก วางแผน และแก้ไขปัญหาสุขภาพช่องปาก โดยเจ้าหน้าที่ทันตภิบาล</p> <p>รพ.สต.ศาลาแดง</p>	<p>1 เด็กแปรงฟันไม่ถูกวิธี</p>	<p>1 สอนผู้ปกครอง เรื่องการแปรงฟันให้ถูกวิธี</p>

ประชาชนสุขภาพดี

รูปกิจกรรมฟันสวยยิ้มใสเด็กไทยฟันดี



ประชาชนสุขภาพดี

ปรับเปลี่ยนพฤติกรรม กลุ่มอ้วน อ้วนมาก

กิจกรรม

1 คัดกรองภาวะสุขภาพ

ประชาชนอายุ 15 ปี ขึ้นไป

2 จัดทำทะเบียน กลุ่มอ้วน กลุ่มอ้วนมาก

3 ปรับเปลี่ยนพฤติกรรมในกลุ่มอ้วน กลุ่มอ้วนมาก

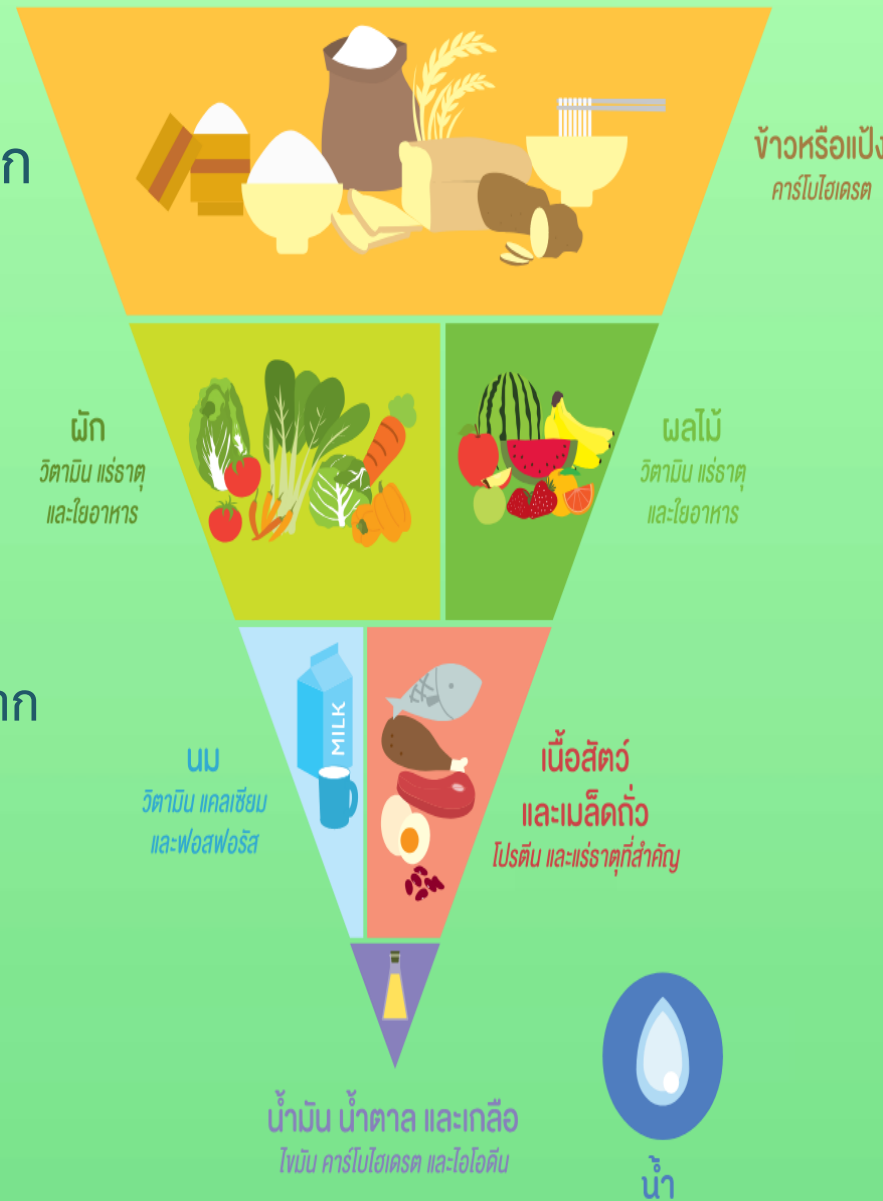
มีกิจกรรม อสม.เดิน - วิ่ง ตำบลย่านซื่อ ทุกวัน

4 ติดตามค่าดัชนีมวลกาย

หลังการปรับเปลี่ยนพฤติกรรม ทุกเดือน

5 ประเมินผล 6 เดือน

ธงโภชนาการ



ประชาชนสุขภาพดี

รูปปรับเปลี่ยนพฤติกรรม กลุ่มอ้วน อ้วนมาก



ปรับเปลี่ยนพฤติกรรม โปรแกรม 3 อ. (อ. อาหาร อ.อารมณ์ อ.ออกกำลังกาย)

ประชาชนสุขภาพดี

รูปปรับเปลี่ยนพฤติกรรม กลุ่มอ้วน อ้วนมาก



ประชาชนสุขภาพดี

การลดกลุ่มเสี่ยงโรคเบาหวาน ความดันโลหิตสูง

กิจกรรม

- 1 คัดกรองภาวะสุขภาพ เบาหวาน ความดันโลหิตสูงในประชาชนอายุ 35 ปีขึ้นไป
- 2 จัดทำทะเบียน เบาหวาน ความดันโลหิตสูง
- 3 ปรับเปลี่ยนพฤติกรรมในเบาหวาน ความดันโลหิตสูง
- 4 ประเมินผลทุก 3 เดือน

ประชาชนสุขภาพดี

รูปการลดกลุ่มเสี่ยงโรคเบาหวาน

ความดันโลหิตสูง





The end