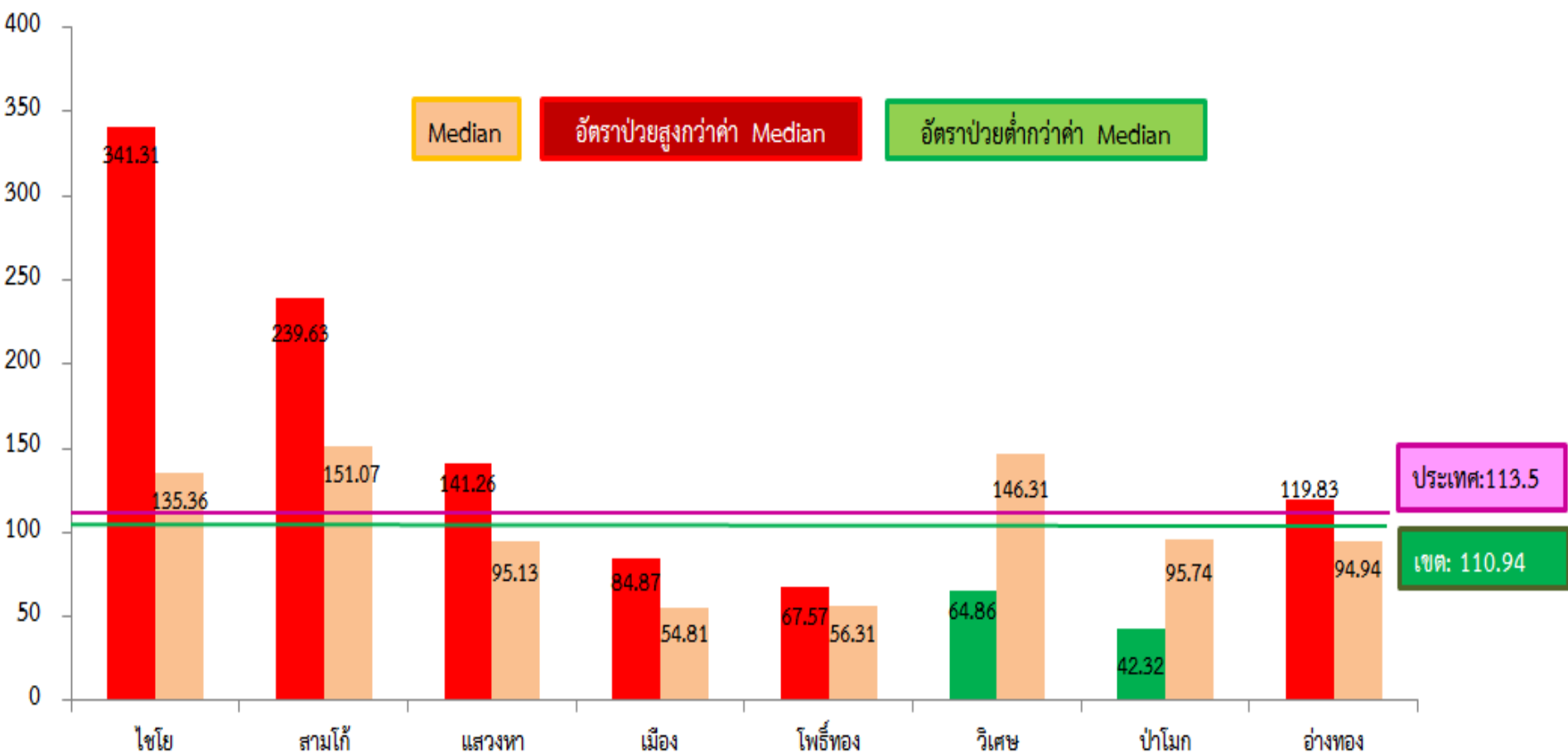


ประเด็น การป้องกันควบคุมโรคไข้เลือดออก

กราฟแสดงอัตราป่วยโรคไข้เลือดออก รายอำเภอ เปรียบเทียบเขตสุขภาพที่ 4 และประเทศ ตั้งแต่ 1 มกราคม -12 กันยายน 2563



**ปัญหา : อัตราป่วยด้วยโรคไข้เลือดออก
สูงกว่าค่ามัธยฐาน 5 ปีย้อนหลัง**

วิเคราะห์สาเหตุ/ปัจจัยเพื่อแก้ปัญหาต่อในปี 2564
ขาดการควบคุมแหล่งเพาะพันธุ์ยุงลายที่ดี

ผลการสำรวจลูกน้ำยุงลาย
ปี 2563 จากพื้นที่

เดือน	HI	CI
ม.ค.-63	7.71	3.88
ก.พ.-63	7.28	15.50
มี.ค.-63	5.67	2.54
เม.ย.-63	8.03	4.84
พ.ค.-63	6.58	5.62
มิ.ย.-63	3.88	7.31
ก.ค.-63	6.58	0.35
ธ.ค.-63	3.88	4.41

ผลการสุ่มสำรวจลูกน้ำยุงลาย
ปี 2563 โดยเจ้าหน้าที่

เดือน	HI	CI
มี.ค.-63	63.82	22.15
ธ.ค.-63	50.23	11.11

ประเด็น : อัตราป่วยด้วยโรคไข้เลือดออก สูงกว่าค่ามัธยฐาน 5 ปีย้อนหลัง

Outcome ปี 2564

อัตราป่วยโรคไข้เลือดออกลดลงไม่น้อยกว่าร้อยละ 20 ของค่ามัธยฐานย้อนหลัง 5 ปี

Output ปี 2564 : 1. ค่า HI,CI ไม่เกินเกณฑ์

2. มีการดำเนินงานป้องกันและควบคุมโรคไข้เลือดออกตามมาตรฐาน

กิจกรรมหลัก	ผลงานวัดความสำเร็จ
1.ทุกพื้นที่จัดกิจกรรม IVM โดยมี อปท.เป็น ผู้ดำเนินการหลัก - จัดตั้ง คณะกรรมการ ระดับตำบล โดย มีนายกฯ หรือ ปลัด อปท. เป็นประธาน - มีการประสานงาน ส่งข้อมูล ระหว่าง สสอ. ,รพ.สต. และ อปท. - ประชุมเชิงปฏิบัติการ ผู้มีส่วนได้ส่วน เสีย ในตำบลเพื่อวางแผน จัดการพาหะนำโรค	1.ทุกพื้นที่ดำเนินกิจกรรม IVM - คำสั่งแต่งตั้ง - รายงาน สถานการณ์ โรคติดต่อ นำโดยแมลง ระดับตำบล - แผนการปฏิบัติการ จัดการ พาหะนำ โรคแบบ ผสมผสาน

ประเด็น : อัตราป่วยด้วยโรคไข้เลือดออก สูงกว่าค่ามัธยฐาน 5 ปีย้อนหลัง

Outcome ปี 2564

อัตราป่วยโรคไข้เลือดออกลดลงไม่น้อยกว่าร้อยละ 20 ของค่ามัธยฐานย้อนหลัง 5 ปี

Output ปี 2564 : 1. ค่า HI,CI ไม่เกินเกณฑ์

2 . มีการดำเนินงานป้องกันและควบคุมโรคไข้เลือดออกตามมาตรฐาน

กิจกรรมหลัก

- มีการสนับสนุน ทรัพยากรจาก
หน่วยงานที่เกี่ยวข้อง เพื่อการจัดการ พาหะ
นำโรค

-ประเมินขั้นตอนการดำเนินงาน

-ประเมินผลลัพธ์

ผลงานวัดความสำเร็จ

- หนังสือขอรับ หรือสนับสนุน ทรัพยากร
จาก หน่วยงานที่เกี่ยวข้อง

- รายงานการ ประเมินผล ขั้นตอนต่าง ๆ

2. มีทีมระดับตำบล/อำเภอ/สสจ. ลงสู่
ประเมิน HI,CI 20 % หลังคาเรือน ทุก
เดือน

3. รายงาน HI,CI ที่มีคุณภาพ

Small Success (1. ค่า HI,CI ไม่เกินเกณฑ์)

ผลงานวัด ความสำเร็จ	เป้าหมาย 3 เดือน	เป้าหมาย 6 เดือน	เป้าหมาย 9 เดือน	เป้าหมาย 12 เดือน
1.ทุกพื้นที่จัด กิจกรรม IVM	มีแผน ขับเคลื่อน IVM ทุกแห่ง	ดำเนินการ ตามแผน		
2.มีการสุ่ม ประเมิน HI,CI	-มีทีมทุกระดับ - มีแผนสุ่ม ตรวจ	-ตรวจได้ ตามแผน - รายงาน HI,CI		

กิจกรรมการดำเนินงานของหน่วยงานที่เกี่ยวข้อง

รพท / รพช/ รพ.สต.

ผลงานความสำเร็จ

1. อำเภอประเมินพื้นที่เสี่ยงรายตำบล/หมู่บ้าน
2. จัดทำแผนขับเคลื่อน IVM ในพื้นที่
3. จัดตั้งทีมสำรวจระดับตำบล/ชุมชน

1. มีพื้นที่เสี่ยง
2. มีแผนขับเคลื่อน IVM ทุก พื้นที่
- 3.1 มีการสำรวจ HI,CI ทุกตำบลในหมู่บ้านของตำบลเสี่ยงสูงและปานกลาง
- 3.2 มีการสำรวจ HI,CI ทุกเดือนในหมู่บ้านของตำบลเสี่ยงต่ำ

กิจกรรมการดำเนินงานของหน่วยงานที่เกี่ยวข้อง

สสจ./สสอ.	ผลงานความสำเร็จ
<p>1. ติดตามกำกับการทำ IVM ในพื้นที่</p> <ul style="list-style-type: none">- พื้นที่ ที่มีผู้ป่วยรายแรกของตำบล- พื้นที่ ที่มี Secondary Case <p>2. ติดตามพื้นที่ ที่มีค่า HI,CI สูงเกินเกณฑ์</p>	<p>1. ไม่มี Secondary Case</p> <p>2. รายงานค่า HI,CI</p>

ประเด็น : อัตราป่วยด้วยโรคไข้เลือดออก สูงกว่าค่ามัธยฐาน 5 ปีย้อนหลัง

Outcome ปี 2564

อัตราป่วยโรคไข้เลือดออกลดลงไม่น้อยกว่าร้อยละ 20 ของค่ามัธยฐานย้อนหลัง 5 ปี

Output ปี 2564 : 2. มีการดำเนินงานป้องกันควบคุมโรคไข้เลือดออกตามมาตรฐาน

กิจกรรมหลัก	ผลงานวัดความสำเร็จ
1.ทุกพื้นที่ที่มีการดำเนินงานป้องกันควบคุมโรค ไข้เลือดออกตามมาตรฐาน 3 - 3 - 1 รายแรกของ หมู่บ้าน	1.ไม่มี Secondary Case
2. ทุกพื้นที่ที่มีการดำเนินงานป้องกันควบคุมโรค ไข้เลือดออกตามมาตรฐาน 3 - 3 - 1 - 7- 14 - 21 - 28 กรณีมี Secondary Caseหรือมีการ ระบาด	2. อัตราป่วยด้วยโรคไข้เลือดออกไม่ เพิ่มขึ้น

Small Success (2.มีการดำเนินงานป้องกันและควบคุมโรคใช้เลือดออกตามมาตรฐาน)

ผลงานวัดความสำเร็จ	เป้าหมาย 3 เดือน	เป้าหมาย 6 เดือน	เป้าหมาย 9 เดือน	เป้าหมาย 12 เดือน
1.ทุกพื้นที่ที่มีการดำเนินงานป้องกันควบคุมโรคใช้เลือดออกตามมาตรฐาน 3-3-1 รายแรกของหมู่บ้าน	ผู้ป่วยใช้เลือดออกได้รับการสอบสวนควบคุมโรคตามมาตรฐานทุกราย	ไม่มี Secondary Case	ไม่มี Secondary Case	ไม่มี Secondary Case
1.ทุกพื้นที่ที่มีการดำเนินงานป้องกันควบคุมโรคใช้เลือดออกตามมาตรฐาน 3 - 3 - 1 - 7- 14 - 21 - 28 กรณีมี Secondary Caseหรือมีการระบาด	ผู้ป่วยใช้เลือดออกได้รับการสอบสวนควบคุมโรคตามมาตรฐานทุกราย			

กิจกรรมการดำเนินงานของหน่วยงานที่เกี่ยวข้อง

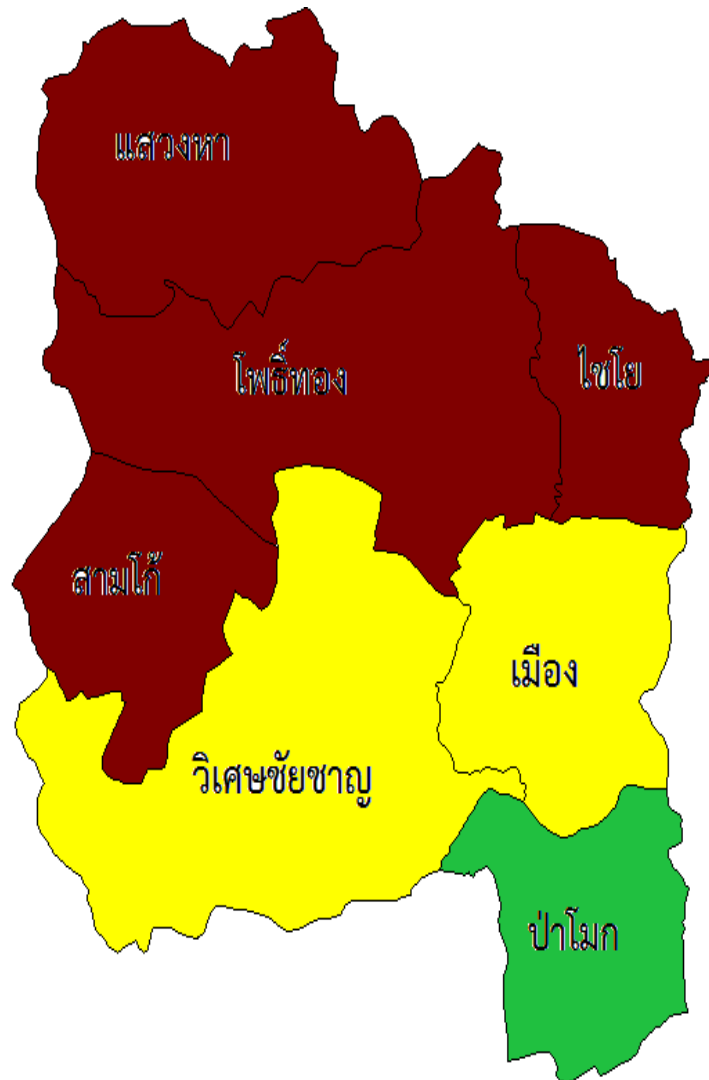
สสจ./สสอ.

1. จัดทำแผนการติดตามประเมินผล
การดำเนินงานป้องกันควบคุมโรค
2. ติดตามประเมินผล
การดำเนินงานป้องกันควบคุมโรค
ตามแผน

ผลงานความสำเร็จ

1. มีแผนแผนการติดตาม
ประเมินผลการทำงาน
ป้องกันควบคุมโรค
2. อัตราป่วยด้วยโรค
ไข้เลือดออกในพื้นที่ไม่เพิ่มขึ้น

ชี้เป้าหมายการดำเนินงาน



Legend - SUM_Rate

Missing or Excluded
117.31 - 146.20
146.21 - 175.08
175.09 - 203.97
203.98 +