

# ประเด็น : ใช้เลือดออกสูงเกินค่ามัธยฐาน

ปี 2562

จำนวนป่วย  
276 ราย

อัตรา  
ป่วย  
98.14

ค่ามัธยฐาน 5  
ปีย้อนหลัง  
48.8

Output ปี 2563

↑ 80% การควบคุมโรค  
ไม่เป็นตาม มาตรการ 3-3-1

HI=32.74% ↑  
CI=12.57%

กิจกรรม	ผลงาน(วัดความสำเร็จ)
1. จัดทำพยากรณ์โรค ประเมินพื้นที่เสี่ยง	1. ทุกอำเภอรับทราบความเสี่ยงของตนเอง
2. ติดตามประเมินผลการดำเนินการ IVM	2. ค่า HI CI สูงเกินเกณฑ์
3. ติดตามประเมินผลการดำเนินการควบคุมป้องกันโรค 3-3-1	3. การควบคุมโรคไม่เป็นไปตามมาตรการที่กำหนด

# ประเด็น : ไข้เลือดออกสูงเกินค่ามัธยฐาน

ปี 2563

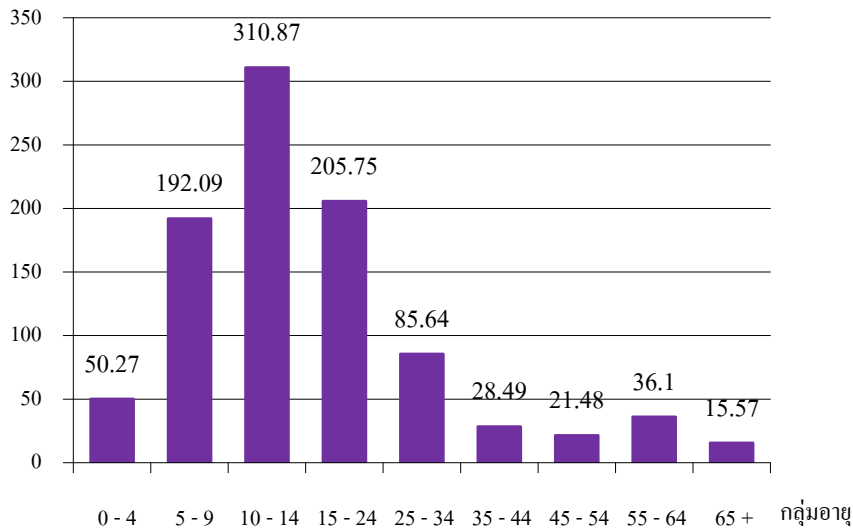
จำนวนป่วย  
234 ราย

อัตรา  
ป่วย  
83.21

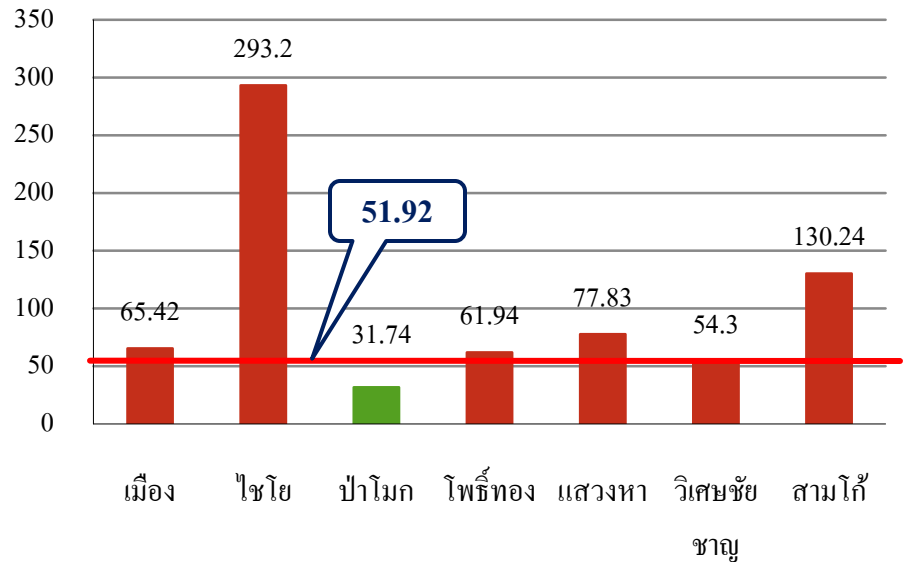
ค่ามัธยฐาน 5  
ปีย้อนหลัง  
51.92

อัตราป่วยต่อประชากรแสนคน ด้วยโรค ไข้เลือดออกรวม  
(26,27,66) จำแนกตามกลุ่มอายุ จังหวัด อ่างทอง ระหว่างวันที่ 1  
มกราคม 2563 ถึงวันที่ 31 สิงหาคม 2563

อัตราป่วย/แสน



อัตราป่วยต่อประชากรแสนคน ด้วยโรค ไข้เลือดออกรวม  
(26,27,66) จำแนกตามพื้นที่ จังหวัด อ่างทอง ระหว่าง  
วันที่ 1 มกราคม 2563 ถึงวันที่ 31 สิงหาคม 2563



# ประเด็น : ใช้เลือดออกสูงเกินค่ามัธยฐาน

ปี 2563

จำนวนป่วย  
234 ราย

อัตรา  
ป่วย  
83.21

ค่ามัธยฐาน 5  
ปีย้อนหลัง  
51.92

Output ปี 2564

↑ 80% การควบคุมโรค  
เป็นตาม มาตรการ 3-3-1

HI < 5 %  
CI = 0

กิจกรรม	ผลงาน(วัดความสำเร็จ)
1. ใช้กระบวนการ IVM ใน ตำบลพื้นที่เสี่ยง	1. ตำบลพื้นที่เสี่ยงมีค่า HI น้อยกว่า 5 และ CI เท่ากับ 0 อย่างต่อเนื่องทุกเดือน
2. ป้องกันโรคฉี่หนูในพื้นที่เสี่ยง	2. หน่วยงานดำเนินการควบคุมโรคตามเกณฑ์มาตรฐาน
3. สนับสนุนให้หน่วยงานดำเนินการควบคุมโรคตามเกณฑ์มาตรฐาน	3. หน่วยงานดำเนินการควบคุมโรคตามเกณฑ์มาตรฐาน

# พื้นที่เสี่ยงโรคไข้เลือดออก ปี 2564

