

ประเด็นปัญหาและข้อสั่งการ
ในการประชุมคณะกรรมการยุติวัณโรคแห่งชาติ
(วันที่ 20 ก.พ. 62)

1. การคัดกรองในกลุ่มผู้สัมผัสยังไม่ครบถ้วน

- รพ.สต.สำรวจ/จัดทะเบียนผู้สัมผัส
- ประสาน รพ.ในการส่งผู้สัมผัสมา X-ray

2. การกำกับการกินยา (DOT) ในรายที่มีปัญหา

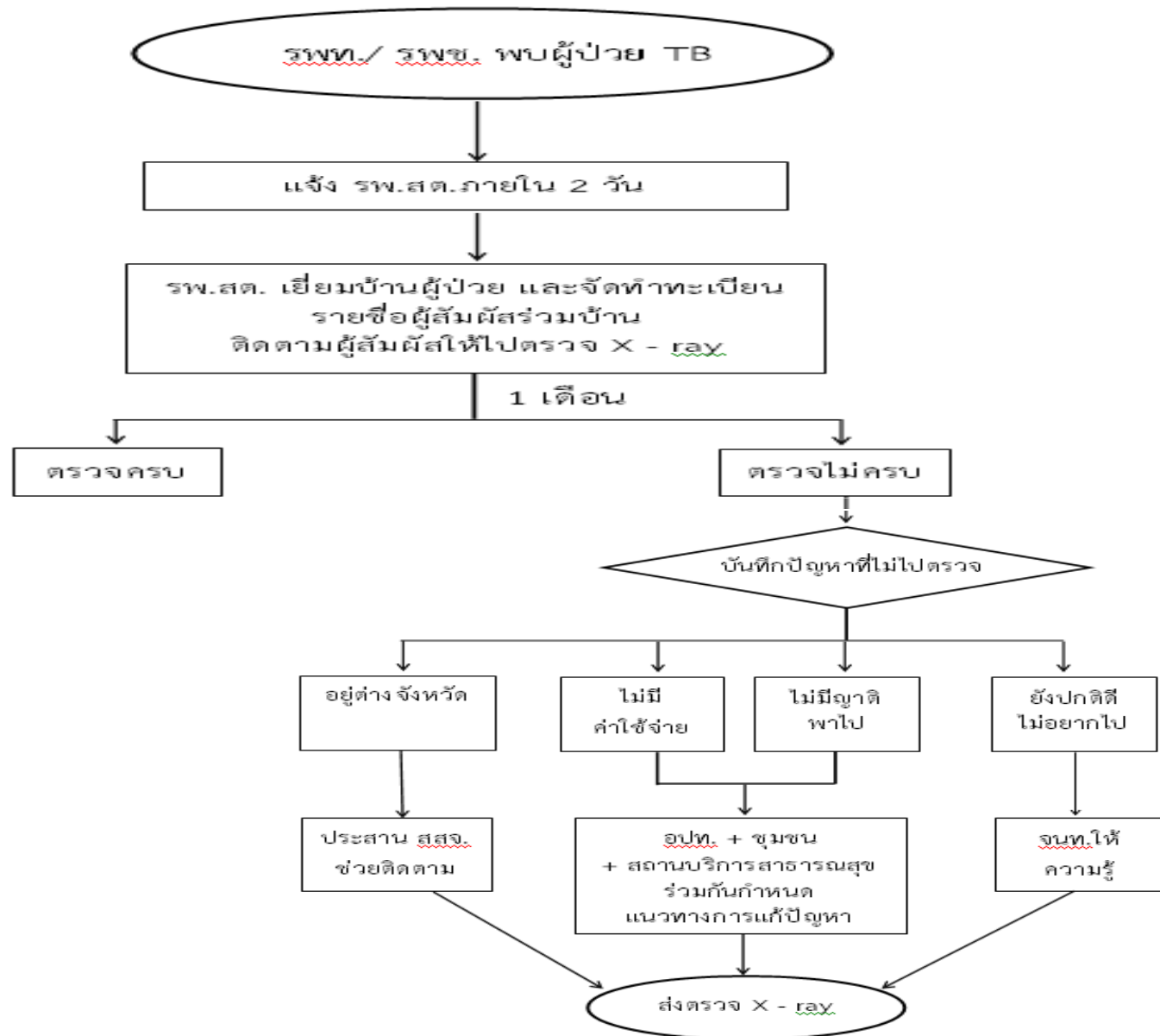
- ประสานผู้เกี่ยวข้องในการช่วยเหลือค่าใช้จ่ายในการดูแล

3. การAdmit ผู้ป่วยวัณโรค

- กำหนด ให้ รพ.ทุกแห่งAdmit ตามเกณฑ์ 2 สัปดาห์
- จัดหาสถานที่ให้ผู้ป่วยที่มีปัญหา พักอาศัยตลาดระยะเวลารักษา

แนวทางการคัดกรองผู้สัมผัสโรคร่วมบ้าน

แนวทางการคัดกรองผู้สัมผัสร่วมบ้าน



จบการนำเสนอ