

การตรวจราชการและนิเทศงาน กรณีปกติ รอบที่ 1/2564 จังหวัดอ่างทอง
วันที่ 16 กุมภาพันธ์ 2564



ยินดีต้อนรับ

**นายแพทย์พูลลาภ ฉันทวิจิตรวงศ์
ผู้ตรวจราชการกระทรวงสาธารณสุข
เขตสุขภาพที่ 4**

**นายแพทย์สมยศ ศรีจารนัย
สาธารณสุขนิเทศก์ เขตสุขภาพที่ 4
และคณะตรวจราชการ**





กรอบการนำเสนอ

1

ข้อมูลพื้นฐานอำเภอโพธิ์ทอง

2

การดำเนินงานระบบบริการสุขภาพปฐมภูมิ

3

การเตรียมความพร้อมเพื่อรองรับสถานการณ์การแพร่ระบาดของโรคติดเชื้อไวรัสโคโรนา 2019

4

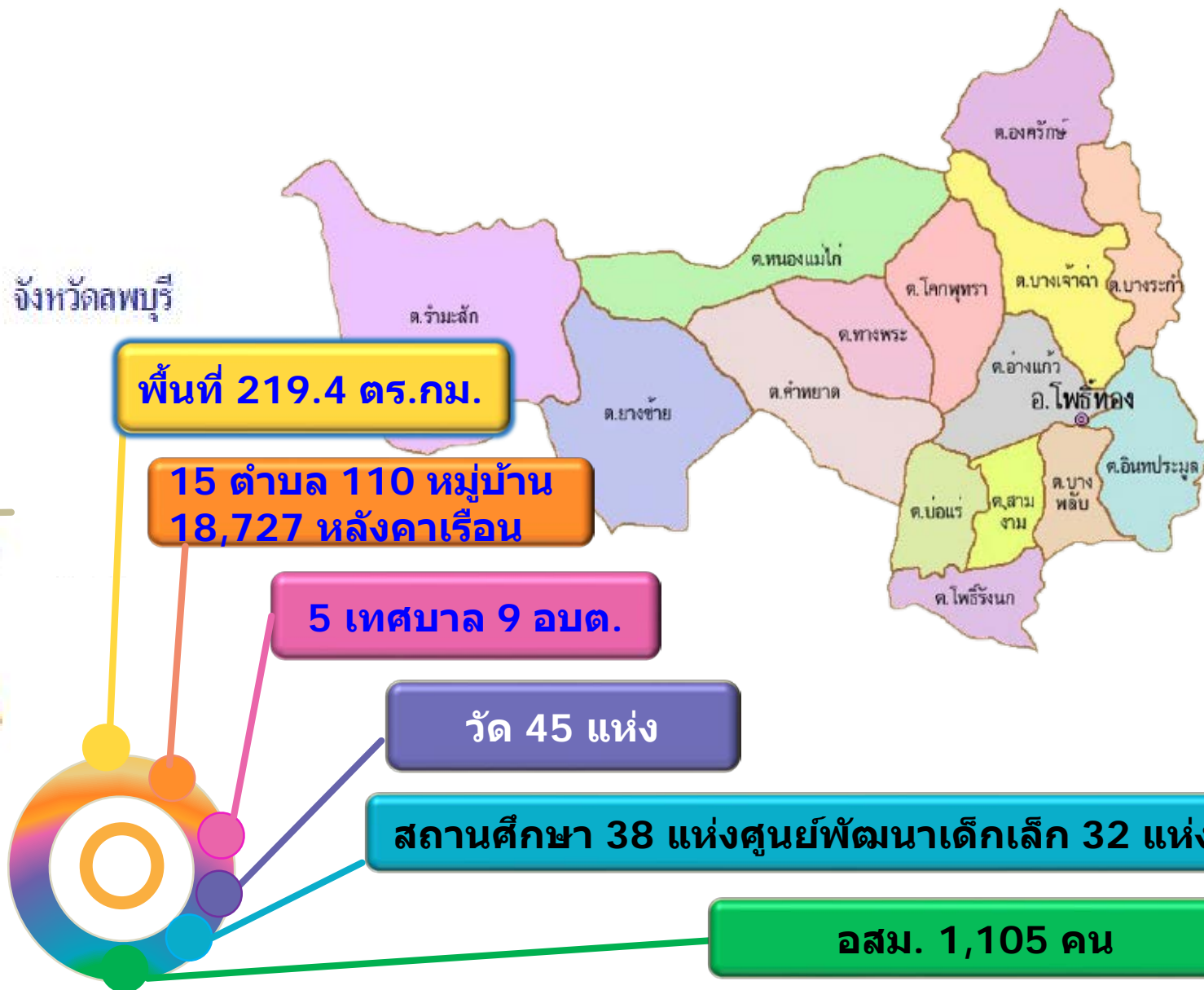
ปัญหาอุปสรรคการดำเนินงาน

5

ข้อเสนอแนะเพื่อการพัฒนา

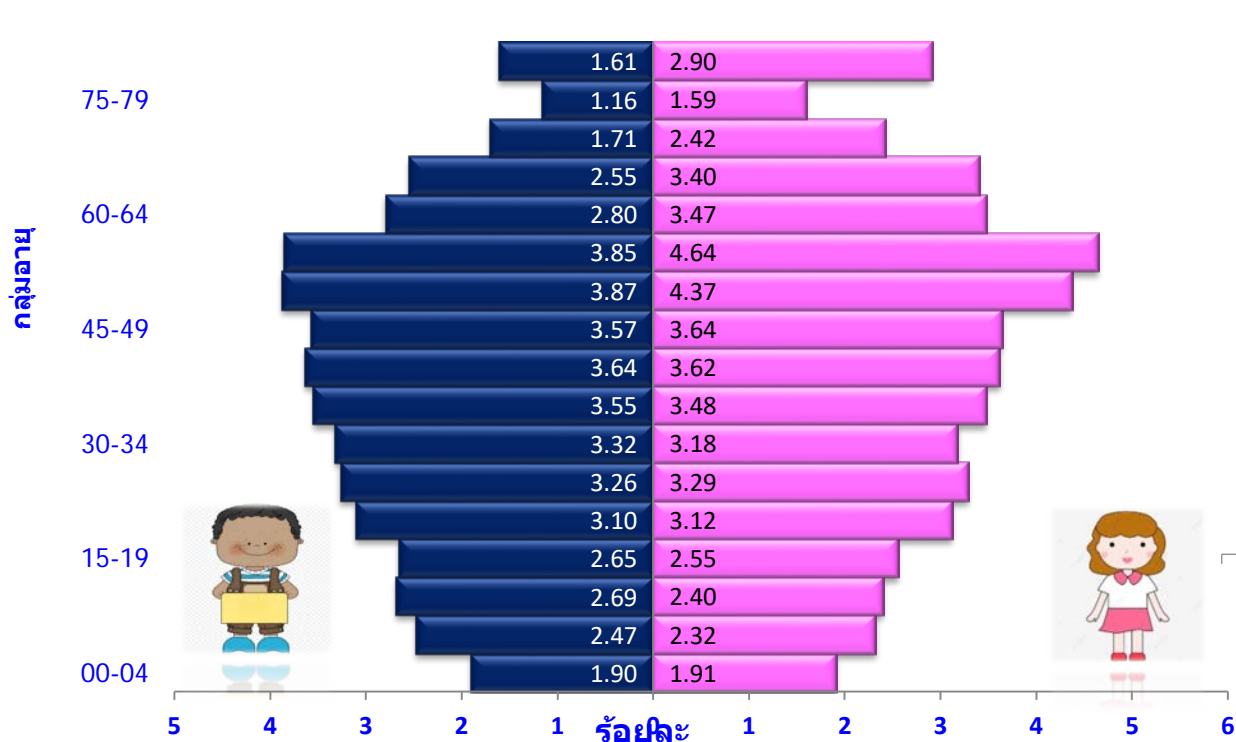


ข้อมูลพื้นฐาน





ข้อมูลพื้นฐาน



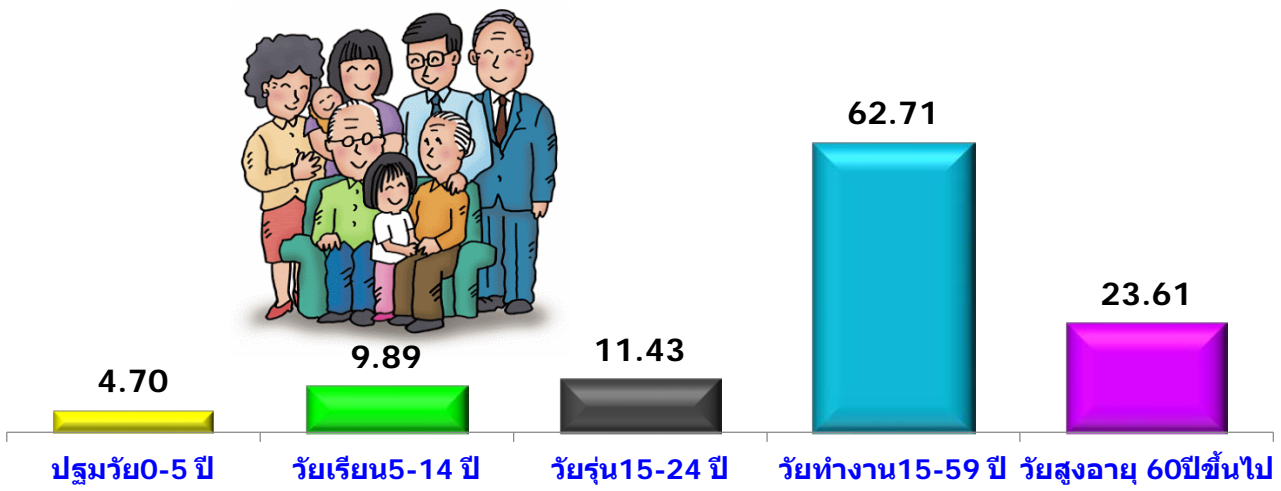
ชาย 25,387 คน
ร้อยละ 47.70

หญิง 27,834 คน
ร้อยละ 52.30

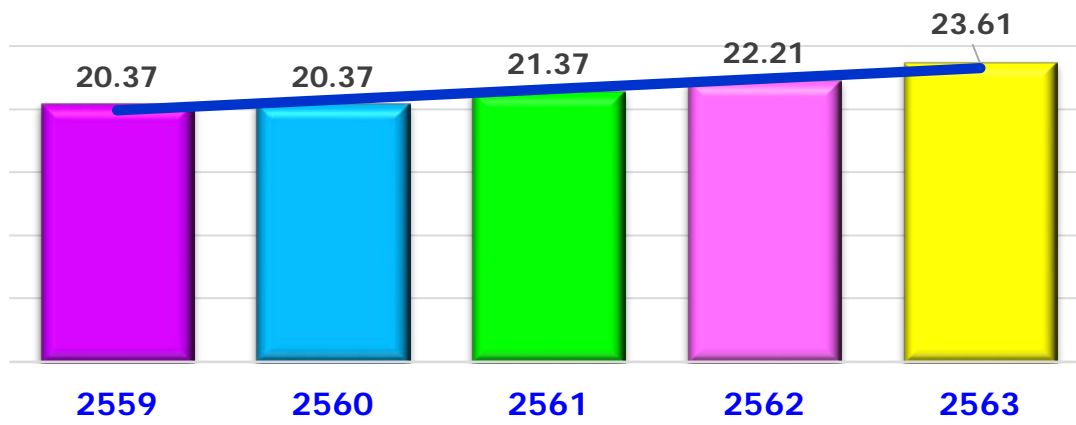
ประชากรตามทะเบียนราษฎร จำนวน 53,221 คน
ประชากรจากการสำรวจ จำนวน 41,603 คน
ประชากรสิทธิ UC จำนวน 34,301 คน

ที่มา : จำนวนประชากรจาก HDC
: ประชากรสิทธิ UC จากสปสช. ณ 31 ธ.ค.63

ร้อยละประชากรจำแนกตามกลุ่มวัย ปี 2563

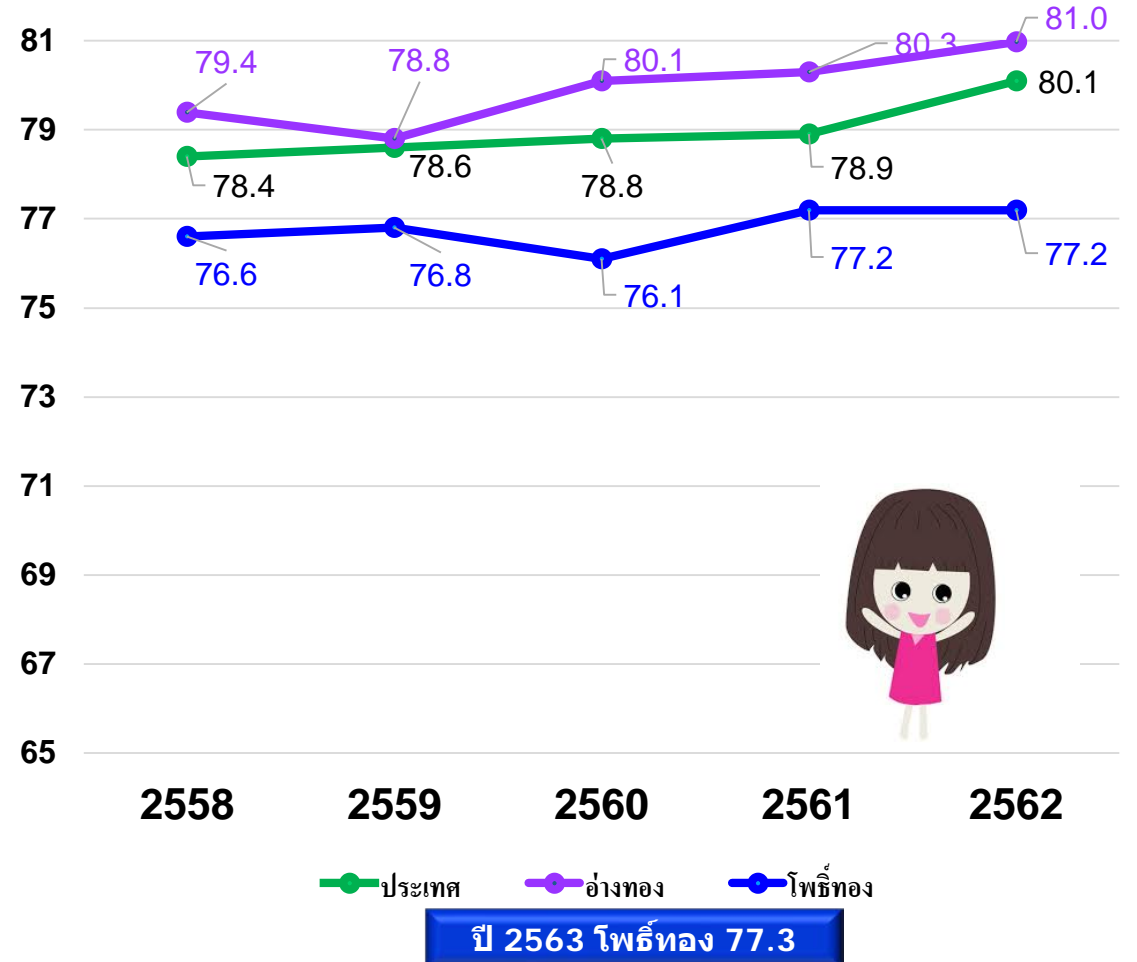
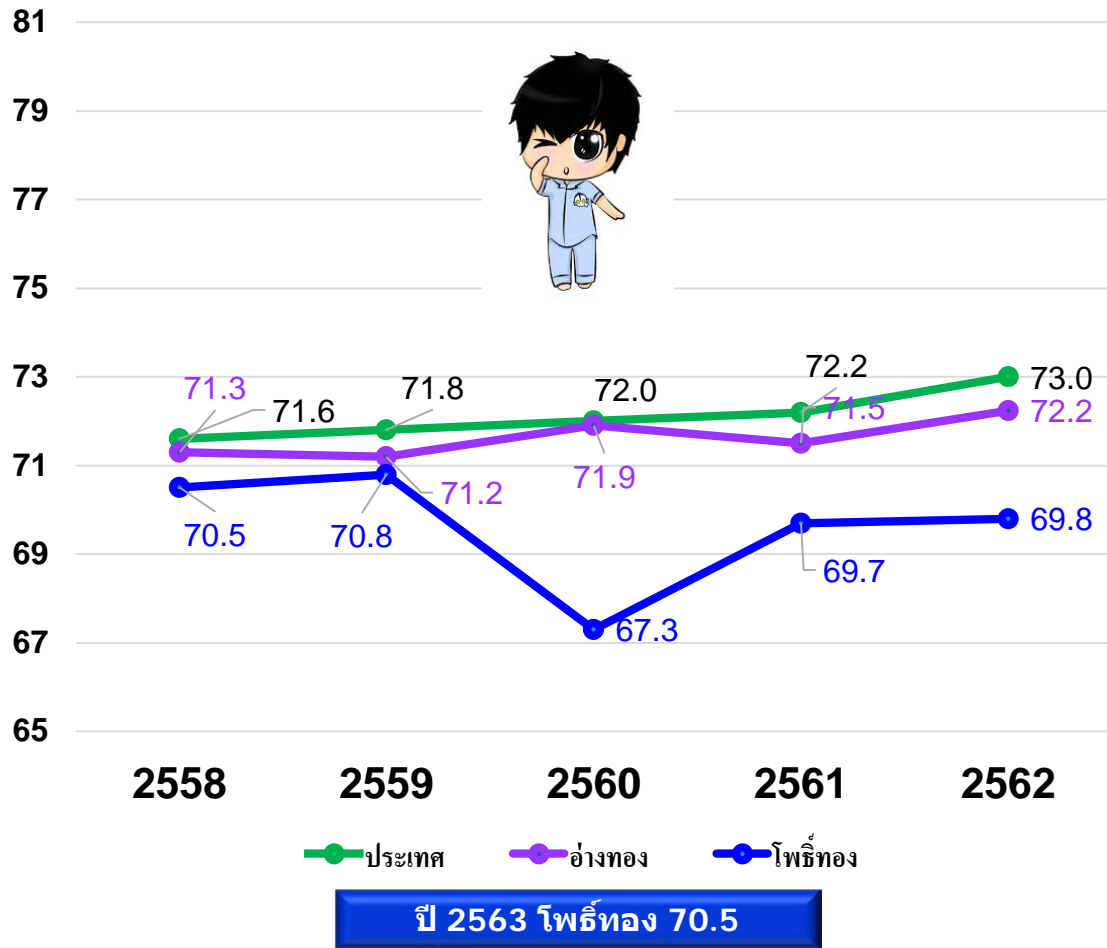


ร้อยละประชากรสูงอายุปี 2559 - 2563





อายุคาดเฉลี่ยของประชากร



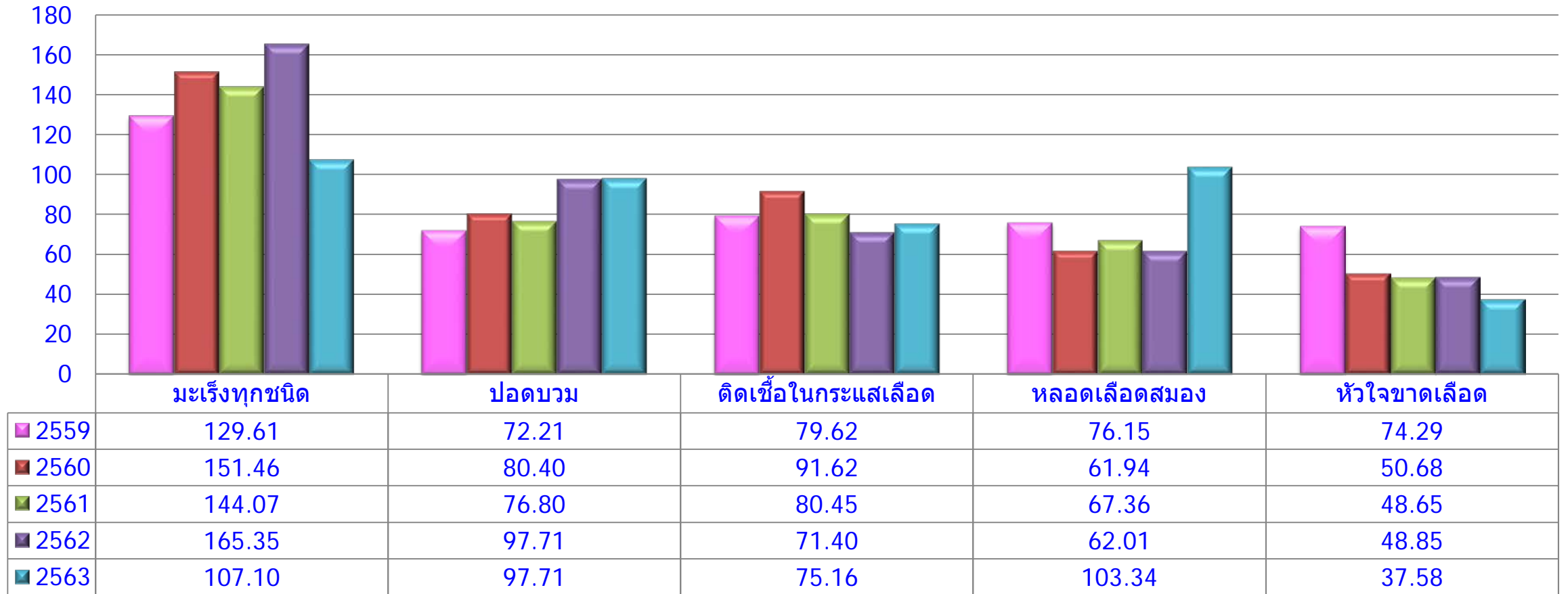
ที่มา: รายงานการตายจากมรณะบัตร สำนักนโยบายและยุทธศาสตร์กระทรวงสาธารณสุข, สำนักงานสถิติแห่งชาติ



สถานะสุขภาพประชาชน

อัตราการตายของประชากรอำเภอโพธิ์ทองจำแนกตามสาเหตุการตายปี 2559-2563

อัตราการตายต่อแสนประชากร



ที่มา: รายงานการตายจากมรณะบัตร สำนักงานนโยบายและยุทธศาสตร์กระทรวงสาธารณสุข



สถานะสุขภาพประชาชน

TOP 5 Diag. OPD

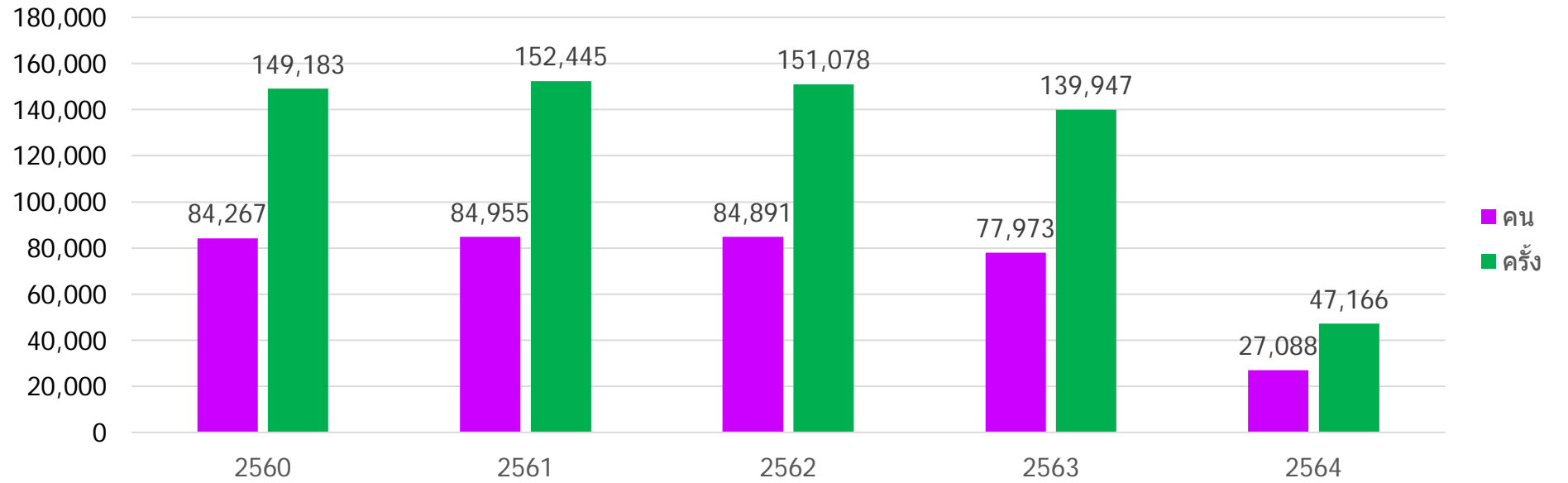
2560	2561	2562	2563	2564
1.HT	1. Hyperlipidemia	1.HT	1.HT	1.HT
2. Hyperlipidemia	2.HT	2. Hyperlipidemia	2. Hyperlipidemia	2.Hyperlipidemia
3.DM	3.DM	3.DM	3.DM	3.DM
4.Dizziness	4.Dizziness	4.CRF	4.CRF	4.CRF
5.URI	5.CRF	5. Dizziness	5. Dizziness	5. Dizziness

TOP 5 Diag. IPD

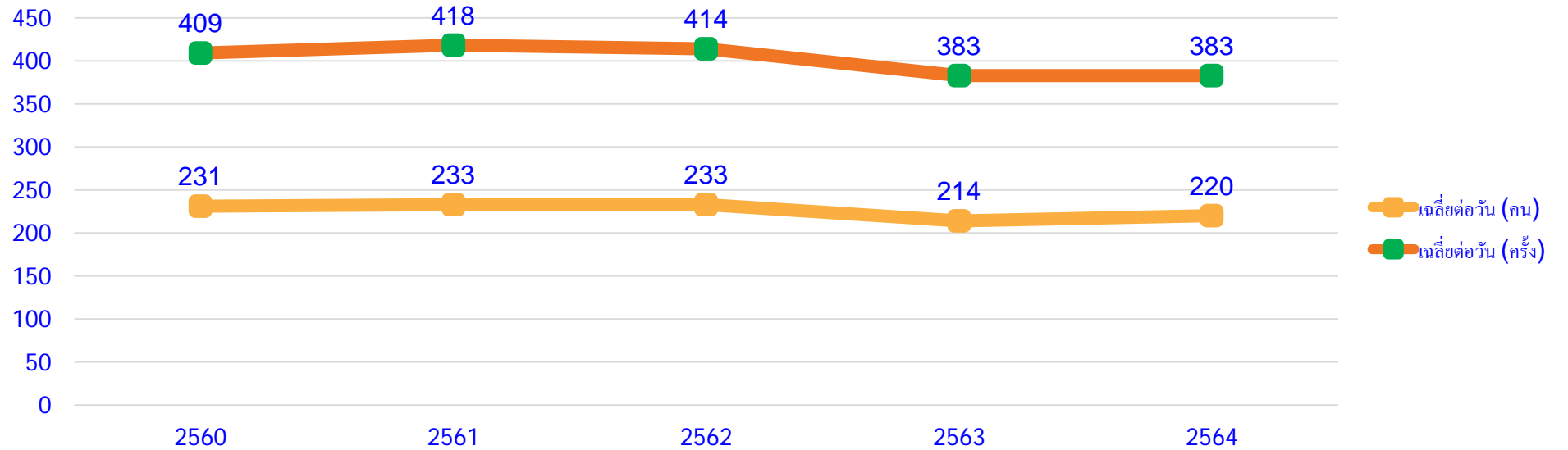
2560	2561	2562	2563	2564
1.AGE	1.AGE	1.AGE	1.AGE	1.AGE
2.Pneumonia	2.Pneumonia	2.Pneumonia	2.Pneumonia	2.Pneumonia
3.CHF	3.CHF	3.CHF	3.CHF	3.CHF
4.Viral Pneumonia	4.Dizziness	4.Influenza	4.UTI	4.UTI
5.Dyspesia	5.Dyspepsia	5.Anemia	5.DF	5.Anemia



ผู้รับบริการรายปี

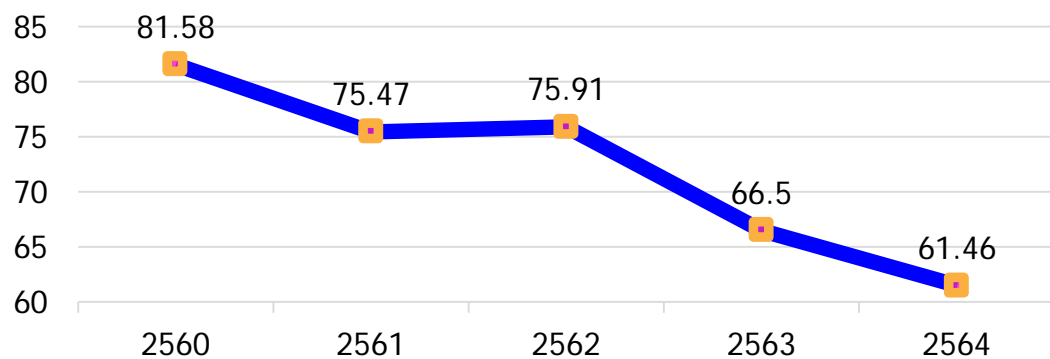


ผู้รับบริการเฉลี่ย

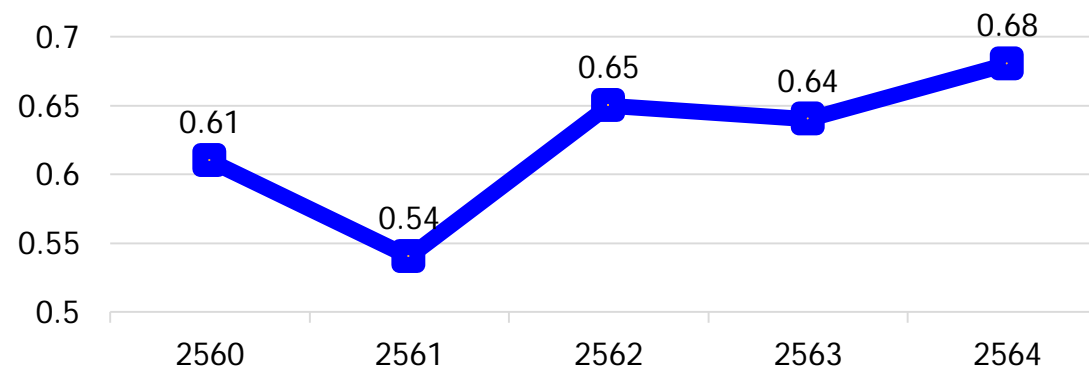




อัตราการครองเตียง

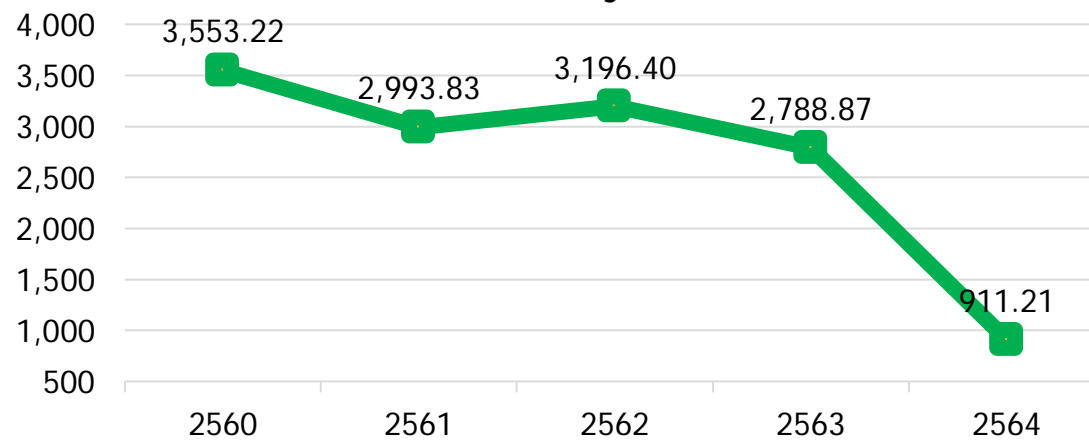


CMI



ปี	อัตราการครองเตียง	CMI	Sum AdjRW
2560	81.58	0.61	3,553.22
2561	75.47	0.54	2,993.83
2562	75.91	0.65	3,196.40
2563	66.50	0.64	2,788.87
2564	61.46	0.68	911.21

Sum AdjRW





ทรัพยากรสาธารณสุข

สถานบริการสาธารณสุข	จำนวน(แห่ง)
1. โรงพยาบาลชุมชน F2 ขนาด 60 เตียง	1
2. สำนักงานสาธารณสุขอำเภอ	1
3. โรงพยาบาลส่งเสริมสุขภาพตำบล	17

สถานพยาบาลเอกชน/ร้านขายยา	จำนวน(แห่ง)
1. ร้านขายยา	9
2. คลินิกเวชกรรม	3
3. คลินิกการพยาบาลและผดุงครรภ์	10
4. คลินิกทันตกรรม	2





บุคลากรในเครือข่ายอำเภอโพธิ์ทอง

สถานบริการ	แพทย์	ทันตแพทย์	เภสัชกร	พยาบาล วิชาชีพ	สหวิชาชีพ	สาย สนับสนุน	รวม
โรงพยาบาลโพธิ์ทอง	8	5	7	64	25	86	195
รพ.สต. / สสอ. โพธิ์ทอง	-	-	-	20	56	35	111
รวม	8	5	7	84	81	121	306





การเงินการคลัง

ประเมินภาวะวิกฤตทางการเงินของโรงพยาบาลโพธิ์ทอง ณ 31 ธันวาคม 2563

คุณภาพการเงินการคลัง	เกณฑ์	ผลงาน
Current ratio	> 1.5	1.93
Quick ratio	> 1.0	1.86
Cash ratio	> 0.8	1.48
ทุนสำรองสุทธิ(NWC)	> 0.0	41,662,187.31
กำไร-ขาดทุนสุทธิ(Net Income)	> 0.0	5,965,574.29
ระดับวิกฤติ	ปกติ	ระดับปกติ

แนวโน้มภาวะวิกฤติทางการเงินของโรงพยาบาลโพธิ์ทอง

โรงพยาบาล	ปี 2560	ปี 2561	ปี 2562	ปี 2563	ไตรมาส 1 ปี 2564
โพธิ์ทอง	ระดับปกติ	ระดับ 1	ระดับปกติ	ระดับ 1	ระดับปกติ



สถานะทางการเงินของ รพ.สต. ในเครือข่าย

ณ 31 ธันวาคม 2563

รพ.สต.	รายได้	ค่าใช้จ่าย	กำไร/ขาดทุน	เงินบำรุงคงเหลือ	ค่าใช้จ่ายเฉลี่ยต่อเดือน	สภาพคล่อง(เดือน)
รพ.สต.บ้านโพธิ์เอน	1,295,480.54	791,788.69	503,691.85	1,033,075.54	263,929.56	3.91
รพ.สต.เฉลิมพระเกียรติฯ	599,156.94	349,858.11	249,298.83	440,892.55	116,619.37	3.78
รพ.สต.องครักษ์	763,084.20	557,293.26	205,790.94	448,364.72	185,764.42	2.41
รพ.สต.ทางพระ	788,153.16	616,503.81	171,649.35	504,949.63	205,501.27	2.46
รพ.สต.หนองแม่ไก่	563,412.95	468,123.84	95,289.11	385,607.74	156,041.28	2.47
รพ.สต.อินทประมูล	546,114.72	255,171.73	290,942.99	684,554.82	85,057.24	8.05
รพ.สต.บ้านหัวจิว	523,222.15	362,969.99	160,252.16	647,346.80	120,990.00	5.35
รพ.สต.บ่อแร่	694,836.55	584,152.60	110,683.95	648,626.85	194,717.53	3.33
รพ.สต.คำหยาด	529,187.54	445,173.90	84,013.64	584,308.51	148,391.30	3.94
รพ.สต.บางพลับ	671,128.85	453,278.15	217,850.70	343,358.39	151,092.72	2.27
รพ.สต.สามง่าม	759,788.18	659,576.79	100,211.39	145,915.28	219,858.93	0.66
รพ.สต.โคกพุทรา	606,408.62	522,111.28	84,297.34	148,968.46	174,037.09	0.86
รพ.สต.รามะสัก	695,175.65	518,443.95	176,731.70	519,106.18	172,814.65	3.00
รพ.สต.ยางซ้าย	792,949.10	516,396.53	276,552.57	684,806.92	172,132.18	3.98
รพ.สต.บางระกำ	936,376.90	738,741.72	197,635.18	757,274.62	246,247.24	3.08
รพ.สต.โพธิ์รังนก	434,242.96	309,530.94	124,712.02	425,498.74	103,176.98	4.12
รพ.สต.บางเจ้าฉ่า	607,464.84	406,614.43	200,850.41	689,126.33	135,538.14	5.08



การพัฒนาระบบสุขภาพปฐมภูมิ

ประเด็นการดำเนินงาน พชอ.

การประเมินผลดำเนินงานพัฒนาคุณภาพชีวิตด้วยกลไก พชอ. ตามประเด็น UCCARE ใน 2 ประเด็น

1. การดูแลผู้ป่วยติดบ้านติดเตียง

3 Unity District Health team

3 Customer focus

3 Community participation

3 Appreciation

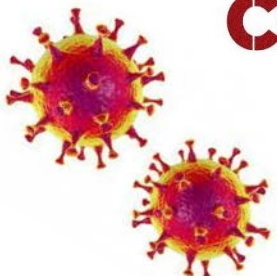
3 Resource sharing

3 Essential care



COVID-19

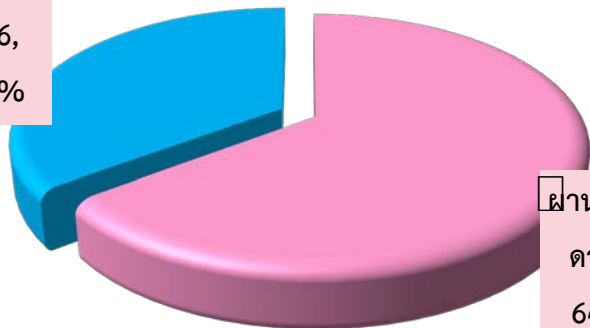
2. การควบคุมป้องกันการแพร่ระบาด COVID-19





การพัฒนาระดับคุณภาพบริการ รพ.สต.

ยังไม่ผ่าน 5
ดาว, 6,
35.29%



ผ่านเกณฑ์ 5
ดาว, 11,
64.71%

รพ.สต.ที่ยังไม่ผ่านรพ.สต. 5 ดาว
1.บางพลับ 2.บางเจ้าฉ่า 3.สามง่าม
4.อินทประมูล 5.คำหยาด 6.โพธิ์รงนก

**รพ.สต.ที่ต้องประเมิน
รพ.สต. 5 ดาวซ้ำ**
1.เฉลิมพระเกียรติฯ
2.โพธิ์เอน





การดำเนินงาน คนไทยทุกคนควรมีหมอประจำตัว 3 คน



หมอ
ครอบครัว



หมอ
สาธารณสุข



หมอ
ประจำบ้าน

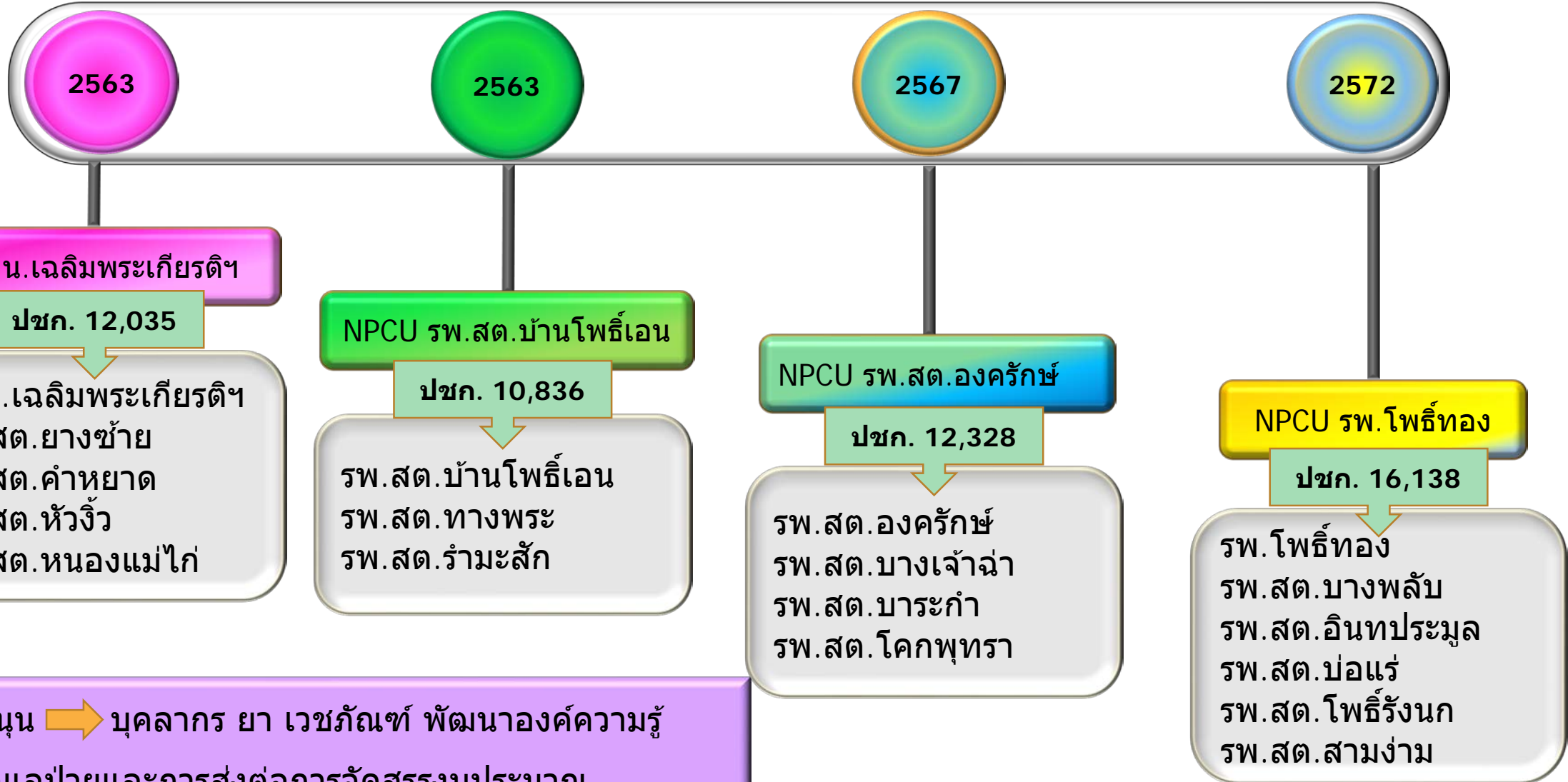
การดำเนินงาน

- พัฒนา อสม.หมอประจำบ้าน
ปี 2563 จำนวน 110 ราย
ปี 2564 พัฒนาเพิ่มจำนวน 110 ราย
- บันทึกข้อมูล โครงการ 3 หมอ
กลุ่มติดบ้านติดเตียง ร้อยละ 100
ขยายการดำเนินงานให้ครบทุก
ครอบครัว ผลงานได้ร้อยละ **92.12**

3 เดือน	6 เดือน	9 เดือน	12 เดือน
ทำแผนพัฒนาและเผยแพร่คู่มือ หมอประจำบ้าน	1.ประชาชนรู้จัก หมอประจำตัว 3 คน 2.อบรมหมอประจำบ้านเพิ่มหมู่บ้านละ 1 คน 3.บันทึกข้อมูล กลุ่มเป้าหมายครบ ร้อยละ 100	กลุ่มเป้าหมายได้รับการดูแลจาก หมอประจำบ้านและมีคุณภาพชีวิตที่ดีขึ้นร้อยละ 35	กลุ่มเป้าหมายได้รับการดูแลจาก หมอประจำบ้านและมีคุณภาพชีวิตที่ดีขึ้นร้อยละ 75



แผนการจัดระบบบริการปฐมภูมิ NPCU อำเภอโพธิ์ทอง

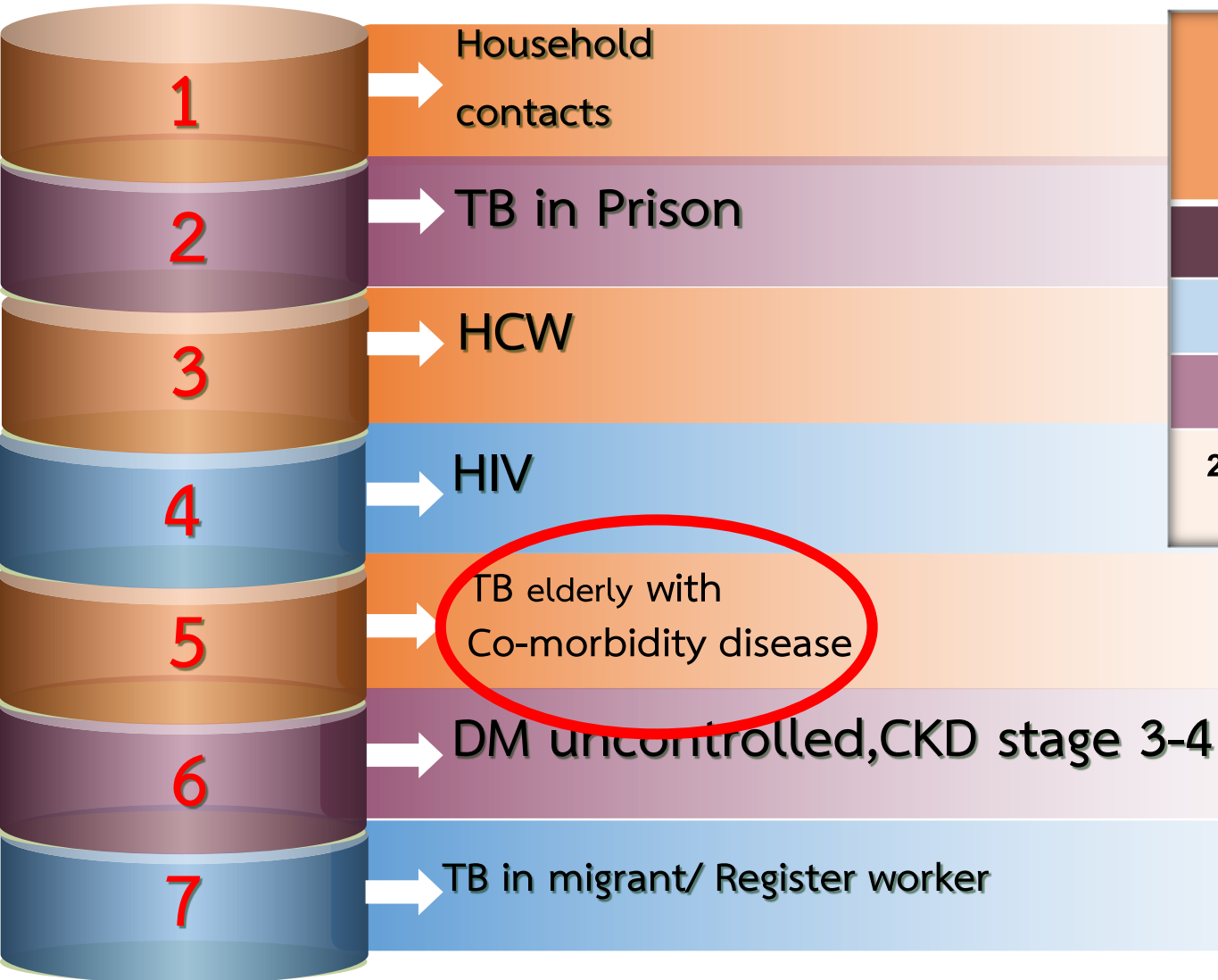


การสนับสนุน ➡ บุคลากร ยา เวชภัณฑ์ พัฒนาองค์ความรู้
ระบบการดูแลป่วยและการส่งต่อการจัดสรรงบประมาณ



การป้องกันและควบคุมวัณโรคอำเภอโพธิ์ทอง

ผลการคัดกรองวัณโรคในกลุ่มเสี่ยง



ปี	ผลการคัดกรอง (ร้อยละ)	พบผู้ป่วยวัณโรค (ราย)	กลุ่มเสี่ยงที่พบผู้ป่วย
2561	90.89	1	DM uncontrolled
2562	88.68	0	-
2563	91.22	0	-
2564 (ต.ค.-ธ.ค.63)	68.19	2	DM uncontrolled



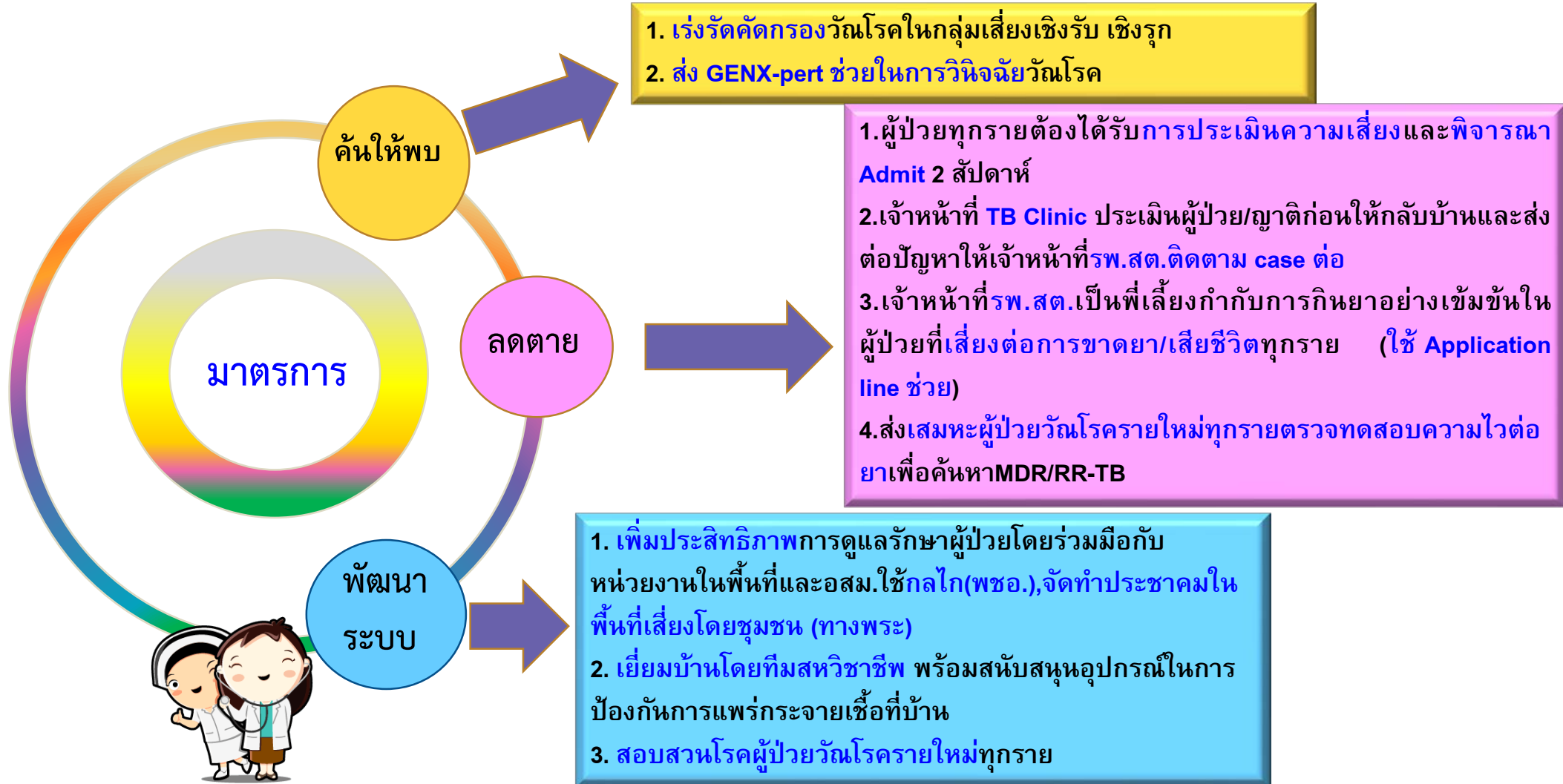


การป้องกันและควบคุมวัณโรคอำเภอโพธิ์ทอง

คัดกรองกลุ่มเสี่ยง
(เป้าหมาย \geq ร้อยละ 90)

ลดอัตราการตาย
(เป้าหมาย \leq ร้อยละ 5)

อัตราความสำเร็จการรักษาผู้ป่วยวัณโรคปอดรายใหม่
(เป้าหมาย \geq ร้อยละ 88)





ผลการคัดกรองวัณโรคปี 2564(เชิงรุก) ณ 31 ธ.ค.2563

กลุ่มเป้าหมาย	เป้าหมายรวม (ราย)	จำนวนเป้าหมายตามพื้นที่เสี่ยงที่ ได้รับการคัดกรอง		รวมคัดกรอง แล้ว (ราย)	ร้อยละ	ป่วยเป็น วัณโรค (ราย)
		ยางซ้าย ม.4,10	องครักษ์ ม.1			
ผู้สัมผัสวัณโรค 5 ปี ย้อนหลัง	14	4	5	9	64.28	0
ผู้ป่วยวัณโรค 5 ปี ย้อนหลัง	6	3	3	6	100.00	0
DM uncontrolled	19	3	10	13	68.42	0
ผู้สูงอายุ 65 ปีขึ้นไป มีโรคร่วม	0	0	0	0	00.00	0
CKD stage 3-4	17	6	6	12	70.59	0
HIV	1	0	1	1	100.00	0
รวม	57	16(20)	25(37)	41(57)	71.93	0

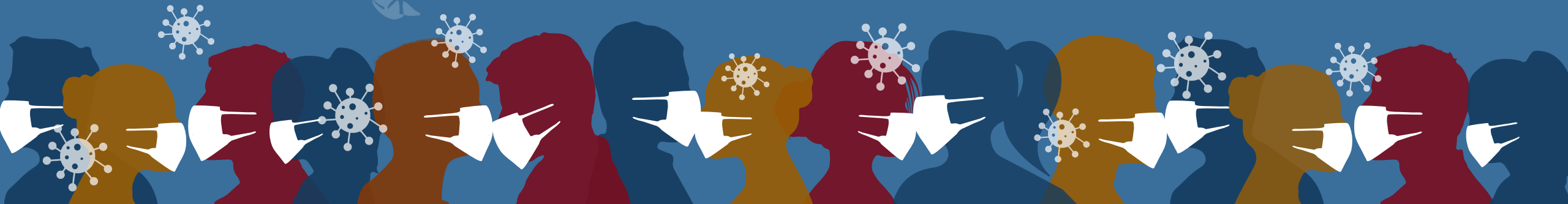


ผลการคัดกรองวัณโรคปี 2564 (เชิงรับ) ณ 31 ธ.ค.2563

กลุ่มเป้าหมาย	จำนวน (ราย)	ผลการคัดกรอง (ราย)	ร้อยละ	ป่วยเป็นวัณโรค (ราย)
ผู้สัมผัสวัณโรค	31	26	83.87	0
HIV	173	124	71.68	0
DM รายใหม่/DM uncontrolled	1,039	727	69.97	2
ผู้สูงอายุ 65 ปีขึ้นไปที่มีโรคร่วม	200	102	51.00	0
CKD stage 3-4	1,634	1,287	78.76	0
บุคคลากร	195	0	0	0
ผู้ต้องขัง	0	0	0	0
แรงงานต่างด้าว	0	0	0	0
รวม	6,581	4,488	68.19	2



การเตรียมความพร้อมรับสถานการณ์
การแพร่ระบาดของ
โรคติดเชื้อไวรัสโคโรนา 2019 (COVID-19)
อำเภอโพธิ์ทอง





สถานการณ์ COVID-19 ในอำเภอโพธิ์ทอง



ระลอกใหม่

(ธันวาคม 2563 - 8 กุมภาพันธ์ 2564)

1. ผู้เดินทางไปสนามชนไก่ที่มีผู้ติดเชื้อยืนยัน
2. ผู้สัมผัสใกล้ชิดผู้ติดเชื้อยืนยัน

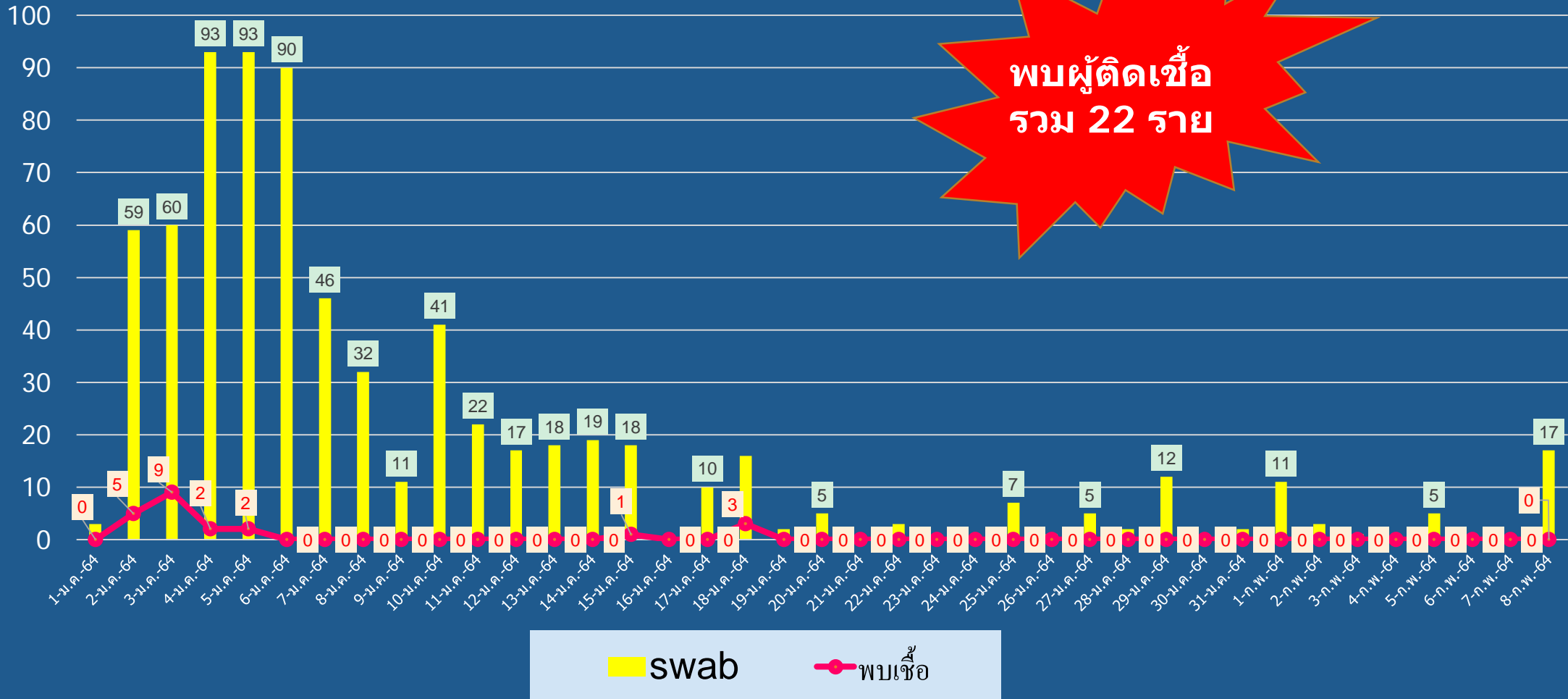


	ตรวจเชื้อ ทั้งหมด	724 ราย
	พบเชื้อ/ผู้ป่วยยืนยัน	22 ราย
	ร้อยละของการติดเชื้อ	3.04





แผนภูมิแสดงจำนวนผู้Swabและจำนวนผู้พบเชื้อ อ.โพธิ์ทอง





การเตรียมความพร้อม ด้านการแพทย์และการสาธารณสุข



2021/01/05 13:35:00



การดำเนินการป้องกันและให้ความรู้ประชาชน

การประชาสัมพันธ์ตามช่องทางต่าง ๆ

1. มาตรการป้องกันพื้นที่
ลงทะเบียน การเดินทางเข้า
พื้นที่
2. ติดตามสถานการณ์การ
ระบาดของโรคในพื้นที่
3. เครือข่าย อสม.ตรวจสอบ
และคัดกรองประชาชนใน
พื้นที่
4. การประเมินกิจกรรม
กิจการต่างๆตามมาตรการ
ของจังหวัด

เรื่องควรรู้... COVID-19

อาการ : ไข้ ไอ น้ำมูก เจ็บคอ เหนื่อยหอบ
ในที่สุด : ไข้ อ่อนแรง ปวดกล้ามเนื้อ หายใจลำบาก อหิวาต์ ชีพจรผิดปกติ แผลงูสวัด

			โอกาสเสี่ยงน้อยมาก การแพร่กระจายเชื้อ COVID-19 • คนกำลังมีอาการหรือเพิ่งหายจากอาการ • สวมหน้ากากอนามัย • หลีกเลี่ยงแออัด
			โอกาสเสี่ยงน้อย การแพร่กระจายเชื้อ COVID-19 • คนกำลังมีอาการหรือเพิ่งหายจากอาการ • สวมหน้ากากอนามัย • หลีกเลี่ยงแออัด • อาบน้ำบ่อยๆ เช่น ใช้สบู่ ใช้ผ้าเช็ดตัว หากยังไม่ดีขึ้น 48 ชั่วโมง ควรไปพบแพทย์
			โอกาสเสี่ยง การแพร่กระจายเชื้อ COVID-19 • ทำตัวเองเป็นเวลา 14 วัน หลังมีอาการหรือเพิ่งหาย • คนกำลังมีอาการหรือเพิ่งหายจากอาการ • สวมหน้ากากอนามัย • หลีกเลี่ยงแออัด หากเป็นอาการควรรวมใจระมัดระวังเป็นพิเศษ
			โอกาสเสี่ยงสูงมาก การแพร่กระจายเชื้อ COVID-19 • หลีกเลี่ยงสถานที่แออัด • สวมหน้ากากอนามัย • คนกำลังมีอาการหรือเพิ่งหายจากอาการ • สวมหน้ากากอนามัย • หลีกเลี่ยงแออัด

รับใบรายงานสุขภาพดีที่นี่

ประกาศโรงพยาบาลโพธิ์ทอง
PHOTHONG HOSPITAL

เนื่องจากสถานการณ์การแพร่ระบาดของ
โรคติดต่อเชื้อไวรัสโคโรนา 2019 (COVID 19) ที่เพิ่มขึ้นอย่างต่อเนื่อง
เพื่อการแพร่กระจายเชื้อไวรัส
และความปลอดภัยของผู้ป่วยที่นอนพักรักษาตัวในโรงพยาบาล

**จึงขอความร่วมมือผู้รับบริการ
งดเยี่ยมทักกรณีนี**
(จำกัดคนเฝ้า 1 คน ต่อเตียง)
ตั้งแต่วันที่ 4 ธันวาคม 2563

ทางโรงพยาบาลแนะนำให้ญาติผู้ป่วย
สามารถเยี่ยมผ่านทางโทรศัพท์ วีดีโอคอล
หรือวิธีอื่นแทนการเดินทางมาโรงพยาบาล
ด้วยความปรารถนาดี จากโรงพยาบาลโพธิ์ทอง

<https://pth.moph.go.th/> 035-610688 ต่อ 1114

ไทยชนะ
สำหรับผู้ป่วยในพิเศษชั้น 5

ประเภท บริการทางการแพทย์

ผ่านการประเมินของคณะกรรมการควบคุมหลัก
สำหรับผู้ใช้บริการลงทะเบียนเพื่อเช็คอินเข้าร้าน หรือเช็คเอาท์หลังใช้บริการ และเป็นสุขลักษณะ

www.thaichance.com

เจ้าหน้าที่และ อสม. ให้ความรู้และคัดกรองในชุมชน





การเตรียมความพร้อมรองรับภาวะฉุกเฉิน

ประชุมซ้อมแผนรับมือการระบาด.

1. ซ้อมแผนรับมือการระบาด.
2. เตรียมความพร้อมระบบการสอบสวนและควบคุมโรค
3. เตรียมความพร้อมการรักษาพยาบาลผู้ติดเชื้อ
4. เตรียมความพร้อมระบบบริการสาธารณสุขอื่นๆ



ซ้อมใส่-ถอด PPE



ห้องแยกโรคเดี่ยว19 ห้อง





การเตรียมความพร้อมรองรับภาวะฉุกเฉิน

รับมอบตู้ SWAB จาก SCG จำนวน 2 ตู้



รับมอบ PPE จากศรัทธาของภาคประชาชน





การตอบโต้ภาวะฉุกเฉินด้านการแพทย์

สอบสวนโรค/ตรวจคัดกรองผู้สัมผัส





การตอบโต้ภาวะฉุกเฉินด้านการแพทย์

ออกตรวจSWAB / ค้นหาผู้ป่วยในชุมชน



เตรียมพร้อมระบบส่งต่อ





การเตรียมความพร้อมในการให้บริการผู้ป่วยในสถานพยาบาล

ARI Clinic



ARI Clinic

ผู้ป่วยมีไข้สงสัย PUI

Non PUI

รักษาตามสาเหตุ

นัด F/U 48 ชั่วโมงถ้าไม่ดีขึ้น

PUI

ส่งตรวจ Lab PCR NCoV-2019 ปฏิบัติตาม CPG กรมการแพทย์ 28 ม.ค.2564

ไม่พบเชื้อ

พบเชื้อ



การคัดกรองอุณหภูมิ

**การคัดกรองผู้ป่วย
โรคระบบทางเดินหายใจ**

LQ ใน โรงพยาบาล

Refer รพ.อ่างทอง



การเตรียมสถานที่ และอุปกรณ์ให้บริการในโรงพยาบาล

จัดระบบพร้อมรองรับกลุ่มเสี่ยง / กลุ่มผู้ป่วยยืนยัน



ลดความแออัดในโรงพยาบาล



จัดยาส่งถึงบ้าน



เว้นระยะห่าง



ล้างมือ



สวมMASK





มาตรการดำเนินการควบคุมและป้องกัน โรคติดเชื้อไวรัสโคโรนา 2019 อำเภอโพธิ์ทอง

ผู้ป่วยยืนยัน	กลุ่มสัมผัสเสี่ยงสูง	ประชาชนทั่วไป
<p>-หา Timeline -แยกกัก เข้ารับการรักษา รพท., รพ.สนาม ตามแนวทางการรักษา -ดูแลด้านจิตใจ -การเฝ้าระวังด้านสังคม และครอบครัว กับชุมชน</p>	<p>- ดิว - ตรวจหาเชื้อ PCR NCoV-2019 - กักกัน 14 วันหลัง Last contact (รพ.โพธิ์ทอง , หอพัก แสงตุลา)</p> <p>Home Quarantine :</p> <ul style="list-style-type: none">- การจัดการอนามัยสิ่งแวดล้อม การจัดการขยะติดเชื้อการจัดหาอาหารและอุปกรณ์อำนวยความสะดวกระหว่างกักกัน- การประชาสัมพันธ์สร้างการรับรู้ <p>Local Quarantine</p> <ul style="list-style-type: none">- การออกเอกสารรับรองหลังครบระยะกักกัน- การติดตามอาการระหว่างการกักกันและการรายงาน	<p>-การเฝ้าระวังในชุมชน ค้นหา ระบบแจ้งเตือน -การเดินทางเข้า/ออก จังหวัด -ลดแออัด ลดรอยคอกใน โรงพยาบาล ส่งยาที่ รพ.สต และ ที่บ้าน</p>



ปัญหา และอุปสรรค ในการดำเนินงาน

ความพร้อมในด้านสถานที่
เพื่อรองรับการดูแลผู้ป่วย
ติดเชื้อยืนยัน ที่มีเหตุการณ์
เสี่ยง Aerosol

- ไม่มี ห้อง AIIR / Modified AIIR
- ใช้ห้องแยกเดี่ยว 19 ห้อง

ความร่วมมือในการกักตัว
ของผู้ป่วยติดเชื้อยืนยัน
และสัมผัสเสี่ยงสูง

- ประสานขอความช่วยเหลือจาก
หน่วยงานปกครอง และตำรวจ





อำเภอโพธิ์ทอง

พระนอนคู่ชาติ ตำนกคำหยาดคู่มือง
เลื่องลือจักสาน มะปรางหวานรสอร่อย
วัดข่อยวังปลา ดินตาด่างคาวแม่ไก่
แหล่งใหญ่ข้าวซ้อมมือ สมชื่อชาวโพธิ์ทอง

