

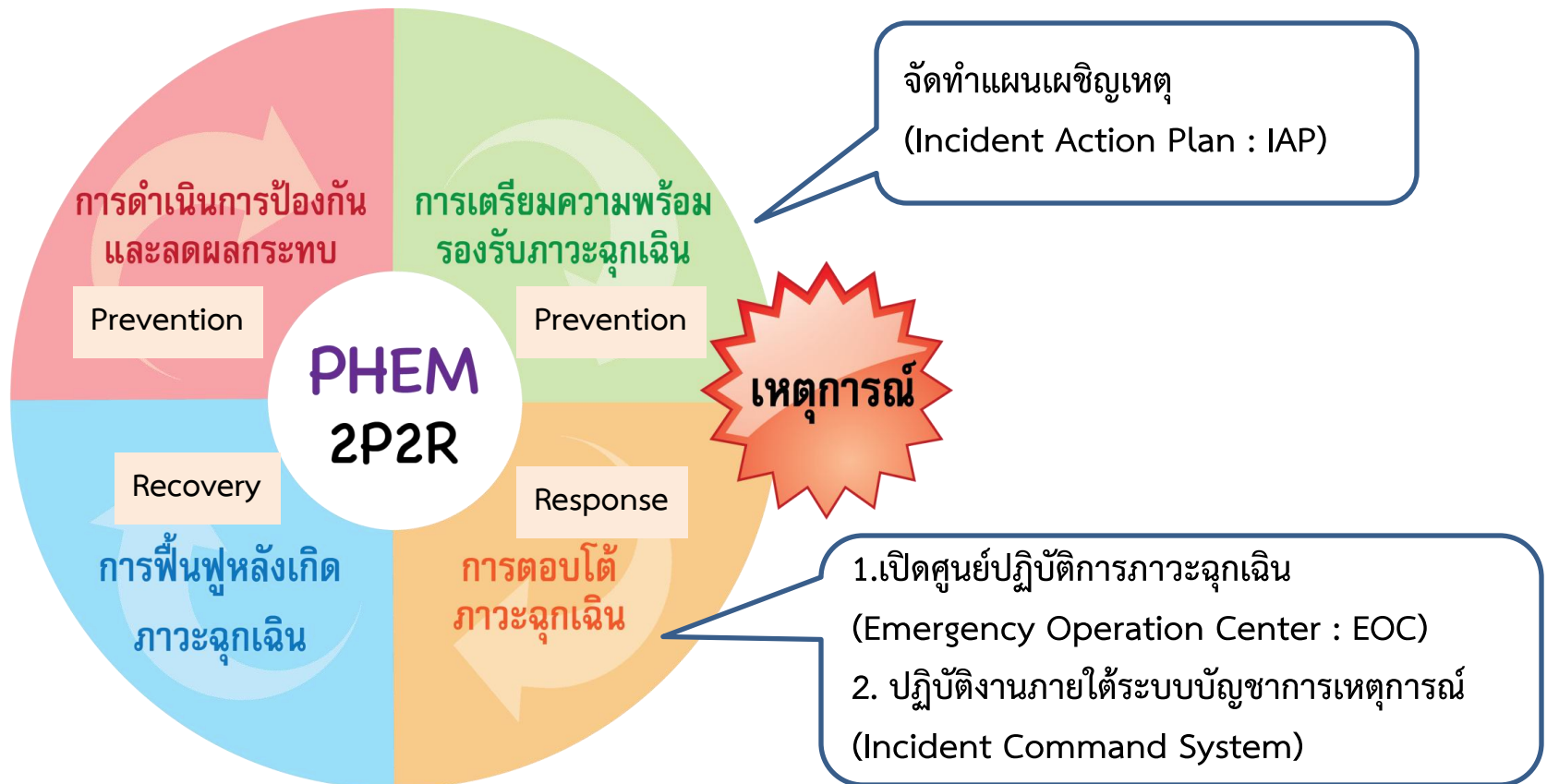


บทบาทและแนวทางการจัดการ ภาวะฉุกเฉินทางสาธารณสุข จังหวัดอ่างทอง

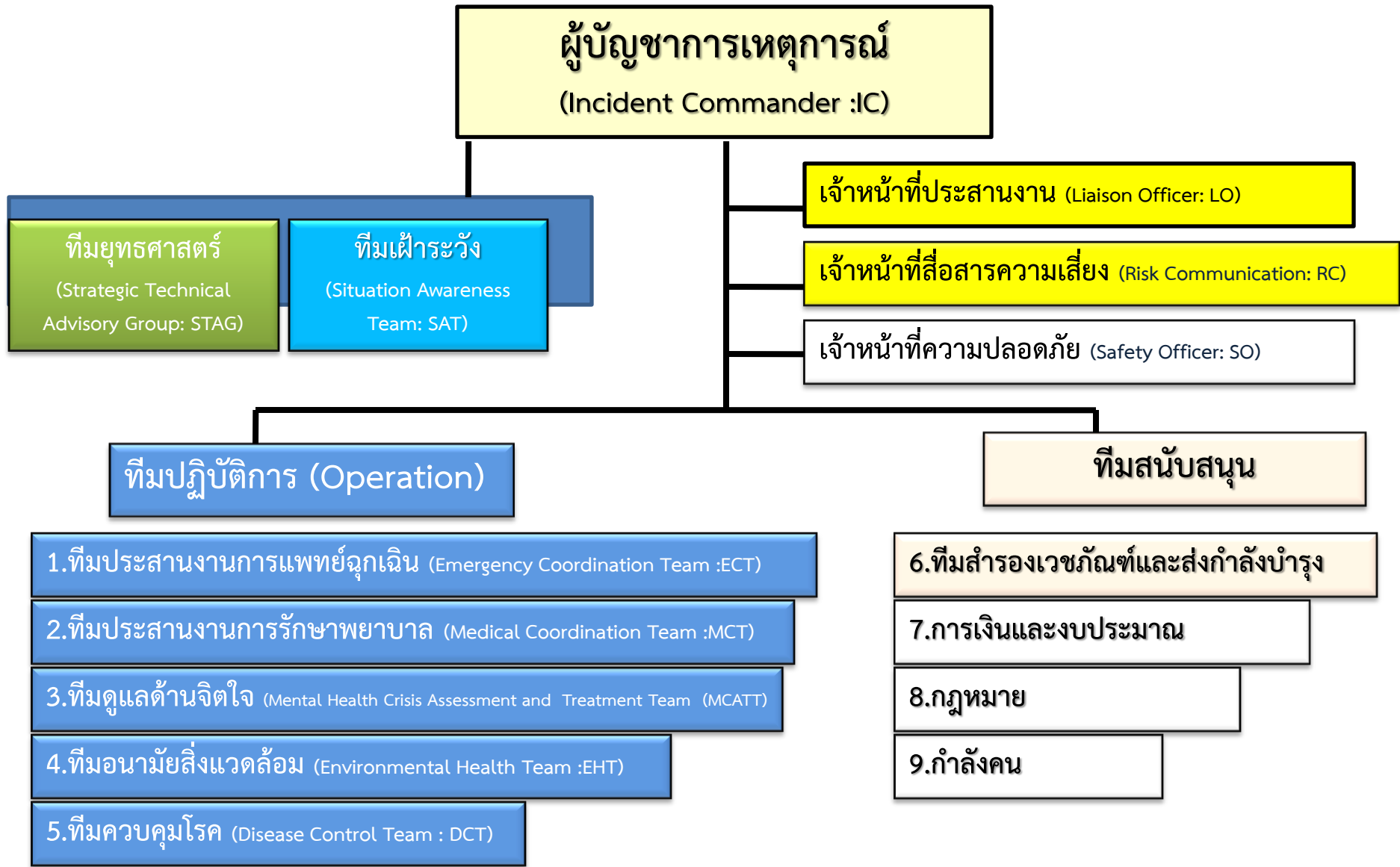
11 ตุลาคม 2560

ระบบจัดการภาวะฉุกเฉินทางสาธารณสุข

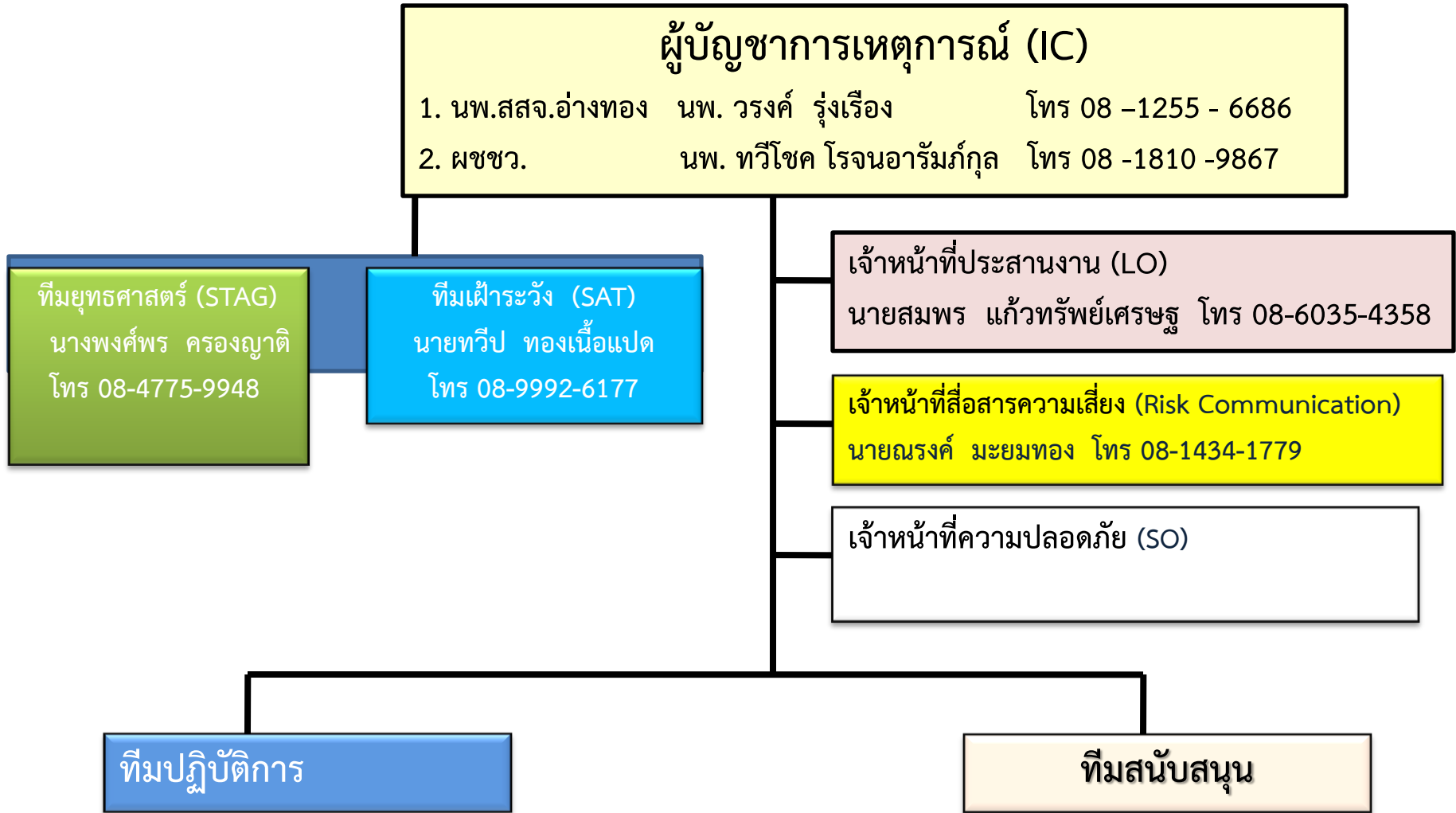
Public Health Emergency Management (PHEM)



โครงสร้างระบบบัญชาการเหตุการณ์ (Incident Command System :ICS)



โครงสร้างระบบบัญชาการเหตุการณ์ สสจ.อ่างทอง



ทีมปฏิบัติการ

1) ทีมประสานงานการแพทย์ฉุกเฉิน (ECT)

- 1.นางสาววันเพ็ญ ช่างเชื้อ โทร 08-4360-7087
- 2.นางวนิดา เทียงตรง โทร 08-3813-1669

2) ทีมประสานงานการรักษาพยาบาล (MCT)

- 1.นางสาวสุดาวดี อเนก โทร 08-1586-8593
- 2.นางคมคาย ลิทธิโชค โทร 08-1385-8398

3) ทีมดูแลด้านจิตใจ (MCATT)

- 1.นายสมยศ แสงหิ่งห้อย โทร 08-1986-1827
- 2.นางสาวนิศากร จำนงเวช โทร 08-7282-8786

4) ทีมอนามัยสิ่งแวดล้อม (EHT)

- 1.นายอภิชาติ มุขประดับ โทร 08-9740-2334
- 2.นายชลชัย ทศกฤษี โทร 09-1014-3438

5) ทีมควบคุมโรค (DCT)

- 1.นายธานินทร์ อ่อนน้อม โทร 08-6309-9253
- 2.นางสาวพลอยไพลิน โพธิ์บุญ โทร 08-1383-9051

ทีมสนับสนุน

6) ทีมสำรองเวชภัณฑ์และส่งกำลังบำรุง

- นายจรัล รอดพิพัฒน์ โทร 08-1297-2628
นางกาญจนา นวลชื่น โทร 08-9042-0744

7) ทีมการเงินและงบประมาณ

- นางอมรา ชมแพ โทร 08-1304-4589

8) ทีมกฎหมาย

- นายเผด็จ อุบาลี โทร 08-4105-0129

9) ทีมกำลังคน

- นางวิไลลักษณ์ โกมลจันทร์ โทร 08-9788-2778

ผู้บัญชาการเหตุการณ์ (Incident Commander)

ตั้งศูนย์บัญชาการระดับจังหวัด (OC) ยกระดับ-ลดระดับ OC กำหนดวัตถุประสงค์และเป้าหมายบัญชาการเหตุการณ์ สั่งการ มอบนโยบาย และบริหารจัดการ

กลุ่มภารกิจยุทธศาสตร์และวิชาการ (STAG)

- ❖ เสนอยุทธศาสตร์ มาตรการ เป้าหมายในการจัดการเหตุการณ์แก่ IC
- ❖ ประสานและสนับสนุนด้านวิชาการ
- ❖ จัดทำ/ให้คำแนะนำต่อแผนเผชิญเหตุ (Incidence Action Plan)
- ❖ ประเมินผลการดำเนินงาน และปรับปรุง ให้เหมาะสมตามสถานการณ์
- ❖ จัดสรุปบทเรียนหลังการปฏิบัติการ (After Action Review)

กลุ่มภารกิจประสานงานและเลขานุการ (Liaison)

- ❖ จัดทำทำเนียบเครือข่าย OC
- ❖ ประสานงานกับหน่วยงานภายในและภายนอกหรือตามที่ IC มอบหมาย
- ❖ จัดการประชุม จัดทำปฏิทิน สรุปรายงานการประชุม ข้อสั่งการ
- ❖ วางแผนและผลักดันให้ข้อสั่งการของ IC ได้รับการปฏิบัติอย่างรวดเร็วและมีประสิทธิภาพ
- ❖ บริหารจัดการและอำนวยความสะดวก

กลุ่มภารกิจตระหนักรู้สถานการณ์ (SAT)

- ❖ ติดตาม เฝ้าระวัง ประเมินสถานการณ์ต่างๆที่มีผลต่อการปฏิบัติการ
- ❖ สรุปรายงานสถานการณ์
- ❖ เสนอข้อพิจารณาเพื่อตัดสินใจ ยกระดับ ลดระดับศูนย์ปฏิบัติการภาวะฉุกเฉิน
- ❖ รวบรวมข้อมูลสถานการณ์และผลการดำเนินงานเสนอผู้บัญชาการเหตุการณ์

กลุ่มภารกิจสื่อสารความเสี่ยง (Risk communication)

- ❖ เฝ้าระวังข้อมูลข่าวสารจากสื่อต่างๆ ทุกช่องทาง
- ❖ จัดทำข้อมูลข่าวสาร เผยแพร่ สื่อสารสร้างความเข้าใจ
- ❖ ประสานกับกลุ่มภารกิจต่างๆ เพื่อจัดการข้อมูลที่จำเป็นเพื่อเผยแพร่และสื่อสารความเสี่ยง
- ❖ ประเมินผลและรายงานผลการดำเนินงานสื่อสารความเสี่ยงต่อ IC

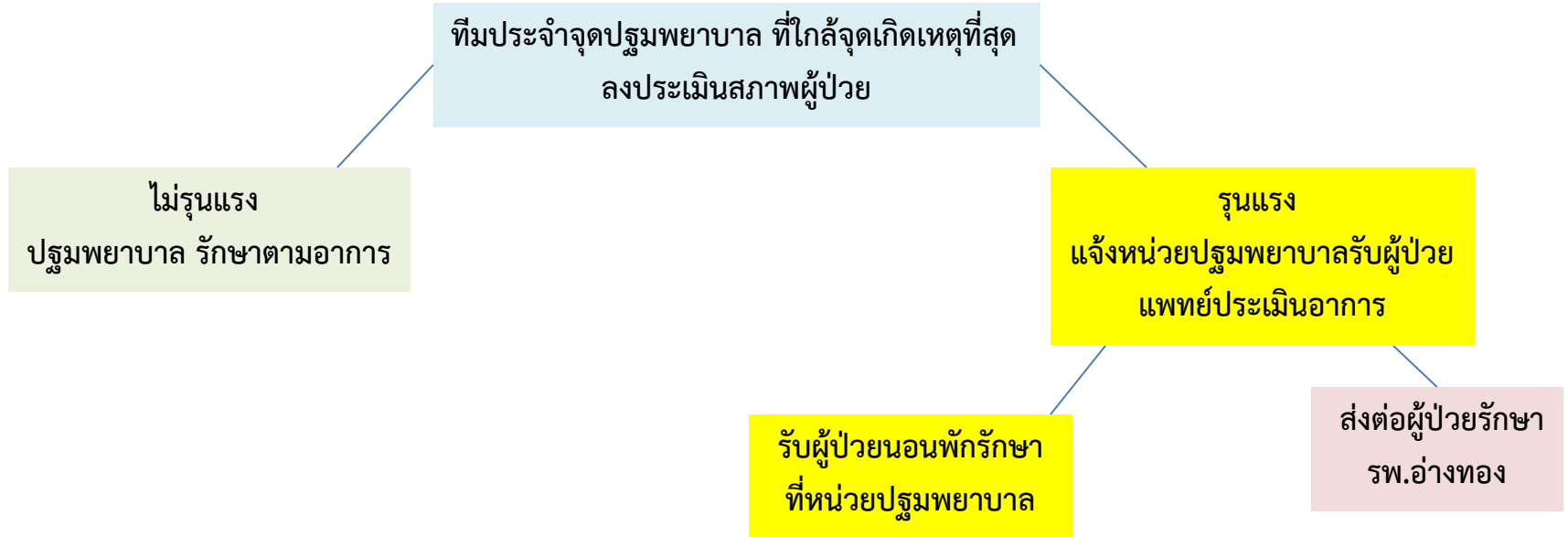
กลุ่มภารกิจปฏิบัติการ (Operation)

- ❖ ประเมินความต้องการ จัดระบบการปฏิบัติภาคสนามในสถานที่ประกอบวิชาชีพ ปฏิบัติการจัดการภาวะฉุกเฉิน หากเกิดภาวะฉุกเฉินในพื้นที่
- ❖ วางแผนและควบคุมสถานการณ์ ประสานงานและจัดระบบปฏิบัติการภาวะฉุกเฉินในพื้นที่
- ❖ เตรียมความพร้อมของโรงพยาบาล ระบบการส่งต่อและการจัดตั้งหน่วยปฐมพยาบาล
- ❖ บริหารจัดการจิตอาสาเฉพาะกิจทางการแพทย์
- ❖ จัดทำรายงานผลการปฏิบัติงานเสนอ IC

กลุ่มภารกิจสำรองเวชภัณฑ์ และส่งกำลังบำรุง (Stockpiling and Logistics)

- ❖ จัดทำแผนสำรองและแผนการสนับสนุนเวชภัณฑ์ทางการแพทย์
- ❖ กระจาย ดูแล กำกับและจัดส่งเวชภัณฑ์ ตามแผนการสนับสนุนและความเหมาะสม
- ❖ จัดทำรายงานผลการปฏิบัติงานเสนอ IC

แผนสื่อสาร ประสานงาน รองรับเหตุฉุกเฉิน



กรณีเหตุฉุกเฉินรุนแรง หรือจำนวนมาก หัวหน้าหน่วยปฐมพยาบาล ประเมินสถานการณ์แล้วไม่สามารถรองรับได้ ให้ประสานทีมการแพทย์ฉุกเฉิน เพื่อขอสนับสนุนทีม Mini MERT หรือ ทีม MERT

ขอบคุณค่ะ

