

กรอบแผนสุขภาพจังหวัดอ่างทอง  
ปีงบประมาณ ๒๕๖๓  
การเงินการคลัง

# (Output)

หน่วยบริการผ่านเกณฑ์ประเมินประสิทธิภาพ  
การบริหารการเงินการคลัง

# กิจกรรม

1. ทีม CFO ของ รพ.นำเสนอข้อมูลการเงินการคลัง ทุก 3 เดือน
2. สสจ. ลงนิเทศติดตามเฉพาะกิจใน รพ.ที่มีปัญหาในระดับ 2-7

# การวัดความสำเร็จ

หน่วยบริการมีประสิทธิภาพการบริหารจัดการด้านการเงินการคลัง

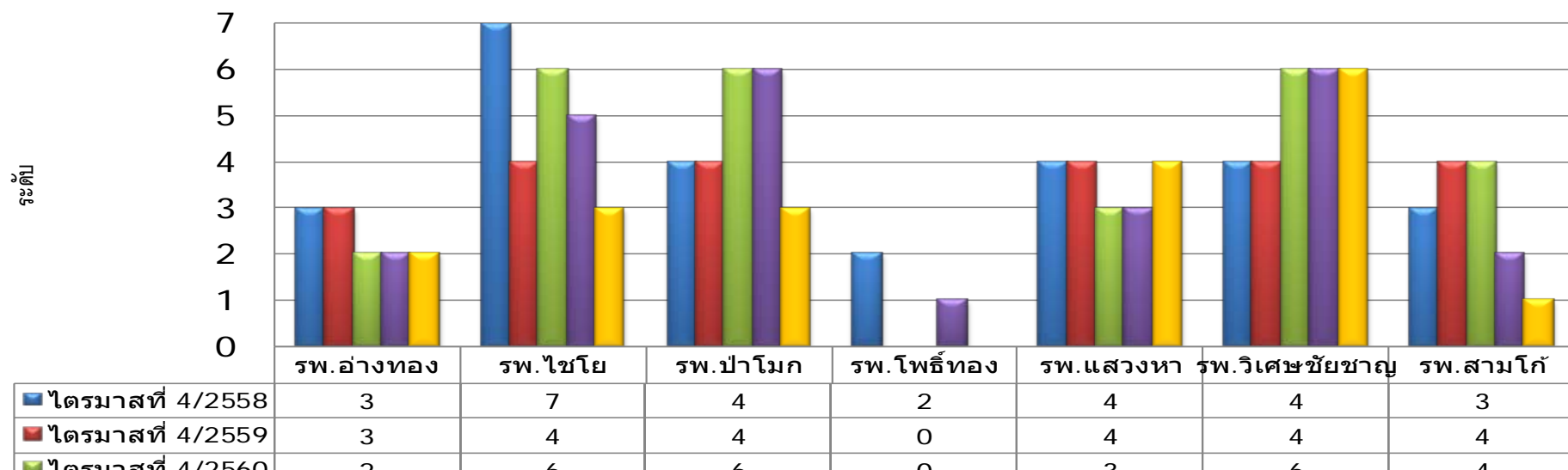
## ผลงานไตรมาส ๓

ลำดับ	ประเด็น	เกณฑ์	ผลดำเนินงาน						
			รพ.อ่างทอง	รพ.ไชโย	รพ.ป่าโมก	รพ.โพธิ์ทอง	รพ.แสวงหา	รพ.วิเศษชัยชาญ	รพ.สามโก้
	planfin								
1.	ด้านรายได้(ไม่รวมงบลงทุน)	ไม่เกินร้อยละ+-5	-5.17	20.76	8.34	3.18	8.27	4.70	1.81
2.	ด้านค่าใช้จ่าย(ไม่รวมค่าเสื่อมราคา/ตัดจำหน่าย)	ไม่เกินร้อยละ +-5	-8.37	5.85	-0.56	-2.83	-1.34	1.53	-2.98
	7 plus								
1.	การเรียกเก็บสิทธิ uc	<=60	81.26	60.08	57.93	57.10	53.91	37.82	54.74
2.	การเรียกเก็บสิทธิกรมบัญชีกลาง	<=60	85.31	55.81	87.14	65.37	53.46	42.52	81.96
3.	การเรียกเก็บสิทธิประกันสังคม	<=60	256.7	355.2	202.8	509.7	401.9	240.9	447.2
4.	การบริหารคงคลัง	<=60	37.09	46.72	53.00	58.43	61.87	50.26	59.18

## ระดับวิกฤติทางการเงินการคลัง ณ กันยายน 2562

Org	Serv Bed	Capacity Group	CR <1.5	QR <1.0	Cash <0.8	NWC	NI+Depreciation	Risk Scoring	EBITDA	เงินบำรุงคงเหลือ (หักหนี้แล้ว)
อ่างทอง,รพท.	324	รพท. 300 - 400	1.13	1.06	0.62	37,260,470.38	4,312,277.30	2	41,287,318.10	-104,755,199.37
ไชโย,รพช.	38	รพช. 30	1.03	0.97	0.70	648,446.90	1,216,066.57	3	2,377,663.46	-6,102,100.14
ป่าโมก,รพช.	60	รพช. 60	1.00	0.92	0.59	119,912.52	1,224,884.74	3	4,732,845.03	-10,973,768.25
โพธิ์ทอง,รพช.	81	รพช. 60	2.09	2.03	1.61	41,662,514.11	445,060.27	0	7,353,349.99	23,294,927.79
แสวงหา,รพช.	48	รพช. 30	1.08	0.98	0.71	1,958,519.28	-2,699,719.95	4	960,326.77	-6,840,212.33
วิเศษชัยชาญ	113	รพช. 90+	0.68	0.62	0.38	-16,248,469.19	1,404,098.57	6	13,466,891.83	-32,017,048.08
สามโก้,รพช.	40	รพช. 10	1.09	1.03	0.83	1,892,753.97	4,352,076.11	1	-801,317.46	-3,513,855.43

### ระดับวิกฤติทางการเงินการคลัง 7 ระดับ

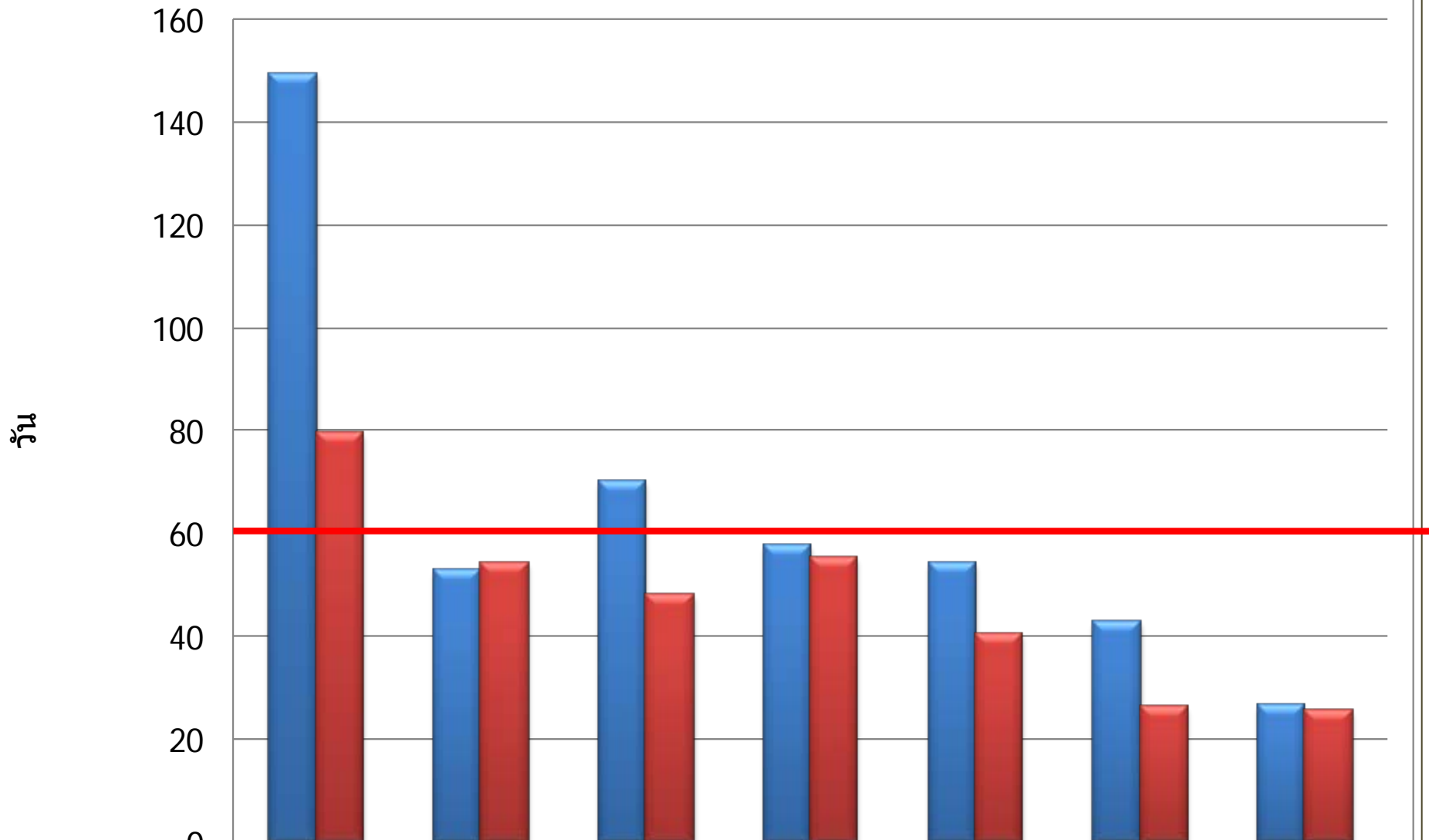


ผลการประเมินการเปรียบเทียบของแผนประมาณการและผลการดำเนินงานไม่เกินร้อยละ 5 ไตรมาส 4/2562

รหัส	หน่วยบริการ	รวมรายได้ (ไม่รวมงบลงทุนและรายได้อื่น (ระบบบัญชีบันทึกอัตโนมัติ))				
		แผนประมาณการ Q4Y62	ผลการดำเนินงาน Q4Y62	ผลต่าง	ร้อยละ	ผลการประเมิน
10689	อ่างทอง,รพท.	667,965,298.74	652,193,497.96	-15,771,800.78	-2.36	ผ่าน
10782	ไชโย,รพช.	65,780,539.79	72,581,164.06	6,800,624.27	10.34	ไม่ผ่าน
10784	ป่าโมก,รพช.	97,866,390.16	100,125,020.64	2,258,630.48	2.31	ผ่าน
10785	โพธิ์ทอง,รพช.	137,087,010.00	137,244,450.98	157,440.98	0.11	ผ่าน
10786	แสวงหา,รพช.	89,596,310.90	89,899,956.40	303,645.50	0.34	ผ่าน
10787	วิเศษชัยชาญ,รพช.	185,896,226.95	195,629,857.56	9,733,630.61	5.24	ไม่ผ่าน
10788	สามโก้,รพช.	60,016,000.00	60,965,442.85	949,442.85	1.58	ผ่าน
รวม		1,304,207,776.54	1,308,639,390.45	4,431,613.91	0.34	5

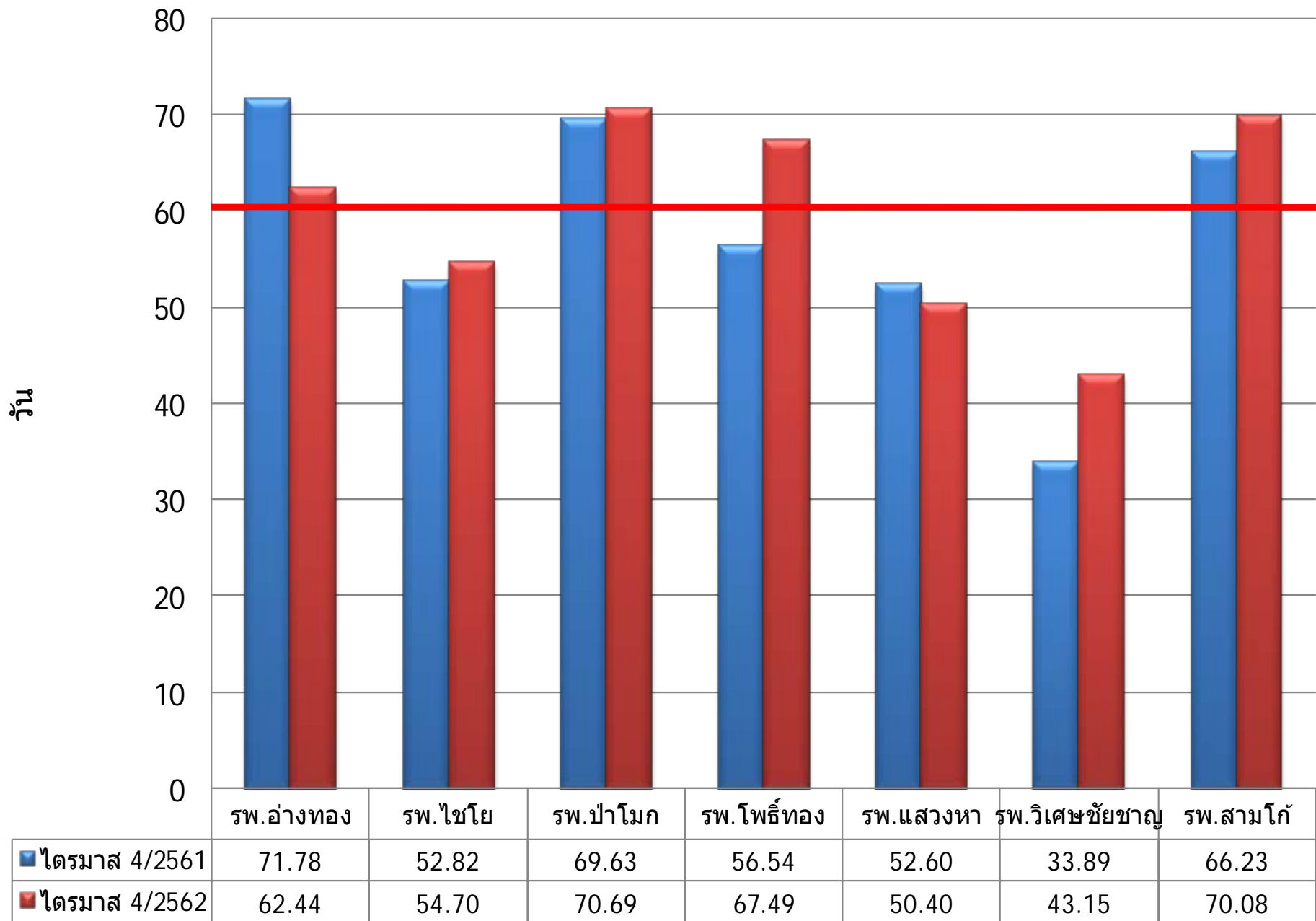
รหัส	หน่วยบริการ	ค่าใช้จ่ายรวม(ไม่รวมค่าเสื่อมและตัดจำหน่าย)				
		แผนประมาณการ Q4Y62	ผลการดำเนินงาน Q4Y62	ผลต่าง	ร้อยละ	ผลการประเมิน
10689	อ่างทอง,รพท.	646,338,730.00	609,439,864.66	-36,898,865.34	-5.71	ไม่ผ่าน
10782	ไชโย,รพช.	65,701,703.40	70,203,500.60	4,501,797.20	6.85	ไม่ผ่าน
10784	ป่าโมก,รพช.	92,794,854.70	95,392,175.61	2,597,320.91	2.8	ผ่าน
10785	โพธิ์ทอง,รพช.	129,908,082.76	129,891,100.99	-16,981.77	-0.01	ผ่าน
10786	แสวงหา,รพช.	89,316,310.90	88,939,629.63	-376,681.27	-0.42	ผ่าน
10787	วิเศษชัยชาญ,รพช.	175,502,976.65	182,162,965.73	6,659,989.08	3.79	ผ่าน
10788	สามโก้,รพช.	62,005,000.00	61,766,760.31	-238,239.69	-0.38	ผ่าน
รวม		1,261,567,658.41	1,237,795,997.53	-23,771,660.88	-1.88	5

### การเรียกเก็บสิทธิ UC <= 60

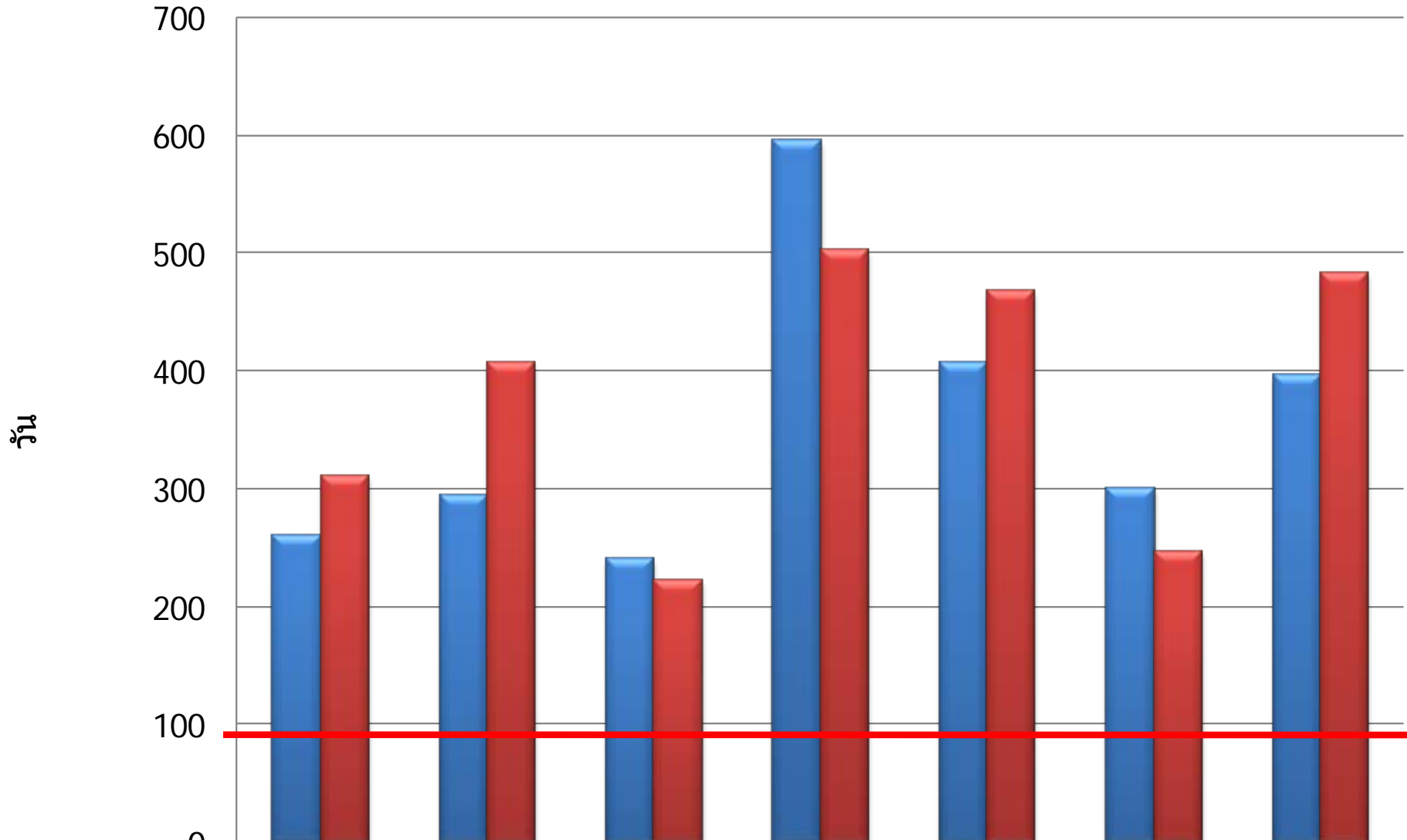


	รพ.อ่างทอง	รพ.ไชโย	รพ.ป่าโมก	รพ.โพธิ์ทอง	รพ.แสวงหาร	รพ.วิเศษชัยชาญ	รพ.สามโก้
■ ไตรมาส 4/2561	149.56	52.98	70.17	57.86	54.32	42.80	26.66
■ ไตรมาส 4/2562	79.51	54.47	48.06	55.51	40.67	26.19	25.51

## การเรียกเก็บสิทธิกรมบัญชีกลาง <= 60

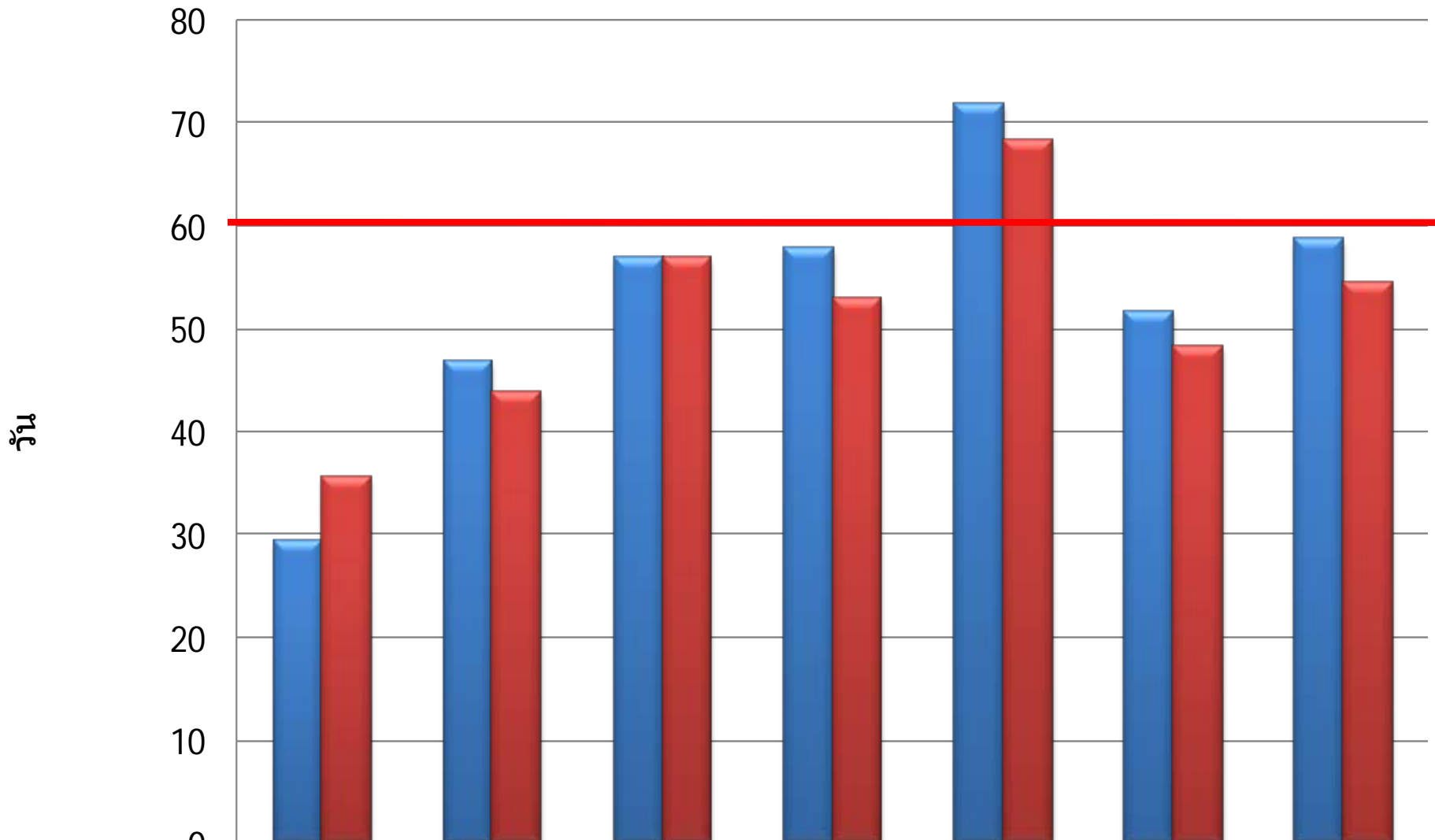


## การเรียกเก็บสิทธิประกันสังคม <= 90



	รพ.อ่างทอง	รพ.ชัยโย	รพ.ป่าโมก	รพ.โพธิ์ทอง	รพ.แสวงหาร	รพ.วิเศษชัยชาญ	รพ.สามโก้
■ ไตรมาส 4/2561	259.89	295.38	240.48	597.04	407.59	300.36	397.61
■ ไตรมาส 4/2562	311.69	407.86	222.75	503.47	469.37	247.02	483.38

## การบริหารคงคลัง <= 60



	รพ.อ่างทอง	รพ.ไชโย	รพ.ป่าโมก	รพ.โพธิ์ทอง	รพ.แสวงหา	รพ.วิเศษชัยชาญ	รพ.สามโก้
■ ไตรมาส 4/2561	29.40	46.92	56.91	57.86	72.02	51.71	58.91
■ ไตรมาส 4/2562	35.70	43.83	57.04	53.09	68.42	48.35	54.60



## เกณฑ์ประเมินประสิทธิภาพการบริหารการเงินการคลัง

1. แผนทางการเงินมีประสิทธิภาพ (ร้อยละของผลต่างแผนและผลทางการเงินด้านรายได้และค่าใช้จ่ายไม่เกินร้อยละ 5)
2. การวัดความเสี่ยงตามเกณฑ์เผื่อระวังทางการเงิน 7 plus
  - 2.1 ประสิทธิภาพในการดำเนินงาน
  - 2.2 อัตราผลตอบแทนจากสินทรัพย์
  - 2.3 ระยะเวลาถัวเฉลี่ยในการชำระเจ้าหนี้การค้า (ค่ายาและเวชภัณฑ์มิใช่ยา)
  - 2.4 ระยะเวลาถัวเฉลี่ยในการเรียกเก็บหนี้ สปสช. ( $\leq 60$ วัน)
  - 2.5 ระยะเวลาถัวเฉลี่ยในการเรียกเก็บหนี้ กรมบัญชีกลาง ( $\leq 60$ วัน)
  - 2.6 ระยะเวลาถัวเฉลี่ยในการเรียกเก็บหนี้ ประกันสังคม ( $\leq 60$ วัน)
  - 2.7 การบริหารสินค้าคงคลัง (ยาและเวชภัณฑ์มิใช่ยา) ( $\leq 60$  วัน)  
ยา ,วัสดุเภสัชกรรม วัสดุการแพทย์ทั่วไป วัสดุวิทยาศาสตร์ วัสดุทันตกรรม วัสดุอิเล็กทรอนิกส์
3. หน่วยบริการทุกแห่งผ่านเกณฑ์ประเมินคุณภาพควบคุมภายในและความเสี่ยงด้านธรรมาภิบาล( EIA) 5 มิติ  
(ผ่านทุกด้าน  $> 80\%$ )
  - 3.1 ด้านพัสดุ
  - 3.2 ด้านการเงิน
  - 3.3 ด้านงบการเงิน
  - 3.4 ด้านจัดเก็บรายได้
  - 3.5 การควบคุมภายในและการบริหารความเสี่ยง
- 4.. หน่วยบริการทุกแห่งผ่านเกณฑ์ต้นทุน (ผู้ป่วยนอก/ผู้ป่วยใน ไม่เกินค่ากลางกลุ่ม รพ.ระดับเดียวกัน)

# การเงินการคลัง ปี 2563

## กิจกรรม

1. จัดวาง Flow chart ให้ครบทุกกิจกรรมที่เกี่ยวข้อง เช่น การจัดเก็บรายได้ค่ารักษาพยาบาลสิทธิ UC , การจัดเก็บรายได้ค่ารักษาพยาบาลสิทธิกรมบัญชีกลาง,การจัดเก็บรายได้สิทธิประกันสังคม,การจัดซื้อ และการรายงานวัสดุคงคลัง เป็นต้น
2. กำหนดมาตรการประสิทธิภาพการเงินการคลัง เช่น แผนทางการเงิน ,การบริหารลูกหนี้,การบริหารเจ้าหนี้,การบริหารสินค้าคงคลัง เป็นต้น
3. ทีม cfo รพ.ติดตาม กำกับ และ รายงานผลผู้บริหารหน่วยงาน และสสจ.
4. ประชุมกรรมการ CFO ระดับจังหวัด และรพ.ทุก 3 เดือน
4. ทีม Cfo จังหวัดตรวจติดตาม รพ.ที่มีระดับวิกฤติ (2-7)

## ระยะเวลา

1. ภายในเดือนธันวาคม 2562
2. ภายในเดือนธันวาคม 2562
3. รายเดือน,รายไตรมาส,รายปี
4. เดือนธันวาคม 2562 ,เมษายน 2563, กรกฎาคม 2563
5. ทีม Cfo จังหวัดตรวจติดตาม รพ. ที่มีระดับวิกฤติ (2-7) ตั้งแต่เดือนมกราคม 2563หรือแล้วแต่กรณีที่มีความเสี่ยงที่ต้องเฝ้าระวังเฉพาะกิจ

## ผู้รับผิดชอบ

1. โรงพยาบาลทุกแห่ง
2. โรงพยาบาลทุกแห่ง
3. คณะกรรมการ Cfo รพ ,และผู้บริหาร รพ.
4. คณะกรรมการ cfo ระดับจังหวัด
5. คณะกรรมการ cfo ระดับจังหวัด

## การเงินการคลัง ปี 2563

### แบบที่ใช้ในการกำกับติดตาม (สำหรับแบบฟอร์มจะแจ้งภายหลัง)

1. รายงานสถานการณ์การเงินรายเดือน,รายไตรมาส,รายปี พร้อมเหตุผล และมาตรการในการแก้ไข หากเกิดปัญหาวิกฤติทางการเงินตั้งแต่ระดับ 2-7
2. รายงานผลการดำเนินงานตามแผนทางการเงิน พร้อมวิเคราะห์ สาเหตุ และมาตรการในการแก้ไข แผนและผลมีผลต่างเกินร้อยละ 5 (ด้านรายได้ (ไม่รวมงบลงทุน) ด้านค่าใช้จ่าย (ค่าเสื่อมราคาและค่าตัดจำหน่าย)
3. รายงานผลการประเมิน 7 Plus รายไตรมาส พร้อมวิเคราะห์ สาเหตุ และมาตรการในการแก้ไข
  - 3.1 ระยะเวลาถ่วงเฉลี่ยในการเรียกเก็บหนี้ สปสข.
  - 3.2 ระยะเวลาถ่วงเฉลี่ยในการเรียกเก็บหนี้ กรมบัญชีกลาง
  - 3.3 ระยะเวลาถ่วงเฉลี่ยในการเรียกเก็บหนี้ ประกันสังคม
  - 3.4 การบริหารสินค้าคงคลัง (ยาและเวชภัณฑ์มิใช่ยา)
4. รายงานผลตามแผนการบริหารลูกหนี้ค่ารักษาพยาบาล รายสิทธิ พร้อมวิเคราะห์ สาเหตุ และมาตรการในการแก้ไข (กรณีไม่เป็นไปตามแผน)
5. รายงานผลตามแผนการบริหารเจ้าหนี้พร้อมวิเคราะห์ สาเหตุ และมาตรการในการแก้ไข (กรณีไม่เป็นไปตามแผน)
6. รายงานผลตามแผนการจัดซื้อยาและเวชภัณฑ์มิใช่ยาพร้อมวิเคราะห์ สาเหตุ และมาตรการในการแก้ไข (กรณีไม่เป็นไปตามแผน)